

Приказ Министерства строительства и жилищно-коммунального хозяйства Российской Федерации от 25 апреля 2017 г. № 741/пр «Об утверждении формы градостроительного плана земельного участка»

Градостроительный план земельного участка

N

R	U	4	2	3	0	5	0	0	0	-	6	5	9	0
---	---	---	---	---	---	---	---	---	---	---	---	---	---	---

Градостроительный план земельного участка подготовлен на основании заявления ООО «СДС-Строй» от 20.03.2018

(реквизиты заявления правообладателя земельного участка с указанием ф.и.о. заявителя - физического лица, либо реквизиты заявления и наименование заявителя - юридического лица о выдаче градостроительного плана земельного участка)

Местонахождение земельного участка

Кемеровская область

(субъект Российской Федерации)

Кемеровский городской округ

(муниципальный район или городской округ)

(поселение)

Описание границ земельного участка:

Обозначение (номер) характерной точки	Перечень координат характерных точек в системе координат, используемой для ведения Единого государственного реестра недвижимости	
	X	Y
1	623881.63	1340943.49
2	623883.44	1341025.05
3	623816.83	1341026.52
4	623816.88	1340978.77
5	623816.17	1340946.26
6	623803.58	1340944.08

Кадастровый номер земельного участка (при наличии)

№ 42:24:0501009:6548

Площадь земельного участка 5416 кв. м

Информация о расположенных в границах земельного участка объектах капитального строительства

Объекты капитального строительства отсутствуют.

Информация о границах зоны планируемого размещения объекта капитального строительства в соответствии с утвержденным проектом планировки территории (при наличии)

Обозначение (номер) характерной точки	Перечень координат характерных точек в системе координат, используемой для ведения Единого государственного реестра недвижимости	
	X	Y
1	623881.63	1340943.49
2	623883.44	1341025.05
3	623816.83	1341026.52
4	623816.88	1340978.77
5	623816.17	1340946.26
6	623803.58	1340944.08

Реквизиты проекта планировки территории и (или) проекта межевания территории в случае, если земельный участок расположен в границах территории, в отношении которой утверждены проект планировки территории и (или) проект межевания территории

а) № 1740 от 06.06.2013

б) Постановлении Администрация города Кемерово

(указывается в случае, если земельный участок расположен в границах территории в отношении которой утверждены проект планировки территории и (или) проект межевания территории)

Градостроительный план подготовлен

Начальник УАиГ

(ф.и.о.. должность уполномоченного лица, наименование органа)

М.П.

(при наличии)

(подпись)

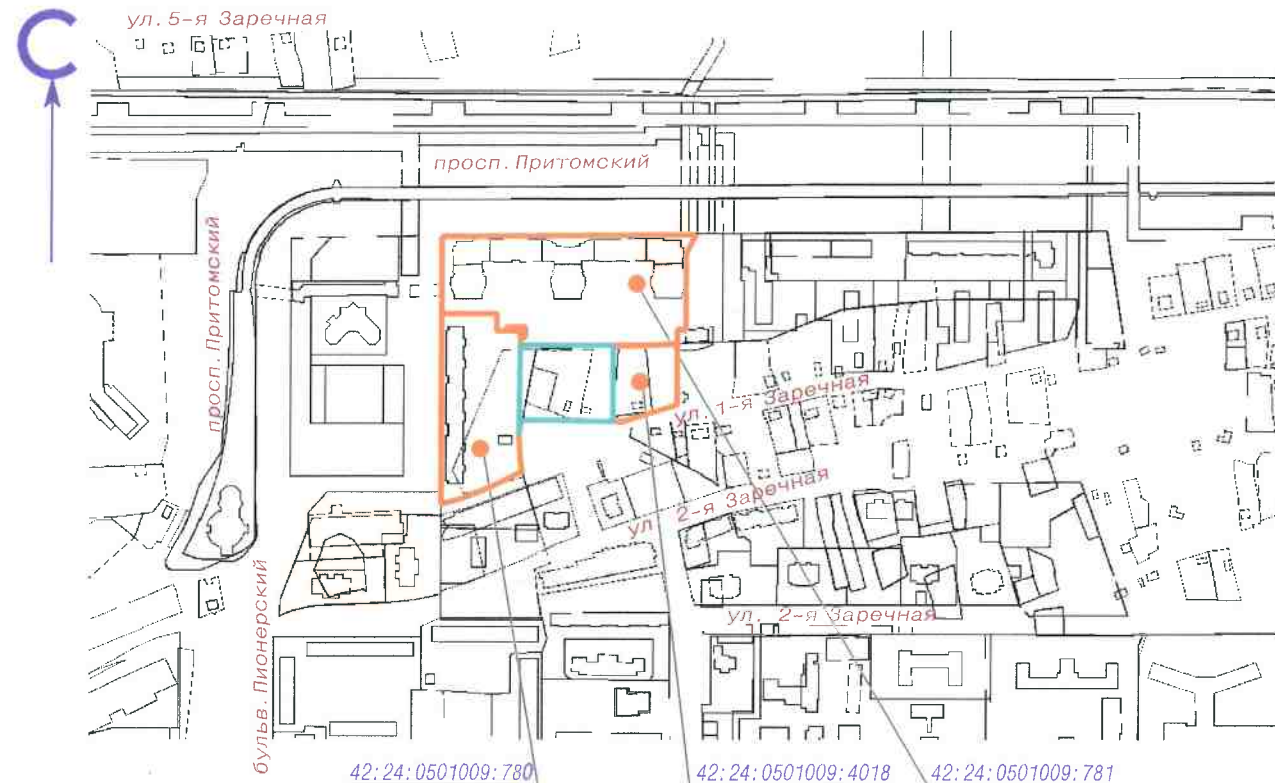
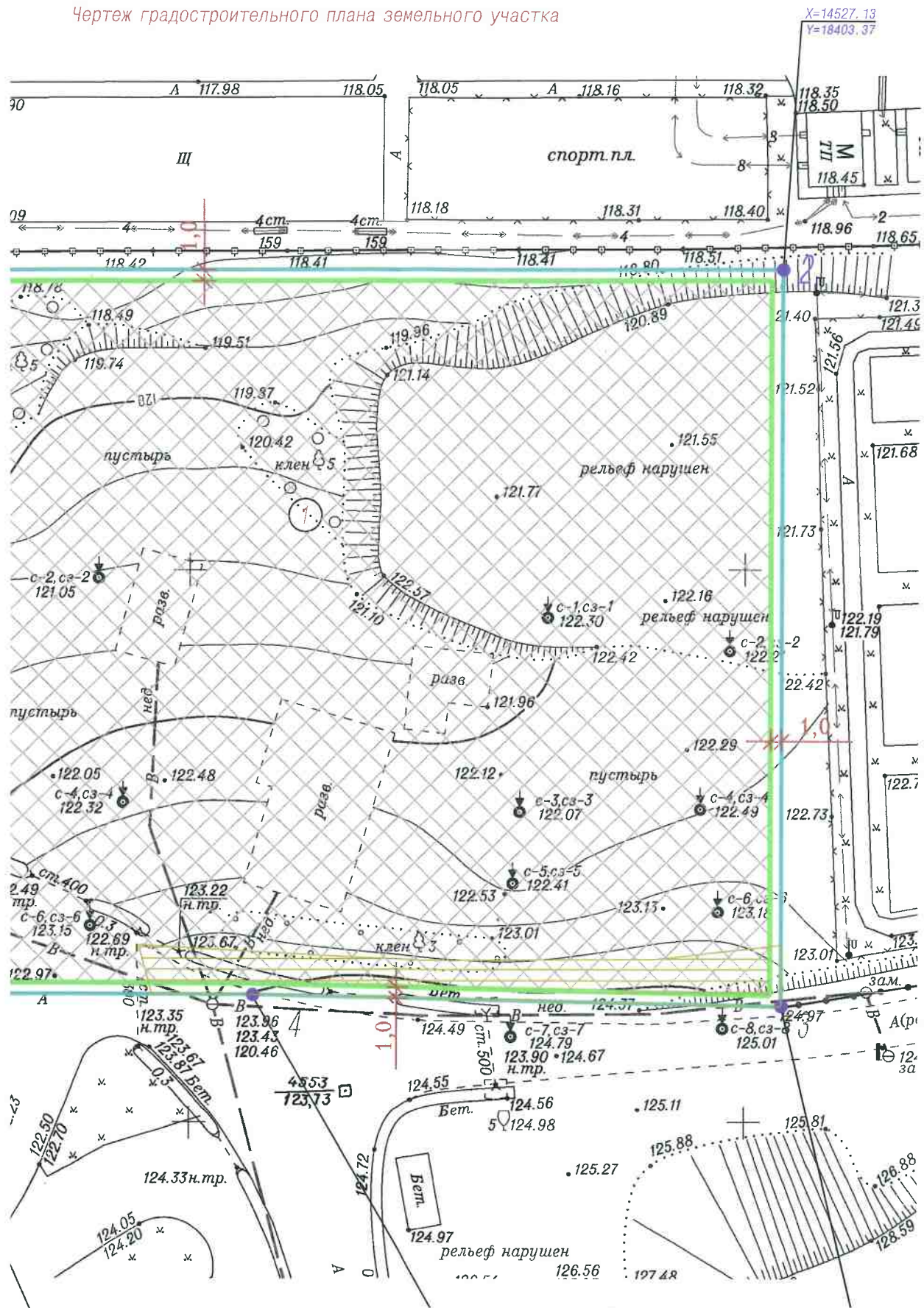
В.С. Костиков/

(расшифровка подписи)

Дата выдачи

05.04.2018

(дд.мм.гггг)



Условные обозначения :

Граница земельного участка с кадастровым номером 42:24:0501009:6548 площадью 5416 кв. м, по адресу: обл. Кемеровская, г. Кемерово, ул. 1-я Заречная, 2,

Границы в пределах которых разрешается размещение объекта капитального строительства с учетом минимальных отступов от границ земельного участка

Минимальные отступы от границ земельного участка, в пределах которых разрешается размещение объекта капитального строительства

Смежно расположенные земельные участки

Зоны с особыми условиями использования территорий:

Охранная зона инженерных коммуникаций

Площадь земельного участка : 5416 кв. м

Чертеж градостроительного плана земельного участка, выполнен на топографической основе в масштабе 1:500, выполненной :

(наименование организации)

(дата)

2. Информация о градостроительном регламенте либо требованиях к назначению, параметрам и размещению объекта капитального строительства на земельном участке, на который действие градостроительного регламента не распространяется или для которого градостроительный регламент не устанавливается

Земельный участок расположен в территориальной зоне –Ж1 (зона многоэтажной жилой застройки). Установлен градостроительный регламент.

2.1. Реквизиты акта органа государственной власти субъекта Российской Федерации, органа местного самоуправления, содержащего градостроительный регламент либо **реквизиты** акта федерального органа **государственной** власти, органа государственной власти субъекта Российской Федерации, органа местного самоуправления, иной организации, **определяющего** в соответствии с **федеральными законами** порядок использования земельного участка, на который действие градостроительного регламента не распространяется или для которого градостроительный регламент не устанавливается

Постановление Кемеровского городского Совета народных депутатов от 24.11.2006 №75

2.2. Информация о видах разрешенного использования земельного участка

Наименование вида разрешенного использования земельного участка	Виды объектов, размещение которых соответствует виду разрешенного использования	Код вида <*>
Основные виды разрешенного использования		
Многоэтажная жилая застройка (высотная застройка)	жилые дома высотой 9 и выше этажей, включая подземные, разделенные на двадцать и более квартир; объекты обслуживания жилой застройки во встроенных, пристроенных и встроенно-пристроенных помещениях многоквартирного дома, в отдельных помещениях дома, если площадь таких помещений в многоквартирном доме не составляет более 15% от общей площади дома, размещение подземных гаражей и наземных автостоянок	2.6
Коммунальное обслуживание	объекты капитального строительства в целях обеспечения физических и юридических лиц коммунальными услугами, в частности: поставка воды, тепла, электричества, газа, предоставление услуг связи, отвод канализационных стоков, очистка и уборка объектов недвижимости (котельные, насосные станции, водопроводы, линии электропередачи, трансформаторные подстанции, газопроводы, линии связи, телефонные станции, канализация, тепловые сети), а также здания или помещения, предназначенные для приема физических и юридических лиц в связи с предоставлением им коммунальных услуг	3.1
Социальное обслуживание	объекты капитального строительства, предназначенные для оказания гражданам социальной помощи (службы занятости населения, дома ребенка, детские дома, службы психологической и бесплатной юридической помощи, социальные, пенсионные и иные службы, в которых осуществляется прием граждан по вопросам оказания социальной помощи и назначения социальных или пенсионных выплат); объекты капитального строительства для размещения отделений почты и телеграфа;	3.2

	объекты капитального строительства для размещения общественных некоммерческих организаций: благотворительных организаций, клубов по интересам	
Бытовое обслуживание	объекты капитального строительства, предназначенные для оказания населению или организациям бытовых услуг (мастерские мелкого ремонта, ателье, бани, парикмахерские, прачечные, химчистки, похоронные бюро)	3.3
Амбулаторно-поликлиническое обслуживание	объекты капитального строительства , предназначенные для оказания гражданам амбулаторно-поликлинической медицинской помощи (поликлиники, фельдшерские пункты, пункты здравоохранения, центры матери и ребенка, диагностические центры, молочные кухни, станции донорства крови, клинические лаборатории)	3.4.1
Дошкольное, начальное и среднее общее образование	объекты капитального строительства, предназначенные для просвещения, дошкольного, начального и среднего общего образования (детские ясли, детские сады, школы, лицеи, гимназии, художественные, музыкальные школы, образовательные кружки и иные организации, осуществляющие деятельность по воспитанию, образованию и просвещению)	3.5.1
Земельные участки (территории) общего пользования	объекты улично-дорожной сети, пешеходные тротуары, пешеходные переходы, набережные, скверы, бульвары, площади, малые архитектурные формы благоустройства	12.0
Условно разрешенные виды использования		
Объекты гаражного назначения	отдельно стоящие и пристроенные гаражи, в том числе подземные, предназначенные для хранения личного автотранспорта граждан, с возможностью размещения автомобильных моек	2.7.1
Культурное развитие	объекты капитального строительства, предназначенные для размещения в них музеев, выставочных залов, художественных галерей, домов культуры, библиотек, устройство площадок для празднеств и гуляний	3.6
Религиозное использование	объекты капитального строительства, предназначенные для отправления религиозных обрядов (церкви, соборы, храмы, часовни, монастыри, мечети, молельные дома)	3.7
Амбулаторное ветеринарное обслуживание	объекты капитального строительства, предназначенные для оказания ветеринарных услуг без содержания животных	3.10.1
Деловое управление	объекты капитального строительства с целью размещения объектов управленческой деятельности, не связанной с государственным или муниципальным управлением и оказанием услуг, а также с целью обеспечения совершения сделок, не требующих передачи товара в момент их совершения между организациями, в том числе биржевая деятельность (за исключением банковской и страховой деятельности)	4.1

Магазины	объекты капитального строительства, предназначенные для продажи товаров, торговая площадь которых составляет до 5000 кв. м	4.4
Общественное питание	объекты капитального строительства в целях устройства мест общественного питания (рестораны, кафе, столовые, закусочные, бары)	4.6
Гостиничное обслуживание	гостиницы, а также иные здания, используемые с целью извлечения предпринимательской выгоды из предоставления жилого помещения для временного проживания в них	4.7
Вспомогательные виды разрешенного использования		
Благоустройство и озеленение придомовых территорий		
Обустройство спортивных и детских площадок, хозяйственных площадок		
Размещение подземных гаражей и наземных автостоянок		

(п. 1.2 в ред. решения Кемеровского городского Совета народных депутатов от 24.06.2016 N 502)

2.3. Предельные (минимальные и (или) максимальные) размеры земельного участка и предельные параметры разрешенного строительства, реконструкции объекта капитального строительства, установленные градостроительным регламентом для территориальной зоны, в которой расположен земельный участок:

1	2	3	4	5	6	7	8
Предельные (минимальные и (или) максимальные) размеры земельных участков, в том числе их площадь	Минимальные отступы от границ земельного участка в целях определения мест допустимого размещения зданий, строений, сооружений, за пределами которых запрещено строительство зданий, сооружений (м)	Предельное количество этажей и (или) предельная высота зданий, сооружений	Максимальный процент застройки в границах земельного участка, определяемый как отношение суммарной площади земельного участка, которая может быть застроена, ко всей площади земельного участка	Требования к архитектурным решениям объектов капитального строительства, расположенным в границах территории исторического поселения федерального или регионального значения	Иные показатели		
Длина, м	Ширина, м	Код	1	16	Код	отсутствуют	-----
Не установлена	Не установлена	2.6	3000		2.6	35	
		2.7.1	600		2.7.1	80	
		3.1	18		3.1	100	
		3.2, 3.3, 3.4.1, 3.6, 3.10.1, 4.1, 4.4, 4.6, 4.7	600		3.2, 3.3, 3.4.1, 3.6, 3.10.1, 4.1, 4.4, 4.6, 4.7	60	
		3.5.1	3200		3.5.1	60	
		3.7	150		3.7	50	
		12.0	не подлежат установлению	12.0	не подлежат установлению		

2.4. Требования к назначению, параметрам и размещению объекта капитального строительства на земельном участке, на который действие градостроительного регламента не распространяется или для которого градостроительный регламент не устанавливается:

Причины отнесения земельного участка к виду земельного участка, на который действие градостроительного регламента не распространяется или для которого градостроительный регламент не устанавливается	Реквизиты акта, регулирующие исполнение обязанностей по землепользованию земельного участка	Требования к параметрам объекта капитального строительства			Требования к размещению объектов капитального строительства		
		Требования к количеству этажей и (или) предельная высота зданий, строений, сооружений	Максимальный процент застройки в границах земельного участка, определяемый как отношение суммарной площади земельного участка, которая может быть застроена, ко всей площади земельного участка	Иные требования к параметрам объекта капитального строительства	Минимальные отступы от границ земельного участка в целях определения мест допустимого размещения зданий, строений, сооружений, за пределами которых запрещено строительство зданий, строений, сооружений	Иные требования к размещению объектов капитального строительства	
							4
1	2	3	4	5	6	7	8
-----	-----	-----	-----	-----	-----	-----	-----

3. Информация о расположенных в границах земельного участка объектов капитального строительства и объектах культурного наследия

3.1. Объекты капитального строительства

N _____ не имеется _____, (назначение объекта капитального строительства, этажность, высота, общая площадь, площадь застройки)

 инвентаризационный или кадастровый номер _____

3.2. Объекты, включенные в единый государственный реестр объектов культурного наследия (памятников истории и культуры) народов Российской Федерации

№ информация отсутствует, информация отсутствует
 (согласно чертежу (ам) (назначение объекта культурного наследия, градостроительного плана) (общая площадь, площадь застройки)
информация отсутствует

(наименование органа государственной власти, принявшего решение о включении выявленного объекта культурного наследия в реестр, реквизиты этого решения)

регистрационный номер в реестре информация отсутствует от
 (дата)

4. Информация о расчетных показателях минимально допустимого уровня обеспеченности территории объектами коммунальной, транспортной, социальной инфраструктур и расчетных показателях максимально допустимого уровня территориальной доступности указанных объектов для населения в случае, если земельный участок расположен в границах территории, в отношении которой предусматривается осуществление деятельности по комплексному и устойчивому развитию территории:

Информация о расчетных показателях минимально допустимого уровня обеспеченности территории								
Объекты коммунальной инфраструктуры			Объекты транспортной инфраструктуры			Объекты социальной инфраструктуры		
Наименование вида объекта	Единица измерения	Расчетный показатель	Наименование вида объекта	Единица измерения	Расчетный показатель	Наименование вида объекта	Единица измерения	Расчетный показатель
1	2	3	4	5	6	7	8	9

Информация о расчетных показателях максимально допустимого уровня территориальной доступности								
Наименование вида объекта	Единица измерения	Расчетный показатель	Наименование вида объекта	Единица измерения	Расчетный показатель	Наименование вида объекта	Единица измерения	Расчетный показатель
1	2	3	4	5	6	7	8	9

5. Информация об ограничениях использования земельного участка, в том числе, если земельный участок полностью или частично расположен в границах зон с особыми условиями использования территорий

а) информация отсутствует
б) информация отсутствует
в) информация отсутствует

6. Информация о границах зон с особыми условиями использования территорий, если земельный участок полностью или частично расположен в границах таких зон:

Наименование зоны с особыми условиями использования территории с указанием объекта, в отношении которого установлена такая зона	Перечень координат характерных точек в системе координат, используемой для ведения Единого государственного реестра недвижимости		
	Обозначение (номер) характерной точки	X	Y
1	2	3	4
отсутствует	----	----	----

7. Информация о границах зон действия публичных сервитутов
информация отсутствует

Обозначение (номер) характерной точки	Перечень координат характерных точек в системе координат, используемой для ведения Единого государственного реестра недвижимости	
	X	Y
Информация отсутствует	----	----

8. Номер и (или) наименование элемента планировочной структуры, в границах которого расположен земельный участок _____

9. Информация о технических условиях подключения (технологического присоединения) объектов капитального строительства к сетям инженерно-технического обеспечения, определенных с учетом программ комплексного развития систем коммунальной инфраструктуры поселения, городского округа

9.1 а) ОАО «СКЭК»
 б) технические условия №1046, 1047 от 08.12.2016
 в) водоснабжение и водоотведение
 г) в количестве 49,2 м3/сут.
 д) 3 года
 е) неопределенный срок

9.2 а) ООО «Кузбассэнерго»
 б) технические условия № 75-1102а/1838 от 27.03.2008
 в) технологическое присоединение к РП (для электроснабжения мкр)
 г) 10,08 МВт
 д) 2 года
 е) нет информации

9.3 а) ОАО «Кемеровская горэлектросеть»
 б) технические условия № ТО-13* от 04.09.2008
 в) электроснабжение
 г) 10080 кВт

- д) 2 года
 е) нет информации
- 9.4 а) АО «Кемеровская теплосетевая компания»
 б) технические условия №3-7/11-30855 от 17.04.2017
 в) теплоснабжение
 г) 0,288 Гкал/ч (расчетное общ. макс.теплопотребление)
 д) 3 года
 е) неопределенный срок
- 9.5 а) АО «Кемеровская теплосетевая компания»
 б) информация для проектирования №3-7/01-32719/17 от 29.03.2017
 в) теплоснабжение
 г) 2,1782 Гкал/ч (расчетное макс.нагрузка в точке подключения)
 д) информация отсутствует
 е) неопределенный срок
- 9.5 а) МБУ «Кемеровские автодороги»
 б) технические условия №1641, №1642 от 30.11.2016
 в) ливневая канализация
 г) информация отсутствует
 д) 2 года
 е) неопределенный срок
- 9.5 а) ООО «Кузбассвязьуголь»
 б) технические условия №04/02-1280, 1281 от 07.12.2016
 в) телефонизация и радиофикация
 г) в необходимом количестве
 д) 12 месяцев
 е) нет информации

10. Реквизиты нормативных правовых актов субъекта Российской Федерации, муниципальных правовых актов, устанавливающих требования к благоустройству территории

Решение Кемеровского городского Совета народных депутатов №421 от 26.06.2015г. «о правилах благоустройства города Кемерово»

11. Информация о красных линиях: информация отсутствует

Обозначение (номер) характерной точки	Перечень координат характерных точек в системе координат, используемой для ведения Единого государственного реестра недвижимости	
	X	Y
-----	-----	-----