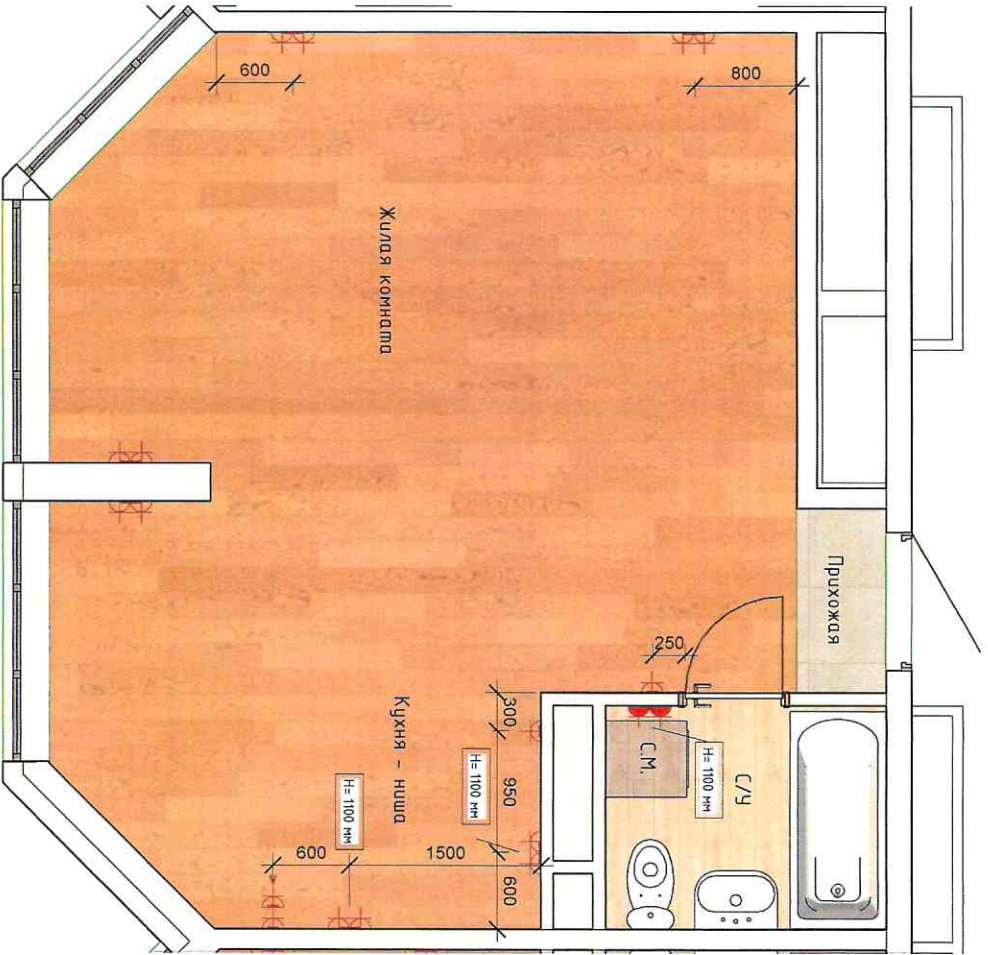


План привязки электрических приборов. Типовая 1-комнатная квартира. S=40 м2:



Условные обозначения:

| Вид | Наименование |
|-----|--|
| | Розетка в 1-но постовой рамке - Розетки на 220 В (3 шт.) |
| | Группа розеток в 2-х постовой рамке - Розетки на 220 В (6 шт.) |
| | Группа газозащитных розеток в 2-х постовой рамке - Розетки на 220 В (1 шт.) |
| | Выход для печки |

Примечание:

- * Привязку розеток от уровня пола равна 300 мм, по евростандарту (если на плане не указана другая ошметка)
- * В С/У предусмотреть вывод для принудительной вытяжки
- * В зоне кухни предусмотреть вывод для печки

| Согласовано | |
|-------------|--|
| | |
| | |
| | |

| Инв. № подл. | Подл. и дата | Взам. инв. № |
|--------------|--------------|--------------|
| | | |
| | | |
| | | |

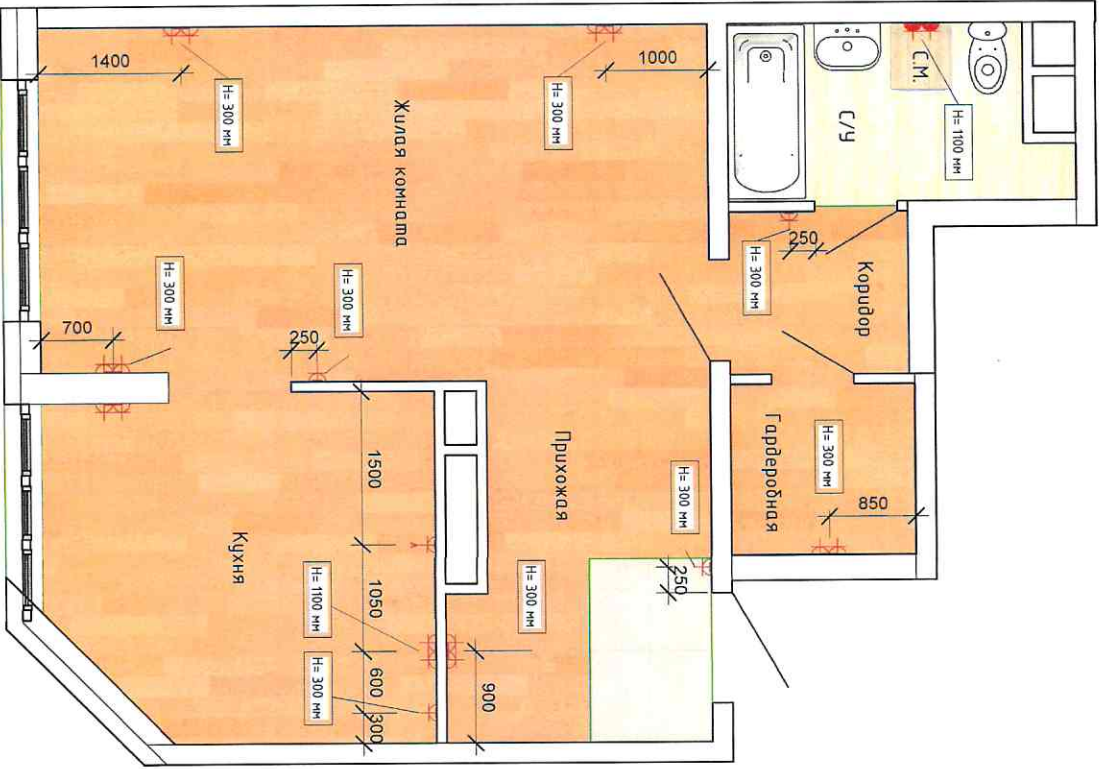
| Изм. | Кол. уч. | Лист | № док. | Подпись | Дата |
|-----------|----------|---------------|--------|---------|------|
| Начальник | | Масибуг Е.Г. | | | |
| ГАП | | | | | |
| ТИП | | | | | |
| Чертил | | Танихина Н.Ю. | | | |
| Проверил | | Тимохин Е.В. | | | |

Дизайн Проект "СОВРЕМЕННЫЙ СОФТ"

План привязки электрики. Типовая 1-комнатная квартира. S=40 м2.

| Стадия | Лист | Листов |
|--------|------|--------|
| Статус | 3 | |

План привязки электрических приборов. 1-комнатная квартира. S=54,3 м2:



Условные обозначения:

| Вид | Наименование |
|-----|--|
| | Розетка в 1-но посповой рамке - Розетки на 220 В (1 шл.) |
| | Группа розеток в 2-х посповой рамке - Розетки на 220 В (5 шл.) |
| | Группа вьезвощивенных розеток в 2-х посповой рамке - Розетки на 220 В (1 шл.) |
| | Вьвод для печи |

Помечание:

- * Привязку розеток от уровня пола равна 300 мм. по евростандарту (если на плане не указана другая отметка)
- * В С/У предусмотреть вьвод для принудительной вьтяжки
- * В зоне кухни предусмотреть вьвод для печи

| | | |
|--------------|--------------|--------------|
| Согласовано | | |
| Ивн. № подл. | Подп. и дата | Взам. инв. № |
| | | |

26.11.2024 14:35:49

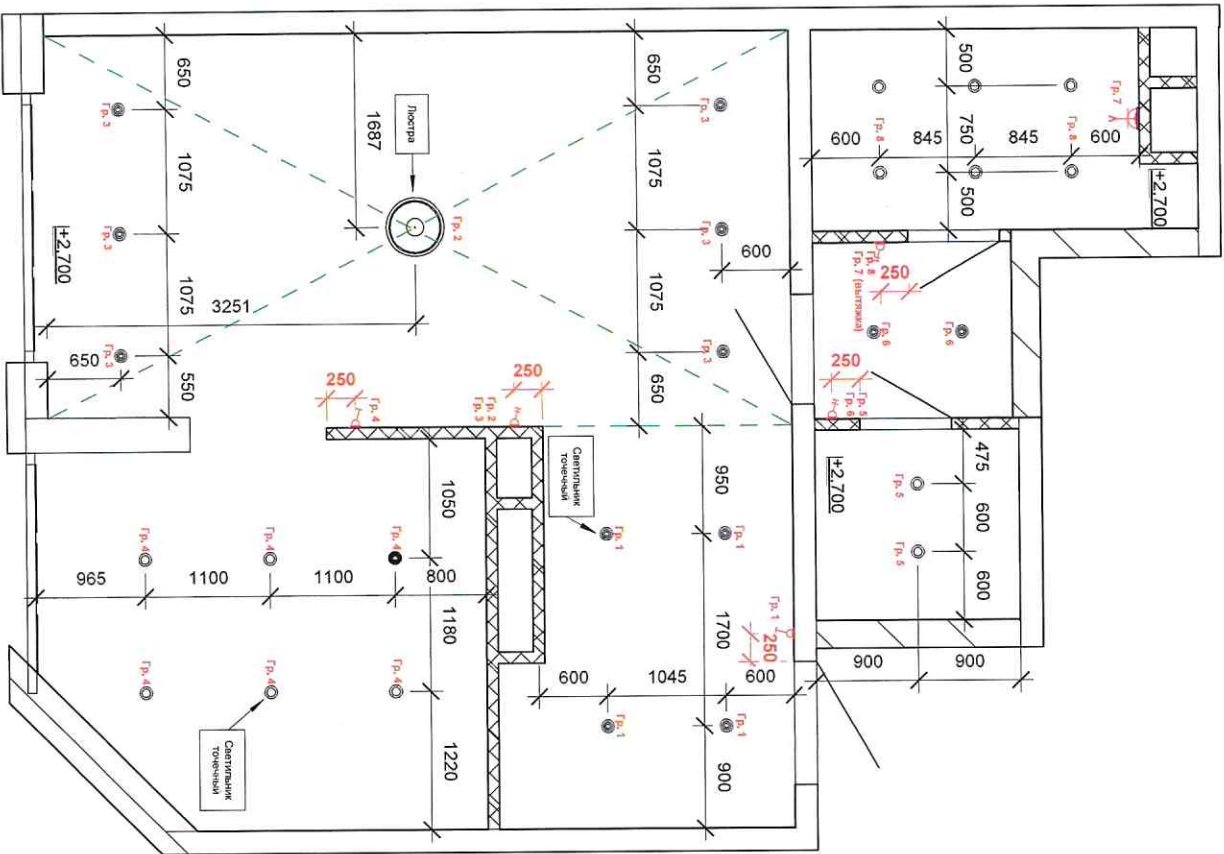
| | | | | | |
|-----------|----------|--------------|--------|---------|------|
| Изм. | Кол. уч. | Лист | № док. | Подпись | Дата |
| Начальник | | Руководитель | | | |
| ГАП | | | | | |
| ГИП | | | | | |
| Чертил | | Разработал | | | |
| Проверил | | Проверил | | | |

Дизайн проект "ЭКО-ГРАНД" -
1-комнатная квартира, S=54,3 м2.

| | | |
|--------|------|--------|
| Стадия | Лист | Листов |
| Статус | 13 | |

Копирован формат

План привязки осветительных приборов к выключателям.
 1-комнатная квартира. S=54,3 м2:



Спецификация осветительных приборов:

| № | Изображение | Помещение | Наименование | Единица измерения |
|---|-------------|---|---|-------------------|
| 1 | | Кухня Прихожая Коридор Гардеробная Холл Консьерж | Светильник потолочный светодиодный Gauss DimLight Арматура: 9030/420209 (Монтаж в натяжное полотно) | 20 шт. |
| 2 | | Жилая комната | Лампа полюсочная НАТАЛ КУВАЛТSEVA Led Lamp 81929 Цвет: белый. Размеры: 60x60x4 см. (Монтаж в натяжное полотно) | 1 шт. |
| 3 | | Санузел | Встраиваемый светодиодный влагостойкий Арте Lamp. Адап A2024PL-1WН Длина: 91 мм. (Монтаж в натяжное полотно) | 6 шт. |

* Все осветительные приборы согласовывать с дизайнером

* Все размеры по расстановке светильников уточнять по месту

Условные обозначения:

| Вид | Наименование |
|-----|--|
| | Выключатель однополюсный в одной рамке |
| | Выключатель двухполюсный в одной рамке |
| | Выбор для принципиальной выжимки |

Примечание:

- * Привязка выключателей от уровня пола равна 950 мм.
(если на плане не указана другая отметка)
- * В С/У предусмотреть выбор для принципиальной выжимки

| Дизайн проект "ЭКО-ГРАНД" - план привязки осветительных приборов к выключателям. 1-комнатная квартира. S=54,3 м2. | | | Стдия | Лист | Листов |
|--|--------------|---------|-------|------|--------|
| Изм. Кол. уч. | Лист № док. | Подпись | Дата | | |
| Начальник | Руководитель | | | | |
| ГАП | | | | | |
| ГИП | | | | | |
| Чертил | Разработал | | | | |
| Проверил | Проверил | | | | |

| Согласовано | | | | |
|---------------|--------------|--------------|--|--|
| Инов. № подл. | Подл. и дата | Взам. инв. № | | |
| | | | | |
| | | | | |
| | | | | |

26.11.2024 14:35:50

Копирован формат

| | | | | |
|--------------|--------------|--------------|-------------|--|
| Ивл. № подл. | Лопл. и дата | Взам. инв. № | Согласовано | |
| | | | | |

27.11.2024 10:09:15

Комрванл

Формат

| | | | |
|----------|------------|----------|--------------|
| Проверил | Разработал | Проверил | Руководитель |
| | | | |
| Изм. | Коп. уч. | Лист | № док. |
| | | | |
| | | Дата | Подпись |
| | | | |

Типовая 2-комнатная квартира.
S=74,6 м².
План привязки электрики.

| | | |
|--------|------|--------|
| Статус | Лист | Листов |
| 15 | | |

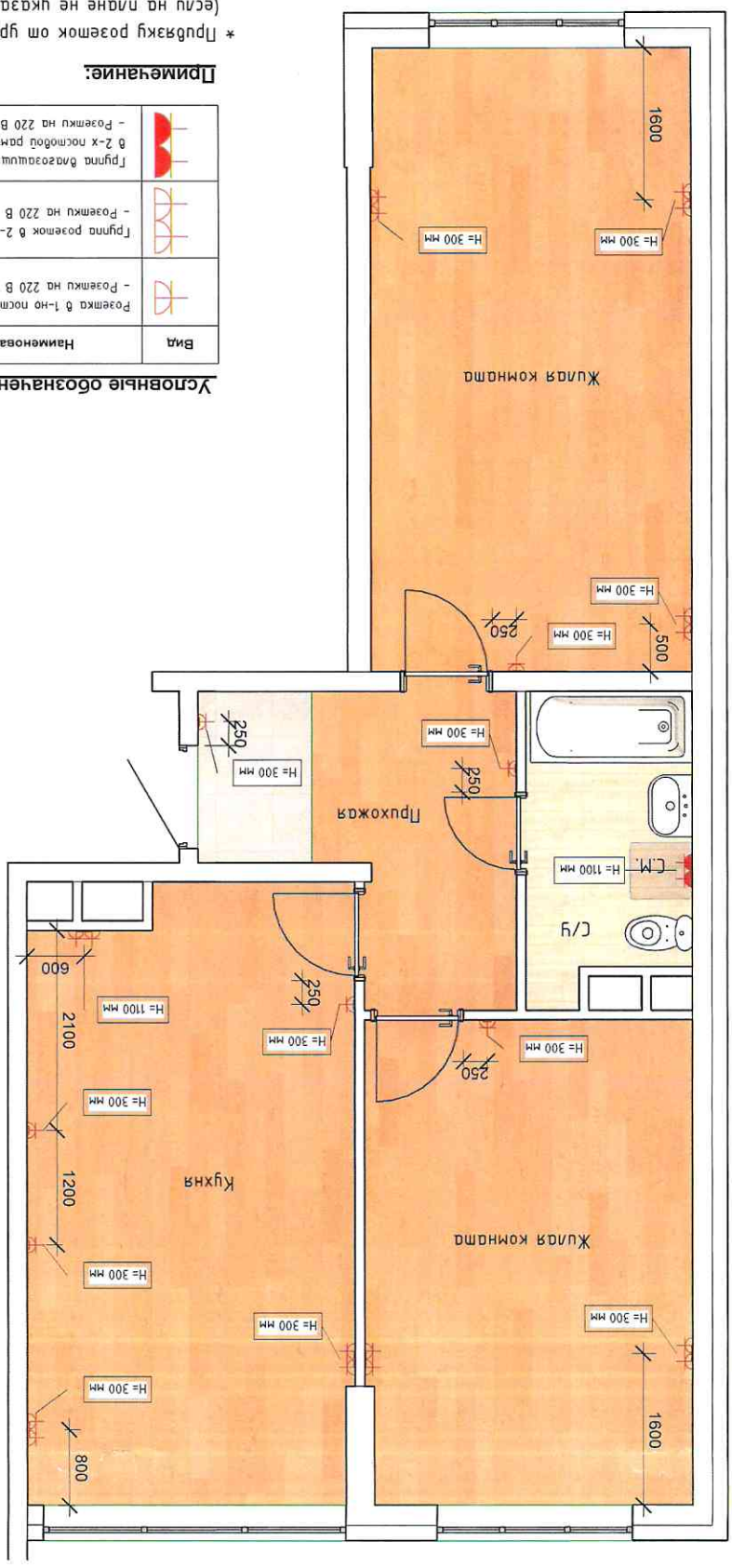
Дизайн проект "ЭКО-ГАНД" -

* Привязку розеток от уровня пола равна 300 мм, но евростандарты (если на плане не указана другая отметка)
* В/С предусматривать выводов для прундштумельной втяжки

Примечание:

| Вид | Наименование |
|-----|---|
| | Розетка в 1-но постовой рамке - Розетку на 220 В (7 шт.) |
| | Розетка в 2-х постовой рамке - Розетку на 220 В (8 шт.) |
| | Група вразоашущенных розеток в 2-х постовой рамке - Розетку на 220 В (1 шт.) |

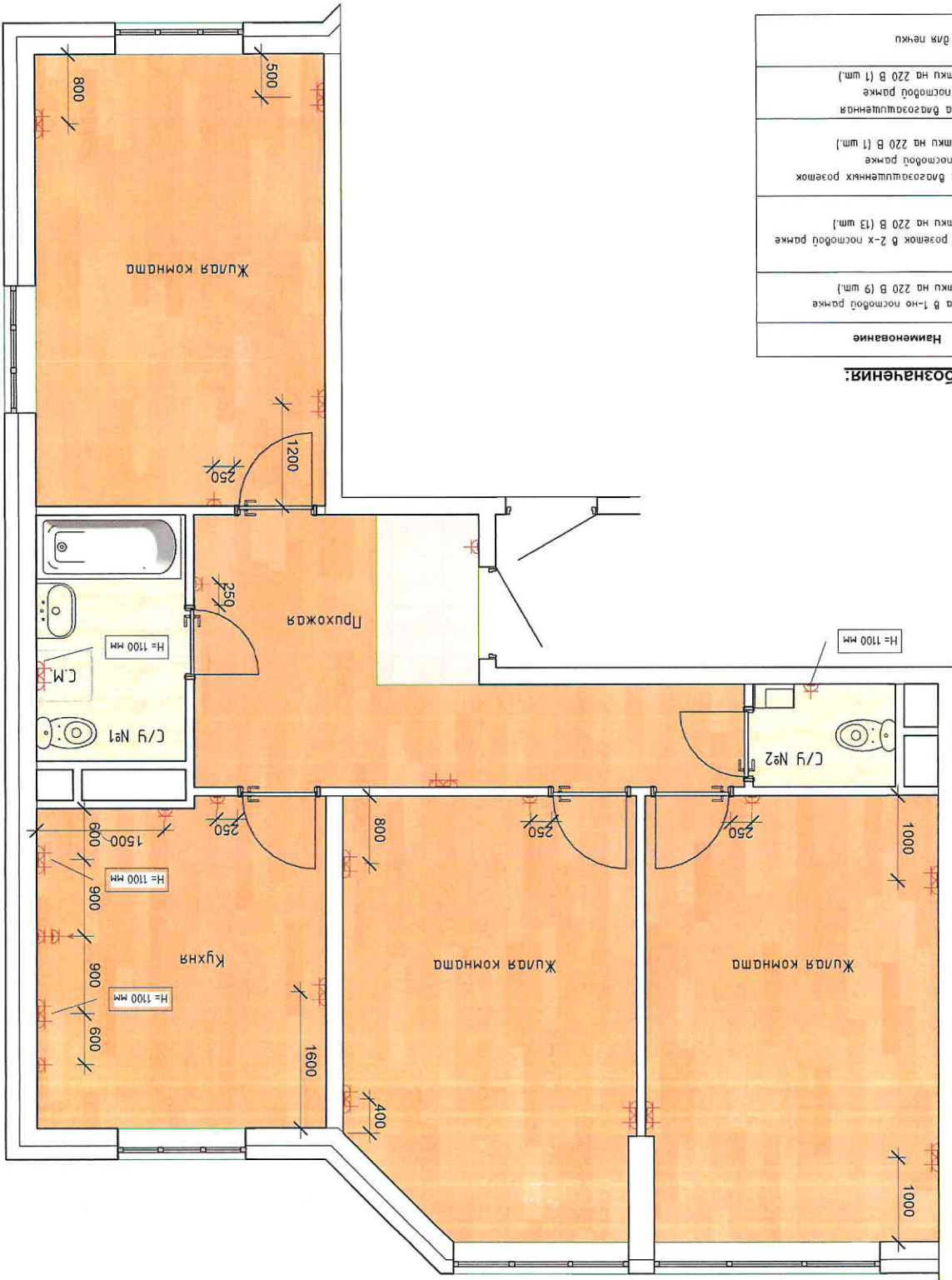
Условные обозначения:



**План привязки электрических приборов.
Типовая 2-комнатная квартира. S=74,6 м².**

| | | | |
|--------------|--------------|--------------|-------------|
| Имя, № подл. | Лопп. и дата | Взам. инв. № | Согласовано |
| | | | |

**План привязки электрических приборов.
Типовая 3-комнатная квартира. S=87,8 м2.**



Условные обозначения:

| Наименование | Вид |
|--|-----|
| Розетка в 1-но постовой рамке - Розетку на 220 В (9 шт.) | |
| Группа розеток в 2-х постовой рамке - Розетку на 220 В (13 шт.) | |
| Группа влагозащищенных розеток в 2-х постовой рамке - Розетку на 220 В (1 шт.) | |
| Розетка влагозащищенная в 1-но постовой рамке - Розетку на 220 В (1 шт.) | |
| Выбод для пещки | |

- * Привязку розеток от уровня пола равна 300 мм. по евростандарту (если на плане не указана другая отметка)
- * В C/У предусмотреть выбод для принудительной вытяжки
- * В зоне кухни предусмотреть выбод для пещки

Примечание:

| | | | | | |
|-----------|--------------|------|--------|---------|------|
| Изм. | Кол. ун | Лист | № док. | Подпись | Дата |
| | | | | | |
| Начальник | Масбут Е.Т. | | | | |
| ГАП | | | | | |
| ТИП | | | | | |
| Чертил | Ланкина Н.Ю. | | | | |
| Проверил | Титович Е.В. | | | | |

План привязки электрики. Типовая 3-комнатная квартира. S=87,8 м2.

Дизайн Проект "СОВРЕМЕННЫЙ СОФТ"

| | | |
|--------|------|--------|
| Страна | Лист | Листов |
| | | |

Имя, № подл.

Долг. и дата

Взам. имя, №

Сотласовано

| | |
|--------------------------------------|--|
| Выход для прундушевной выжимки | |
| Выключатель обжимывини в одной рамке | |
| Выключатель обжимывини в одной рамке | |
| Напольные выходы | |

Условные обозначения:

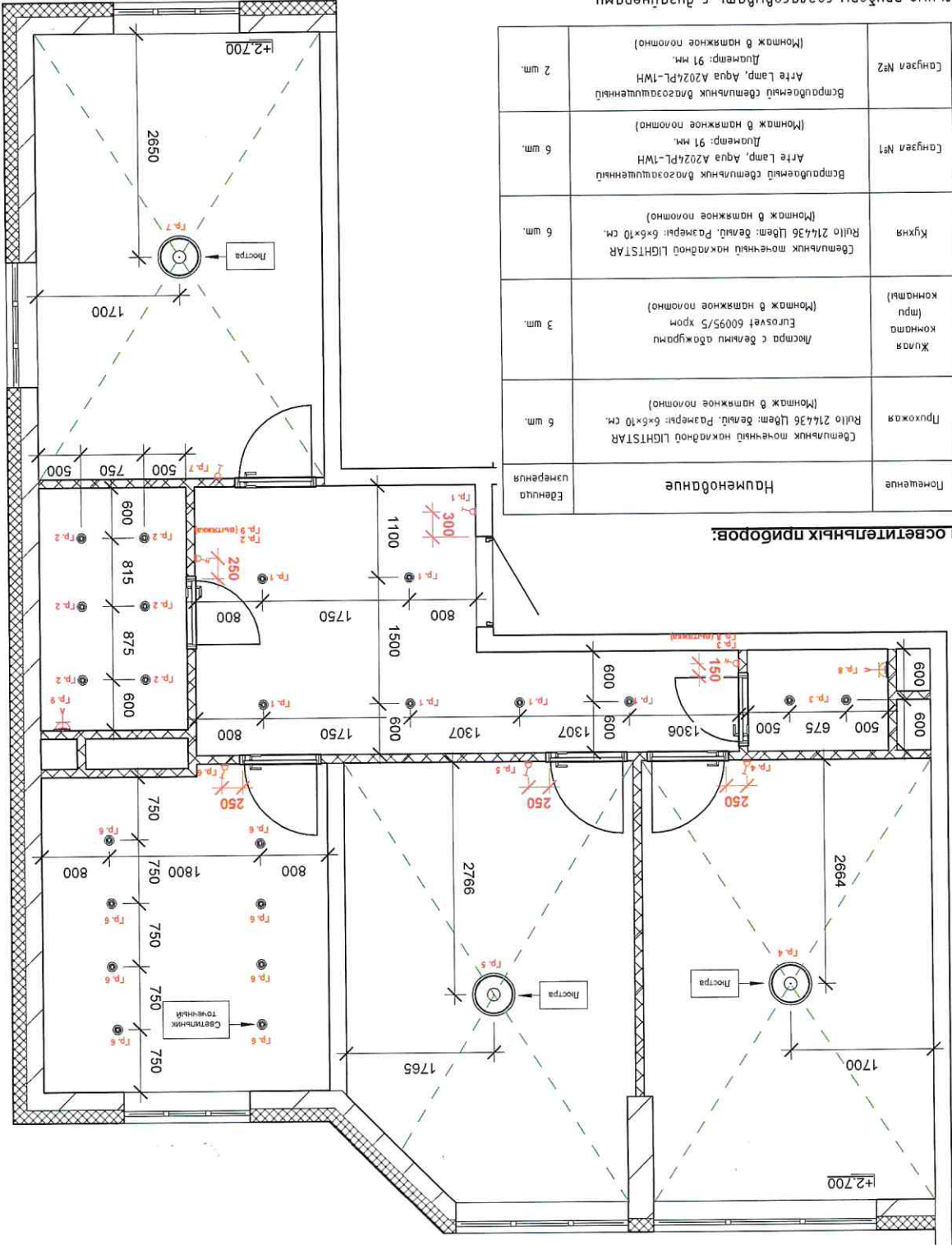
* Пружка выключателей от уровня пола равна 95 мм.
 (если на плане не указана другая ошметка)
 * В с/у предусматривать выходы для прундушевной выжимки

Примечание:

* Все осветительные приборы согласовывать с дизайнером
 * Все размеры по расстоянию светильников от мебели

| № | Изображение | Назначение | Характеристики |
|---|-------------|--------------------|--|
| 1 | | Пружкая | Светильник точечный накладной LIGHTSTAR Rullo 21436 (дем.: Верил. Размеры: 6x6x10 см. (Монтаж в натяжное полотно)) |
| 2 | | Жуля комната (лпу) | Люстра с двумя абажурами Euroset 60095/5 хром (Монтаж в натяжное полотно) |
| 3 | | Кухня | Светильник точечный накладной LIGHTSTAR Rullo 21436 (дем.: Верил. Размеры: 6x6x10 см. (Монтаж в натяжное полотно)) |
| 4 | | Спальня №1 | Светильник точечный накладной LIGHTSTAR Rullo 21436 (дем.: Верил. Размеры: 6x6x10 см. (Монтаж в натяжное полотно)) |
| 5 | | Спальня №2 | Светильник точечный накладной LIGHTSTAR Rullo 21436 (дем.: Верил. Размеры: 6x6x10 см. (Монтаж в натяжное полотно)) |

Спецификация осветительных приборов:



План привязки осветительных приборов к выключателям. Типовая 3-комнатная квартира. S=87,8 м2.

© 2024 ООО "СЭЛС" (Самарская Экспертная Лаборатория). Все права защищены. Любое использование без разрешения запрещено.

План привязки осветительных приборов к выключателям. Типовая 3-комнатная квартира. S=87,8 м2.

| | |
|--------|------|
| Страна | Лист |
| Статус | 10 |

Формат: Листов

Композан

Дизайн Проект "СОВРЕМЕННЫЙ СОФТ"

Проверил: Титов Е.В.

Чертил: Панкина Н.О.

ГМП

Начальник: Масбук Е.Г.

Изм. Кол. усь Лист № док. Подпись Дата