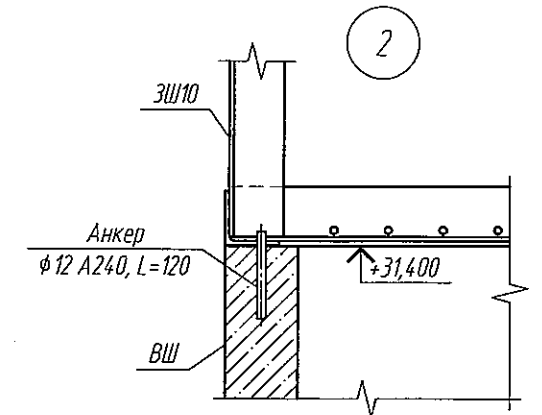
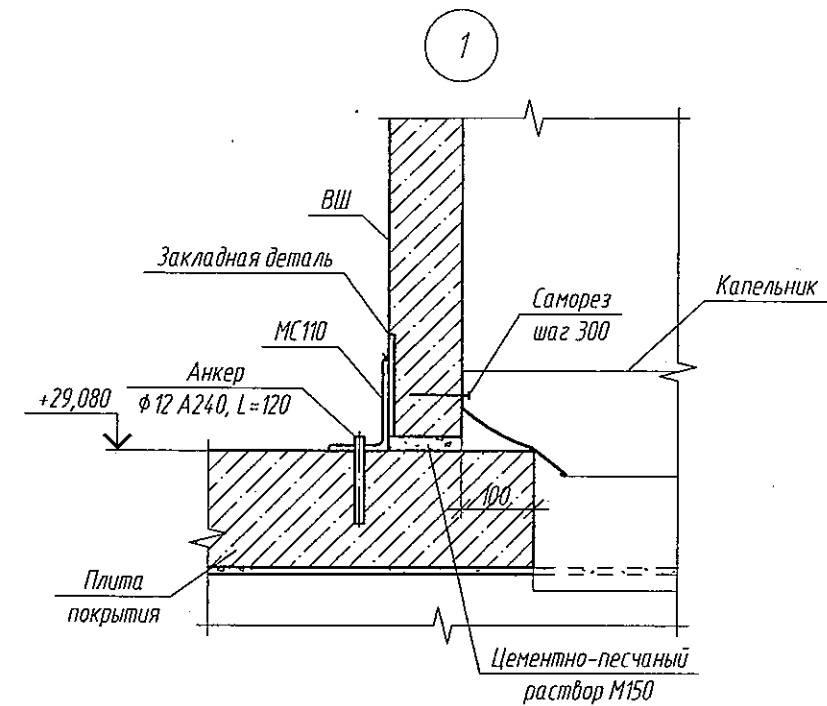
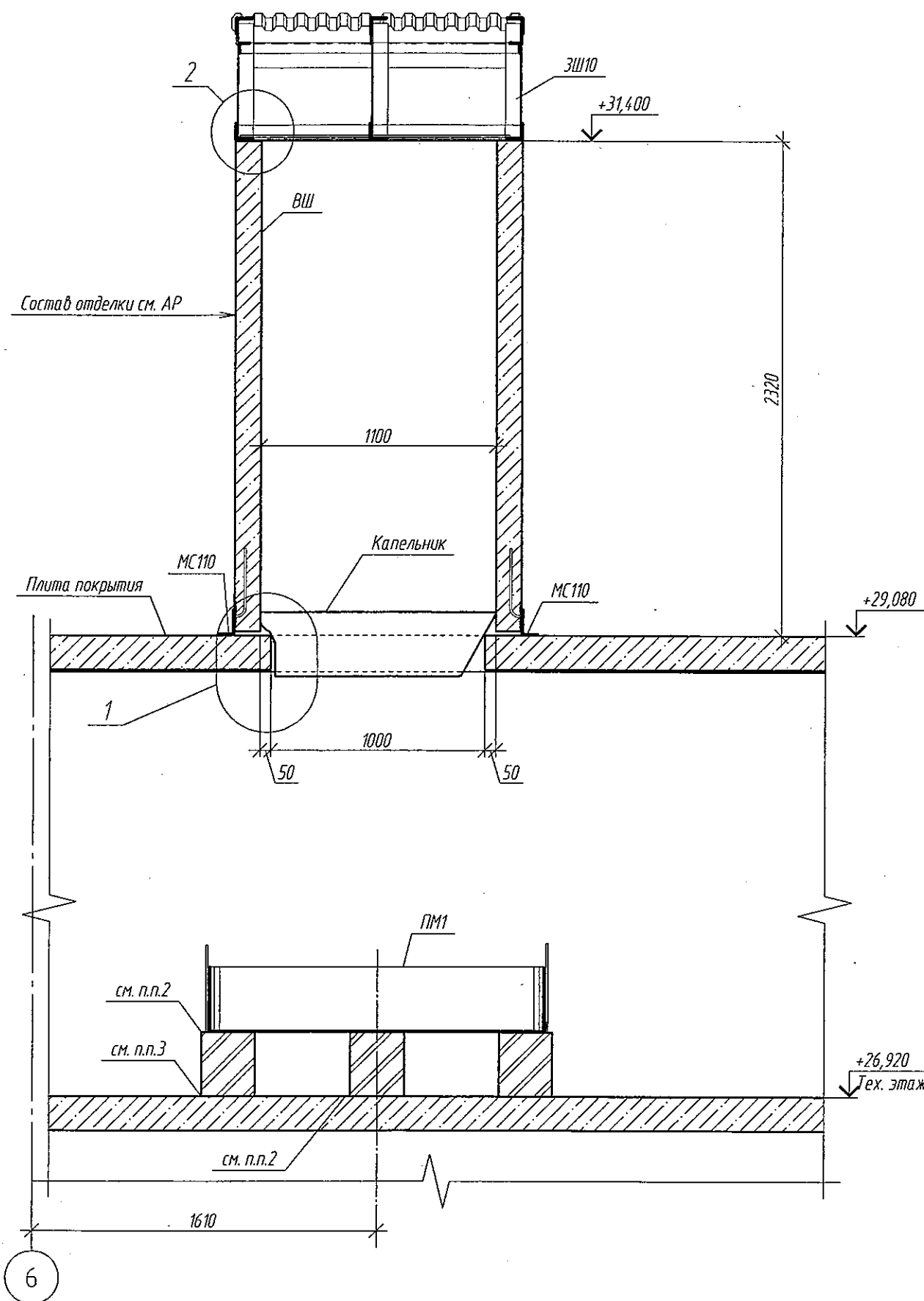


Разрез 1-1



ООО «СДС-СТРОЙ»
В ПРОИЗВОДСТВО РАБОТ
ГЛАВНЫЙ ИНЖЕНЕР ТАЛАНОВ Е.И.
26.10.2018г.

1. Для крепления уголков МС110 и зонта шахты просверлить в плитах покрытия и вентиляционной шахте отверстия диаметром 10 мм глубиной 100 мм, продуть, в отверстия вбить анкер на полимерцементном растворе и обварить.
2. Поверх стяжки по чердачному перекрытию в зоне установки поддона ПМ1 проложить 2 слоя полиэтиленовой пленки.
3. Поддон установить на кирпичные столбики 250x250 мм высотой 300 мм с шагом не более 1000 мм.
4. Местоположение разреза 1-1 см. л. 4.

					2018	6601-КЖ.2		
						г. Кемерово, Центральный район, микрорайон 7Б. Жилой дом №7Б		
Изм.	Кол.уч	Лист	№ док.	Подп.	Дата	Дом представитель ДП.12-9	Стадия	Лист
Разраб.	Иванова	В.И.	23.10				P	10
Проб.	Жданов	В.И.	23.10					
Рук. гр.	Захарова	В.И.	23.10					
Гл. спец.	Черникова	В.И.	23.10					
Н. контр.	Кривошаров	В.И.				Разрез 1-1. Узлы 1, 2	ООО ПИ "КУЗБАССГОРПРОЕКТ"	

Согласовано

Взам. инв. №

Подп. и дата

Инв. № подл.