

# Содержание графической части

# Технико-экономические показатели

Лист	Наименование	Примечание
1	Содержание графической части. Технико-экономические показатели. Условные обозначения.	
2	План техподполья. М 1:150.	
3	План 1 этажа. М 1:150. План входного узла. М 1:100.	
3.1	План 2 этажа. М 1:150.	
3.2	План 3 этажа. М 1:150.	
4	План 4 по 9 этаж. М 1:150.	
5	План технического этажа. М 1:150.	
6	План кровли. Выход на кровлю. М 1:150.	
7	Разрез 1-1. Масштаб 1:150.	
8	Разрез 2-2. Масштаб 1:150.	
9	Фасады в осях 1-7. М 1:150.	
10	Фасад в осях 7-1. М 1:150.	
11	Фасад А-Ж. М 1:150.	
12	Фасад Ж-А. М 1:150.	

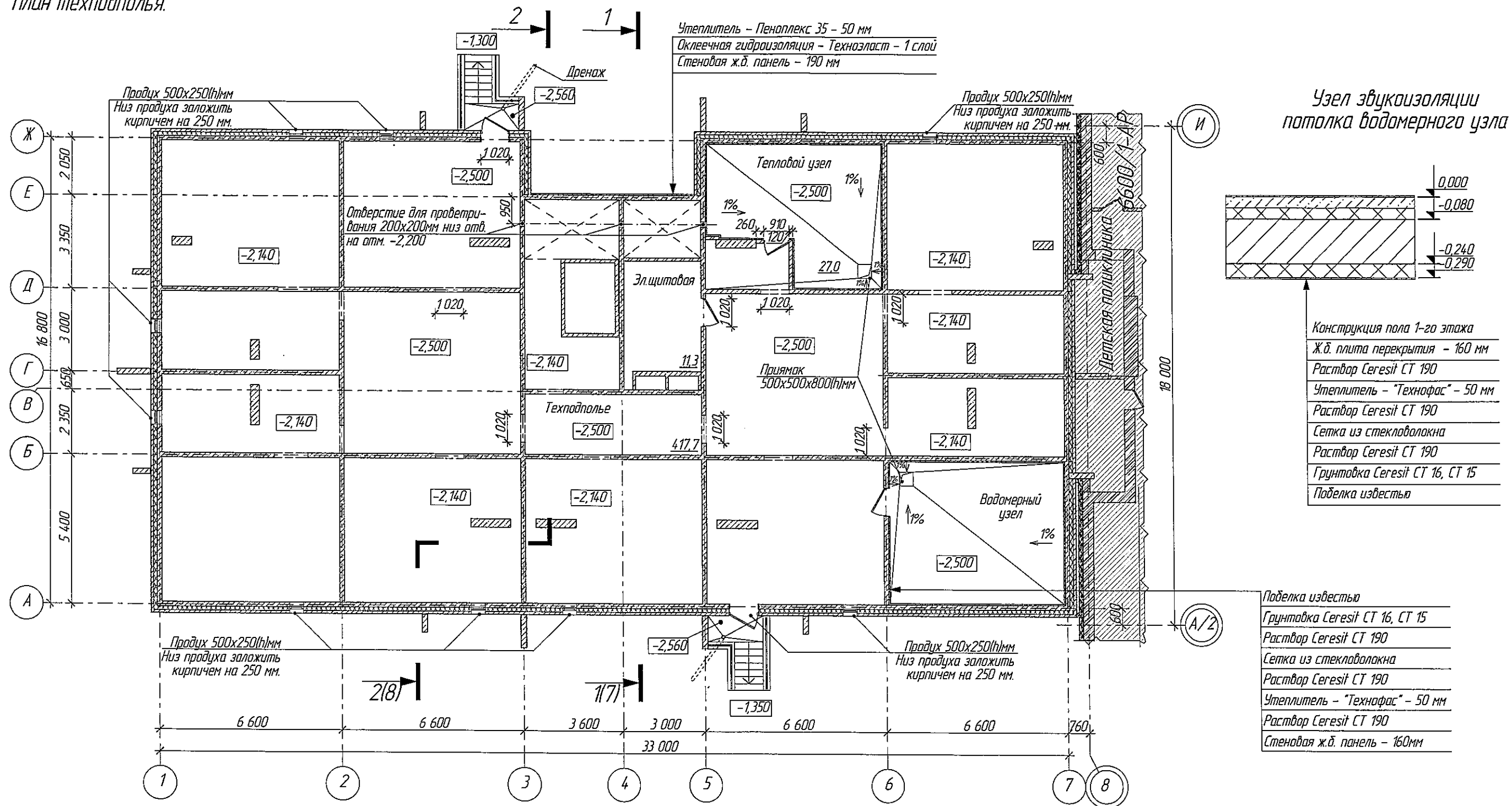
№	Наименование показателей	Ед. изм.	Количество
1	Количество этажей	эт.	11
	Этажность здания	эт.	10
	Количество жилых этажей	эт.	9
2	Количество квартир, всего	шт.	73
	в том числе: 1-комнатных	шт.	41
	2-комнатных	шт.	15
	3-комнатных	шт.	17
3	Жилая площадь	м²	1 723,4
4	Площадь квартир	м²	3 327,6
5	Общая площадь квартир	м²	3 456,9
6	Коэффициент К1 (отношения жилой площади квартир к общей площади квартир)		0,5
7	Строительный объем выше 0,000	м³	16 645,6
8	Строительный объем ниже 0,000	м³	1 341,0
9	Площадь летних помещений (поджии)	м²	258,6
10	Площадь жилого здания	м²	4 644,6
11	Площадь застройки	м²	648,5
12	Площадь жилого здания с учетом технических помещений	м²	5 739,8

## Условные обозначения

	- перегородка (газосиликатная плита) - 80 мм		- наружная стена (ж.б. панель) техподполья
	- перегородка (Г/К/Л) - 80 мм		- наружная стена (ж.б. панель) жилого дома
	- перегородка (Г/К/В) - 80 мм		- вентилятор
	- перегородка (керамзитобетон) - 190 мм	<div> <div>количество комнат - 2</div> <div> <div>29,7</div> <div>55,4</div> <div>56,9</div> </div> </div> <div> <div>- жилая площадь квартиры</div> <div>- площадь квартиры</div> <div>- общая площадь квартиры</div> </div>	
	- перегородка (кирпич) - 120 мм		
	- внутренняя стена (ж.б. панель) - 160 мм		
	- почтовые шкафы ЭК-8	<div> <div>2</div> <div>8</div> </div> <div> <div>- оси жилого дома</div> <div>- помещения поликлиники</div> </div>	
	- встраиваемая детская поликлиника (шифр 6600/1)		

					2018	6600/2-AP			
						г. Кемерово, Центральный район, микрорайон №7Б. Жилой дом №7А со встроено-пристроенной детской поликлиникой.			
Изм.	Кол.уч.	Лист	№ док.	Подп.	Дата				
Разраб.	Масленников				31.10	Стадия	Лист	Листов	
Рук. гр.	Нягин					1 этап - Жилой дом. Корректировка.	П	1	12
Гл. спец.	Соломахин					Содержание графической части. Технико-экономические показатели. Условные обозначения.	ООО ПИ "Кузбассгорпроект"		
ГИП	Красильников								
Нач. отд.	Алимов								
Н. контр.	Криболопов								

План техподполья.



1. Условные обозначения см. лист 1.
2. Кирпичную кладку перегородок выполнить из кирпича КР-р-по (КР-л-по) 250x120x65(н)/100/2,0/35/ГОСТ 530-2012 на кладочном растворе М50 с армированием сетками Ø5 Вр1-100 через 5 рядов кладки. Крепление кирпичных перегородок к несущим конструкциям выполнять согласно Серии 2.230-1 Детали стен и перегородок жилых и общественных зданий. Выпуск 5 Перегородки из мелкоштучных материалов, гипсобетонные и стальные.

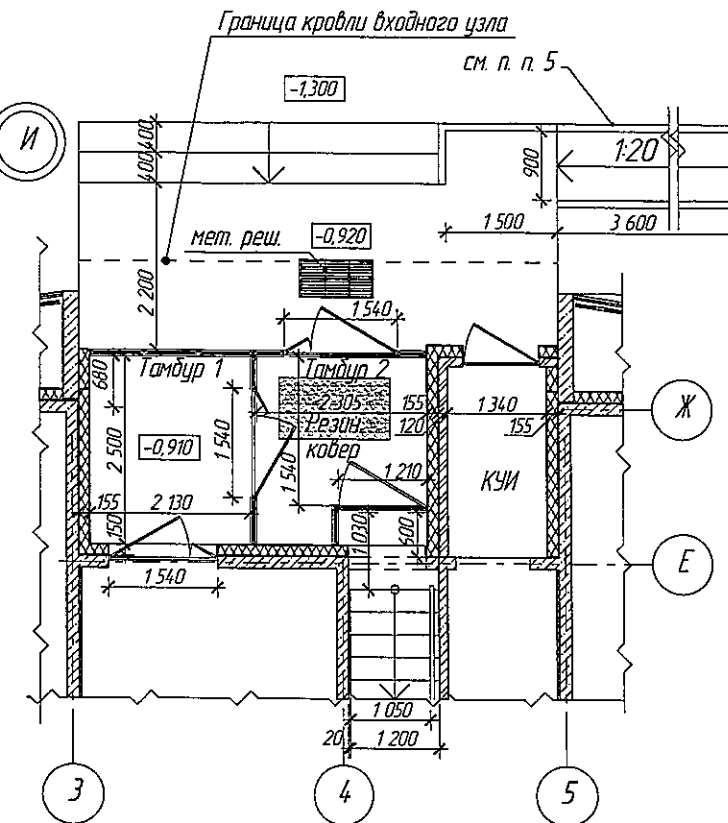
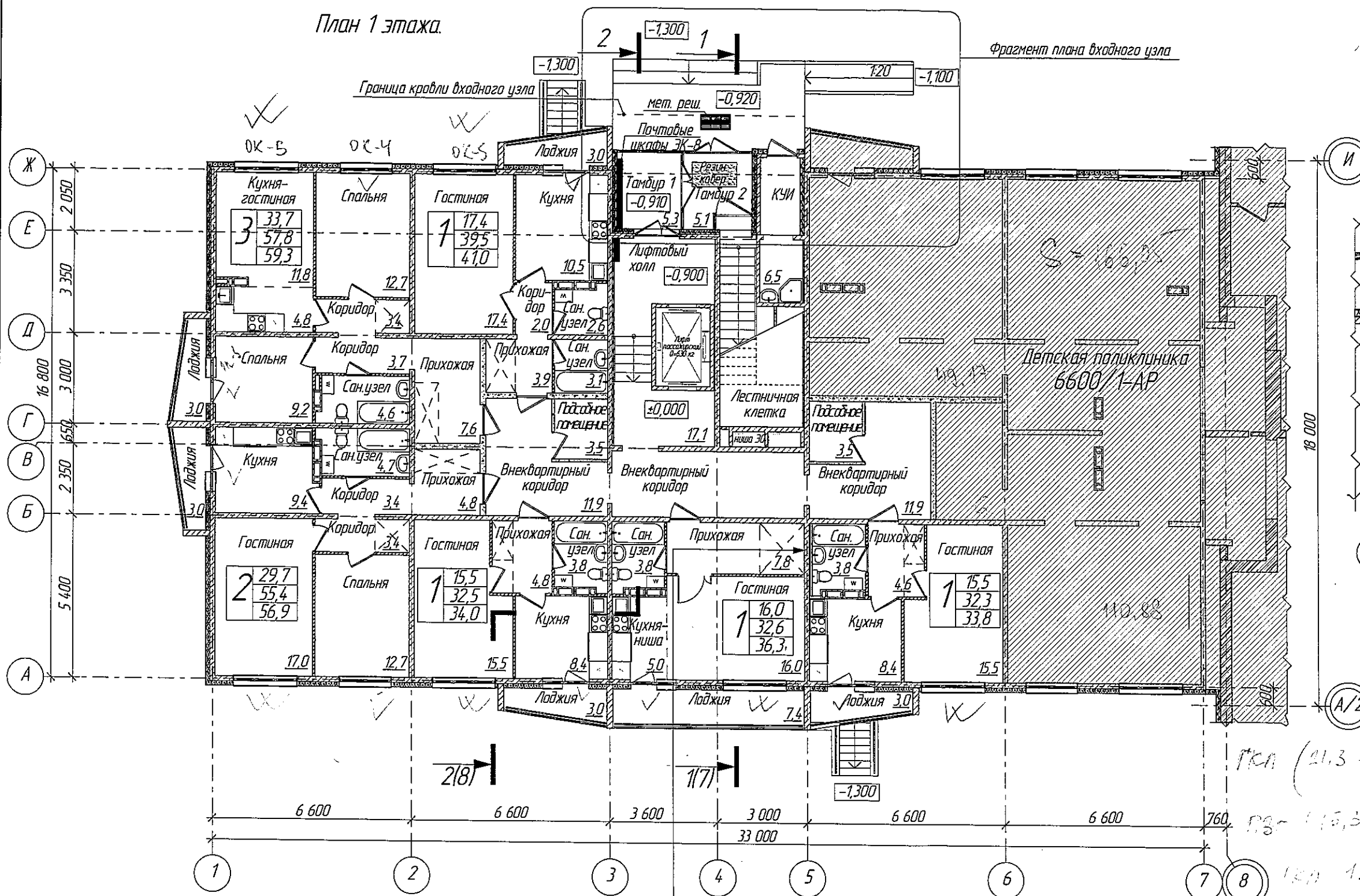
					2018	6600/2-AP			
						г. Кемерово, Центральный район, микрорайон №7Б. Жилой дом №7А со встроенно-пристроенной детской поликлиникой.			
Изм.	Кол.уч.	Лист	№ док.	Подп.	Дата	1-этап - Жилой дом. Корректировка.	Стадия	Лист	Листов
Разраб.	Масленников				31.10		П	2	
Пров.	Матвеев								
Рук. гр.	Нягин								
Гл. спец.	Саломехин								
Н. контр.	Криболопов					План техподполья. М 1:150.	ООО ПИ "Кузбассгорпроект"		

Инв. № подл.	Взамен инв. №
Подпись и дата	

План 1 этажа.

Фрагмент плана входного узла

Фрагмент плана входного узла



Стеновая ж.б. панель – 160 мм  
Воздушный зазор – 20 мм  
Перегородка из пазогребневых плит – 80 мм

1. Условные обозначения см. лист 1.
2. Возведение и крепление перегородок из гипсовых пазогребневых плит, выполнять согласно проектной документации ОАО "ЦНИИПРОМЗДАНИЙ, шифр: 000 "ВОЛМА" М 8.22/2010.
3. Межкомнатные перегородки выполняются из ГКЛ, перегородки санузлов из ГКЛВ согласно, Серии 10319-2.07 "Перегородки поэлементной сборки из гипсокартонных листов на металлическом и деревянном каркасах для жилых, общественных и производственных зданий."
4. Стену утеплить, от отм. -0,500 до низа лестничного марша, мин. плитой "Технофас" толщиной 50 мм, с последующей отделкой фасадной штукатуркой под окраску.
5. Пандус выполняется за счет подъема конструкции прилегающего тротуара до отметки верха площадки входа (-0,920), с устройством бортика высотой 50 мм из бордюрного камня БР100.20.8 выполненного по ГОСТ 6665-91.

$$ГКЛ (21,3 - 1,89) = 19,41 \text{ м}^2 \times 2 = 38,82 \text{ кв.м}$$

$$ГКЛВ (15,3 - 1,42) = 13,88 \text{ м}^2 \times 2 = 27,76$$

$$ГКЛ 13 \times 2 = 26 \text{ м}^2 \times 2 = 52$$

$$ПСТ 9,79 \text{ м}^2 + 11,2$$

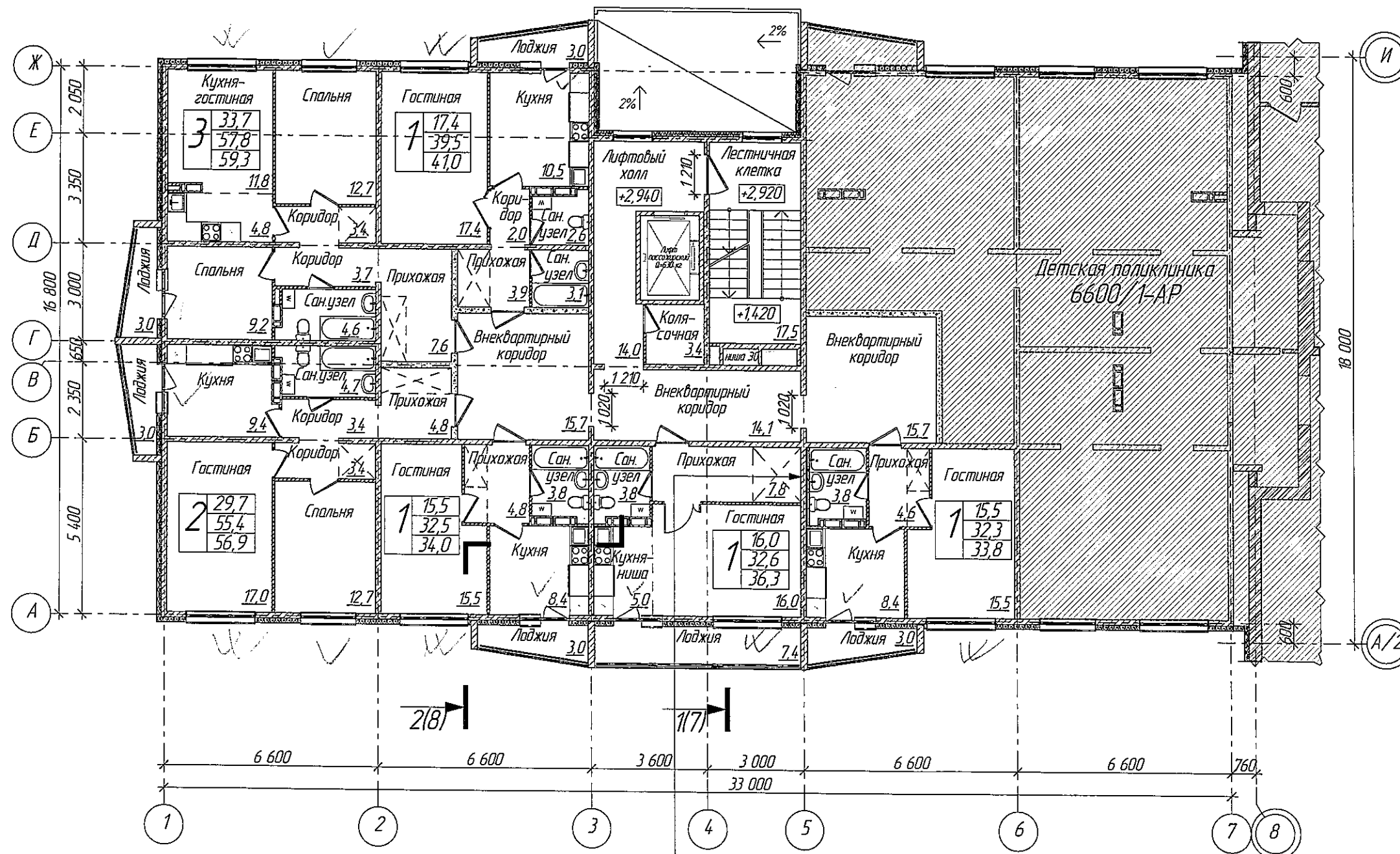
$$\Sigma \text{ГКЛ } 88,82$$

$$\Sigma \text{ГКЛВ } 48,65$$

$$\Sigma \text{ПСТ } 58,7$$

					2018	6600/2-AP		
						г. Кемерово, Центральный район, микрорайон №7Б. Жилой дом №7А со встроенно-пристроенной детской поликлиникой.		
Изм.	Кол.уч.	Лист	№ док.	Подп.	Дата	1 этап – Жилой дом. Корректировка	Стадия	Лист
Разраб.	Масленников				31.10		П	3
Проб.	Матвеев							
Рук. гр.	Нязин							
Гл. спец.	Соломахин							
Н. контр.	Криболопов							
						План 1 этажа. М 1:150. План входного узла. М 1:100.	ООО ПИ "Кузбассгорпроект"	

План 2 этажа.

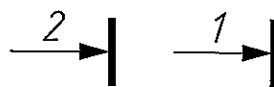


Стеновая ж.б. панель – 160 мм  
Воздушный зазор – 20 мм  
Перегородка из пазогребневых плит – 80 мм

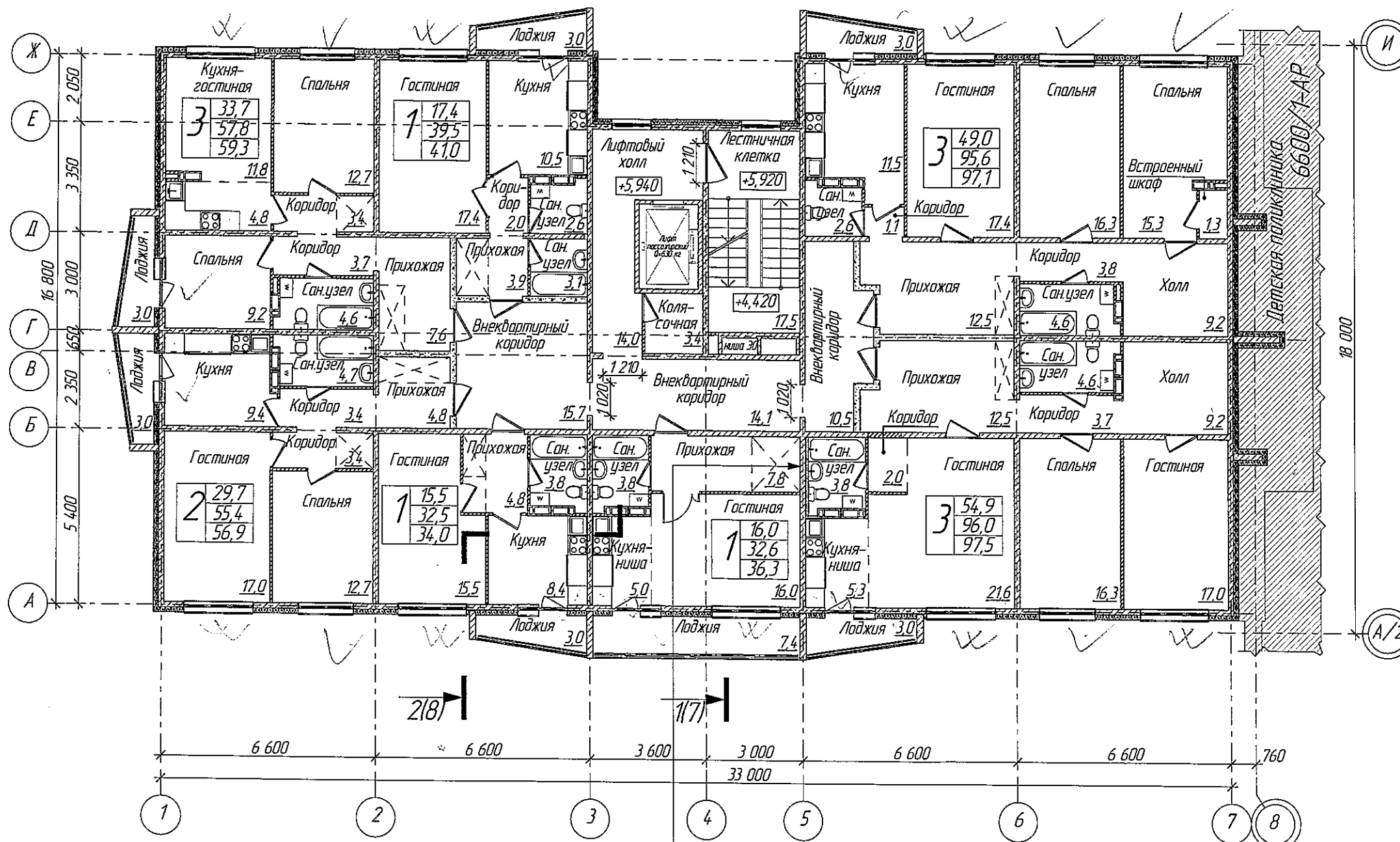
1. Условные обозначения см. лист 1.
2. Возведение и крепление перегородок из гипсовых пазогребневых плит, выполнять согласно проектной документации ОАО "ЦНИИПРОМЗАДАНИЙ, шифр: 000 "ВОЛМА" М 8.22/2010.
3. Межкомнатные перегородки выполняются из ГКЛ, перегородки санузлов из ГКЛВ согласно, Серии 1.0319-2.07 "Перегородки пазогребневой сборки из гипскартонных листов на металлическом и деревянном каркасах для жилых, общественных и производственных зданий."

					2018	6600/2-AP		
						г. Кемерово, Центральный район, микрорайон №7Б. Жилой дом №7А со встроенно-пристроенной детской поликлиникой.		
Изм.	Колуч	Лист	№ док.	Подп.	Дата	1 этап – Жилой дом. Корректировка	Стадия	Лист
Разраб.	Масленников				31.10		П	3.1
Проб.	Матвеев							
Рук. гр.	Нязин							
Гл. спец.	Соломахин							
Н. контр.	Крилова					План 2 этажа. М 1:150.		ООО ПИ "Кузбассгорпроект"

План 3 этажа.



ГСП 46 м<sup>2</sup>  
ПЗГ 43,2 м<sup>2</sup>



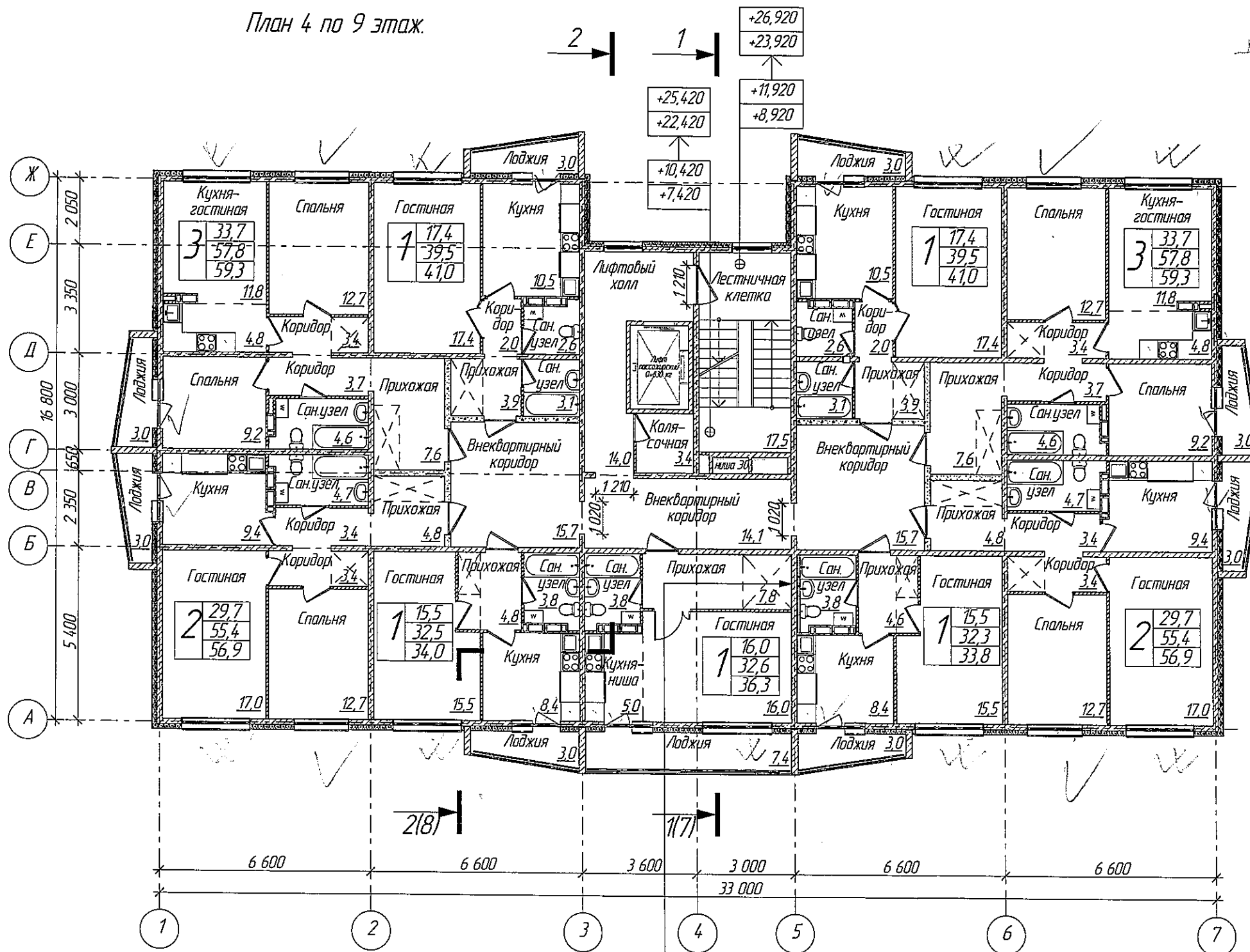
Стеновая ж.б. панель - 160 мм  
Воздушный зазор - 20 мм  
Перегородка из пазогребневых плит - 80 мм

1. Условные обозначения см. лист 1.
2. Возведение и крепление перегородок из гипсовых пазогребневых плит, выполнять согласно проектной документации ОАО "ЦНИИПРОМЗАДАНИЙ", шифр: ООО "ВОЛМА" М 8.22/2010.
3. Межкомнатные перегородки выполняются из ГКЛ, перегородки санузлов из ГКЛ/В согласно, Серии 1.0319-2.07 "Перегородки пазоментной сборки из гипскартонных листов на металлическом и деревянном каркасах для жилых, общественных и производственных зданий."

					2018	6600/2-AP		
						г. Кемерово, Центральный район, микрорайон №7Б. Жилой дом №7А со встроенно-пристроенной детской поликлиникой.		
Изм.	Кол.уч.	Лист	№ док.	Подп.	Дата	1 этап - Жилой дом. Корректировка.	Стадия	Лист
Разраб.	Масленников				31.10		П	3.2
Пров.	Матвеев							
Рук. гр.	Нягин							
Гл. спец.	Соломахин							
Н. контр.	Кридолапов					План 3 этажа М, 1:150.		ООО ПИ "Кузбассгорпроект"



План 4 по 9 этаж.



Стеновая ж.б. панель - 160 мм  
Воздушный зазор - 20 мм  
Перегородка из пазогребневых плит - 80 мм

1. Условные обозначения см. лист 1.
2. Возведение и крепление перегородок из гипсовых пазогребневых плит, выполнять согласно проектной документации ОАО "ЦНИИПРОМЗДАНИЙ, шифр: ООО "ВОЛМА" М 8.22/2010.
3. Межкомнатные перегородки выполняются из ГКЛ, перегородки санузлов из ГКЛ/В согласно, Серии 1.0319-2.07 "Перегородки панельной сборки из гипсокартонных листов на металлическом и деревянном каркасах для жилых, общественных и производственных зданий."

ГКЛ 50/75/10

$$03Г 27,66 + 15,47 = 43,13$$

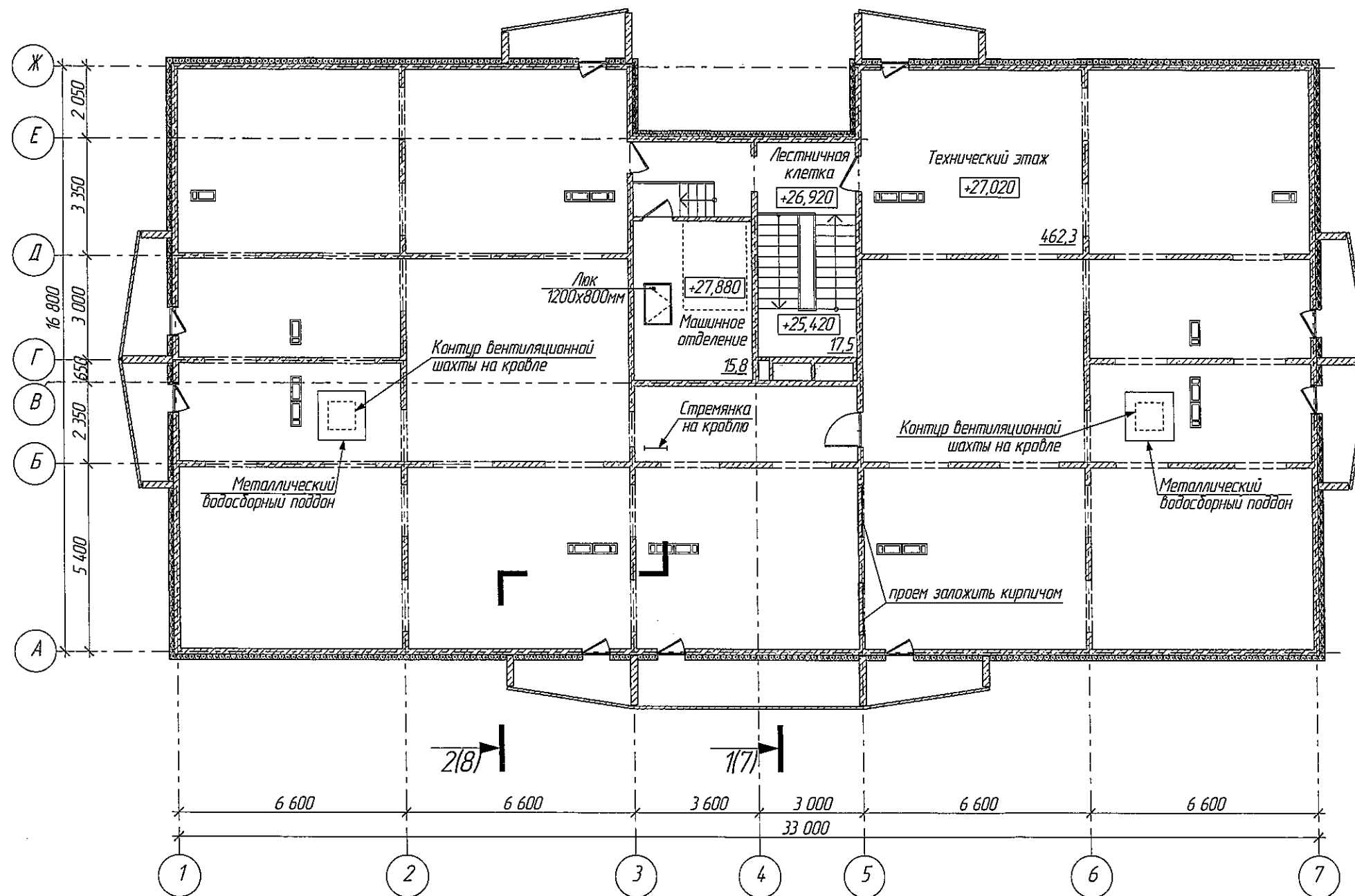
$$Пос = (0,12 \times 0) + 46 + (0,12 \times 6) = 50,72$$

$$ПБГ = (0,65 \times 0) + 15,2 + (13,3 \times 6) = 95,38$$

$$Сеп = 58,7 \times 0 = 58,7$$

					2018	6600/2-AP		
						г. Кемерово, Центральный район, микрорайон №7Б. Жилой дом №7А со встроенно-пристроенной детской поликлиникой.		
Изм.	Кол.уч.	Лист	№ док.	Подп.	Дата	1 этап - Жилой дом. Корректировка.	Стадия	Лист
Разраб.	Масленников				31.10		П	4
Проб.	Матвеев							
Рук. гр.	Нягин							
Гл. спец.	Соломахин							
Н. контр.	Криволапов					План 4 по 9 этаж. М 1:150.	ООО ПИ "Кузбассгорпроект"	

План технического этажа.



1. Условные обозначения см. лист 1.
2. Кирпичную кладку перегородок выполнить из кирпича М 100 на растворе М 50 с армированием сеткой  $\phi 5$  Вр1-100 через 5 рядов кладки. Крепление кирпичных перегородок к несущим конструкциям выполнять согласно Серии 2.230-1 Детали стен и перегородок жилых и общественных зданий. Выпуск 5 Перегородки из мелкоштучных материалов, гипсобетонные и столбчатые.

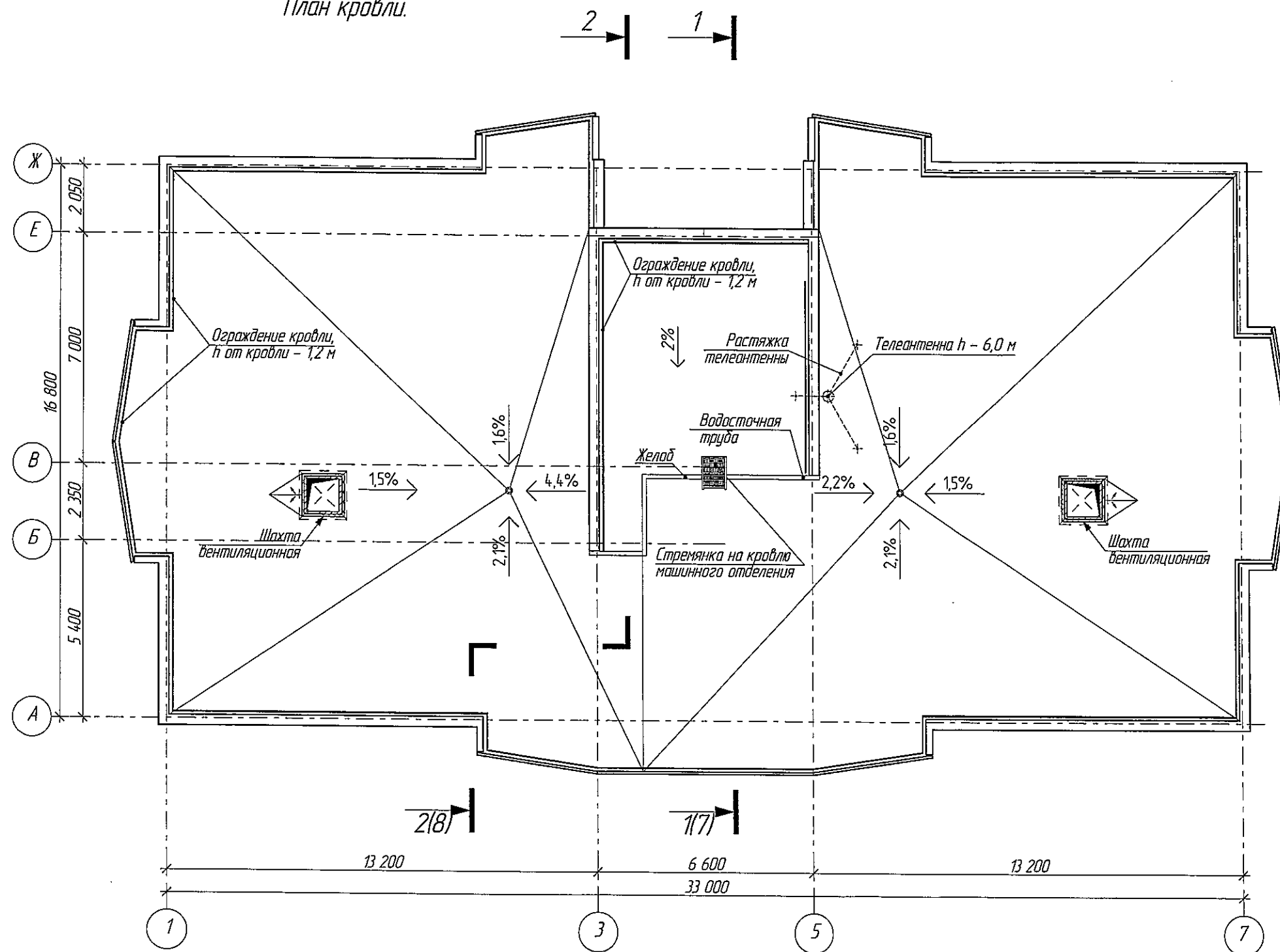
					2017	6600/2-AP			
						г. Кемерово, Центральный район, микрорайон №7Б. Жилой дом №7А со встроенно-пристроенной детской поликлиникой.			
Изм.	Кол.уч.	Лист	№ док.	Подп.	Дата	1 этап – Жилой дом. Корректировка.	Стадия	Лист	Листов
Разраб.		Масленников			А.И.10		П	5	
Пров.		Матвеев							
Рук. гр.		Нягин							
Гл. спец.		Саламахин							
Н. контр.		Криволапов				План технического этажа. М 1:150.	ООО ПИ "Кузбассгорпроект"		

Взамен инд. И

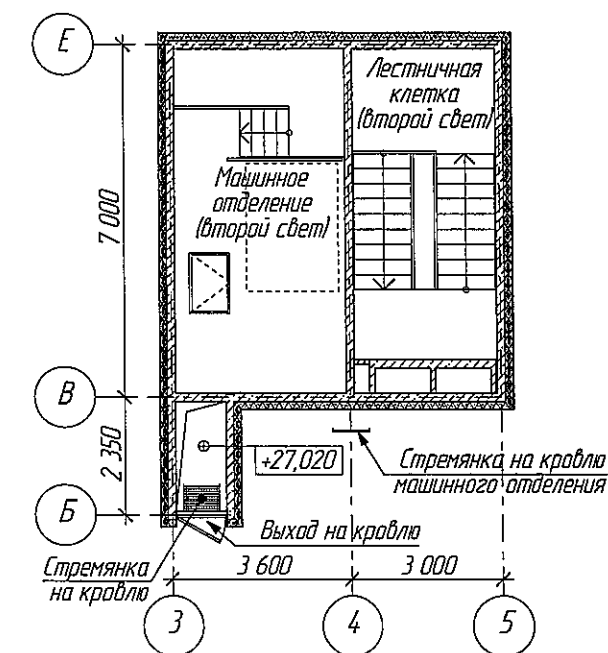
Подпись и дата

Инд. И подл.

План кровли.



Выход на кровлю.



1. Условные обозначения см. лист 1.

					2017	6600/2-AP			
						г. Кемерово, Центральный район, микрорайон №7Б. Жилой дом №7А со встроенно-пристроенной детской поликлиникой.			
Изм.	Колуч.	Лист	№ док.	Подп.	Дата	1 этап – Жилой дом. Корректировка.	Стадия	Лист	Листов
Разраб.	Масленников				2010		П	6	
Проб.	Матвеев								
Рук. гр.	Нязин								
Гл. спец.	Соломахин								
Н. контр.	Криволапов					План кровли. М 1:150. Выход на кровлю. М 1:150.	ООО ПИ "Кузбассгорпроект"		

Инд. и подл.	Взам. инд. и подл.
Подпись и дата	Взам. инд. и подл.



Керамический кавер – УНИФ/ЛЕКС – 2 слоя  
Сляжка из цементно-песч. раствора М 100  
сеткой Ø5 Вр1-100/100 ГОСТ 8478-81  
Разуклонка керамзит. гравий – 30-55мм  
Ж/Б плита перекрытия – 160 мм

Декоративная опделка Ceresit CT
Грунтпалба Ceresit CT 16, CT 15
Распблор Ceresit CT 190
Сетка из стекпалбалкна
Распблор Ceresit CT 190
Уплотнтель - "Технопас" - 150 мм
Распблор Ceresit CT 190
Степная жд. панель - 160мм

Линолеум на вспененной основе  
Смесь для устройства стяжки пола "Богатырь" - 20 мм  
Жд. плита перекрытия - 160 мм

Керамогранитная плитка на клеевом составе - 10 мм.

Фиброармированная стяжка из жесткого раствора - 40 мм

Утеплитель - экструзионный пенополистирол - 30 мм  
Жд. плита перекрытия - 160 мм

Утеплитель – экструзионный пенополистирол – 40 мм

Горячий пластмассовый асфальтобетон тип Д марки П ГОСТ 9128-2013 – 30 мм	
Щебень ГОСТ 25607-2013 – 100 мм	
Уплотненный грунт	

Уплотненный грунт с щебнем фракции 20-40

6600/2-AP

г. Кемерово, Центральный район, микрорайон №7Б. Жилой дом №7А  
со встроенно-пристроенной детской поликлиникой.

1 этап – Жилой дом. Корректировка.

Разреш 1-1. М 1:150

111000

1. УДОЛ. N ПОДА.

ווסמטחך ח קמאש

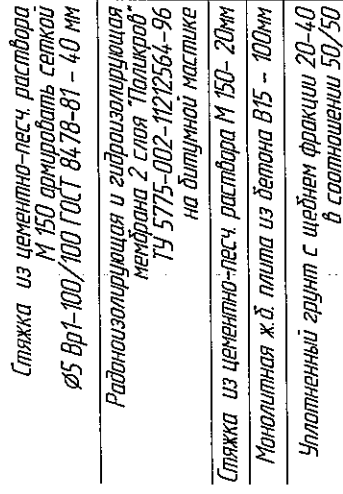
ЯЗОВИЧ УНД. N

2

Слякка из цементно-песч. раствора М 150 армировать сеткой  $\phi 5$  Вр1-100/100 ГОСТ 8478-81 – 50 мм

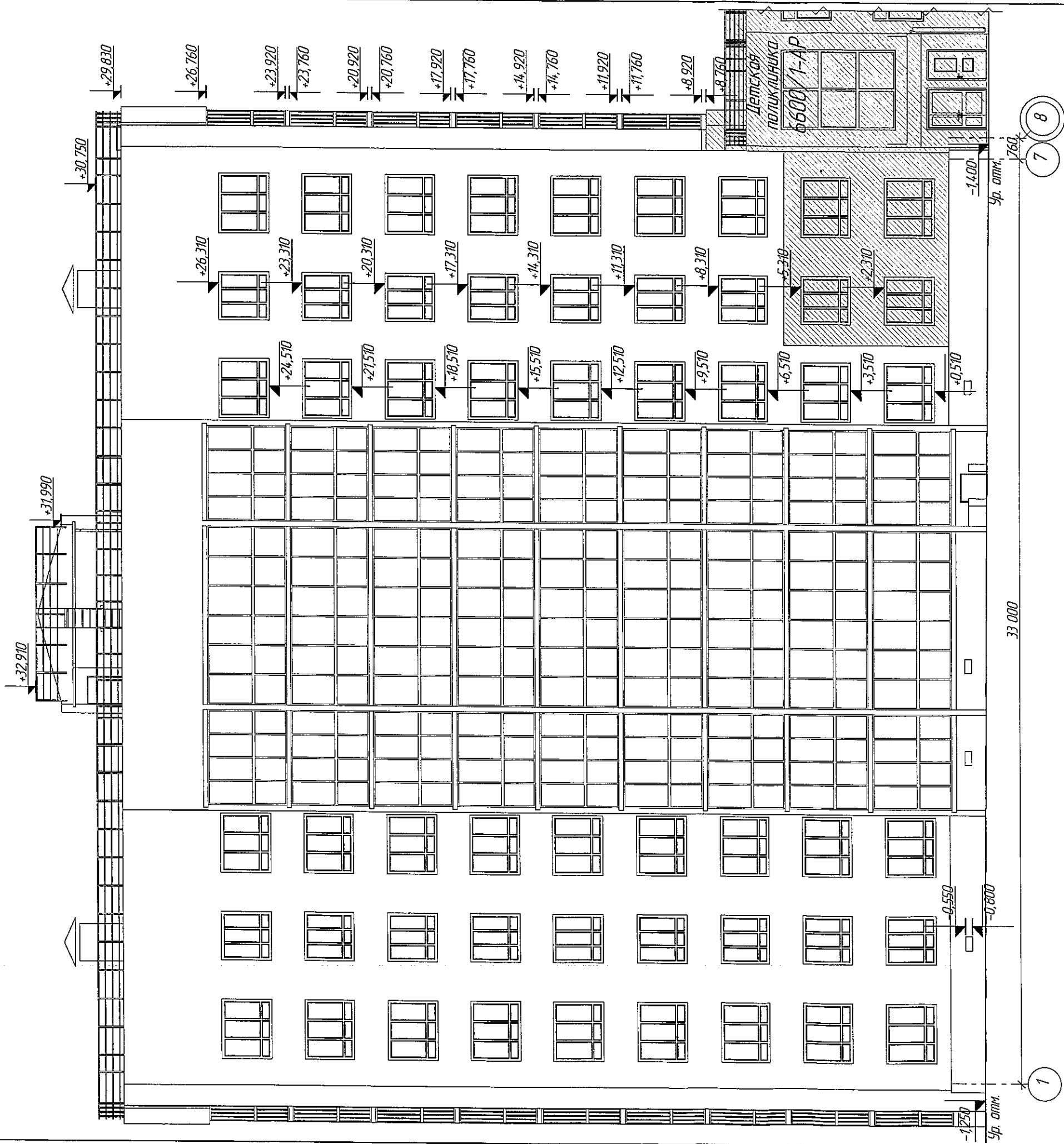
Уплотнитель – ППС17-Р-А – 50 мм

Ж.б. плита перекрытия – 160 мм

[illegible]

ООО ПИ  
"Кизбасзорпроект"

Фасад 1-7.



				6600/2-AP							
								г. Кемерово, Центральный район, микрорайон №7Б. Жилой дом №7А со встроенно-пристроенной детской поликлиникой.			
Изм.	Колуч.	Лист	№ док.	Подп.	Дата	1 этаж – Жилой дом. Корректировка.		Стация	Лист	Листов	ООО ПИ "Кузбассгипропроект"
Разраб.		Масленников			18.11.18			П	9		
Проб.		Матвеев									
Рук. гр.		Нагин									
Гл. спец.		Соломахин									
Н. контр.		Крибололаб									

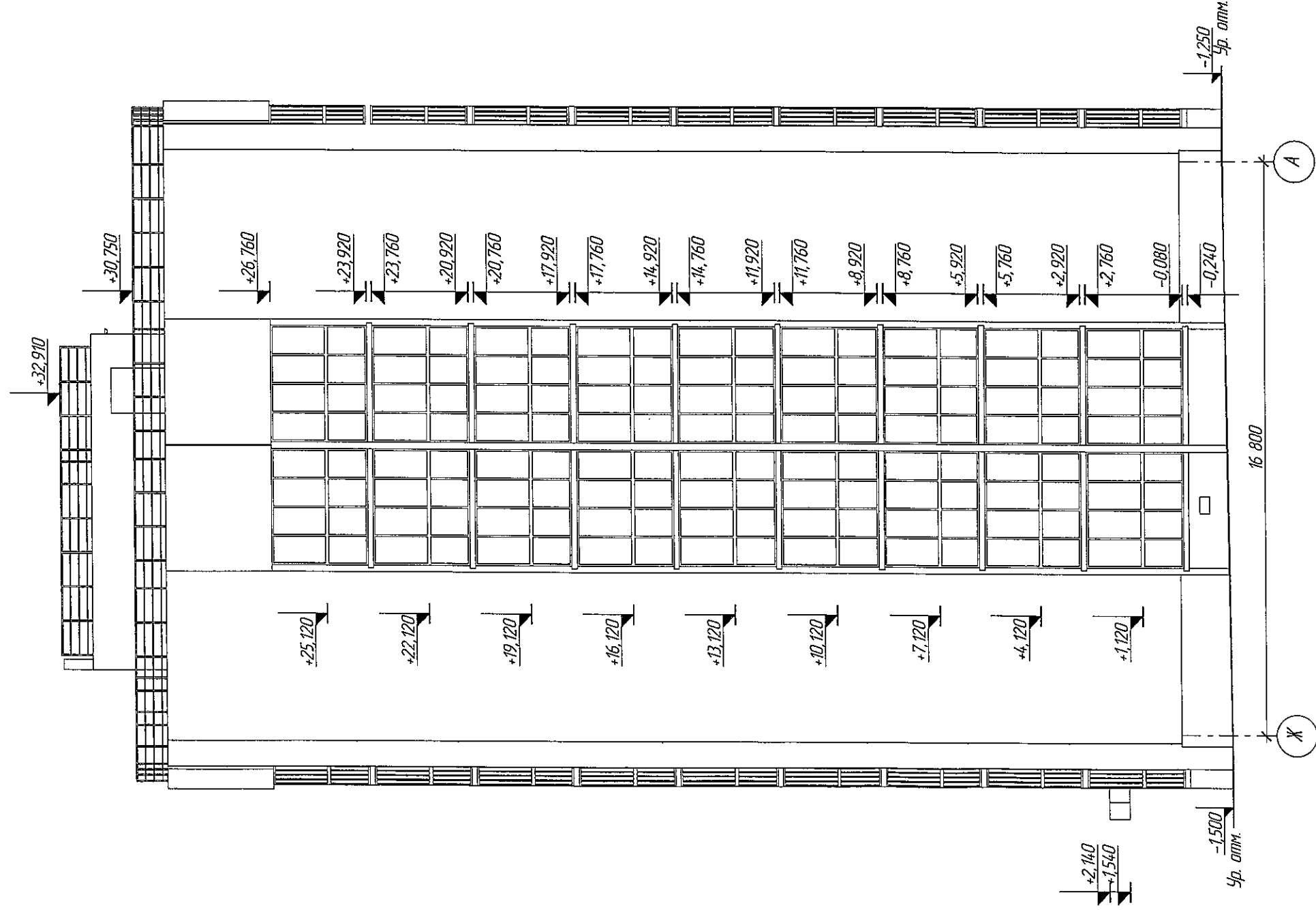
Architectural floor plan of a 6-story residential building. The plan shows a long rectangular structure with a central corridor and multiple apartment units. Each unit is equipped with a kitchen, living area, and bedrooms. The plan includes detailed dimensions for room areas and overall building footprint. The building is labeled "Детская поликлиника 6600/1-АР" (Children's Polyclinic 6600/1-AR). The plan also shows the building's orientation with a north arrow and the surrounding urban context.

[illegible]

—

[illegible]

Фасад Ж-А.



6600/2-AP									
г. Кемерово, Центральный район, микрорайон №7Б. Жилой дом №7А со встроенно-пристроенной детской поликлиникой.									
1-этап - Жилой дом. Корректировка.									
Фасад Ж-А. М 1:150.									
ООО ПИ "Кузбассгипропроект"									

Изм.	Кол. изм.	Лист	№ док.	Подп.	Дата
Разраб.		Масленников			
Проект.		Матвеев			
Рук. пр.		Нягин			
Гл. спец.		Соломохин			
Н. контр.		Криболопов			

Инд. N подл.	Подпись и дата	Взам. инд. N
--------------	----------------	--------------