



ОБЩЕСТВО С ОГРАНИЧЕННОЙ ОТВЕТСТВЕННОСТЬЮ

ПРОЕКТНЫЙ ИНСТИТУТ

«КУЗБАССГОРПРОЕКТ»

Кемеровский район, д.Сухово, жилой район «Европейские Провинции»  
жилой дом №23 с пристроенной газовой котельной 1 этап

РАБОЧАЯ ДОКУМЕНТАЦИЯ

РАЗДЕЛ КЖ.2

Конструкции крыши.

Д.П.1.3-5

6674-23-КЖ.2



Генеральный директор

Начальник отдела



А. А. Шишков

А. А. Алимов

2018

Ведомость чертежей основного комплекта

Лист	Наименование	Примечания
1	Общие данные (начало)	
2	Общие данные (окончание)	
3	План чердака. Сечение 1-1, а-а.	
4	План кровли. Спецификация элементов кровли.	
5	Схема расположения обрешетки на кровле. Условные обозначения.	
6	Схема раскладки стропильных конструкций. Разрезы 1-1, 4-4, 6-6, 7-7, 8-8. Узлы 1, 2, 3, 5, А.	
7	Разрезы 2-2, 4-4. Узлы 4, 6, 7. Сечения а-а, б-б, в-в, г-г, д-д, е-е. Схема сращивания элементов по длине.	
8	Спецификация элементов конструкции крыши.	
9	Слуховое окно. Сечение 1-1, 2-2. Спецификация элементов на слуховое окно.	
10	Узлы крепления дефлекторов и утепления вентшахты. Схема утепления вентблоков. Разрезы 1-1, 2-2. Узел 1. Спецификация элементов.	

Ведомость спецификаций

Лист	Наименование	Примечания
4	Спецификация элементов кровли	
8	Спецификация элементов конструкции крыши	
9	Спецификация элементов на слуховое окно	
10	Спецификация элементов вентшахты	

Настоящий проект выполнен в соответствии с заданием на проектирование, выданными техническими условиями, требованиями действующих технических регламентов, стандартов, сводов правил.

Главный инженер проекта

М.Ю.Красильников

Ведомость прилагаемых чертежей

Лист	Наименование	Примечания
1	6674-23-КЖИ- МД1	
2	6674-23-КЖИ-Балки Б1...Б5	



					2018	6674-23-КЖ.2		
						Кемеровский район, д. Сухово, жилой район "Европейские провинции"		
						жилой дом №23 с пристроенной газовой котельной 1 этаж.		
Изм.	Кол.уч	Лист	№ док.	Подп.	Дата	Д.П.13-5	Стadia	Лист
Разраб.	Королева	31.05					Р	1
Проб.	Митрофанова	31.05						
Рук. гр.	Краснова	31.05						
Гл. спец.	Черникова	31.05						
Н. контр.	Криволапов					Общие данные (начало)	ООО ПИ "КУЗБАССГОРПРОЕКТ"	

# Общие указания.

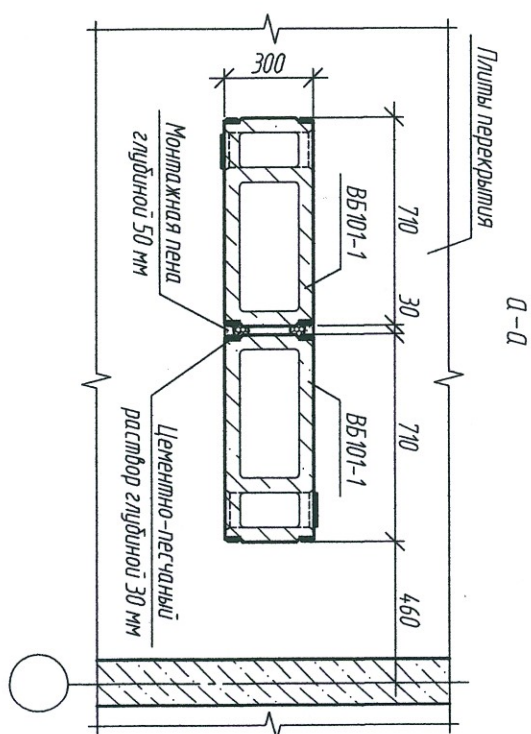
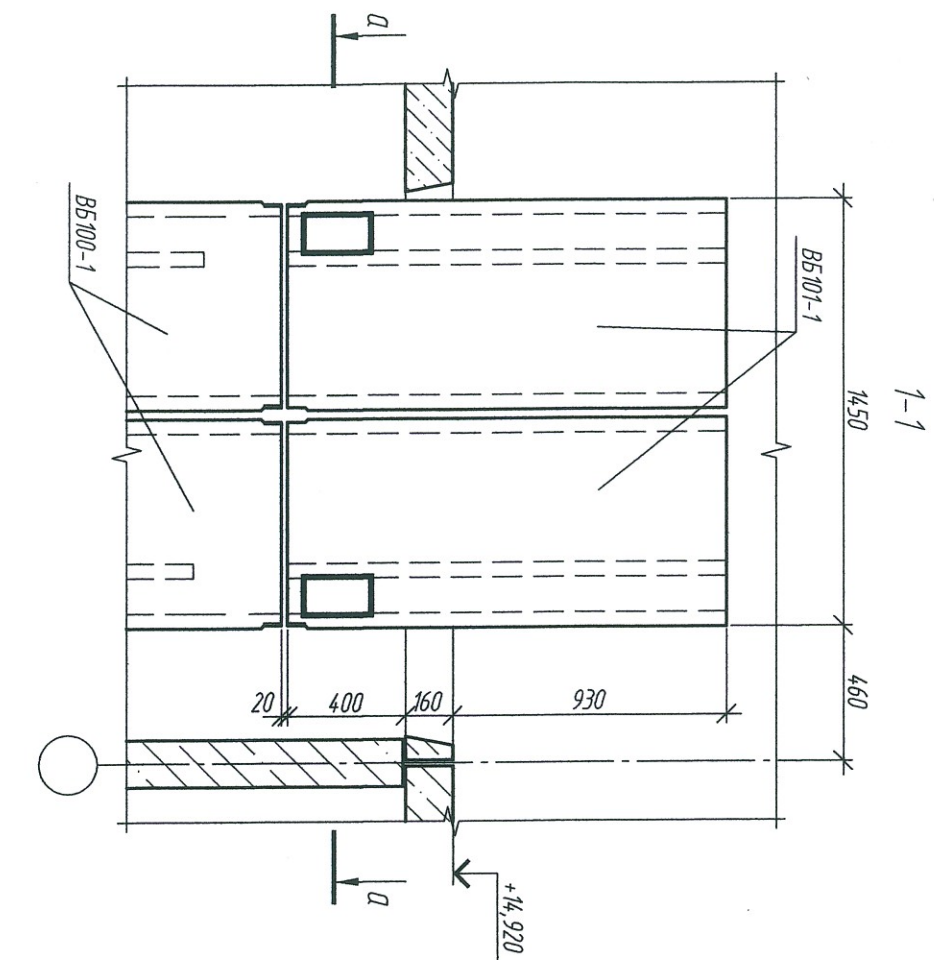
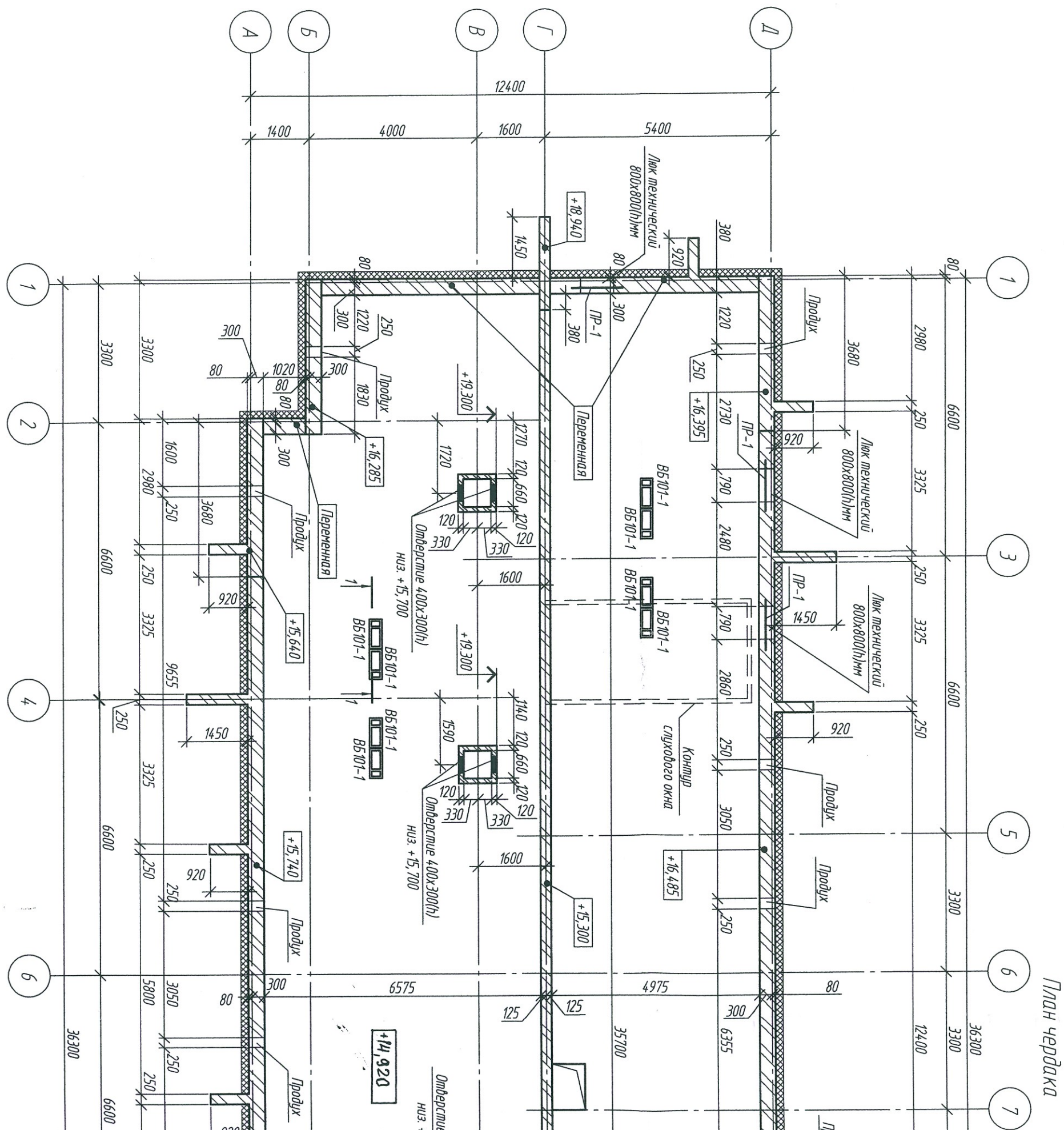
1. Технические решения принятые в рабочих чертежах, соответствуют требованиям экологических, санитарно-гигиенических, противопожарных и других норм, действующих на территории Российской Федерации и обеспечивают безопасную для жизни и здоровья людей эксплуатацию объекта при соблюдении предусмотренных чертежами мероприятий.
2. Проект разработан на основании письма-заказа на проектирование №01-37/288 от 06.02.2018 с учетом нормативных документов согласно действующего перечня национальных стандартов и сводов правил, в результате применения которых на обязательной основе обеспечивается соблюдение требований Федерального закона "Технический регламент о безопасности зданий и сооружений".
3. Проект разработан для строительства:
  - в I"в" строительно-климатическом районе с t° наружного воздуха наиболее холодной пятидневки обеспеченностью 0.92 -39°С;
  - зона влажности - сухая;
  - нормативное значение ветрового давления для III района - 0,38 кПа;
  - нормативное значение веса снегового покрова на 1м² горизонтальной поверхности земли для IV района -2,0 кПа;
  - сейсмичность строительной площадки - 6 баллов шкалы MSK-64.
- Нагрузки приняты в соответствии с СП 63.13330.2012, СТО 36554501-015-2008
3. Здание 2 уровня ответственности, II степени огнестойкости.
4. За относительную отметку 0.000 принят уровень чистого пола первого этажа, что соответствует абсолютной отметке 132,45.
5. Кладку стен выполнять из кирпича марки Кр-р-по 250х120х65/1Нф/100/2,0/35 ГОСТ 530-2012 на цементно-песчаном растворе М50.
- Фронтоны, продольные стены чердака армировать сеткой Ø5 ВрI по ГОСТ 6727-80, ячейкой 100х100 через 3 ряда кладки.
6. Крыша деревянная из древесины хвойных пород (сосна, ель) с влажностью не более 20%, стропила, подкосы, затяжки, прогоны - из древесины первого сорта, стойки - из древесины второго сорта, обрешетка - из древесины третьего сорта.
- Деревянные элементы соприкасающиеся с кладкой и металлическими балками, обернуть двумя слоями битумина. Деревянные конструкции защитить от возгорания и гниения биопиреном "Пирилакс", ТУ 2499-001-24505934-98.
7. Работы вести в соответствии с требованиями СНиП 3.03.01-87.



Согласовано	
Взам. инв. №	
Подп. и дата	
Инв. № подл.	

					2018	6674-23-КЖ.2			
						Кемеровский район, д. Сухово, жилой район "Европейские провинции"			
						жилой дом №23 с пристроенной газовой котельной 1 этап.			
Изм.	Кол.уч	Лист	№ док.	Подп.	Дата	Д.П.13-5	Стадия	Лист	Листов
Разраб.		Королева		<i>С.Р.Р.</i>	31.05		Р.	2	
Пров.		Митрофанова		<i>Митрофанова</i>	31.05				
Рук. гр.		Краснова		<i>Краснова</i>	31.05				
Гл. спец.		Черникова		<i>Черникова</i>	31.9				
Н. контр.		Крилопав		<i>Крилопав</i>		Общие данные (окончание)	ООО ПИ "КУЗБАССГОРПРОЕКТ"		
ГИП		Александрович		<i>Александрович</i>					

Инв. № подл.	Подп. и дата	Взам. инв. №	Согласовано			

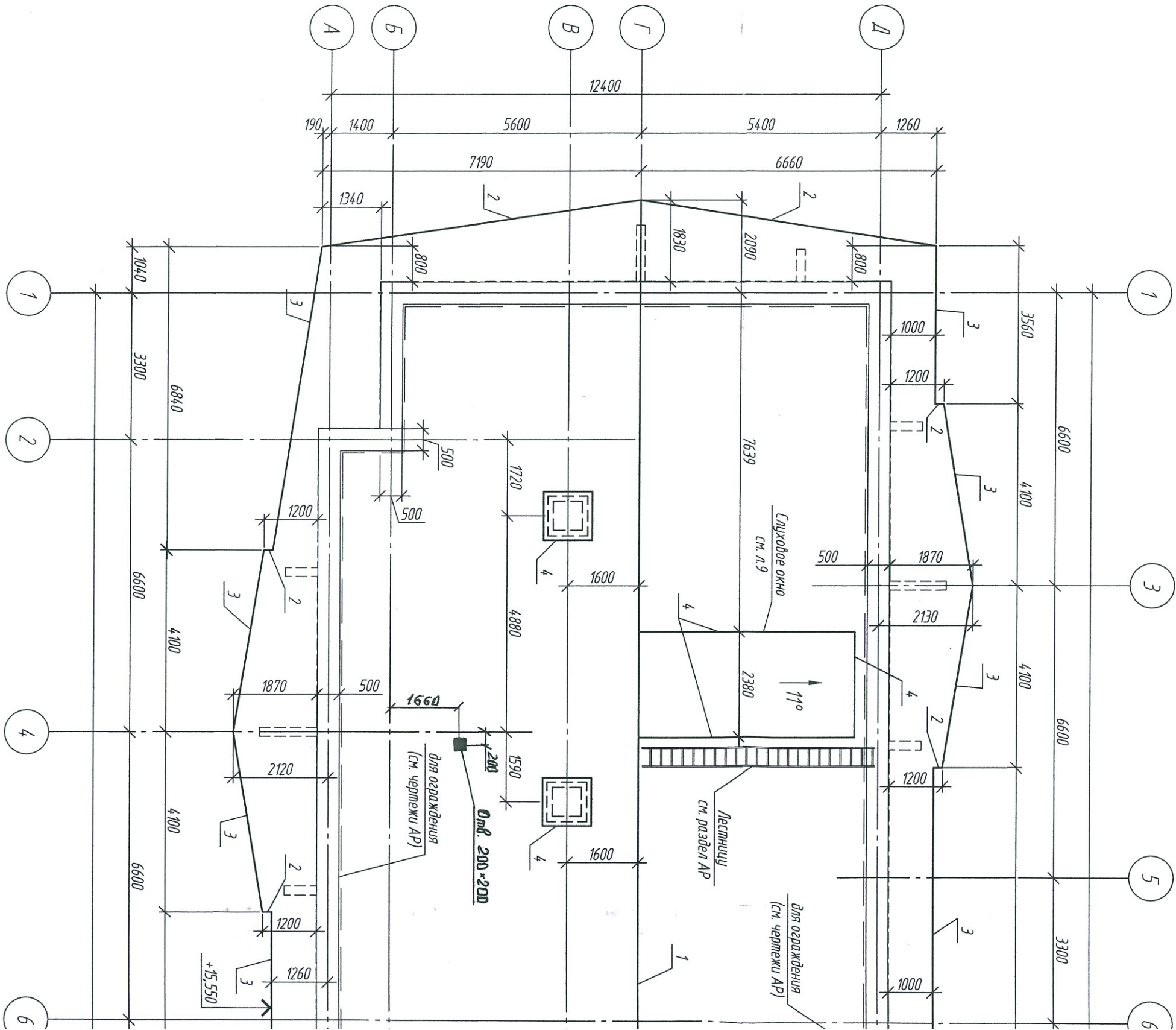




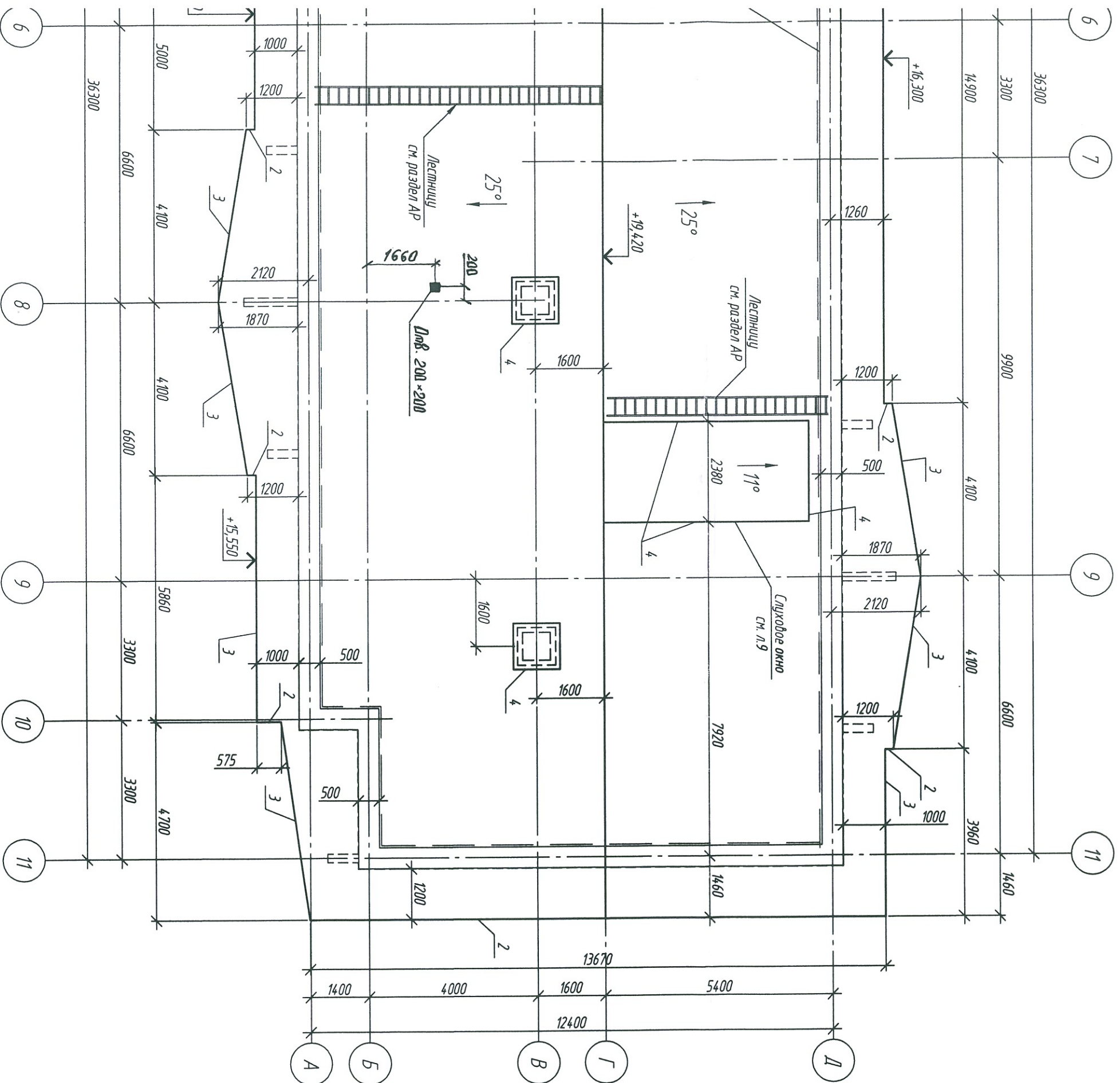
Инв. № подл.	Подп. и дата	Взам. инв. №	Согласовано			

Поз.	Обозначение	Наименование	Кол.	Масса, ед.кг	Примечание
	ТУ 5285-001-78334.080-2006	Металлочерепица "МП Монтеррей", м²	658,5		"Металл Профиль"
		Отделочные элементы кровли			
1	ТУ 5285-001-78334.080-2006	Панка конька плоского	39,85		поз.м.
2	ТУ 5285-001-78334.080-2006	Панка торцевая	30,44		поз.м.
3	ТУ 5285-001-78334.080-2006	Панка карнизная	78,17		поз.м.
4	ТУ 5285-001-78334.080-2006	Панка прикрывающая	44,20		поз.м.
		Водосточный желоб	79,87		поз.м.

Спецификация элементов кровли



## План кровли

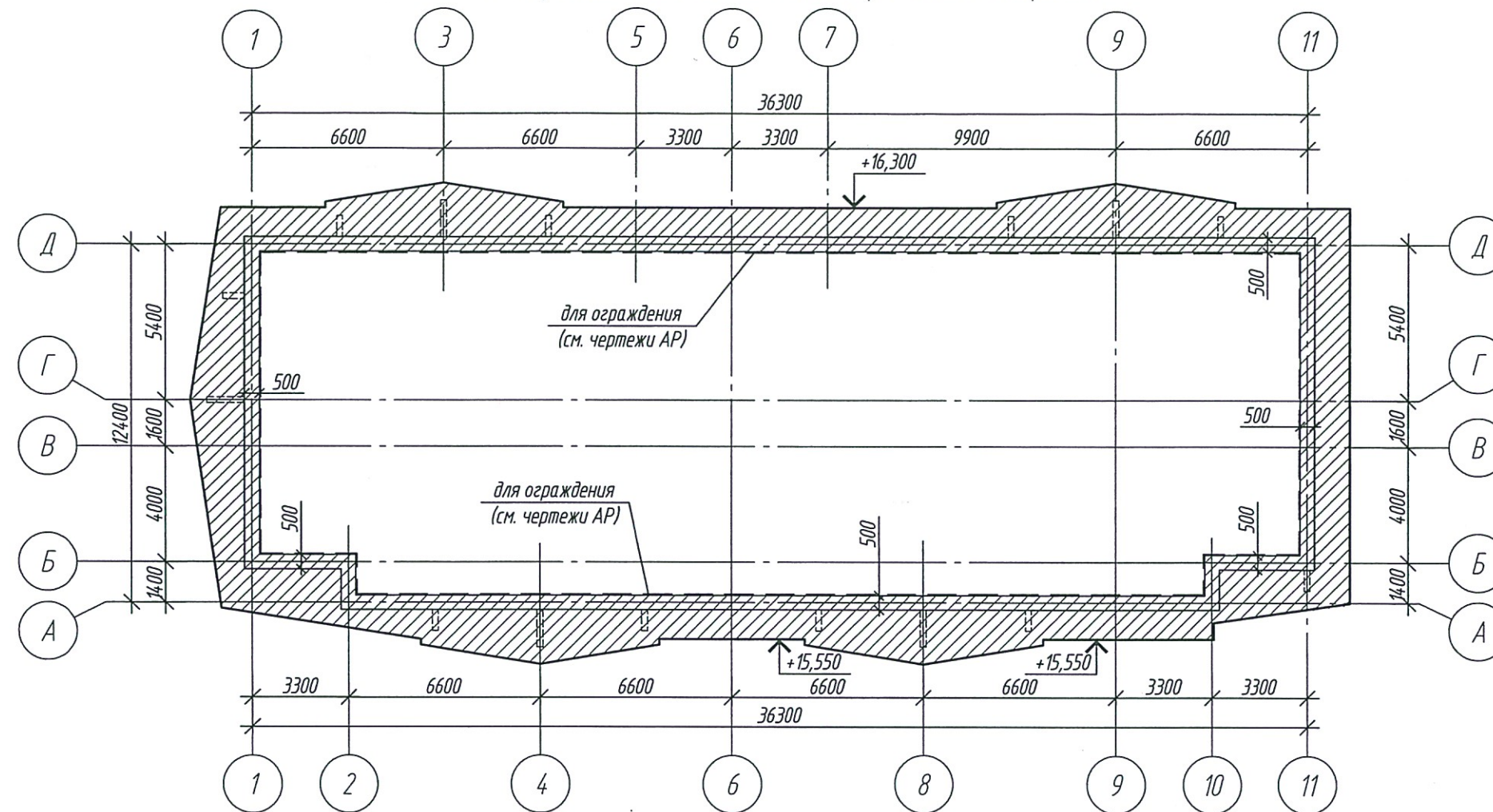


Данный лист см. совместно с л. 5...8, с чертежами АР.

ООО "СДС-СТРОЙ"  
ИПРОВОДСТВО РАБОТ  
Фирменный бланк ООО "СДС-СТРОЙ"  
(подпись) \_\_\_\_\_  
(Ф.И.О.) \_\_\_\_\_  
200 г.

										2018	6674-23-КЖ.2  Кемеровский район, д. Сухово, жилой район "Европейские провинции" жилой дом №23 с пристроенной газовой котельной 1 этаж.
Изн.	Конч	Лист	№ док.	Подп.	Дата						
Разраб.		Королева		В.С.	31.05						
Проб.		Митрофанова		М.И.	31.05						
Рук. зр.		Краснова		В.С.	31.05	Д.П.13-5					
Гл.в. спец.		Черныкова		В.С.	31.05						
Н. контр.		Кузнецова		В.С.	31.05	План кровли. Спецификация элементов кровли.					
ГЛП		Красильников		В.С.	31.05	ООО ПИ "КУЗБАССГОРПРОЕКТ"					

Схема расположения сплошной обрешетки на кровле



Условные обозначения:



- сплошная обрешетка (поз. 13)



1. Данный лист см. совместно с л. 4...8.
2. В остальных местах устанавливать обрешетку с шагом 350 мм.
3. Спецификацию элементов конструкции крыши см. л. 8.

					2018	6674-23-КЖ.2			
						Кемеровский район, д. Сухово, жилой район "Европейские провинции"			
						жилой дом №23 с пристроенной газовой котельной 1 этап.			
Изм.	Кол.уч	Лист	№ док.	Подп.	Дата	Д.П.13-5	Стадия	Лист	Листов
Разраб.	Королева			31.05			Р	5	
Проб.	Митрофанова			31.05					
Рук. гр.	Краснова			31.05					
Глав. спец.	Черникова			31.05					
Н. контр.	Криволапов					Схема расположения обрешетки на кровле. Условные обозначения.	ООО ПИ "КУЗБАССГОРПРОЕКТ"		
ГИП	Красильников								

Согласовано				
Взам. инв. №				
Подп. и дата				
Инв. № подл.				