

Заказчик — ООО «СДС-Строй»

Кемеровский район, д. Сухово, жилой район "Европейские провинции" жилой дом №24/1.

РАБОЧАЯ ДОКУМЕНТАЦИЯ

РАЗДЕЛ КЖ.2

Конструкции крыши.

Дом представитель Д.П.-1.2-5.

6733-КЖ.2

Заказчик — ООО «СДС-Строй»

Кемеровский район, д. Сухово, жилой район "Европейские провинции" жилой дом №24/1.

РАБОЧАЯ ДОКУМЕНТАЦИЯ

РАЗДЕЛ КЖ.2

Конструкции крыши.

Дом представитель Д.П.-1.2-5.

6733-КЖ.2

Главный инженер

Начальник отдела



А. А. Алимов



О. С. Дюкова

Ведомость чертежей основного комплекта

Лист	Наименование	Примечания
1	Общие данные (начало)	
2	Общие данные (окончание)	
3	План чердака. Сечение 1-1, а-а.	
4	План кровли. Спецификация элементов кровли.	
5	Схема расположения сплошной обрешетки на кровле. Условные обозначения.	
6	Схема раскладки стропильных конструкций. Узлы 1, 3, 5, 7, А. Разрезы 1-1, 4-4, 6-6, 7-7, а-а.	
7	Узлы 4, 6. Разрезы 2-2, 3-3, 5-5. Сечения а-а, б-б, в-в, з-з, д-д. Схема сращивания элементов по длине.	
8	Спецификация элементов конструкции крыши.	
9	Слуховое окно. Сечения 1-1, 2-2. Спецификация элементов на слуховое окно.	
10	Узел крепления дефлекторов и утепления вентиляхты. Схема утепления вентиляхты. Сечения 1-1, 2-2. Узел 1. Спецификация элементов вентиляхты.	

Ведомость прилагаемых чертежей

Лист	Наименование	Примечания
1	6733-КЖИ-МД1	
2	6733-КЖИ-БДЖИ Б1, Б3	

Ведомость спецификаций

Лист	Наименование	Примечания
4	Спецификация элементов кровли	
8	Спецификация элементов конструкции крыши	
9	Спецификация элементов на слуховое окно	
10	Спецификация элементов вентиляхты	

Настоящий проект выполнен в соответствии с заданием на проектирование, выполненными техническими условиями, требованиями действующих технических регламентов, стандартов, свободной преемства.

Генеральный инженер проекта

М.В.Красильников

6733-КЖ2

Кемеровский район, д. Сухово, жилой район "Европейские провинции"

жилой дом №24/1

Дом-представитель ДП-12-5

Сводная Акт Акт

Р

1

Общие данные (начало)

ООО ПИ "КУЗБАССПРОЕКТ"

Общее заключение.

1. Технически решение вопроса в ряде случаев представляется возможным при условии участия акционеров, собственников государственных и других форм, действующих на территории Российской Федерации и объективно действующих для жизни и здоровья населения, а также государства объектом прав собственности государственных предприятий.

2. Проект разработан на основании пункта 2 статьи 17.12.2018 от 00.00 «СН» (Трудов) с учетом нормативных документов, согласно действующего перечня муниципальных структур и в соответствии с результатами применения которых на объекте объективно является собственник федеральной собственности.

3. Проект разработан для структурных подразделений.

- θ° средневзвешенно-климатическом районе с t° наружного воздуха наиболее холодной пятидневки обеспеченностью 0,92 - 39°C ;
- зона влажности - сухая;
- нормативное значение ветрового давления для III района - $0,38 \text{ кПа}$;
- нормативное значение веса снегового покрова на 1 м^2 горизонтальной поверхности земли для IV района - $2,0 \text{ кПа}$;

– **РЕГУЛИРУЮЩИЕ СРОКИ** – 6 дней. УКАЗЫ МСК-64.

Настоящую программу в соответствии с СТБ 6.3.13330.2012, СТД 36554501-05-2008

3. Задание 2. Горючий отбегательность, и степени ожесточенности.

4. Заданная величина может быть получена в 1000 раз больше, чем заданного показателя первого этапа, что соответствует заданной величине 133,20.

5. Кварку сплен выполняются из кварцита марки Кр-р-по 250х120х65/1140/100/2,0/35 ГОСТ 530-2012 на цементно-песчаном растворе М50.

Фирменная, промышленная черепка диаметром 25 см по ГОСТ 6727-80, пачку по 100 через 3 ряда кладки.

б. Күрәшчә тәрбияләнгән хатынлар көчсез (сирок, еллы с башкалар) булганда 20% сирок булган, көчсез, эзләнгән, көчсез - бу тәрбияләнгән көчсез сирок, сирок - бу тәрбияләнгән көчсез сирок, көчсез сирок - бу тәрбияләнгән көчсез сирок.

деревянные элементы соединяются с каменной и металлокаркасами дощатыми, обшитыми досками сложным шиповым. Деревянные конструкции защищают от возгорания и значительным снижением температуры. Телу человека.

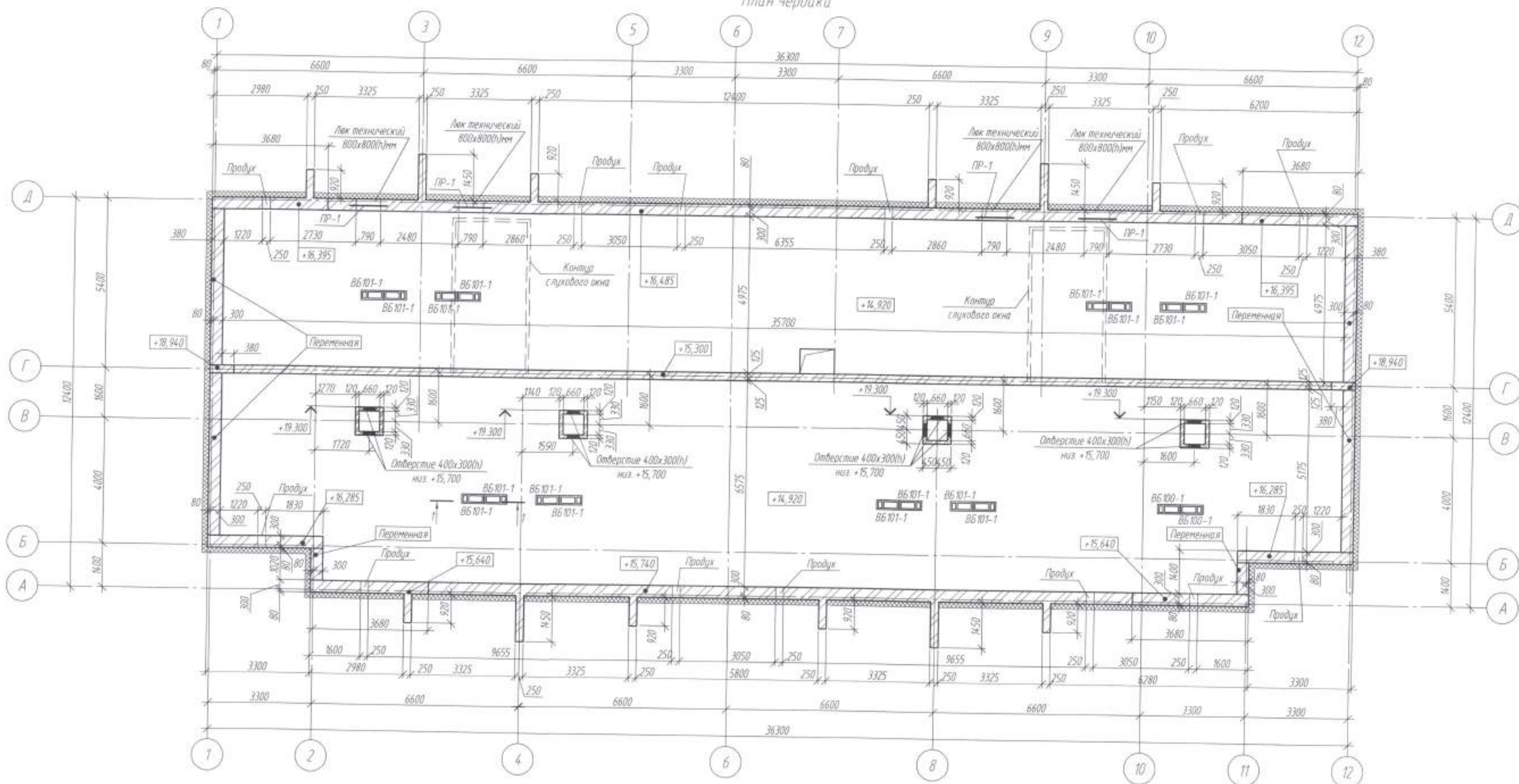
Т/У 2459-001-24505934-98

7. Работы ведутся в соответствии с государственным ЛП 70-13330.2012

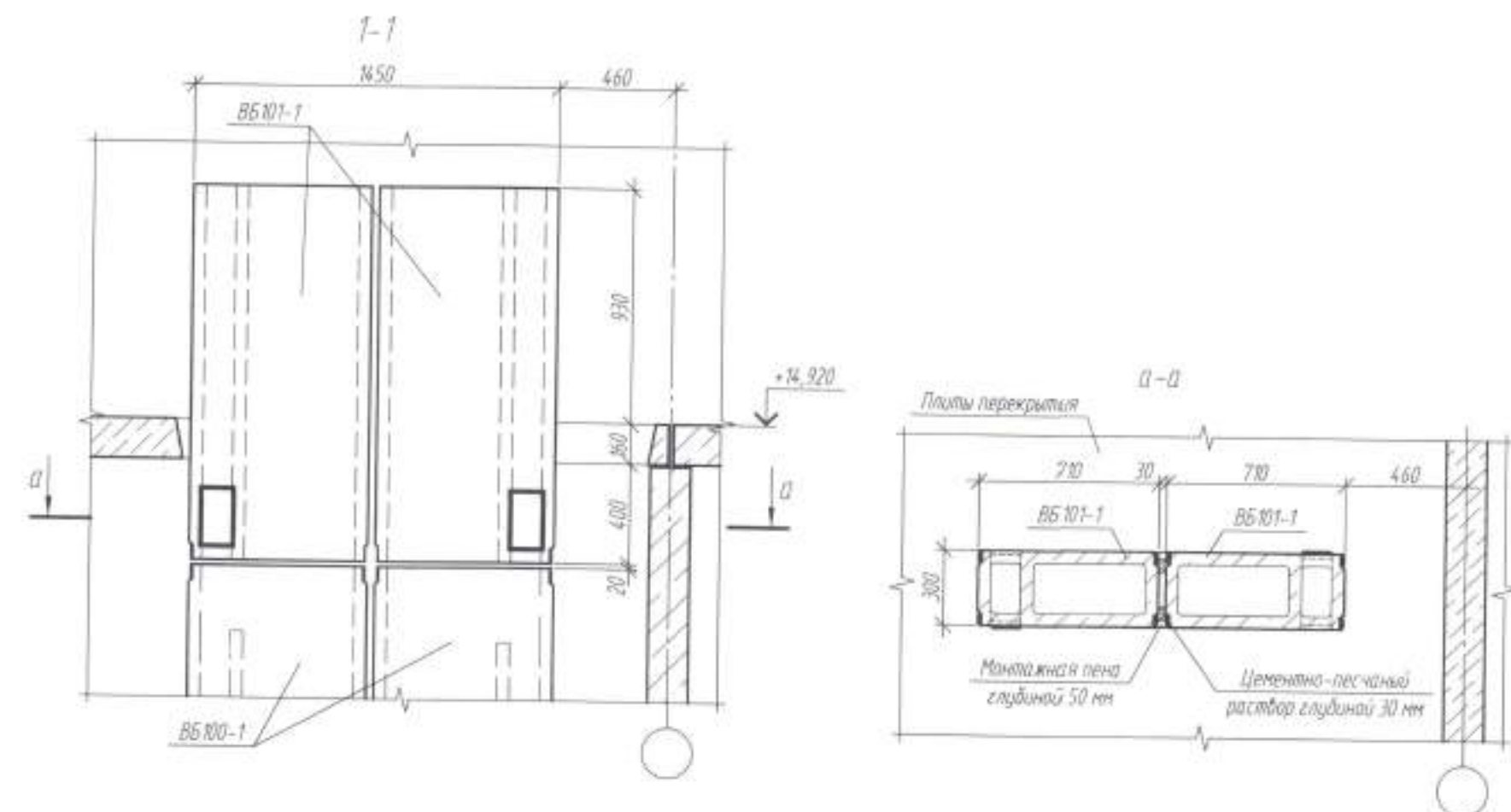
Инв. № подл.	Подп. и дата	Взам. инв. №	Согласовано			

[illegible]

План чердака



1. Данный лист смотреть совместно с чертежами АР; КЖ.2-4...8.
2. За относительную отметку 0.000 принят уровень чистого пола первого этажа, что соответствует абсолютной отметке 133,20.
3. Кладку стен выполнять из кирпича марки Кр-р-р по 250х120х65/1Нф/100/2,0/35 ГОСТ 530-2012 на цементно-песчаном растворе М50.
4. Фронтоны, продольные стены чердака и пиляры армировать сеткой №5 В500 по ГОСТ 23279-2012, ячейкой 100х100 через 3 ряда кладки.
5. Над продуктами в качестве перемычек использовать 2 уголка 100х8 с опиранием с каждой стороны на 200 мм. Общий расход уголка ГОСТ 8509-93 составляет 150 кг.
6. Схема расположения воздухопроводов, соединяющих вентблоки ВБ 101-1 с кирпичными шахтами, выходящими выше уровня кровли, смотреть на чертежах марки "ОВ".
7. Общий расход сеток на армирование стен №5 В500 по ГОСТ 23279-2012 составляет 653 кг, расход арматуры (на армирование стен и крепления балок) №12 А500С ГОСТ 34028-2016 составляет 223 кг, расход уголка (для крепления балок к кирпичной кладке) 63х5 ГОСТ 8509-93 составляет 52 кг.
8. Над отверстиями в вентшахтах в качестве перемычек использовать 2 уголка 63х5 с опиранием с каждой стороны на 125-150 мм. Общий расход уголка ГОСТ 8509-93 составляет 61 кг.



					2019	6733-КЖ.2		
Кемеровский район, д. Сухого, жилой район "Европейские провинции"							Жилой дом №24/1	
Изм.	Колуч.	Лист	№ док.	Подп.	Дата	Дом представитель ДП-12-5	Стая	Лист
Разраб.	Каралева	13	3	31.10			Р	3
Проб.	Гарина							
Рук. гр.	Митрофанова							
Глав. спец.	Маркова							
Н. кантор.	Крибалапов					План чердака. Сечения 1-1, а-а.	ООО ПИ "КУЗБАССГОРПРОЕКТ"	
ГКП	Красильников							

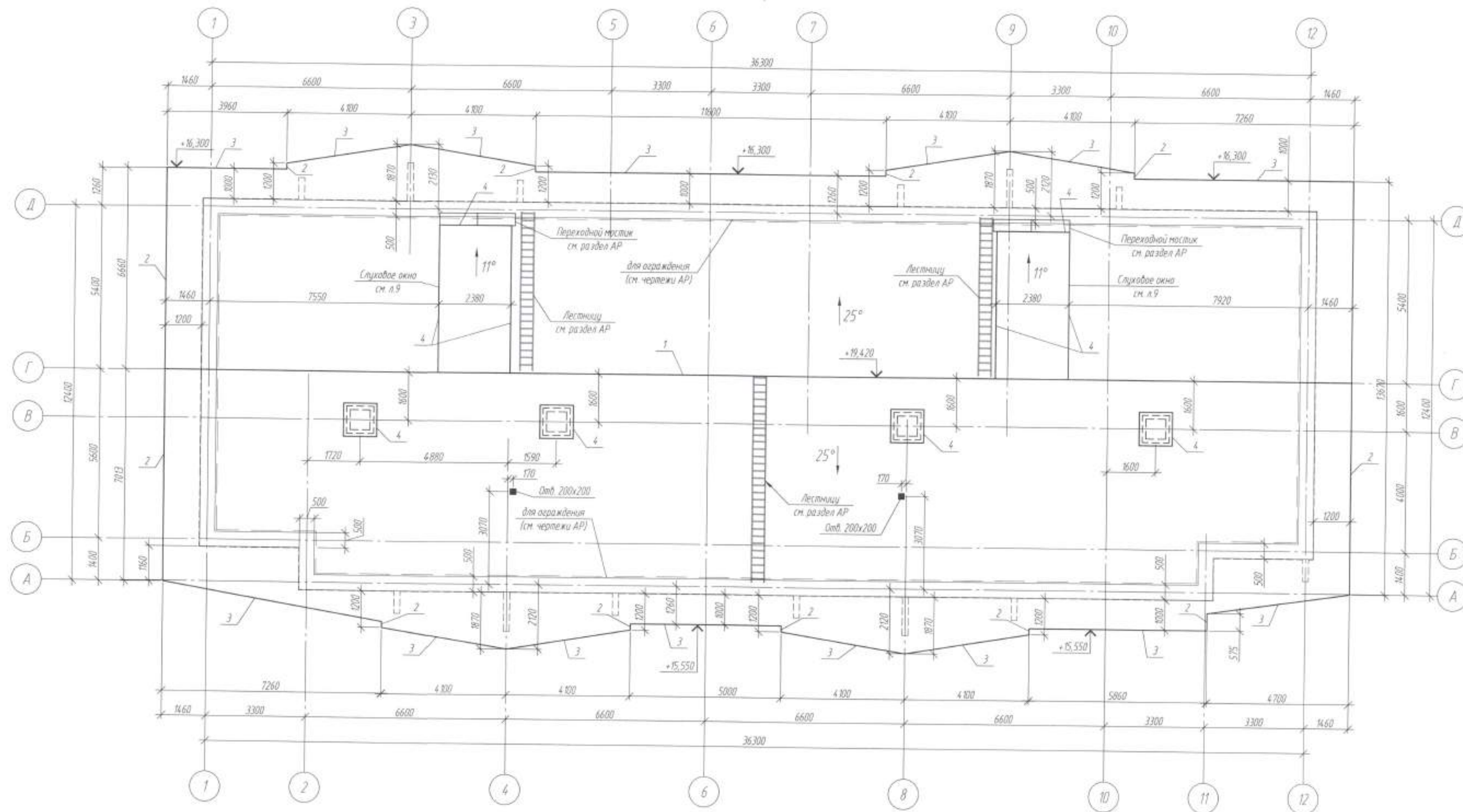
Согласовано

Взам. инв. №

Подп. и дата

Инв. № подл.

План кровли



Спецификация элементов кровли

Поз.	Обозначение	Наименование	Кол.	Масса, ед.кг	Примечание
	ТУ 5285-001-78334.080-2006	Металлочерепица "МП Монтеррей", м²	658,5		"Металл Профиль"
		Отделочные элементы кровли			
1	ТУ 5285-001-78334.080-2006	Планка конька плоского	39,22		пог.м.
2	ТУ 5285-001-78334.080-2006	Планка торцевая	29,41		пог.м.
3	ТУ 5285-001-78334.080-2006	Планка карнизная	78,17		пог.м.
4	ТУ 5285-001-78334.080-2006	Планка примыкания	44,20		пог.м.
		Водосточный желоб	79,87		пог.м.

Данный лист см. совместно с л. 5, 8, с чертежами АР

Изм.	Колуч.	Лист	№ док.	Подп.	Дата	2019
Разраб.	Каралева	31.10				
Проб.	Гарина					
Рук. гр.	Милорафанова					
Глав. спец.	Маркова					
Н. контр.	Крибаларов					
ГИП	Красильников					
6733-КЖ.2						
Кемеровский район, д. Сухова, жилой район "Европейские провинции"						
жилой дом №24/1						
Дом представитель ДП-12-5						
План кровли. Спецификация элементов кровли.						
ООО ПИ "КУЗБАССГОРПРОЕКТ"						

											2019	Кемеровский район, д. Суходо, жилой район "Европейские провинции" жилой дом №24/1.					
Мин	Колесня	Асют	Иванов	Родн.	Алени												
Развод		Королева			31.12												
Родн.		Горюхи															
Рук. зр.		Мухоморова															
Год стел.		Мухомов															
И. катор		Королева															
ГМТ		Королевский															
Схема расположения сплитной обрешетки на кровле. Условные обозначения												ООО ПМ "КУЗБАССОПРОЕКТ"					
<table><tr><td>Смолон</td><td>Асют</td><td>Асют</td></tr><tr><td>P</td><td>5</td><td></td></tr></table>													Смолон	Асют	Асют	P	5
Смолон	Асют	Асют															
P	5																

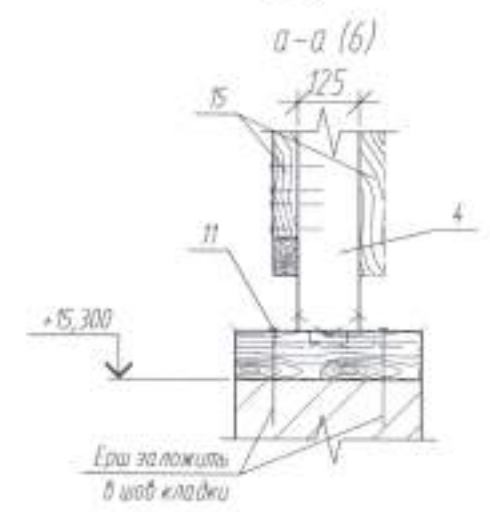
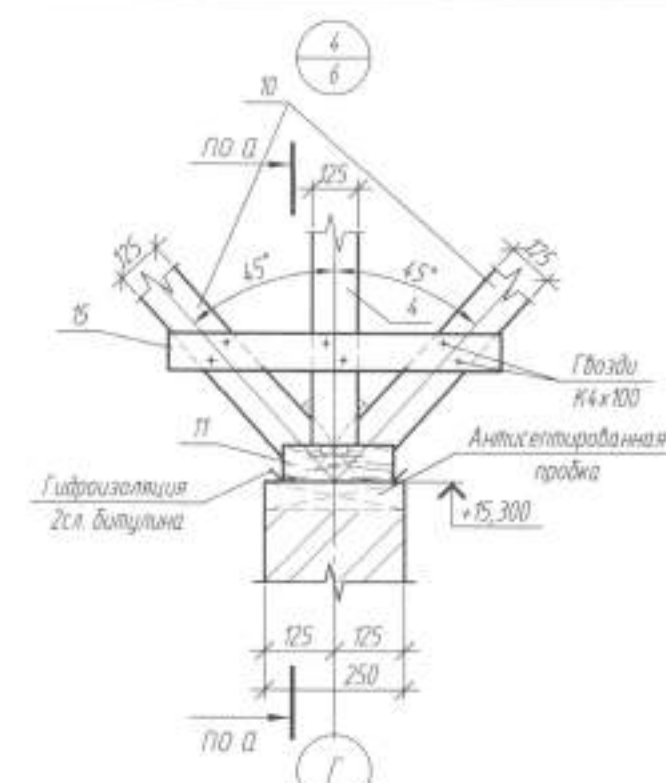
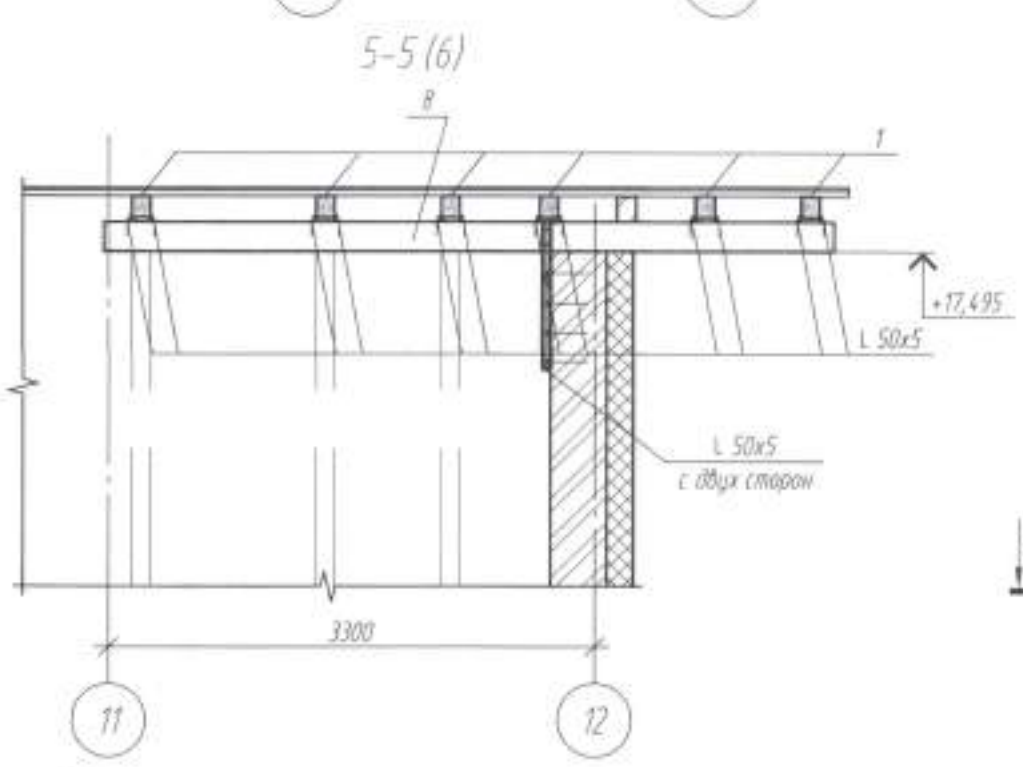
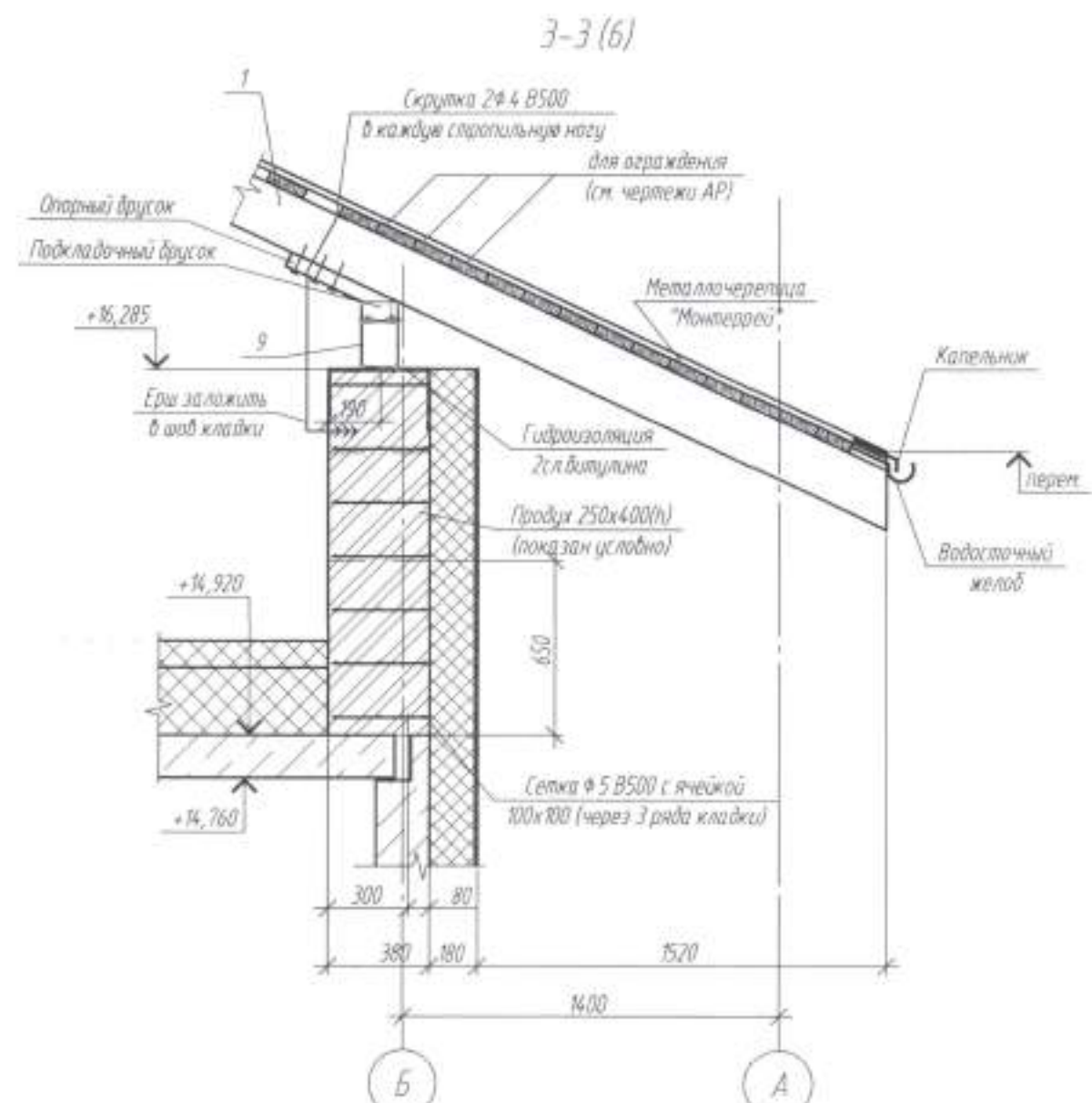
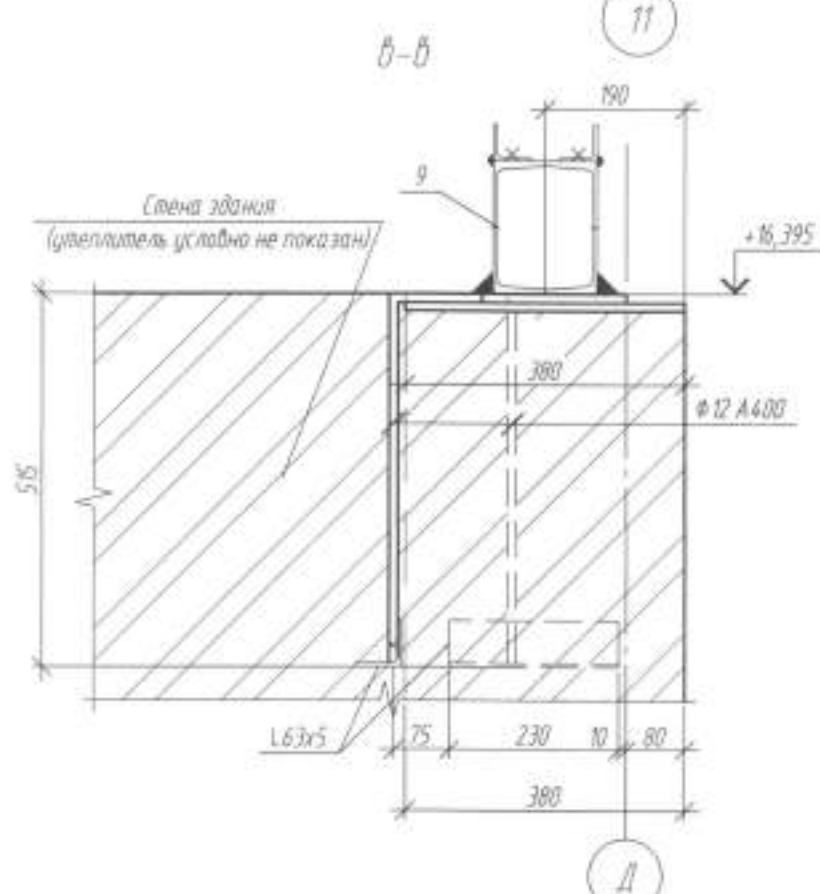
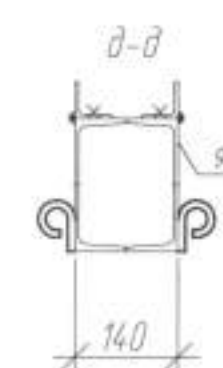
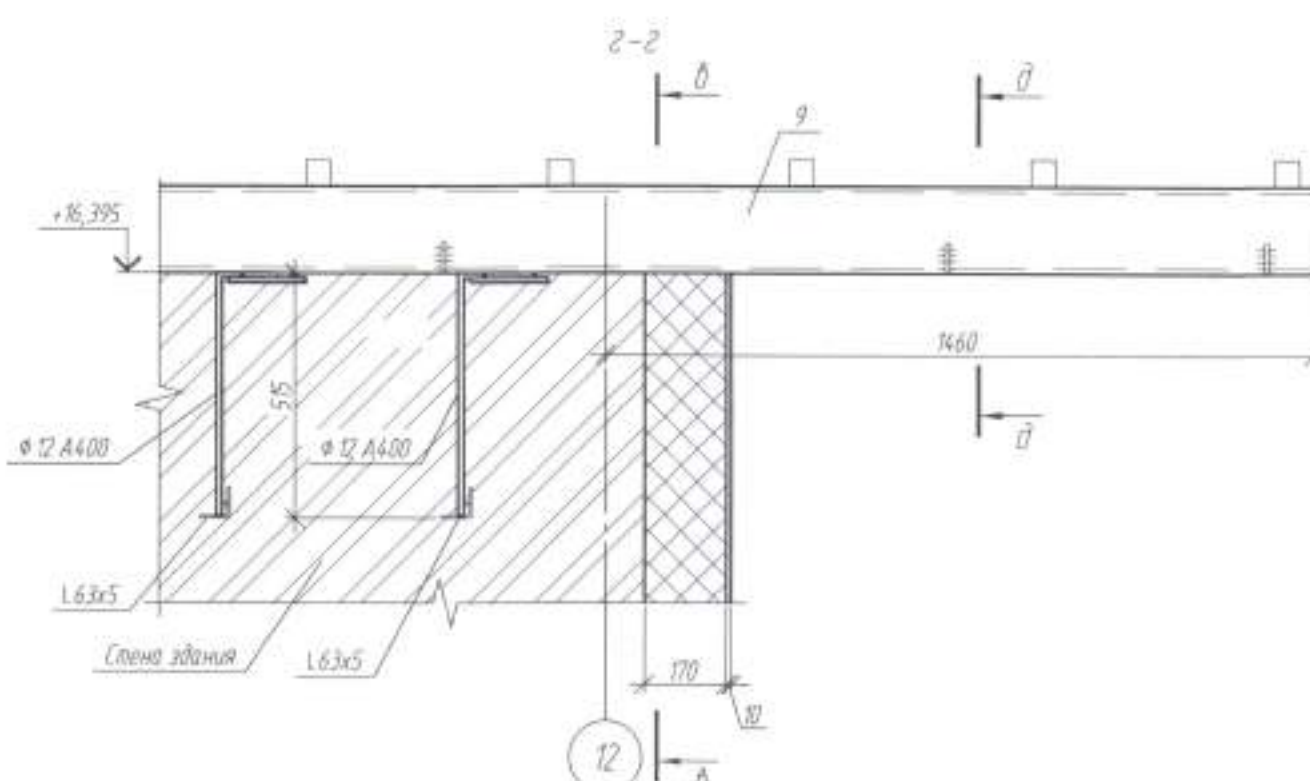
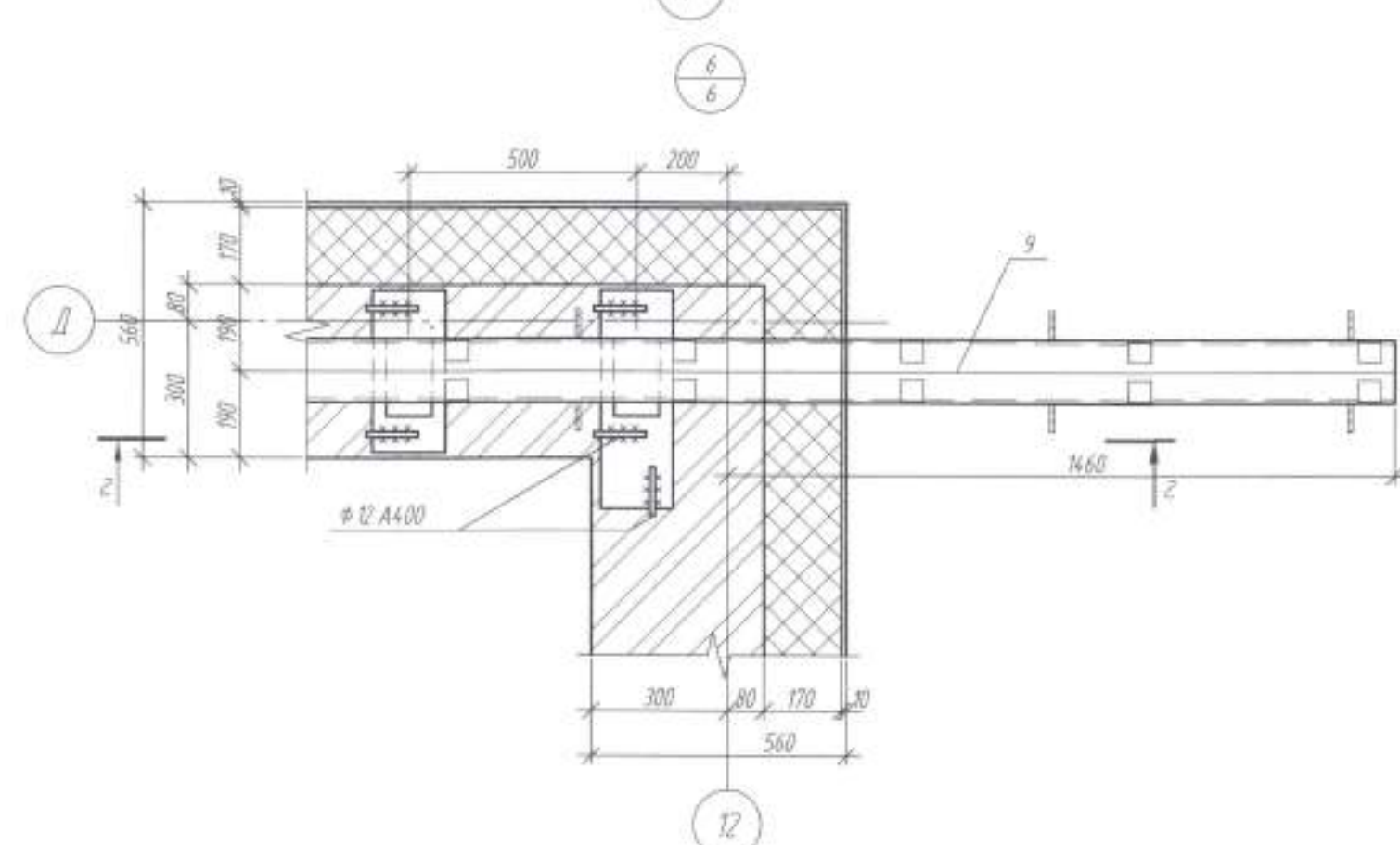
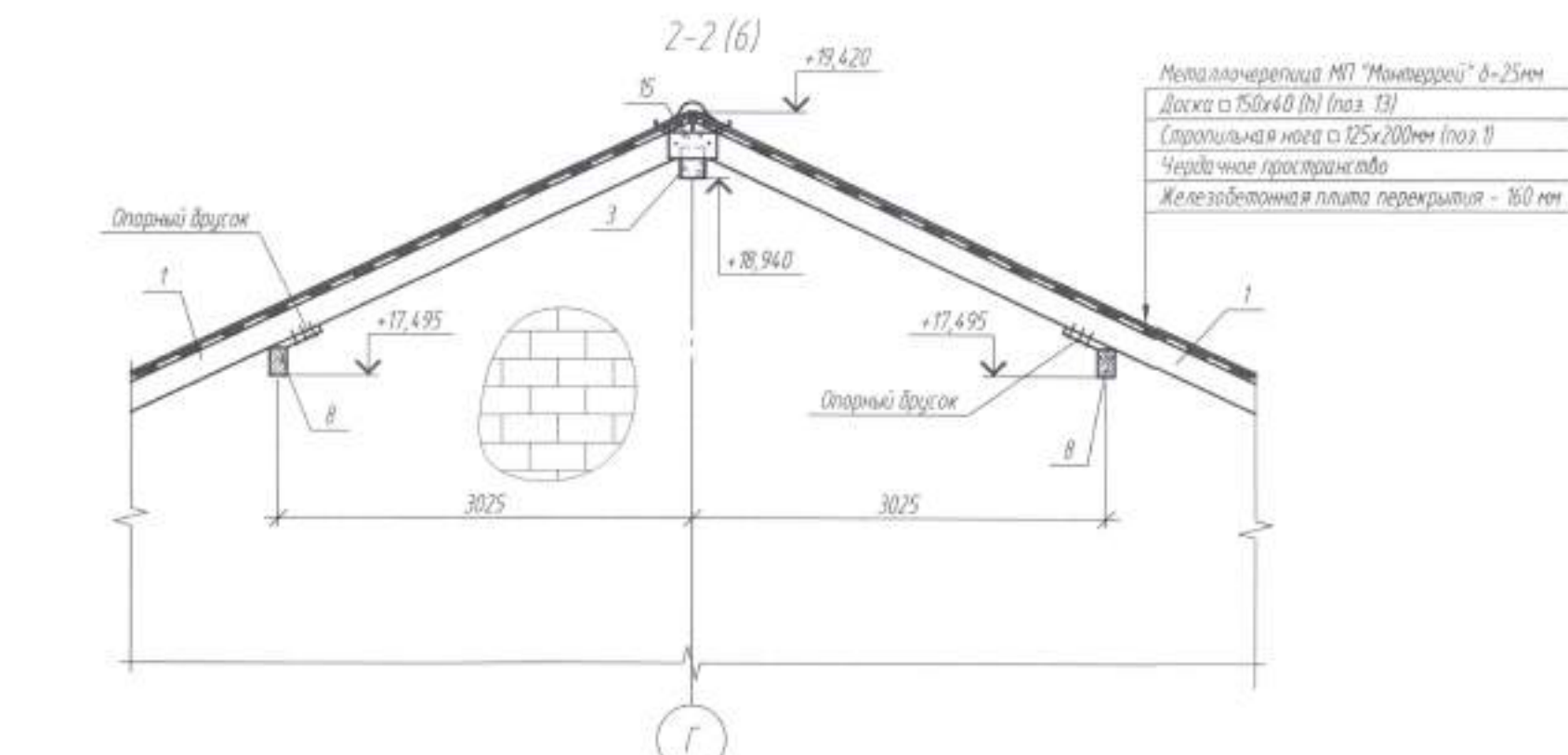
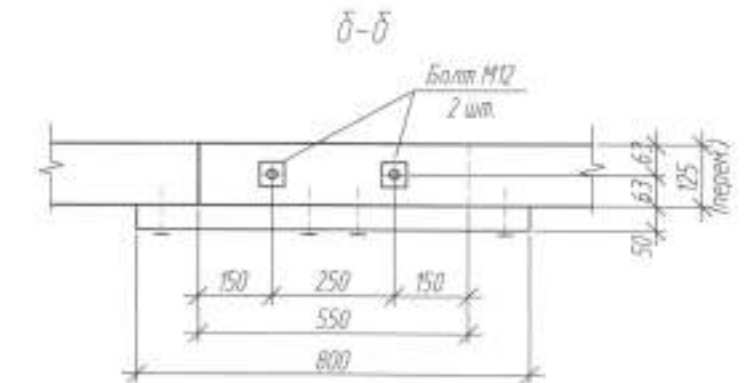
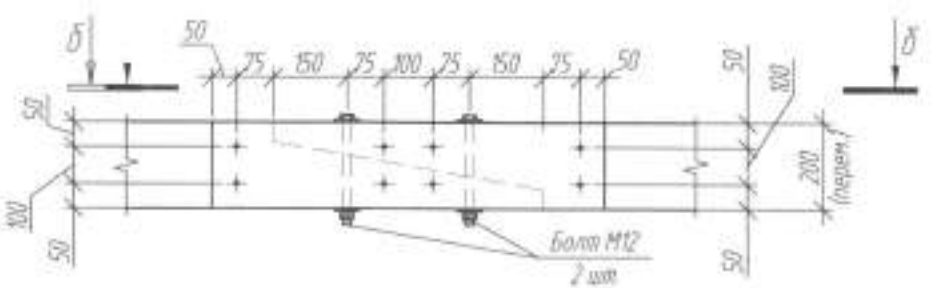


Схема сращивания элементов по длине



1. Местоположение сечений и узлов см. л. 6. Спецификация элементов см. л. 8.
2. Все металлические элементы очистить от грязи и окиса, покрыть огнезащитным составом "Нуллифайер S607" по грунтовке ГФ-021 ГОСТ 25129-82.
3. Сварку производить электродами Э46А ГОСТ 9467-75. Высоту шва принять по наименьшей толщине свариваемых элементов.
4. Анкерную каньку кровли выполнить по типу сечения 5-5.
5. Все деревянные элементы, соприкасающиеся с металлическими, обернуть двумя слоями битумина.

					2019	6733-КЖ.2		
						Кемеровский район, д. Сухоба, жилой район "Европейские провинции"		
						жилой дом №24/1		
Изм.	Колуч.	Лист	№ док.	Подп.	Дата	Дом представитель ДП-12-5	Стация	Лист
Разраб.	Каралева				31.10		Р	7
Проб.	Гарина							
Рук. гр.	Митрафанова							
Глав. спец.	Маркова							
Н. контр.	Криволапов					Узлы 4, 6. Сечения 2-2, 3-3, 5-5, а-а, б-б, г-г, д-д. Схема сращивания элементов по длине.	ООО ПИ "КУЗБАССГОПРОЕКТ"	
Губ.	Красильников							

Согласовано
Взам. инв. №
Подп. и дата
Инв. № подл.



Спецификация элементов на слуховое окно



Продолжение или продолж. из предыдущего выпуска журнала

6733-KM.2

Кемеровский район, д. Угрюм, жилой район "Горняцкие городки"
ж/д станция №24/1

DOM NEDERLANDEN A.N.-12-5

Сладкое окно. Сочетания 1-1, 2-2

Специальная элементная база для слухового окна.
"КУЗБАССПРОЕКТ"

Узлы крепления дефлекторов и утепления вентиляхты

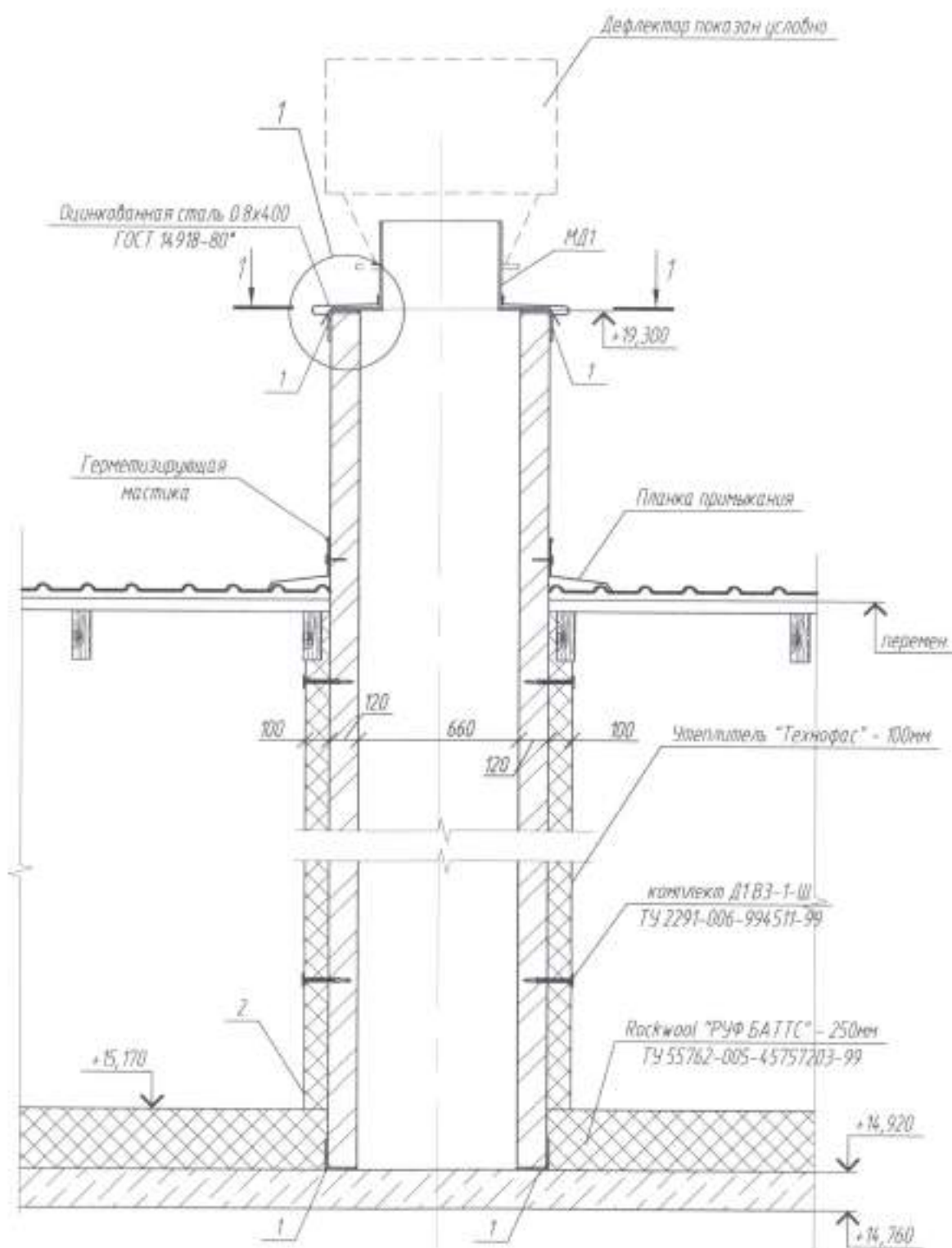
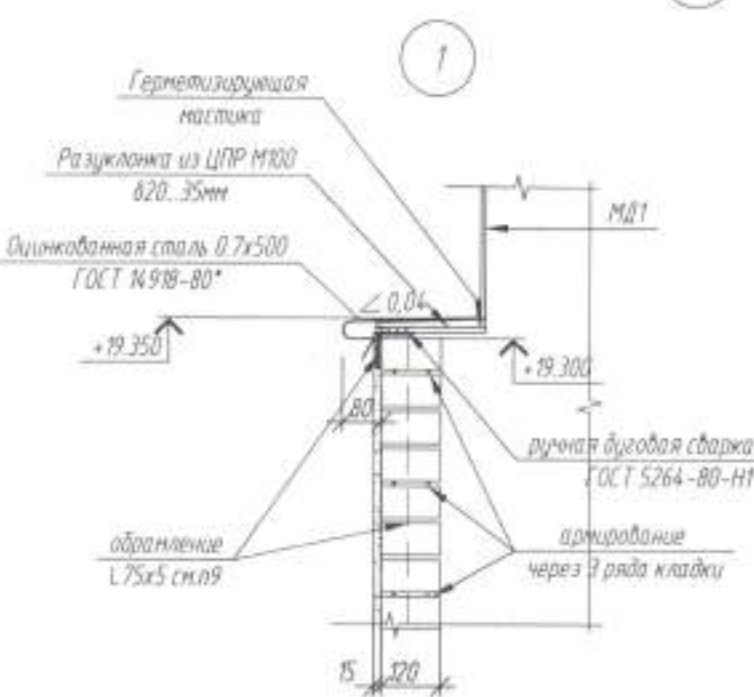
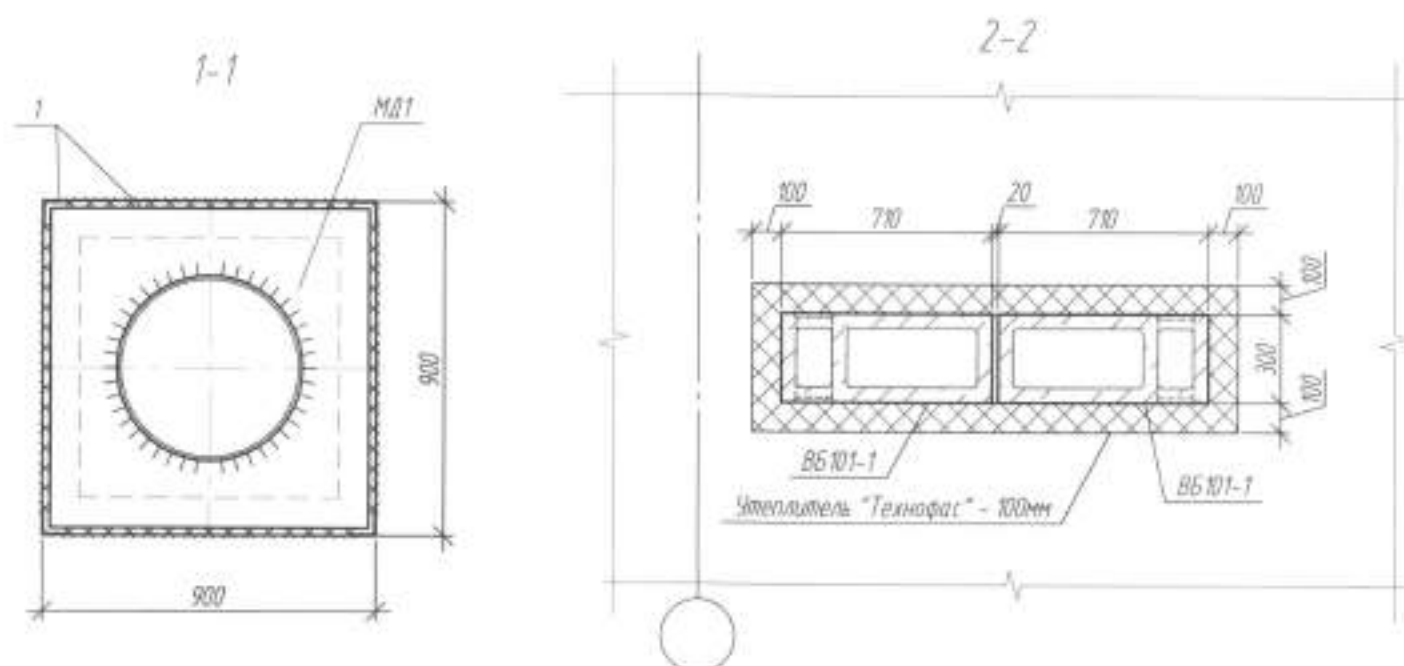
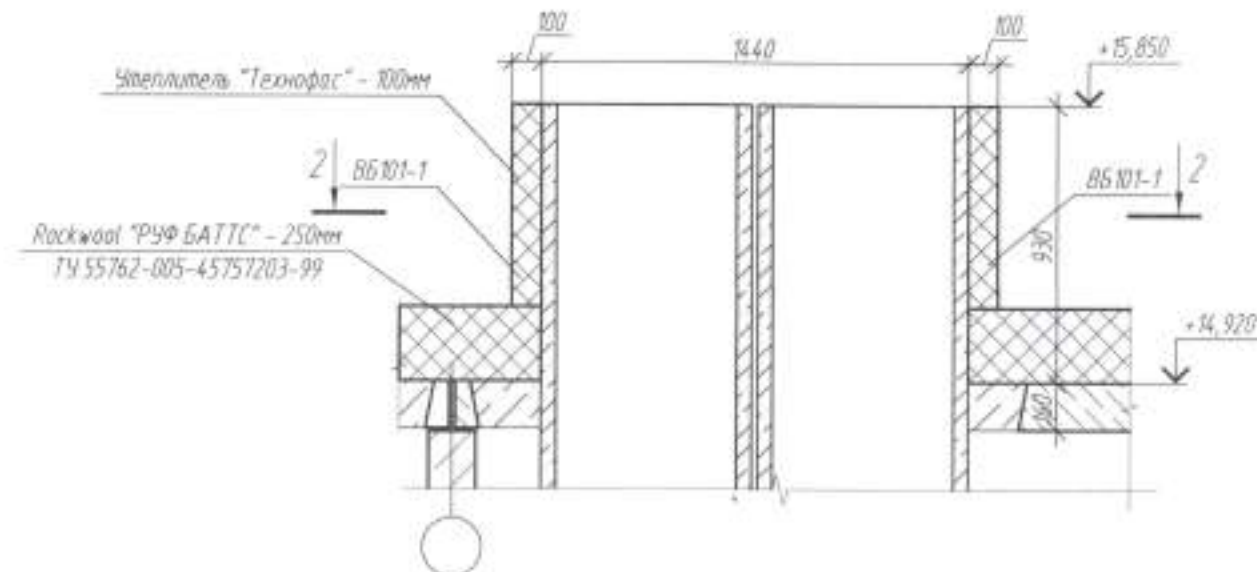


Схема утепления вентблоков



Спецификация элементов вентиляхты

Поз.	Обозначение	Наименование	Кол.	Масса, ед.кг	Примечание
1	ГОСТ 8509-93	L75x5, L=91,9 поз.м	1	5,38	
2	ГОСТ 19903-2015	-8x100x860	64	2,50	
3	6733-КЖ1-МД1	МД1	4	86,90	
4		ОЦ 6-ПН-0,7 ГОСТ 19904-90 Н-МТ-1 ГОСТ 14918-80	9,9	5,49	м²

- Данный лист см. совместно с л. 3.
- Вентшахты выполнять, не нарушая стропильные конструкции.
- Вентшахты выполнять из кирпича марки Кр-р-по 250х120х65/1НФ/100/2,0/35 ГОСТ 530-2012 на Ц.П.Р. М50.
- Отколотые поверхности кирпича не допускается обращать внутрь канала.
- Горизонтальные и вертикальные швы необходимо тщательно заполнять раствором.
- Вентшахты армировать через 3 ряда кладки 2-мя стержнями проволоки Ø5 В500 по ГОСТ 6727-80. Общий расход проволоки Ø5 В500 составляет 71 кг.
- Раствор выдаленный из швов на внутренних поверхностях удаляется.
- Внутренние поверхности вентшахт должны быть прошпательваны глиняно-песчаным раствором.
- Для крепления и обеспечения устойчивости дефлекторов, предусмотреть обрамление вентшахт уголками 75x5 и соединительными пластинами (поз. 2) с шагом 900 мм.
- Сварные соединения металлоконструкций выполнять ручной электродуговой сваркой, электродами типа Э46А по ГОСТ 9467-75. Высоту сварного шва принимать по минимальной толщине свариваемых элементов.
- Металлоконструкции окрасить эмалью ПФ-115 по 2-м слоям грунтовки ГФ-021.
- Вентшахты оштукатурить на всю высоту по сетке "Рабица".
- В пределах чердака вентшахты утеплить плитой "Технофас", δ=100 мм.
- Утеплитель крепить на вентшахты с помощью комплекта Д183-1-Ш, ТУ 2291-006-994511-99.
- На чердаке вентблоки В101-1 на всю высоту утеплить по периметру плитой "Технофас", δ=100 мм.
- Спецификацию на элементы вентшахты см. данный лист.

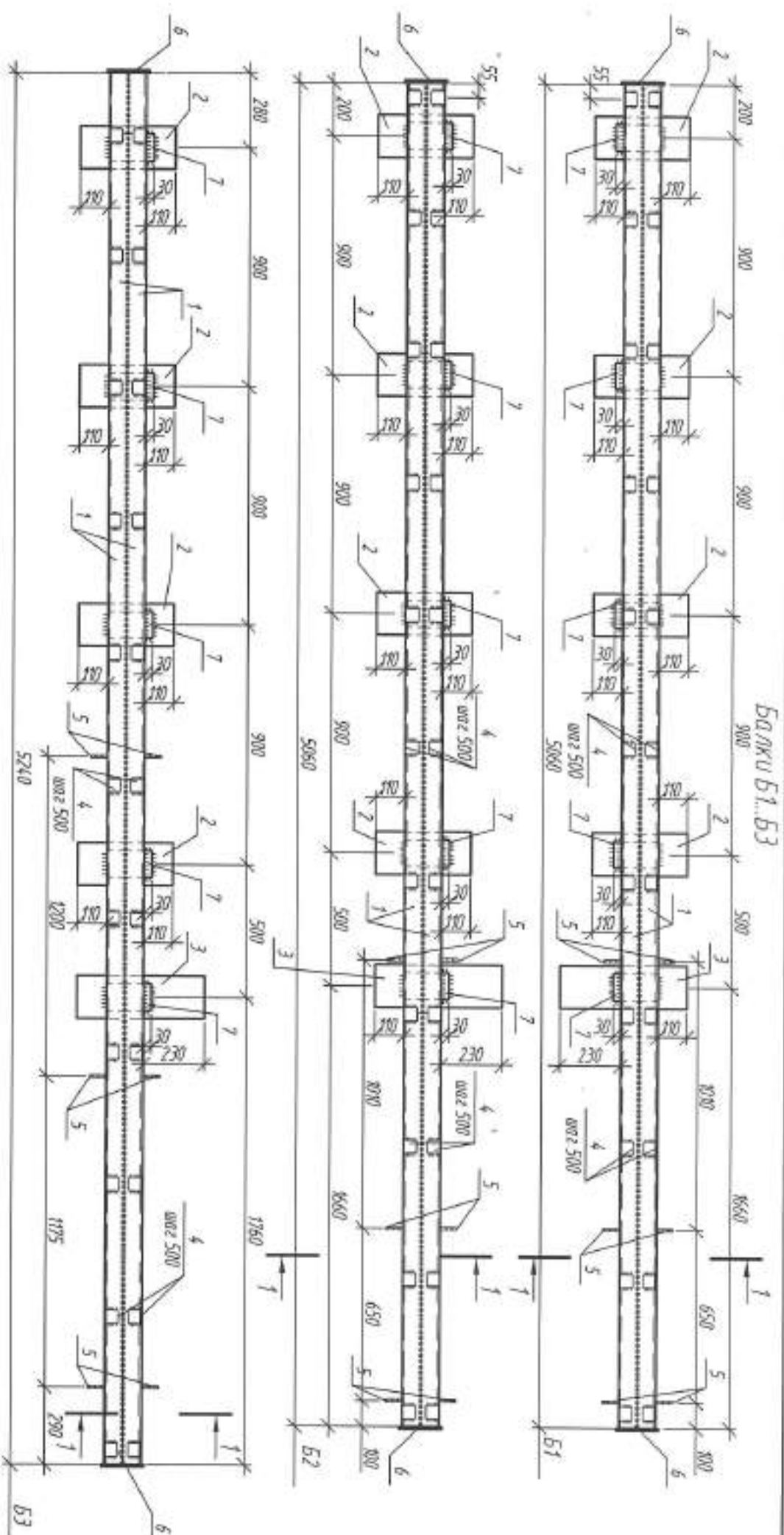
2019					
6733-КЖ.2					
Кемеровский район, д. Сухого, жилой район "Европейские провинции" жилой дом №24/1					
Изм.	Кол.уч.	Лист	№ док.	Подп.	Дата
Разраб.	Королева	31.10			
Проб.	Гарина				
Рук. гр.	Митрофанова				
Глав. спец.	Маркова				
Н. контр.	Кривошапов				
ГИП	Красильников				
Дом представитель Д.П.-12-5				Стадия	Лист
				P	10
Узлы крепления дефлекторов и утепления вентиляхты. Схема утепления вентблоков. Спецификация элементов вентиляхты. Узел 1. Сечения 1-1, 2-2.				ООО ПИ "КУЗБАССГОРПРОЕКТ"	

Согласовано

Взам. инд. №

Подп. и дата

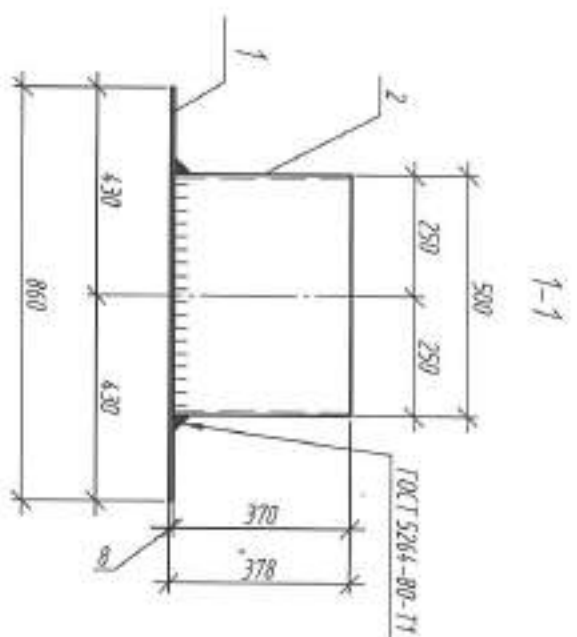
Инд. № подл.



Инв. № подл.		Подп. и дата		Взам. инв. №		Согласовано	
Спецификация элементов							
Поз.	Обозначение	Наименование	Кол.	Масса, ед.	кг	Примечание	
1	ГОСТ 8240-97	Балки Б1, Б2	2	205,58			
2	ГОСТ 19903-2015	С 18х, l=5060 мм	4	4,52			
3	ГОСТ 19903-2015	- 10х160х360	4	4,52			
4	ГОСТ 19903-2015	- 10х160х480	1	6,03			
5	ГОСТ 34028-2016	Ф 10 А4,00, L=180 мм	6	0,11			
6	ГОСТ 8509-93	Л50х5, L=50 мм	22	0,19			
7	ГОСТ 19903-2015	- 10х200х160	2	2,51			
		- 10х100х170	5	1,33			
		Балка Б3		210,44			
1	ГОСТ 8240-97	С 18х, l=5240 мм	2	85,41			
2	ГОСТ 19903-2015	- 10х160х360	4	4,52			
3	ГОСТ 19903-2015	- 10х160х480	1	6,03			
5	ГОСТ 34028-2016	Ф 10 А4,00, L=180 мм	6	0,11			
4	ГОСТ 8509-93	Л50х5, L=50 мм	22	0,19			
6	ГОСТ 19903-2015	- 10х200х160	2	2,51			
7	ГОСТ 19903-2015	- 10х100х170	5	1,33			

[illegible]

Technical drawing of a square plate with a central hole and a circular pattern of holes. The plate has a square shape with a side length of 860. The central hole has a diameter of $\phi 480$. A circular pattern of holes is centered on the plate, with a diameter of 430. The distance from the center of the plate to the center of the circular pattern is 430. The drawing includes dimension lines and labels for the plate size, hole diameter, and pattern diameter.



Спецификация элементов					
Поз.	Обозначение	Наименование	Кол	Масса, кг	Примечание
		М21		86,9	
1	ГОСТ 19903-2015	-8х860х860	1	46,5	
2	ГОСТ 8732-78	Труба ϕ 500х9, l=370 мм	1	40,4	

1. Для изготовления металлических элементов принять сталь класса С245 по ГОСТ 27772-2015.
2. Антикоррозионную защиту всех металлических элементов выполнять нанесением в 2 слоя эмали ПФ-133 (ГОСТ 926-82) по одному слою груннта ГФ-021 (ГОСТ 25129-82*), после очистки поверхности от грязи и окислов.

										2019	6733-КЖИ-МД1 МД1			
Имя	Комп	Адрес	М. дом	Почта	Адрес									
Разряд		Категория		31.10										
Город		Город												
Рук. зданию		Материальное												
Год. кред.		Материал												
Н. кредит		Кредитование												
ГМТ		Материальное												
												Кондош	Метро	Материальное
												Р	15	1.15

ООО ТМ		
"КУЗБАССПРОЕКТ"		