



ОБЩЕСТВО С ОГРАНИЧЕННОЙ ОТВЕТСТВЕННОСТЬЮ  
ПРОЕКТНЫЙ ИНСТИТУТ  
«КУЗБАССГОРПРОЕКТ»

Свидетельство СРО-П-148-09032010 №10 от 25.10.2009г.

Заказчик — ООО «СДС-Строй»

г. Кемерово, Ленинский район, микрорайон №64. Жилый дом №84/1

РАБОЧАЯ ДОКУМЕНТАЦИЯ  
Архитектурные решения

6679/1-АР

2019

Изм.	№ док.	Подп.	Дата
1	39-20	<i>Иванов</i>	03.02.2020

000 «СДС-СТРОИ»  
В ПРОИЗВОДСТВО РАБОТ  
ГЛАВНЫЙ ИНЖЕНЕР  
*ГЛАДКОВ Е.И.* 04.02.2020г.



ОБЩЕСТВО С ОГРАНИЧЕННОЙ ОТВЕТСТВЕННОСТЬЮ  
ПРОЕКТНЫЙ ИНСТИТУТ  
«КУЗБАССГОРПРОЕКТ»

Свидетельство СРО-П-148-09032010 №10 от 25.10.2009г.

Заказчик — ООО «СДС-Строй»

г. Кемерово, Ленинский район, микрорайон №64. Жилой дом №84/1

РАБОЧАЯ ДОКУМЕНТАЦИЯ

Архитектурные решения

6679/1-АР



Главный инженер

Главный инженер проекта

А. А. Алимов

ООО «СДС-Строй»,  
в производство работ  
Галимов Е.Ш.  
28.12.2019

Т. И. Александрович

2019



Ведомость основных комплектов рабочих чертежей

Лист	Наименование	Примечание
1	Содержание. Технико-экономические показатели.	
2	Компновочная схема типового этажа	
3	Фасад в компновочных осях 1-3	
4	Фасад в компновочных осях 3-1	

Ведомость ссыловных и прилагаемых документов

Обозначение	Наименование	Примечание
6679/1-AP1	Блок-секция 1. Рядовая широтная МШ 1.2-9 в компновочных осях 1-2	Альбом на 20 листах
6679/1-AP2	Блок-секция 2. Рядовая широтная МШ 4.1-9 в компновочных осях 2-3	Альбом на 20 листах

Согласовано			Согласовано		
Согласовано					
Инв. N подл	Подпись и дата	Взамен инв. N	Рук. гр. ЭО	Смоленчук	гр. ВК
			Рук. гр. ОВ	Беглова	Рук. гр. АС
1. Проект жилого дома разрабтован на основании фасада №6679/1 и задания на проектирование: 2. Характеристика условий строительства: Класс функционально-пожарной опасности - Ф1.3; Степень огнестойкости - II; Класс конструктивной пожарной опасности здания - С0 Класс огнестойкости - II; Влажностный режим основных помещений - нормальный Сейсмичность района - 6 баллов (по карте А, СП 14.133.00.2014) Климатические условия: - в расширенно-климатическом районе с температурой наружного воздуха наиболее холодной пятидневки обеспеченностью 0,92 - 39°С; - зона влажности - сухая; - нормативное значение ветрового давления для III района - 0,38 кПа; - вес нормативного снежного покрова для IV района - 2,0 кПа; 3. Относительной отметке ±0,000 соответствует абсолютная - 133,70 4. Наружная стена здания: 4.1 Фасадная система с толстым штукатурным слоем (серия) VWS. Выполняется согласно СП 58.23.9148-001-2006 "Системы наружной теплоизоляции стен зданий с отделочным слоем из тонкослойной штукатурки (серия)". Материалы для проектирования и рабочие чертежи узлов. Инструкции по монтажу. Технические описания. - вентрируемая часть стены: кирпично-каменные железобетонные изделия - 160 мм; - клеи для утеплителя - (серия) СТ 83; - утеплитель - ППС 650 (ГОСТ 15598-2014) - 150 мм; - мин. вата Технодол (ТУ 57.62-04-3-17925.62-2006) для выполнения пароизоляционных расчек и окантодок - 150 мм; - высококачественная штукатурка - 4,5 мм (серия) СТ 85 (ТУ 57.148-008-5823.9148-03) с армирующей сеткой ISO-MAX-465; - декоративный слой - тонкослойной штукатуркой (серия) СТ 35; 5. Перегородки: 5.1. Межкомнатные перегородки выполняются из К/П по серии 1.031.9-2.07. Комплексные системы КНЧУФ, тип перегородки СТ11, толщиной - 80 мм со звукоизоляцией из минераловатной плиты толщиной 50 мм; 5.2. Перегородки сен-узлов выполняются из влагостойких гипсовых пазогребневых плит - 80 мм, выполнять согласно проектной документации ОАО ЦНИИПРОМЗДАНИЙ, шифр: 000 "ВОЛНА", М 8.22.2/2010. Ст. условные обозначения; 5.3. Перегородки шкафов 30 выполняются из гипсовых пазогребневых плит - 80 мм, выполнять согласно проектной документации ОАО ЦНИИПРОМЗДАНИЙ, шифр: 000 "ВОЛНА", М 8.22.2/2010. Ст. условные обозначения; 5.4. Кирпичные - 120 мм. Кирпичную кладку выполнять из кирпича КОРДА (Корда) (ИФ/100/12/35/ГОСТ 530-2007 на кирпичном растворе М50 с армирующим сетками Б5-Вн-100 через 5 рядов кладки; 6. Кирпичные стены и перегородки к несущим конструкциям выполнять согласно "Серии 2.230-1. Выпуск 5. Детали стен и перегородок жилых и общественных зданий. Перегородки из нежестких материалов. Гипсостенные и стеновые". 7. В кирпичных перегородках пережки над дверными шириной от 200 мм до 600 мм выполнять армированными стержнями Ø12 АIII не менее трех стержней в сечении в слое кладочного раствора с забиванием за гвоздь не менее 300 мм. 8. Узлы и детали по кровле выполнять согласно "Руководству по проектированию и устройству кровель из битумно-полимерных материалов" компании "ТехноНИКОЛЬ". 9. При проектировании работ следует руководствоваться требованиями: СП 70.133.00.2012 "Несущие и ограждающие конструкции" СП 71.133.00.2017 "Изоляционные и отделочные покрытия" СП 72.133.00.2012 "Защита строительных конструкций и сооружений от коррозии" СП 17.133.00.2011 "Кровли" СП 48.133.00.2011 "Устройство строительных" СП 58.23.9148-001-2006 "Системы наружной теплоизоляции стен зданий с отделочным слоем из тонкослойной штукатурки (серия)". Материалы для проектирования и рабочие чертежи узлов. Инструкции по монтажу. Технические описания. СП 55-01-2000 "Образование конструкций с применением гипсостропных листов" СП 55.133.00.2012 "Камение и ормокомпозиты". Актуализированная редакция СНиП II-22-81" 10. Перечень скрытых работ, подлежащих освидетельствованию: - установка армированных и железобетонных изделий - устройство пароизоляции, гидроизоляции, шумоизоляции.					

Технико-экономические показатели

№	Наименование показателей	Ед. изм.	Количество
1	Этажность здания	эт.	10
2	Кол-во этажей	эт.	11
3	Кол-во жилых этажей	эт.	9
4	Количество квартир, всего	шт.	81
	в том числе: 1-комнатных	шт.	36
5	Жилая площадь	шт.	45
	2-комнатных	шт.	1 835,1
6	Площадь квартир	м²	3 351,6
7	Общая площадь квартир	м²	3 644,1
8	Коэффициент К1 (отношения жилой площади к общей)		0,50
9	Строительный объем	м³	19 103,7
	Строительный объем выше 0,000	м³	17 970,3
10	Площадь летних помещений	м²	1 133,4
	Площадь жилого здания	м²	593,1
12	Площадь застройки	м²	4 822,7
13	Кол-во жителей	чел.	657,0

ООО «СДС-СТРОЙ»  
В ПРОИЗВОДСТВО РАБОТ  
ГАДИМОВ Е.Ш.  
28.12.2019

Настоящий проект выполнен в соответствии с заданием на проектирование, выданными техническими условиями, требованиями действующих технических регламентов, стандартов, свобод правил.

Главный инженер проекта \_\_\_\_\_ Т.И. Александрович

2019				6679/1-AP			
Изм.	Кол-во	Лист	№ док	Подп.	Догов.	Жилой дом №84/1 Содержание: Технико-экономические показатели "Кубассгорпроект"	
Разраб		Копица					
Рук. гр.		Копица					
Гл. спец.		Копица					
ПМП		Александрович					
Нач. отд.		Джидва				Жилой дом №84/1 Содержание: Технико-экономические показатели "Кубассгорпроект"	
Нач. пр.		Кубассгор					



					2019
Изм.	Колуч	Лист	№ Док	Подп	Дата
Разработ		Настоя		<i>М.В.С.</i>	
Проект		Гидроин		<i>М.В.С.</i>	
Рук-зд		Компета		<i>М.В.С.</i>	23.12
Писм		Компета		<i>М.В.С.</i>	
				<i>М.В.С.</i>	
Начальн		Коробов		<i>М.В.С.</i>	

6679/1-AP

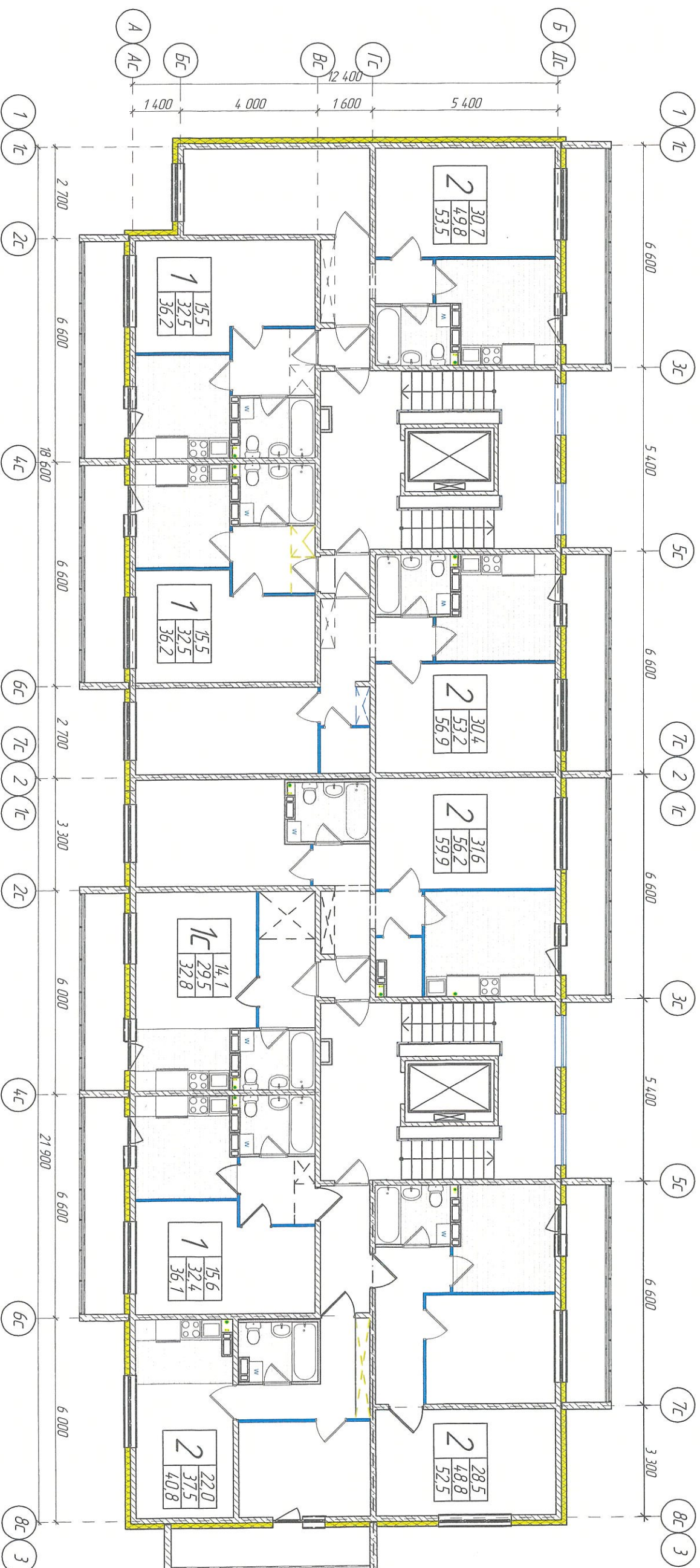
г. Кемерово, Ленинский район, микрорайон №64, Жилой дом №84/1

Жилой дом №84/1

	Страница	Лист	Листов
	Р	2	

Композовочная схема теплового этажа

"ООО ПИ Кузбассгорпроект"



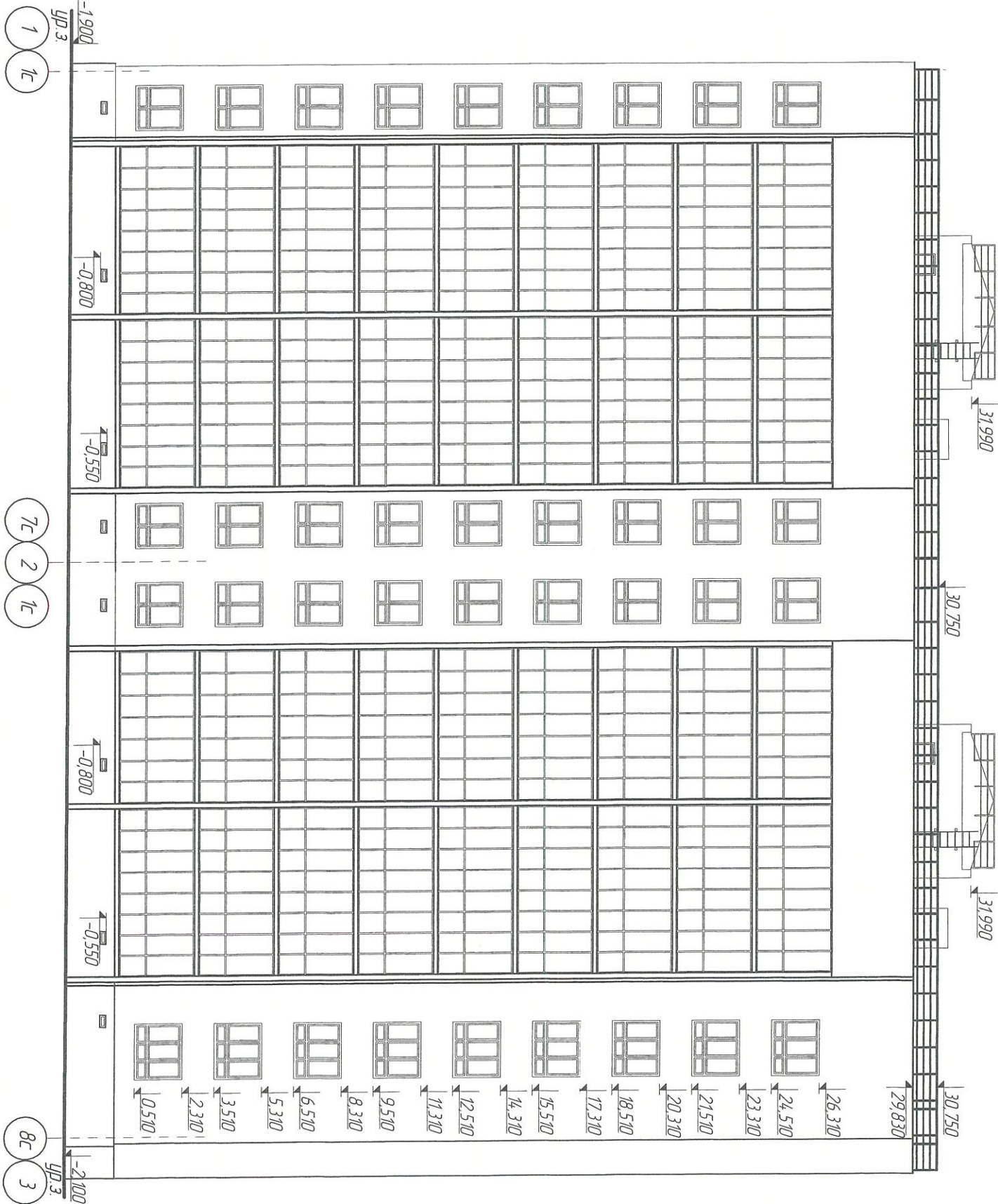
Блок-схема 1.  
МШ.1.2-9

Блок-схема 2.  
МШ.4.1-9

ООО «СДС-СТРОЙ»  
В ПРОИЗВОДСТВО РАБОТ  
ТАЯНОВ Е.Ш.  
28.12.2019



Фасад в компоновочных осях 1 – 3



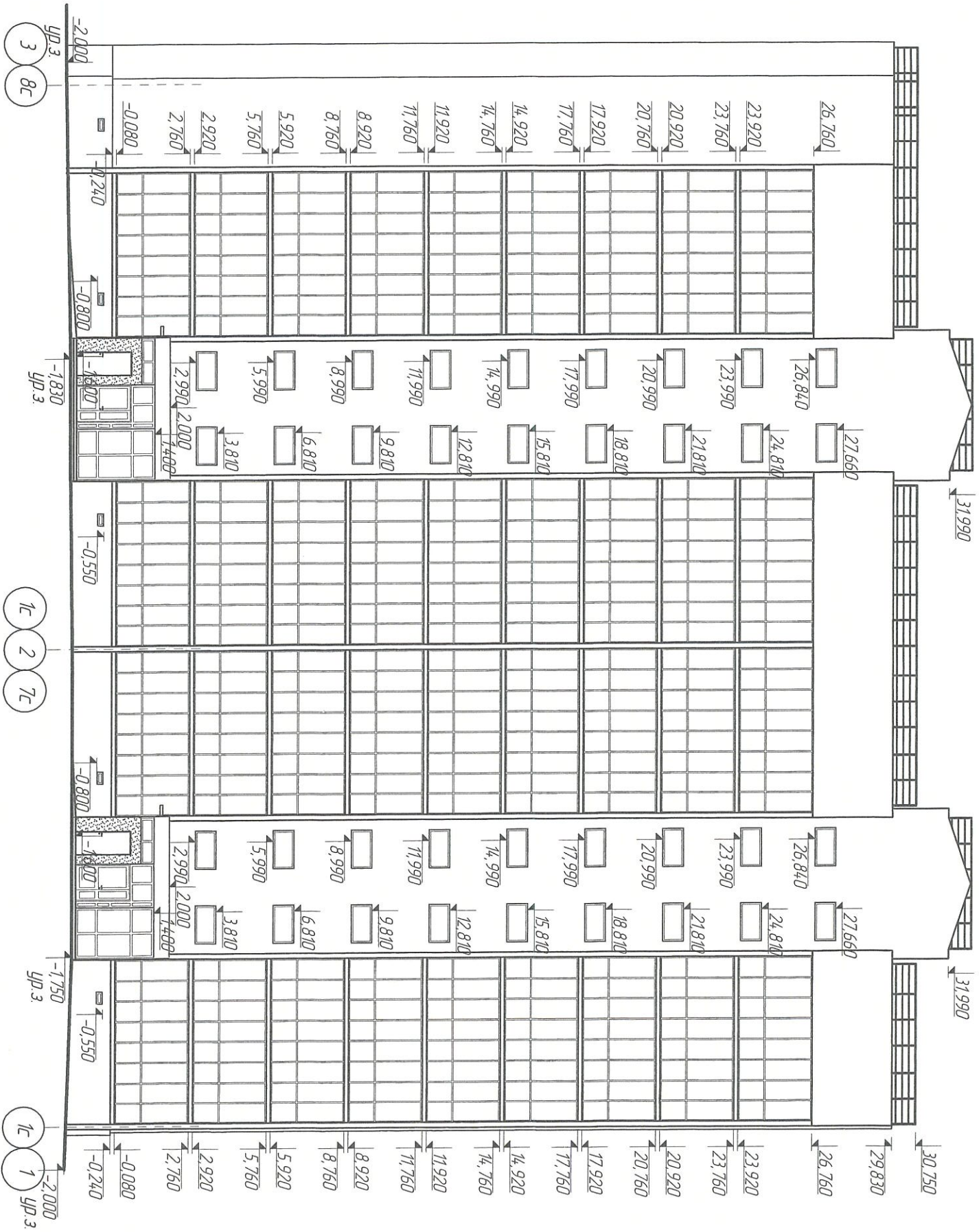
ООО «СИС-СТРОЙ»  
ГЛАВНОВ Е.Ш.  
28.12.2019

Инв. N подл.	Подпись и дата	Взамен инв. N

6679/1-AP									
2. Кемерово, Ленинский район, микрорайон №64, Жилой дом №84/1									
Изм.	Колуч	Лист	№ док	Подп	Дата				
Разработ		Насова							
Проект		Гайфулин							
Рук.пр.		Концева			22.12				
Глав.пр.		Концев							
Нач.пр.		Кудряшова							
						Фасад в компоновочных осях 1-3			
						ООО ПИ "Кузбасспроект"			



Фасад в компоновочных осях 3 – 1



ООО «СДС-СТРОИ»  
ГЛАВНОВ Е.Ш.  
28.12.2019

Инв. N подл.	Подпись и дата	Взамен инв. N

6679/1-AP									
2. Кемерово, Ленинский район, микрорайон №64, Жилой дом №84./1									
Жилой дом №84./1									
Фасад в компоновочных осях 3-1									
ООО ПИ "Кузбассгорпроект"									

Изм	Колуч	Лист	№ Док	Подп.	Дата
Разработ		Насова			
Проект	Гайдулин	Копцева			28.12.19
Руковод		Копцев			
Госпроект					
Начальн	Кудряшова				