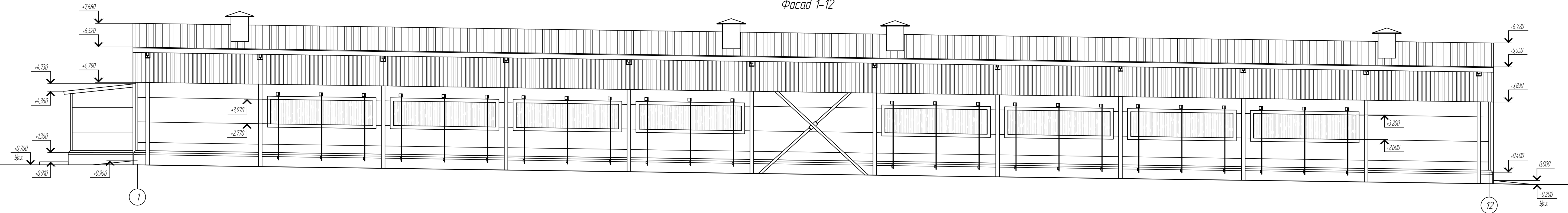
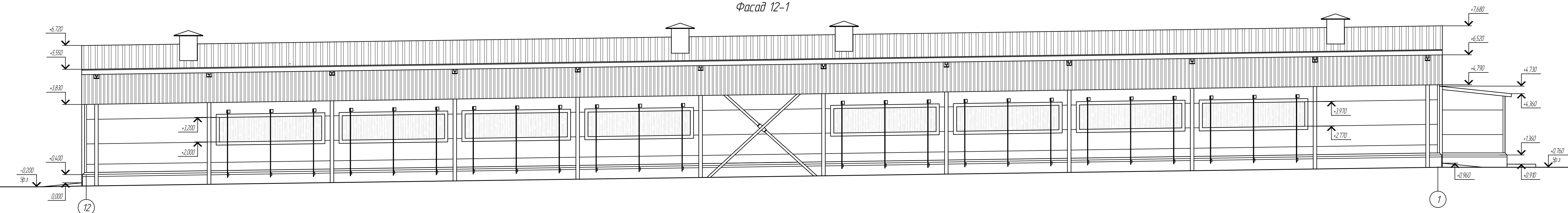


Формат А4 х 4

Фасад 1-12



Фасад 12-1



СОГЛАСОВАНО

Взам. инв. №

Подпись и дата

Инв. № подл.

					117/23 - АР7. ГЧ				
					«Молочно-товарный комплекс на 2400 коров и 2800 голов молодняка» по адресу: Кемеровская область - Кузбасс, Чудовский муниципальный округ, АОЗТ "Чудовское" (I-II этапы строительства)				
Изм.	Кол.уч.	Лист	№ док.	Подпись	Дата	Телятник №1 (I-ый этап строительства)	Стадия	Лист	Листов
							П	2	
Разраб.	Паносова	Степан			05.23	Фасад 1-12 Фасад 12-1	ООО "СОВМО/КО ПРОЕКТ" № СРО-П-174-01102012 Св-во №2328 от 22.07.16		
Проверил	Антонова	Чумаков			05.23				
Н. контр.	Удашова	Чумаков			05.23				
						Копировал	Формат А4 х 4		

Ведомость отделки фасадов

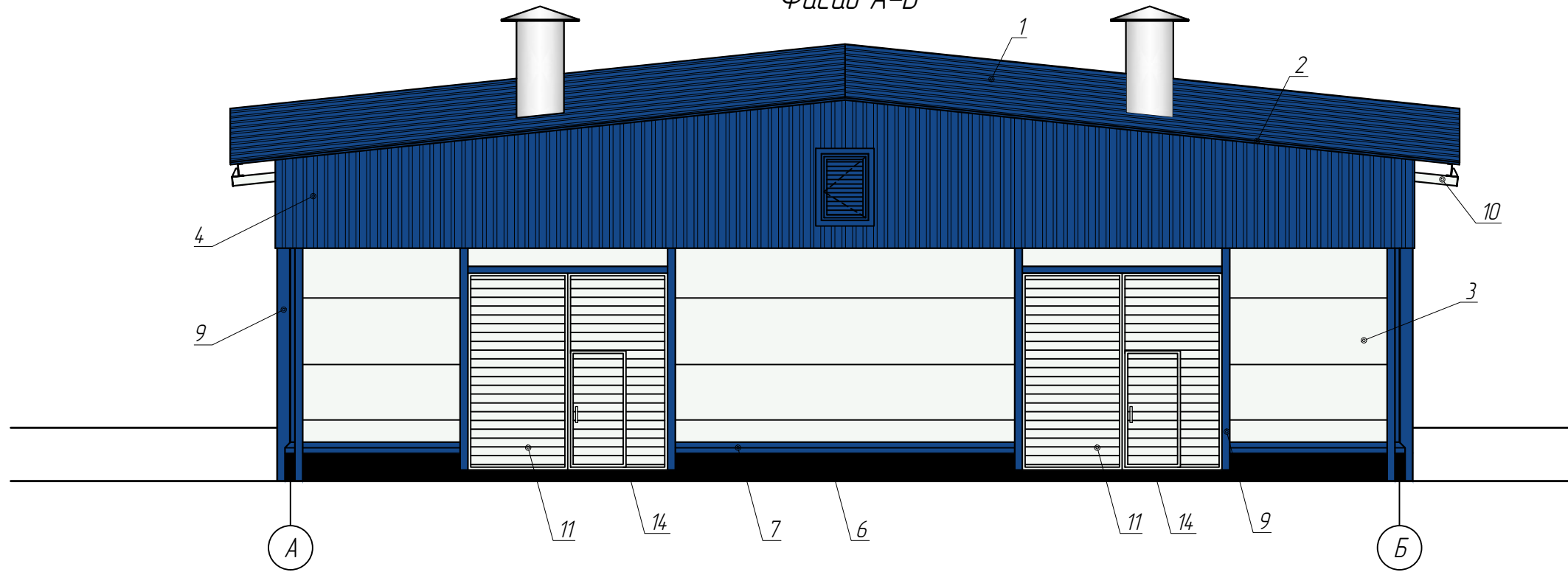
№ п/п	Элементы фасада	Наименование материала	Колер или цвет	Кол-во	Ед. изм.	Примечание
1	Кровля	Профилированный лист НС 44-1000-0,7	RAL 5005			ООО "Профхолд"
2	Декоративные элементы кровли	Фасонные элементы кровли	RAL 5005			ООО "Профхолд"
3	Поле стен	Панель строительная трехслойная	RAL 9003			ООО "Профхолд"
4	Поле стен	Профилированный лист С10-1000-0,6/М11202	RAL 5005			ООО "Профхолд"
5	Двери	Стальная с заводским покрытием	RAL 5005			ООО "Профхолд"
6	Стены цоколя	Покраска фасадной краской	серый			
7	Отлив по цоколю	Оцинкованная сталь с полимерным покрытием	RAL 5005			
8	Сдвижная панель	ПВХ профили с заполнением панелями из сотового поликарбоната толщ. 16мм	белый			
9	Элементы каркаса здания	Антикоррозионная обработка. Окраска составом "ТИККУРИЛА" для наружных работ по металлу	RAL 5005			
10	Элементы каркаса здания	Антикоррозионная обработка. Окраска составом "ТИККУРИЛА" для наружных работ по металлу	RAL 9003			
11	Ворота гаражные распашные	Сендвич-панели с заводским покрытием	RAL 9003			
12	Кровля	Панель кровельная трехслойная ПКТ 1000 100 PIR	RAL 5005			ООО "Профхолд"
13	Покрытие крылец	Базальтовая плитка	серый			
14	Отмостка, въездные пандусы, крыльцо	Бетон	серый			

1. Данный лист см. совместно с л.4, 5.

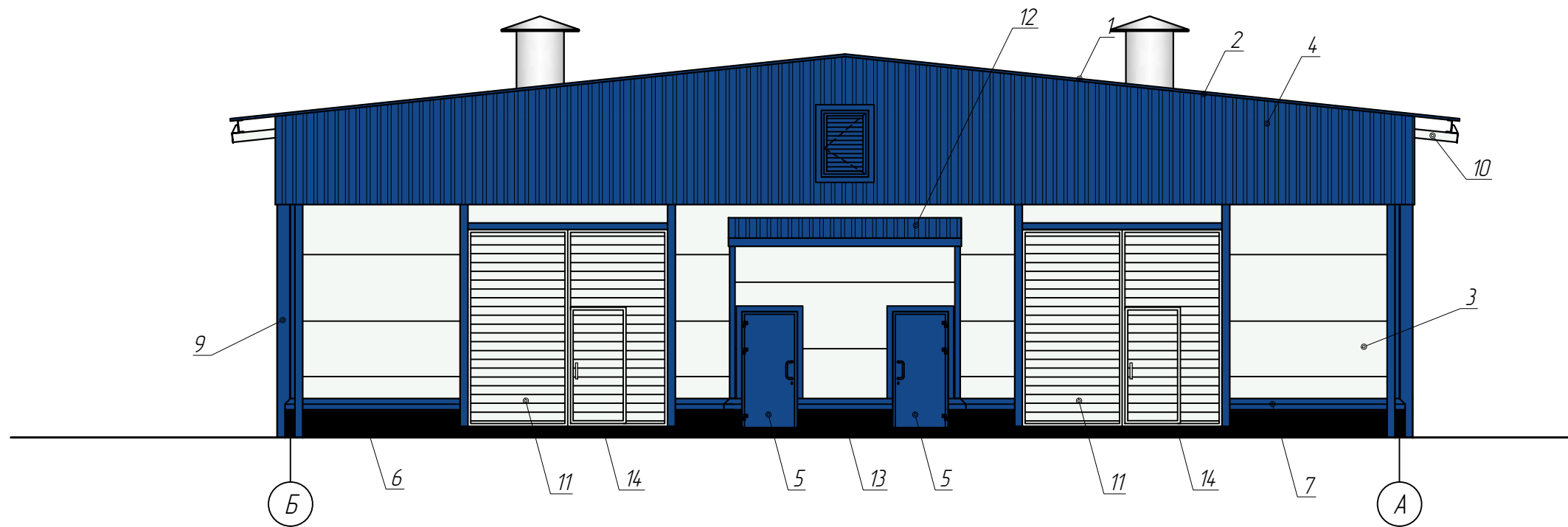
						117/23 - АР7. ГЧ		
						«Молочно-товарный комплекс на 2400 коров и 2800 голов молодняка» по адресу: Кемеровская область- Кузбасс, Чебулинский муниципальный округ, АОЗТ "Чебулинское" (I-II этапы строительства)		
Изм.	Кол.уч.	Лист	N док	Подпись	Дата	Стадия	Лист	Листов
						Телятник №1 (I-ый этап строительства)	П	3
Разраб.	Паносова			Степан	05.23	Ведомость отделки фасадов	ООО "СОВМОЛКО ПРОЕКТ" № СРО-П-174-01102012 Св-во №2328 от 22.07.16	
Проверил	Антонова			Ант	05.23			
Н. контр.	Удашова			Удаш	05.23			

Цветовое решение фасадов

Фасад А-Б



Фасад Б-А



Формат А3

СОГЛАСОВАНО

Взам. инв. №

Подпись и дата

Инв. № подл.

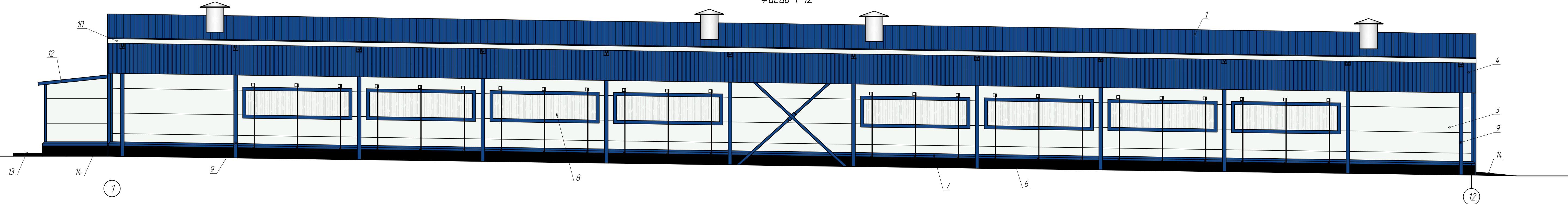
						117/23 - АР7. ГЧ				
						«Молочно-товарный комплекс на 2400 коров и 2800 голов молодняка» по адресу: Кемеровская область- Кузбасс, Чебулинский муниципальный округ, АОЗТ "Чебулинское" (I-II этапы строительства)				
Изм.	Кол.уч.	Лист	N док	Подпись	Дата	Телятник №1 (I-ый этап строительства)		Стадия	Лист	Листов
								П	4	
Разраб.	Поносова	Стан		05.23		Цветовое решение фасадов Фасад А-Б Фасад Б-А		ООО "СОВМОЛКО ПРОЕКТ" № СРО-П-174-01102012 Св-во №2328 от 22.07.16		
Проверил	Антонова			05.23						
Н. контр.	Удашова			05.23						

Копировал

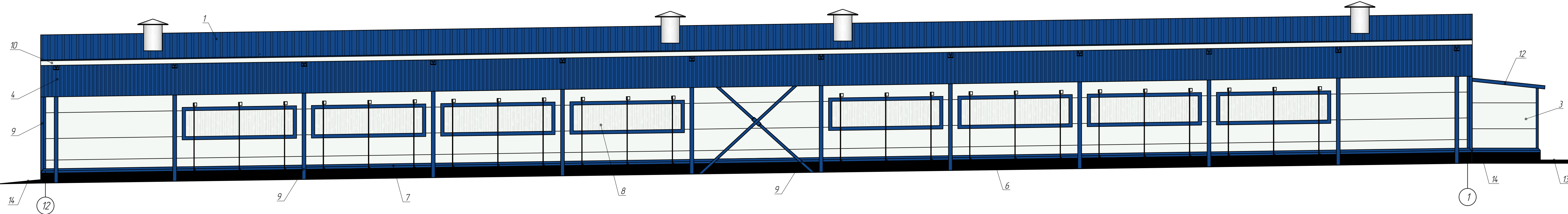
Формат А3

Цветовое решение фасадов

Фасад 1-12



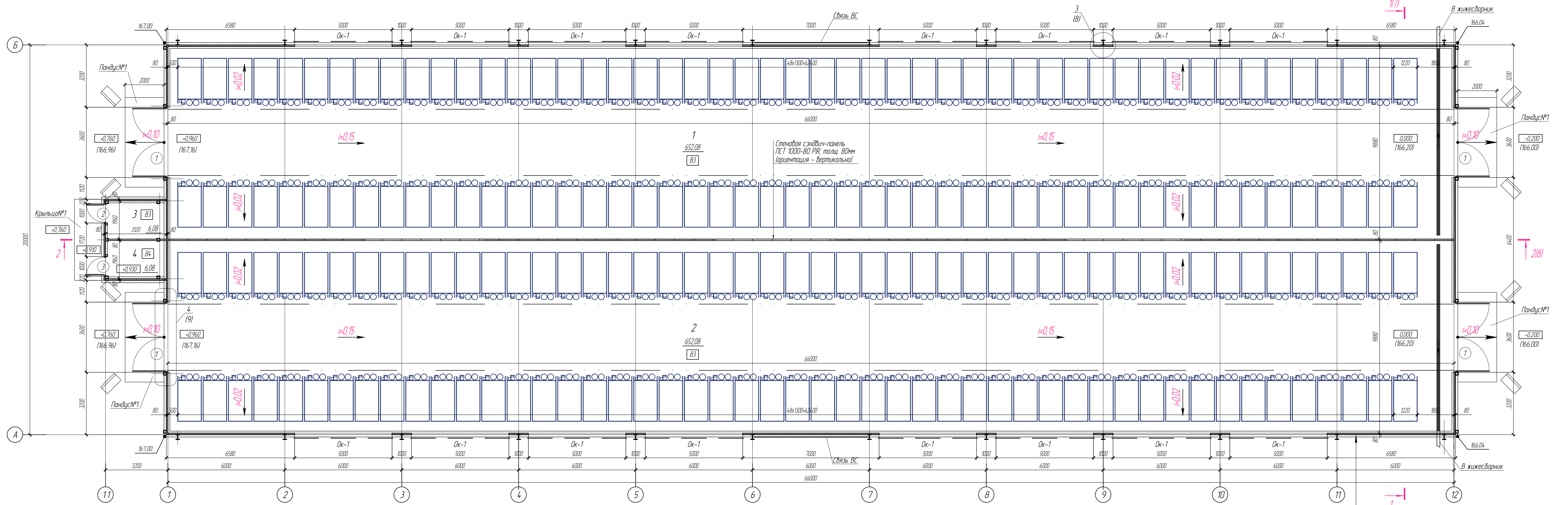
Фасад 12-1



СОГЛАСОВАНО
Взам. инв. №
Подпись и дата
Инв. № подл.

					117/23 - АР7. ГЧ				
					«Молочно-товарный комплекс на 2400 коров и 2800 голов молодняка» по адресу: Кемеровская область - Кузбасс, Чудовский муниципальный округ, АОЗТ "Чудовское" (I-II этапы строительства)				
Изм.	Кол.уч.	Лист	№ док.	Подпись	Дата	Телятник №1 (I-й этап строительства)	Стадия	Лист	Листов
							П	5	
Разраб.	Паносова	Степан			05.23	Цветовое решение фасадов Фасад 1-12 Фасад 12-1	ООО "СОВМОЛКО ПРОЕКТ" № СРО-П-174-01102012 Св-во №2328 от 22.07.16		
Проверил	Антонова	Чудов			05.23				
Н. контр.	Удашова	Чудов			05.23				
							Копировал	Формат А4 х 4	

План на отм. 0,000, +0,960



Экспликация помещений

Номер помещения	Наименование	Площадь, м2	Категория помещ.
1	Помещение для содержания телят №1	652,08	В3
2	Помещение для содержания телят №2	652,08	В3
3	Техническое помещение	6,08	В3
4	Электрощитовая	6,08	В4
Итого:		1316,32	

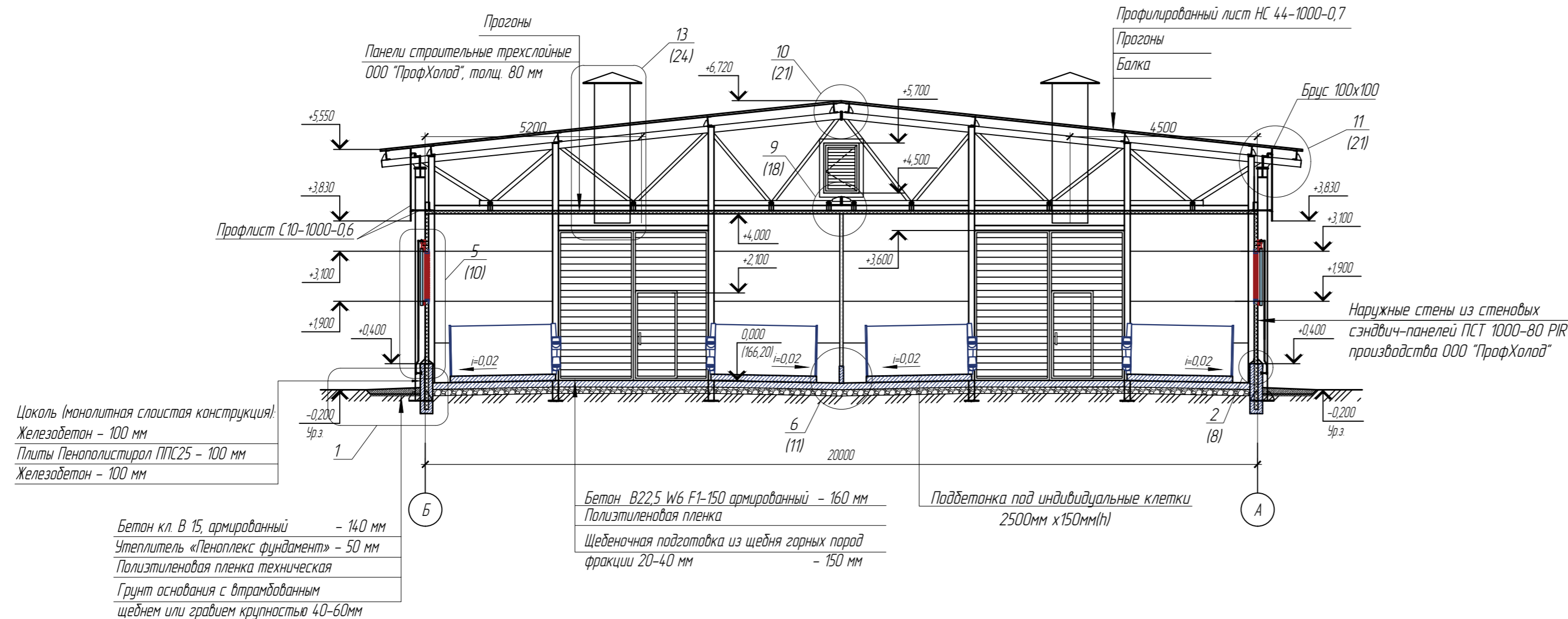
Условные обозначения

- Наружные стены из стеновых сэндвич-панелей ПСТ 990(1190)-10 PIR, толщиной 80мм производства ООО "ПрофХолод"
- Внутренние перегородки из стеновых сэндвич-панелей ПСТ 1000-80 PIR, толщиной 80мм производства ООО "ПрофХолод"

- За относительную отм. 0,000 принята отм. чистого пола проектируемого здания, что соответствует абсолютной отметке 166,20
- Ведомость заполнения проемов см на л.9
- Размещение технологического оборудования смотреть совместно с разделом ТР17.

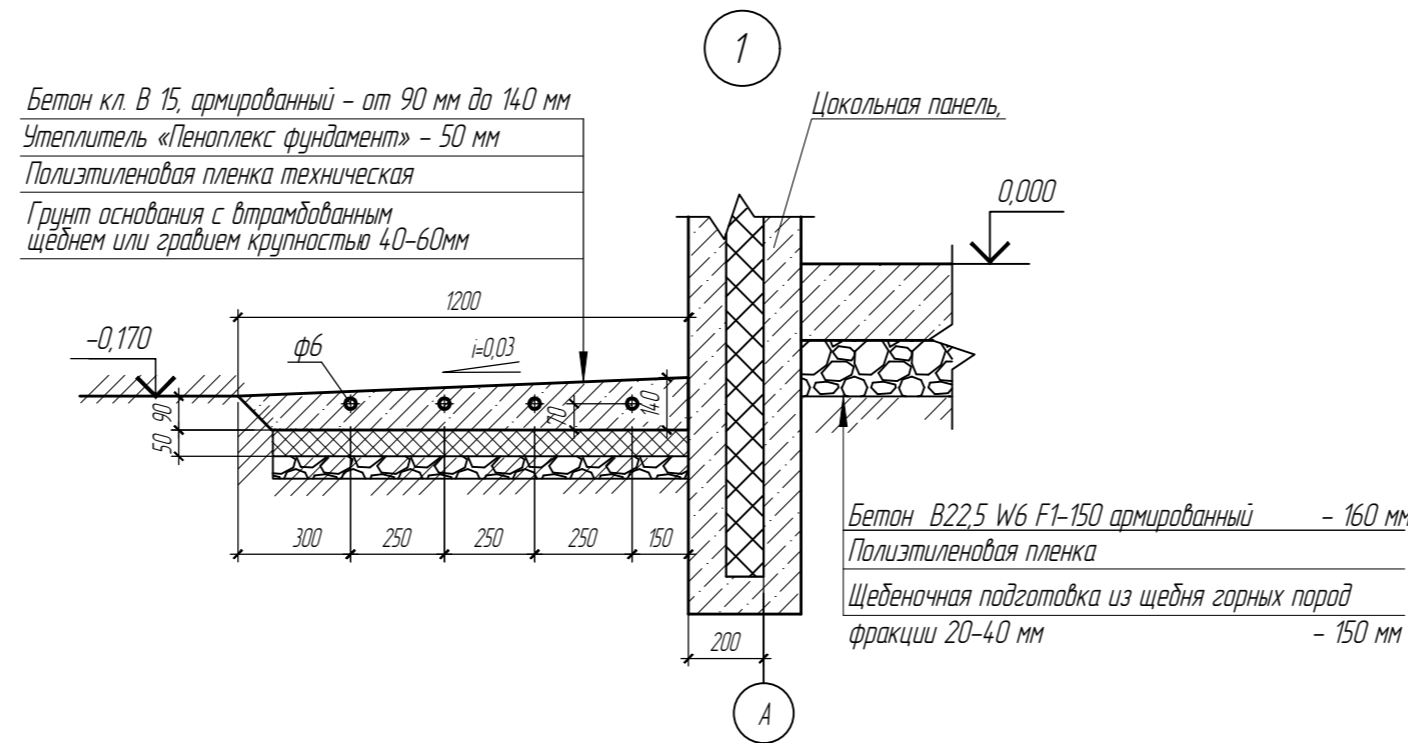
117/23 - АР7. ГЧ					
«Молочно-товарный комплекс на 2400 коров и 2800 голов молодняка» по адресу Кемеровская область - Кузбасс, Чебулинский муниципальный округ АОЗТ "Чебулинское" (I-II этапы строительства)					
Изм.	Кол.ч.	Лист	№ док.	Подпись	Дата
Телятник №1 (I-ый этап строительства)				Лист	Листов
				п	6
Разработчик	Паносова	Степан	05.23		
Проверил	Антонова	Степан	05.23		
И контр.	Зайцова	Степан	05.23		
План на отм. 0,000, +0,960				ООО "СВАМЛКА ПРОЕКТ" № СРО-П-174-01102012 Св-во №2328 от 22.07.16	

Разрез 1-1



Спецификация материалов отмостки (узел 1)

Поз.	Обозначение	Наименование	Кол.	Масса ед., кг	Примеч.
	ГОСТ 34028-2016	фб А400С, п.м.	768	0,222	170,50
	ГОСТ 26633-2015	Бетон класса В15 W6 F1-200, куб.м	24,60		
	ТУ 2291-009-039894.19-2006	Пленка полиэтиленовая, кв.м	240		
	ТУ 5767-006-54.34.9294-2014	Пеноплекс Фундамент толщ. 50мм, куб.м	10,70		

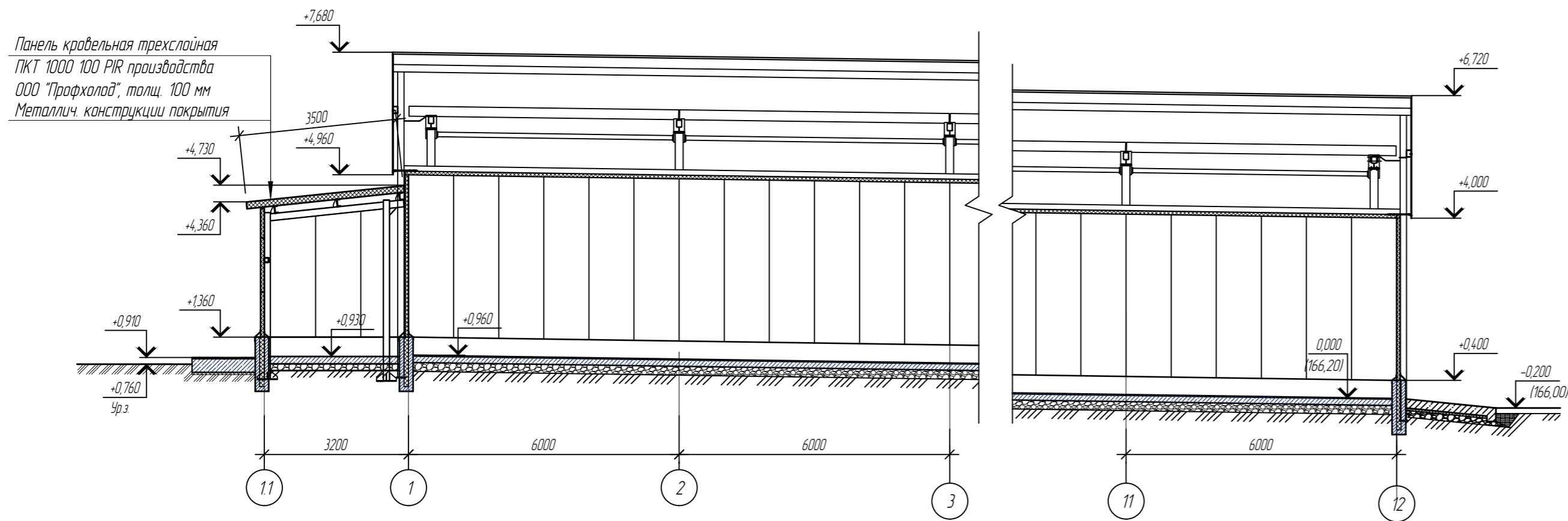


1. Отмостку выполнять из бетона класса В15 армированного стержнями арматуры фб А400С, уложенными вдоль отмостки с шагом 250 мм. Общие длины стержней учтены с учетом нахлеста при длине стержней 6,0м. Величина нахлеста для арматуры фб А400С- 250 мм. Для стержней арматуры обеспечить защитный слой минимум 70мм.

					117/23 - АР7. ГЧ				
					«Молочно-товарный комплекс на 2400 коров и 2800 голов молодняка» по адресу: Кемеровская область - Кузбасс, Чебулинский муниципальный округ, АОЗТ "Чебулинское" (I-II этапы строительства)				
Изм.	Кол.уч	Лист	№ док	Подпись	Дата	Телятник №1 (I-ый этап строительства)	Стадия	Лист	Листов
							п	7	
Разраб.	Панасова	Стан	05.23			Разрез 1-1 Узел 1	ООО "СОВМОЛКО ПРОЕКТ" № СРО-П-174-01102012 Св-во №2328 от 22.07.16		
Проверил	Антонова	Стан	05.23						
Н. контр.	Удасова	Стан	05.23						

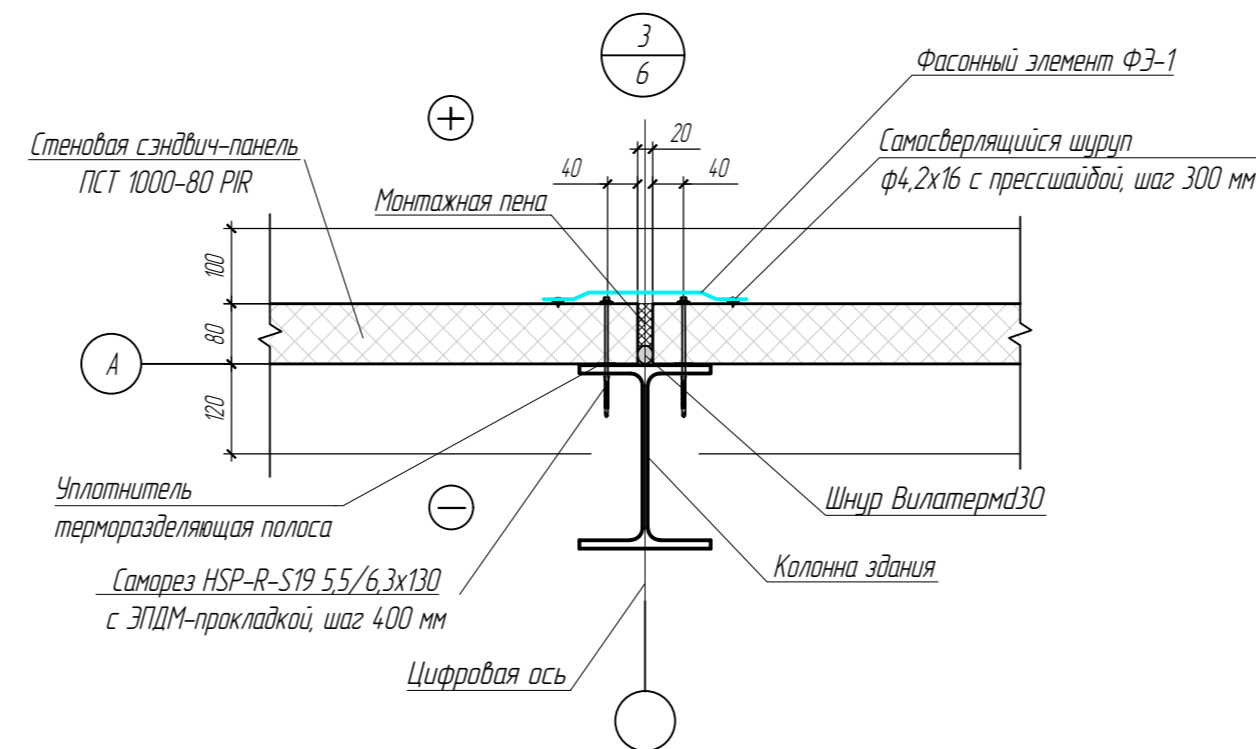
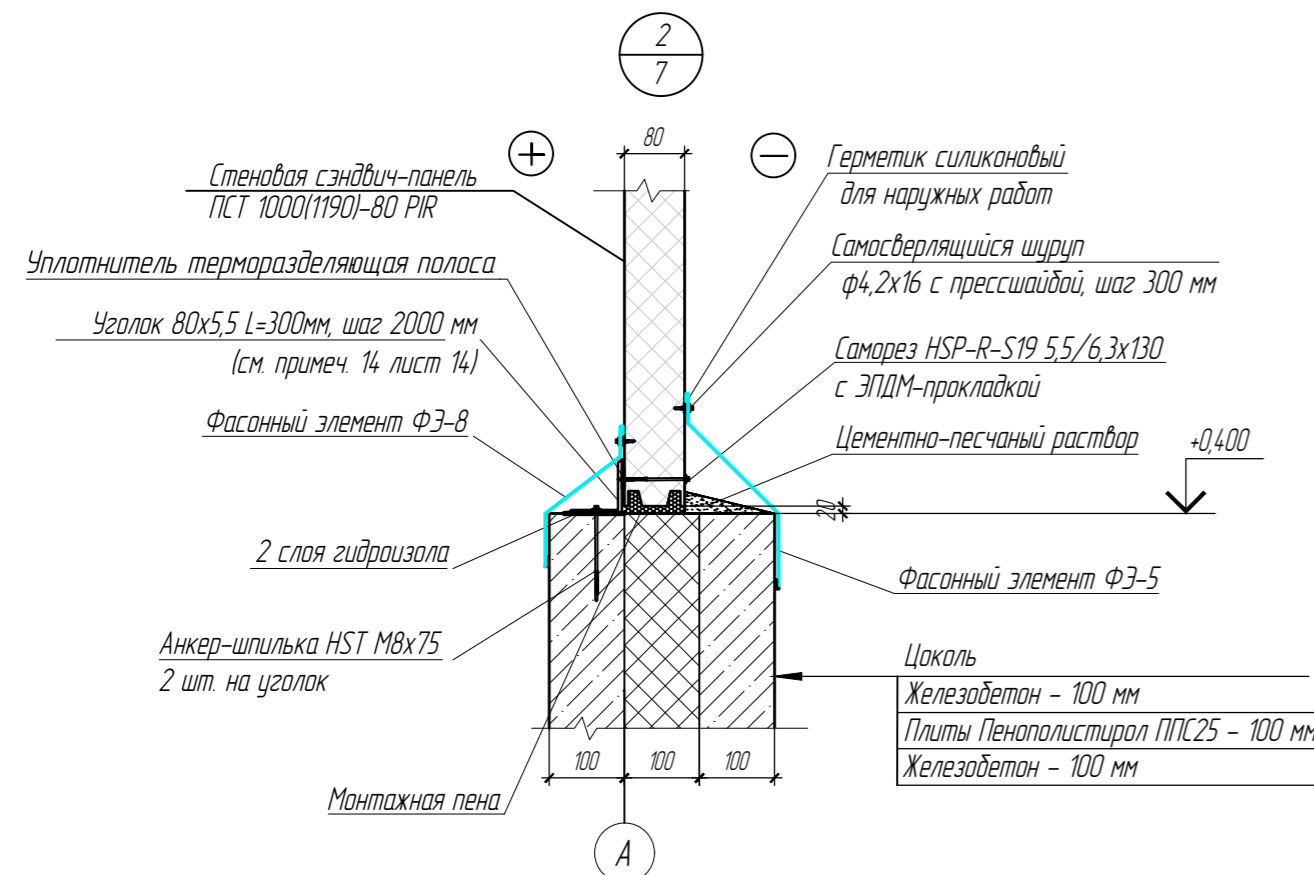
СОГЛАСОВАНО
Взам. инв. №
Листы и дата
Инв. № подл.

Разрез 2-2



Ведомость отделки помещений

Наименование помещений	Вид отделки элементов интерьеров							Примечание
	Потолок	Площадь м2	Стены или перегородки	Площадь м2	Низ стен или перегородок	Высота мм	Площадь м2	
1	2	3	4	5	6	7	8	9
1, 2, 3, 4	Стеновая сэндвич-панель	-	Стеновая сэндвич-панель	-	Покраска бетонного цоколя водно-дисперсионной полиуретановой краской по водно-дисперсионной грунтовке	400	124,0	



1. Отделочные работы производить в соответствии со СНиП 3.04.01-87.
2. Отделочные работы выполнять после прокладки всех коммуникаций и до устройства чистых полов.
3. Стеновые панели наружных стен с заводской отделкой.

					117/23 – АР7. ГЧ				
					«Молочно-товарный комплекс на 2400 коров и 2800 голов молодняка» по адресу: Кемеровская область - Кузбасс, Чебулинский муниципальный округ, АОЗТ "Чебулинское" (I-II этапы строительства)				
Изм.	Колуч	Лист	№ док	Подпись	Дата	Телятник №1 (I-ый этап строительства)	Стадия	Лист	Листов
							П	8	
Разраб.	Панасова			05.23		Разрез 2-2 Узлы 2, 3	ООО "СОВМОЛКО ПРОЕКТ" № СРО-П-174-01102012 СВ-во №2328 от 22.07.16		
Проверил	Антонова			05.23					
Н. контр.	Удашова			05.23					

СОГЛАСОВАНО

Взам. инв. №

Листы в дата

Инв. № подл.

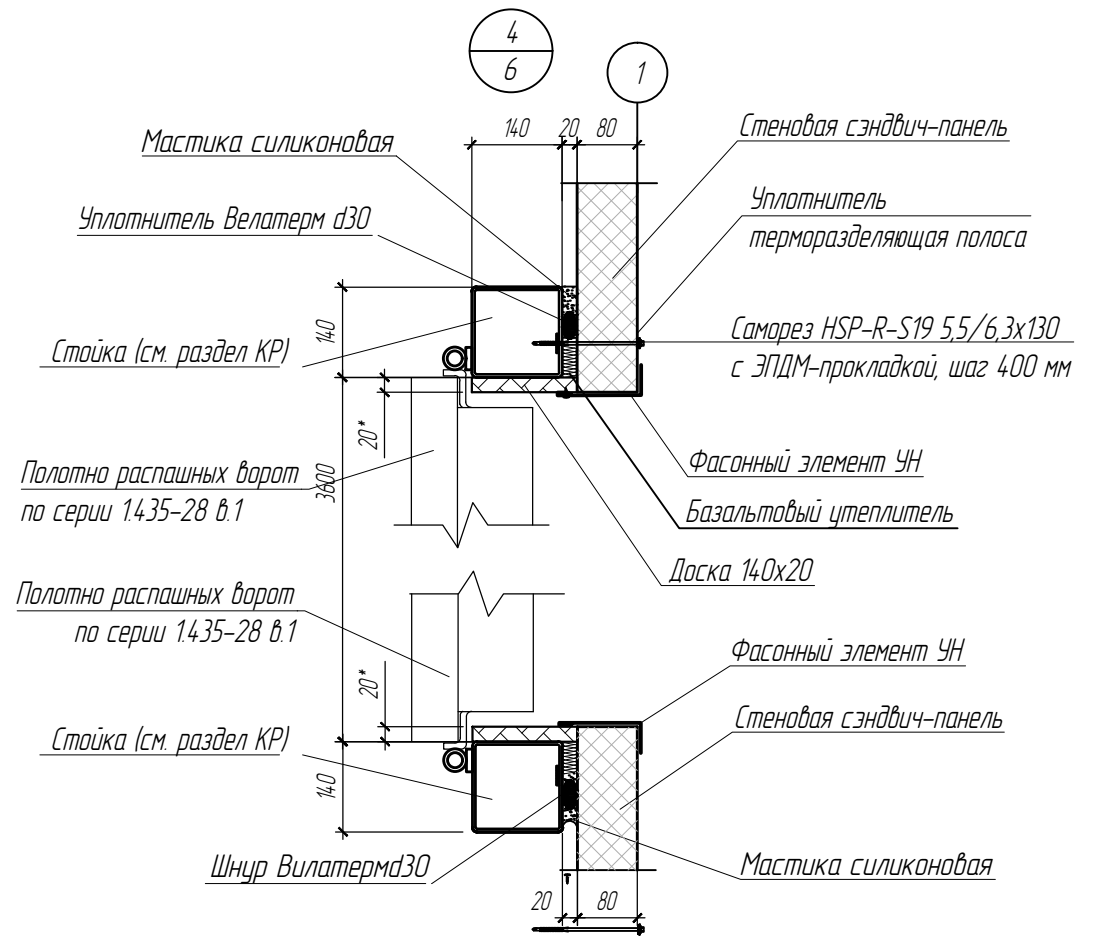
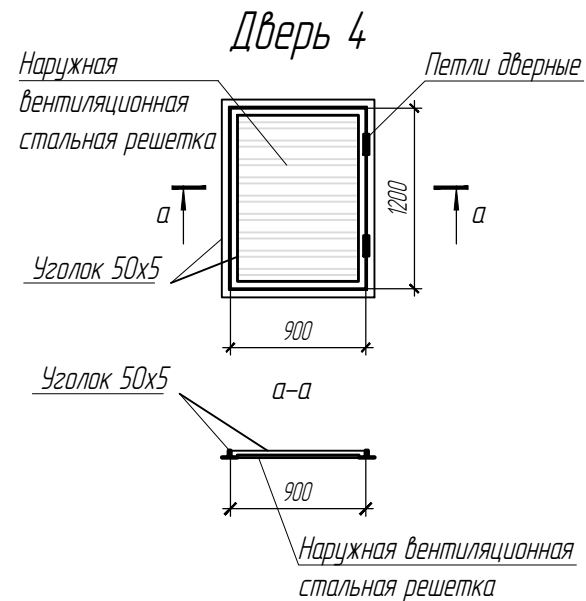
Ведомость заполнения проемов

Формат А3

Поз.	Обозначение	Наименование	Кол.	Масса ед., кг	Примеч.
		<u>Ворота</u>			
1	Применительно серии 1.4.35.2-28 в.2	Ворота распашные ВР 3,6 х3,6 (h) УХЛ1 с калиткой	4		
		<u>Двери наружные</u>			
2	ГОСТ 31173-2016	ДСН, Оп, Прз, Л, Н, МЗ, О 2100(h)-1000	1		
3	ГОСТ 31173-2016	ДСН, Оп, Прз, Пр, Н, МЗ, О 2100(h)-1000	1		
4	Индивидуальное изготовление	Д Оп Пр Р 1200-900	2		
		<u>Сдвижные панели на окнах</u>			
Ок-1	Индивидуальное изготовление	СП 5000-1200(h)	16		

Спецификация материалов для двери поз.4 (на 1 шт.)

Поз.	Обозначение	Наименование	Кол.	Масса ед., кг	Примеч.
	ГОСТ 8509-93	Уголок L 50x5 ГОСТ8510-93 С245 ГОСТ 27772-2015 L=, п.м.	10	3,77	масса 1 п.м
	ГОСТ 5088-2005	Петля накладная ПН1-7075, шт.	2		
	"ВентПРО", г. Благовещенск (применительно)	Наружная вентиляционная нерегулируемая стальная решетка 900x1200(h)	1		



Спецификация элементов крепления ворот

Поз.	Обозначение	Наименование	Кол.	Масса ед., кг	Примеч.
	ГОСТ 24454-80*; 8486-86*	Доска 140x20, п.м.	45		
		Фасонный элемент УН, п.м	45		
	ТУ 24.99-027-24505934-05	Обработка биозащитным составом "Пирилакс Люкс", кв.м.	15		
		Шнур Вилатерм d30 мм, п.м	45		

1. При заказе дверей, ворот и сдвижных панелей на окна уточнить фактические размеры.
2. Наружные двери выполнять с уплотнением в притворах и оборудовать приборами самозакрывания в соответствии с п. 2.8 ГОСТ 24698-81.
3. В дверной блок п.4 установить наружную решетку ВРНс 1100(h)x800. Расположение п.4 см. лист 1.

						117/23 - АР7. ГЧ				
						«Молочно-товарный комплекс на 2400 коров и 2800 голов молодняка» по адресу: Кемеровская область- Кузбасс, Чебулинский муниципальный округ, АОЗТ "Чебулинское" (I-II этапы строительства)				
Изм.	Кол.уч.	Лист	И. док	Подпись	Дата	Телятник №1 (I-ый этап строительства)		Стadia	Лист	Листов
								П	9	
Разраб.	Поносова			Степан	05.23	Ведомость заполнения проемов Узел 4		ООО "СОВМОЛКО ПРОЕКТ" № СРО-П-174-01102012 Св-во №2328 от 22.07.16		
Проверил	Антонова			Ант	05.23					
И. контр.	Удашова			Удаш	05.23					

СОГЛАСОВАНО

Взам. инв. №

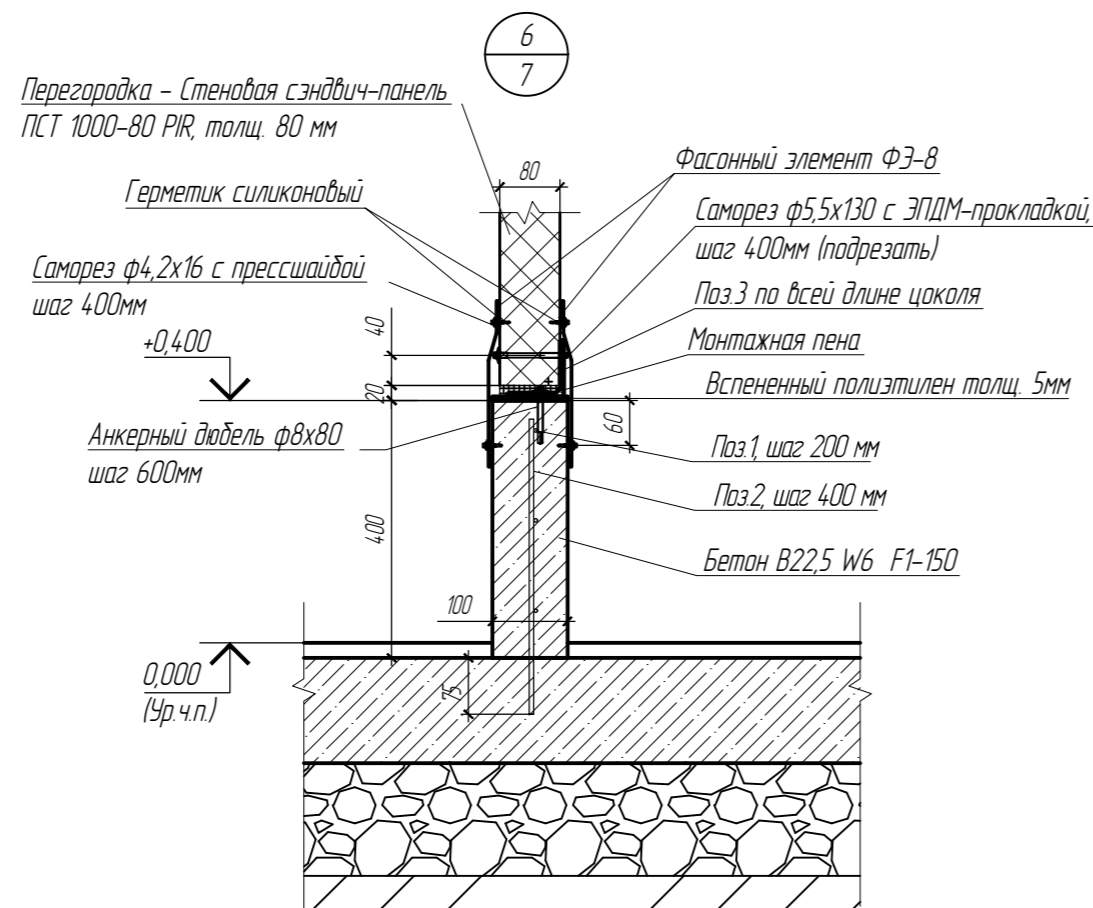
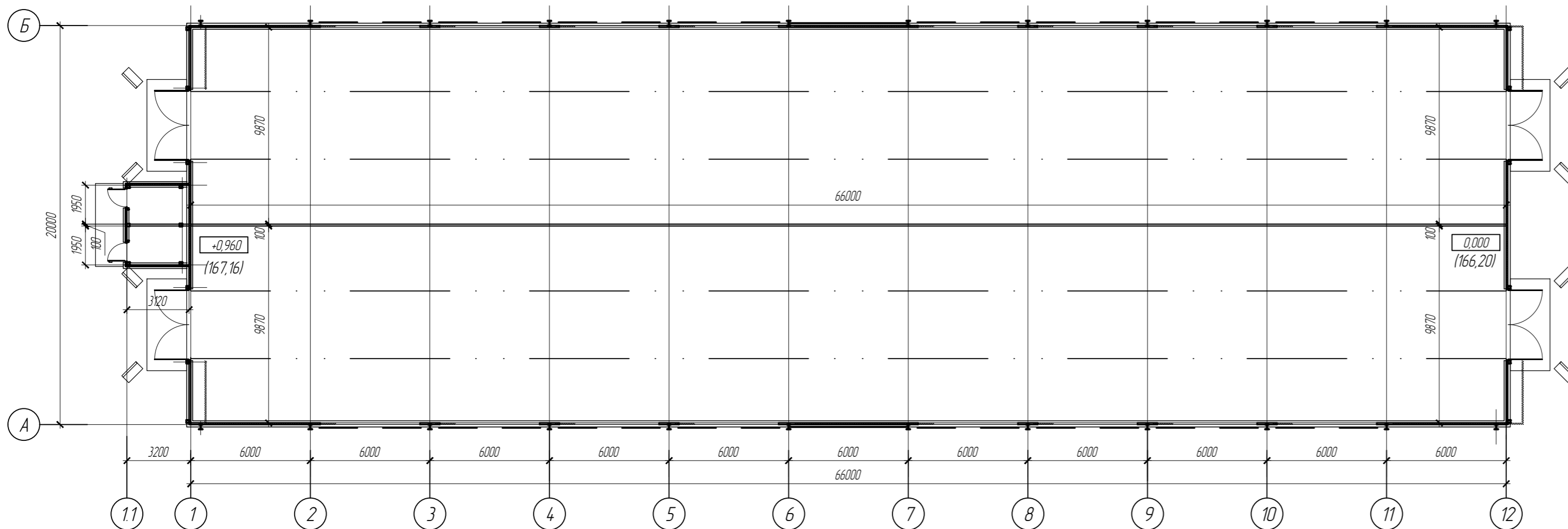
Подпись и дата

Инв. № подл.

Схема цоколя под внутренние перегородки

Спецификация материалов к схеме цоколя под внутренние перегородки

Формат А4 х 3



Поз	Обозначение	Наименование	Кол.	Масса ед., кг	Примеч.
<i>Металлические элементы</i>					
1	ГОСТ 5781-82	ф 10 А400, п.м.	220	0,62	136,40
2	ГОСТ 5781-82	ф12 А400, L=450, шт	177	0,40	70,80
3	ГОСТ 8509-93	Уголок ^{75x5 ГОСТ 8509-93} _{1245 ГОСТ 27772-2015} , п.м.	70	6,78	474,60
<i>Материалы</i>					
	ГОСТ 26633-2015	Бетон класса В22,5 W6 F1-150, куб.м	2,8		
		Вспененный полистирол толщ. 5мм, $\delta=100$ мм, п.м.	70		
	ООО "ПроФХолод"	Фасонный элемент ФЭ-8, $\delta=360$ мм, п.м.	150		
<i>Крепежные элементы</i>					
		Анкерный дюбель ф8x80, шт.	120		
		Саморез ф5,5x130 с ЭПДМ-прокладкой, шт.	180		
		Саморез ф4,2x16 с прессшайбой, шт.	720		

- Под перегородки выполнить монолитный ж/б цоколь из бетона класса В22,5 W6 F1-150 (см. узел 6).
- По верху монолитного ж/б цоколя проложить слой вспененного полистирола толщ. 5мм.
- Поверхность уголка 75x5 обработать эмалью ЭП-575 по ТУ 6-10-1634-77 за 2 раза по слою грунтовки ЭП-057. Площадь покраски - 21 кв.м.

					117/23 - АР7. ГЧ				
					«Молочно-товарный комплекс на 2400 коров и 2800 голов молодняка» по адресу: Кемеровская область - Кузбасс, Чебулинский муниципальный округ, АОЗТ "Чебулинское" (I-II этапы строительства)				
Изм.	Колуч	Лист	№ док	Подпись	Дата	Телятник №1 (I-ый этап строительства)	Стация	Лист	Листов
							п	11	
Разраб.	Панасова	Стан	05.23			Схема цоколя под внутренние перегородки Узел 6	ООО "СОВМОЛКО ПРОЕКТ" № СРО-П-174-01102012 Св-во №2328 от 22.07.16		
Проверил	Антонова	Стан	05.23						
Н. контр.	Удасова	Стан	05.23						

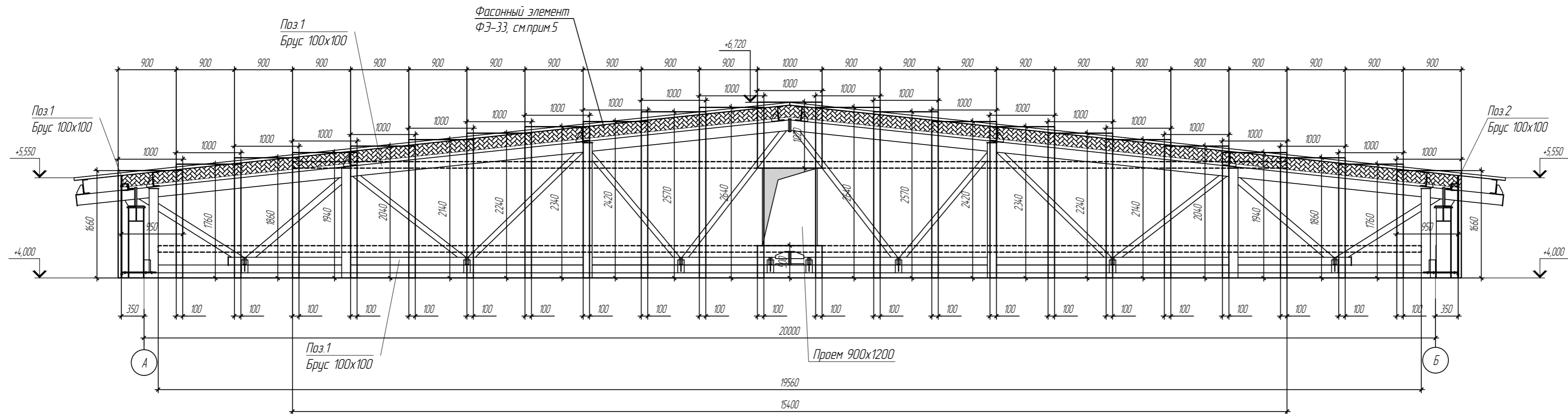
СОГЛАСОВАНО

Взам. инв. №

Листы в дата

Инв. № подл.

Схема раскладки профлиста стенового ограждения
межферменного пространства по оси "1" и "12"



Спецификация элементов к схеме раскладки профлиста стенового
ограждения

Поз.	Обозначение	Наименование	Кол.	Масса ед., кг	Примеч.
	ГОСТ 24045-2016	С 10-1000-0,6/М11202, (S=86,4кв.м), п.м	98		по оси 1, 12
	ГОСТ 24045-2016	С 10-1000-0,6/М11202, h=1680мм (134шт.) кв.м	230,0		по оси А, Б
1	ГОСТ 24454-80, 8486-86	Брус 100x100 (h), п.м	70		по оси 1, 12
2	ГОСТ 24454-80, 8486-86	Брус 100x100 (h), п.м	171,2		по оси А, Б

1. Стеновое ограждение межферменного пространства выполнено из профилированного листа С10-1000-0,6/М11202 по ГОСТ 24045-2016. Общий расход профлиста S= 303кв.м дан с учетом нахлеста (величина нахлеста один гофр).
3. Профилированный лист крепить к брусу 100x100 самонарезающими винтами Нагрооп с EPDM 5,5x38 шагом 300 мм (количество винтов - 820 шт.). Профилированные листы крепятся между собой комбинированными заклепками Нагрооп ф4,0 Dk7,0 K1,0 F4,1-4,2 с шагом 500 мм (кол-во - 600 шт.).
4. Произвести покраску бруса 100x100 биоцидным составом "Пирилакс-Люкс". Расход состава не менее 120 г/кв.м. Площадь покраски - 98кв.м.
5. Примыкание профлиста стенового ограждения межферменного пространства по оси "1" и "12" к кровле закрыть фасонным элементом ФЭ-33, в=180мм - 50п.м.

					117/23 - АР7. ГЧ			
					«Молочно-товарный комплекс на 2400 коров и 2800 голов молодняка» по адресу: Кемеровская область - Кузбасс, Чебулинский муниципальный округ, АОЗТ "Чебулинское" (I-II этапы строительства)			
Изм.	Колуч	Лист	№ док	Подпись	Дата	Стадия	Лист	Листов
						Телятник №1 (I-ый этап строительства)	П	13
Разраб.	Панасова	Станислав	05.23			Схема раскладки профлиста стенового ограждения межферменного пространства по оси "1" и "12"	ООО "СОВМОЛКО ПРОЕКТ" № СРО-П-174-01102012 СВ-во №2328 от 22.07.16	
Проверил	Антонова	Ирина	05.23					
Н. контр.	Удасова	Честно	05.23					

Общие требования к стеновым сэндвич-панелям:

Раскладка стеновых сэндвич-панелей производится техническим отделом торговой марки ООО "ПрофХолод" после детальных замеров всех несущих конструкций здания. В маркировке сэндвич-панелей не указана их длина. Длину назначить после детальных обмеров.

1. Панели металлические стеновые трехслойные с наполнителем из пенополиизоцианурата торговой марки производителя ООО "ПрофХолод". Изготовление и эксплуатация в соответствии с ТУ 5284-006-77983254-2012.

2. В качестве наружных стен приняты стеновые сэндвич-панели артикула - ПСТ 1000(1190) 80 PIR (ПЭ-01-RAL 9003-0,5). Ориентация - горизонтальная.

В качестве внутренних перегородок приняты стеновые сэндвич-панели артикула - ПСТ 1000 80 PIR (ПЭ-01-RAL 9003-0,5). Ориентация - вертикальная.

Стыковочный замок в виде одностороннего шип-паза с изоляционным материалом из пенополиизоцианурата. Покрытие поверхностей сэндвич-панелей выполнено полимерным составом.

3. В соответствии с классификацией по каталогу RAL принят:

- цвет наружных стен с внутренней поверхности RAL 9003,

- цвет перегородок с внутренней и наружной поверхности RAL 9003.

4. Качество полимерного покрытия металлических листов панелей должно соответствовать требованиям ГОСТ 9.410-88.

Защитные покрытия металлических элементов креплений и заделки стыков должны соответствовать по коррозионной стойкости покрытиям металлических листов панелей и не должны вызывать контактной коррозии. Самонарезающие винты обрабатываются антикоррозионным покрытием. Полимерное покрытие поверхностей металлических листов панелей должно быть защищено от механического воздействия при транспортировании. Защитную монтажную пленку следует удалять немедленно после монтажа панели.

Срок хранения панелей с неудаленной защитной монтажной пленкой не более 3 месяцев.

5. Крепление панелей к несущим конструкциям, герметизацию панелей между собой, заделку стыков между панелями следует выполнять в соответствии с СП 70.13330.2012, с проектом стенового ограждения и монтажными чертежами

завода-изготовителя. В качестве крепежа для сэндвич-панелей к несущим конструкциям каркаса здания применяются самонарезающие винты по металлу HSP-R-S19 5,5/6,3x130 для панелей 80мм с антикоррозионным покрытием и резиновой шайбой EPDM с шагом 400 мм. При применении самонарезающих винтов не нужно сверлить предварительных отверстий.

6. Операции по распиловке панелей и вырезке технологических отверстий, проемов рекомендуется выполнять электролобзиком или ручной циркулярной пилой.

7. Сверление отверстий в панелях при установке элементов крепления должно производиться с применением специального инструмента.

8. Оси отверстий должны быть перпендикулярными к плоскости панелей.

9. Удары по панелям, и другие механические воздействия, образующие дефекты (прогиб, повреждение полимерного покрытия) на панели при монтаже, установке креплений, заделке стыков и примыканий не допускаются.

10. Крепление к панелям лестниц, промышленных проводов, технологического оборудования и арматуры не допускается.

11. Поверхность стальных листов панелей следует очищать от загрязнений и пыли моющими средствами, не вызывающими повреждений защитных покрытий листов. Не допускается применять для очистки и мытья поверхности панелей органические растворители, щелочные и другие вещества, которые могут повредить защитное покрытие стальных листов и утеплитель.

12. Крепление панелей к несущим конструкциям здания производить через уплотнитель (терморазделяющую полосу).

13. Фасонные изделия выполнять из тонколистовой оцинкованной стали толщиной 0,5 мм с полимерным покрытием.

14. По длине стен из сэндвич-панелей к цоколю закрепить уголок 80x5,5 мм по ГОСТ 8509-93 (L=300 мм) с шагом 2 м. Поверхность уголка обработать путем нанесения на очищенную и обезжиренную поверхность эмаль ПФ-115 по ГОСТ 6465-76 за два

раза по грунтовке ГФ-021 ГОСТ 25129-82. Площадь покраски - 9кв.м.

15. В местах опирания уголка на бетонный цоколь проложить 2 слоя гидроизола ГИ-Г ГОСТ 7415-86 на битумной мастике.

В спецификации указана площадь 2-х слоев гидроизола.

16. В спецификации площадь сэндвич-панелей дана с учетом обреза.

Площадь наружных стен:

- из сэндвич панелей ПСТ 1000(1190) 80 PIR (ПЭ-01-RAL 9003-0,5) - 530кв.м, в т.ч. площадь на обрешетку - 21кв.м.

Площадь перегородок:

- из сэндвич панелей ПСТ 1000 80 PIR (ПЭ-01-RAL 9003-0,5/ ПЭ-01-RAL 9003-0,5) - 247,1кв.м.

17. Данный лист см. совместно с л. 9-12.

18. Для герметизации соединений в замок по краям наружных стеновых панелей нанести силиконовый герметик. Общая длина герметизации - 530 п.м.

Спецификация материалов стен и перегородок

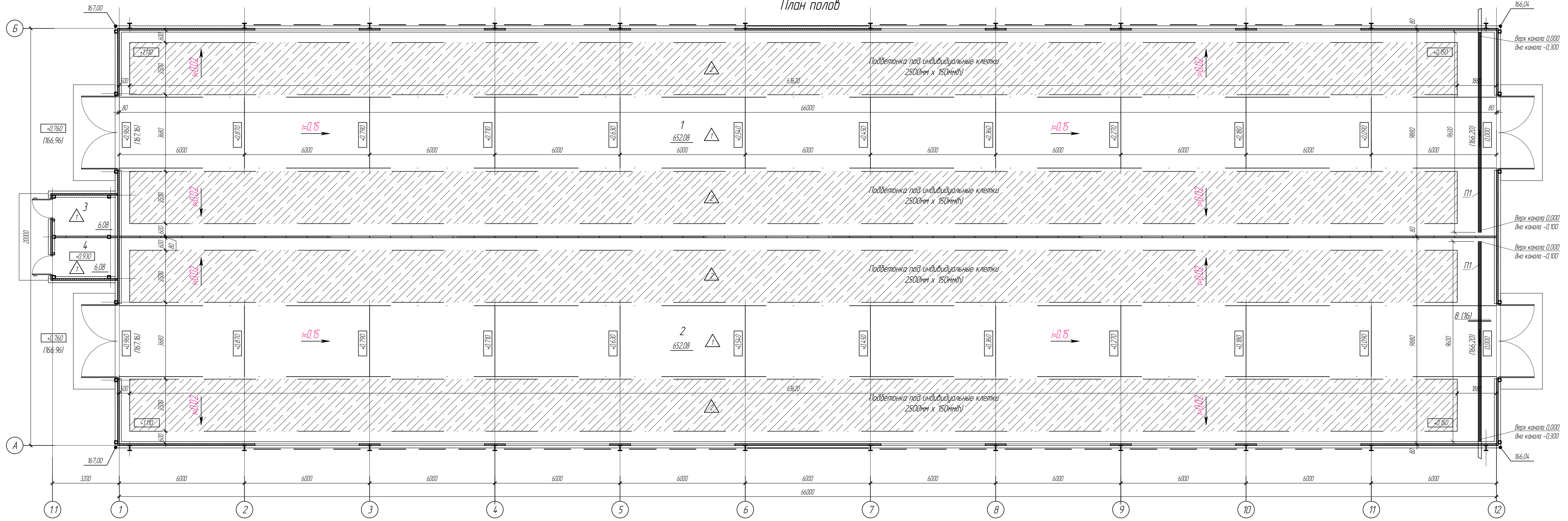
Поз.	Обозначение	Наименование	Кол.	Масса ед., кг	Примеч.
		<i>Наружные стены</i>			см. примеч. п. 1
	ТУ 5284-006-77983254-2012	Панель стеновая ПСТ 1190-80 PIR (ПЭ- RAL 9003-0,5/9003-0,5), кв.м.	110		
		Панель стеновая ПСТ 1000-80 PIR (ПЭ- RAL 9003-0,5/9003-0,5), кв.м.	420		
		<i>Перегородки</i>			см. примеч. п. 1
	ТУ 5284-006-77983254-2012	Панель стеновая ПСТ 1000-80 PIR (ПЭ-RAL 9003-0,5/9003-0,5), l=3600мм шт.	238		в осях 1-12
	ТУ 5284-006-77983254-2012	Панель стеновая ПСТ 1000-80 PIR (ПЭ-RAL 9003-0,5/9003-0,5), l=3200мм шт.	9,1		в осях 1.1-1
		<i>Фасонные элементы:</i>			
	ООО "ПрофХолод"	Стыковочный элемент ФЭ-1, в=300мм, п.м.	96		
	ООО "ПрофХолод"	Фасонный элемент ФЭ-31, в=330 мм, п.м.	17		обрамление дверей наружных
	ООО "ПрофХолод"	Фасонный элемент ФЭ-3, в=440 мм, п.м.	24		по узлу 7 (12)
	ООО "ПрофХолод"	Фасонный элемент ФЭ-33, в=180 мм, п.м.	390,0		примыкание стен и перегородок (внутр. угол)
	ООО "ПрофХолод"	Фасонный элемент ФЭ-8, в=360 мм, п.м.	170		цоколь
		Фасонный элемент ФЭ-5, в=400 мм, п.м.	176		
		<i>Крепежные элементы:</i>			
	Нагрооп	Саморез HSP-R-S19 5,5/6,3x130, шт.	1500		
		Уплотнитель терморазделяющая полоса, п.м.	410		
		Анкер-шпилька HST M8x75, шт.	176		
	ГОСТ 8509-93	Уголок 80x5,5, L=300 мм, шт.	88	2,034	см. узел 2 (8)
	ГОСТ 7415-86	Гидроизол ГИ-Г, кв.м.	6		

117/23 - АР7. ГЧ

«Молочно-товарный комплекс на 2400 коров и 2800 голов молодняка» по адресу: Кемеровская область - Кузбасс, Чебулинский муниципальный округ, АОЗТ "Чебулинское" (I-II этапы строительства)

Изм.	Кол.уч.	Лист	И. док.	Подпись	Дата	Стадия	Лист	Листов
						П	14	
Разраб.	Поносова			Славина	05.23	Общие требования к стеновым сэндвич-панелям		
Проверил	Антонова			Антонова	05.23			
И. контр.	Удашова			Удашова	05.23			

План полов



Общие указания по устройству полов

1. Устройство полов производить в соответствии со СНиП 3.04.01-87 "Изоляционные и отделочные покрытия".
2. Устройство бетонного подстилающего слоя выполнять с учетом требований СП 63.13330.2012 "Бетонные и железобетонные конструкции".
3. Все материалы, применяемые в качестве напольного покрытия, должны иметь гигиенический сертификат и сертификат пожарной безопасности.
4. Рабочая арматура на длине стержня 6 м не должна иметь более двух стыковых соединений, а на длине стержня 1150 м – более трех стыковых соединений.
5. Бетонный слой армировать отдельными стержнями ф8А400С ячейкой 250х250 по ГОСТ 34.028-2016. Сетки из арматурной проволоки А400С мм изготавливать в соответствии с требованиями ГОСТ 23279-2012. Крестообразные и стыковые соединения стержней в сетках осуществлять контактной точечной сваркой в соответствии с требованиями ГОСТ 14.098-2014.
6. Общие длины сеток учтены с учетом нахлеста при длине стержней 6,0 м. Величина нахлеста сеток для арматуры 8 А400С – 350 мм. Для стержней арматуры сеток армирования пола обеспечить защитный слой минимум 70 мм.
7. Полы выполнить из бетона В22,5 W6 F1-150.
8. Перед устройством чистого пола выполнить уплотнение естественного и насыпного грунта с нарушенной структурой до 165г/см3 (объемный вес скелета грунта). Насыпной слабо-фильтрующий грунт уплотнять послойно через каждые 20-25 см. Работы выполнять прицепными катками на колесном ходу. Неисполнение данного требования может привести к деформации конструкции пола вследствие просадки или пучения.
9. Расстояние между температурно-усадочными швами не должно превышать 30-кратной толщины плиты бетонного слоя, а глубина деформационного шва должна быть не менее 40 мм и не менее 1/3 толщины подстилающего слоя. Швы заполнить полиуретановым герметиком. Общая длина швов – 578 п.м.
10. Для предотвращения деформации пола при возможной осадке здания предусмотреть его отсечку от цокольных панелей прокладкой 2-х слоев гидроизоляции на всю толщину конструкции пола. Длина изолируемой поверхности – 171 п.м.
11. Экспликация полов см. лст т 16.
12. Сетки изготавливать в соответствии с требованиями ГОСТ 23279-2012. Крестообразные и стыковые соединения стержней в сетках осуществлять контактной точечной сваркой в соответствии с требованиями ГОСТ 14.098-91*. Сварку производить во всех точках пересечения стержней.

Условные обозначения

△ - Тип пола

ВНИМАНИЕ!!!
 1. Полы выполнять после прокладки всех инженерных коммуникаций.

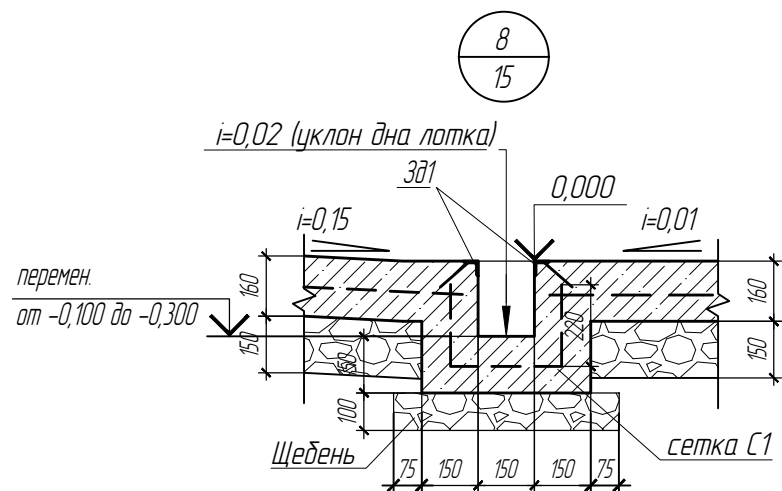
					117/23 – АР7. ГЧ			
					«Молочно-товарный комплекс на 2400 коров и 2800 голов молодняка» по адресу: Кемеровская область – Кузбасс, Чебулинский муниципальный округ, АОЗТ "Чебулинское" (I-II этапы строительства)			
Изм.	Колуч.	Лист	№ док.	Подпись	Дата	Стадия	Лист	Листов
						Телятник №1 (I-ый этап строительства)	П	15
Разработчик	Паносова	Составил	05.23			План полов	ООО "СОВМО/КО ПРОЕКТ"	
Проверил	Антонова	05.23					№ СРО-П-174-01102012	
Н. контр.	Удасова	05.23					Св-во №2328 от 22.07.16	

Экспликация полов

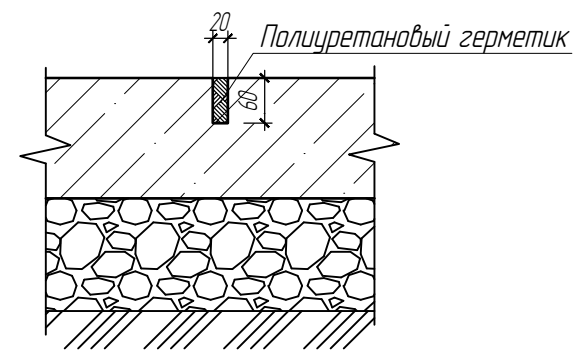
Номера помещений	Тип пола	Схема пола или номер узла по серии	Состав пола	Площадь пола, м ²
1, 2, 3, 4	1		1 - Бетон В22,5 W6F150, армированный - 160 мм сеткой из стержней композитной стеклопластиковой арматурой АКС ф8 мм с шагом 250 мм 2 - Полиэтиленовая пленка 3 - Щебеночная подготовка из щебня горных пород фракции 20-40 мм (или ПГС) - 150мм Высота пола - 310 мм	1316,32
1, 2	2		1 - Бетон В22,5 W6F150, армированный - 150 мм сеткой из стержней композитной стеклопластиковой арматурой АКС ф6 мм с шагом 250 мм Высота пола - 150 мм	636,20

Спецификация элементов конструкции пола

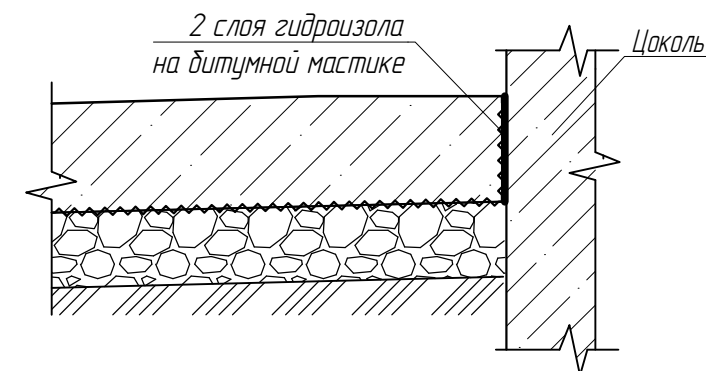
Поз.	Обозначение	Наименование	Кол.	Масса ед., кг	Примеч.
	ГОСТ 31938-2012	Сетка ф8 А400 с шагом 250x250 Лобц, п.м.	11034	2,44	26922,96
	ГОСТ 31938-2012	Сетка ф6 А400 с шагом 250x250 Лобц, п.м.	1910	1,86	3552,60
ЗД1	Серия 1.400-15 в. 1	Закладная деталь МН 548, п.м.	38,5	4,2	161,70
П1	Заводское изготовление	Перекрытие канала П1, п.м.	19,2		
	ГОСТ 26633-2015	Бетон В22,5 W6F150 куб.м	210,62		тип 1
	ГОСТ 26633-2015	Бетон В22,5 W6F150 куб.м	95,43		тип 2
С1	ГОСТ 31938-2012	Сетка АСК-6-100 / АСК-6-100, кв.м.	15,0	1,20	18,00



Устройство температурно-усадочного шва



Отсечка пола от цоколя



ВНИМАНИЕ!!!

Полы выполнять после прокладки всех инженерных коммуникаций.

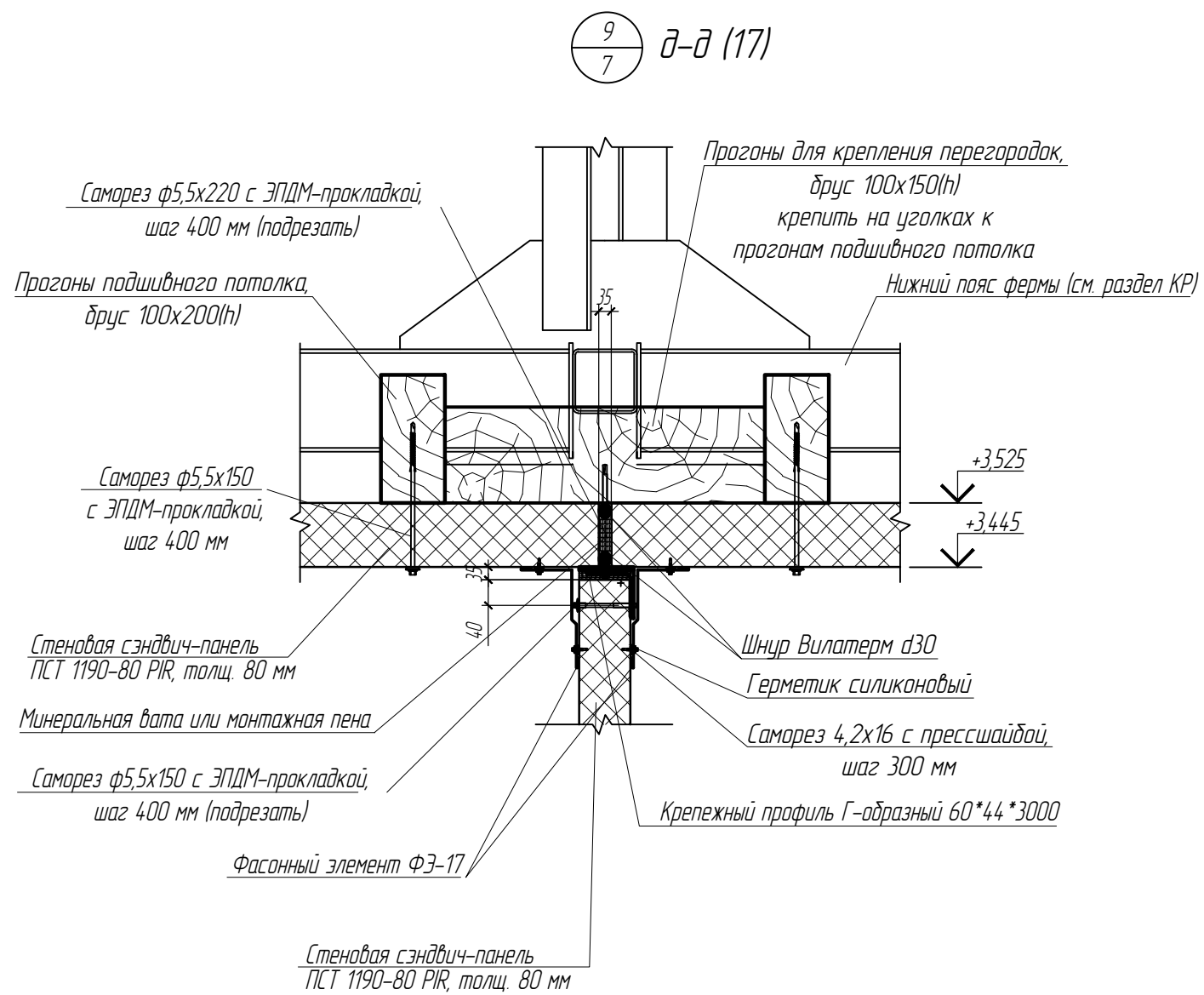
Общие указания по устройству полов

1. Бетонный слой армировать отдельными стержнями ф8А400С ячейкой 250x250 по ГОСТ 34028-2016, собираемые в плоские сетки при помощи проволоки вязальной по ГОСТ 3282-74.
2. Подбетонку под индивидуальные клетки 2500мм x 150мм(н) армировать отдельными стержнями ф6А400С ячейкой 250x250 по ГОСТ 34028-2016.

						117/23 - АР7. ГЧ				
						«Молочно-товарный комплекс на 2400 коров и 2800 голов молодняка» по адресу: Кемеровская область- Кузбасс, Чебулинский муниципальный округ, АОЗТ "Чебулинское" (I-II этапы строительства)				
Изм.	Кол.уч.	Лист	N док	Подпись	Дата	Телятник №1 (I-ый этап строительства)		Стация	Лист	Листов
								П	16	
Разраб.	Поносова	Стайн		05.23		Экспликация полов Узел 8		ООО "СОВМОЛКО ПРОЕКТ" № СРО-П-174-01102012 Св-во №2328 от 22.07.16		
Проверил	Антонова	Удашова		05.23						
Н. контр.	Удашова	Удашова		05.23						

Спецификация материалов подшивного потолка

Формат А3



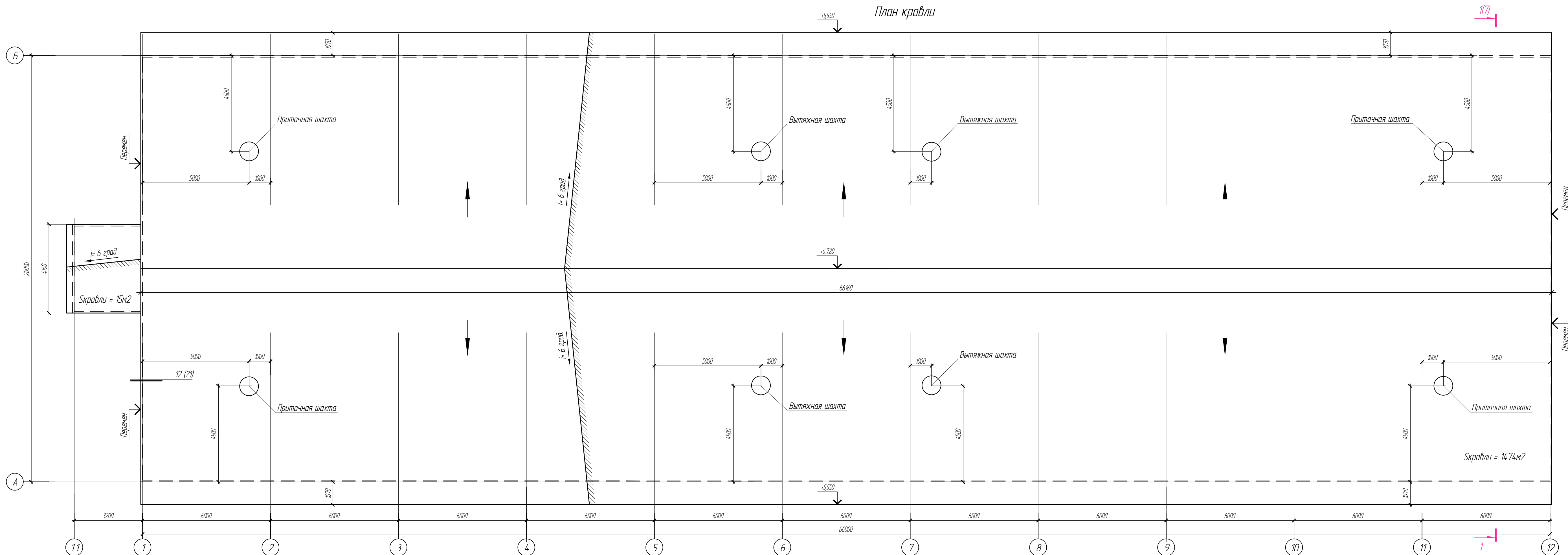
Поз.	Обозначение	Наименование	Кол.	Масса ед., кг	Примеч.
	ТУ 5284-001-37144.780-2012	Стеновая сэндвич-панель ПСТ 1190-80 PIR, толщ. 80мм (ПЗ-01-RAL 9003-0,5/ ПЗ-01-RAL 9003-0,5), L=9990мм, шт.	112		
		Шнур Вилатерм d30 мм, п.м	305		
	ГОСТ 24454-80; 8486-86	Брус 100x 200(h) мм, п.м.	540		узел 9, 11
		Крепежный профиль Г-образный 60x44, L=3000 мм (ОЦ-01-БЦ-2), шт.	22	7,76	170,72
	ООО "ПрофХолод"	Фасонный элемент ФЭ-17, в=250мм, п.м.	150		
		Самосверлящийся шуруп ф4,2x16, шт.	900		
		Саморез ф5,5x150 с ЭПДМ-прокладкой, шт.	1380		
		Саморез ф5,5x220 с ЭПДМ-прокладкой, шт.	640		
	ГОСТ Р ИСО 4014-2013	Болт М 16x120, шт.	380	0,224	85,12
	ГОСТ 5915-70	Гайка М 16, шт.	380	0,033	12,54
	ГОСТ 11371-78	Шайба А16, шт.	380	0,011	4,18

1. В качестве подшивного потолка каровника приняты стеновые сэндвич-панели ПСТ 1190 80 PIR (ПЗ-01-RAL 9003-0,5/ RAL 9003-0,5).
2. Стыковочный замок в виде одинарного шип-паза с изоляционным материалом из пенополиизоцианурата, ширина панелей 1190 мм. В соответствии с классификацией по каталогу RAL принят цвет внутренней и наружной поверхности RAL 9003.
3. Сэндвич-панели к деревянному бруску 100x200 крепить самонарезающими винтами НСС-R-S19 6,3x135 с антикоррозионным покрытием и резиновой шайбой EPDM производства Hagroop с шагом 400 мм.
4. Для изготовления деревянных конструкций (брус 100x200) применять пиломатериалы хвойных пород по ГОСТ 8486-86 с размерами по ГОСТ 24454-80. Древесина должна быть не ниже 2 сорта с расчетными характеристиками по СП 64.13330.2017. Влажность древесины не должна превышать 12%±3%.
5. Древесину в месте контакта с металлом обработать эпоксидной шпатлевкой ЭП-0010. Площадь обработки - 3,6кв.м.
6. Деревянные конструкции подшивного потолка обработать биозащитным составом "Пирилакс-Люкс". Расход состава не менее 180 г/кв.м. Площадь обработки - 330,0 кв.м.
7. Отверстия в древесине под болты сверлить.

СОГЛАСОВАНО

Взам. инв. №	
Подпись и дата	
Инв. № подл.	

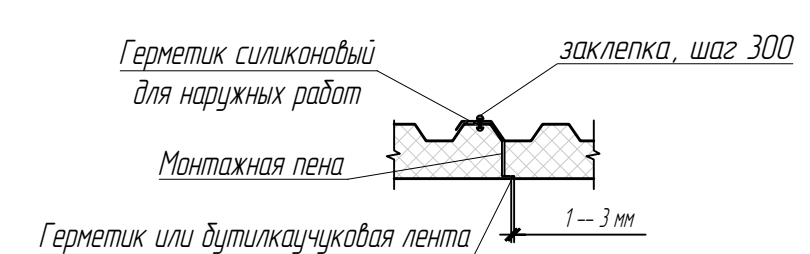
117/23 - АР7. ГЧ					
«Молочно-товарный комплекс на 2400 коров и 2800 голов молодняка» по адресу: Кемеровская область- Кузбасс, Чебулинский муниципальный округ, АОЗТ "Чебулинское" (I-II этапы строительства)					
Изм.	Кол.уч.	Лист	И. док	Подпись	Дата
Телятник №1 (I-ый этап строительства)				Стадия	Лист
				П	18
Разраб.	Паносова	Степан	05.23	Сечение к схеме расположения несущих элементов подшивного потолка Узел 9	
Проверил	Антонова	Степан	05.23		
И. контр.	Удашова	Удашова	05.23		
				ООО "СОВМОЛКО ПРОЕКТ" № СРО-П-174-01102012 Св-во №2328 от 22.07.16	



Спецификация материалов

Поз.	Обозначение	Наименование	Кол.	Масса ед., кг	Примеч.
Материалы кровли					
	ГОСТ 24045-2016	Профилированный лист НС 44-1000-0,7, кв.м	1794,0	8,3	см. п. 1
	ГК "Металл Профиль"	Уплотнитель С-44х1000-А, п.м	132,3		на профнастил в кровле
Материалы к узлам 10, 11, 12					
	ГОСТ 8509-93	Уголок 75х5 ГОСТ 8509-93 ПКТ 1000 100 РНР, толщ 100 мм, L=250 мм, шт	24	145	34,80
	ООО "ПрофХолод"	Угловой элемент Ф3-45, в=540 мм, п.м	46,6		
	ООО "ПрофХолод"	Угловой элемент Ф3-53, в=760 мм, п.м	70,0		
Кровля в осях 11-1/А-Б					
	ООО "ПрофХолод"	Панель кровельная трехслойная ПКТ 1000 100 РНР, толщ 100 мм, кв.м	17,8		в т.ч. обрешетка 2,8м2
	ООО "ПрофХолод"	Фасонный элемент Ф3-45, в=540 мм, п.м	7,0		торец
	ООО "ПрофХолод"	Фасонный элемент Ф3-15, в=270 мм, п.м	4,2		свесы

Герметизация стыковочного замка кровельной панели

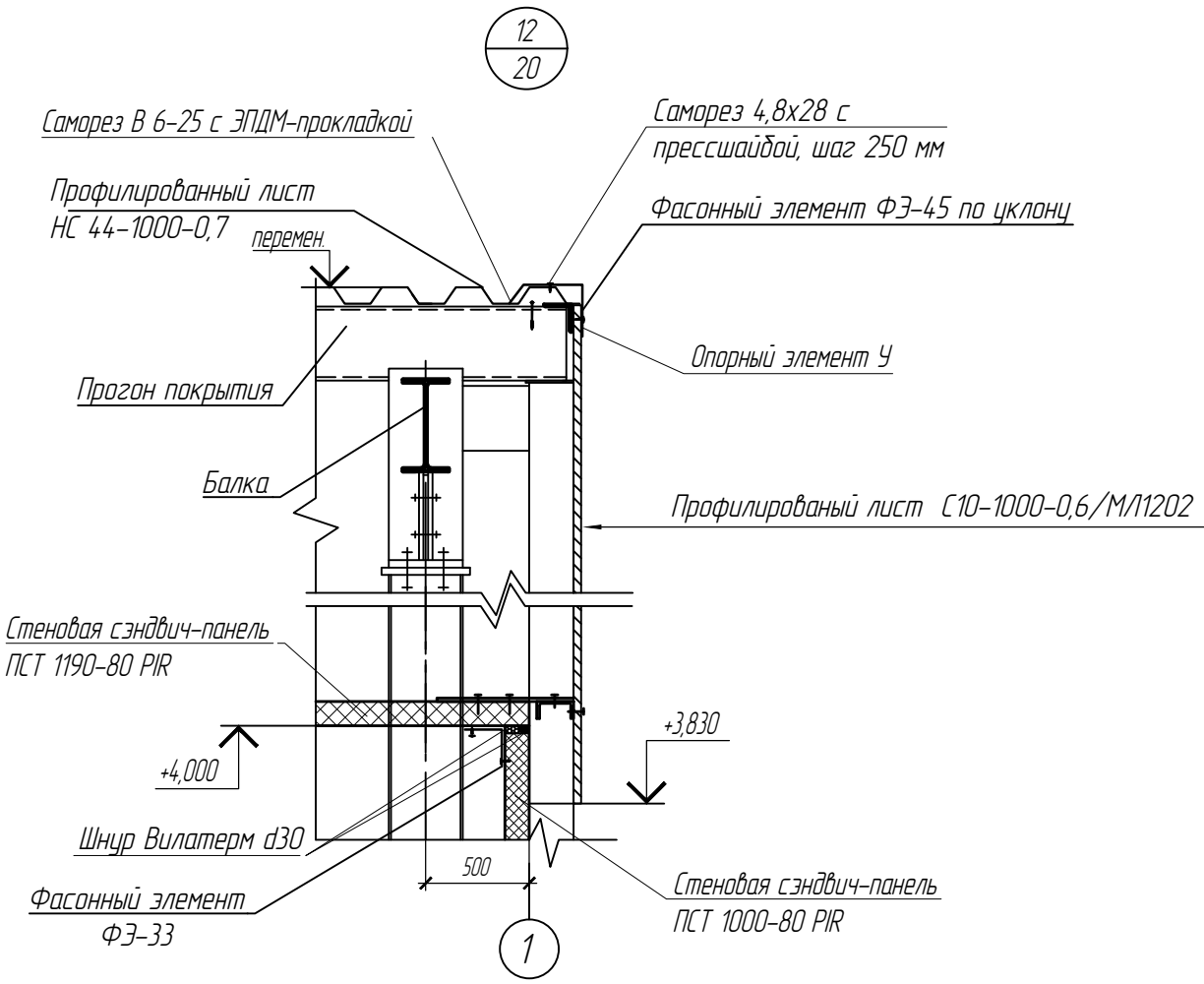
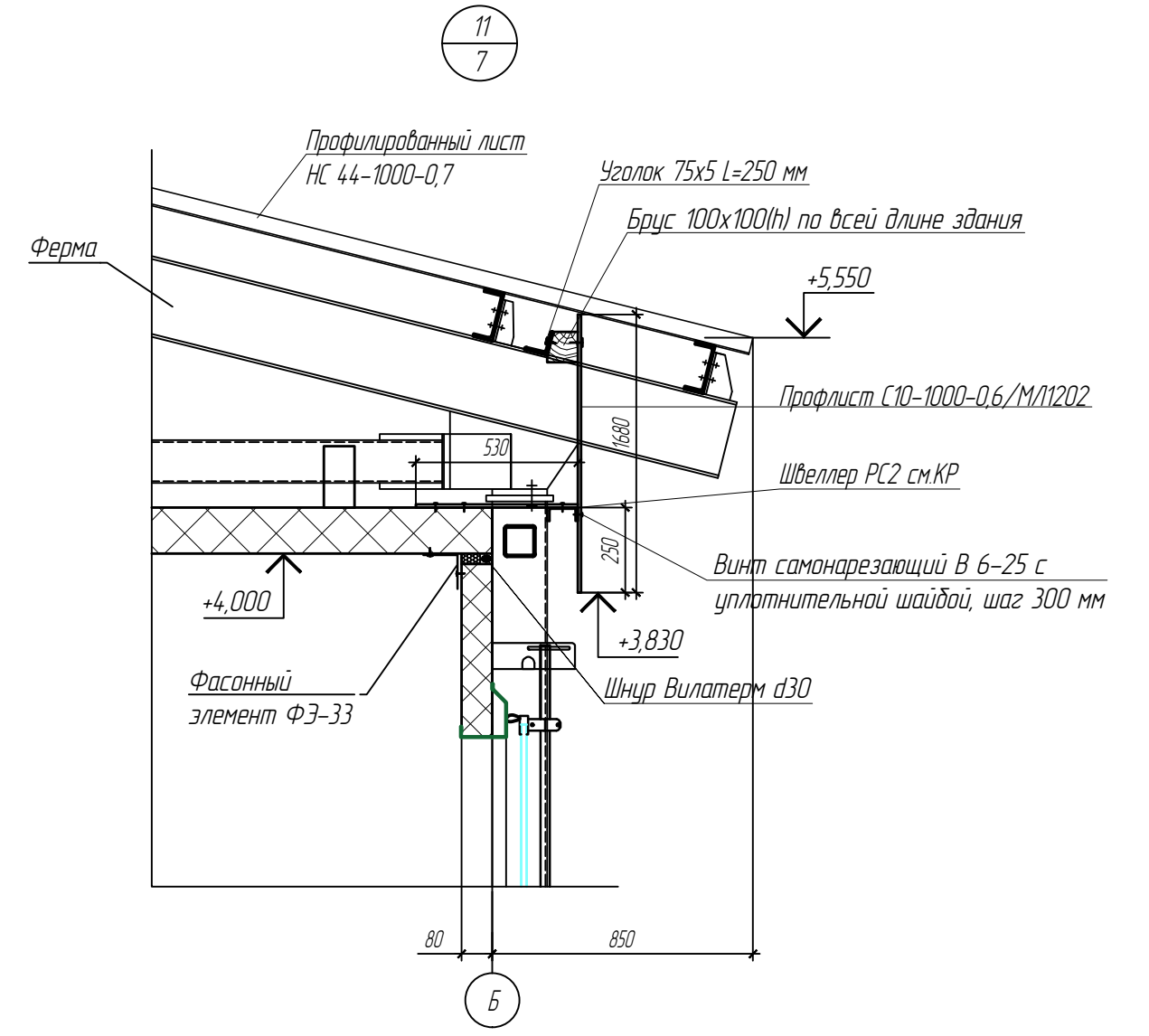
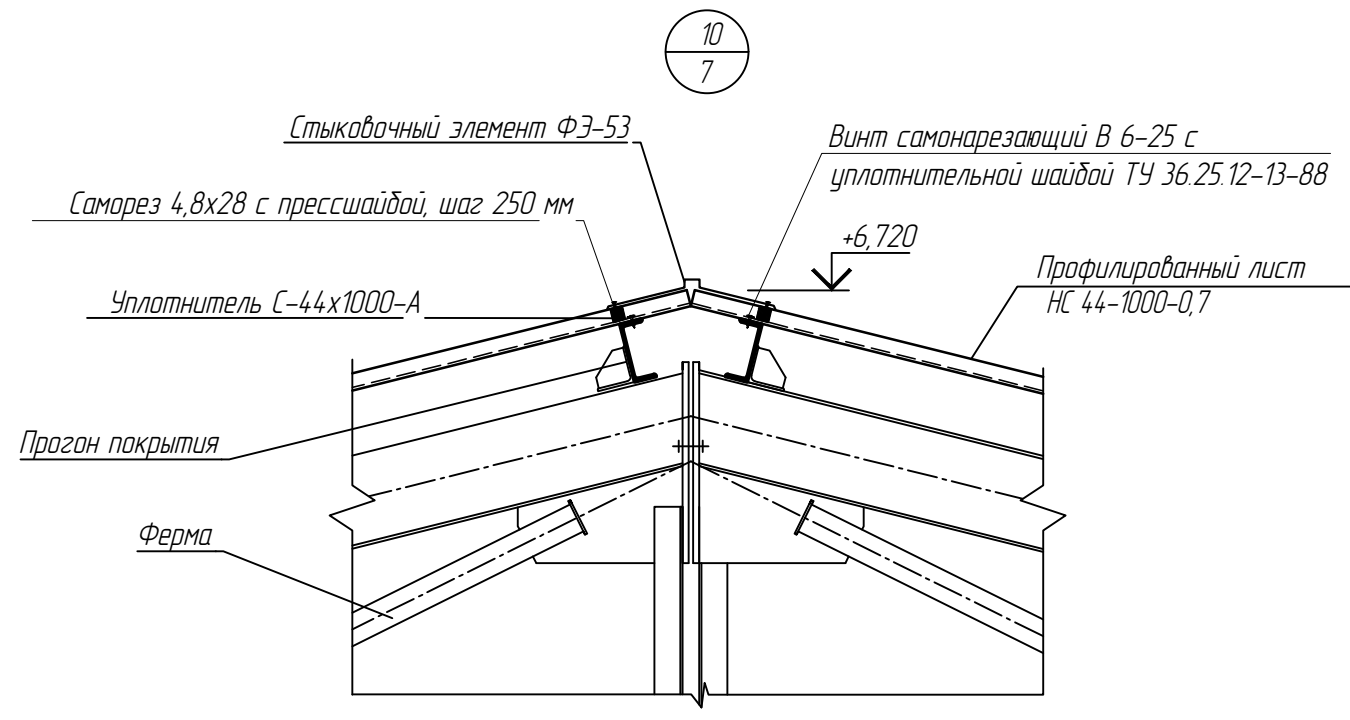


Кровля в осях 11-1/А-Б
 По длине панели (между содой) в замок пустотелый горб дополнительно фиксируется защелками HARPOON Ф4,0 Дк 7,5 К 10 F 4,1-4,2 с шагом 300 мм (кол-во - 60 шт).
 Герметизация продольных стыков в замок типа "паз" нижнего листа смонтированной панели, а также на вершину крайнего горба нанести бутилкаучуковую ленту (общая длина герметизации - 22 п.м).

- В качестве кровельного покрытия принят профилированный лист НС 44-1000-0,7. Общий расход профлиста принят с учетом нахлеста и обрези - 1794 кв.м (в том числе нахлест и обрешетка - 320 кв.м). Величина нахлеста профлиста - один гофр.
- В качестве стенового ограждения межферменного пространства принят профилированный лист С10-1000-0,6. Общий расход профлиста см. спецификацию элементов к схеме раскладки профлиста стенового ограждения, лист 13.
- Профилированные листы НС 44-1000-0,7 - к прогам покрытия, профилированные листы С10-1000-0,6 - к брусу крепить самонарезающими винтами В6-25 по ТУ 36.25.12-13-88 шагом 300 мм (кол-во винтов - 16400шт).
- Поверхность углов 75х5 обработать путем нанесения на очищенную и обезжиренную поверхность эмаль ПФ-115 по ГОСТ 6465-76 за два раза по грунтовке ГФ-021 ГОСТ 25129-82. Площадь покраски - кв.м.
- Все работы по устройству кровли производить при температуре до минус 10 °С и при отсутствии снегопада, гололеда и дождя, не допускать замачивания утеплителя атмосферными осадками и в соответствии:
 - СП 17.133.30.2017 Кровли. Актуализированная редакция СНиП II-26-76;
 - СП 17.133.30.2017 Изоляционные и отделочные покрытия. Актуализированная редакция СНиП 3.04.01-87;
 - СНиП 12-03-2001 БЕЗОПАСНОСТЬ ТРУДА В СТРОИТЕЛЬСТВЕ ЧАСТЬ 1 ОБЩИЕ ТРЕБОВАНИЯ
 - СНиП 12-04-2002 БЕЗОПАСНОСТЬ ТРУДА В СТРОИТЕЛЬСТВЕ часть 2. Строительное производство
- Общая площадь кровли составляет - 14,74 кв.м.
- В се сварные соединения выполнять в соответствии с требованиями СНиП 3.03.01-87 и ГОСТ 5264-80. Сварку выполнять электродами Э-42 ГОСТ 9467-75. Катет шва принять по наименьшей толщине свариваемого металла.

117/23 - АР7. ГЧ					
«Молочно-товарный комплекс на 2400 коров и 2800 голов молодняка» по адресу Кемеровская область - Кузбасс, Чебулинский муниципальный округ А03Т "Чебулинское" (I-II этапы строительства)					
Изм.	Кол-во	Лист	№ док	Подпись	Дата
Телятник №1 (I-й этап строительства)				Стация	Лист
				п	20
Разработ	Паносова	Степан	05.23		
Проверил	Антонова	Степан	05.23		
Н. контр.	Удальцова	Степан	05.23		
План кровли				ООО "СВАМЛКА ПРОЕКТ" № СРО-П-174-01102012 Св-во №2328 от 22.07.16	

Формат А3



						117/23 - АР7. ГЧ				
						«Молочно-товарный комплекс на 2400 коров и 2800 голов молодняка» по адресу: Кемеровская область- Кузбасс, Чебулинский муниципальный округ, АОЗТ "Чебулинское" (I-II этапы строительства)				
Изм.	Кол.уч.	Лист	N док	Подпись	Дата	Телятник №1 (I-ый этап строительства)		Стация	Лист	Листов
								П	21	
Разраб.	Паносова	Стайн		05.23		Узлы 10, 11, 12		ООО "СОВМОЛКО ПРОЕКТ" № СРО-П-174-01102012 Св-во №2328 от 22.07.16		
Проверил	Антонова	Шар		05.23						
Н. контр.	Удашова	Удаш		05.23						

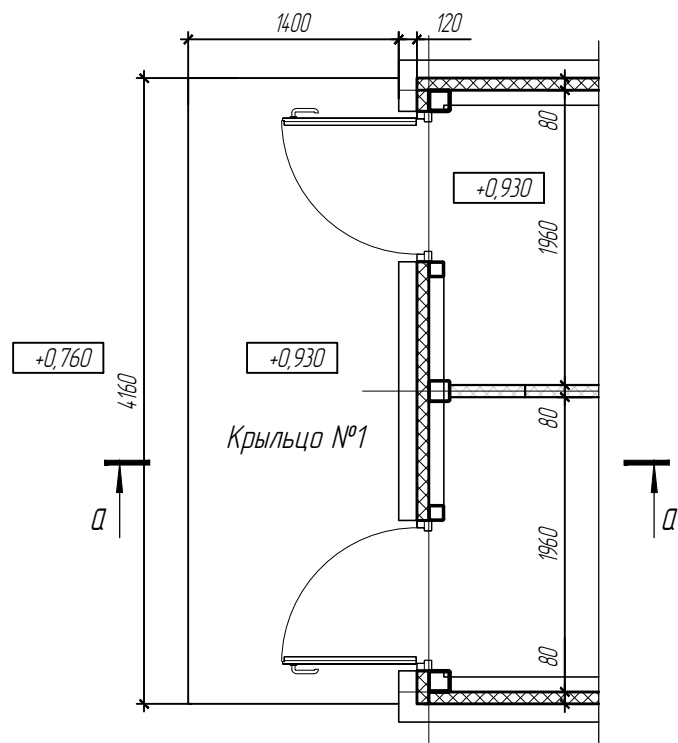
СОГЛАСОВАНО

Взам. инв. №	
Подпись и дата	
Инв. № подл.	

Спецификация элементов крыльца №1

Поз.	Обозначение	Наименование	Кол.	Масса ед., кг	Примеч.
		Крыльцо №1	1		
		<u>Изделия арматурные</u>			
С1	ГОСТ 23279-2012	ф6 А400С, L=, п.м	62,2	0,222	13,81
КР1	100/22-КР13. ГЧ-И-КР1	Каркас плоский КР1, шт.	3	1,03	3,09
		<u>Материалы</u>			
	ГОСТ 26633-2015	Бетон класса В22,5 W6 F150, куб.м	1,75		
	ГОСТ 15588-2014	Пенополистирол ППС 25, δ=50мм, куб.м.	0,3		
	ТУ 2291-009-039894.19-2006	Полиэтиленовая пленка техническая (Т, 0,1х6000), кв.м	5,9		
	ГОСТ 9480-2012	Базальтовая плитка δ=20мм, кв.м.	5,82		покрытие крыльца

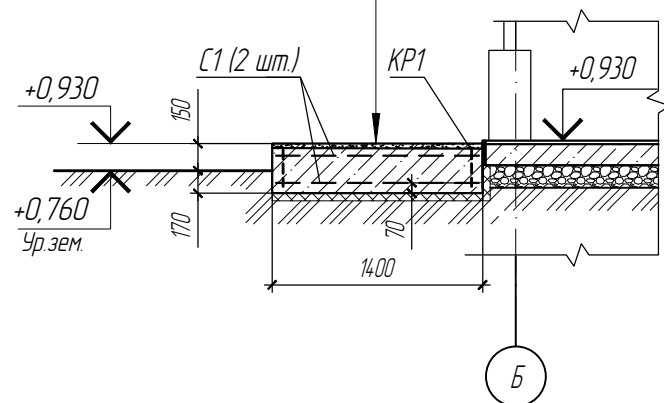
Крыльцо №1



- Базальтовая плитка - 20мм
- Бетон В15, армированный сеткой - 300мм
- Пенополистирол ППС 25 - 50 мм
- Полиэтиленовая пленка техническая (Т, 0,1х6000)
- Песчано-гравийная смесь - 300 мм

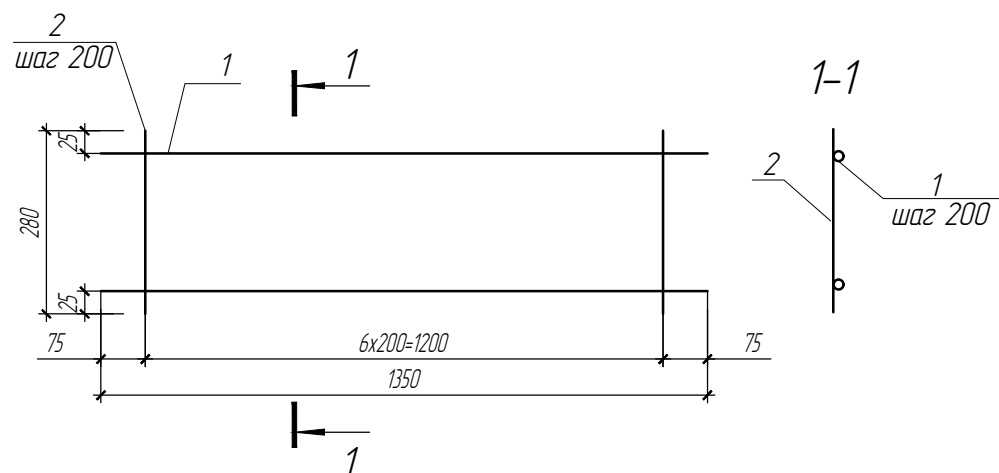
а-а

1.1



б-б

КР1



Марка изделия	Поз. дет.	Наименование	Кол.	Масса 1 дет., кг	Масса изделия, кг
КР1	1	ф6 А400 ГОСТ 5781-92, L=1350 мм, шт.	2	0,3	1,03
	2	ф6 А400 ГОСТ 5781-92, L=280 мм, шт.	7	0,062	

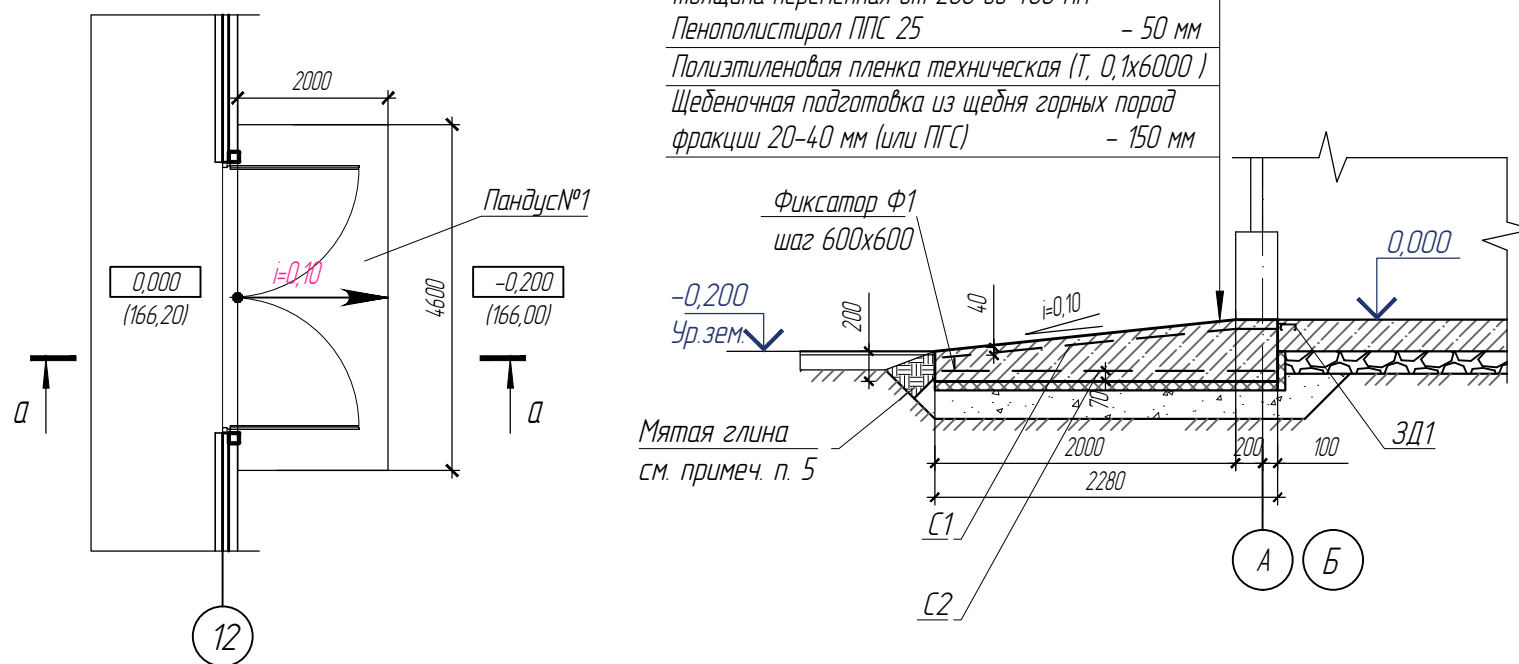
- Сетку С1 изготавливать из отдельных стержней ф6 А400 ячейкой 200х200 по ГОСТ 34028-2016, собираемые в плоские сетки при помощи проволоки вязальной по ГОСТ 3282-74.
- Все металлические элементы окрасить эмалью ПФ-115 по ГОСТ 6465-76 за 2 раза по слою грунтовки ГФ-0,21 по ГОСТ 25129-82*.

117/23 - АР7. ГЧ						
«Молочно-товарный комплекс на 2400 коров и 2800 голов молодняка» по адресу: Кемеровская область- Кузбасс, Чебулинский муниципальный округ, АОЗТ "Чебулинское" (I-II этапы строительства)						
Изм.	Кол.уч.	Лист	N док	Подпись	Дата	
Разраб.	Поносова	Слав		05.23		
Проверил	Антонова	Ант		05.23		
Н. контр.	Удашова	Удаш		05.23		
				Стадия	Лист	Листов
				П	22	
				Телятник №1 (I-ый этап строительства)		
				Крыльцо №1		
				ООО "СОВМОЛКО ПРОЕКТ" № СРО-П-174-01102012 Св-во №2328 от 22.07.16		

Формат А3

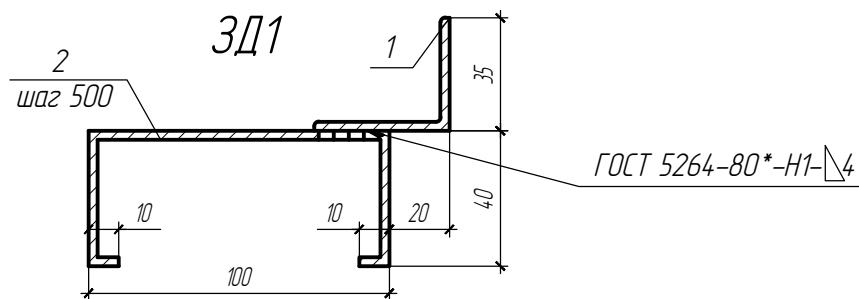
Пандус №1

Сечение а-а



Спецификация элементов пандуса №1

Поз.	Обозначение	Наименование	Кол.	Масса ед., кг	Примеч.
		Пандус №1	4		
		<u>Изделия арматурные</u>			
С1	ГОСТ 23279-2012	4С 6А400-200 / 6А400-200 210хЛобщ. 100/50, п.м.	18,2	4,77	86,8
С2	ГОСТ 23279-2012	4С 10А400-200 / 10А400-200 220хЛобщ. 100/50, п.м.	18,2	13,56	246,8
Ф1	ГОСТ 34028-2016	ф10 А400, Лобщ., п.м.	19	0,62	11,7
		<u>Материалы</u>			
	ГОСТ 26633-2015	Бетон класса В22,5 W6 F150, куб.м	13,26		
	ГОСТ 15588-2014	Пенополистирол ППС 25, δ=50мм, куб.м	1,84		
	ТУ 2291-009-039894.19-2006	Полиэтиленовая пленка техническая (Т, 0,1х6000), кв.м	38		
	ГОСТ 23735-2014	ПГС (гравий фракции до 20 мм), куб.м	7,0		
		<u>Изделия закладные</u>			
ЗД1	100/22-КР13. ГЧ-И-ЗД1	Закладная деталь ЗД1, шт.	4	9,13	36,52



Марка изделия	Поз. дет.	Наименование	Кол.	Масса 1 дет., кг	Масса изделия, кг
ЗД1	1	Уголок L 40x25x4 ГОСТ 8510-86* / С245 ГОСТ 27772-2015, п.м.	3,55	1,94	9,13
	2	Полоса 4x45 ГОСТ 19903-74* / С245 ГОСТ 27772-2015, L=200	8	0,28	

Ведомость деталей

Поз.	Эскиз
ф1	

- Данный лист см. совместно с листом 6.
- Сетки армирования изготавливать в соответствии с требованиями ГОСТ 23279-2012. Крестообразные и стыковые соединения стержней в сетках осуществлять контактной точечной сваркой в соответствии с требованиями ГОСТ 14098-2014.
- Для стержней арматуры сеток армирования пола обеспечить защитный слой минимум 70 мм.
- Фиксаторы Ф1 устанавливать с шагом 600х600 в шахматном порядке.
- В качестве водоупорного слоя использовать замок из мятой глины. Объем глиняного замка для пандуса №1 - 0,3 куб.м (общая на 4 пандуса - 1,2 куб.м.)
- Сварку производить электродом Э-42 ГОСТ 9467-75*.
- Все сварные соединения выполнять ручной дуговой сваркой в соответствии с требованиями ГОСТ 5264-80*. Толщину сварного шва принять по наименьшей толщине свариваемых элементов.

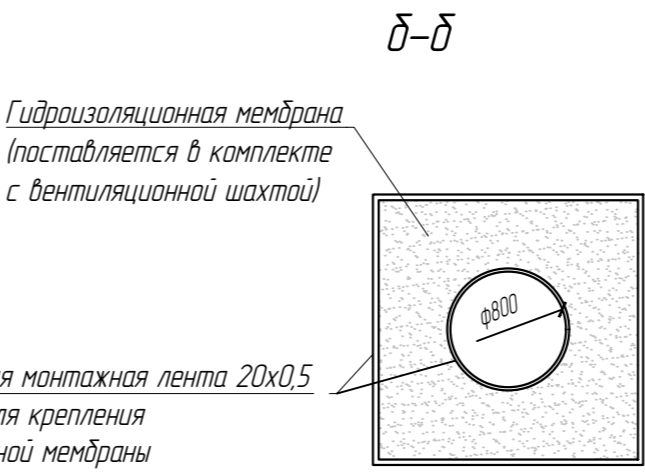
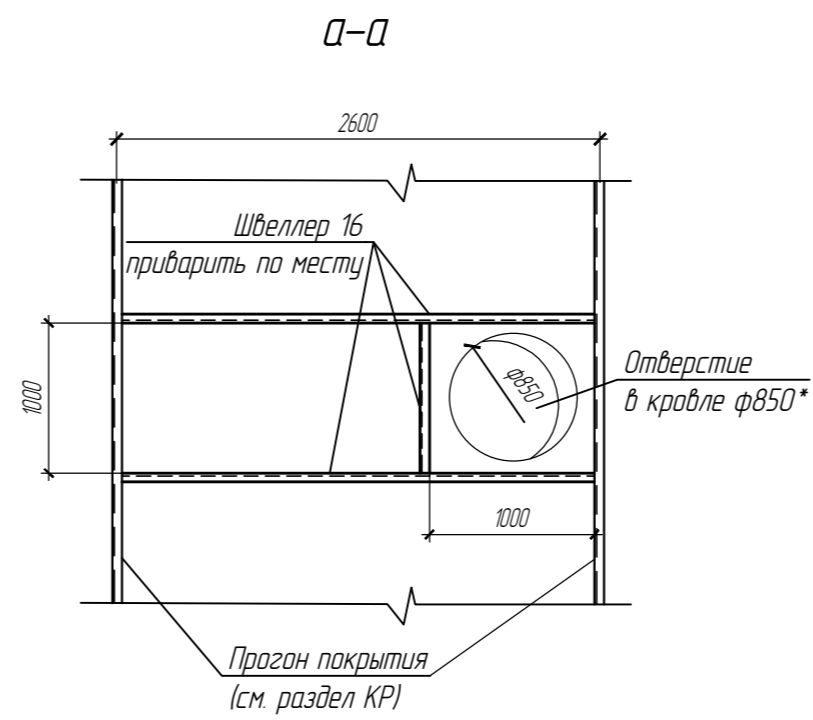
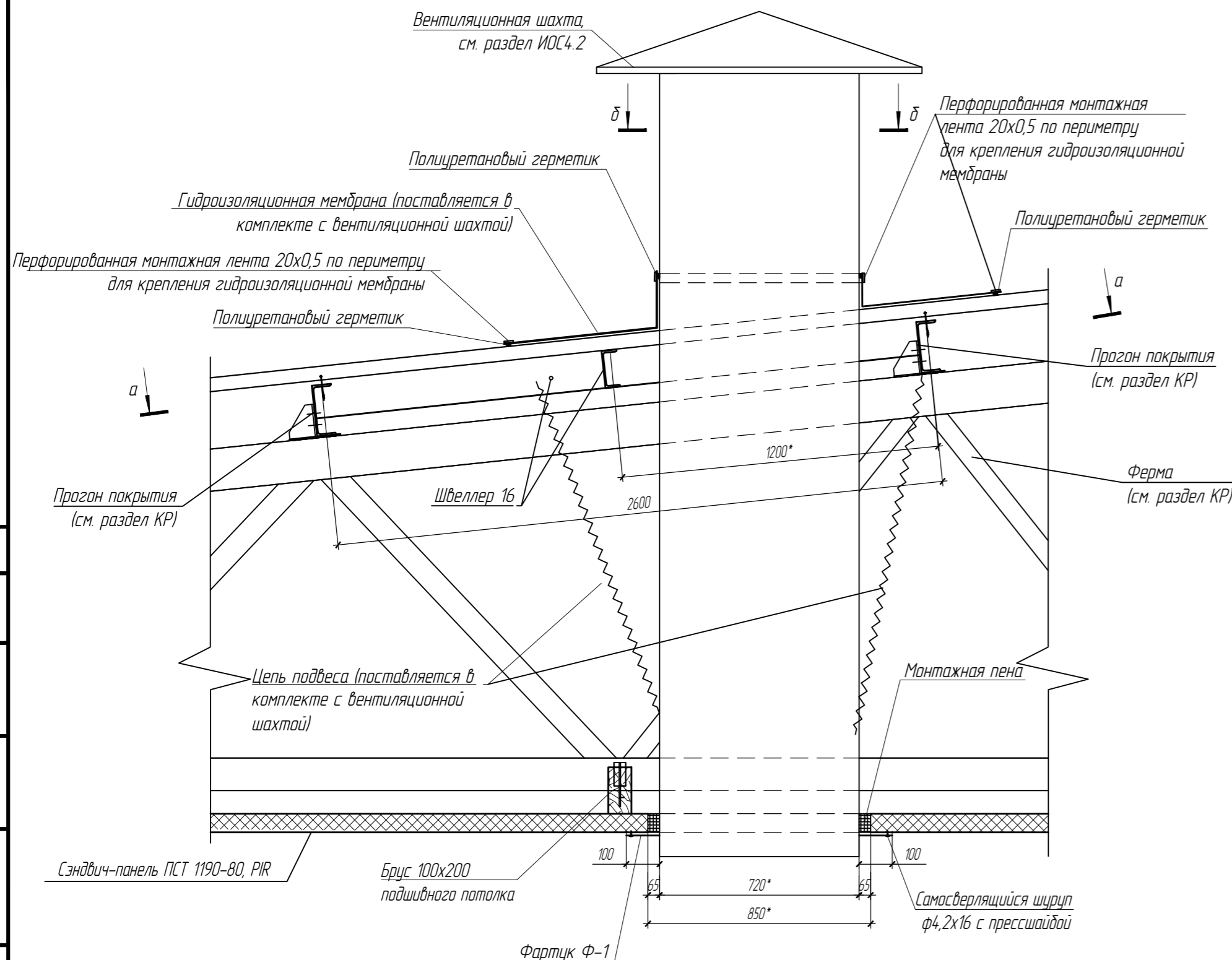
117/23 - АР7. ГЧ							
«Молочно-товарный комплекс на 2400 коров и 2800 голов молодняка» по адресу: Кемеровская область- Кузбасс, Чебулинский муниципальный округ, АОЗТ "Чебулинское" (I-II этапы строительства)							
Изм.	Кол.уч.	Лист	N док	Подпись	Дата		
Телятник №1 (I-ый этап строительства)					Стадия	Лист	Листов
					П	23	
Разраб.	Поносова	Стайн	05.23	Пандус №1 ООО "СОВМОЛКО ПРОЕКТ" № СРО-П-174-01102012 Св-во №2328 от 22.07.16			
Проверил	Антонова	Стайн	05.23				
Н. контр.	Удашова	Удашова	05.23				

СОГЛАСОВАНО

Взам. инв. №

Подпись и дата

Инв. № подл.



Спецификация

Поз.	Обозначение	Наименование	Кол.	Масса ед., кг	Примеч.
Ф-1		Фасонный элемент размерами 1050x1050,	шт. 1	4,55	S=11 кв.м
		Перфорируемая крепежная лента 20x0,5,	п.м 10*		
		Швеллер 16 ГОСТ 8240-97 / С245 ГОСТ 27772-2015, L=, п.м	6,2	14,2	масса 1 п.м

Внимание! Предмонтажные работы для крепления вентиляционных шахт выполнять по месту после согласования с поставщиком вентиляционного оборудования.

1. На кровле расположены приточные (4 шт.) и вентиляционные шахты (4 шт.) В спецификации дан расход материалов на одну шахту.
2. Крепление вентиляционной шахты производится к прогонам покрытия помощью цепей подвеса, которые поставляются в комплекте с оборудованием (см. технический паспорт на оборудование).
3. В местах прохождения вентиляционной шахты сквозь кровлю между прогонами покрытия необходимо выполнить обвязку из дополнительных прогонов (швеллер 16) по месту, крепление которых производить с помощью сварки. Сварку производить электродом Э-42 ГОСТ 9467-75*.
4. Защиту металлических элементов (швеллер 16) выполнять путем нанесения на очищенную и обезжиренную поверхность эмаль ПФ-115 по ГОСТ 6465-76 за два раза по грунтовке ГФ-021 ГОСТ 25129-82. Общая площадь покраски – 24 кв.м.
5. Размеры со знаком * уточнить по месту.

						117/23 – АР7. ГЧ				
						«Молочно-товарный комплекс на 2400 коров и 2800 голов молодняка» по адресу: Кемеровская область – Кузбасс, Чебулинский муниципальный округ, АОЗТ "Чебулинское" (I-II этапы строительства)				
Изм.	Колуч	Лист	№ док	Подпись	Дата	Телятник №1 (I-ый этап строительства)		Стация	Лист	Листов
								П	24	
Разраб.	Панасова	Станислав	05.23			Узел 13		ООО "СОВМОЛКО ПРОЕКТ" № СРО-П-174-01102012 Св-во №2328 от 22.07.16		
Проверил	Антонова	Ирина	05.23							
Н. контр.	Удасова	Челси	05.23							