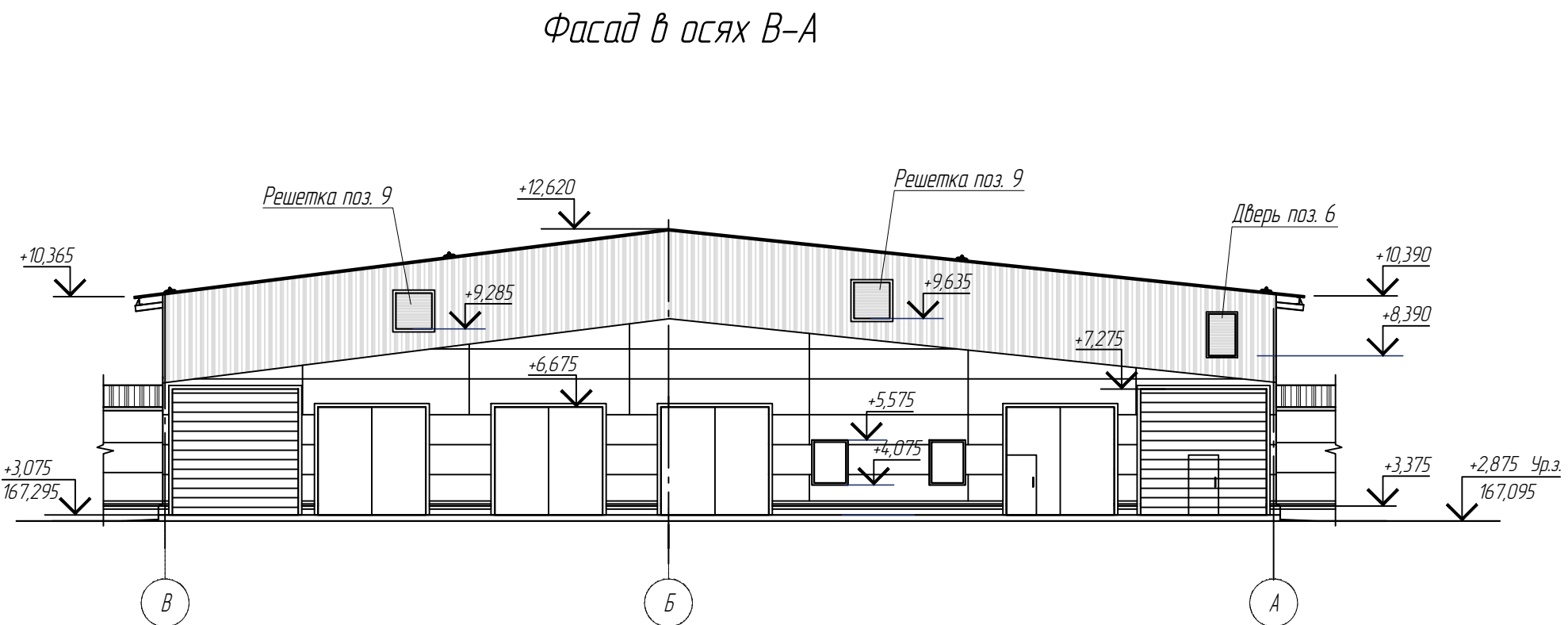
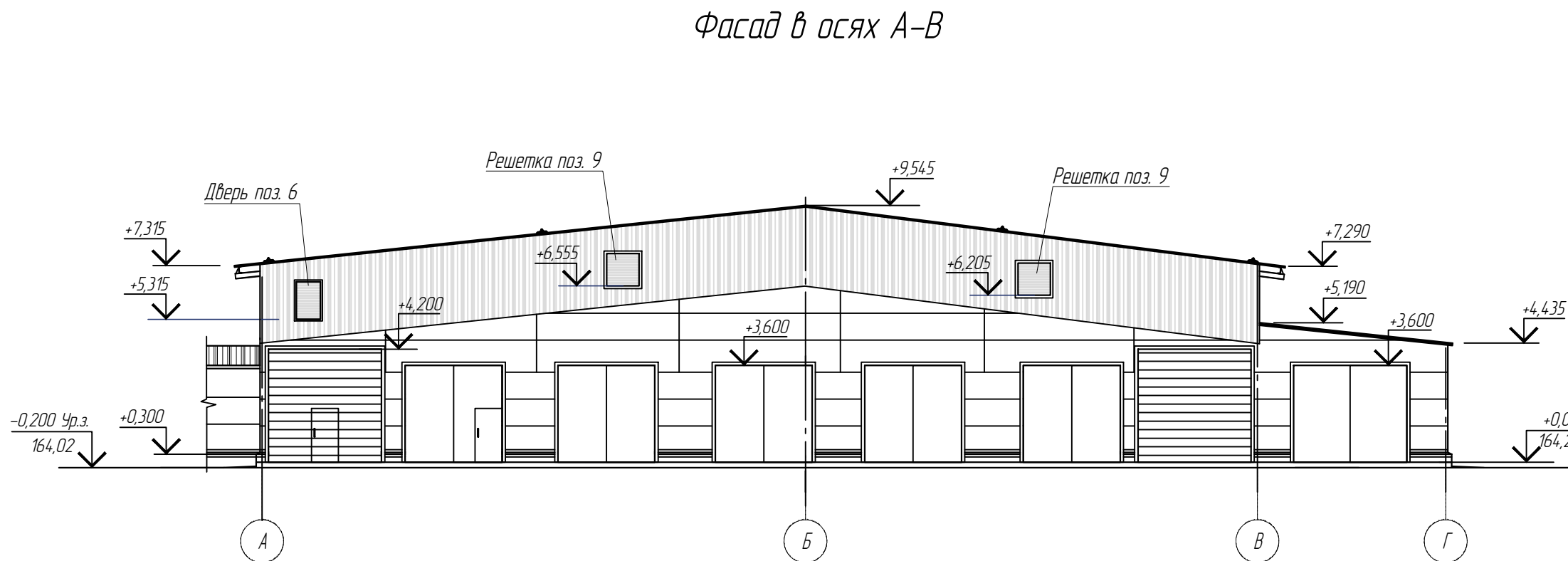
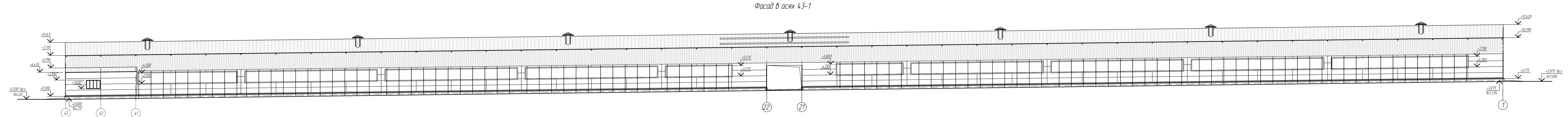
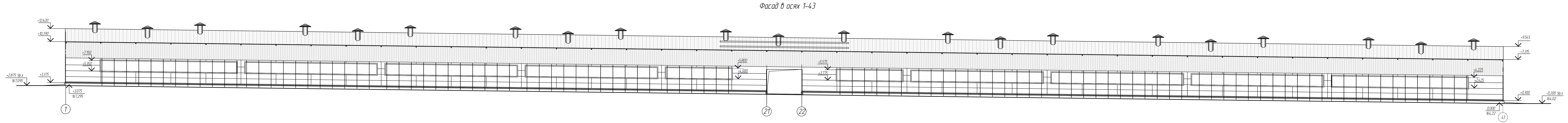


Ведомость отделки фасадов

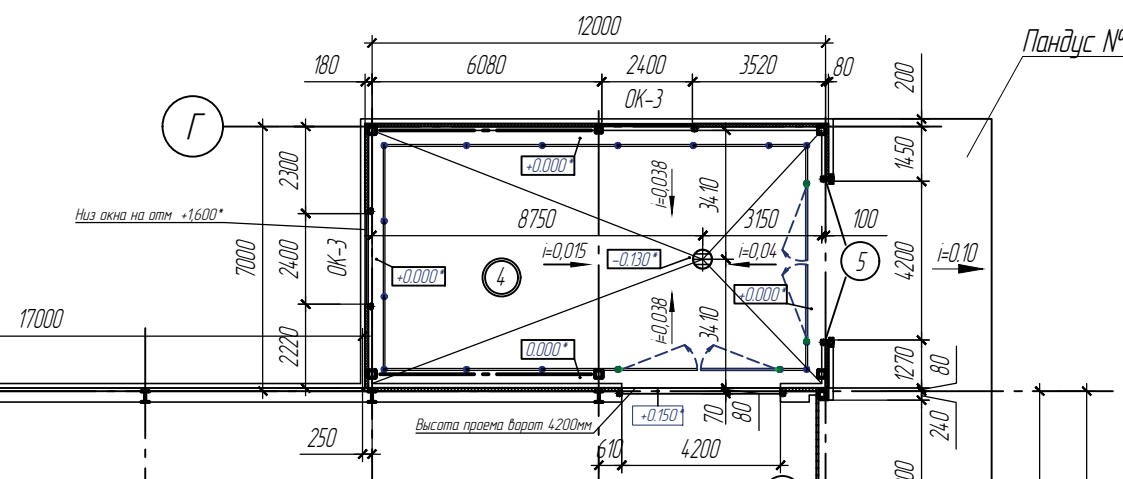
№ п/п	Элементы фасада	Наименование материала	Колер или цвет	Кол-во	Ед. изм.	Примечание
1	Кровля основного здания	Профилированный лист				
2	Декоративные элементы кровли	Фасонные элементы кровли				ООО "Профилод"
3	Панель стен	Панель строительная трехслойная				ООО "Профилод"
4	Панель стен	Профилированный лист				
5	Декоративные элементы стен	Фасонные элементы стен				ООО "Профилод"
6	Карнизные балки	Покраска биозащитным составом				Пирилас-Лекс
7	Отлив по цоколю	Оцинкованная сталь с полимерным покрытием				ООО "Профилод"
8	Стены цоколя	Бетон				
9	Отмостка, въездные пандусы	Бетон				
10	Ворота распашные	Антикоррозийная обработка. Окраска составом "ТМХЗРМ" для наружных работ по металлу				
11	Ворота секционные	Сендвич-панели с заводским покрытием				Группа компаний "Алетех"
12	Вентиляционная панель	Технологическое оборудование				см. раздел ш. 113/23-ТР13
13	Обрамление проема	Оцинкованный профиль по периметру проема				
14	Вентиляхлы	Кровельная сталь				см. раздел ш. 113/23-ИОС4.3
15	Вентиляционная решетка	Стальная с заводской покраской				
16	Снегозадержатель трубчатый	Стальной				





						117/23 – КР13. ГЧ		
						«Малоэтажный комплекс на 2400 кв.м и 2800 кв.м малоэтажных по адресу Кемеровская область- Кузбасс, Чебульский муниципальный округ АОЗТ "Чебулинское" (I-II этапы строительства)		
Изм.	Кол-во	Лист	№ док.	Подпись	Дата	Рабочее отделение (I-ый этап строительства)		Стоял
								Лист 2 Листов
Разраб.	Сухарукова	03.23				Цветовое решение: Фасады в осях 1-4.3, 4.3-1		
Проверил	Удальцова	03.23						
И контр.	Удальцова	03.23						
						ООО "СОВМЯКО ПРОЕКТ" № СР-П-174-0102012 СР-В-0 №2328 от 22.07.16		



1. Отметки со знаком *** даны относительно отм. уровня кормового стола

117/23 - КР1.3 ГЧ					
«Многоквартирный комплекс на 2400 квартир и 2800 мест для проживания по адресу: Кемеровская область - Кузбасс, Чебулинский муниципальный округ АОЗП "Чебулинское" (1-й этап строительства)»					
Изм.	Колонт.	Лист	В. ДОК	Подпись	Дата
Радиальное отделение (1-й этап строительства)					Лист
П					2
Разработчик	Сухорукова	03.23	000 "СОВМЯКО ПРОЕКТ"		
Проверил	Удальцова	03.23	№ СРО-П-174-0102012		
И. контр.	Удальцова	03.23	СР-во №2328 от 22.07.16		



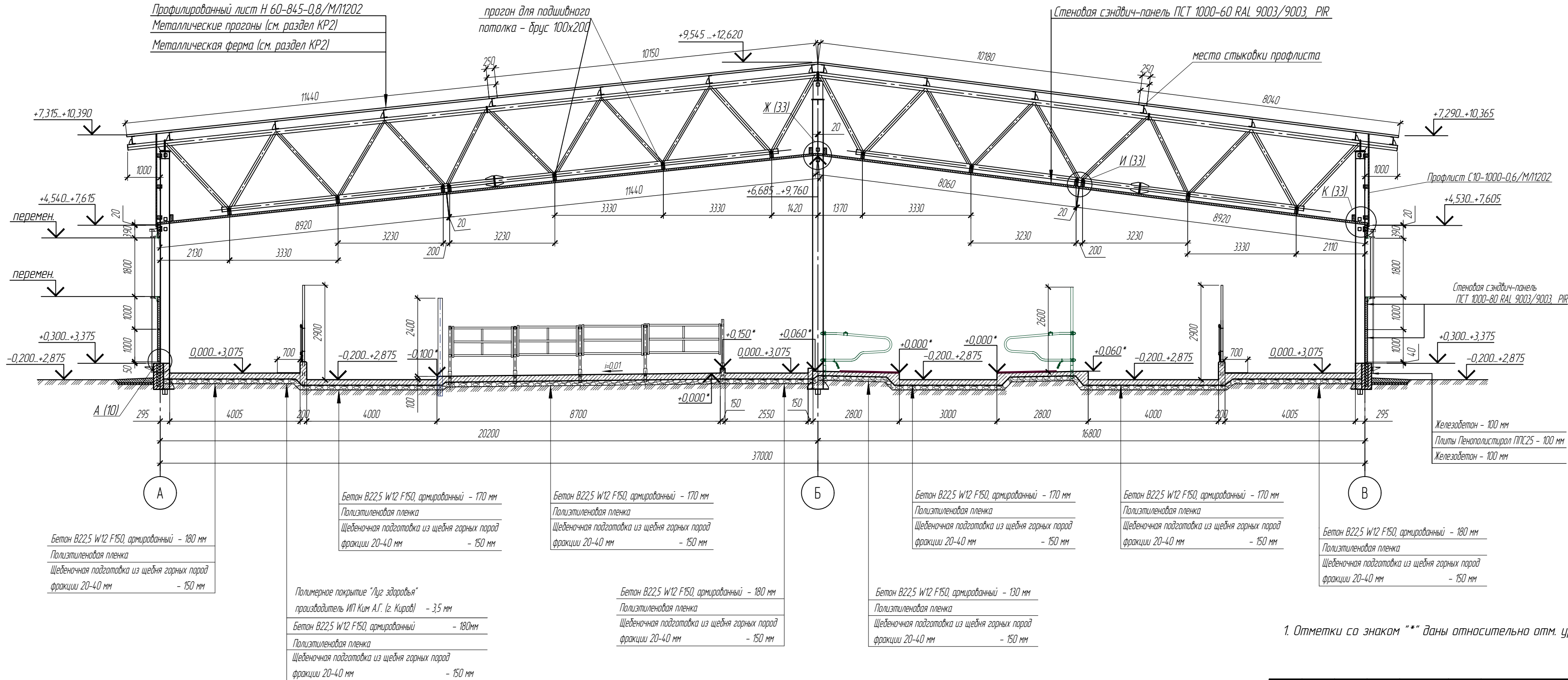
 - наружная стена из сэндвич-панели
 - кирпичная перегородка
 - номер помещения
 - тип двери

Номер помещения	Наименование	Площадь, м2	Категория помещ.
1	Кабинет	40.32	
2	Комната для просушки телат	13.14	В4
3	Комната для просушки телат	12.92	В4
4	Помещение для проблемных каров	79.73	В4


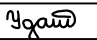
1. За относительную угол 0,000 принята отп. чистого пола карнового стола по оси "43" проектируемого здания, что соответствует абсолютной отметке 164,22.
2. За относительную угол +3,075 принята отп. чистого пола карнового стола по оси "Г" проектируемого здания, что соответствует абсолютной отметке 167,295.
2. Отметки со знакам ** даны относительно отп. уброя карнового стола.
3. Экспликация полов см. лист 12.
4. Водосток заполнения проемов см. лист 9.
5. Внутренние поверхности цоколя цингури помещений после демонирования должны быть идеальными, гладкими.
6. Разделение технологического оборудования пометки совмещены с разделом ИОС.1.7.
7. Зону пандусов, близку эвездочек, выполнять после установки оборудования.

Καταγραφή Φορμάρι Α3 x

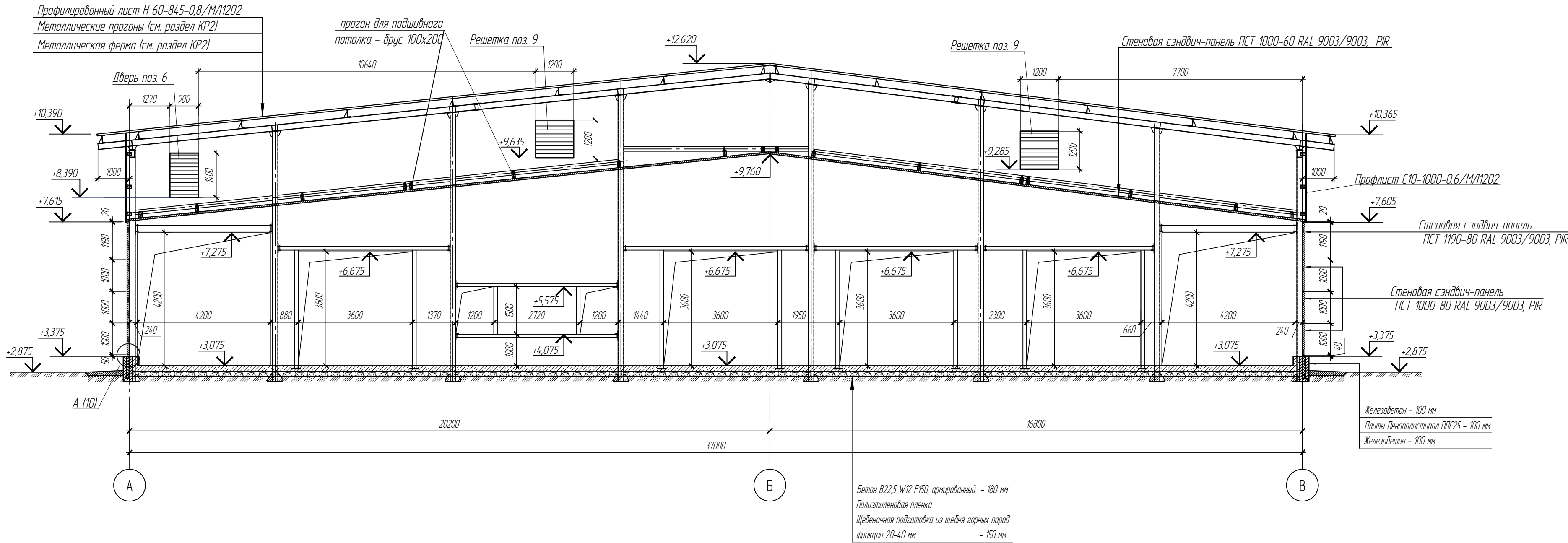
Разрез 1-1 (3)



1. Отметки со знаком "*" даны относительно отм. уровня кормового стола.

						117/23 - КР13. ГЧ			
						«Молочно-товарный комплекс на 2400 коров и 2800 голов молодняка» по адресу: Кемеровская область- Кузбасс, Чебулинский муниципальный округ, АОЗТ "Чебулинское" (I-II этапы строительства)			
Изм.	Колуч.	Лист	№ док	Подпись	Дата	Родильное отделение (I-ый этап строительства)	Стадия	Лист	Листов
							П	4	
Разраб.	Сухарукова				03.23	Разрез 1-1	ООО "СОВМОЛКО ПРОЕКТ" № СРО-П-174-01102012 Св-во №2328 от 22.07.16		
Проверил					03.23				
Н. контр.	Удашова				03.23				

Разрез 2-2 (3)

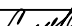



СОГЛАСОВАНО

Взам. инв. №


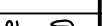
Подпись и дата

Инв. № подл.

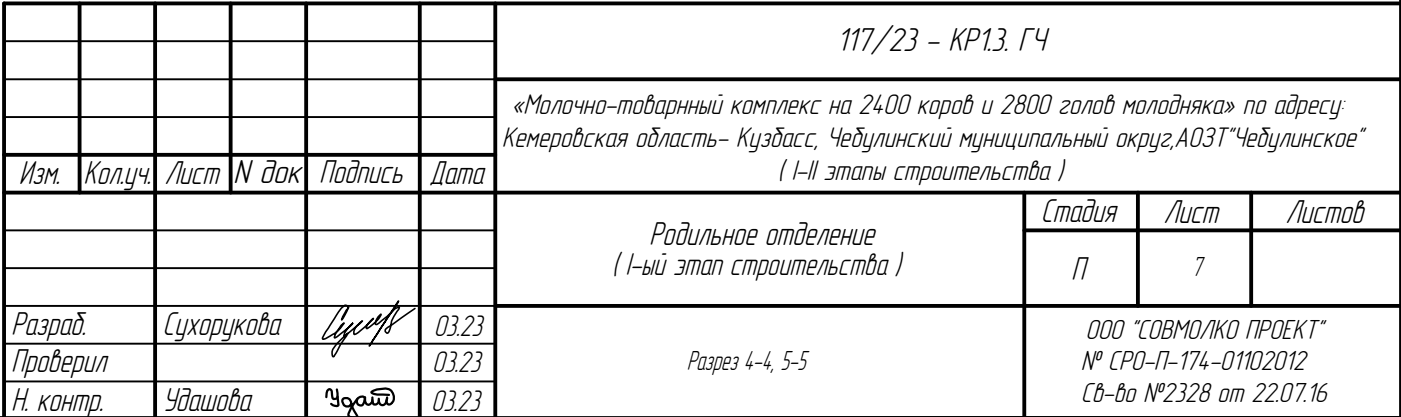
						117/23 – КР1.3. ГЧ				
						«Молочно-товарный комплекс на 2400 коров и 2800 голов молодняка» по адресу: Кемеровская область – Кузбасс, Чебулинский муниципальный округ, АОЗТ "Чебулинское" (I-II этапы строительства)				
Изм.	Колуч.	Лист	№ док	Подпись	Дата	Родильное отделение (I-ый этап строительства)		Стадия	Лист	Листов
								П	5	
Разраб.	Сухарукова				03.23	Разрез 2-2		ООО "СОВМОЛКО ПРОЕКТ" № СРО-П-174-01102012 Св-во №2328 от 22.07.16		
Проверил					03.23					
Н. контр.	Удашова				03.23					

Профилированный лист Н 60-845-0,8/М11202
Металлические прогоны (см. раздел КР2)
Металлическая ферма (см. раздел КР2)

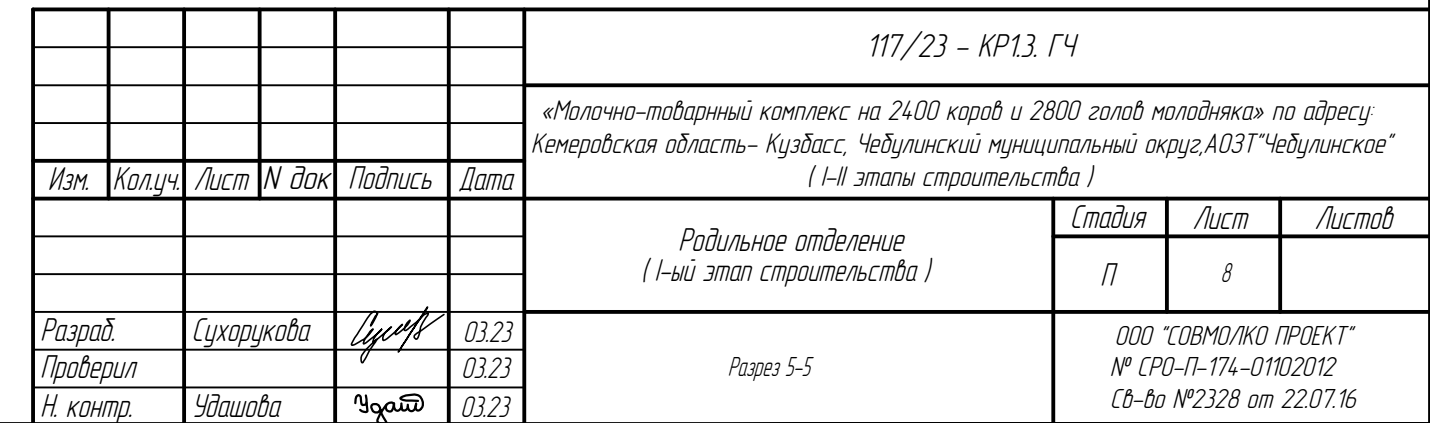


						117/23 – КР1.3. ГЧ		
						«Молочно-товарный комплекс на 2400 коров и 2800 голов молодняка» по адресу: Кемеровская область– Кузбасс, Чебулинский муниципальный округ, АОЗТ "Чебулинское"		
Изм.	Колуч.	Лист	№ док	Подпись	Дата	(I-II этапы строительства)		
						Родильное отделение (I-ый этап строительства)		Стадия
						П		Лист
								Листов
Разраб.	Сухорукова				03.23	Разрез 3-3	ООО "СОВМОЛКО ПРОЕКТ"	
Проверил					03.23		№ СРО-П-174-01102012	
Н. контр.	Удашова				03.23		Сб-во №2328 от 22.07.16	

Копировал: _____ Формат: А4 x 3

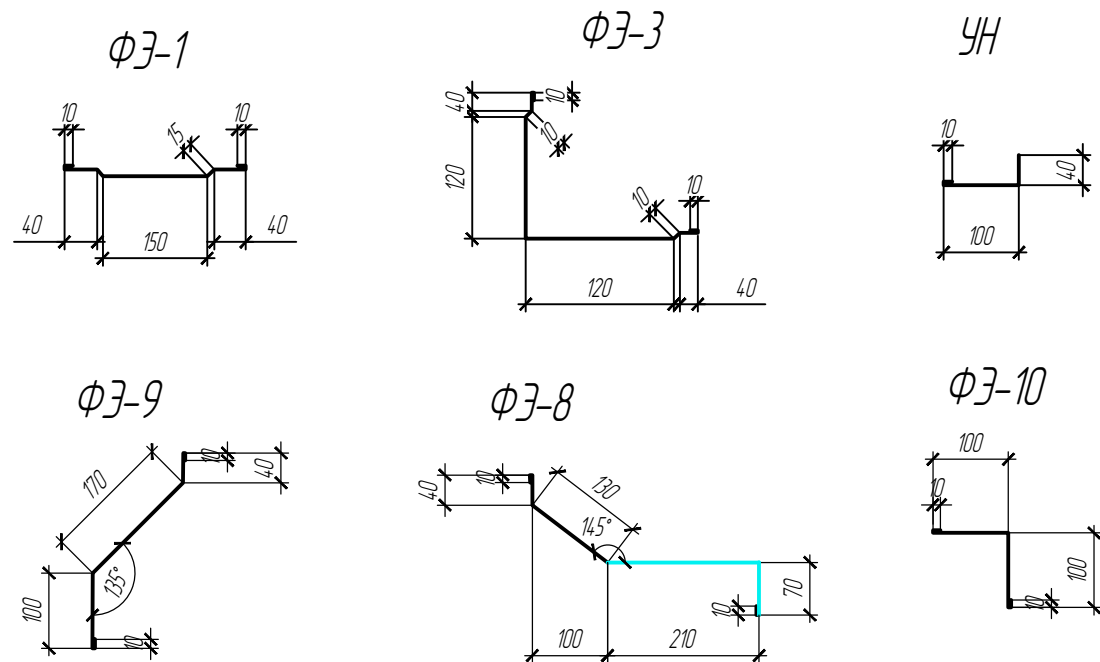


прогон для подшивного
потолка - брус 100х200



Спецификация материалов наружных стен

Поз.	Обозначение	Наименование	Кол.	Масса ед.,кг	Примеч.
	ТУ 5284-006-77983254-2012	Панель стеновая ПСТ 1000 80 RAL 9003/9003, PIR, кв.м.	1299.3		см. примеч. 1
	ТУ 5284-006-77983254-2012	Панель стеновая ПСТ 1190 80 RAL 9003/9003, PIR, кв.м.	473.2		



1. В спецификации площадь сэндвич-панелей дана с учетом обреза. Площадь обреза – 55 кв.м (Панель стеновая ПСТ 1000 80 RAL 9003/9003, PIR) 175 кв.м (Панель стеновая ПСТ 1190 80 RAL 9003/9003, PIR).
2. Крепление фасонных элементов к сэндвич-панели выполнить саморезами 4,2х16. Количество саморезов – 5411 шт.
3. Крепление фасонных элементов к бетонному цоколю выполнить дюбель-гвоздями оцинкованными с насаженной шайбой 4,5х30 (ТУ 14-4-1731-2017) с шагом 600мм (количество – 873 шт.).

Общие требования к стеновым сэндвич-панелям:

- Раскладка стеновых сэндвич-панелей производится техническим отделом торговой марки ООО "ПрофХолод" после детальных замеров всех несущих конструкций здания.
- Панели металлические стеновые трехслойные с наполнителем из пенополиизоцианурата торговой марки производителя ООО "ПрофХолод". Изготовление и эксплуатация в соответствии с ТУ 5284-006-77983254-2012
 - Приняты стеновые сэндвич-панели артикула ПСТ 1190 80 RAL 9003/9003 и ПСТ 1000 80 RAL 9003/9003 для устройства стен и ПСТ 1190 60 RAL 9003/9003 для устройства подвесного потолка. Стыковочный замок в виде одинарного шип-паза с изоляционным материалом из пенополиизоцианурата (PIR), ширина панелей 1000 мм, 1190 мм. Ориентация панелей – горизонтальная.
 - Степень агрессивного воздействия на панели изнутри здания – среднеагрессивная. Покрытие внутренней поверхности панелей – полиэфирное.
 - В соответствии с классификацией по каталогу RAL принят цвет внутренней поверхности RAL 9003, цвет наружной поверхности – RAL 9003.
 - Качество полимерного покрытия металлических листов панелей должно соответствовать требованиям ГОСТ 9.4.10-88. Защитные покрытия металлических элементов креплений и заделки стыков должны соответствовать по коррозионной стойкости покрытиям металлических листов панелей и не должны вызывать контактной коррозии. Самонарезающие винты обрабатываются антикоррозионным покрытием. Полимерное покрытие поверхностей металлических листов панелей должно быть защищено от механического воздействия при транспортировании. Защитную монтажную пленку следует удалять немедленно после монтажа панели. Срок хранения панелей с неудаленной защитной монтажной пленкой не более 3 месяцев.
 - Крепление панелей к несущим конструкциям, герметизацию панелей между собой, заделку стыков между панелями следует выполнять в соответствии с СП 70.13330.2012, с проектом стенового ограждения и монтажными чертежами завода-изготовителя. В качестве крепежа для сэндвич-панелей к стальной конструкции применяются самонарезающие винты HSP-R-S19 5,5/6,3x105 (для панелей 60мм) с антикоррозионным покрытием и резиновой шайбой EPDM. При применении самонарезающих винтов не нужно сверлить предварительных отверстий.
 - Операции по распиловке панелей и вырезке технологических отверстий, проемов рекомендуется выполнять электролобзиком или ручной циркулярной пилой.
 - Сверление отверстий в панелях при установке элементов крепления должно производиться с применением специального инструмента.
 - Оси отверстий должны быть перпендикулярными к плоскости панелей.
 - Удары по панелям, и другие механические воздействия, образующие дефекты (прогиб, повреждение полимерного покрытия) на панели при монтаже, установке креплений, заделке стыков и примыканий не допускаются.
 - Крепление к панелям лестниц, промышленных проводов, технологического оборудования и арматуры не допускается.
 - Поверхность стальных листов панелей следует очищать от загрязнений и пыли моющими средствами, не вызывающими повреждений защитных покрытий листов. Не допускается применять для очистки и мытья поверхности панелей органические растворители, щелочные и другие вещества, которые могут повредить защитное покрытие стальных листов и утеплитель.
 - Крепление панелей к несущим конструкциям здания производить через уплотнитель (терморазделяющую полосу).
 - По всей длине наружных стен к цоколю закрепить уголок 75х5 мм с шагом 2000 мм по ГОСТ 8509-93. Уголок крепится к цокольной панели анкер-шпилькой HST M8x75 по 2 шт. на каждый уголок 75х5. В местах опирания уголка на бетонный цоколь проложить 2 слоя гидроизола ГИ-Г ГОСТ 7415-86 на битумной мастике.
 - Поверхность уголка 75х5 покрыть эмалью ЭП-575 ТУ 6-10-1634-77 за 2 раза по слою грунтовки ЭП-057. Площадь покраски – 236 кв. м.
 - Закуп нащельников и уплотнителей только после обмера всех зазоров.


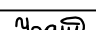
						117/23 – КР13. ГЧ		
						«Молочно-товарный комплекс на 2400 коров и 2800 голов молодняка» по адресу: Кемеровская область– Кузбасс, Чебулинский муниципальный округ, АОЗТ "Чебулинское" (I-II этапы строительства)		
Изм.	Кол.уч.	Лист	N док	Подпись	Дата	Родильное отделение (I-ый этап строительства)	Стация	Лист
							П	9
								Листов
Разраб.	Сухорукова				03.23	Общие требования к стеновым сэндвич-панелям. Спецификация материалов наружных стен	ООО "СОВМОЛКО ПРОЕКТ" № СРО-П-174-01102012 Св-во №2328 от 22.07.16	
Проверил					03.23			
Н. контр.	Удашова				03.23			

Спецификация материалов для устройства вентпанелей

Поз.	Обозначение	Наименование	Кол.	Масса ед., кг	Примеч.
	ГОСТ 24454-80*; 8486-86*	Доска 150х50, п.м.	386,2		
		Профиль обрамления из оцинкованной стали t=0,7 мм с полимерным покрытием, b=315 мм, п.м.	426,2		
		Саморез 4,8х28 с прессшайбой, шт.	14,22		
		Саморез НСС-R-S19 6,3х135 с ЭПДМ-прокладкой, шт.	800		
		Анкер-шпилька HSA M12х80, шт.	188		

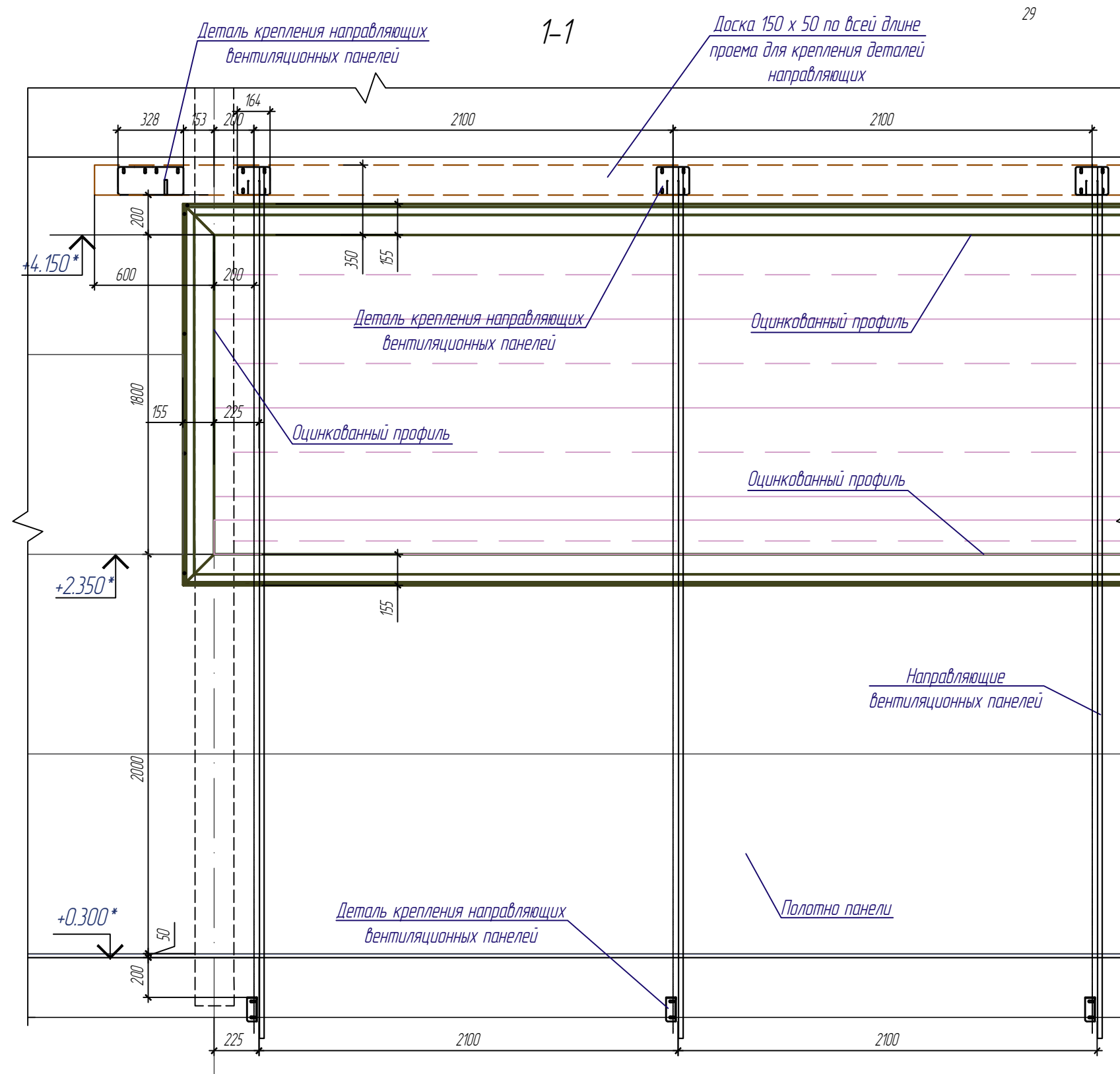
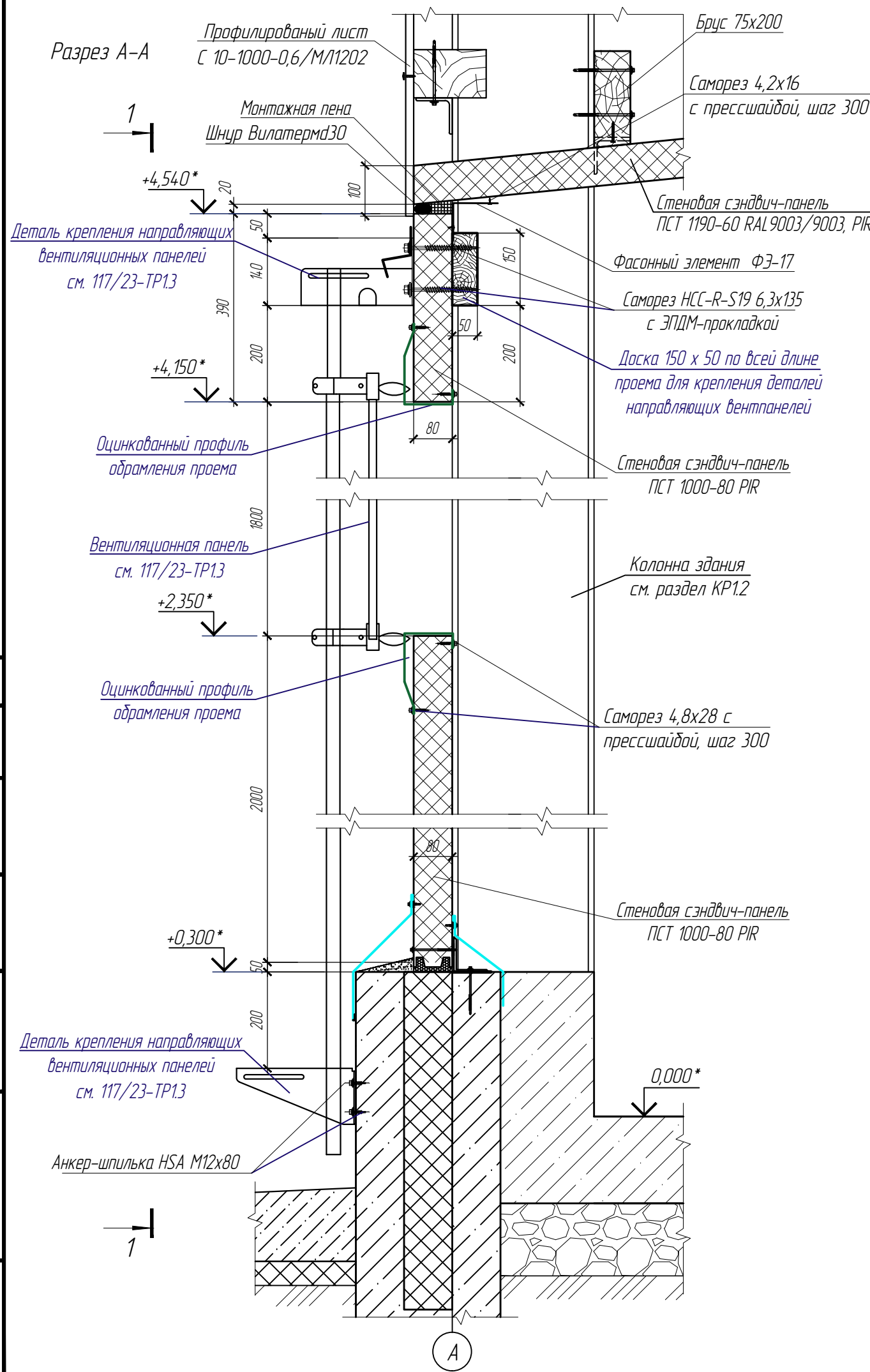
Общие указания по монтажу конструкции вентпанелей:

1. Для изготовления конструкции применять пиломатериалы хвойных пород по ГОСТ 8486-86 с размерами по ГОСТ 24454-2006. Древесина должна быть не ниже 2 сорта с расчетными характеристиками по СП64.13330.2017. Влажность древесины не должна превышать $12\% \pm 3\%$.
2. Предусмотреть герметичную защиту зазоров между строительными конструкциями и конструкциями сдвижных панелей верхней и нижней частей проемов здания.
3. Для монтажа сдвижных панелей необходимо выполнить предмонтажные работы:
– в верхней части проема для сдвижных панелей заложить доски размером – 50х150 мм.
Доски крепятся деталями из конструкции сдвижных панелей при помощи саморезов НСС-Р-S19 6,3х135 с ЭПДМ-прокладкой.
- Произвести покраску досок биозащитным составом "Пирилакс-Люкс". Расход состава не менее 180 г/кв.м.
Площадь обработки – 155 кв.м.
4. Деталь крепления сдвижных панелей в верхнем уровне крепить к доске 50х150 с помощью саморезов НСС-Р-S19 6,3х135 с ЭПДМ-прокладкой, в нижнем уровне – к бетонному цоколю анкер-шпилькой HSA M12х80 (диаметр анкера уточнить по месту).
5. Профиль обрамления проема крепить с помощью саморезов 4,8х28 (кол-во саморезов – 1422 шт.).
6. Спецификация материалов дана на все проемы.
7. Проемы под сдвижные панели по оси А зеркальны проемам по оси В.
8. Отметки со знаком "*" даны относительно отм. уровня кармозового стола.
9. Сдвижные вентиляционные панели см. в разделе 117/23-ТР13.

						117/23 – КР.13. ГЧ				
						«Молочно-товарный комплекс на 2400 коров и 2800 голов молодняка» по адресу: Кемеровская область– Кузбасс, Чебулинский муниципальный округ, АОЗТ «Чебулинское» (I-II этапы строительства)				
Изм.	Колуч.	Лист	№ док	Подпись	Дата	Радильное отделение (I-ый этап строительства)		Страница	Лист	Листов
								П	15	
Разработ.	Сухарукова				03.23	Разрез 7-7		ООО "СОВМОЛКО ПРОЕКТ" № СРО-П-174-01102012 Сб-№ №2328 от 22.07.16		
Проверил					03.23					
Н. контр.	Удашова				03.23					

Копировал

Формат А4 х 3



Оцинкованный профиль – обрамление проемов под вентиляционные панели

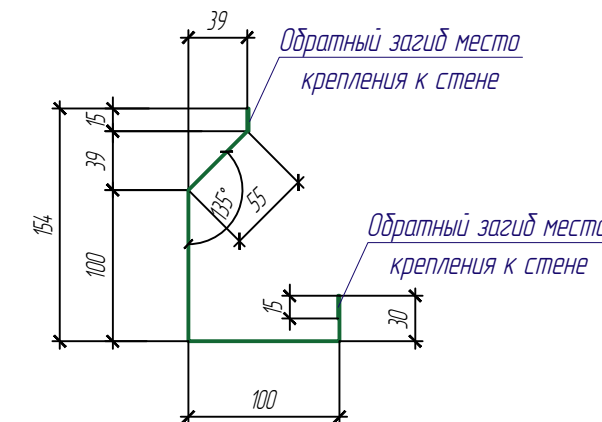
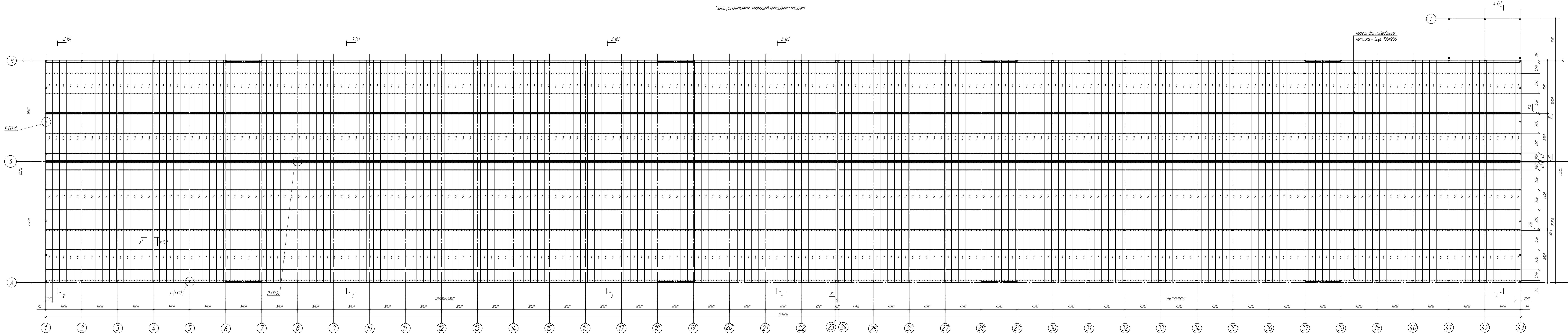
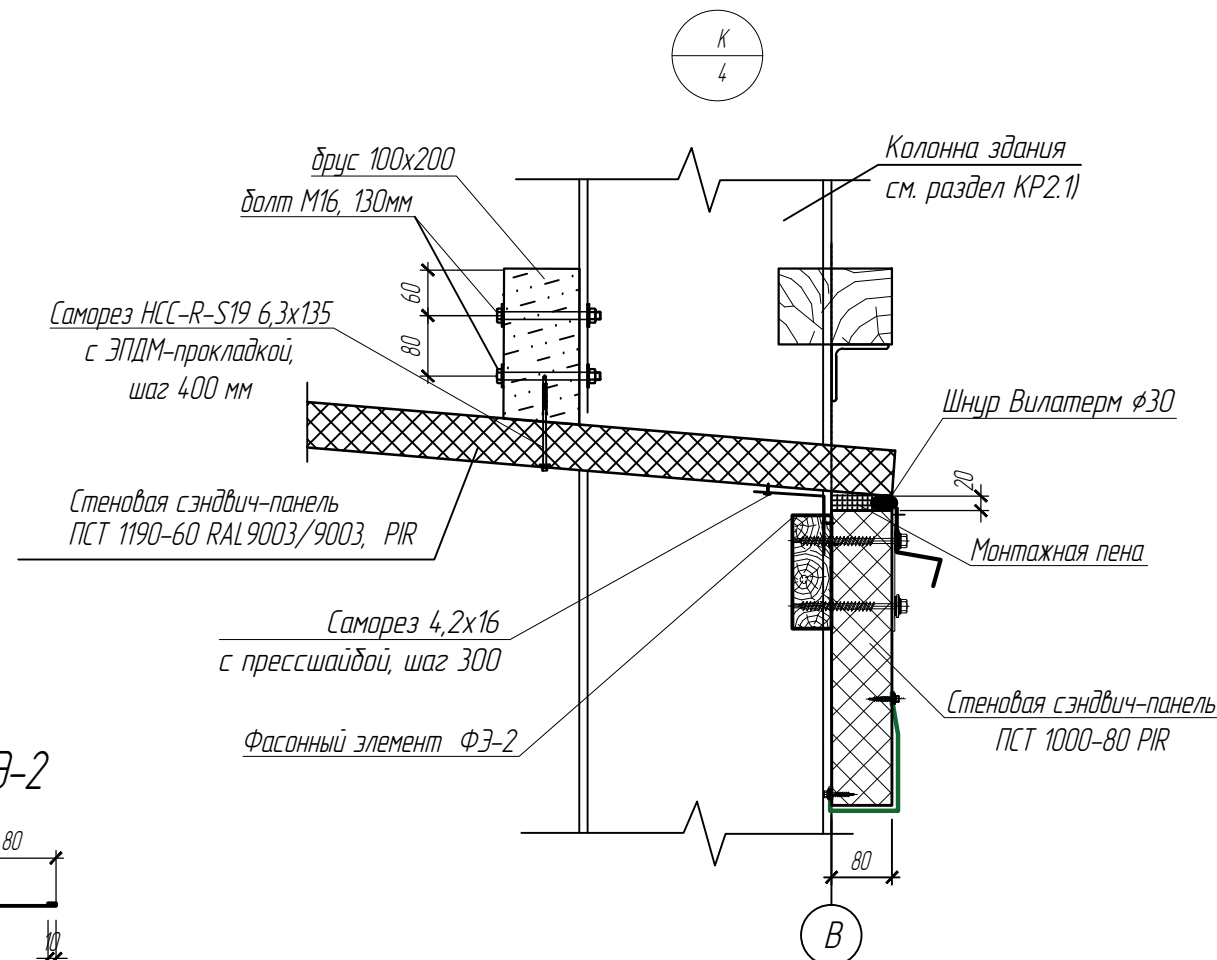
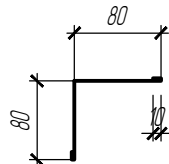


Схема расположения элементов подшивного потолка



1. В качестве подшивного потолка приняты стеновые сэндвич-панели ГОСТ 1190 60 ПР-03-РАЛ 9003-05/ 9003-05). Стыкочный замок в виде одинарного шип-паза с изоляционным материалом из пенополиизоциурата, ширина панелей 1190 мм. В соответствии с классификацией по каталогу RAL принят цвет внутренней поверхности RAL9003, наружная поверхность RAL9003.
2. Общие требования к стеновым сэндвич-панелям см. лист 9.
3. Для изготовления деревянных конструкций (брус 100х200) применять пиломатериалы хвойных пород по ГОСТ 8486-86 с размерами по ГОСТ 24454-80. Древесина должна быть не ниже 2 сорта с расчетными характеристиками по СП 64.13330.2017. Влажность древесины не должна превышать 12%±3%.
4. Данный лист смотреть совместно с листом 30.
5. Отверстия под вентиляционные шахты выполнять по месту.

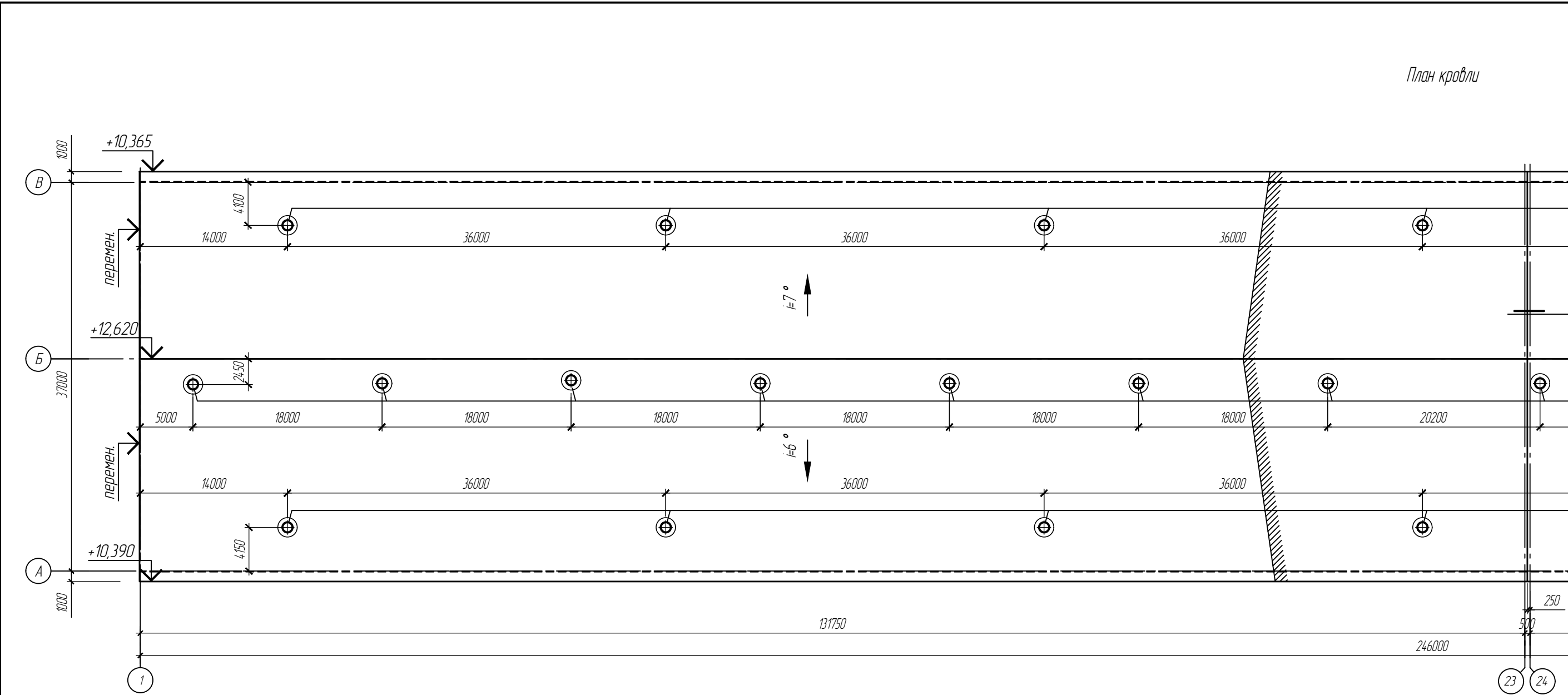
						117/23 – КР13 ГЧ			
							«Многоквартирный комплекс на 2400 квартир и 2800 голов молодняка» по адресу Кемеровская область – Кузбасс, Чебулский муниципальный округ АОЗТ "Чебулское" (I-II этапы строительства)		
зм	Колуч	Лист	И.Ф.О.	Подпись	Дата		Таблица	Лист	Листов
							п	3	
Разработчик	Сухорукова	03.23	Схема расположения элементов подшивного потолка						
Проверил		03.23							
И.Ф.О.	Удальцова	03.23							
							ООО "СОВМЯКО ПРОЕКТ" № СРО-П-174-01020212 СР-во №2328 от 22.07.16		



1. Древесину в месте контакта с металлом обработать эпоксидной шпатлевкой ЭП-0010. Площадь обработки – 146 кв.м.
2. Отверстия в древесине под болты сверлить.
3. Деревянные конструкции подшивного потолка обработать биозащитным составом "Пирилакс-Люкс". Расход состава не менее 180 г/кв.м. Площадь обработки – 3300 кв.м.
4. Сэндвич-панели к деревянному брусу 100х200 крепить самонарезающими винтами HCC-R-S19 6,3х135, HCC-R-S19 6,3х135 с антикоррозионным покрытием и резиновой шайбой EPDM производства Harpoon с шагом 400 мм.

Формат А4 х 3

Согласовано					
Взам. инж.Н					
Подп. и дата					
Инж.Н подл.					

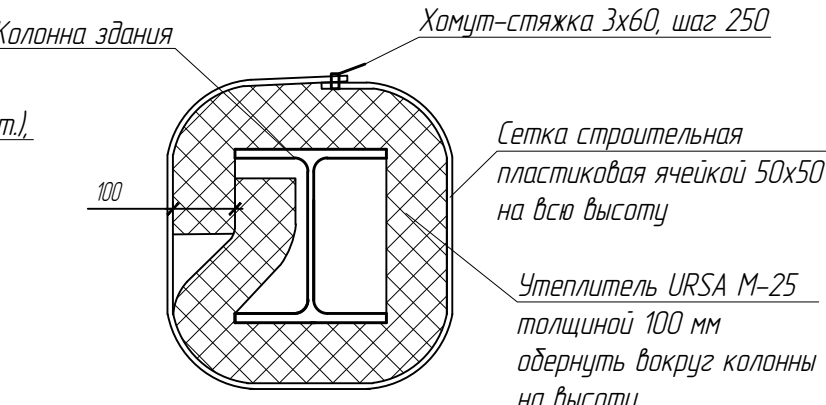


Спецификация элементов кровли

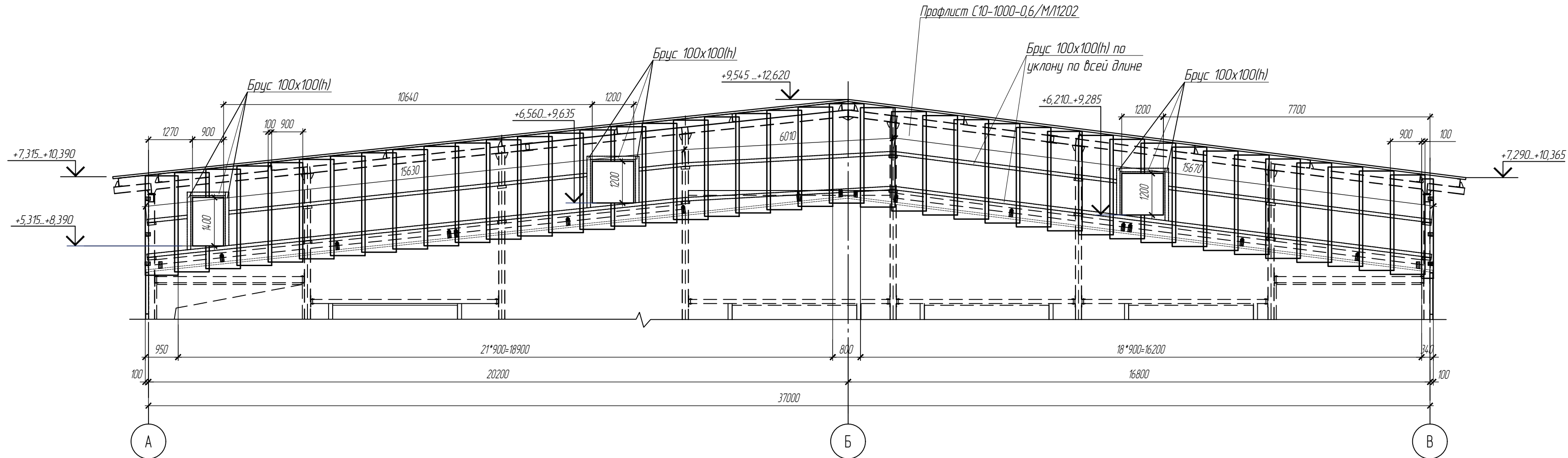
Поз.	Обозначение	Наименование	Кол.	Масса ед., кг	Примеч.
	ГОСТ 24045-2016	Н 60-845-0,8/М/11202 L=11440 мм (S=2821 кв.м), шт.	274		RAL5002
	ГОСТ 24045-2016	Н 60-845-0,8/М/11202 L=10150 мм (S=2503 кв.м), шт.	274		RAL5002
	ГОСТ 24045-2016	Н 60-845-0,8/М/11202 L=10180 мм (S=2510 кв.м), шт.	274		RAL5002
	ГОСТ 24045-2016	Н 60-845-0,8/М/11202 L=8040 мм (S=1983 кв.м), шт.	274		RAL5002
	ООО "ПрофХолод"	Фасонный элемент ФЗ-5, п.м	250.1		RAL5002
	ООО "ПрофХолод"	Фасонный элемент ФЗ-6, п.м	554.2		RAL5002
	ООО "ПрофХолод"	Фасонный элемент ФЗ-7, п.м	50.3		RAL5002
		Уплотнитель кровельный, п.м	694.3		

- Данный лист см. совместно с листом 35, 36, 37.
- Все работы по устройству кровли производить при температуре до минус 10С и при отсутствии снегопада, гололеда и дождя, не допуская замачивания утеплителя атмосферными осадками и в соответствии:
 - СП 17.13330.2017 "Кровли";
 - СП 71.13330.2017 "Изоляционные и отделочные покрытия";
 - СНиП 12-03-2001, СНиП 12-04-2002 "Безопасность труда в строительстве".
- Площадь кровли коровника по геометрическим размерам - 12582,1 кв.м.
- В качестве покрытия кровли в осях 1-43/А-В принят профилированный лист Н 60-845-0,8/М/11202. Общий расход профлиста принят с учетом нахлеста и обрези - 13658.3 кв.м. (в том числе обрезь - 27,1 кв.м).
- Величина нахлеста профлиста вдоль ската - 250 мм, поперек ската - 15 волны.
- Профилированный настил крепить к полкам прогонов самонарезающими винтами с уплотнительными шайбами Нагрооп с ЕРDM 5,5х80 по периметру здания в каждой волне, в остальных местах - через волну (количество винтов - 15388 шт.). Листы профнастила крепятся между собой комбинированными заклепками Нагрооп ф4,0 Dk7,0 K10 F4,1-4,2 с шагом 500 мм (количество заклепок - 32161 шт.).
- Крепление панелей к несущим конструкциям здания производить через уплотнитель (терморазделяющую полосу).
- Крепление фасонных элементов выполнить саморезами 4,8х28 (количество саморезов - 3208 шт.).

						117/23 - КР1.3. ГЧ		
						«Молочно-товарный комплекс на 2400 коров и 2800 голов молодняка» по адресу: Кемеровская область- Кузбасс, Чедулинский муниципальный округ, АОЗТ "Чедулинское" (I-II этапы строительства)		
Изм.	Кол.уч.	Лист	И док	Подпись	Дата	Родильное отделение (I-ый этап строительства)	Стadia	Лист
							П	Листов
Разраб.	Сухарукова	Сухарукова		03.23	План кровли	ООО "СОВМОЛКО ПРОЕКТ" № СРО-П-174-01102012 Сб-во №2328 от 22.07.16		
Проверил				03.23				
Н. контр.	Удашова	Удашова		03.23				




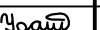
Профлист С10-1000-0,6/МЛ1202



Спецификация элементов стенового ограждения межферменного пространства

Поз.	Обозначение	Наименование	Кол.	Масса ед., кг	Примеч.
	ГОСТ 24045-2016	С10-1000-0,6/М11202 h=2,7м (84 шт.) кв.м	226.8	6,4	RAL5002
	ГОСТ 24045-2016	С10-1000-0,6/М11202 h=2,64м (548 шт.) кв.м	1446.7	6,4	RAL5002
	ГОСТ 24454-80, 8486-86	Брус 150х100 (h), п.м	1477.0		узлы М, Н
	ГОСТ 24454-80, 8486-86	Брус 100х100 (h), п.м	666.6		

1. Данный лист смотреть совместно с листом 33.

						117/23 – КР1.3. ГЧ		
						«Молочно-товарный комплекс на 2400 коров и 2800 голов молодняка» по адресу: Кемеровская область- Кузбасс, Чебулинский муниципальный округ, АОЗТ "Чебулинское" (I-II этапы строительства)		
Изм.	Колуч.	Лист	N док	Подпись	Дата		Стадия	Лист
						Родильное отделение (I-ый этап строительства)	П	Листов
Разраб.	Сухорукова				03.23	Схема раскладки профлиста стенового ограждения межферменного пространства по оси 1 и 4-3	ООО "СОВМОЛКО ПРОЕКТ" № СРО-П-174-01102012 Св-во №2328 от 22.07.16	
Проверил					03.23			
Н. контр.	Удашова				03.23			