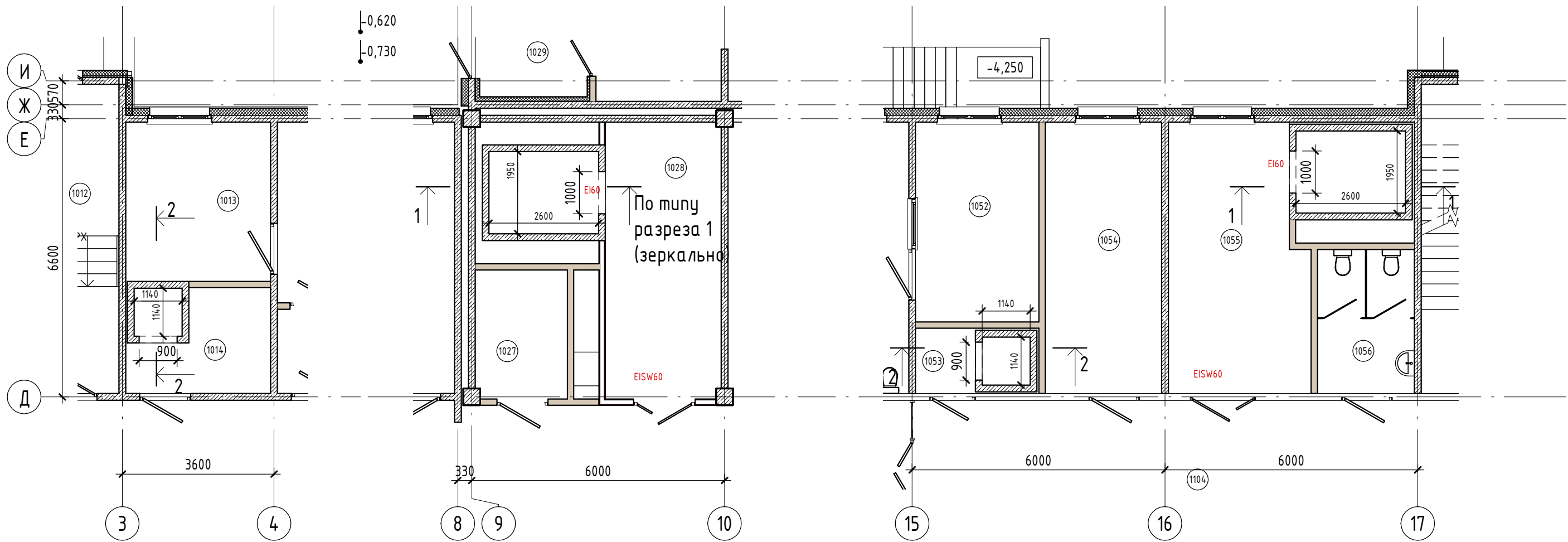
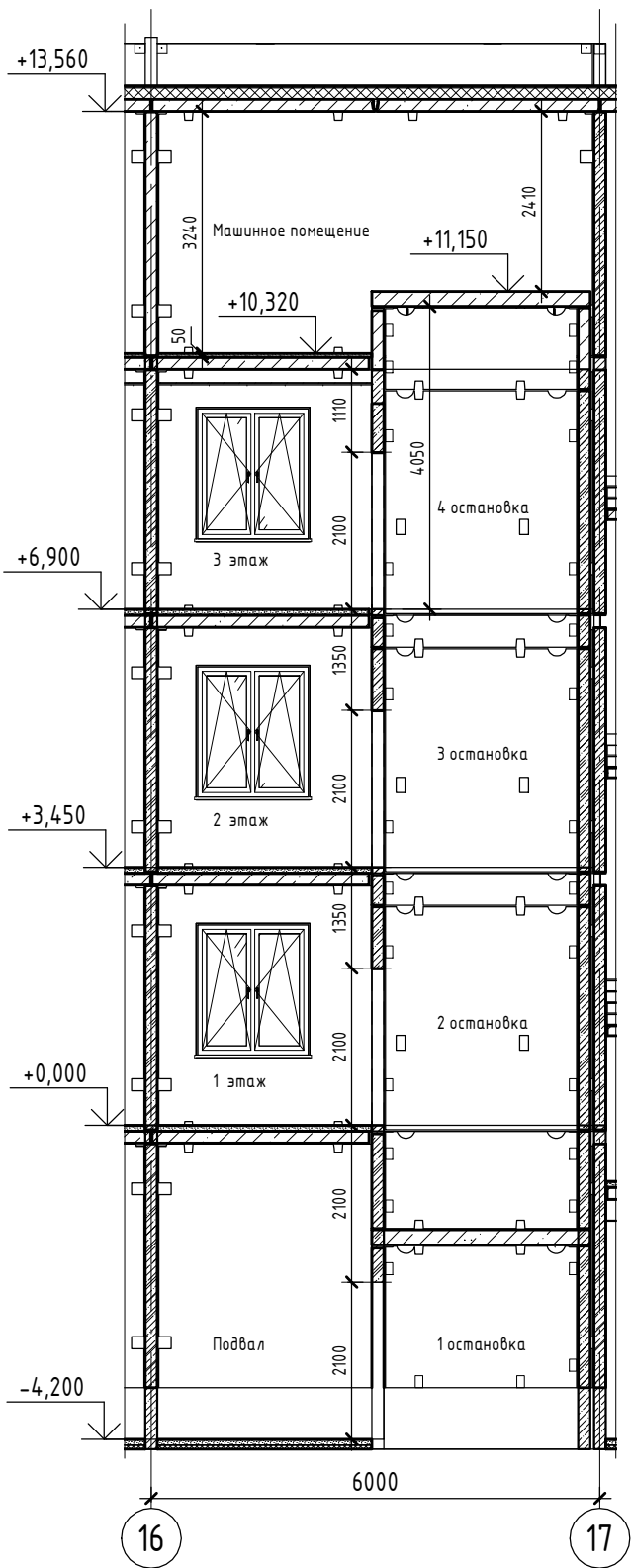


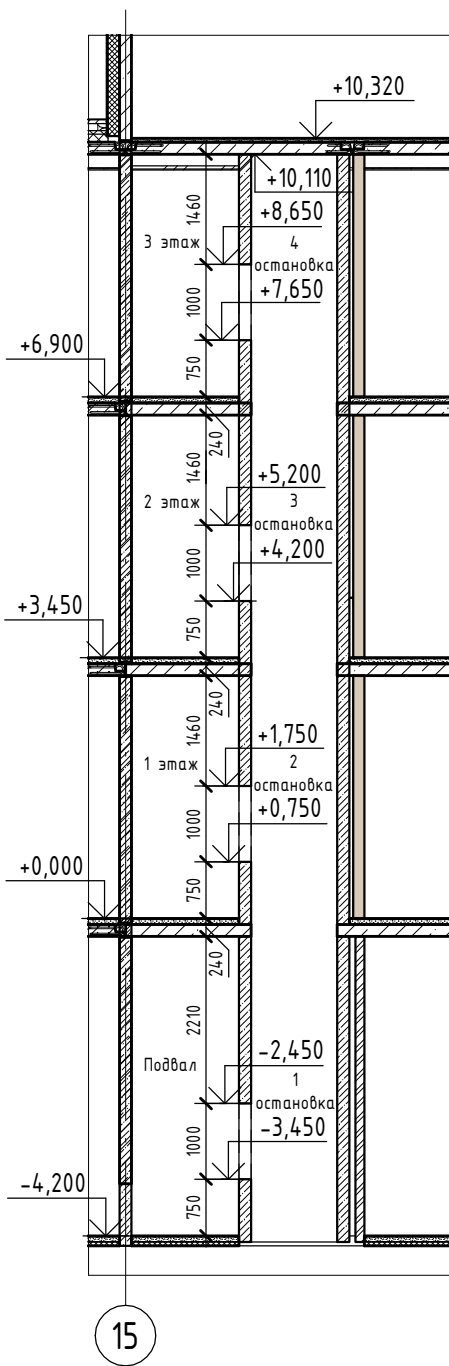
Фрагмент плана 1 этажа



Разрез 1-1



Разрез 2-2



1. Лифты в осях 9-10; 16-17 и Д-Е грузопассажирские. Грузоподъемность лифта 1000 кг. Тип кабины – обычная, лифт для пожарных подразделений, доступный для инвалидов. Внутренние размеры кабины (ширина × глубина × высота), 1100х2100х2100мм. Размер дверей (ширина × высота), 1000*2100мм. Наличие машинного помещения – есть. Огнестойкость дверей шахты – EI60.
2. Подъемники в осях 3-4; 15-16 и Д-Е грузовые, грузоподъемность – 100 кг. Назначение: медицинский для перемещения отходов класса А, Б.

Согласовано		
Инв. № подл.	Подп. и дата	Взам. инв. №

						6895 – Задания			
						«Поликлиника ГБУЗ «Промыленовская районная больница»			
Изм.	Кол.уч.	Лист	№ док.	Подп.	Дата	Наименование здания	Стадия	Лист	Листов
							П	777	
						Задание на лифты			