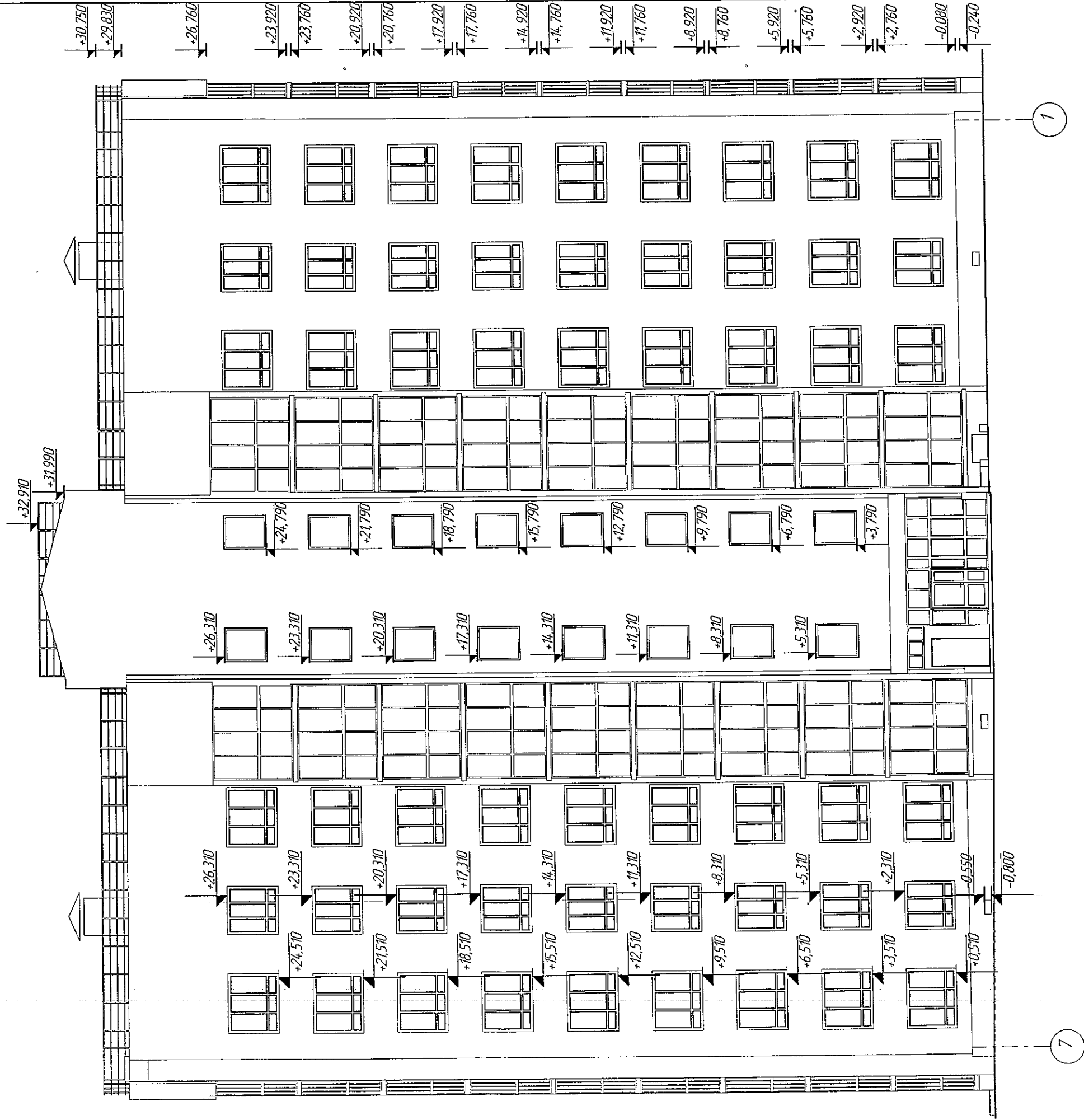


Фасад 7-1.



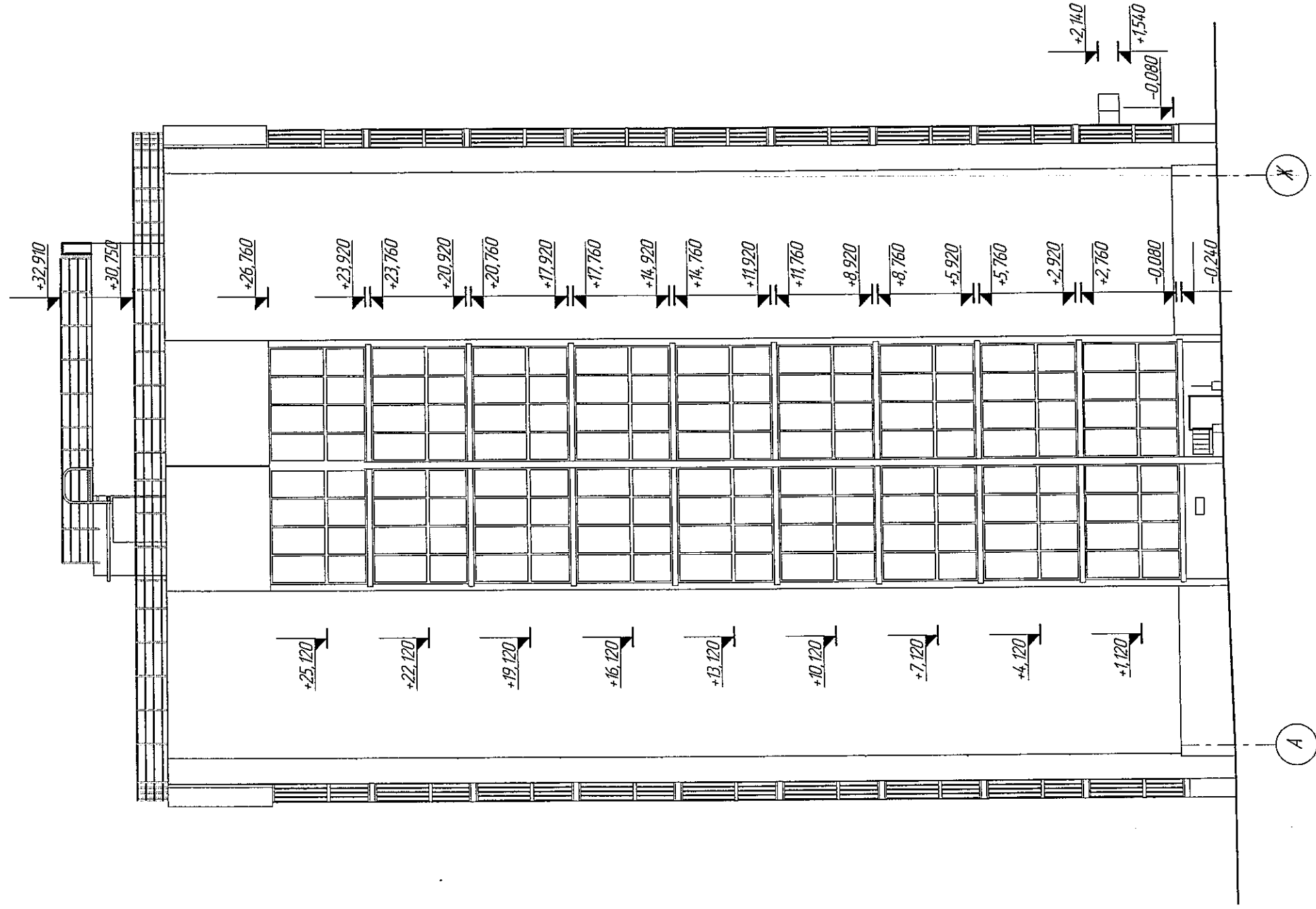
ООО «ДС-СТРОЙ»
В ПРИСУТСТВИИ РАБОТ
ПРОЕКТА ИСПОЛНЕНА
19.10.2018г.

Инд. № подл.	Подпись и дата	Взам. инд. №
--------------	----------------	--------------

2018						6601-AP				
						г. Кемерово, Центральный район, микрорайон 7Б. Жилой дом №7Б.				
Изм.	Кол.уч.	Лист	№ док.	Подп.	Дата	Дом представитель ДП.12-9		Стадия	Лист	Листов
Разработ.		Масленников			19.10.18			Р	14	
Проеб.		Матвеев				Фасад 7-1 М 1:150.		ООО ПИ "Кузбассгорпроект"		
Рук. гр.		Нягин								
Гл. спец.		Копысов								
Н. контр.		Кридалов								

г. Кемерово, Центральный район, микрорайон 7Б. Жилой дом №7Б.

Фасад А-Ж



ООО «ДС-СТРОЙ»

В ПРОЦЕССЕ РАБОТ

ЛИЦЕНЗИЯ № 19.10.2018г.

19.10.2018г.

6601-AP

г. Кемерово, Центральный район, микрорайон 7Б, Жилой дом №7Б.

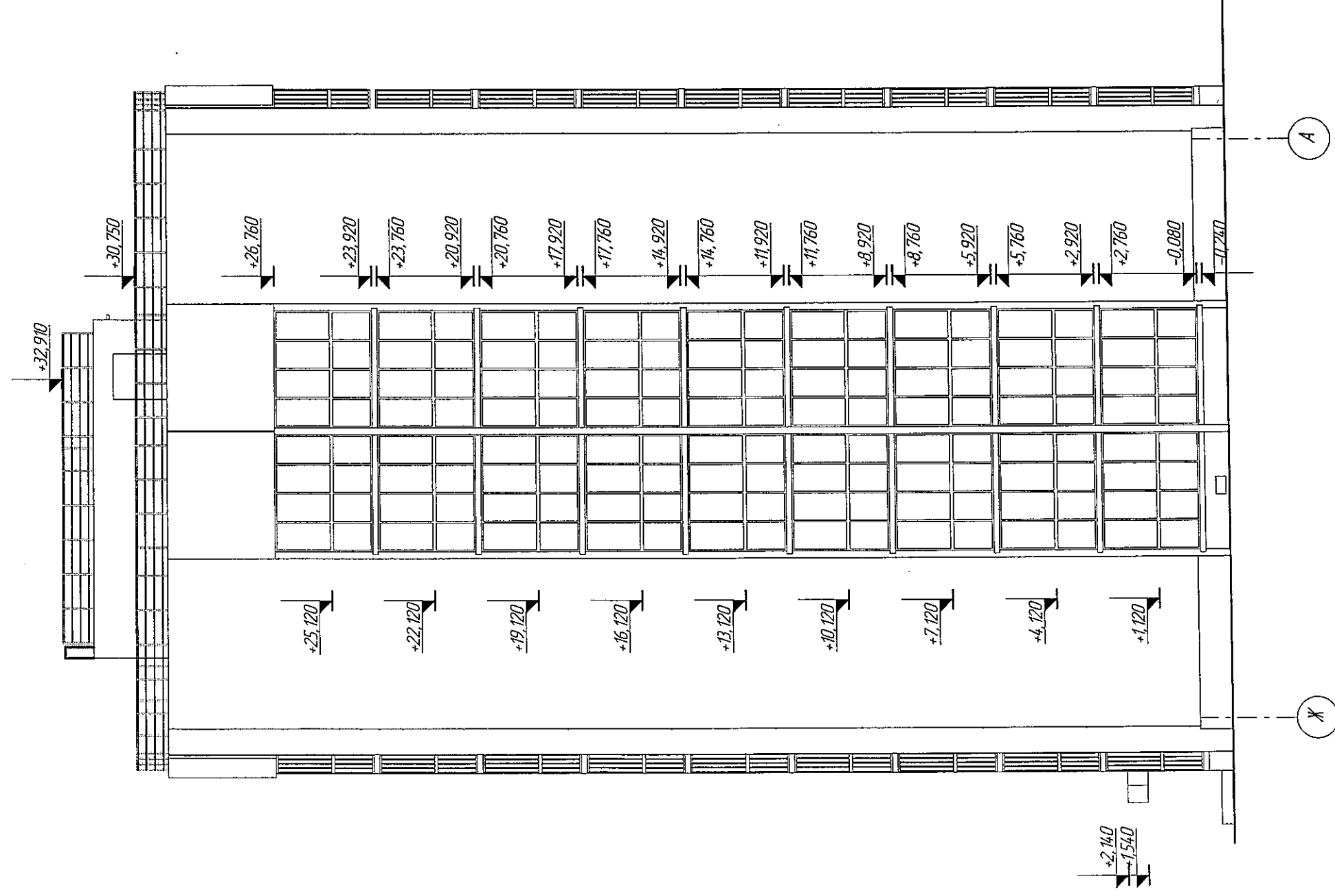
Дом представитель ДП.12-9

Фасад А-Ж. М 1:150.

ООО ПИ
"Кузбассггорпроект"

Изм.	Колуч.	Лист	№ док.	Подп.	Дата
Разраб.	Масленников	Масленников	Масленников	Масленников	15.08
Проб.	Матвеев	Матвеев	Матвеев	Матвеев	15.08
Рук. гр.	Нягин	Нягин	Нягин	Нягин	15.08
Гл. спец.	Копысов	Копысов	Копысов	Копысов	15.08
Н. контр.	Криболова	Криболова	Криболова	Криболова	15.08

Фасад Ж-А.



000-010-01000
В ПРОИЗВОДИТЕЛЬНОМ РАБОТ
ПЛАНИНГОВЫЙ ОТДЕЛ ТАИНСКОГО РАЙОНА
10.10.2017.

[illegible]

№ 1	Имя и фамилия	Подпись и дата
№ 2	Имя и фамилия	Подпись и дата

Ведомость элементов заполнения проемов (начало)

Поз.	Обозначение	Наименование	Кол-во на этаж					Всего	Примечание	
			техподполье	1 эт.	тип. эт.	чердак	кровля			
Дверные блоки										
1	ГОСТ 31173-2016	ДСН Оп Прз Л Н О 1860-870	2	0	0	0	0	2	Оборудовать доводчиком с уплотнителем в притворах	
2		ДСВб Оп Брз Л Н О 1860-980	2	0	0	0	0	2	Оборудовать доводчиком	
3	НПО "ПУЛЬС" серия 1036.2-3.02	ДПМ ПУЛЬС-01/30 1860-980/1	1	0	0	0	0	1	Оборудовать доводчиком	
4	ГОСТ 475-2016	ДС Рн 1 Г Пр 2060-770 П	0	5	40	0	0	45	Оборудовать переточной решеткой, в нижней части полотна	
5		ДС Рн 1 Г Пр 2060-770 П	0	6	48	0	0	54		
6		ДМ Рн 1 О Прб 2060-870	0	4	32	0	0	36		
7		ДМ Рн 1 О Прб 2060-870	0	4	32	0	0	36		
8		ДМ Рн 1 Г Прб 2060-870	0	6	48	0	0	54		
9		ДМ Рн 1 Г Прб 2060-870	0	6	40	0	0	46		
10		ДМ Рн 2 О Прб 2060-1170	0	1	8	0	0	9		
11		ДМ Рн 2 О Прб 2060-1170	0	2	16	0	0	18		
12	ГОСТ 31173-2016	ДСВ Оп Прз Пр Н О 2060-980	0	3	24	0	0	27	Уплотнитель в притворах	
13		ДСВ Оп Прз Л Н О 2060-980	0	3	24	0	0	27		
14		ДСВ Оп Прз Пр Н О 2030-980	0	1	0	0	0	1		
15		ДСВ Оп Прз Л Н О 2030-980	0	2	0	0	0	2		
16		ДСВ Оп Прз Пр Н О 2110-980	0	0	8	0	0	8		
17		ДСВ Оп Прз Л Н О 2110-980	0	0	16	0	0	16		
18	ГОСТ 23747-2014	ДАН О П Дб Пр Р 2030-1500	0	1	0	0	0	1	Оборудовать доводчиком	
19	ГОСТ 31173-2016	ДСН Оп Прз Л Н О 2060-980	0	1	0	0	0	1		
20		ДСВх Оп Прз Пр Н О 2060-980	0	0	8	0	0	8	Оборудовать доводчиком с уплотнителем в притворах	
21	НПО "ПУЛЬС" серия 1036.2-3.02	ДПМ ПУЛЬС-01/30 2060-870	0	0	0	1	0	1	Уплотнитель в притворах	
22		ДПМ ПУЛЬС-01/30 1700-870	0	0	0	1	0	1		
23		ДПМ ПУЛЬС-01/30 1700-980/1	0	0	0	1	0	1		
24	ГОСТ 31173-2016	ДСВб Оп Брз П Н О 1460-980	0	0	0	1	0	1		
25		ДСН Оп Прз П Вн О 1460-870	0	0	0	9	0	9	Уплотнитель в притворах	
26		ДСН Оп Прз Л Н О 1460-960	0	0	0	1	0	1		
27	ГОСТ 30970-2014	ДПН О П Оп Пр Р 2230-790	0	5	40	0	0	45	С заполнение двухкамерным стеклопакетом 4М1-12-4М1-12-4М1. См. схему двери лист 17	
28		ДПН О П Оп Л Р 2230-790	0	4	32	0	0	36		

1. Перед заказом окон, дверей и витражей, размеры проемов уточнить по месту. Размеры дверей даны с учетом монтажного зазора. Монтажные зазоры по 20 мм. Узлы крепления оконных блоков к стенам выполнить по ГОСТ 30971-2012.
2. Ширина прохода в свету для типов дверей 1-3, 12-17, 19 - не менее 800 мм. Ширина прохода в свету для двери типа 20 должна быть не менее 1050 мм. Ширина прохода в свету для двери типа 18 должна быть не менее 1200 мм. Ширина прохода приведена с учетом толщины дверного полотна открытого на 90°.
3. Высота прохода в свету для типов дверей 1-3, 21 - не менее 1800 мм. Высота прохода в свету для типов дверей 12-20 - не менее 1900 мм. Высота прохода в свету для типов дверей 22-26 - не менее 1500 мм.

Ведомость элементов заполнения проемов (окончание)

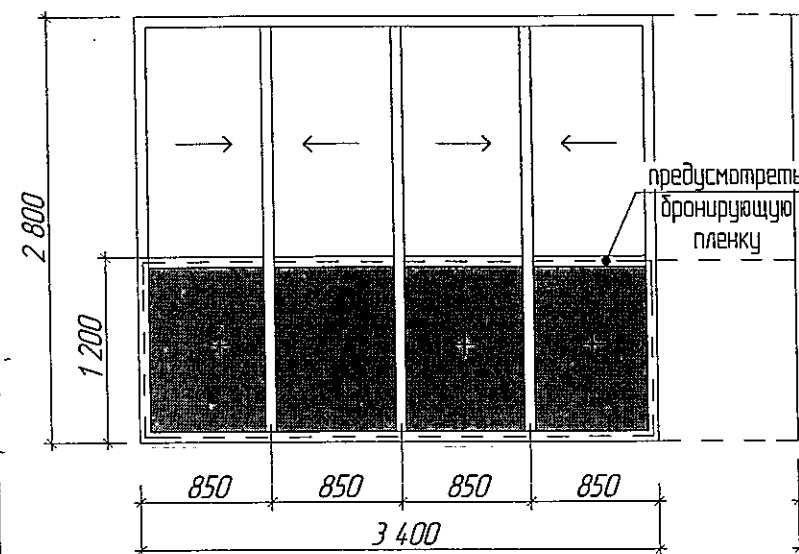
Поз.	Обозначение	Наименование	Кол-во на этаж				Всего	Примечание
			техподполье	1 эт.	тип. эт.	кровля		
Оконные блоки								
ОК-1	ГОСТ 30674-99	ОП Г1 1760-1670 (4М1-14-4М1-14-4И1)	0	4	0	0	4	
ОК-2		ОП Г1 1760-2080 (4М1-14-4М1-14-4И1)	0	9	8	0	17	
ОК-3		ОП Г1 2230-690 (4М1-14-4М1-14-4И1)	0	9	72	0	81	
ОК-4		ОП Г1 1760-1670 (4М1-14-4М1-14-4И1)	0	0	32	0	32	
ОК-5		ОП Г1 1760-2080 (4М1-14-4М1-14-4И1)	0	0	64	0	64	
ОК-6		ОП Г1 1480-1180 (4М1-14-4М1-14-4И1)	0	0	16	0	16	
Подоконные доски								
пд-1	ГОСТ 30673-99	2 220 x 150 x 42	0	4	32	0	36	
пд-2		2220 x 150 x 42	0	10	80	0	90	
пд-3		830x 150 x 42	0	18	144	0	162	
пд-4		1320x 150 x 42	0	0	16	0	16	
Сливы								
сл-1	ГОСТ 14918-88	2 220 x 150 x 42	0	4	32	0	36	
сл-2		2220 x 150 x 42	0	8	64	0	72	
сл-3		1320x 150 x 42	0	0	16	0	16	
Люки								
Л-1	Индивидуальное изготовление по серии 1036.2-3.02	ЛПМ-ПУЛЬС 01/30 1160-760	0	0	0	0	1	в машинном отделении
Вентиляционные решетки								
Вр-1	Индивидуальный заказ см. лист 18	вентиляционная решетка 500 x 250	10	0	0	0	10	см. схему решетки лист 17
Витражи								
В-1	Индивидуальный заказ см. схему витража лист 18	витраж 3 400 x 2 800 (h)	0	8	64	0	72	Нижнюю часть остекления витража на высоту 1200мм оклеить армирующей пленкой
В-2	Индивидуальный заказ см. схему витража лист 18	витраж 6 360 x 2 800 (h)	0	1	8	0	9	
В-3	Индивидуальный заказ см. схему витража лист 18	витраж 2 330 x 3 000 (h)	0	1	0	0	1	Двери оборудовать доводчиком с уплотнителем в притворах. Двери с заполнением армированным стеклом 4М1. Витраж с заполнением однокламерным остеклением
В-4	Индивидуальный заказ см. схему витража лист 18	витраж 2 160 x 3 000 (h)	0	1	0	0	1	С заполнение однокламерным стеклопакетом 4М1-12-4М1
В-5	Индивидуальный заказ см. схему витража лист 18	витраж 2 480 x 3 000 (h)	0	1	0	0	1	Двери оборудовать доводчиком с уплотнителем в притворах. С заполнение армированным однокламерным стеклопакетом 4М1-12-4М1
В-6	Индивидуальный заказ см. схему витража лист 18	витраж 820 x 2 430 (h)	0	1	0	0	1	Двери оборудовать доводчиком с уплотнителем в притворах. С заполнение армированным однокламерным стеклопакетом 4М1-12-4М1-12-4М1
В-7	Индивидуальный заказ см. схему витража лист 18	витраж 500 x 1 750 (h)	0	1	0	0	1	
			2018					
			6601-AP					
г. Кемерово, Центральный район, микрорайон 75. Жилой дом №75								
Изм.	Кол.уч.	Лист	№ док.	Подп.	Дата	Дом представитель ДП.12-9		
Разраб.	Масленников				30.08			
Проб.	Матвеев					Ведомость элементов заполнения проемов		
Рук. гр.	Нязин							
Гл. спец.	Копысов					ООО ПИ "Кузбассгорпроект"		
Н. контр.	Криволапов							

Стадия Лист Листов

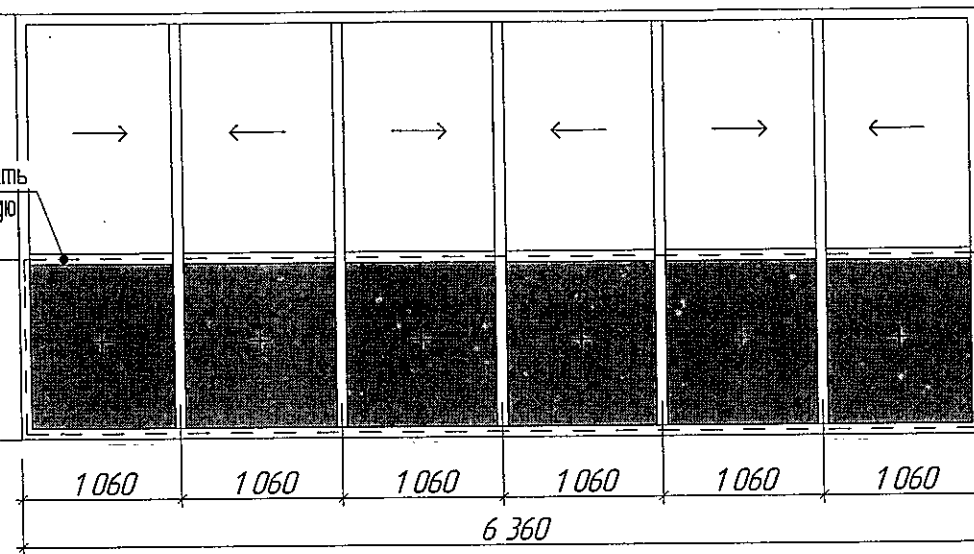
Р 17

ООО ПИ "Кузбассгорпроект"

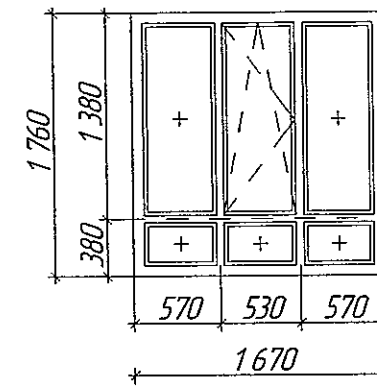
Витраж В-1



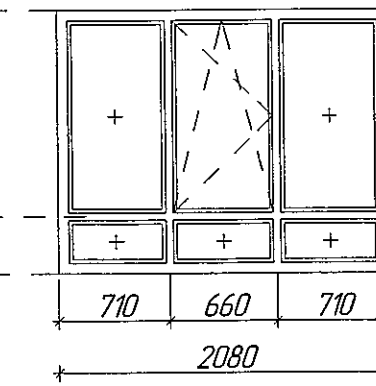
Витраж В-2



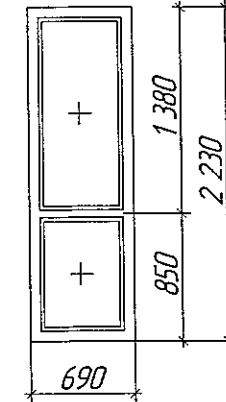
ОК-1



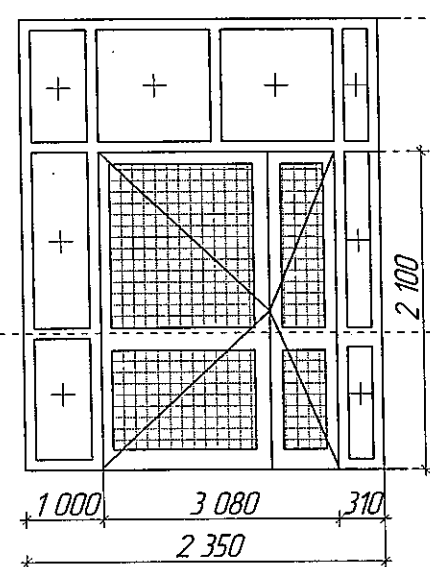
ОК-2



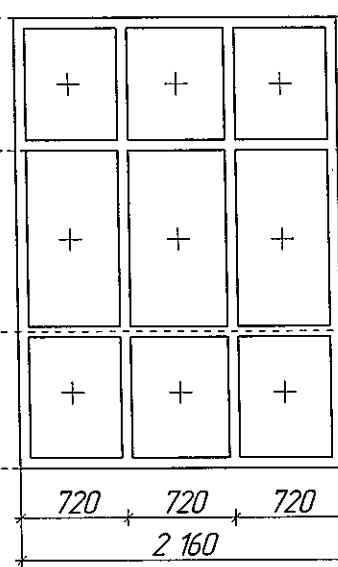
ОК-3



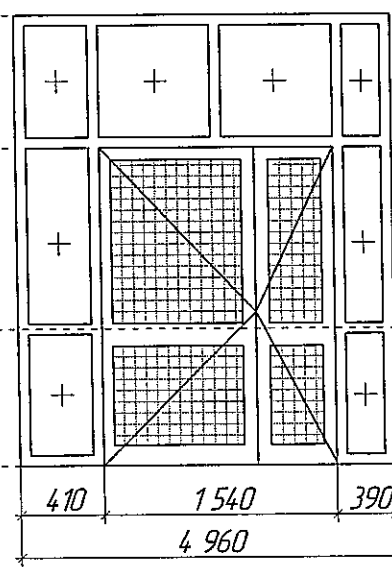
Витраж В-3



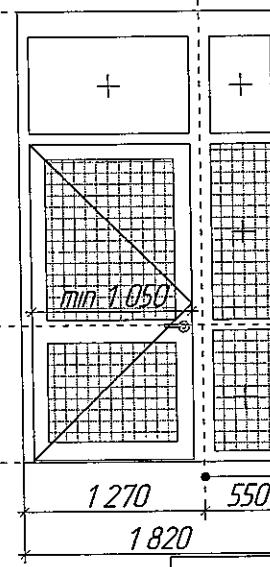
Витраж В-4



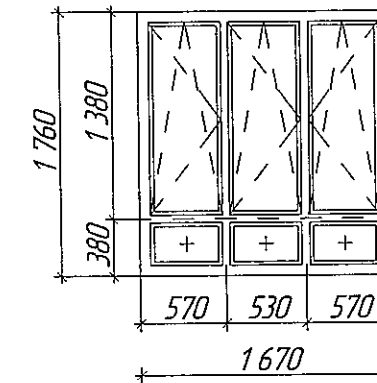
Витраж В-5



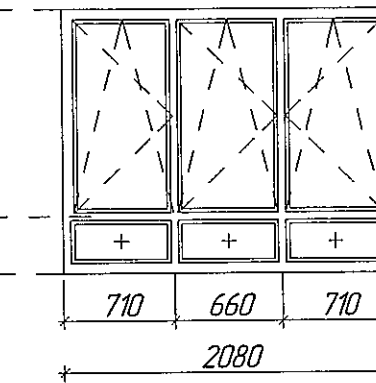
Витраж В-6



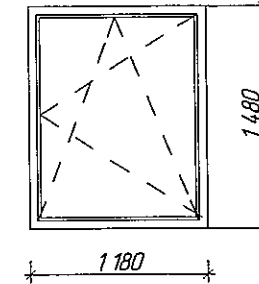
ОК-4



ОК-5



ОК-6



Условные обозначения

- Армированное остекление

Линия изгиба

Спецификация элементов для ВР-1

ООО «СДС-СТРОЙ»

В ПРОСВЕЩЕНИИ РАБОТ

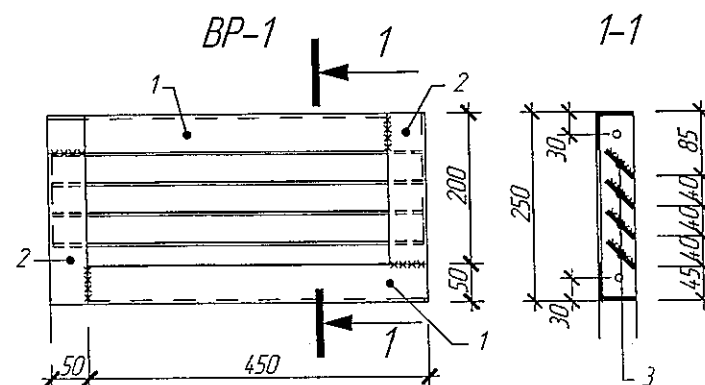
Главный инженер ТАМАСОВ Е.Ш.

10.10.2018г.

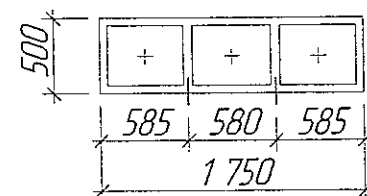
Марка	Обозначение	Наименование	К-во шт.	Масса ед. кг.	Примеч.
ВР-1					
1	ГОСТ 8509-93	Уголок 50x5 L=450 мм	2	1,70	
2	ГОСТ 8509-93	Уголок 50x5 L=200 мм	2	0,75	
3	ГОСТ 19904-90	---- 5x50 L=490 мм	4	0,77	

- Монтажные швы и узлы крепления оконных и дверных блоков к стеновым панелям выполнить по ГОСТу 30971-2002.
- Перед заказом дверных, оконных блоков и витражей размеры проёмов уточнить по месту.

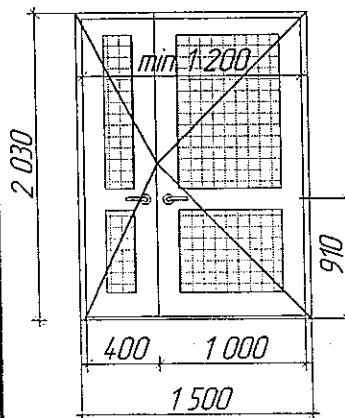
Эскиз вентиляционной решетки ВР-1



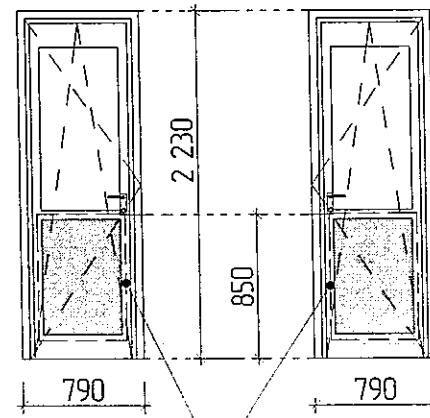
Витраж В-7



18



27



28

предусмотреть армирующую пленку

Взамен инв. N

Подпись и дата

Инв. N подл.

6601-AP

г. Кемерово, Центральный район, микрорайон 7Б. Жилой дом №7Б

Дом представитель ДП.12-9

Ведомость элементов заполнения проёмов

Стадия	Лист	Листов
Р	18	

ООО ПИ
"Кузбассгорпроект"

Ведомость отделки помещений

Наименование или номер помещений	Потолок		Стены или перегородки (ж.б.)		Перегородки (кирпич или керамзитобетон)		Отделка по утеплителю		Перегородки (ГКЛ)		Перегородки (пазогребневые блоки)		Низ стен или перегородок (панель)		
	Площадь	Вид отделки	Площадь	Вид отделки	Площадь	Вид отделки	Площадь	Вид отделки	Площадь	Вид отделки	Площадь	Вид отделки	Площадь	Вид отделки	Высота, мм
Техподполье															
Электрощитовая	11,3	затирка швов, поделка известью	30,2	затирка швов, поделка известью	3,9	штукатурка, затирка, поделка известью (по кирпичу)	4,0	штукатурка по сетке, поделка известью (по утеплителю)	-	-	-	-	-	-	-
Водомерный узел, тепловой узел	49,4	утеплитель "Технофас" - 50 мм, раствор Ceresit CT 190, сетка из стекло-волокну, раствор Ceresit CT 190, грунтовка Ceresit CT 16, поделка известью	12,0	затирка швов, поделка известью	-	-	89,1	утеплитель "Технофас" - 50 мм, штукатурка по сетке из стекло-волокну, поделка известью	-	-	-	-	-	-	-

Первый этаж

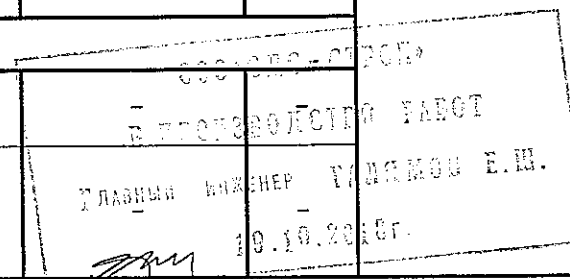
Гостиная, спальня, кухня, коридор, прихожая	361,4	затирка швов, шпаклевка, окраска водоземлю-стойной краской	688,3	затирка швов, шпаклевка, оклейка обоями	68,9	штукатурка - 20мм, шпаклевка, оклейка обоями	-	-	383,4	шпаклевка, оклейка обоями	1,2	шпаклевка, оклейка обоями	-	-	-
Санузел	42,0	затирка швов, шпаклевка, окраска влагостойкой водоземлю-стойной краской	169,6	затирка швов, шпаклевка, окраска влагостойкой водоземлю-стойной краской	-	-	-	-	71,3	шпаклевка, окраска влагостойкой водоземлю-стойной краской	8,0	шпаклевка, окраска влагостойкой водоземлю-стойной краской	-	-	-
Лестничная клетка, лифтовый холл, КУИ, внеквартирные коридоры, тамбур 1, тамбур 2.	85,4	затирка швов, шпаклевка, окраска водоземлю-стойной краской	175,9	затирка швов, шпаклевка, окраска текстурной краской	35,7	штукатурка - 20 мм, декоративная штукатурка "Короед", окраска текстурной краской	24,9 (150 мм), 30,9 (50 мм)	раствор Ceresit CT 190, сетка из стекло-волокну, раствор Ceresit CT 190, грун-товка Ceresit CT 16 декоративная штукатурка "Короед", окраска текстурной краской	4,5	затирка швов, шпаклевка, окраска текстурной краской	4,14	затирка швов, шпаклевка, окраска текстурной краской	2,6	окраска эмалью Tikkurila Betolux Akva (в лестничной клетке)	150
													13,2	окрашенный "сапожок"	
Лоджии	41,5 (в т.ч. торцы плит лоджий)	окраска фасадной краской (в т.ч. торцы плит)	96,2 (в т.ч. торцы и стены лоджий снаружи)	окраска фасадной краской	-	-	-	-	-	-	-	-	-	-	-

Типовой этаж (2-9 этажи)

Гостиная, спальня, кухня, коридор, прихожая	2 891,2	затирка швов, шпаклевка, окраска водоземлю-стойной краской	5 501,5	затирка швов, шпаклевка, оклейка обоями	551,2	штукатурка - 20мм, шпаклевка, оклейка обоями	-	-	3 151,2	шпаклевка, оклейка обоями	9,6	шпаклевка, оклейка обоями	-	-	-
Санузел	336,0	затирка швов, шпаклевка, окраска влагостойкой водоземлю-стойной краской	1 356,8	затирка швов, шпаклевка, окраска влагостойкой водоземлю-стойной краской	-	-	-	-	570,4	шпаклевка, окраска влагостойкой водоземлю-стойной краской	64	шпаклевка, окраска влагостойкой водоземлю-стойной краской	-	-	-
Лестничная клетка, лифтовый холл (см. п. п. 2), внеквартирные коридоры	470,8	затирка швов, шпаклевка, окраска водоземлю-стойной краской	1 359,2	затирка швов, декоративная штукатурка "Короед", окраска текстурной краской	263,2	штукатурка - 20 мм, декоративная штукатурка "Короед", окраска текстурной краской	-	-	11,2	затирка швов декоративная штукатурка "Короед", окраска текстурной краской	37,6	декоративная штукатурка "Короед", окраска текстурной краской	20,8	окраска эмалью Tikkurila Betolux Akva (в лифтовом холле)	150
													63,2	керамогранитная плитка (в лифтовом холле)	
Лоджии	332,0 (в т.ч. торцы плит лоджий)	окраска фасадной краской (в т.ч. торцы плит)	769,6 (в т.ч. торцы и стены лоджий снаружи)	окраска фасадной краской	-	-	-	-	-	-	-	-	-	-	-

Технический этаж

Машинное помещение	23,5	затирка швов, поделка известью	71,1	затирка, поделка известью	-	-	-	-	-	-	-	-	-	-	-
Лестничная клетка	17,5	затирка швов, шпаклевка, окраска водоземлю-стойной краской	69,5	затирка швов, декоративная штукатурка "Короед", окраска текстурной краской	-	-	-	-	-	-	2,0	декоративная штукатурка "Короед", окраска текстурной краской	-	-	-



Взачен инв. N

Подпись и дата

Инв. N подл

- Работы производить в соответствии со СНиП 3.04.01-87 "Изоляционные и отделочные покрытия".
- Отделку потолка лифтового холла 12-го этажа выполнить из листов ГКЛ до отм. +27,620 с последующей отделкой шпаклевкой и окраской водоземлю-стойной краской. Площадь - 17,2 м².
- Площадь отделки наружных откосов окон и дверей составляет 217,2 м². Площадь отделки внутренних откосов окон и дверей составляет 130,2 м².

Изм.	Кол.уч.	Лист	№ док.	Подп.	Дата
Разраб.	Масленников				25.08
Проб.	Матвеев				
Рук. гр.	Нягин				
Гл. спец.	Копысов				
Н. контр.	Крибалинов				

г. Кемерово, Центральный район, микрорайон 7Б. Жилой дом №7Б

Дом представитель ДП.12-9

Ведомость отделки помещений.

Стадия Лист Листов
Р 19

ООО ПИ
"Кузбассгорпроект"

Экспликация полов (начало)

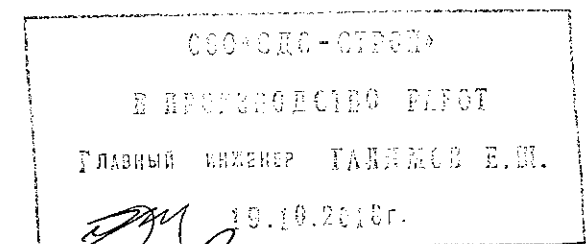
Наименование или номер помещения по проекту	Тип пола	Схема пола или номер узла по серии	Элементы пола и их толщина	Площадь пола, м ²
Технический этаж (техподполье)				
техподполье	1		-стяжка из цементно-песч. раствора М 150 армировать сеткой Ø5 Вр1-100/100 ГОСТ 8478-81 - 40 мм -радиационно-гидроизолирующая мембрана 2 слоя "Паликром" ТУ 5775-002-11212564-96 на битумной мастике -стяжка из цементно-песч. раствора М 150- 20мм -монолитная ж.б. плита из бетона В15 - 100мм -уплотненный грунт с щебнем фракции 20-40 в соотношении 50/50	428,5
электрощитовая, тепловой узел, водомерный узел	2		-обеспыливающая пропитка "Протексил" -стяжка из цементно-песч. раствора М 150 армировать сеткой Ø5 Вр1-100/100 ГОСТ 8478-81 - 40 мм -радиационно-гидроизолирующая и гидроизолирующая мембрана 2 слоя "Паликром" ТУ 5775-002-11212564-96 на битумной мастике -стяжка из цементно-песч. раствора М 150- 20мм -монолитная ж.б. плита из бетона В15 - 100мм -уплотненный грунт с щебнем фракции 20-40 в соотношении 50/50	60,7
1 этаж				
кухня, кухня-гостиная, гостиная, спальня, прихожая, коридор	3		-линолеум на вспененной основе -фиброармированная стяжка из жесткого раствора - 40 мм -утеплитель - экструзионный пенополистирол - 40 мм -ж/б плита перекрытия - 160 мм	365,7
сан.узел	4		-керамическая плитка - 10 мм -мастика клеящая -фиброармированная стяжка из жесткого раствора - 40 мм -гидроизоляция - 2 слоя полиэтиленовой пленки -утеплитель - экструзионный пенополистирол - 40 мм -ж/б плита перекрытия - 160 мм	41,4
внеквартирный коридор, подсобное помещение, лифтовый холл	5		-керамогранитная плитка с шерох. поверхн. - 10 мм -мастика клеящая -фиброармированная стяжка из жесткого раствора - 40 мм -утеплитель - экструзионный пенополистирол - 30 мм -ж/б плита перекрытия - 160 мм	61,9
тамбур 1, тамбур 2	6		-тропурная плитка с шерох. поверхн. - 30 мм -мастика клеящая - 10 мм -ж/б плита перекрытия - 160 мм	10,4
КУИ	7		-тропурная плитка с шерох. поверхн. - 30 мм -мастика клеящая - 10 мм -ж/б плита перекрытия - 160 мм	6,5
2-й этаж				
кухня, кухня-гостиная, гостиная, спальня, прихожая, коридор	8		-линолеум на вспененной основе -самовыравнивающая стяжка - 5-25 мм -ж/б плита перекрытия - 160 мм	2 925,6
сан.узел	9		-керамическая плитка на клеювом составе - 10 мм -самовыравнивающая стяжка - 5-25 мм -гидроизоляция - адмозочная полимерцементная -ж/б плита перекрытия - 160 мм	331,2
лифтовый холл	10		-керамогранитная плитка с шерох. поверхн. - 20 мм -ж/б плита перекрытия - 160 мм	112,0

Экспликация полов (окончание)

Наименование или номер помещения по проекту	Тип пола	Схема пола или номер узла по серии	Элементы пола и их толщина	Площадь пола, м
2-й этаж				
внеквартирный коридор, колясочная	11		-покраска бетонных поверхностей краской с классом пожарной опасности КМ3. -ж/б плита перекрытия - 160 мм	391,2
лестничная клетка (межэтажные площадки)	12		-бетонная поверхность с железнением -ж/б плита перекрытия - 160 мм	141,4
Технический этаж (теплый чердак)				
чердак	13		-стяжка из цементно-песч. раствора М 150 армированная сеткой Ø5 Вр1-100/100 ГОСТ 8478-81 - 50 мм -утеплитель - ППС35 - 50 мм -ж/б плита перекрытия - 160 мм	462,3
машинное помещение	14		-обеспыливающая пропитка "Протексил" -стяжка из цементно-песч. раствора М 150 армированная сеткой Ø5 Вр1-100/100 ГОСТ 8478-81 - 60 мм -ж/б плита перекрытия - 200 мм	15,8

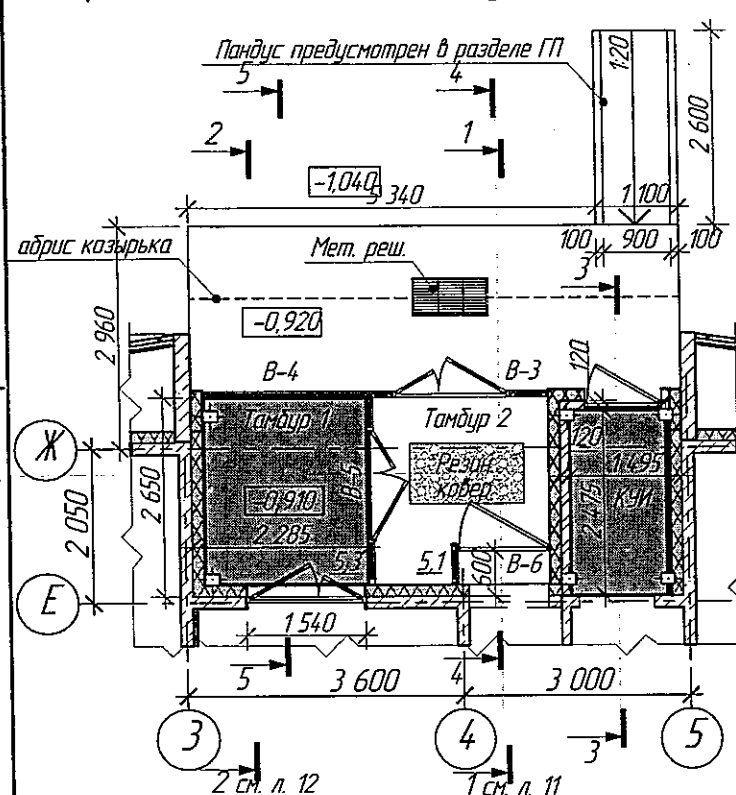
1. Устройство полов должно выполняться после окончания всех строительно-монтажных, электро-технических и отделочных работ. До начала производства работ по устройству полов монтажные отверстия в перекрытиях, зазоры между плитами, места примыкания перекрытий к стенам перегородок, трубам должны быть заделаны цементно-песчаным раствором не ниже М 100. В помещениях с повышенными требованиями к гидроизоляции стыки проклеиваются водозащитной армированной клейкой лентой (марки: PASK, PILM, AVIORA, LEBEBANDER). Если предполагается использовать армирующую сетку: сетка должна быть с ячейкой не более 150х150 мм.

2. В конструкции полов использован линолеум на теплозвукоизолирующей основе (волокно или синтетической вспененной) ГОСТ 18108-80.

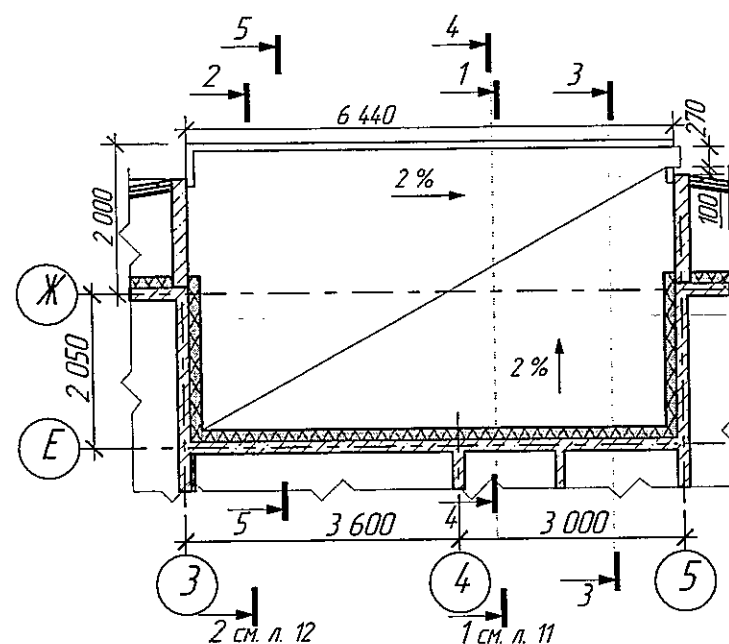


Изм.	Кол.уч.	Лист	№ док.	Подп.	Дата	2018		
Разраб.	Масленников					6601-AP		
Проб.	Матвеев					г. Кемерово, Центральный район, микрорайон 7Б. Жилой дом №7Б		
Рук. гр.	Нягин					Дом представитель ДП.12-9	Стадия	Лист
Гл. спец.	Копысов						P	20
Н. контр.	Криболопов					Экспликация полов.		ООО ПИ "Кузбассгорпроект"

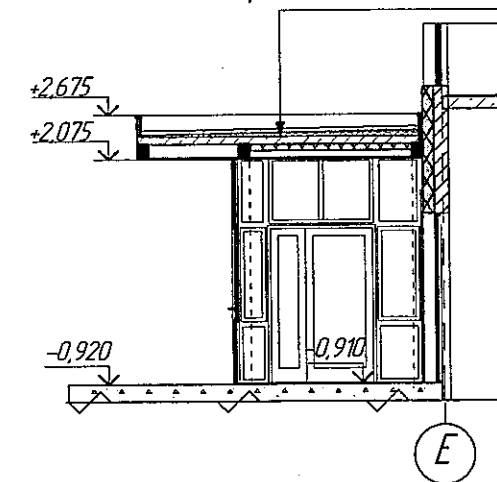
Фрагмент плана входного узла



План кровли входного узла

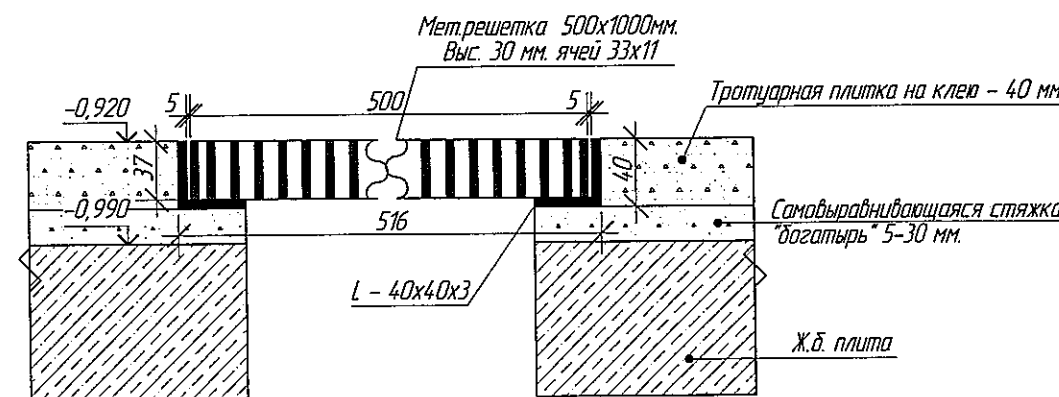


Разрез 5-5

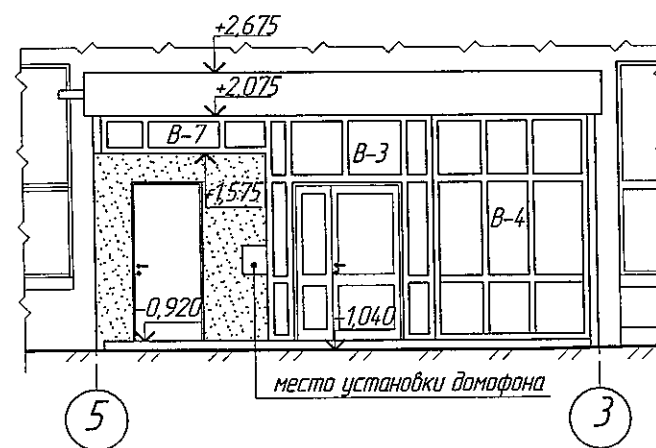


Кровельный ковер - УНИФЛЕКС - 2 слоя
Стяжка из цементно-песч. раствора
М 150 армировать сеткой $\phi 5$ Вр1-100/100
ГОСТ 8478-81 - 50 мм
Разуклонка керамзит, гравий - 30-90 мм
Монолитная плита по профлисту - 160 мм
см. раздел КЖ
Металлические конструкции см. раздел КМ
Утеплитель - "Технофас" - 100 мм
Пароизоляционная пленка - Изоспан В
Реечный мет. потолок по металлокаркасу

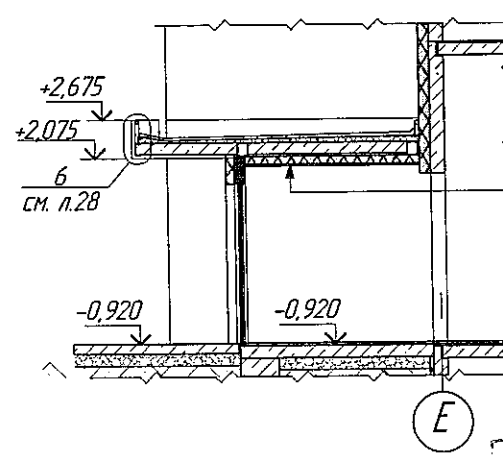
Схема установки металлической грязезащитной решетки



Фрагмент фасада в осях 5-3

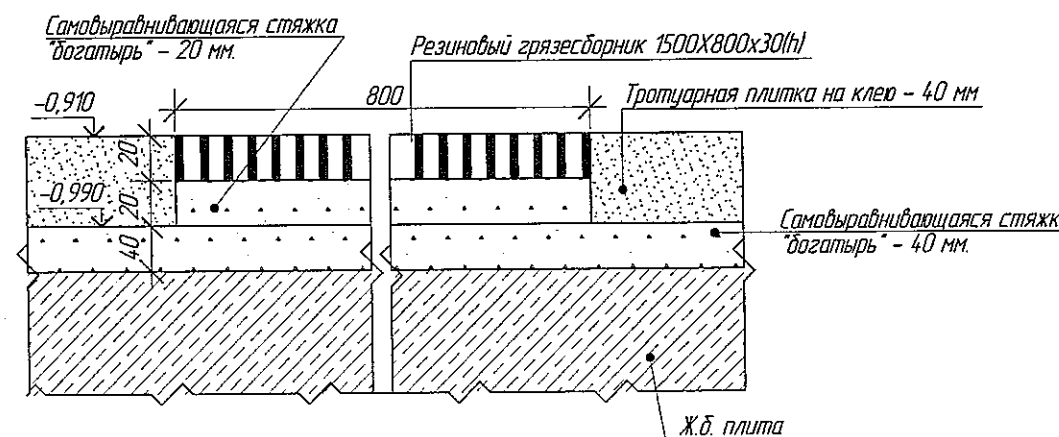


Разрез 3-3

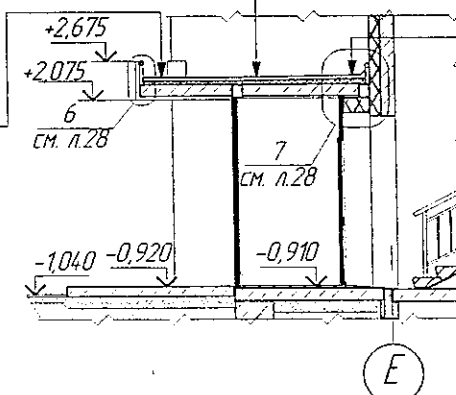


Кровельный ковер - УНИФЛЕКС - 2 слоя
Стяжка из цементно-песч. раствора
М 150 армировать сеткой $\phi 5$ Вр1-100/100
ГОСТ 8478-81 - 50 мм
Разуклонка керамзит, гравий - 30-90 мм
Монолитная плита по профлисту - 160 мм
см. раздел КЖ
Металлические конструкции см. раздел КМ
Утеплитель - "Технофас" - 100 мм
Пароизоляционная пленка - Изоспан В
Реечный мет. потолок по металлокаркасу

Схема установки резинового грязезащитного ковра



Разрез 4-4



Кровельный ковер - УНИФЛЕКС - 2 слоя
Стяжка из цементно-песч. раствора
М 150 армировать сеткой $\phi 5$ Вр1-100/100
ГОСТ 8478-81 - 50 мм
Разуклонка керамзит, гравий - 30-90 мм
Монолитная плита по профлисту - 160 мм
см. раздел КЖ
Металлические конструкции см. раздел КМ
Утеплитель - "Технофас" - 200 мм
Пароизоляционная пленка - Изоспан В
Реечный мет. потолок по металлокаркасу

Кровельный ковер - УНИФЛЕКС - 2 слоя
Стяжка из цементно-песч. раствора
М 150 армировать сеткой $\phi 5$ Вр1-100/100
ГОСТ 8478-81 - 50 мм
Разуклонка керамзит, гравий - 30-90 мм
Монолитная плита по профлисту - 160 мм
см. раздел КЖ
Металлические конструкции см. раздел КМ
Утеплитель - "Технофас" - 200 мм
Пароизоляционная пленка - Изоспан В
Реечный мет. потолок по металлокаркасу

ООО «СДС-СТРОИ»
В ПРОИЗВОДСТВО РАБОТ
ГЛАВНЫЙ ИНЖЕНЕР ГАЛЯНОВ Е.И.
19.10.2018г.

						2018	6601-AP		
							г. Кемерово, Центральный район, микрорайон 7Б. Жилой дом №7Б		
Изм.	Колуч.	Лист	№ док.	Подп.	Дата		Дом представитель ДП.12-9		
Разраб.	Масленников				30.03				
Пров.	Матвеев								
Рук. гр.	Нягин								
Гл. спец.	Копысов								
Н. контр.	Криволапов						Фрагмент плана входного узла. План кровли входного узла. Фрагмент фасада в осях 5-3. Разрез 3-3. Разрез 4-4. Разрез 5-5. Схема установки металлической грязезащитной решетки. Схема установки резинового грязезащитного ковра.		
							Студия	Лист	Листов
							P	21	
							ООО ПИ "Кузбассгорпроект"		

Взамен инв. N
Подпись и дата
Инв. N подл.

Спецификация элементов на ОГ-1, 2, 3

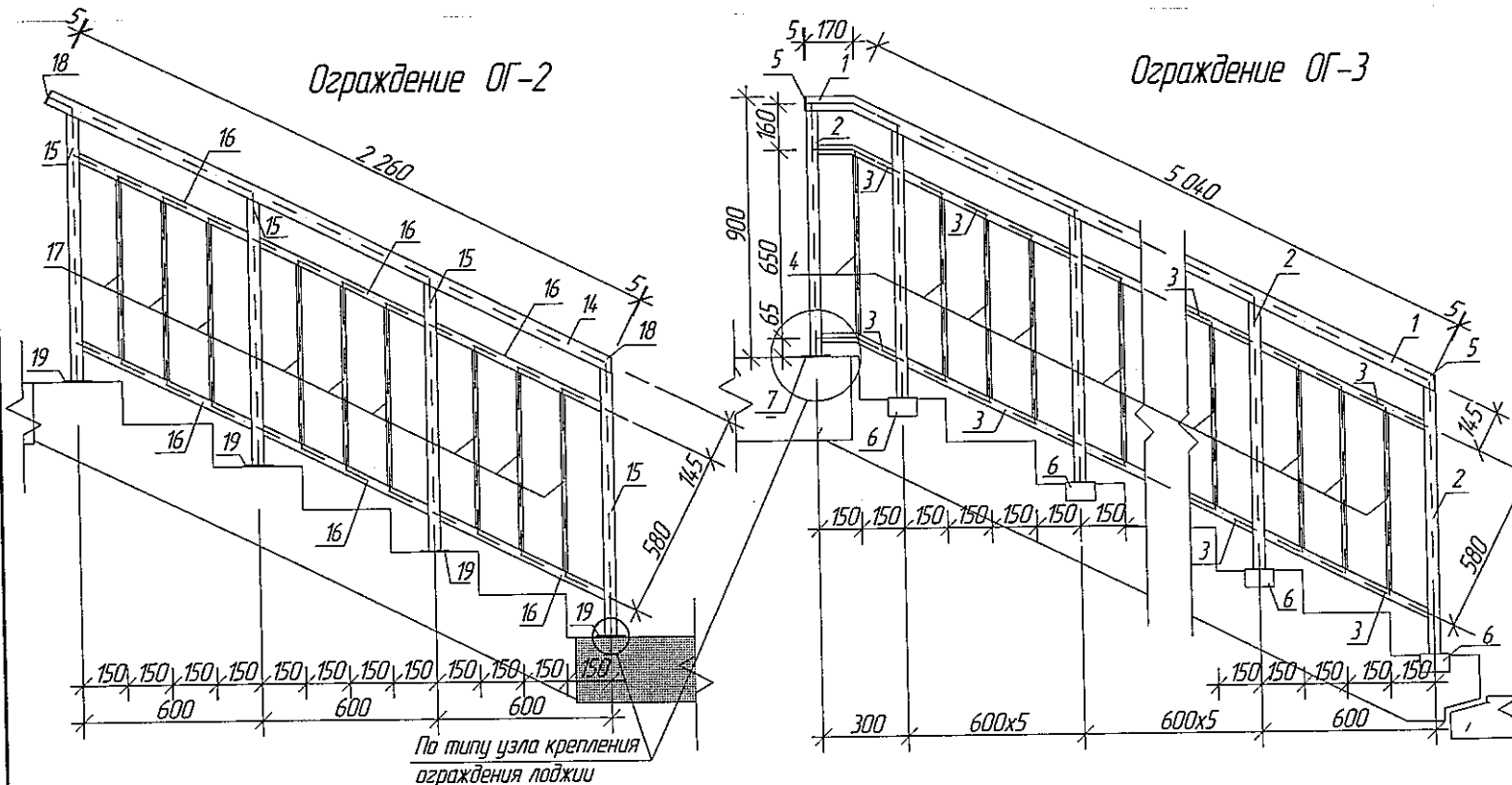
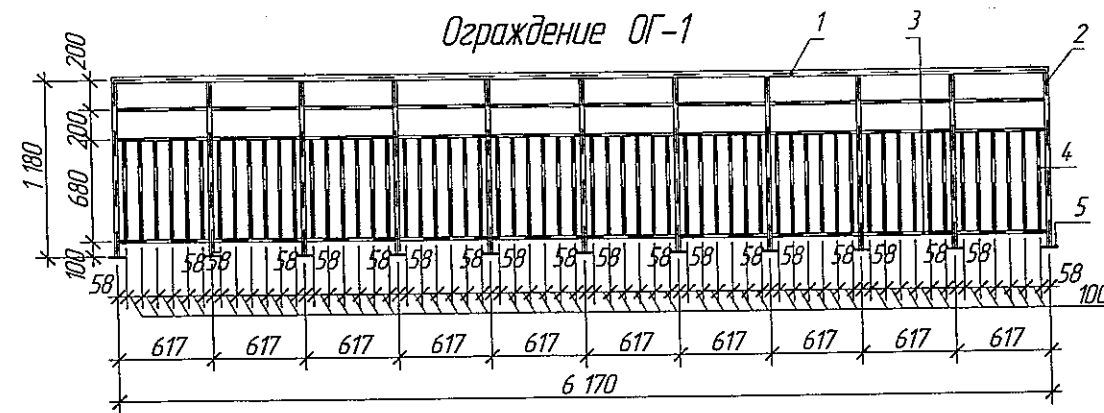
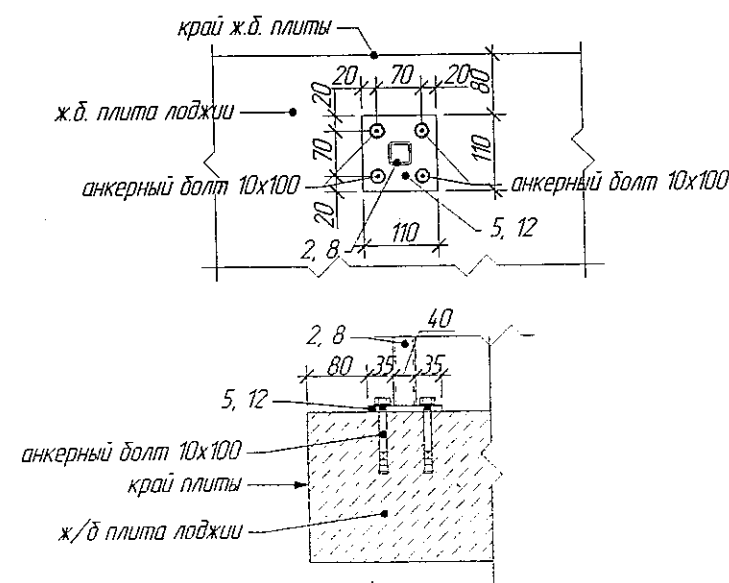
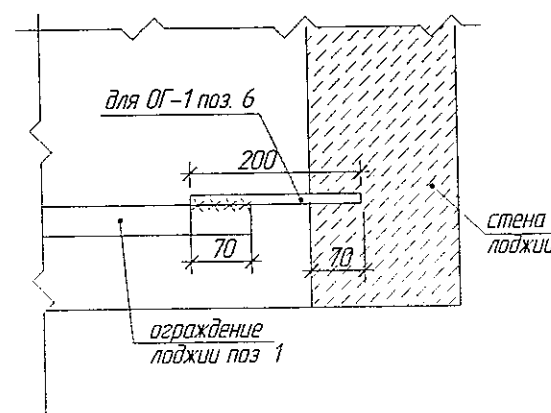


Схема крепления ограждения лоджии

крепление к плите лоджии



крепление к стенке лоджии



Марка Поз.	Обозначение	Наименование	Кол-во	Масса кг	Примечание Общая масса кг
ОГ-1			9 шт		(на 1 ограждение)
1	ГОСТ 8639-82	квадрат 40x40x2 L = 6 200 мм	1 шт	2,33	14,4
2	ГОСТ 8639-82	квадрат 30x30x3 L = 1 160 мм	11 шт	2,42	30,9
3	ГОСТ 5781-82	арматурная сталь $\phi 12$ AI L = 587 мм	30 шт	0,888	15,6
4	ГОСТ 5781-82	арматурная сталь $\phi 12$ AI L = 660 мм	60 шт	0,888	35,2
5	ГОСТ 19903-2015	полоса 8x110x110 мм	11 шт	0,633	6,9
6	ГОСТ 5781-82	арматурная сталь $\phi 10$ AI L = 200 мм	2 шт	0,617	0,2
				Итого:	103,2
ОГ-2			1 шт.		
14	ГОСТ 10704-91	труба $\phi 51x2,5$ мм, м. п.	2,26	2,99	6,8
15	ГОСТ 8639-82	квадрат 40x40x3,0 мм, м. п.	3,7	3,36	12,4
16	ГОСТ 8639-82	квадрат 30x30x3,0 мм, м. п.	3,85	2,42	9,3
17	ГОСТ 8639-82	квадрат 15x15x1,5 мм, м. п.	5,61	0,605	3,4
18	ГОСТ 103-2006	полоса 50x50x4,0 мм, шт.	2шт.	0,08	0,16
19	ГОСТ 103-2006	полоса 130x60x6,0 мм, L=60мм	4шт.	6,123	1,47
				Итого:	33,5
ОГ-3			1 шт.		
1	ГОСТ 10704-91	труба $\phi 51x2,5$ мм, м. п.	5,21	2,99	15,6
2	ГОСТ 8639-82	квадрат 40x40x3,0 мм, м. п.	8,24	3,36	27,7
3	ГОСТ 8639-82	квадрат 30x30x3,0 мм, м. п.	9,4	2,42	22,8
4	ГОСТ 103-2006	квадрат 15x15x1,5 мм, м. п.	13,75	0,605	8,3
5	ГОСТ 103-2006	полоса 50x50x4,0 мм, шт.	2шт.	0,08	0,16
6	ГОСТ 8509-93	уголок равнополочный 63x63x5мм, L=130 мм, шт.	8шт.	0,63	5,0
7	ГОСТ 103-2006	полоса 130x60x6,0 мм, L=60мм	1шт.	6,123	0,37
				Итого:	80,0

6601-AP

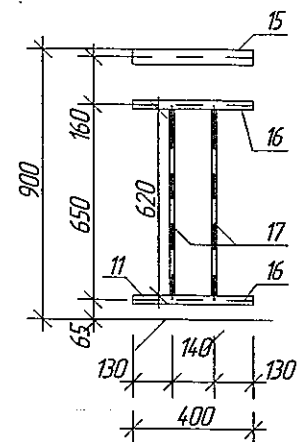
В ПРОЕКТЕ ЗАТВОР
ГЛАВНЫЙ ИНЖЕНЕР ТАДЫШОВ В.Е.

10.10.2018г.

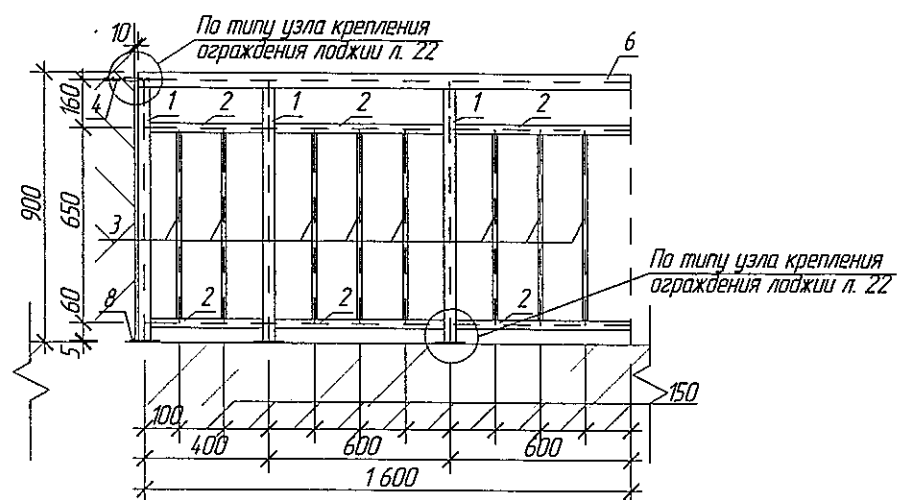
- Сварку металлических элементов производить электродами Э-42 по ГОСТ 9467-75, высота шва 4 мм. Сварные швы тщательно зачистить от ржавчины и окислы. После установки металлических элементов выполнить их антикоррозионную защиту путем нанесения двух слоев эмали ПФ-115 (ГОСТ 6465-76) по слою грунтовки ГФ-021.
- Металлические ограждения балконов и лоджий выполнять согласно ГОСТ 25772-83.

2018						6601-AP		
						г. Кемерово, Центральный район, микрорайон 7Б. Жилой дом №7Б		
Изм.	Колуч	Лист	№ док.	Подп.	Дата	Дом представитель ДП.12-9	Стация	Лист
Разраб.	Масленников						P	22
Проб.	Матвеев							
Рук гр.	Нягин							
Гл спец	Копысов							
						Ограждение ОГ-1, 2, 3. Схема крепления ограждения лоджии.		
						ООО ПИ "Кузбассгорпроект"		
Н контр	Крибалапов							

Ограждение ОГ-4



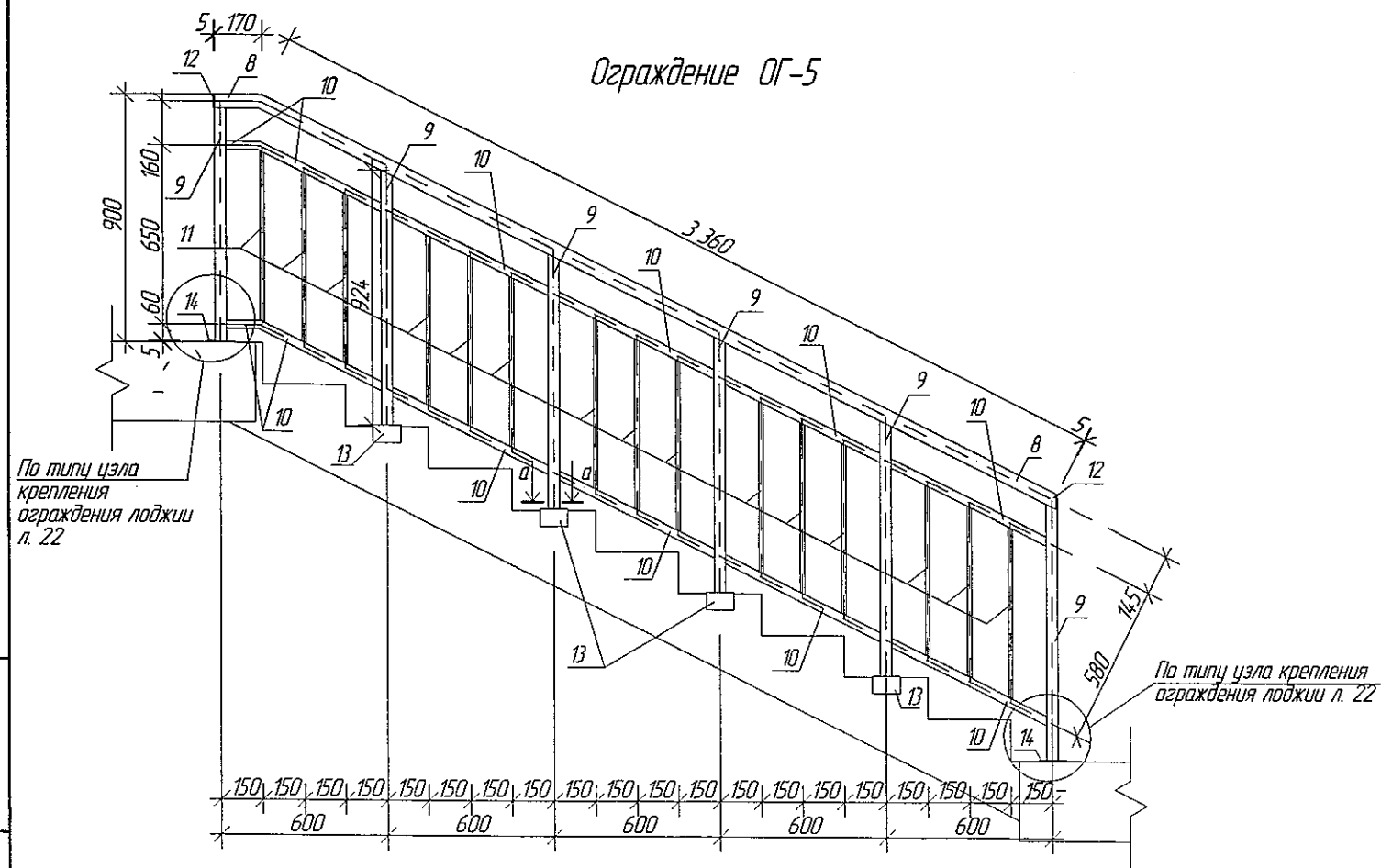
Ограждение ОГ-6



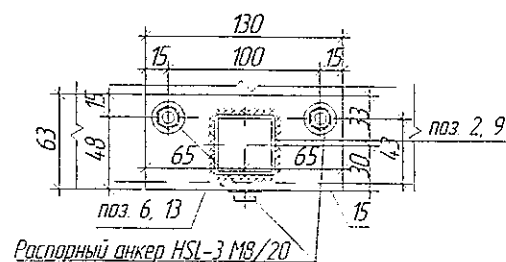
Спецификация элементов на ОГ-4, 5, 6

Марка Поз.	Обозначение	Наименование	Кол-во	Масса кг	Примечание Общая масса кг
ОГ-4			17 шт.		(на 1 ограждение)
15	ГОСТ 10704-91	труба $\varnothing 51 \times 2,5$ мм, м. п.	0,4	2,99	1,2
16	ГОСТ 8639-82	квадрат $30 \times 30 \times 3,0$ мм, м. п.	0,8	2,42	1,9
17	ГОСТ 103-2006	квадрат $15 \times 15 \times 1,5$ мм, м. п.	1,24	0,605	0,8
				Итого:	3,9
ОГ-5			17 шт.		(на 1 ограждение)
8	ГОСТ 10704-91	труба $\varnothing 51 \times 2,5$ мм, м. п.	3,53	2,99	10,6
9	ГОСТ 8639-82	квадрат $40 \times 40 \times 3,0$ мм, м. п.	5,55	3,36	18,6
10	ГОСТ 8639-82	квадрат $30 \times 30 \times 3,0$ мм, м. п.	6,24	2,42	15,1
11	ГОСТ 103-2006	квадрат $15 \times 15 \times 1,5$ мм, м. п.	9,36	0,605	5,7
12	ГОСТ 103-2006	полоса $50 \times 50 \times 4,0$ мм, шт.	2 шт.	0,08	0,16
13	ГОСТ 8509-93	уголок равнополочный $63 \times 63 \times 5$ мм, L-130 мм, шт.	4 шт.	0,63	2,52
14	ГОСТ 103-2006	полоса $130 \times 60 \times 6,0$ мм, L=60 мм	2 шт.	6,123	0,73
				Итого:	53,4
ОГ-6			1 шт.		
6	ГОСТ 10704-91	труба $\varnothing 51 \times 2,5$ мм м.п.	1,6	2,99	4,8
1	ГОСТ 8639-82	квадрат $40 \times 40 \times 3,0$ мм м.п.	2,6	3,36	8,7
2	ГОСТ 8639-82	квадрат $30 \times 30 \times 3,0$ мм м.п.	3,2	2,42	7,7
3	ГОСТ 8639-82	квадрат $15 \times 15 \times 1,5$ мм м.п.	5,2	0,605	3,1
4	ГОСТ 5781-82	арматура $\varnothing 8$ А1, м.п.	0,2	0,395	0,08
8	ГОСТ 103-2006	полоса $130 \times 60 \times 6,0$ мм, L=60 мм шт.	3 шт.	0,365	0,7
				Итого:	25,08

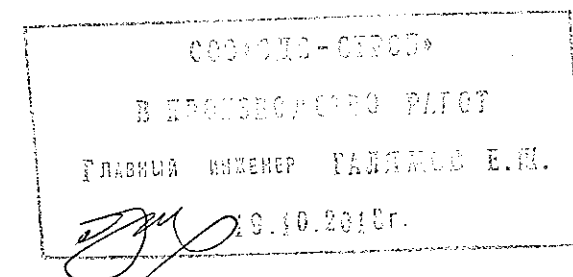
Ограждение ОГ-5



Сечение а-а

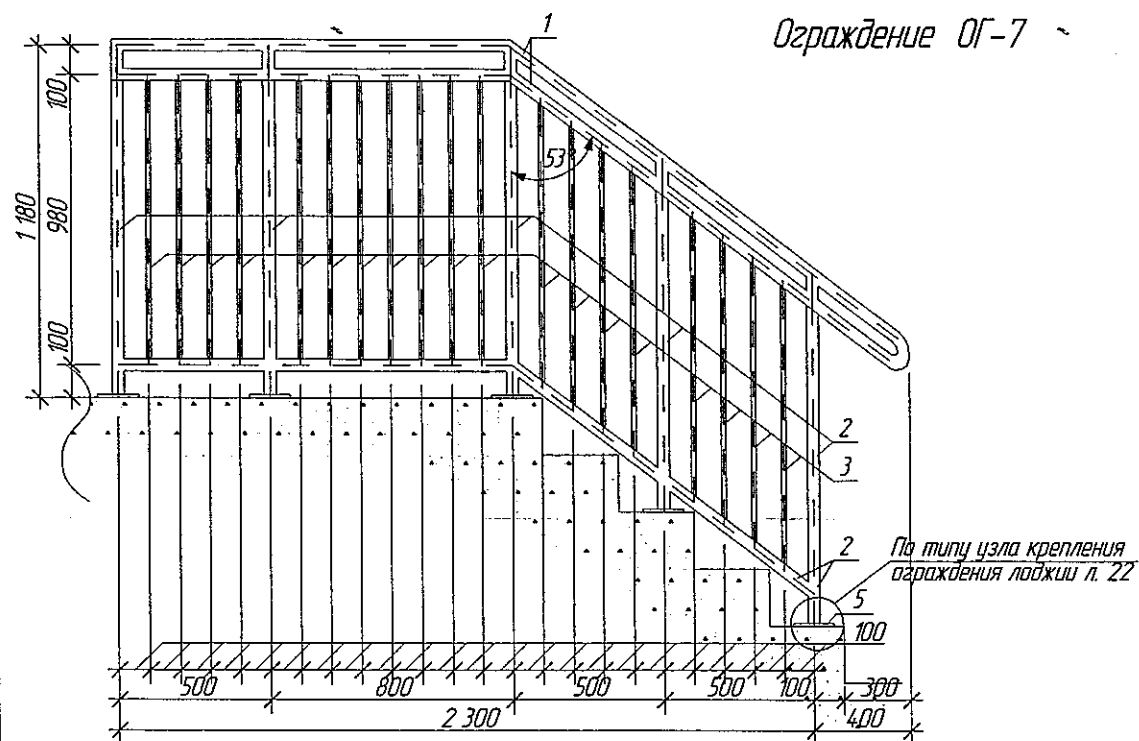


1. Сварку металлических элементов производить электродами Э-42 по ГОСТ 9467-75. Сварные швы тщательно зачистить от ржавчины и окалины. После установки металлических элементов выполнить их антикоррозийную защиту путем нанесения двух слоев эмали ПФ-115 (ГОСТ 6465-76) по слою грунтовки ГФ-021.
2. Металлические ограждения выполнять согласно ГОСТ 25772-83.

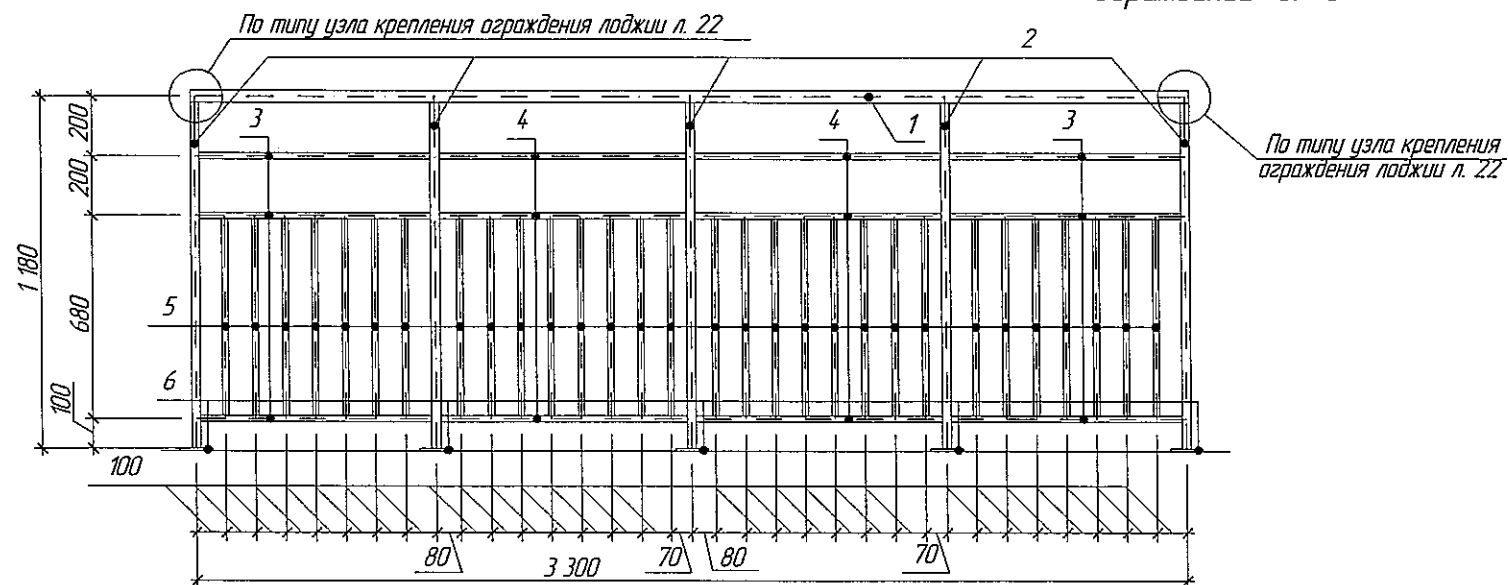


2018					6601-AP		
					г. Кемерово, Центральный район, микрорайон 7Б. Жилой дом №7Б		
Изм.	Кол.уч.	Лист	№ док.	Подп.	Дата	Стадия	Лист
Разраб.	Масленников				30.08	Р	23
Проб.	Матвеев						
Рук.гр.	Нягин						
Гл. спец.	Копысов						
Н. контр.	Криволапов						
Ограждение ОГ-4, 5, 6.						ООО ПИ "Кузбассгорпроект"	

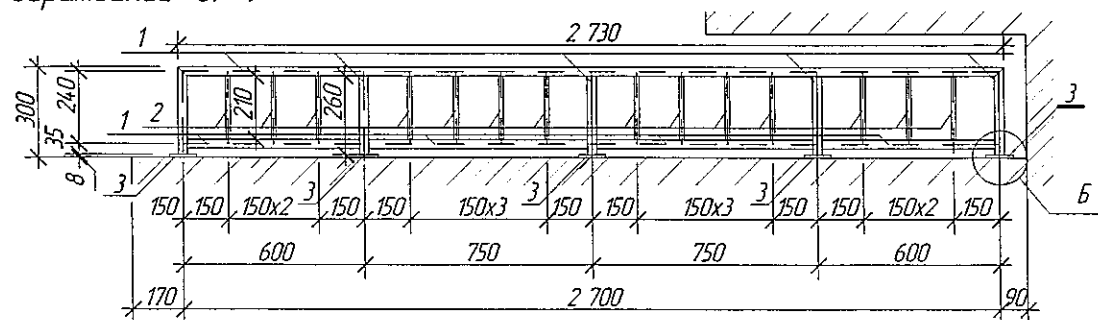
Ограждение ОГ-7



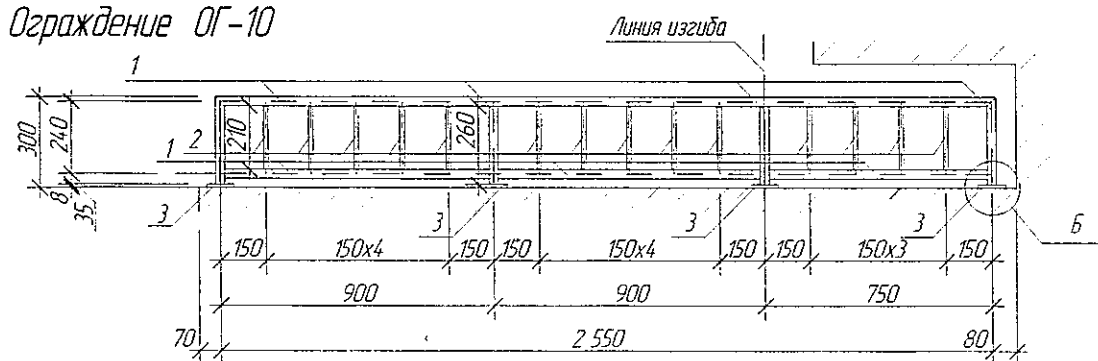
Ограждение ОГ-8



Ограждение ОГ-9

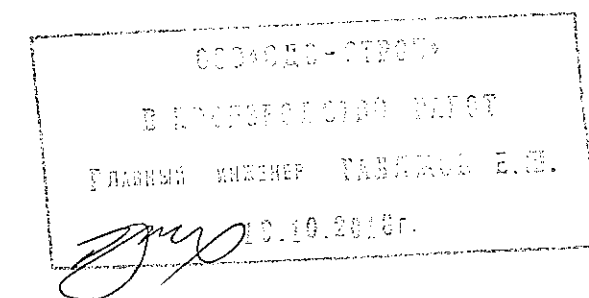
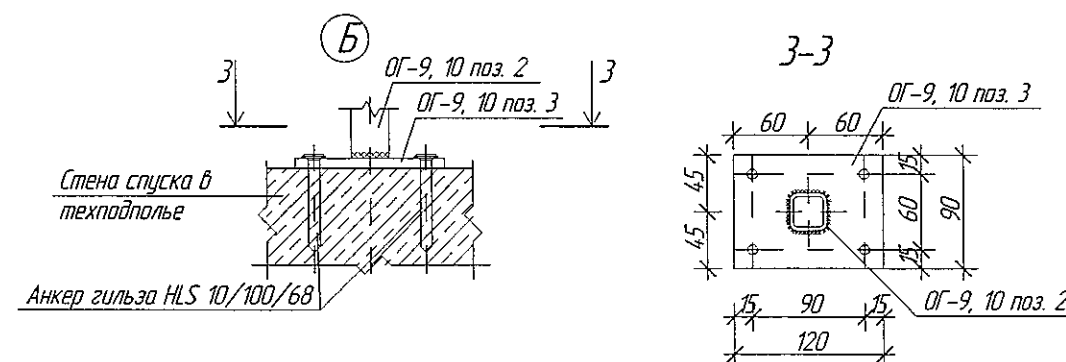


Ограждение ОГ-10



Спецификация элементов на ОГ-7, 8, 9, 10



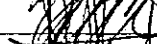
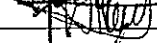
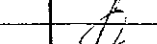
Марка поз.	Обозначение	Наименование	Кол.	Масса ед. кг	Примечание Общая масса кг
ОГ-7					
1	ГОСТ 8639-82	квадрат 40x40x3,0 мм м.п.	6,0	3,36	20,2
2	ГОСТ 8639-82	квадрат 30x30x3,0 мм м.п.	8,1	2,42	19,6
3	ГОСТ 8639-82	квадрат 15x15x1,5 мм м.п.	18,7	0,605	11,3
5	ГОСТ 103-2006	полоса 120x90x8,0 мм шт.	5шт.	0,68	3,4
				Итого:	54,5
ОГ-8					
			72шт.		(на 1 ограждение)
1	ГОСТ 8639-82	квадрат 40x40x2 - L = 3 300 мм	1 шт	2,33	7,8
2	ГОСТ 8639-82	квадрат 30x30x3 L = 1 160 мм	5 шт	2,42	14,1
3	ГОСТ 5781-82	арматурная сталь Ø12 AI L = 770 мм	6 шт	0,888	5,2
4	ГОСТ 5781-82	арматурная сталь Ø12 AI L = 820 мм	6 шт	0,888	5,6
5	ГОСТ 5781-82	арматурная сталь Ø12 AI L = 660 мм	30 шт	0,888	22,5
6	ГОСТ 19903-2015	полоса 8x110x110 мм	5 шт	0,633	3,8
7	ГОСТ 5781-82	арматурная сталь Ø10 AI L = 200 мм	2 шт	0,617	0,25
				Итого:	59,25
ОГ-9					
			1шт.		(на 1 ограждение)
1	ГОСТ 8639-82	квадрат 30x30x3,0 мм, м.п.	6,7	2,42	16,21
2	ГОСТ 8639-82	квадрат 15x15x1,5 мм, м.п.	2,94	0,605	1,78
3	ГОСТ 103-2006	полоса 120x90x8,0 мм м.п.	5шт.	0,68	3,4
				Итого:	21,39
ОГ-10					
			1шт.		(на 1 ограждение)
1	ГОСТ 8639-82	квадрат 30x30x3,0 мм, м.п.	6,14	2,42	14,86
2	ГОСТ 8639-82	квадрат 15x15x1,5 мм, м.п.	2,94	0,605	1,78
3	ГОСТ 103-2006	полоса 120x90x8,0 мм м.п.	5шт.	0,68	3,4
				Итого:	20,04

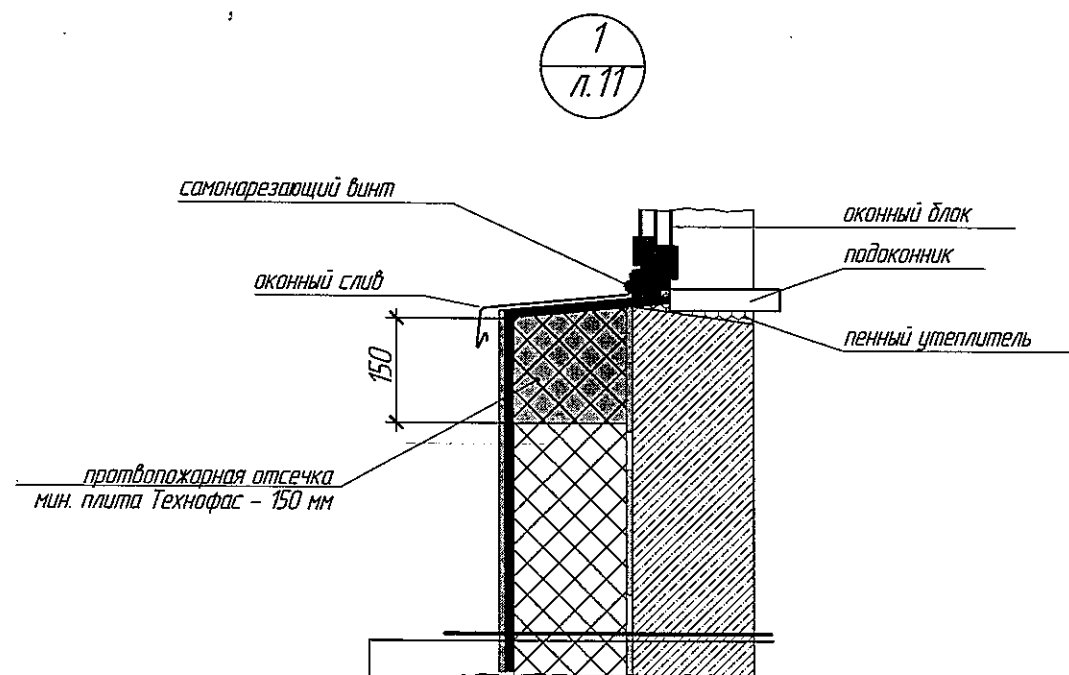


					2018	6601-AP			
						г. Кемерово, Центральный район, микрорайон 7Б. Жилой дом №7Б			
Изм.	Кол.уч.	Лист	№ док.	Подп.	Дата	Дом представитель ДП.12-9	Стадия	Лист	Листов
Разраб.		Масленников			2018		P	24	
Проб.		Матвеев							
Рук. гр.		Нягин							
Гл. спец.		Копысов							
Н контр		Криболопов				Ограждение ОГ-7, 8, 9, 10	ООО ПИ "Кузбассгорпроект"		

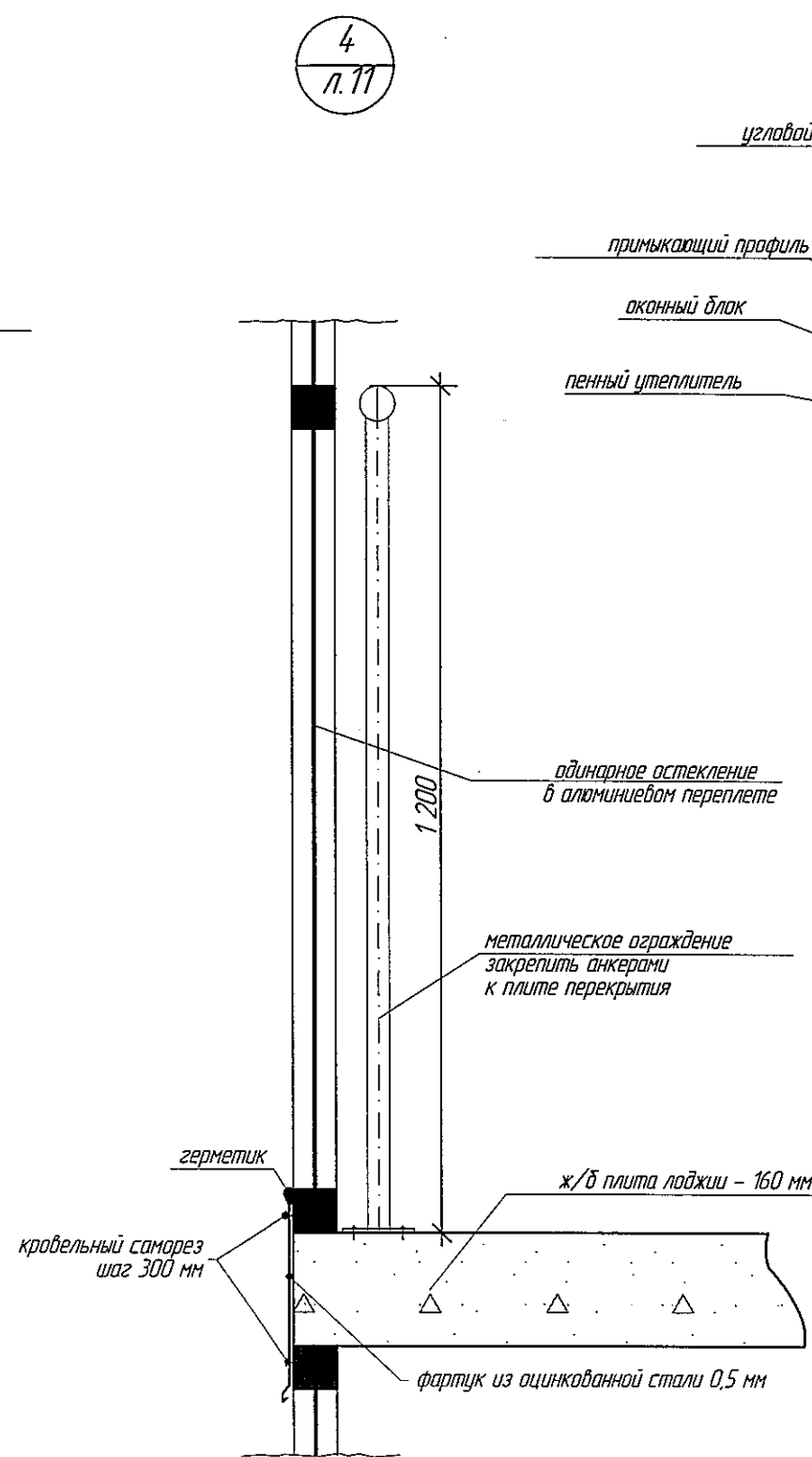
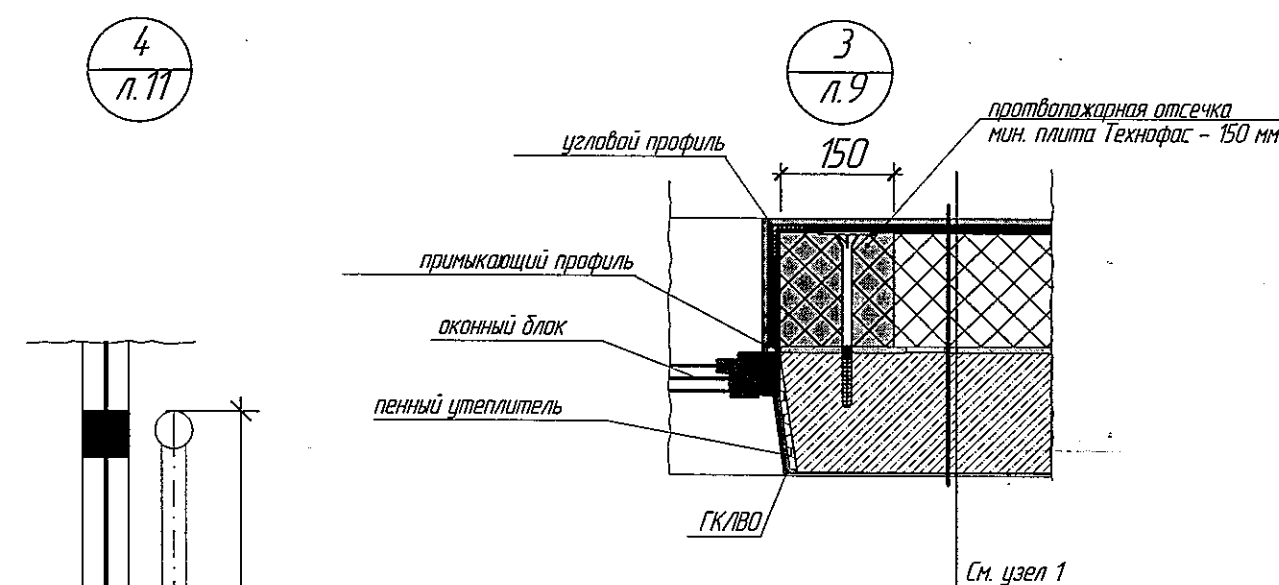
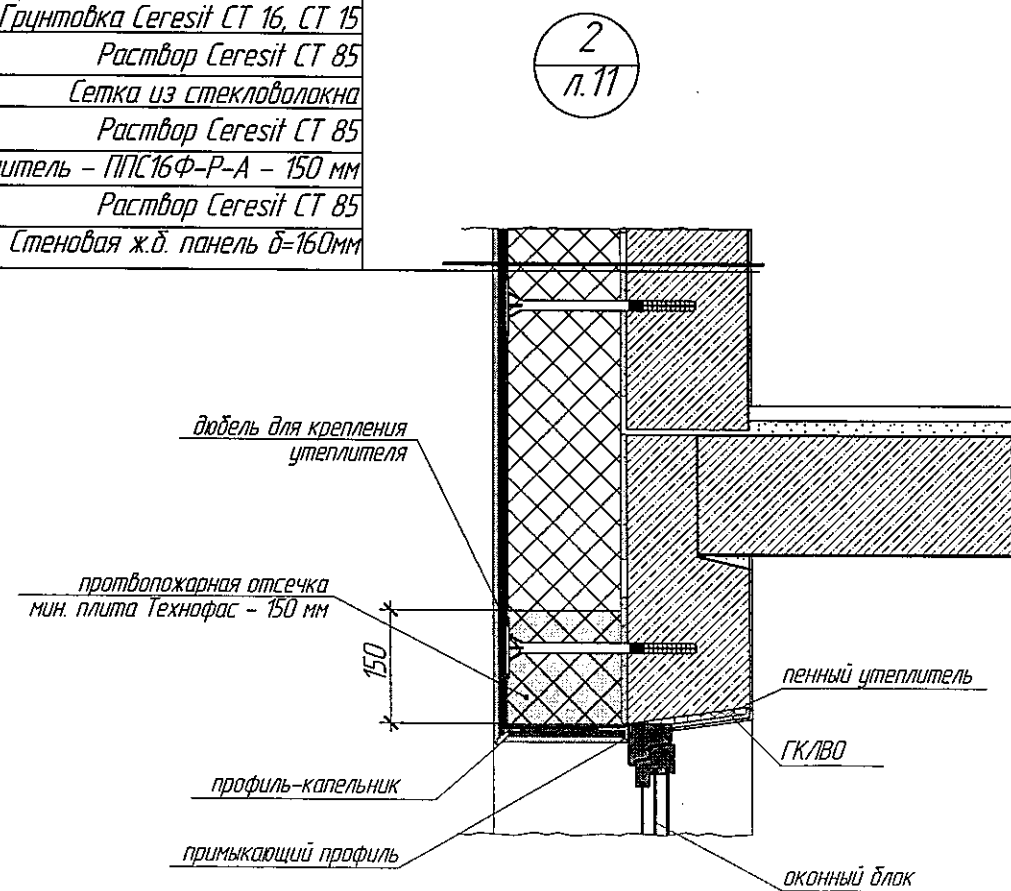
Марка поз	Обозначение	Наименование	Кол.	Масса ед кг	Примечание Общая масса кг
ОГ-11			1 шт		
1	ГОСТ 8639-82	квадрат 30х30х3,0 мм, м.п.	6,72	2,42	16,26
2	ГОСТ 8639-82	квадрат 15х15х1,5 мм, м.п.	6,12	0,605	3,70
3	ГОСТ 103-2006	полоса 120х90х8,0мм м.п.	4шт	0,68	2,72
				Итого:	22,68
ОГ-12			1 шт		
4	ГОСТ 8639-82	квадрат 30х30х3,0 мм, м.п.	6,12	2,42	14,81
5	ГОСТ 8639-82	квадрат 15х15х1,5 мм, м.п.	5,1	0,605	3,08
6	ГОСТ 103-2006	полоса 120х90х8,0мм м.п.	4шт.	0,68	2,72
				Итого:	20,61
ОГ-13					
7	ГОСТ 8639 - 82	квадрат 30х30х3,0мм м.п.	275,1	2,42	665,74
8	ГОСТ 5781 - 82	арматура Ø 16 А1, м.п.	259,2	1,58	409,53
9	ГОСТ 8510-86	уголок неравнополочный 125х80х8мм, L=100мм	136 шт	1,253	170,41
				Итого:	1 245,68

СОЗДАНО - СРБС
В ПРОЦЕССЕ РАБОТЫ
ГЛАВНЫЙ ИНЖЕНЕР ГАРТНОВ Е.И.
13.10.2018г.

					2018	6601-AP			
						г. Кемерово, Центральный район, микрорайон 7Б Жилой дом №7Б			
Изм	Колуч	Лист	№ док	Подп	Дата				
Разраб		Масленников			30.08	Дом представитель ДП 12-9	Стадия	Лист	Листов
Проб		Мотдеев					Р	25	
Рук зр		Нязин							
Гл спец		Капысов				Ограждение ОГ-11, 12, 13	ООО ПИ "Кузбассгорпроект"		
И контр		Кридалапов							



Декоративная отделка Ceresit CT
 Грунтовка Ceresit CT 16, CT 15
 Раствор Ceresit CT 85
 Сетка из стекловолокна
 Раствор Ceresit CT 85
 Утеплитель - ППС 16Ф-Р-А - 150 мм
 Раствор Ceresit CT 85
 Стеновая ж.б. панель $\delta=160$ мм

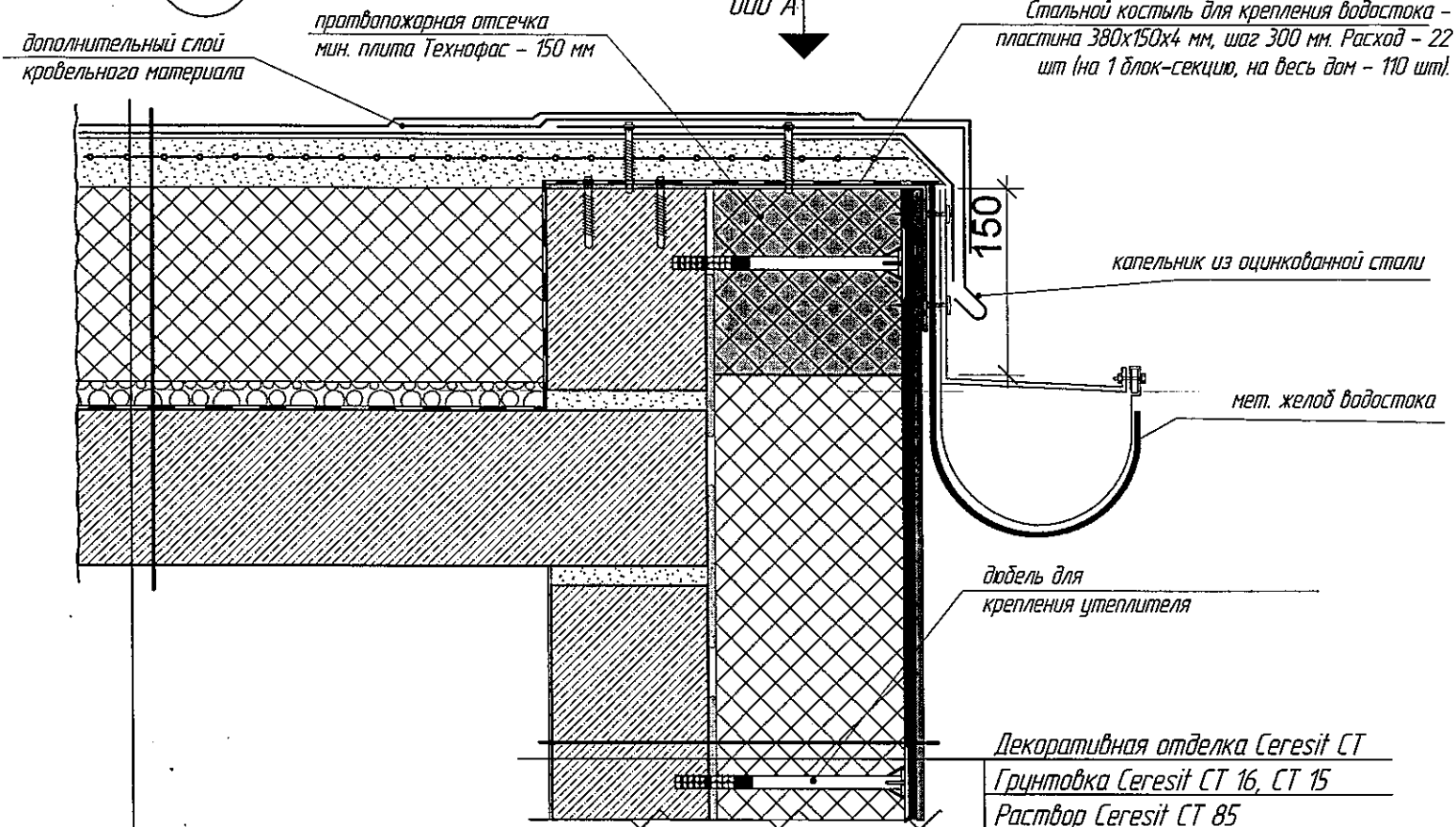


ООО «СДС-СТРОЙ»
 В ПРОЕКТИРОВАНИЕ РАБОТ
 Главный инженер ГАРДЯНСКИЙ Е.С.
 16.10.2018г.

1. Утепление фасадов выполнить с противопожарными рассечками по техническим решениям "CERESIT" и согласно СТО 58239148-001-2006 (изд. 2-е переработанное и дополненное в 2011г.).
2. Швы монтажные узло примыкания оконных блоков к стеновым панелям выполнить согласно ГОСТ 30971-2012.

2018						6601-AP		
						г. Кемерово, Центральный район, микрорайон 7Б. Жилой дом №7Б		
изм.	кол.уч.	лист	№ док.	подпись	дата	Дом представитель ДП.12-9	Стадия	Лист
Разраб.		Масленников			20.08		P	26
Провер.		Матвеев						
Рук. гр.		Нягин						
Гл. спец.		Копысов						
Н. контр. Криволапов						Узел 1, 2, 3, 4. М1:10.		ООО ПИ "Кузбассгорпроект"

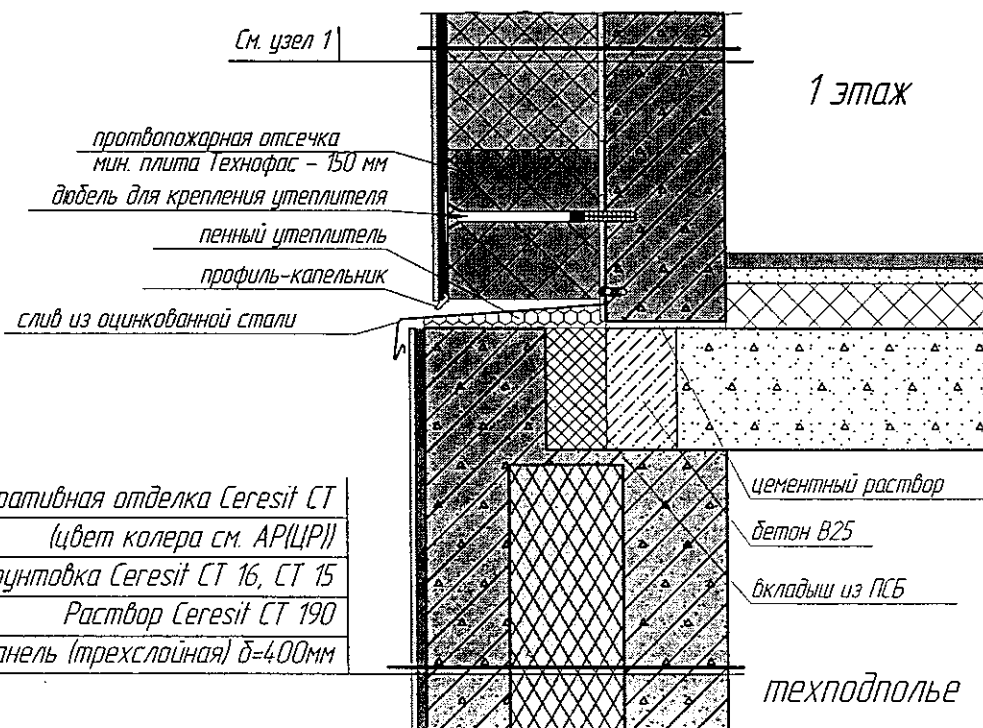
5
л. 11



Кровельный ковер - УНИФЛЕКС - 2 слоя
Стяжка из цементно-песч. раствора М 150 армировать сеткой $\phi 5$ Вр1-100/100 ГОСТ 8478-81 - 50 мм
Разуклонка керамзит. гравий - 30-170 мм
Утеплитель - ППС17-Р-А - 200 мм
Пароизоляция - Бикрост марка П
Ж/б плита перекрытия - 160 мм

Декоративная отделка Ceresit CT
Грунтовка Ceresit CT 16, CT 15
Раствор Ceresit CT 85
Сетка из стекловолокна
Раствор Ceresit CT 85
Утеплитель - ППС16Ф-Р-А - 150 мм
Раствор Ceresit CT 85
Стеновая ж.б. панель $\delta=160$ мм

Сечение 1-1
см. л. 9

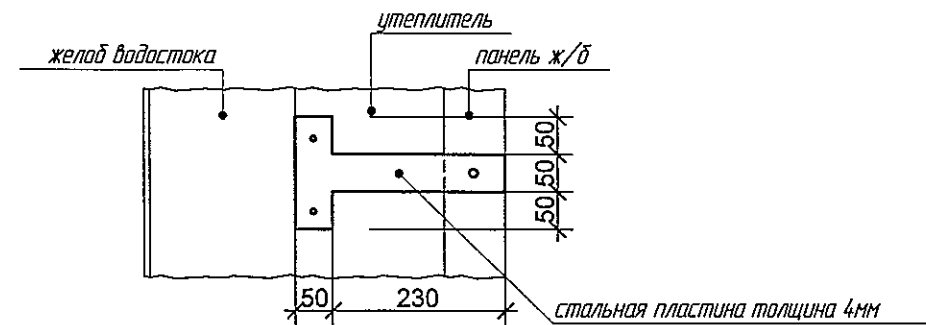


Декоративная отделка Ceresit CT
(цвет колера см. АР(ЦР))
Грунтовка Ceresit CT 16, CT 15
Раствор Ceresit CT 190
Стеновая панель (трехслойная) $\delta=400$ мм

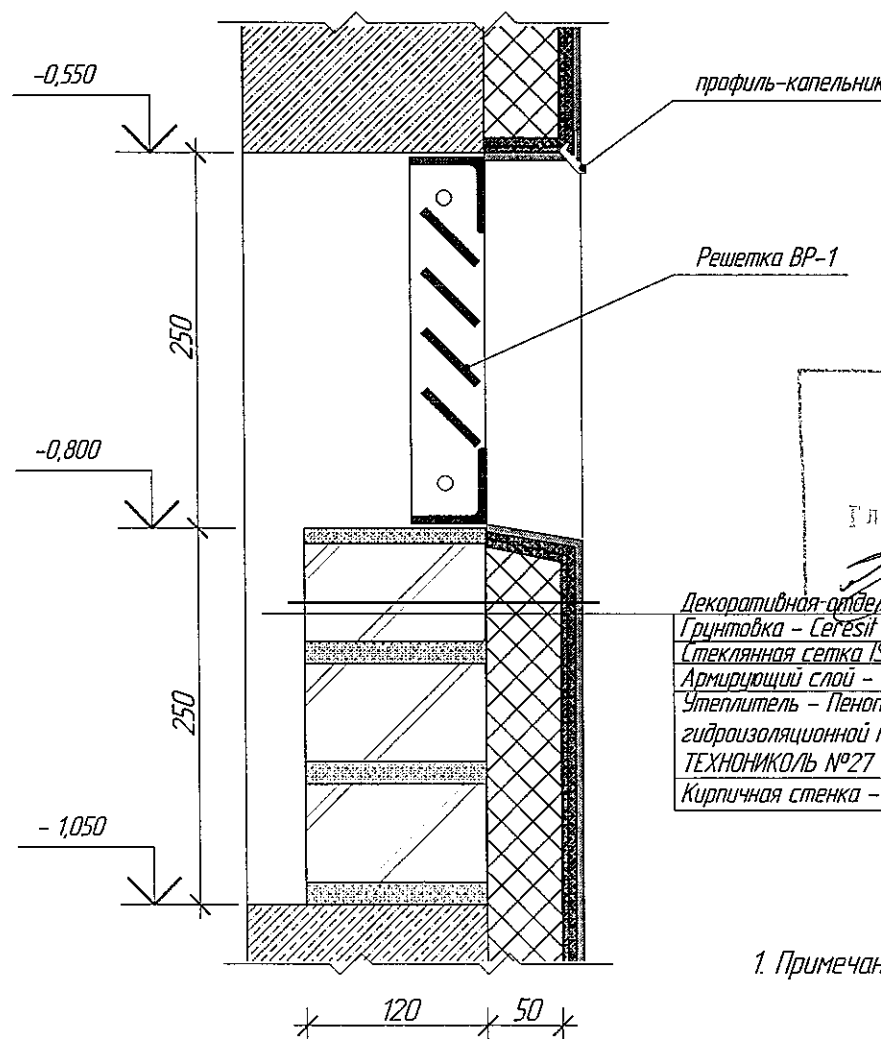
цементный раствор
бетон В25
бляшки из ПСБ

техподполье

Вид А



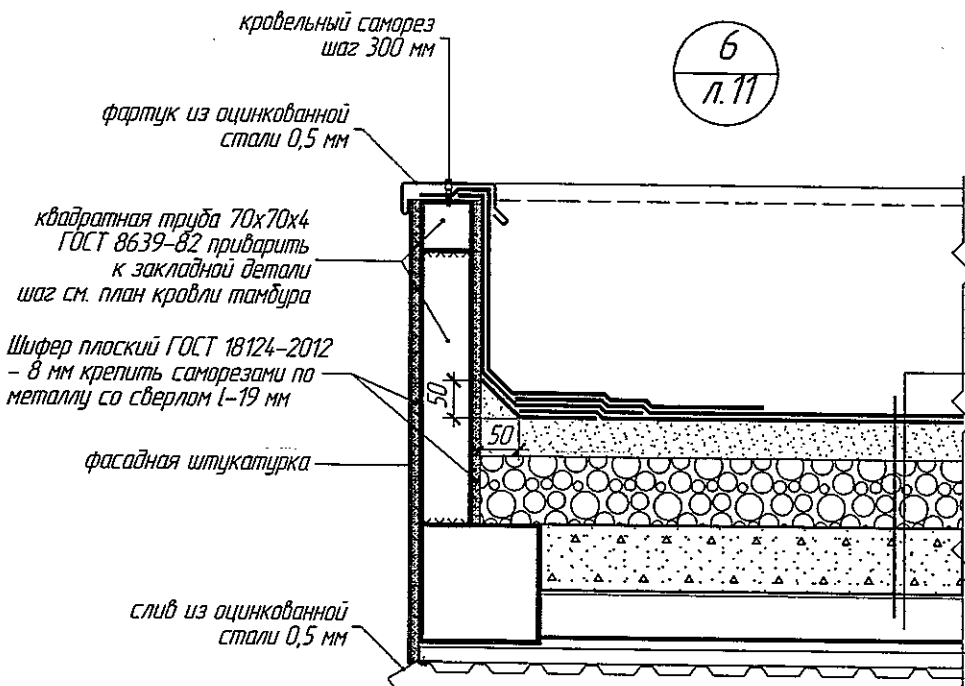
Сечение 2-2
см. л. 8



Декоративная отделка Ceresit CT
Грунтовка - Ceresit CT16
Стекловолоконная сетка ISOMAX-165
Армирующий слой - Ceresit CT85
Утеплитель - Пеноплекс 35 - 50 мм крепление к гидроизоляционной мембране клеевой мастикой ТЕХНОНИКОЛЬ №27
Кирпичная стенка - 120 мм

1. Примечания см. альбом АР лист 26.

2018						6601-AP		
						г. Кемерово, Центральный район, микрорайон 7Б. Жилой дом №7Б		
изм.	кол.уч.	лист	№ док.	подпись	дата	Дом представитель ДП.12-9	Стадия	Лист
Разраб.	Масленников				30.08		Р	27
Провер.	Матвеев							
Рук. гр.	Нягин							
Гл. спец.	Копысов							
И контр.	Криболопов					Узел 5 Сечение 1-1 Сечение 2-2 Вид А М1:10	ООО ПИ "Кузбассгорпроект"	

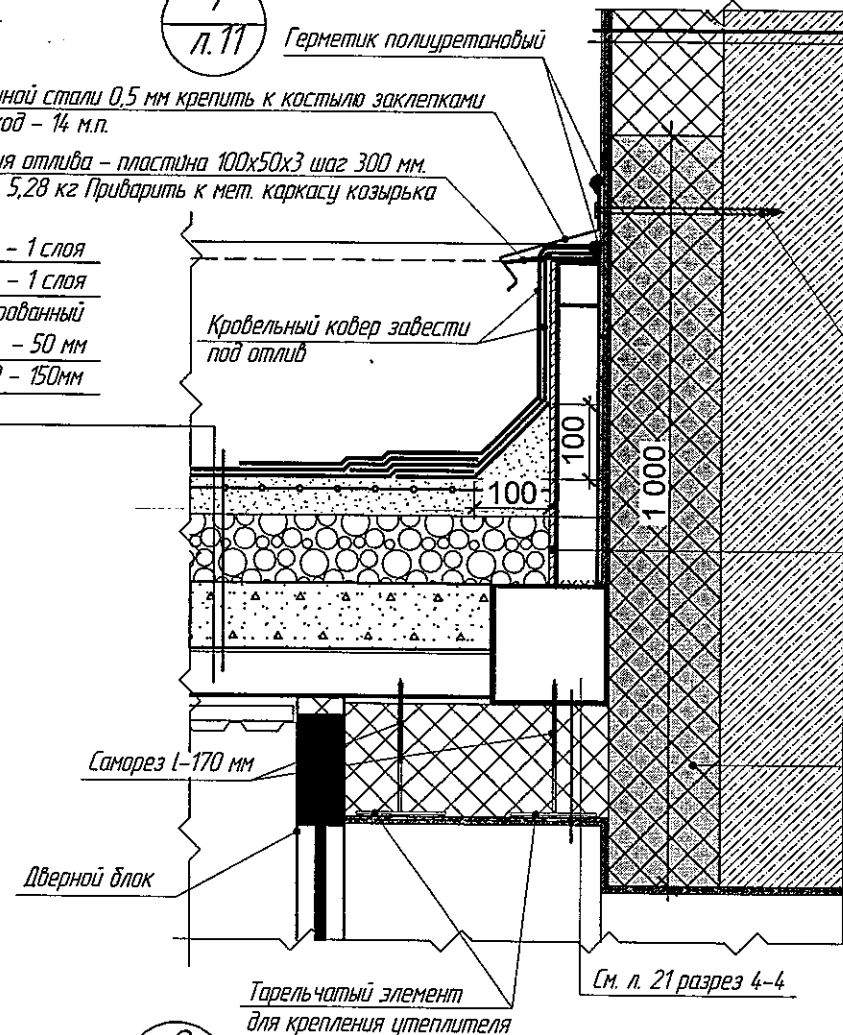


6
п. 11

Отлив из окрашенной оцинкованной стали 0,5 мм крепить к костылю заклепками
Длина развертки - 190 мм. Расход - 14 м.п.
Стальной костыль для крепления отлива - пластина 100x50x3 шаг 300 мм.
Расход - 44 шт. Общая масса - 5,28 кг Приварить к мет. каркасу козырька

Кровельный ковер ТЕХНОЭЛАСТ ЭКП - 1 слой
Кровельный ковер Унифлекс ЭПП - 1 слой
Стяжка из цементно-песч. раствора М150 армированный сеткой Ø 5 Вр1-100/100 ГОСТ 8478-81 - 50 мм
Разуклонка - керамзитовым гравием - 30 - 150 мм
Металлический каркас см. раздел КЖ

7
п. 11



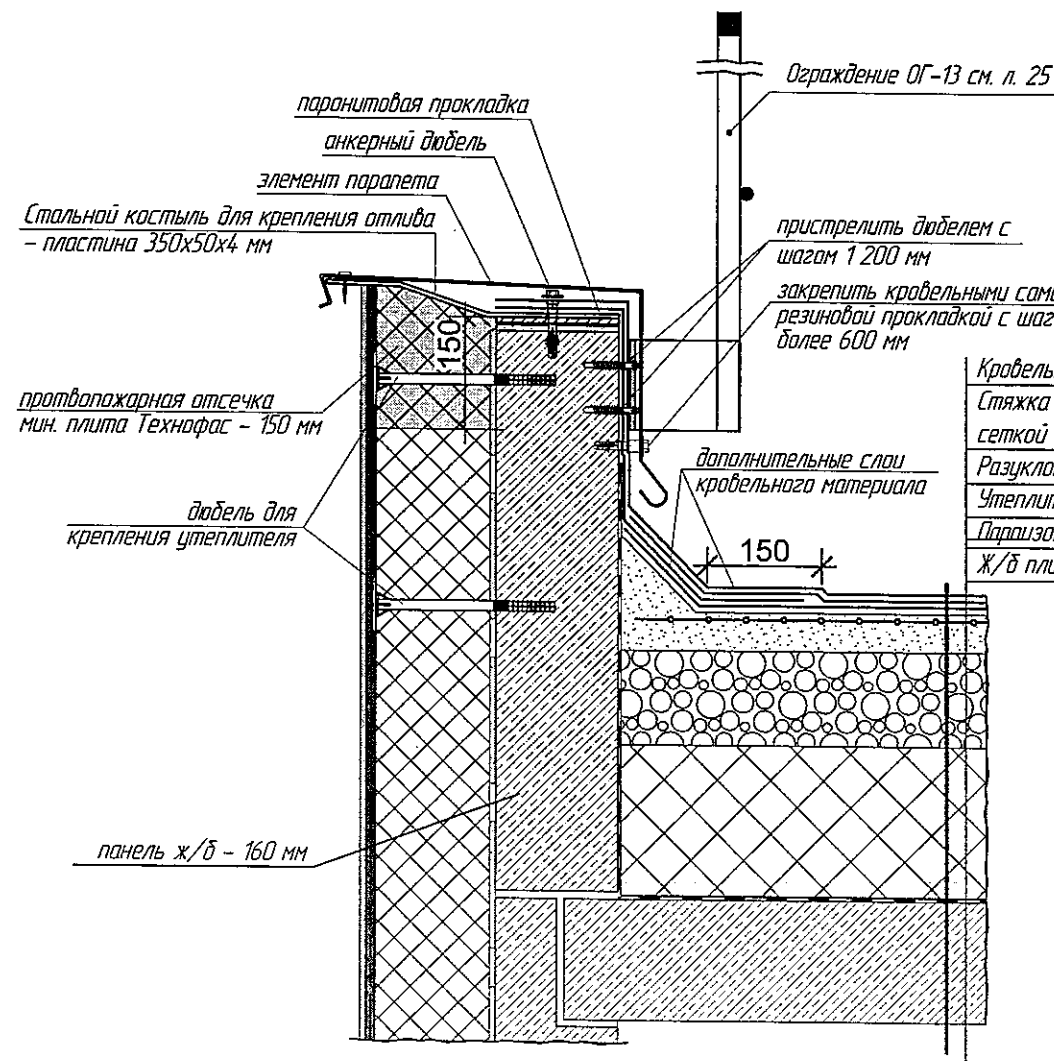
Декоративная отделка Ceresit СТ
Грунтовка Ceresit СТ 16, СТ 15
Раствор Ceresit СТ 85
Сетка из стекловолокна
Раствор Ceresit СТ 85
Утеплитель - ППС 16Ф-Р-А - 150 мм
Раствор Ceresit СТ 85
Стеновая ж.б. панель δ=160 мм

Дюбель гвоздь 10x200 шаг 300 мм

Шифер плоский ГОСТ 18124-2012
- 8 мм крепить саморезами по металлу со сверлом L-19 мм

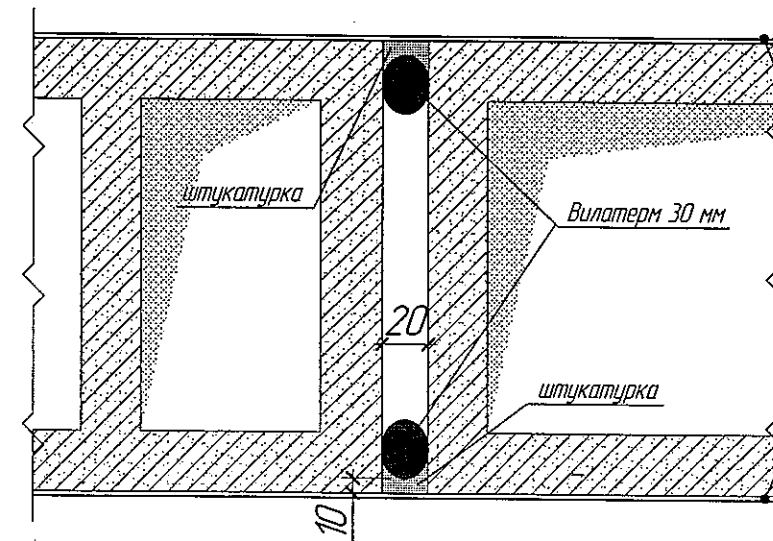
противопожарная отсечка
мин. плита Технофас - 150 мм

8
п. 11



Кровельный ковер - УНИФЛЕКС - 2 слоя
Стяжка из цементно-песч. раствора М 150 армировать сеткой Ø5 Вр1-100/100 ГОСТ 8478-81 - 50 мм
Разуклонка керамзит. гравий - 30-170 мм
Утеплитель - ППС 17-Р-А - 200 мм
Параизоляция - Бикрост марка П
Ж/б плита перекрытия - 160 мм

9
п. 9



ООО «СДА-СТРОЙ»
В ПРОЕКТЕ ДИЗАЙН
ГЛАВНЫЙ ИНЖЕНЕР ТАВЯНЦА В. В.
10.10.2018г.

чистовая отделка помещения
см. льбам АР1 - АР5 лист 13

1. Примечания см. альбом АР лист 26.

					2018	6601-АР		
						г. Кемерово, Центральный район, микрорайон 7Б. Жилой дом №7Б		
изм.	кол.уч.	лист	№ док.	подпись	дата	Дом представитель ДП.12-9	Стация	Лист
Разраб.		Масленников			10.08		Р	28
Провер.		Матвеев						
Рук.гр.		Нягин						
Гл. спец.		Копысов						
Н. контр.		Крибалапов				Узел 6, 7, 8, 9. М1-10	ООО ПИ "Кузбассгорпроект"	