

ОБЩЕСТВО С ОГРАНИЧЕННОЙ ОТВЕТСТВЕННОСТЬЮ  
ПРОЕКТНЫЙ ИНСТИТУТ

# "КУЗБАССГОРПРОЕКТ"

г. Кемерово, Центральный район, микрорайон № 7Б.  
Жилой дом № 4Г

Блок-секция рядовая  
МШ.1.4-9

6663-АР

РАБОЧАЯ ДОКУМЕНТАЦИЯ



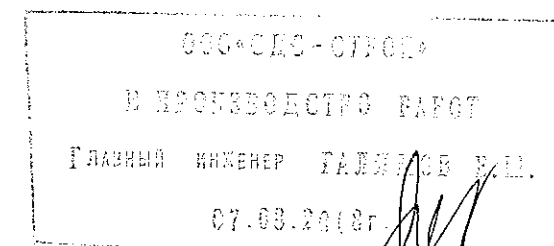
Генеральный директор

А.А. Шишков

Главный инженер проекта

М.Ю. Красильников

2018



Инв. N подл.	Подпись и дата	Взамен инв. N	Согласовано			Согласовано		
			Рук. гр. ЭО	Смоленчук		Рук. гр. АС	Газов	
			Рук. гр. ОБ	Смирнова				
			Рук. гр. ВК	Головачева				

Лист	Наименование	Примечание
1	Общие данные (начало).	
2	Общие данные (окончание).	
3	План техподполья М 1:100.	
4	План 1 этажа. М 1:100.	
5	Строительный план 1 этажа. М 1:100.	
6	План типового этажа. М 1:100.	
7	Строительный план типового этажа М 1:100.	
8	План технического этажа (чердак) М 1:100.	
9	План кровли. План машиного отделения М 1:100	
10	Разрез 1-1. М 1:150.	
11	Фасад в осях А-Д; Д-А М 1:200.	
12	Фасад в осях 1-8; 8-1 М 1:200.	
13	Ведомость элементов заполнения проемов.	
14	Схемы дверных, оконных блоков, витражей.	
15	Ведомость внутренней отделки помещений.	
16	Экспликация полов.	
17	Фрагмент плана входного узла. Разрез 2-2. Разрез 3-3. Козырек входного узла. Фрагмент фасада в осях 5-3. М 1:100	
18	Ограждения ОГ-1	
19	Ограждения ОГ-2,3,4	
20	Узел 1,2	
21	Узел 3,4,5	

00000000-00000000  
В ИРМЕНСКОМ КРЕДИТНОМ БАНКЕ  
ПЛАТОНОВ ИРИНА ПАВЛОВНА  
07.08.2018

Обозначение	Наименование	Примечание
АР	Архитектурные решения	
АР.ЦР	Цветовое решение	
КЖ	Конструкции железобетонные	
ОВ	Отопление и вентиляция	
ВК	Водопровод и канализация	
ЭО	Электросвещение	
ПС	Пожарная сигнализация	
СС	Сети связи	

Обозначение	Наименование	Примечание
ГОСТ 23166-99	Блоки оконные. Общие технические условия.	
ГОСТ 30674-99	Блоки оконные из поливинилхлоридных профилей. Технические условия.	
ГОСТ 21519-2003	Блоки оконные из алюминиевых сплавов. Технические условия.	
ГОСТ 31173-2016	Блоки дверные стальные. Технические условия.	
Серии 1036.2-3.02	Противопожарные двери и люки.	
ГОСТ 6629-88	Двери деревянные внутренние для жилых и общественных зданий Типы и конструкция.	
ГОСТ 5336-80	Сетки стальные плетеные одинарные. Технические условия.	
ГОСТ 30245-2003	Профили стальные гнутые замкнутые сварные квадратные и прямоугольные для строительных конструкций.	
ГОСТ 23747-2014	Блоки дверные из алюминиевых сплавов. Технические условия.	
СТО 58239148-001-2006	Системы наружной теплоизоляции стен зданий с отделочным слоем из тонкослойной штукатурки "Ceresit"	

Главный инженер проекта

М.Ю. Красильников

6663-AP

г. Кемерово, Центральный район, микрорайон №76.  
Жилой дом № 4Г

Изм.	Кол.уч.	Лист	№ док.	Подп.	Дата	Жилой дом № 4Г			
Разраб.	Гайфулин				01.08	Блок-секция рядовая МШ.14-9	Стадия	Лист	Листов
Нач.отд.	Алимов						Р	1	21
Рук. гр.	Копцева				01.08				
Гл. спец.	Копысов					Общие данные (начало)	ООО ПИ "Кузбассгорпроект"		
ГИП	Красильников								
Н. контр.	Криболопов								

# Технико-экономические показатели

№	Наименование показателей	Ед. изм.	Количество
1	Этажность здания	эт.	10
2	Кол-во этажей	эт.	11
3	Кол-во жилых этажей	эт.	9
4	Количество квартир, всего	шт.	45
	в том числе: 1-комнатных	шт.	18
	2-комнатных	шт.	27
5	Жилая площадь	м²	1 011,6
6	Площадь квартир	м²	1 838,7
7	Общая площадь квартир	м²	1 998,0
8	Коэффициент K1 (отношения жилой площади к общей)		0,50
9	Строительный объем	м³	11 603,0
	Строительный объем выше 0,000	м³	10 868,2
	Строительный объем ниже 0,000	м³	734,8
10	Площадь летних помещений	м²	318,6
11	Площадь жилого здания	м²	2 753,0
12	Площадь застройки	м²	355,5
13	Кол-во жителей	чел.	85

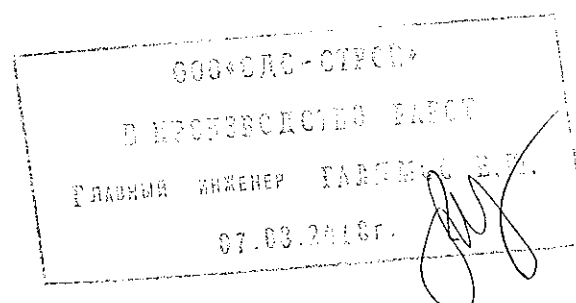
## Условные обозначения

- перегородка в сан. узлах влагостойкая пазогребневая плита толщиной - 80 мм
- перегородки, ГКЛ, толщ. 80 мм
- внутренняя стена (ж.б. панель) - 160 мм
- кирпичные перегородки, толщ. 120 мм
- наружная стена (ж.б. панель) техподполья - 400 мм
- наружная стена (ж.б. панель) жилого дома - 160 мм, утеплитель - 150 мм
- Вентблок.
- почтовые шкафы ЭК-8. (6 шт)

количество  
комнат - 

14,3
25,8
27,1

 - жилая площадь квартиры  
- площадь квартиры  
- общая площадь квартиры

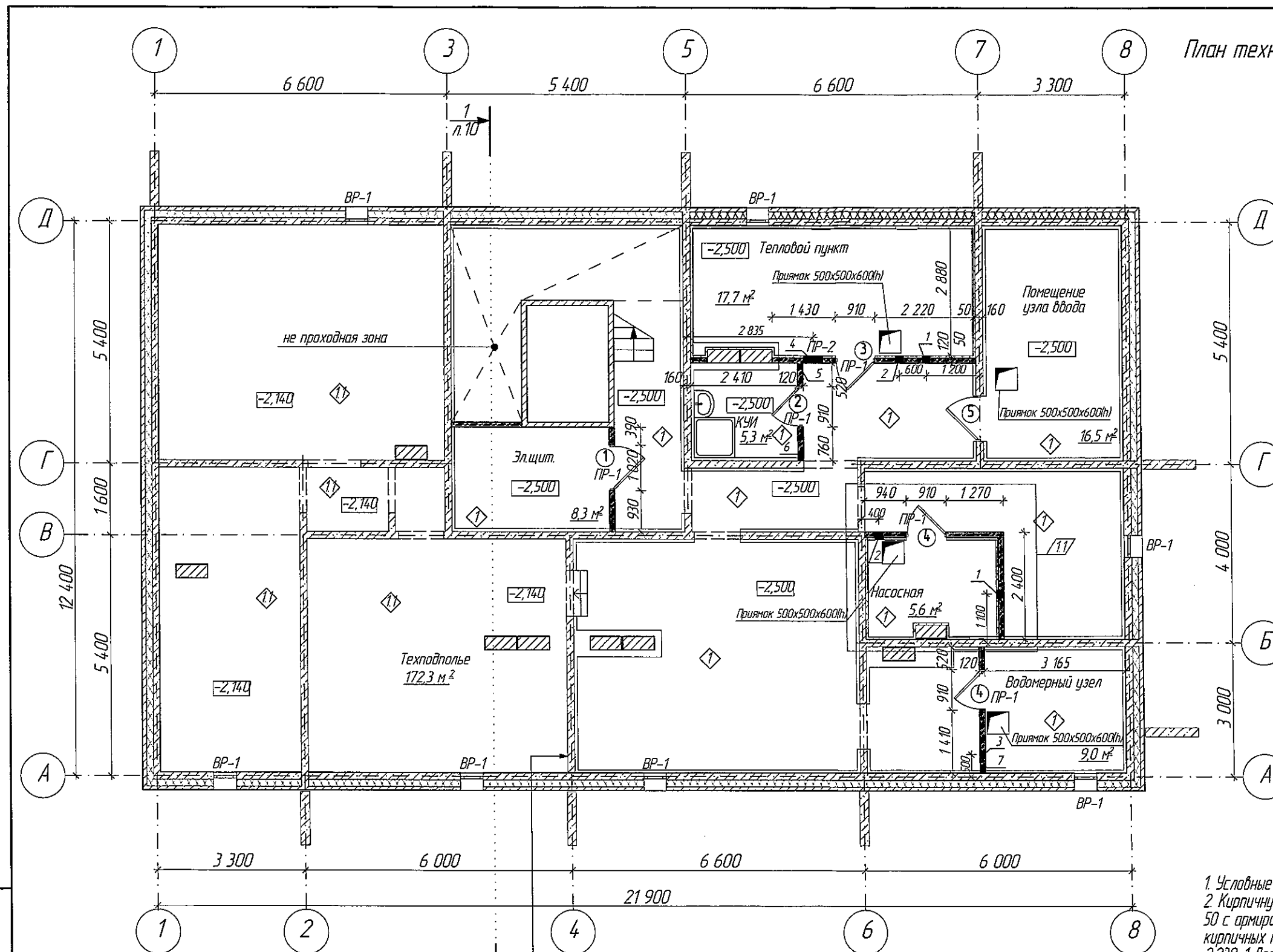


# Общие указания

## Общие указания

- Проект жилого дома разработан на основании договора №6663 и задания на проектирование.
- Характеристика условий строительства:  
Класс функциональной пожарной опасности - Ф1.3;  
Степень огнестойкости - II;  
Класс конструктивной пожарной опасности здания - С0  
Класс ответственности - II;  
Влажностный режим основных помещений - нормальный  
Сейсмичность района - 6 баллов (по карте А, СП 14.133300.2014)  
Климатические условия:  
- в IV строительном-климатическом районе с температурой наружного воздуха наиболее холодной пятидневки обеспеченностью 0,92 - 39°C;  
- зона влажности - сухая;  
- нормативное значение ветрового давления для III района - 0,38 кПа;  
- вес нормативного снегового покрова для IV района - 2 кПа;
- Относительной отметке ±0,000 соответствует абсолютная - 135,55
- Наружная стена здания:  
4.1. Фасадная система с тонким штукатурным слоем Ceresit VWS. Выполняется согласно СТО 58239148-001-2006 "Системы наружной теплоизоляции стен зданий с отделочным слоем из тонкослойной штукатурки "Ceresit". Материалы для проектирования и рабочие чертежи узлов. Инструкция по монтажу. Технические описания"  
- внутренняя часть стены: крупнопанельные железобетонные изделия - 160 мм;  
- клей для утеплителя - Ceresit CT 83;  
- утеплитель: - ППС 16Ф (ГОСТ 15588-2014) - 150 мм;  
- мин. плита Технофас (ТУ 5762-043-17925162-2006), для выполнения противопожарных рассечек и оконтовок - 150 мм.  
- высококачественная штукатурка - 4,5 мм Ceresit CT 85 (ТУ 5748-008-58239148-03) с армирующей сеткой ISOMAX-165.  
- декоративный слой - тонкослойной штукатуркой Ceresit CT 35.
- Перегородки:  
5.1. Межкомнатные перегородки выполняются из гипсовых пазогребневых плит - 80 мм, выполнять согласно проектной документации ОАО "ЦНИИПРОМЗДАНИЙ, шифр: 000 "ВОЛМА" М.8.22/2010. См. условные обозначения;  
5.2. Перегородки сан.узлов выполняются из влагостойких гипсовых пазогребневых плит - 80 мм, выполнять согласно проектной документации ОАО "ЦНИИПРОМЗДАНИЙ, шифр: 000 "ВОЛМА" М.8.22/2010. См. условные обозначения;  
5.3. Кирпичные - 120 мм. Кирпичную кладку выполнять из кирпича КОРПо (КОЛПо) 1НФ/100/2/35/ГОСТ 530-2007 на кладочном растворе М50 с армированием сетками Ø5 Вр1-100 через 5 рядов кладки.
- Крепление стен и перегородок к несущим конструкциям выполнять согласно "Серии 2.230-1. Выпуск 5. Детали стен и перегородок жилых и общественных зданий. Перегородки из мелкоштучных материалов, гипсобетонные и стальные."
- В кирпичных перегородках перемычки над отверстиями шириной от 200 мм до 600 мм выполнить арматурными стержнями Ø12 АIII (не менее трех стержней в сечении) в слое кладочного раствора с заведением за грань не менее 300 мм.
- Узлы и детали по кровле выполнять согласно "Руководству по проектированию и устройству кровель из битумно-полимерных материалов" компании "ТехноНИКОЛЬ".
- При производстве работ следует руководствоваться требованиями:  
СП 70.13330.2012 "Несущие и ограждающие конструкции"  
СП 71.13330.2017 "Изоляционные и отделочные покрытия"  
СП 72.13330.2012 "Защита строительных конструкций и сооружений от коррозии"  
СП 17.13330.2011 "Кровли"  
СП 48.13330.2011 "Организация строительства"  
СТО 58239148-001-2006 "Системы наружной теплоизоляции стен зданий с отделочным слоем из тонкослойной штукатурки "Ceresit". Материалы для проектирования и рабочие чертежи узлов. Инструкция по монтажу. Технические описания"  
СП 55-101-2000 "Ограждающие конструкции с применением гипскартонных листов"  
СП 15.13330.2012 "Каменные и армокаменные конструкции. Актуализированная редакция СНиП II-22-81"
- Перечень скрытых работ, подлежащих освидетельствованию:  
- установка арматурных и кладочных изделий  
- устройство пароизоляции, гидроизоляции, шумоизоляции.

					2018	6663-AP			
						г. Кемерово, Центральный район, микрорайон №7Б. Жилой дом № 4Г			
Изм.	Колуч.	Лист	№ док.	Подп.	Дата	Блок-секция рядовая МШ.14-9	Стадия	Лист	Листов
Разраб.	Гайфулин				01.08		Р	2	
Нач.отд.	Алимов								
Рук. гр.	Копцева				02.08				
Гл. спец.	Копысов								
ГИП	Красильников					Общие данные (окончание).	ООО ПИ "Кузбассгорпроект"		
Н. контр.	Криболопов								



Ведомость  
отверстий

Поз. марка	Размеры проема		Низ отв.
	ширина	высота	
1	200	200	-0,700
2	200	200	-0,600
3	200	200	-1,000
4	450	200	-0,900
5	150	150	-0,900
6	200	150	-0,900
7	200	200	-0,900

ООО «СДС-СТРОЙ»

В ПРОИЗВОДСТВО РАБОТ

ГЛАВНЫЙ ИНЖЕНЕР ГАЛЯМОВ Е.Ш.

02.11.2018г.

1. Условные обозначения см. лист 2.  
2. Кирпичную кладку перегородок выполнить из кирпича М 100 на растворе М 50 с армированием сеткой Ø5 Вр1-100 через 5 рядов кладки. Крепление кирпичных перегородок к несущим конструкциям выполнять согласно Серии 2.230-1 Детали стен и перегородок жилых и общественных зданий. Выпуск 5 Перегородки из мелкоштучных материалов, гипсобетонные и стальные.

Стеновая ж.б. панель - 160мм  
Звукоизоляция - "Технофас" - 50 мм  
Штукатурка по сетке из стеклослобна  
Подделка известью

Спецификация перемычек

Марка поз.	Обозначение	Наименование	Кол-во техпод- полье	Масса, кг	Примечание
1	с.1038.1-1 в.1	2ПБ 13-1	5	54	
2	с.1038.1-1 в.1	2ПБ 10-1	1	20	

Ведомость перемычек

Марка поз.	Схема сечения
ПР-1	
ПР-2	

1	1	Лист	№ док.	Подпись	Дата
Разраб.	Гайфулин				01.11.
Провер.	Попов				
Рук.гр.	Копцева				
Гл. спец.	Копысов				
Н.контр.	Криволапов				

6663-AP

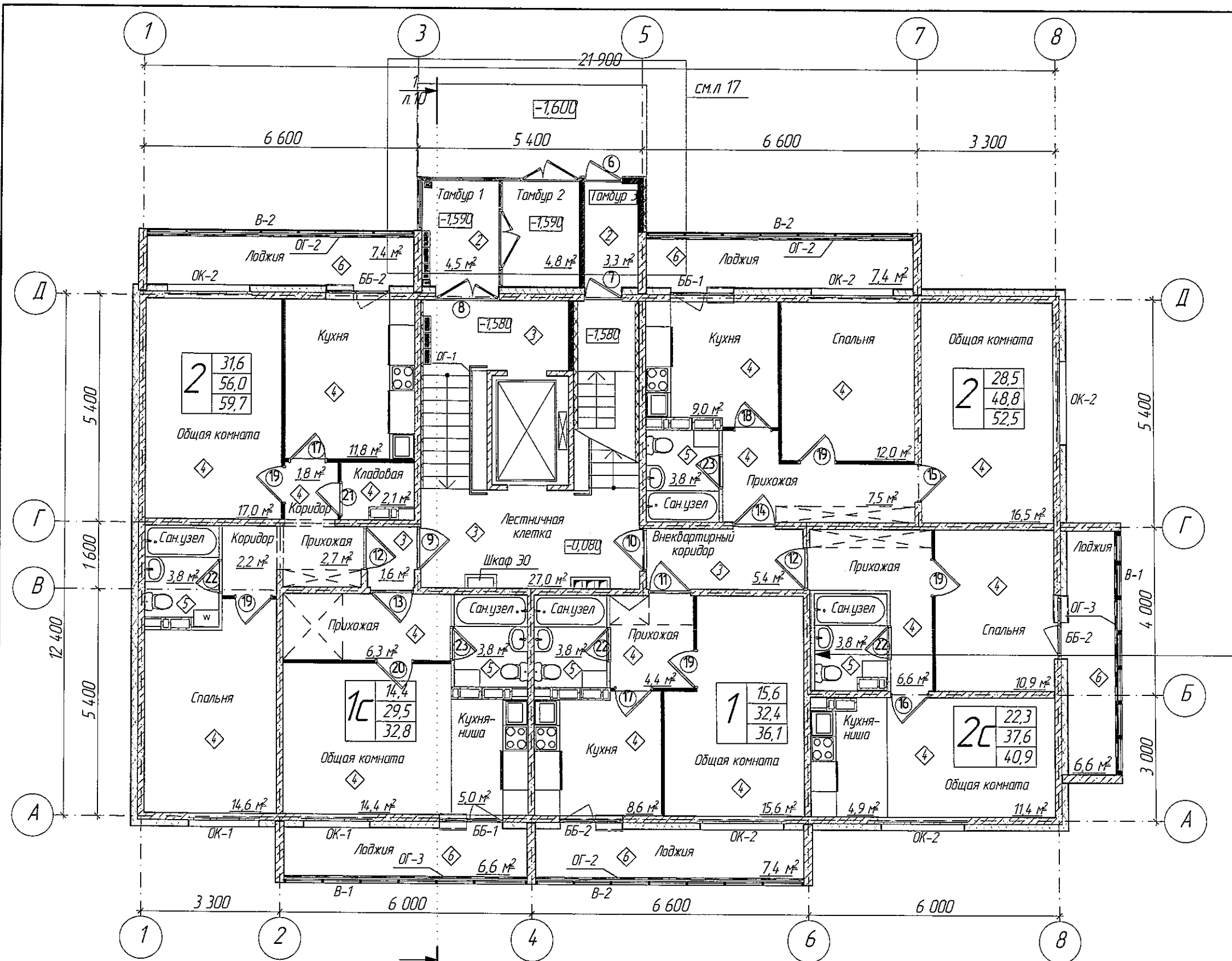
г. Кемерово, Центральный район, микрорайон №7Б.  
Жилой дом № 4Г

Блок-секция рядовая МШ.14-9

Стадия	Лист	Листов
Р	3	

План технического этажа  
(техподполье). М1:100

ООО ПИ  
Кузбассгорпроект



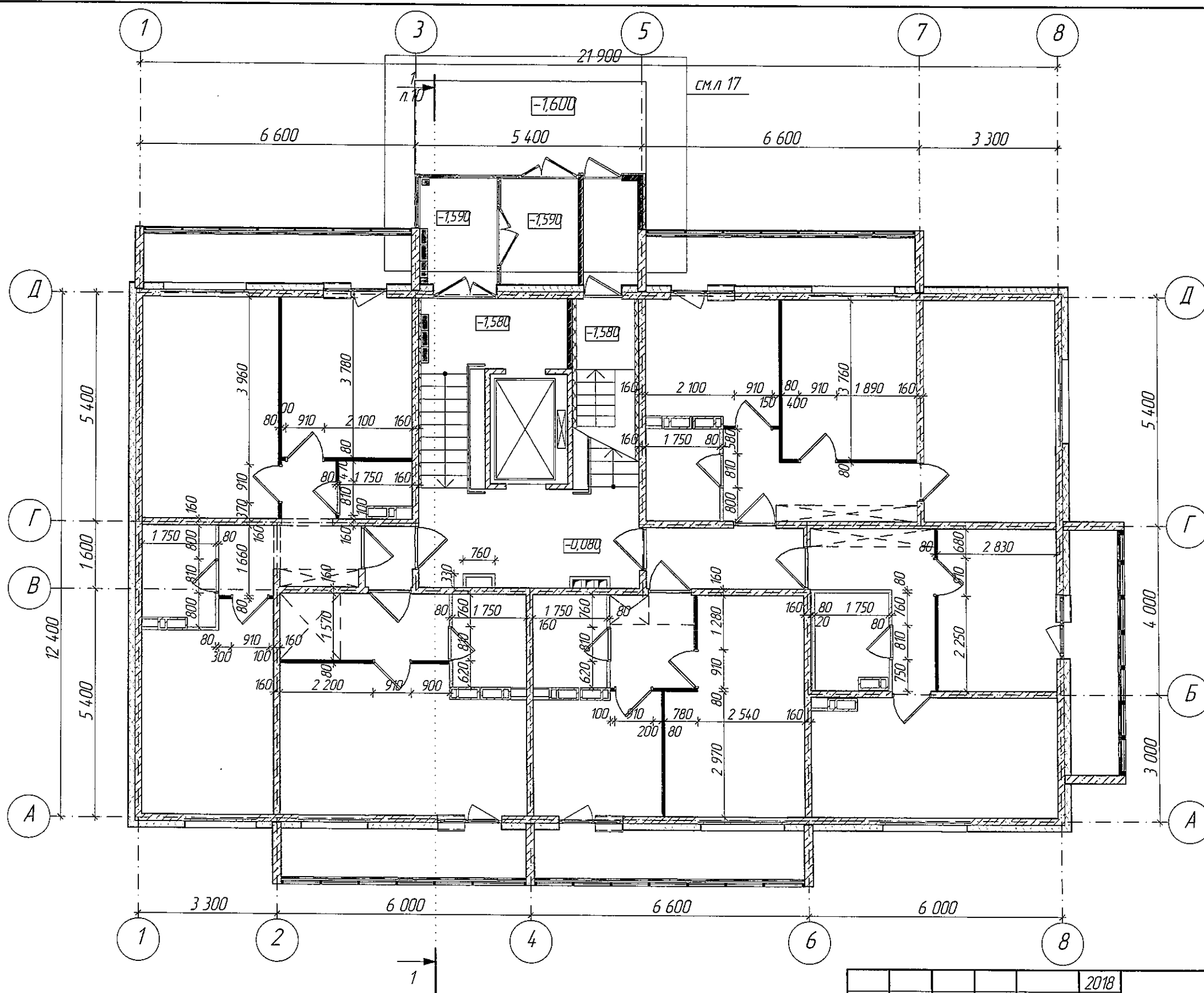
ООО «СДС-СТРОЙ»  
 В ПРОЕКТИРОВАНИИ  
 Главный инженер ГАЙДУЛЬ В.А.  
 07.08.2018

Стеновая ж.б. панель - 160 мм  
 Воздушный зазор - 20 мм  
 Перегородка из влагостойких гипсовых  
 пазогребневых плит - 80 мм

Взам. инв. №	
Подпись и дата	
Инв. № подл.	


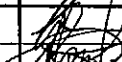



1. Условные обозначения см. лист 2.  
 2. Пандус выполняется за счет подъема конструкции прилегающего тротуара до отметки  
 верха площадки входа (-0.930), с устройством бортика высотой 50 мм из бордюрного камня  
 БР100.20.8 выполненного по ГОСТ 6665-91.

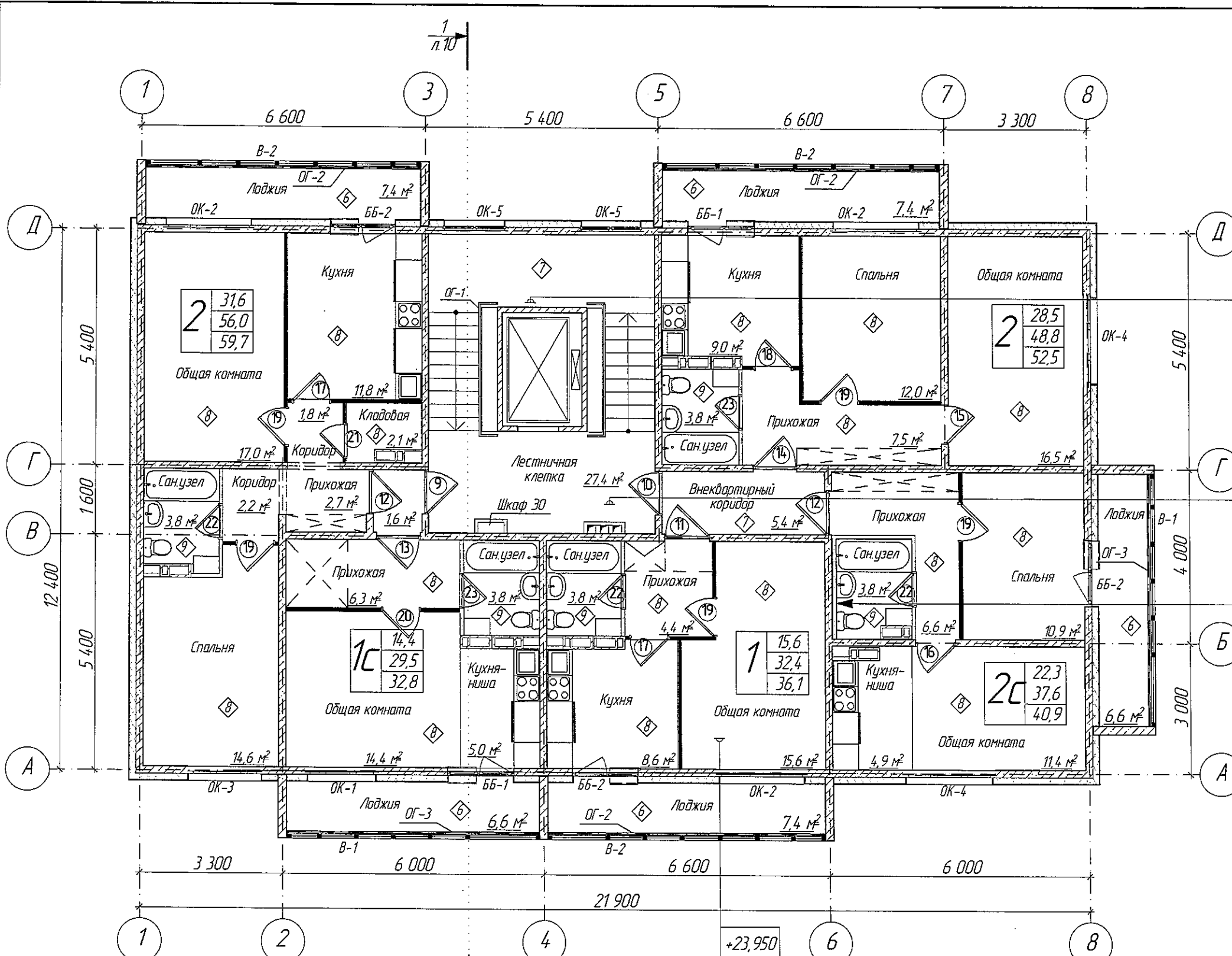
					2018	6663-AP			
						г. Кемерово, Центральный район, микрорайон №7Б. Жилой дом № 4Г			
Изм.	К.уч.	Лист	№ док.	Подпись	Дата	Блок-секция рядовая МШ.14-9	Стадия	Лист	Листов
Разраб.	Гайфуллин				01.08		Р	4	
Провер.	Попов				01.08				
Рук.гр.	Копцева				01.08				
Гл. спец.	Копысов					План 1-го этажа М1:100	ООО ПИ Кузбассгорпроект		
Н.контр.	Криболопов								



ООО «СДС-СТРОЙ»  
 В ПРОИЗВОДСТВО ВЛРСГ  
 ГЛАВНЫЙ ИНЖЕНЕР ТАБЛИНСКИЙ В.М.  
 07.03.2018 г.

1. Условные обозначения см. лист 2.  
 2. Возведение и крепление перегородок из ГКЛ, выполнять согласно Серии 1.0319-2.07 "Перегородки ползementeйной сборки из гипскартонных листов на металлическом и деревянном каркасах для жилых, общественных и производственных зданий".  
 3. Возведение и крепление перегородок из гипсовых пазогребневых плит, выполнять согласно проектной документации ОАО "ЦНИИПРОМЗДАНИЙ", шифр: 000 "ВОЛМА" М 8.22/2010. Для перегородок санузлов применять влагостойкие гипсовые пазогребневые плиты.  
 4. Кирпичную кладку перегородок выполнять из кирпича М 100 на растворе М 50 с армированием сеткой Ø5 Вр1-100 через 5 рядов кладки. Крепление кирпичных перегородок к несущим конструкциям выполнять согласно Серии 2.230-1 Детали стен и перегородок жилых и общественных зданий. Выпуск 5 Перегородки из мелкоштучных материалов, гипсобетонные и стальные.  
 5. Стены в техподполье утеплить, от отм. -0,500 до низа лестничного марша, мин. плитой "Технофас" толщиной 50 мм, с последующей отделкой фасадной штукатуркой под окраску.

					2018	6663-AP			
						г. Кемерово, Центральный район, микрорайон №7Б. Жилой дом № 4Г			
Изм.	К.уч.	Лист	№ док.	Подпись	Дата	Блок-секция рядовая МШ 1.4-9	Стадия	Лист	Листов
Разраб.	Гайфулин				01.08		Р	5	
Провер.	Попов				01.08				
Рук. гр.	Копцева				01.08				
Гл. спец.	Копысов								
Н. контр.	Криболопов					Строительный план 1-го этажа М 1:100	ООО ПИ Кузбассгорпроект		



+25,420	+23,920
+22,420	+20,920
+19,420	+17,920
+16,420	+14,920
+13,420	+11,920
+10,420	+8,920
+7,420	+5,920
+4,420	+2,920
+1,420	

ООО «СДС-СТРОЙ»  
 В ПРОИЗВОДСТВЕ УЛЮСТ  
 ГЛАВНЫЙ ИНЖЕНЕР ТАЛЛАХОВ В.П.  
 07.08.2018г.

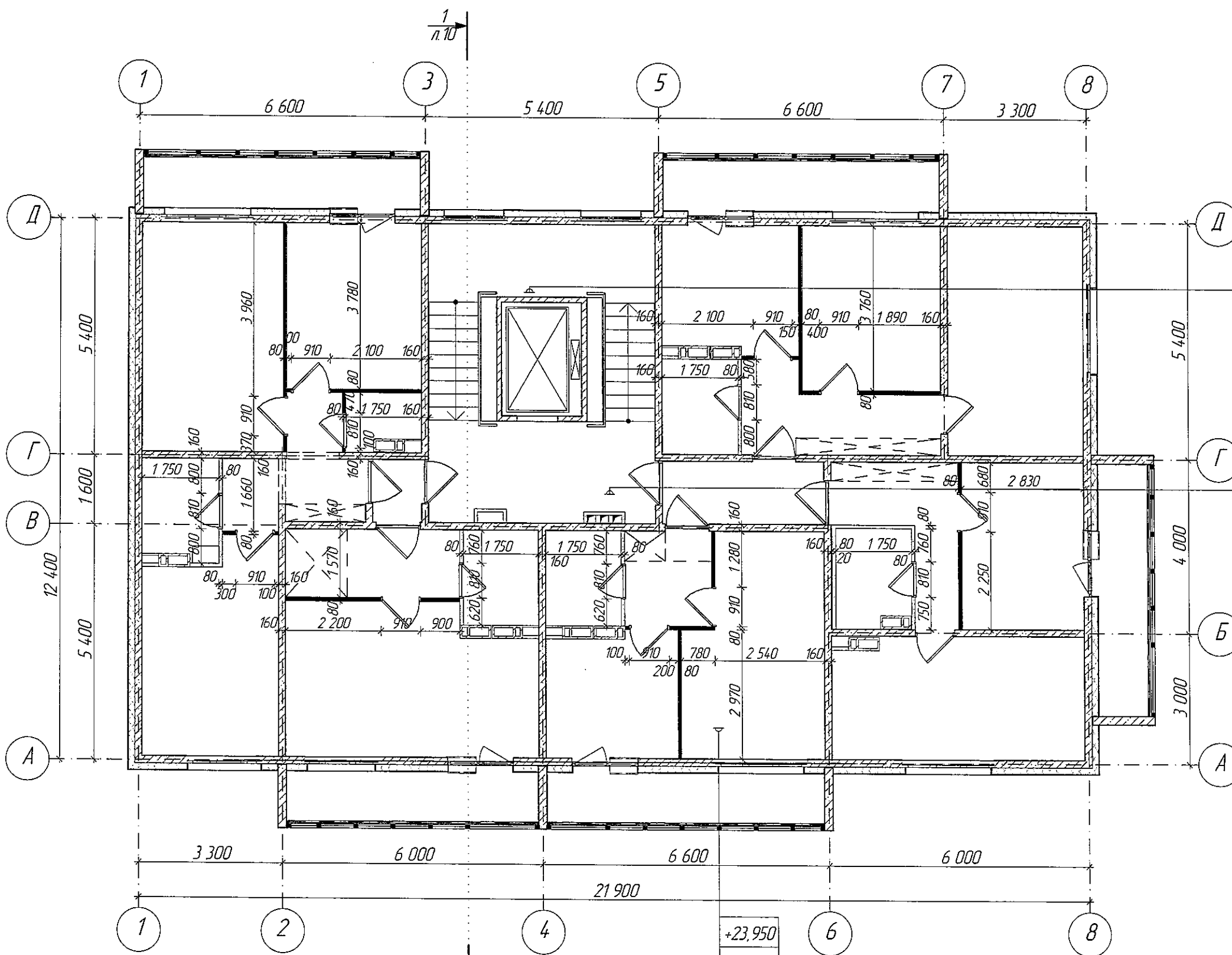
Стеновая ж.б. панель - 160 мм  
 Воздушный зазор - 20 мм  
 Перегородка из влагостойких гипсовых  
 пазогребневых плит - 80 мм

+23,950
+20,950
+17,950
+14,950
+11,950
+8,950
+5,950
+2,950

					2018	6663-AP			
						г. Кемерово, Центральный район, микрорайон №75. Жилой дом № 4Г			
Изм.	К.уч.	Лист	№ док.	Подпись	Дата	Блок-секция рядовая МШ 14-9	Стадия	Лист	Листов
Разраб.	Гайфулин				01.08		Р	6	
Провер.	Полов				01.08				
Рук.гр.	Копцева				01.08				
Гл. спец.	Копысов					План типового этажа. М 1:100	ООО ПИ Кузбассгорпроект		
Н.контр.	Криболопов								

1. Условные обозначения см. лист 2.

Взам. инв. №	
Подпись и дата	
Инв. № подл.	



+25,420	+23,920
+22,420	+20,920
+19,420	+17,920
+16,420	+14,920
+13,420	+11,920
+10,420	+8,920
+7,420	+5,920
+4,420	+2,920
+1,420	

+23,950
+20,950
+17,950
+14,950
+11,950
+8,950
+5,950
+2,950

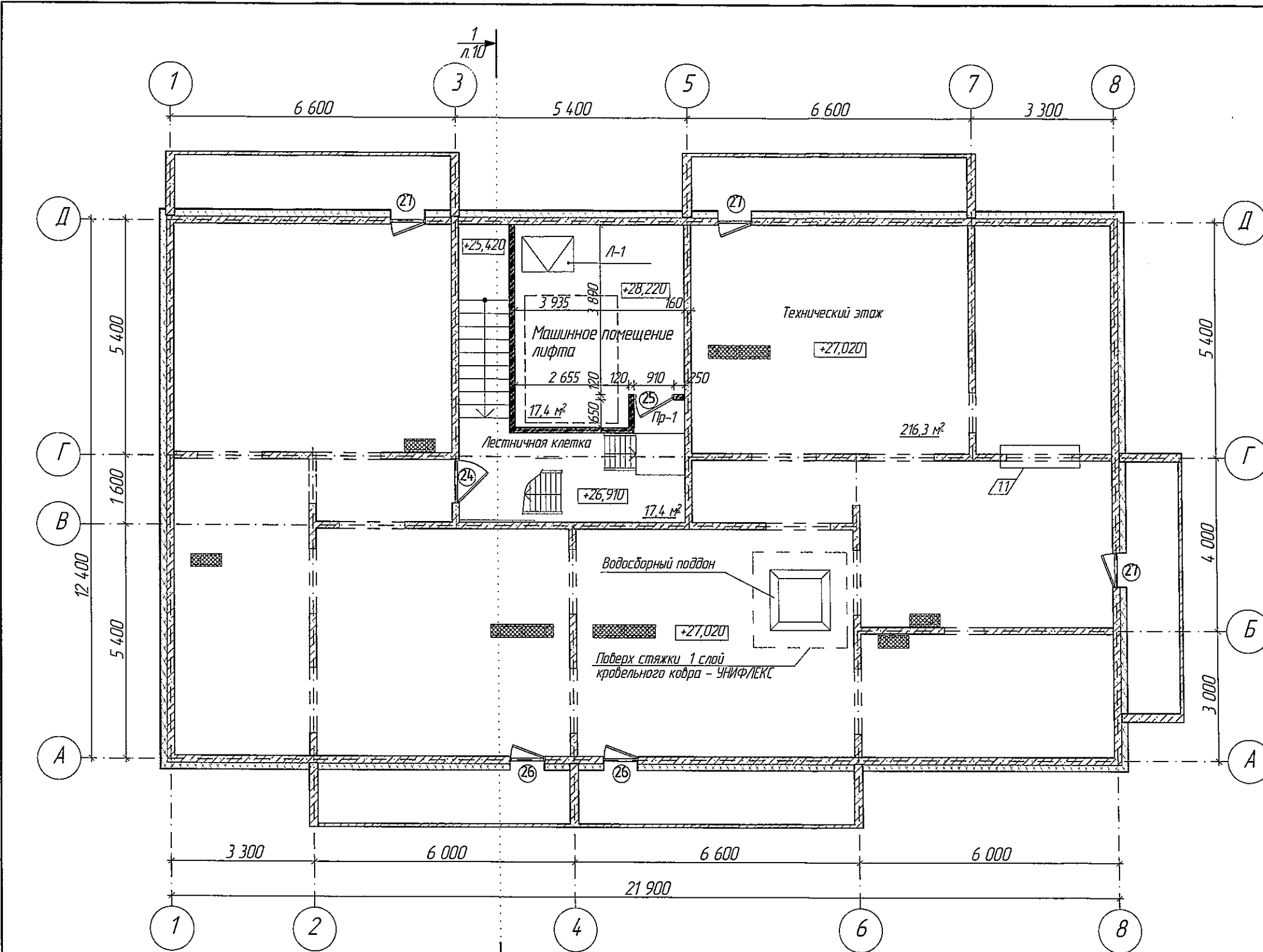
ООО «СДС-СТРОИ»  
 В ПРОИЗВОДСТВО РАБОТ  
 ГЛАВНЫЙ ИНЖЕНЕР ГАЙДУЛИН В.И.  
 07.03.2018г.

1. Условные обозначения см. лист 2.  
 2. Возведение и крепление перегородок из ГКЛ, выполнять согласно Серии 1.0319-2.07 "Перегородки панельной сборки из гипсокартонных листов на металлическом и деревянном каркасах для жилых, общественных и производственных зданий".  
 3. Возведение и крепление перегородок из гипсовых пазогребневых плит, выполнять согласно проектной документации ОАО "ЦИНИПРОМЗДАНИЙ", шифр: ООО "ВОЛМА" М 8.22/2010. Для перегородок санузлов применять влагостойкие гипсовые пазогребневые плиты.  
 4. Кирпичную кладку перегородок выполнять из кирпича М 100 на растворе М 50 с армированием сеткой Ø5 Вр1-100 через 5 рядов кладки. Крепление кирпичных перегородок к несущим конструкциям выполнять согласно Серии 2.230-1 Детали стен и перегородок жилых и общественных зданий. Выпуск 5 Перегородки из мелкоштучных материалов, гипсобетонные и стальные.

					2018	6663-AP			
						г. Кемерово, Центральный район, микрорайон №75. Жилой дом № 4Г			
Изм.	К.уч.	Лист	№ док.	Подпись	Дата	Блок-секция рядовая МШ 14-9	Стадия	Лист	Листов
Разраб.	Гайфулин				01.08		Р	7	
Провер.	Полов				01.08				
Рук.гр.	Копцева				01.08				
Гл. спец.	Копысов								
						Строительный план типового этажа М 1:100	ООО ПИ Кузбассгорпроект		
Н.контр.	Криволапов								



Взам. инв. №	
Подпись и дата	
Инв. № подл.	



1. Условные обозначения см. л. 2.
2. Вентбляки на техническом этаже перекрыть сеткой 1-Р-50-3 ГОСТ 5336-80 и закрепить по периметру распорными дюбелями 6x40 с шагом 300 мм.
3. Кирпичную кладку перегородок выполнить из кирпича М 100 на растворе М 50 с армированием сеткой Ø5 Вр1-100 через 5 рядов кладки. Крепление кирпичных перегородок к несущим конструкциям выполнять согласно Серии 2.230-1 Детали стен и перегородок жилых и общественных зданий. Выпуск 5 Перегородки из мелкоштучных материалов, гипсобетонные и стальные.

#### Ведомость перемычек

Марка поз.	Обозначение	Наименование	Кол-во чердак	Масса, кг	Примечание
1	с.1.038.1-1 б.1	2ПБ 13-1	1	54	

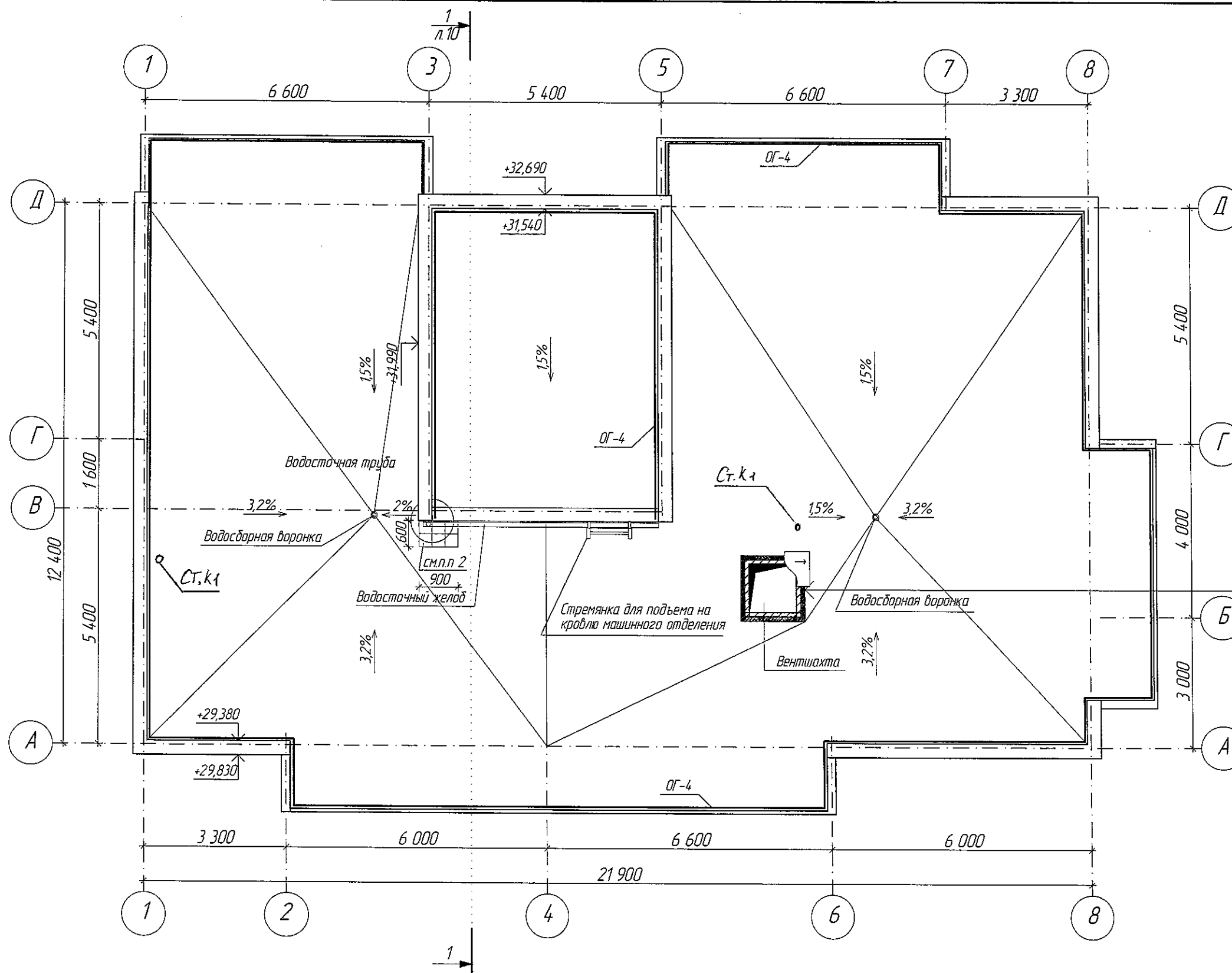
Марка поз.	Схема сечения
ПР-1	

ООО «СДС-СТРОЙ»  
В ПРОИЗВОДСТВО РАБОТ  
ГЛАВНЫЙ ИНЖЕНЕР ГАЙДУЛИН Е.И.  
02.11.2018г.

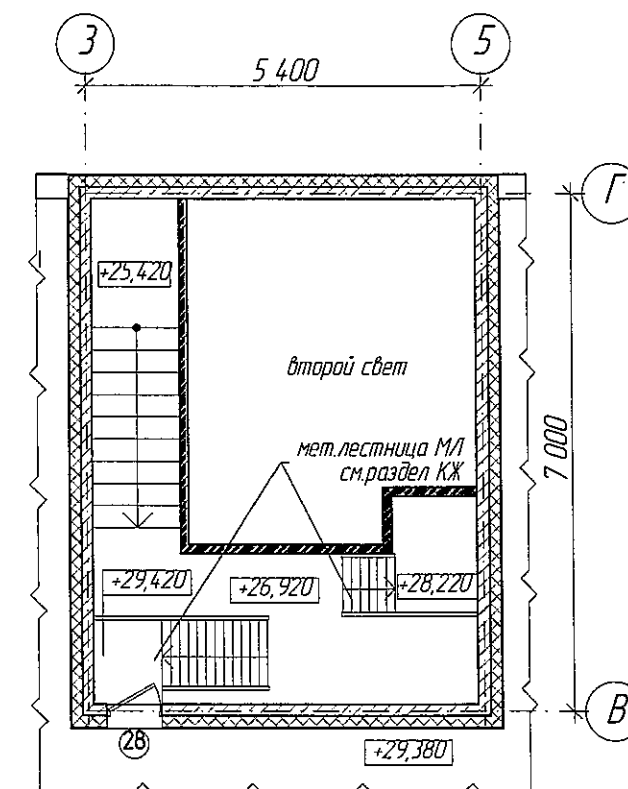
					2018	6663-AP				
1	1				01.11.	г. Кемерово, Центральный район, микрорайон №75. Жилой дом № 4Г				
Изм.	К.уч.	Лист	№ док.	Подпись	Дата					
Разраб.	Гайфулин					Блок-секция рядовая МШ.14-9		Стадия	Лист	Листов
Провер.	Полов							Р	8	
Рук.гр.	Копцева					План технического этажа (чердак). М1:100		ООО ПИ Кузбассгорпроект		
Гл. спец.	Копысов									
Н.контр.	Криволапов									

Взам. инв. №	
Подпись и дата	
Инв. № подл.	

1. Условные обозначения см. лист 2.  
2. Участок усиления кровельного ковра выполнить из тротуарной плитки 300х300 мм толщиной 30 мм по цементно-песчанному раствору.


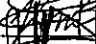

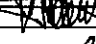
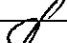


План машинного отделения



Штукатурка по сетки из стекловолокна  
Утеплитель - "Технофас" - 150 мм  
Вентиляционная шахта

ООО «СКС-СТРОЙ»  
В ПРОИЗВОДСТВО РАБОТ  
Главный инженер ТАЛАНОВ В.П.  
07.08.2018г.

					2018	6663-AP			
						г. Кемерово, Центральный район, микрорайон №7Б. Жилой дом № 4Г			
Изм.	К.уч.	Лист	№ док.	Подпись	Дата	Блок-секция рядовая МШ 14-9	Стодия	Лист	Листов
Разраб.	Гайфулин				01.09		Р	9	
Провер.	Попов				01.08				
Рук.гр.	Капцова				01.08				
Гл. спец.	Капысов								
Н.контр.	Криволапов					План кровли. План машинного отделения М1:100	ООО ПИ Кузбассгорпроект		

Фиброармированная стяжка из жесткого раствора — 50 мм  
Утеплитель — ППС7-Р-А — 50 мм  
Ж/Б плита перекрытия — 160 мм

Кровельный ковер — УНИФЛЕКС — 2 слоя  
Стяжка из цементно-песч. раствора М 150  
армировать сеткой  $\phi 5$  Вр-100/100  
ГОСТ 84-78-81 — 50 мм  
Разуклонка керамзит. гранул — 30-55 мм  
Ж/Б плита перекрытия — 160 мм

1/20

2 20

Мет. площадка со стеной (выход на кровлю)

+26,710

+32,690

+31,990

+29,830

Декоративная отделка Ceresit CT
Грунтовка Ceresit CT 16, CT 15
Раствор Ceresit CT 85
Сетка из стекловолоконная
Раствор Ceresit CT 85
Теплоизоляция - ППС 6Ф-Р-А - 150 мм
Раствор Ceresit CT 85
Стеновая ж.б. панель 6-160мм

Кровельный ковер – УНИФЛЕКС – 2 слоя  
Слякка из цементно-песч. раствора  
М 150 толщиной сеткой  
о5 Вр1-100/100 ГОСТ 84.78-81 – 50 мм  
Разуклонка керамзит. слой – 30–80 мм  
Ж.б. плита перекрытия – 120 мм  
Утеплитель – "Технофас" – 100 мм  
Пароизоляционная пленка – Изолон В  
Металлический прочный полотно

- Работноизползващата мембрана - 2-слой  
"Полкард" ТУ-5775-002-1131564-96 на  
дължини мастикоме заобщи на  
стенна цаканка до оти. прекрушва  
стенна обр. пагелит - 190мм  
Окремена гидрозолация -  
Технология - 1-слой  
Чупелит - 35-50 мм

Стяжка из цементно-песч. растлора М 150 армировать сеткой Ø5 Вр1-100/100 ГОСТ 84.78-81 - 4.0 мм	Радиозоллирующая и гидроизолирующая мембрана 2 слоя "Полискроб" ТУ 5775-002-1121564-96 на дилупурной настилке	Стяжка из цементно-песч. растлора М 150- 20мм Монолитная ж.б. плита из бетона В15 - 100мм Уплотненный грунт с щебнем фракции 20/40 в соотношении 50/50
---	--	---

100-443887-100

1. 100  
 2. 100  
 3. 100  
 4. 100  
 5. 100  
 6. 100  
 7. 100  
 8. 100  
 9. 100  
 10. 100  
 11. 100  
 12. 100  
 13. 100  
 14. 100  
 15. 100  
 16. 100  
 17. 100  
 18. 100  
 19. 100  
 20. 100  
 21. 100  
 22. 100  
 23. 100  
 24. 100  
 25. 100  
 26. 100  
 27. 100  
 28. 100  
 29. 100  
 30. 100  
 31. 100  
 32. 100  
 33. 100  
 34. 100  
 35. 100  
 36. 100  
 37. 100  
 38. 100  
 39. 100  
 40. 100  
 41. 100  
 42. 100  
 43. 100  
 44. 100  
 45. 100  
 46. 100  
 47. 100  
 48. 100  
 49. 100  
 50. 100  
 51. 100  
 52. 100  
 53. 100  
 54. 100  
 55. 100  
 56. 100  
 57. 100  
 58. 100  
 59. 100  
 60. 100  
 61. 100  
 62. 100  
 63. 100  
 64. 100  
 65. 100  
 66. 100  
 67. 100  
 68. 100  
 69. 100  
 70. 100  
 71. 100  
 72. 100  
 73. 100  
 74. 100  
 75. 100  
 76. 100  
 77. 100  
 78. 100  
 79. 100  
 80. 100  
 81. 100  
 82. 100  
 83. 100  
 84. 100  
 85. 100  
 86. 100  
 87. 100  
 88. 100  
 89. 100  
 90. 100  
 91. 100  
 92. 100  
 93. 100  
 94. 100  
 95. 100  
 96. 100  
 97. 100  
 98. 100  
 99. 100  
 100. 100

1. The first part of the document discusses the importance of maintaining accurate records of all transactions and activities related to the project. It emphasizes the need for transparency and accountability in financial management.

2. The second part outlines the various methods used to collect and analyze data, ensuring that the information gathered is reliable and valid. This includes both qualitative and quantitative approaches.

3. The third section details the results of the research, highlighting key findings and trends observed during the study. It provides a clear overview of the outcomes achieved.

4. Finally, the fourth part presents conclusions drawn from the analysis, along with recommendations for future research and practical applications based on the findings.

100

1. Молниезащитная сетка укладывается поперек кровельного ковра.

6663-AP

г. Кемерово, Центральный район, микрорайон № 7Б.  
Жилой дом № 4Г

6-7-8-9

Регистр 1-1 М 1:150

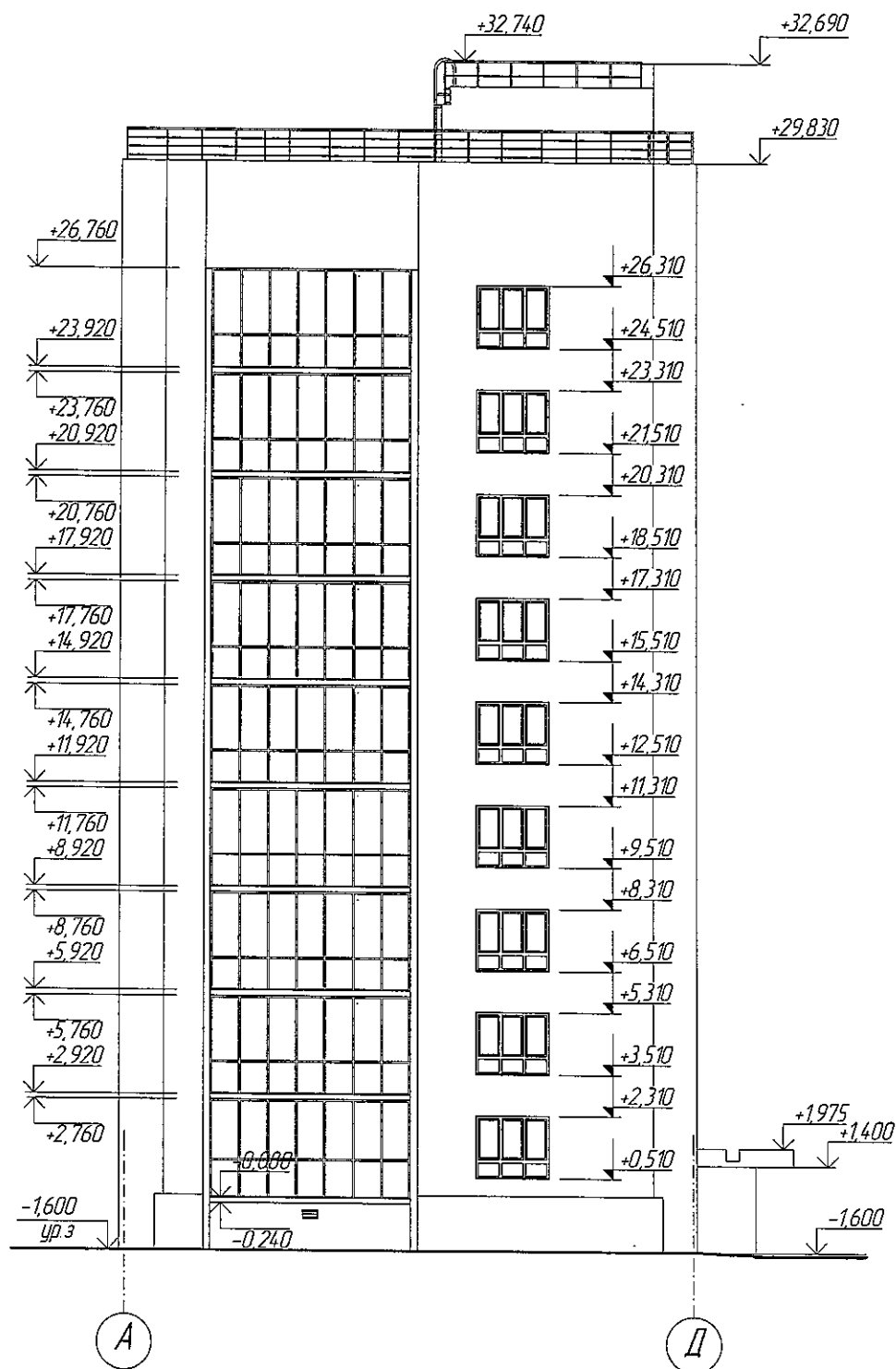
000 ПИ  
"Кубассорпроект"

М.В. Н. Подл.

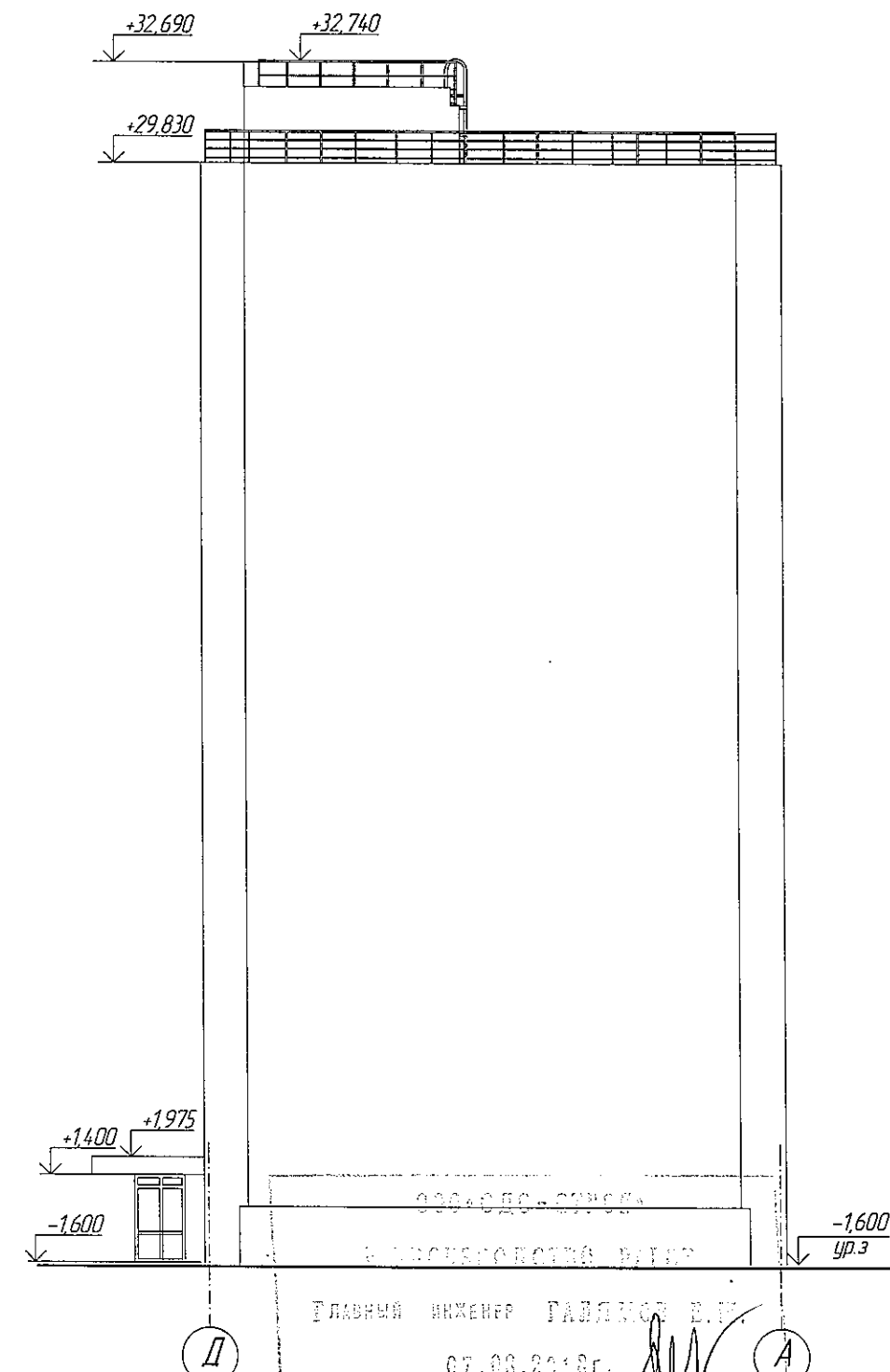
מאמר ב ג'נרל

ВЗАМЕН УД. N

Фасад в осях А-Д



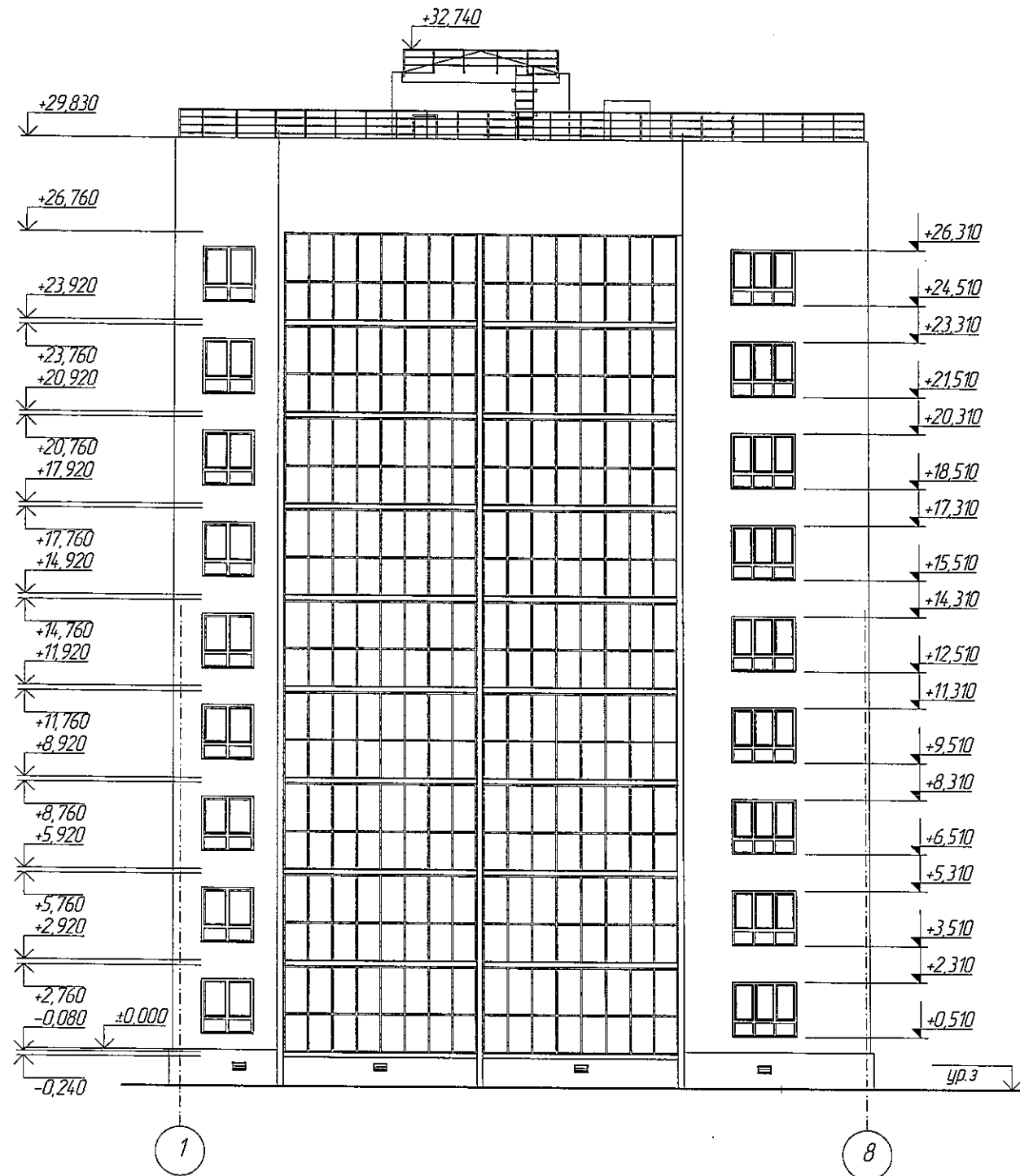
Фасад в осях Д-А



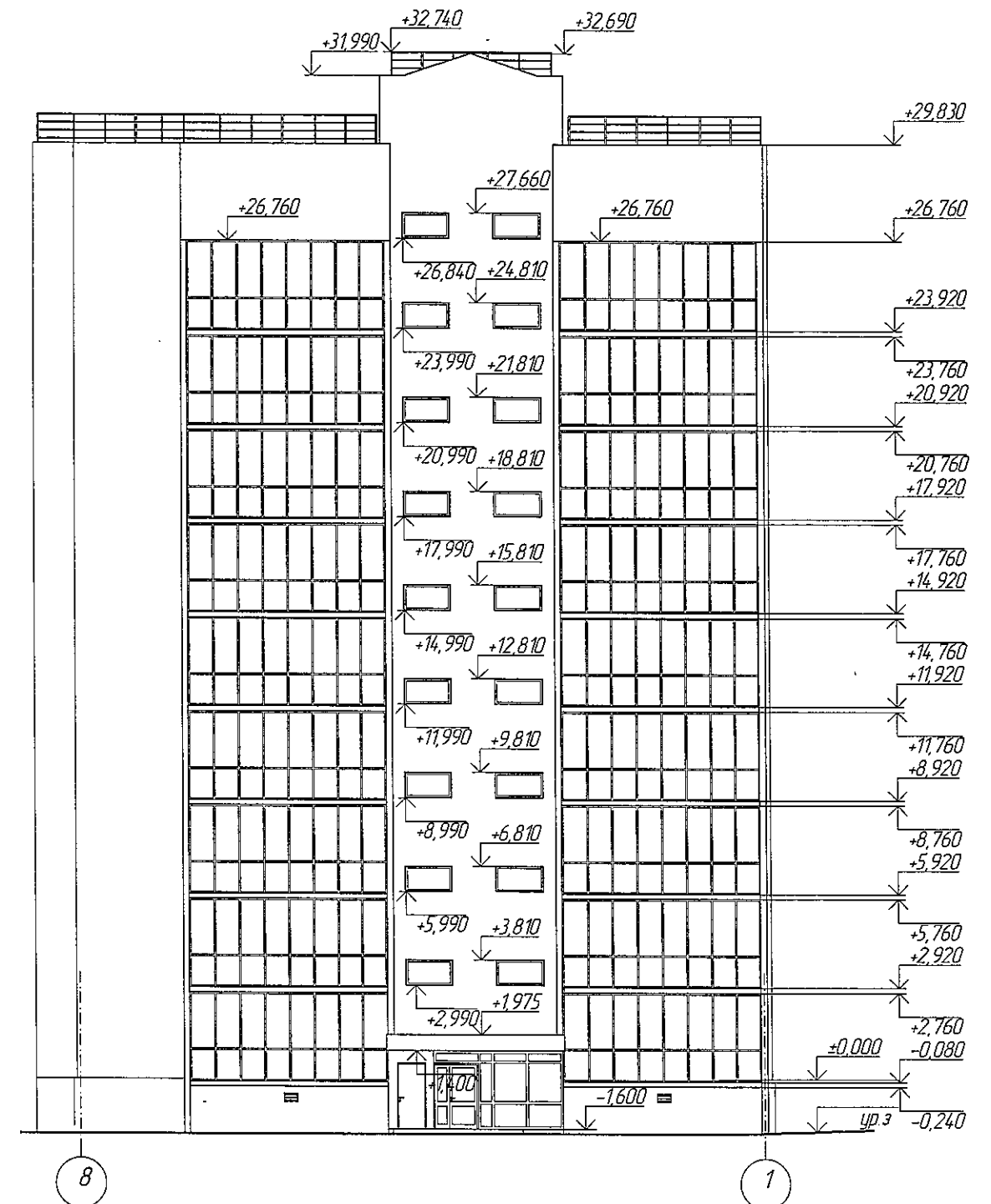
Взамен инв. N
Подпись и дата
Инв. N подл.

					2018	6663-AP			
						г. Кемерово, Центральный район, микрорайон №75. Жилой дом № 4Г			
Изм.	К.уч.	Лист	№ док.	Подпись	Дата	Блок-секция рядовая МШ 14-9	Стадия	Лист	Листов
Разраб.	Гайфулин				01.08		Р	11	
Провер.	Попов				01.08				
Рук. гр.	Капцева				01.08				
Гл. спец.	Копысов								
Н. контр.	Криволапов					Фасад в осях А-Д. Фасад в осях Д-А. М 1:200	ООО ПИ Кузбассгорпроект		

Фасад в осях 1-8



Фасад в осях 8-1



ООО «СКС-СТРОЙ»  
 В ПРОИЗВОДСТВО РАБОТ  
 ГЛАВНЫЙ ИНЖЕНЕР КАВЫСОВ В.В.  
 07.08.2018г.

					2018	6663-AP			
						г. Кемерово, Центральный район, микрорайон №7Б. Жилой дом № 4Г			
Изм.	Куч.	Лист	№ док.	Подпись	Дата	Блок-секция рядовая МШ.14-9	Стадия	Лист	Листов
Разраб.	Гайфулин				01.08		Р	12	
Провер.	Попов				30.08				
Рук. гр.	Копцева				01.08				
Гл. спец.	Копысов								
Н. контр.	Криволапов					Фасад в осях 1-8. Фасад в осях 8-1 М 1:200.	ООО ПИ Кузбассгорпроект		

Ведомость элементов заполнения проемов

Поз.	Обозначение	Наименование	Кол-во на этаж					Всего	Примечание	
			техподполье	1 эт.	тип. эт.	чердак	кровля			
Дверные блоки										
1	НПО "ПУЛЬС" серия 1036.2-3.02	ДПМ ПУЛЬС-01/30 2060-980	1	0	0	0	0	1	Оборудовать доводчиком с уплотнителем в притворах	
2	ГОСТ 31173-2003	ДСВ ПЛВН 2060-870	1	0	0	0	0	1		
3		ДСВ ППН 2060-870	1	0	0	0	0	1		
4		ДСВ ПЛН 2060-870	2	0	0	0	0	2		
5		ДСВ ППН 1860-980	1	0	0	0	0	1		
6		ДСН ПЛН 2060-870	0	1	0	0	0	1	Оборудовать доводчиком	
7		ДСН ПЛН 2060-870	0	1	0	0	0	1		
8	ГОСТ 23747-2014	ДАН Км О ДВ ПР Бпр Р 2060-1500	0	1	0	0	0	1	Оборудовать доводчиком с уплотнителем в притворах	
9	ГОСТ 31173-2003	ДСВ ПЛН 2060-980	0	1	8	0	0	9		
10		ДСВ ППН 2060-980	0	1	8	0	0	9		
11		ДСВ ПЛН 2060-980	0	1	8	0	0	9		
12		ДСВ ППН 2060-980	0	2	16	0	0	18		
13		ДСВ ПЛВН 2060-980	0	1	8	0	0	9		
14		ДСВ ППВН 2060-980	0	1	8	0	0	9		
15	ГОСТ 6629-88	ДГ Л 2060-870	0	1	8	0	0	9		
16		ДГ П 2060-870	0	1	8	0	0	9		
17		ДО П 2060-870	0	2	16	0	0	18		
18		ДО Л 2060-870	0	1	8	0	0	9		
19		ДГ П 2060-870	0	5	40	0	0	45	4.1	
20		ДГ Л 2060-870	0	1	8	0	0	9		
21		ДГ Л 2060-770	0	1	8	0	0	9		
22		ДГ ПЛ 2060-770	0	3	24	0	0	27	Оборудовать переточной решеткой, в нижней части полотна	
23		ДГ ПП 2060-770	0	2	16	0	0	18		
24	ГОСТ 31173-2003	ДСВ ПЛН 1860-980	0	0	0	1	0	1		
25	НПО "ПУЛЬС" серия 1036.2-3.02	ДПМ ПУЛЬС-01/30 2060-870	0	0	0	1	0	1	Оборудовать доводчиком	
26	ГОСТ 31173-2003	ДСН ПЛН 1460-770	0	0	0	2	0	2		
27	ГОСТ 31173-2003	ДСН ППН 1460-770	0	0	0	3	0	3		
28	ГОСТ 31173-2003	ДСН ППН 1460-770	0	0	0	0	1	1	Оборудовать доводчиком с уплотнителем в притворах	

Ведомость элементов заполнения проемов (окончание)

Поз.	Обозначение	Наименование	Кол-во на этаж				Всего	Примечание
			техпод- полье	1 эт.	тип. эт.	кровля		
Витражи								
В-1	Индивидуальный заказ	витраж 5 760х 2 800(л)	0	2	16	0	18	Нижнюю часть остекления витража на высоту 1200мм оклеить франирующей пленкой  С заполнение двухкамерным стеклопакетом 4МН-12-4МН-12-4МН
В-2	Индивидуальный заказ	витраж 6 360х 2 800(л)	0	3	24	0	27	
В-3	Индивидуальный заказ	витраж 1 260 х 3 000(л)	0	1	0	0	1	С заполнение двухкамерным стеклопакетом 4МН-12-4МН-12-4МН
В-4	Индивидуальный заказ	витраж 2 010 х 3 000(л)	0	1	0	0	1	
В-5	Индивидуальный заказ	витраж 1 960 х 3 000(л)	0	1	0	0	1	Двери оборудовать доводчиком с уплотнителем притворов. Двери с заполнением армированным стеклом 4МН. Витраж с заполнением однокмерным остеклением
В-6	Индивидуальный заказ	витраж 2 500 х 3 000(л)	0	1	0	0	1	Двери оборудовать доводчиком с уплотнителем в притворах. С заполнением армированным, двухкамерным стеклопакетом 4МН-12-4МН-12-4МН
Балконные блоки								
ББ-1	ГОСТ 30673-99	ОП В1 1480-2230	0	2	16	0	18	
ББ-2		ОП В1 1480-2230	0	3	24	0	27	
Люки								
Л-1	Индивидуальное изг. по серии 1036.2-3.02	ЛПМ-ПУЛЬС 01/30 1160-760	0	0	1	0	1	в машинном отделении
Вентиляционные решетки								
Вр-1	Индивидуальный заказ	вентиляционная решетка 500 х 250	7	0	0	0	7	
Оконные блоки								
ОК-1	ГОСТ 30674-99	ОП В1 1670-1760 (4М <sub>1</sub> -14-4М <sub>1</sub> -14-4М <sub>1</sub> )	0	2	8	0	10	Замки безопасности
ОК-2	ГОСТ 30674-99	ОП В1 2080-1760 (4М <sub>1</sub> -14-4М <sub>1</sub> -14-4М <sub>1</sub> )	0	5	24	0	29	
ОК-3	ГОСТ 30674-99	ОП В1 1670-1760 (4М <sub>1</sub> -14-4М <sub>1</sub> -14-4М <sub>1</sub> )	0	0	8	0	8	
ОК-4	ГОСТ 30674-99	ОП В1 2080-1760 (4М <sub>1</sub> -14-4М <sub>1</sub> -14-4М <sub>1</sub> )	0	0	16	0	16	
ОК-5	ГОСТ 30674-99	ОП В1 1480-780 (4М <sub>1</sub> -14-4М <sub>1</sub> -14-4М <sub>1</sub> )	0	0	18	0	18	

ООО «СДС-СТРОЙ»

В ПРОИЗВОДСТВО РАБОТ

ГЛАВНЫЙ ИНЖЕНЕР ГАЛЯМОВ Е.Ш.

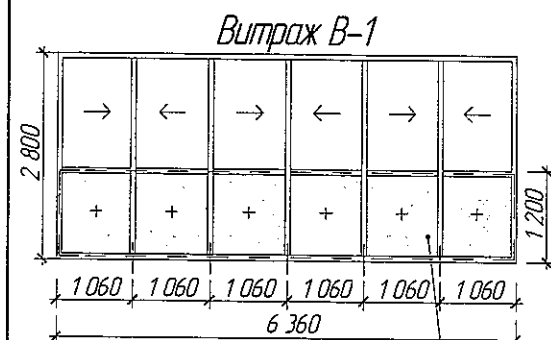
24.10.2018г.

6663-АР

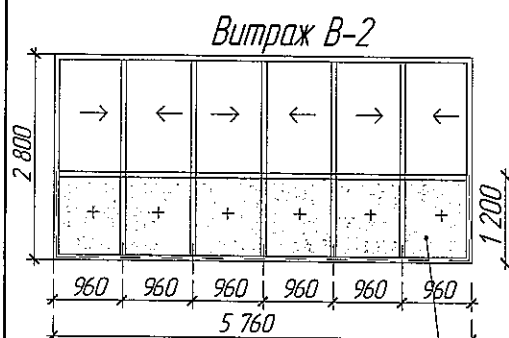
г. Кемерово, Центральный район, микрорайон №75.  
Жилой дом № 4Г

1	1				2018	
Изм.	Кол.уч.	Лист	№ док.	Подп.	Дата	
Разраб.	Гайфулин					
Проверил	Папов					
Рук. гр.	Копцева					
Гл. спец.	Копысов					
Н. контр.	Криболопов					
Блок-секция рядовая МШ.14-9						Стадия
						Лист
						Листов
						Р
						13
Ведомость элементов заполнения проемов						ООО ПИ "Кузбассгорпроект"

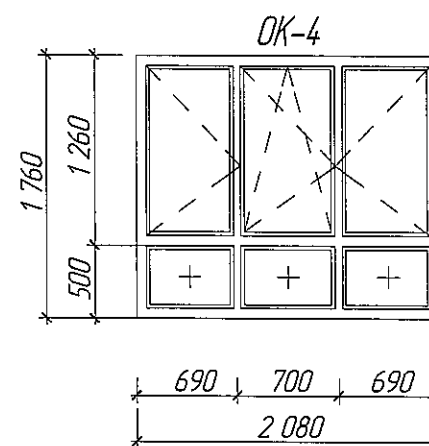
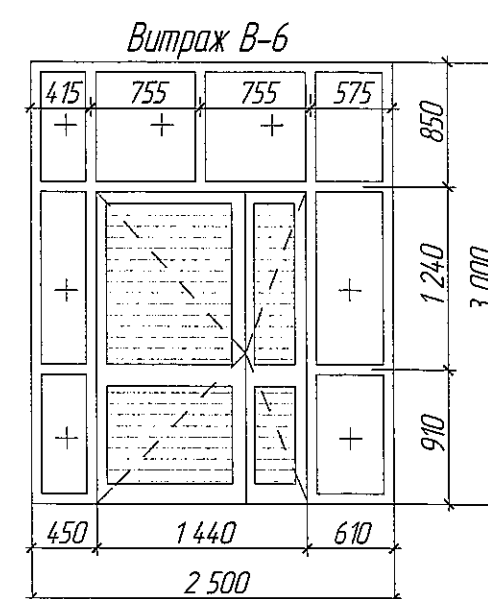
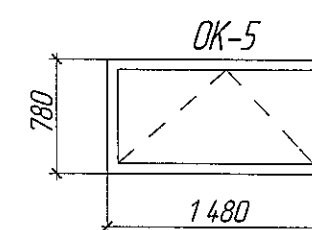
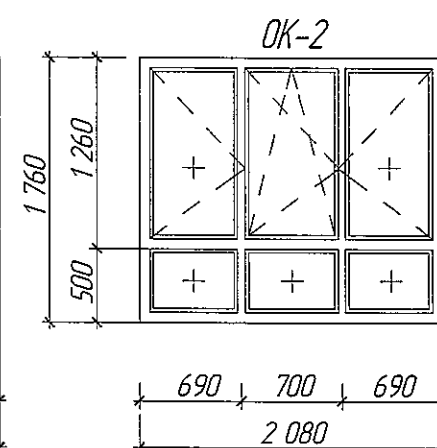
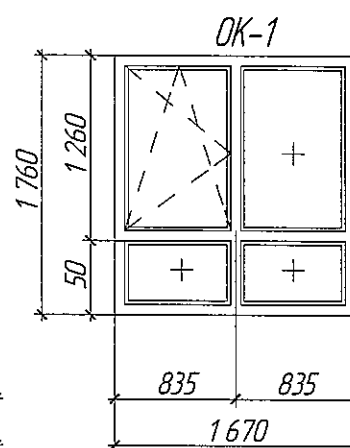
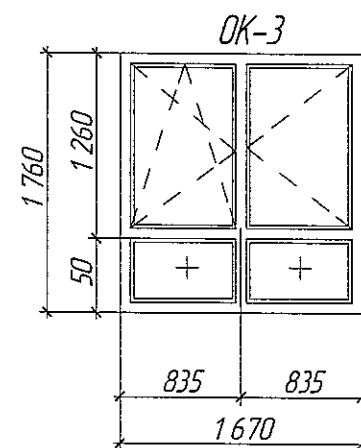
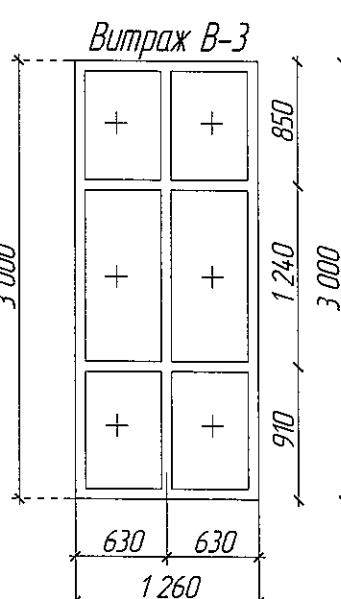
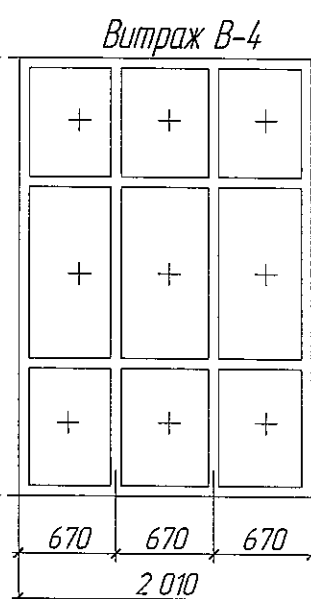
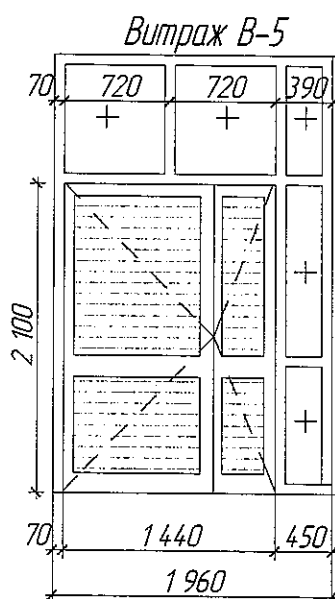
1. Перед заказом окон, дверей и витражей, размеры проемов уточнить по месту. Узлы крепления оконных блоков к стенам выполнять по ГОСТ 30971-2012.  
2. Ширина прохода в свету для типов дверей 9,10,11,12,13,14 - не менее 800 мм. Ширина прохода в свету для двери типа 4 должна быть не менее 1 200 мм. Ширина прохода приведена с учетом толщины дверного полотна открытого на 90°.  
3. Схемы окон и дверей см. л. 14



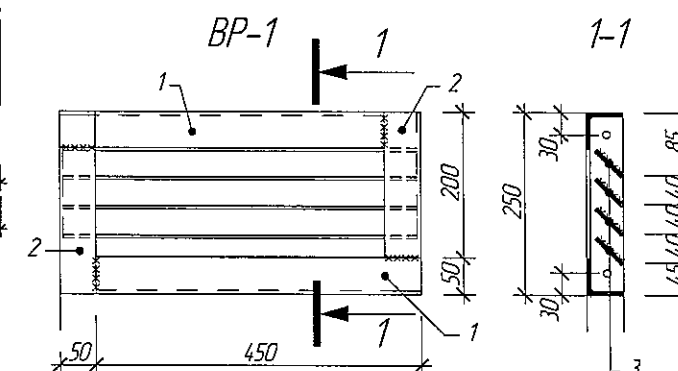
предусмотреть бронировую пленку



предусмотреть бронировую пленку



Эскиз вентиляционной решетки ВР-1

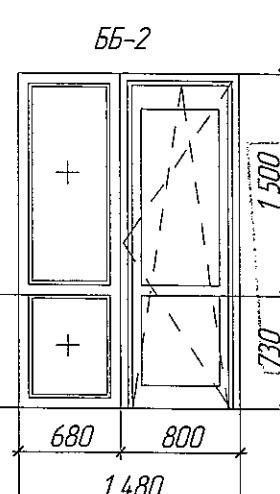
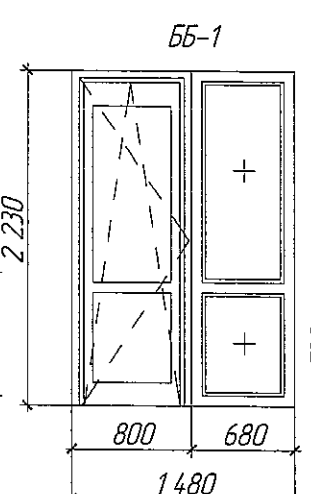
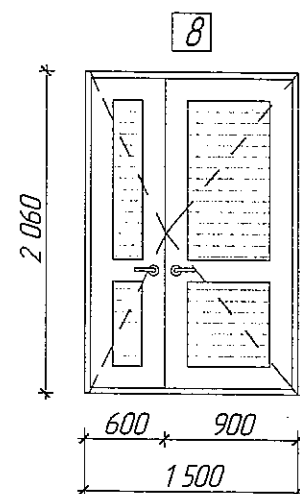


Спецификация элементов для ВР-1

Марка	Обозначение	Наименование	К-во шт.	Масса ед. кз.	Примеч.
ВР-1					
1	ГОСТ 8509-93	Уголок 50x5 L=450 мм	2	1,70	
2	ГОСТ 8509-93	Уголок 50x5 L=200 мм	2	0,75	
3	ГОСТ 19904-90	— 5x50 L=490 мм	4	0,77	

1. Монтажные швы и узлы крепления оконных и дверных блоков к стеновым панелям выполнить по ГОСТу 30971-2002.
2. Перед заказом дверных, оконных блоков и витражей размеры проемов уточнить по месту.

Инв. N подл. Подпись и дата Взам. инв. N



ООО «СДС-СТРОЙ»  
В ПРОИЗВОДСТВО РАБОТ  
ГЛАВНЫЙ ИНЖЕНЕР ТАЛДОНОВ В.Н.  
07.03.2018г.

Условные обозначения  
— Армированное остекление

Изм.	Кол.уч.	Лист	№ док.	Подп.	Дата	2018
Разраб.	Гайфулин	Лист	№ док.	Подп.	Дата	01.08
Проверил	Полов	Лист	№ док.	Подп.	Дата	01.08
Рук. гр.	Копцева	Лист	№ док.	Подп.	Дата	01.08
Гл. спец.	Копысов	Лист	№ док.	Подп.	Дата	01.08
Н. контр.	Криволапов	Лист	№ док.	Подп.	Дата	01.08

6663-АР

г. Кемерово, Центральный район, микрорайон №7Б.  
Жилой дом № 4Г

Блок-секция рядовая МШ.14-9

Схемы дверных, оконных блоков, витражей.

Стадия	Лист	Листов
Р	14	

ООО ПИ  
"Кузбассгорпроект"

Взамен инв. N

Подпись и дата

Инв. N подл.

Ведомость отделки помещений																																																			
Наименование или номер помещений	Потолок		Стены или перегородки (х.б.)		Перегородки (кирпич)		Отделка по утеплителю		Перегородки (ГКЛ)		Перегородки (пеногребневые блоки)		Низ стен или перегородок (панель)																																						
	Площадь	Вид отделки	Площадь	Вид отделки	Площадь	Вид отделки	Площадь	Вид отделки	Площадь	Вид отделки	Площадь	Вид отделки	Площадь	Вид отделки	Высота, мм																																				
Технический этаж (техподполье)																																																			
Тепловой пункт, узел ввода, насосная, ввод узла, кцц, эл.щит, техподполье	195,6	штукатурка по сетке, поделка известью (по утеплителю)	74,2	затирка швов, поделка известью	13,1	штукатурка, поделка известью	46,5	штукатурка, затирка, поделка известью (утеплитель)	-	-	-	-	-	-	-																																				
	39,1	затирка швов, поделка известью																																																	
Первый этаж																																																			
общая комната, спальная, кухня, кухня-ниша, прихожая	185,3	затирка швов, шпаклевка, окраска водозащитной краской	333,2	затирка швов, шпаклевка, обои под окраску	-	-	-	-	154,5	затирка швов, шпаклевка, обои под окраску	35,5	затирка швов, шпаклевка, обои под окраску	-	-	-																																				
Санузел	19,0	затирка швов, шпаклевка, окраска водозащитной краской	63,0	затирка швов, шпаклевка, окраска водостойкой водозащитной краской	-	-	-	-	-	-	36,6	затирка швов, шпаклевка, окраска водостойкой водозащитной краской	-	-	-																																				
лестничная клетка, спуск в техподполье, внеквартирные коридоры	34,0	затирка, окраска водозащитной краской	154,0	затирка швов, штукатурка "короед", окраска текстурной краской	4,6	штукатурка, затирка, окраска текстурной краской	19,9	клеевой раствор по сетке, штукатурка "короед", окраска текстурной краской	-	-	5,3	затирка швов, шпаклевка, окраска текстурной краской	9,0	окраска водозащитной краской	0,15																																				
тамбур 1, тамбур 2	9,3	метал. реч.	7,5	затирка швов, штукатурка "короед", окраска водозащитной краской	20,4	штукатурка "короед", окраска водозащитной краской	8,9	клеевой раствор по сетке, штукатурка "короед", окраска водозащитной краской	-	-	-	-	-	-	-																																				
тамбур 3	1,5	затирка, окраска водозащитной краской																																																	
Типовой этаж																																																			
общая комната, спальная, кухня, кухня-ниша, прихожая	1482,4	затирка швов, шпаклевка, окраска водозащитной краской	2665,6	затирка швов, шпаклевка, обои под окраску	-	-	-	-	1236,0	затирка швов, шпаклевка, обои под окраску	284,0	затирка швов, шпаклевка, обои под окраску	-	-	-																																				
Санузел	152,0	затирка швов, шпаклевка, окраска водозащитной краской	504,0	затирка швов, шпаклевка, окраска водостойкой водозащитной краской	-	-	-	-	-	-	292,8	затирка швов, шпаклевка, окраска водостойкой водозащитной краской	-	-	-																																				
лестничная клетка, внеквартирные коридоры	275,2	затирка, окраска водозащитной краской	1212,0	затирка швов, штукатурка "короед", окраска водозащитной краской	-	-	-	-	-	-	42,4	затирка швов, шпаклевка, штукатурка "короед", окраска водостойкой водозащитной краской	42,4	окраска водозащитной краской	0,15																																				
Технический этаж (чердак)																																																			
лестничная клетка машинное отделение	34,8	затирка, поделка известью	56,7	затирка, поделка известью	75,1	штукатурка, поделка известью	-	-	-	-	-	-	-	-	-																																				
Лоджии																																																			
лоджия	318,6	затирка швов, окраска фасадной краской	378,0	затирка швов, окраска фасадной краской	-	-	-	-	-	-	-	-	-	-	-																																				
<div><div>6000СКС-СТРОИ</div><div>В ПРОИЗВОДИТЕЛЬНОМ РАБОТ</div><div>ГЛАВНЫЙ ИНЖЕНЕР ТАЛАНСКОЕ, В.В.</div><div>07.08.2018г.</div></div> <div><table><thead><tr><th>Изм.</th><th>Колуч.</th><th>Лист</th><th>№ док.</th><th>Подп.</th><th>Дата</th></tr></thead><tbody><tr><td>Разраб.</td><td>Гайфулин</td><td></td><td></td><td></td><td>01.08</td></tr><tr><td>Проверил</td><td>Попов</td><td></td><td></td><td></td><td>01.08</td></tr><tr><td>Рук. гр.</td><td>Копцева</td><td></td><td></td><td></td><td>01.08</td></tr><tr><td>Гл. спец.</td><td>Капысов</td><td></td><td></td><td></td><td></td></tr><tr><td>Н. контр.</td><td>Крилопав</td><td></td><td></td><td></td><td></td></tr></tbody></table><div>2018</div><div>6663-AP</div><div>г. Кемерово, Центральный район, микрорайон №7Б. Жилой дом № 4Г</div><div>Блок-секция рядовая МШ.14-9</div><div>Стадия</div><div>Лист</div><div>Листов</div><div>Р</div><div>15</div><div>000 ПИ "Кузбассгорпроект"</div><div>Ведомость внутренней отделки помещений</div></div> <div>1. Работы производить в соответствии со СП 71.13330.2017 "Изоляционные и отделочные покрытия".</div>																Изм.	Колуч.	Лист	№ док.	Подп.	Дата	Разраб.	Гайфулин				01.08	Проверил	Попов				01.08	Рук. гр.	Копцева				01.08	Гл. спец.	Капысов					Н. контр.	Крилопав				
Изм.	Колуч.	Лист	№ док.	Подп.	Дата																																														
Разраб.	Гайфулин				01.08																																														
Проверил	Попов				01.08																																														
Рук. гр.	Копцева				01.08																																														
Гл. спец.	Капысов																																																		
Н. контр.	Крилопав																																																		

Копировал

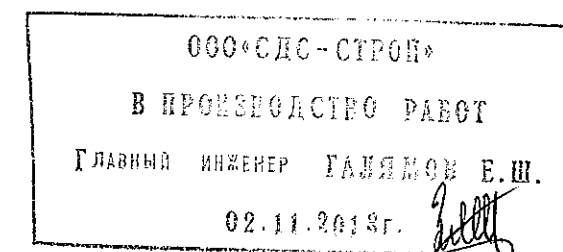
Формат А3



# Экспликация полов (начало)

Наименование или номер помещения по проекту	Тип пола	Схема пола или номер узла по серии	Элементы пола и их толщина	Площадь пола, м <sup>2</sup>
Технический этаж (техподполье)				
техподполье, электрощитовая, кул, водомерный узел, узел ввода, тепловой узел	1		-обеспыливающая пропитка "Протексил" -стяжка из цементно-песч. раствора М150 армировать сеткой Ø5 Вр1-100/100 ГОСТ 8478-81 - 40мм. -стяжка из цементно-песч. раствора М150 - 20мм. -монолитная ж.б. плита из бетона класса В15 армированная сеткой Ø5 Вр1 с ячейкой 150х150 -уплотненный грунт с щебнем фракции 20-40 в соотношении 50/50	157,0
техподполье,	11		-уплотненный грунт щебнем фракцией 20-40 мм ГОСТ 25607-2013 в соотношении 50/50	88,9
1 этаж				
тамбур 1, тамбур 2, тамбур 3.	2		-протирочная плитка с шерош. поверхн. - 30 мм -мастика клеящая - 10 мм -самовыравнивающаяся стяжка "богатырь" - 40мм -ж/б плита перекрытия - 160 мм	10,8
внеквартирный коридор, лестничная клетка	3		-бетонная поверхность с железнением -ж/б плита перекрытия - 160 мм	34,0
кухня, кухня-ниша, общая комната, спальня, прихожая	4		-линолеум на вспененной основе -самовыравнивающаяся стяжка - 5-25 мм -ж/б плита перекрытия - 160 мм -утеплитель "Технофас" - 80 мм	185,3
сан.узел	5		-керамическая плитка на клеевом составе - 10 мм -самовыравнивающаяся стяжка - 5-25 мм -гидроизоляция - 2 слоя полиэтиленовой пленки -ж/б плита перекрытия - 160 мм -утеплитель "Технофас" - 80 мм	19,0
Типовой этаж				
внеквартирный коридор, лестничная клетка	7		-бетонная поверхность с железнением -ж/б плита перекрытия - 160 мм	275,2
кухня, кухня-ниша, общая комната, спальня, прихожая	8		-линолеум на вспененной основе -самовыравнивающаяся стяжка - 5-25 мм -ж/б плита перекрытия - 160 мм	1482,4
сан.узел	9		-керамическая плитка на клеевом составе - 10 мм -самовыравнивающаяся стяжка - 5-25 мм -гидроизоляция - обмазочная полимерцементная -ж/б плита перекрытия - 160 мм	152,0
Технический этаж (теплый чердак)				
машинное помещение	10		-обеспыливающая пропитка "Протексил" -стяжка из цементно-песч. раствора М 150 армированная сеткой Ø5 Вр1-100/100 ГОСТ 8478-81 - 60 мм -ж/б плита перекрытия - 200 мм	17,4
чердак	11		-фиброармированная стяжка из жесткого раствора -50 мм -утеплитель - ППС П-А- 50 мм -ж/б плита перекрытия - 160 мм	216,3
Лоджии				
лоджии	6		-заделка швов -ж/б плита перекрытия - 160 мм	318,6

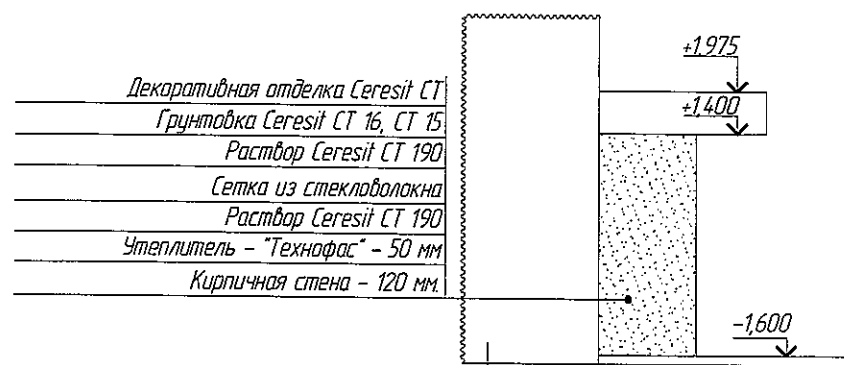
11



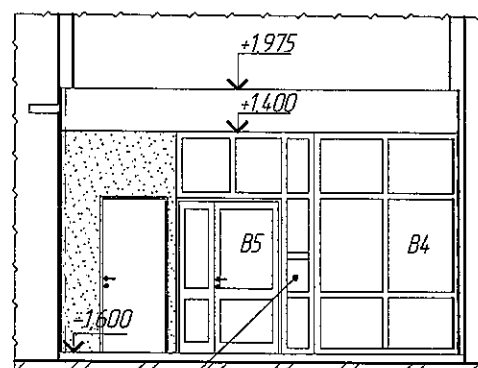
1. Устройство полов должно выполняться после окончания всех строительно-монтажных, электро-технических и отделочных работ. До начала производства работ по устройству полов монтажные отверстия в перекрытиях, зазоры между плитами, места примыкания перекрытий к стенам перегородок, трубам должны быть заделаны цементно-песчаным раствором не ниже М 100. В помещениях с повышенными требованиями к гидроизоляции стыки проклеиваются водозащитной армированной клеевой лентой (марки: PACK, PILM, AVIORA, LEBEBANDER). Если предполагается использовать армирующую сетку: сетка должна быть с ячейкой не более 150х150 мм.
2. В конструкции полов использован линолеум на теплозвукоизолирующей основе (войлочной или синтетической вспененной) ГОСТ 18108-80.

					2018	6663-AP
1	1				01.11.	г.Кемерово, Центральный район, микрорайон №76. Жилой дом № 4Г
Изм.	Кол.уч.	Лист	№ док.	Подп.	Дата	
Разраб.	Гайдулин					Блок-секция рядовая МШ.14-9
Проверил	Попов					Р 16
Рук. гр.	Копцева					
Гл. спец.	Копысов					
Н. контр.	Криболопов					Экспликация полов
						ООО ПИ "Кузбассгорпроект"

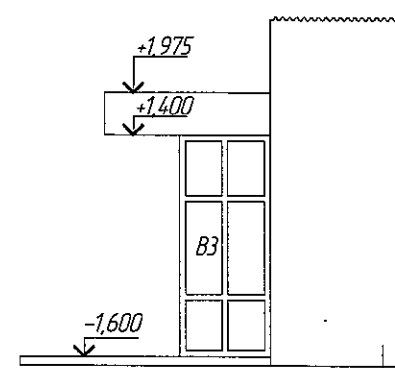
Фрагмент фасада по оси Дс



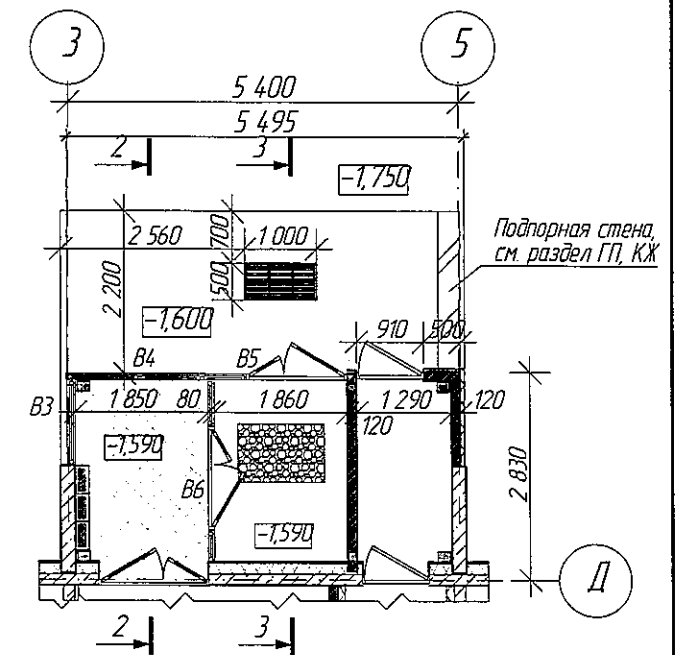
Фрагмент фасада в осях 5-3



Фрагмент фасада по оси Дс



Фрагмент плана входного узла



Разрез 2-2

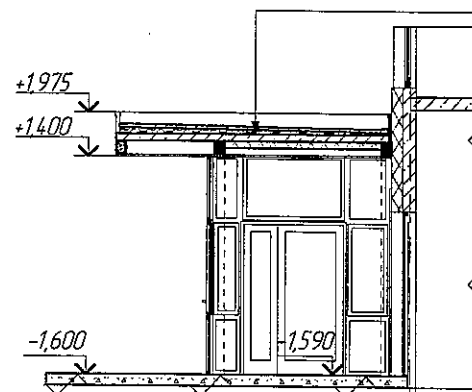


Схема установки металлической грязезащитной решетки

Мет. решетка 500x1000мм  
Выс. 30 мм, ячей 33x11

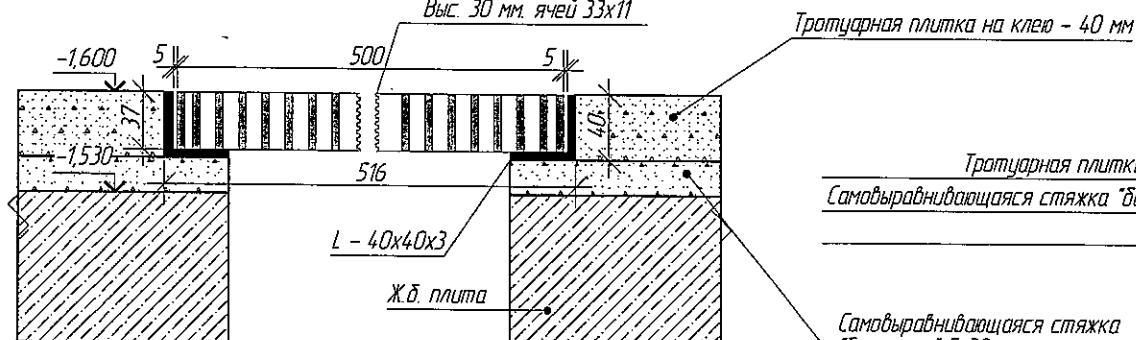
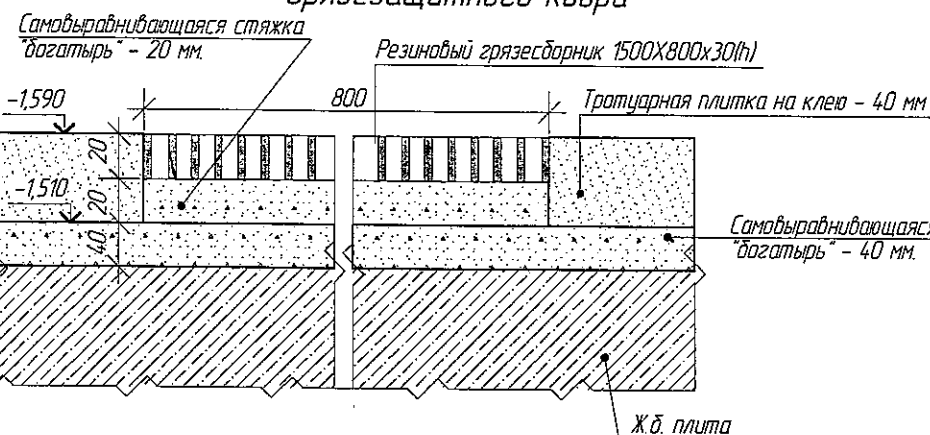
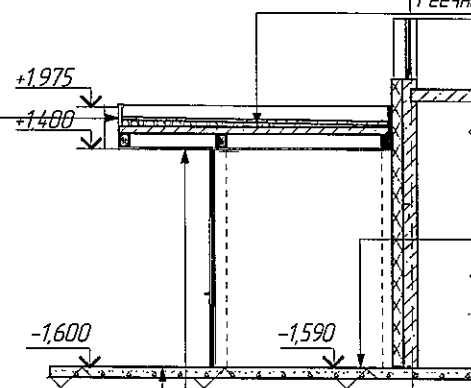


Схема установки резинового грязезащитного ковра



Разрез 3-3



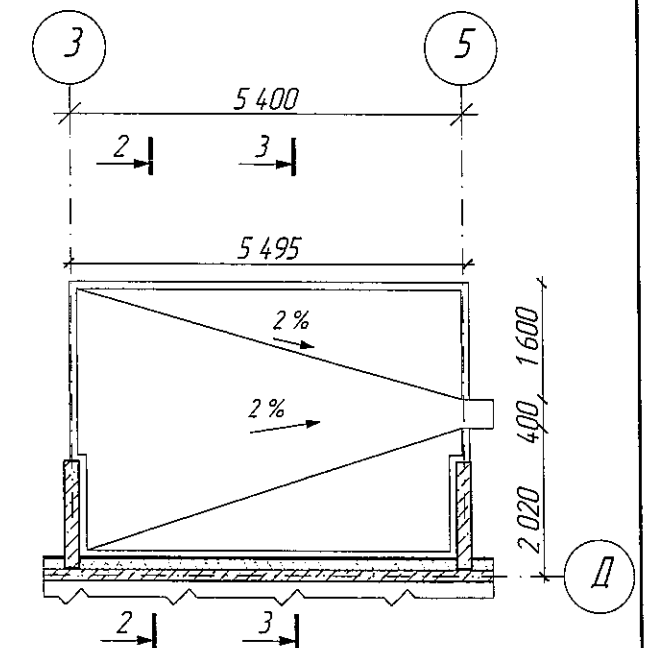
Кровельный ковер - УНИФЛЕКС - 2 слоя  
Стяжка из цементно-песч. раствора  
М 150 армировать сеткой Ø5 Вр1-100/100  
ГОСТ 8478-81 - 50 мм  
Разуклонка керамзит, гравий - 30-90 мм  
Монолитная плита по профлисту - 160 мм  
см. раздел КЖ  
Металлические конструкции см. раздел КМ  
Утеплитель - 'Технофас' - 100 мм  
Пароизоляционная пленка - Изоспан В  
Реечный мет. потолок по металлокаркасу

Шифер плоский ГОСТ 18124-2012 - 8 мм  
по металлическому каркасу  
Раствор Ceresit CT 190  
Сетка из стекловолокна  
Раствор Ceresit CT 190  
Грунтовка Ceresit CT 16, СТ 15  
Декоративная отделка Ceresit CT

Тротуарная плитка на клею - 40 мм  
Самовыравнивающаяся стяжка 'богатырь' 40 мм  
Ж.б. плита

Кровельный ковер - УНИФЛЕКС - 2 слоя  
Стяжка из цементно-песч. раствора  
М 150 армировать сеткой Ø5 Вр1-100/100  
ГОСТ 8478-81 - 50 мм  
Разуклонка керамзит, гравий - 30-90 мм  
Металлические конструкции см. раздел КЖ  
Реечный мет. потолок по металлокаркасу

Козырек входного узла

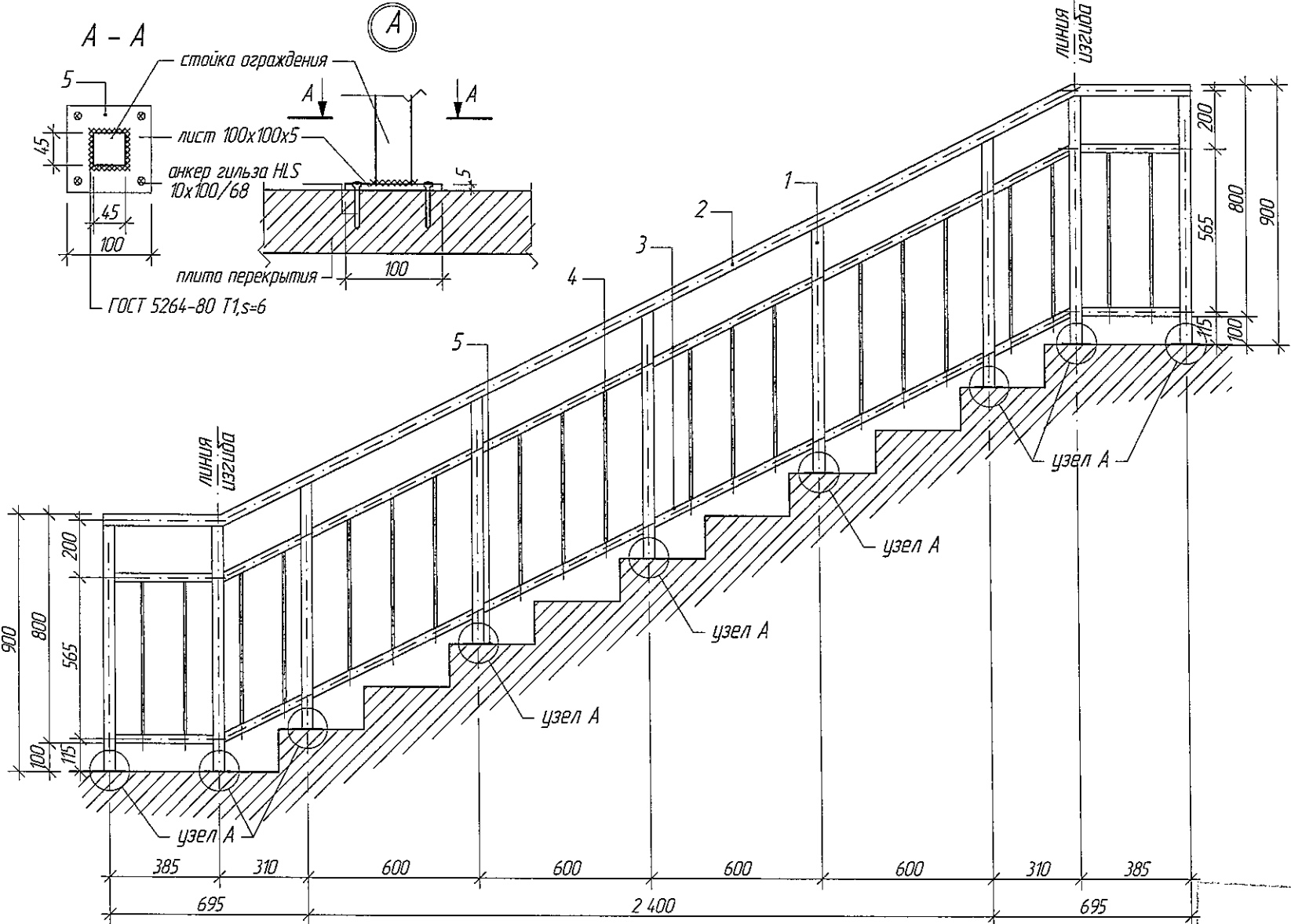


Изд. N подл. Подпись и дата. Взам. инв. N

ООО СДС-СТРОЙ  
В ПРОИЗВОДСТВО РАБОТ  
ГЛАВНЫЙ ИНЖЕНЕР ГАЙДУЛИН Е.И.  
07.08.2018г.

					2018	6663-AP	г. Кемерово, Центральный район, микрорайон №76. Жилой дом № 4Г		
Изм.	Кол. уч.	Лист	№ док.	Подп.	Дата	Блок-секция рядовая МШ.14-9	Стадия	Лист	Листов
Разраб.	Гайфулин	1			01.08		P	17	
Проверил	Попов				01.08				
Рук. гр.	Копцева				01.08				
Гл. спец.	Копысов								
Н. контр.	Крилопав								
Фрагмент плана входного узла. Разрез 2-2 Разрез 3-3. Козырек входного узла. Фрагмент фасада в осях 5-3. М 1:100							ООО ПИ "Кузбассгорпроект"		

Ограждение лестничной клетки ОГ-1



ООО «СДС-СТРОЙ»  
Исполнительство работ  
Главный инженер ТАЛАНОВ В.В.  
07.03.2018г.

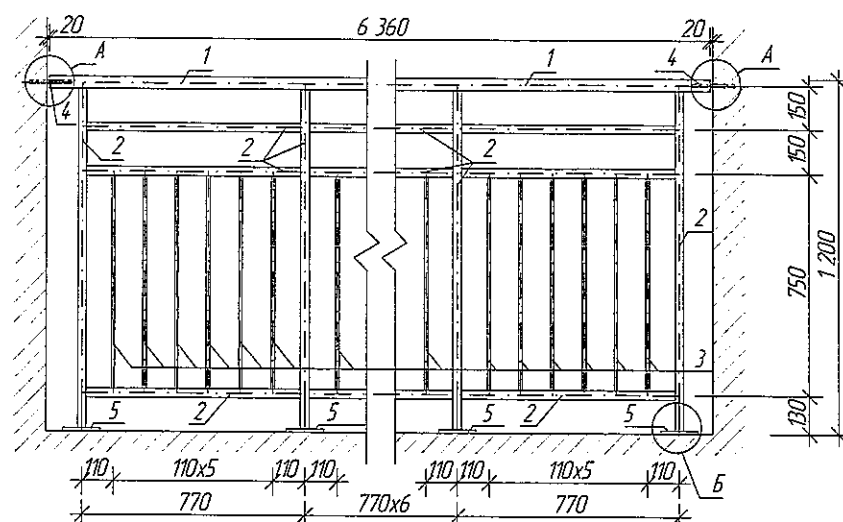
Спецификация элементов

Марка Поз.	Обозначение	Наименование	Кол.	Масса ед.кг	Примечание Общая масса кг
		ЛО - 1	18шт		(на 1 ограждение)
1	ГОСТ 10704 - 91	труба 45х3, м.п.	7,74	3,96	30,65
2	ГОСТ 10704 - 91	труба 45х3, м.п.	4,13	3,96	16,36
3	ГОСТ 10704 - 91	труба 30х2,5, м.п.	8,26	2,16	17,84
4	ГОСТ 5781 - 82	арматура $\varnothing$ 12 А1, м.п.	10,70	0,888	9,50
5	ГОСТ 103 - 2006	пластина 100х5 L = 100 мм	9	0,40	3,60
		Итого:			77,95

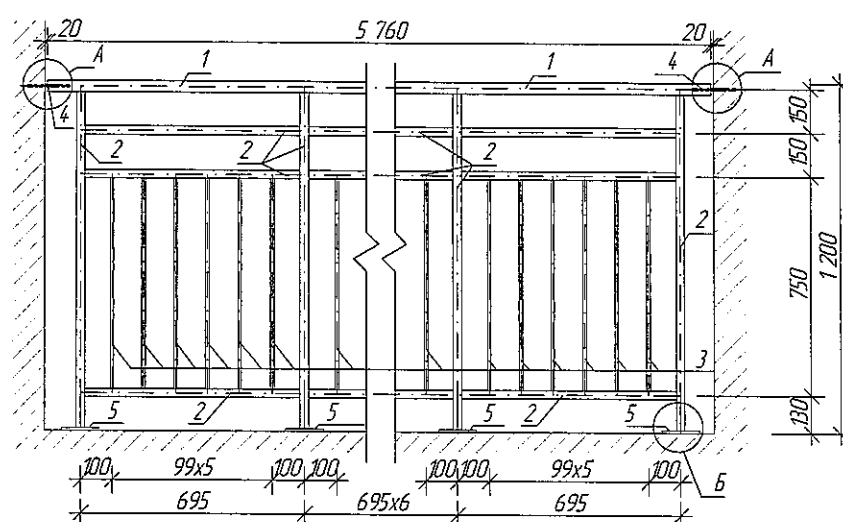
1. Сварку металлических элементов производить электродами Э-42 по ГОСТ 9467-75, высота шва 4 мм. Сварные швы тщательно зачистить от ржавчины и окислы. После установки металлических элементов выполнить их антикоррозийную защиту путем нанесения двух слоев эмали ПФ-115 (ГОСТ 6465-76) по слою грунтовки ГФ-021.
2. Металлические ограждения балконов и лоджий выполнять согласно ГОСТ 25772-83.

					2018	6663-AP
						г. Кемерово, Центральный район, микрорайон №7Б. Жилой дом № 4Г
Изм.	К.уч.	Лист	№ док.	Подпись	Дата	Блок-секция рядовая МШ 14-9
Разраб.	Гайфулин				01.08	Стация
Проверил	Попов				01.08	Лист
Рук.гр.	Копцева				01.08	Листов
Гл. спец.	Копысов					Р 18
Н. контроль	Крибалапов					Ограждение ОГ-1
						ООО ПИ Кузбасскоммунпроект

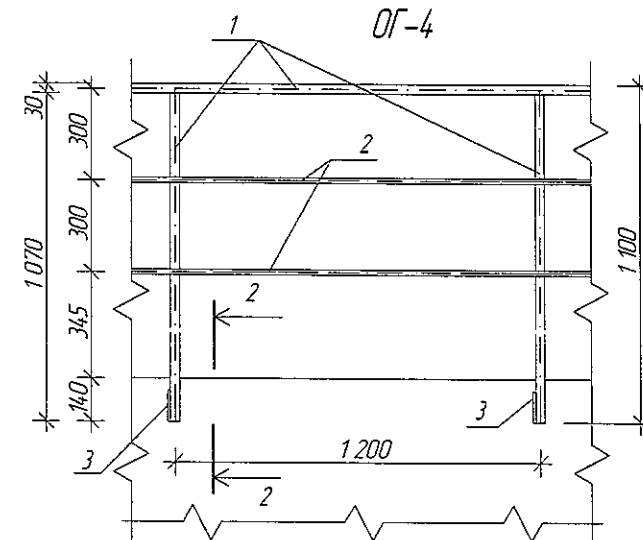
ОГ-2



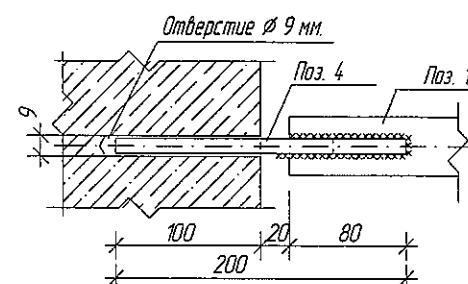
ОГ-3



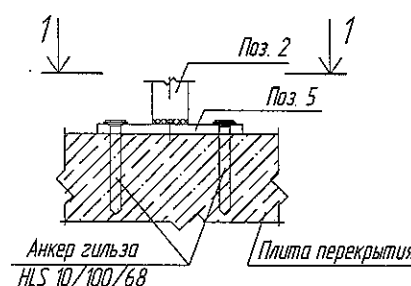
ОГ-4



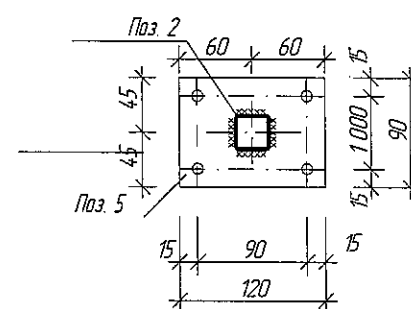
А



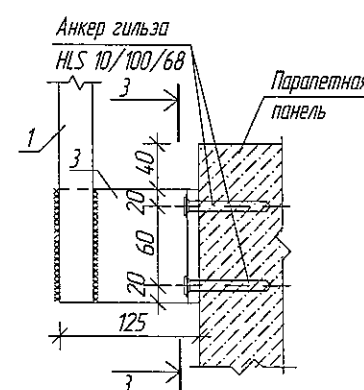
Б



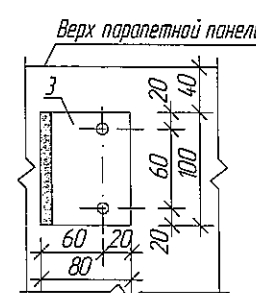
Сечение 1-1



Сечение 2-2



Сечение 3-3



Спецификация элементов на ОГ-2,3

Марка Поз.	Обозначение	Наименование	Кол.	Масса ед. кг	Примечание Общая масса кг
ОГ - 2			27шт.		(на 1 ограждение)
1	ГОСТ 8639 - 82	квадрат 40х40х3,0мм м.п.	6,36	3,36	21,37
2	ГОСТ 8639 - 82	квадрат 30х30х3,0мм м.п.	28,11	2,42	68,03
3	ГОСТ 8639 - 82	квадрат 15х15х1,5мм м.п.	34,56	0,605	20,96
4	ГОСТ 5781 - 82	арматура $\varnothing$ 8 АІ, м.п.	0,4	0,395	0,16
5	ГОСТ 103-2006	полоса 120х90х8,0мм шт.	9шт.	0,68	6,12
				Итого:	116,64
ОГ - 3			2шт.		(на 1 ограждение)
1	ГОСТ 8639 - 82	квадрат 40х40х3,0мм м.п.	5,76	3,36	19,35
2	ГОСТ 8639 - 82	квадрат 30х30х3,0мм м.п.	15,67	2,42	37,92
3	ГОСТ 8639 - 82	квадрат 15х15х1,5мм м.п.	34,56	0,605	20,96
4	ГОСТ 5781 - 82	арматура $\varnothing$ 8 АІ, м.п.	0,4	0,395	0,16
5	ГОСТ 103-2006	полоса 120х90х8,0мм шт.	9шт.	0,68	6,12
				Итого:	84,51
ОГ-4					
1	ГОСТ 8639 - 82	квадрат 30х30х3,0мм м.п.	177,1	2,42	428,6
2	ГОСТ 5781 - 82	арматура $\varnothing$ 16 АІ, м.п.	184,8	1,58	292,0
3	ГОСТ 8510-86	уголок неравнополочный 125х80х8мм, L=100мм	77шт	1,253	96,5
				Итого:	817,1

ООО «СДС-СТРОЙ»

В ПРОИЗВОДСТВО РАБСТ

Главный инженер ГАЙДУЛОВ Е.В.

07.08.2018г.

1. Сварку металлических элементов производить электродами 3-42 по ГОСТ 9467-75. Сварные швы тщательно зачистить от ржавчины и окалины. После установки металлических элементов выполнить их антикоррозийную защиту путем нанесения двух слоев эмали ПФ-115 (ГОСТ 6465-76) по слою грунтовки ГФ-021.

2. Металлические ограждения выполнять согласно ГОСТ 25772-83.

Изм.	Колуч.	Лист	№ док.	Подп.	Дата	2018	6663-AP
Разраб.	Гайфулин						г. Кемерово, Центральный район, микрорайон №75.
Проверил	Попов						Жилой дом № 4Г
Рук. гр.	Капцева						Блок-секция рядовая МШ.14-9
Гл. спец.	Капысов						Стадия
Н. контр.	Криболов						Лист
Ограждение ОГ-2,3,4							Листов
							Р 19
							ООО ПИ "Кузбассгорпроект"

1

Стальной костыль для крепления водостока -  
пластина 380х150х4 мм, шаг 300 мм. Расход - 22  
шт (на 1 блок-секция, на весь дом - 110 шт).

капельник из оцинкованной стали

мет. желоб водостока

дюбель для  
крепления утеплителя

см. прим. п. 2

Декоративная отделка Ceresit CT

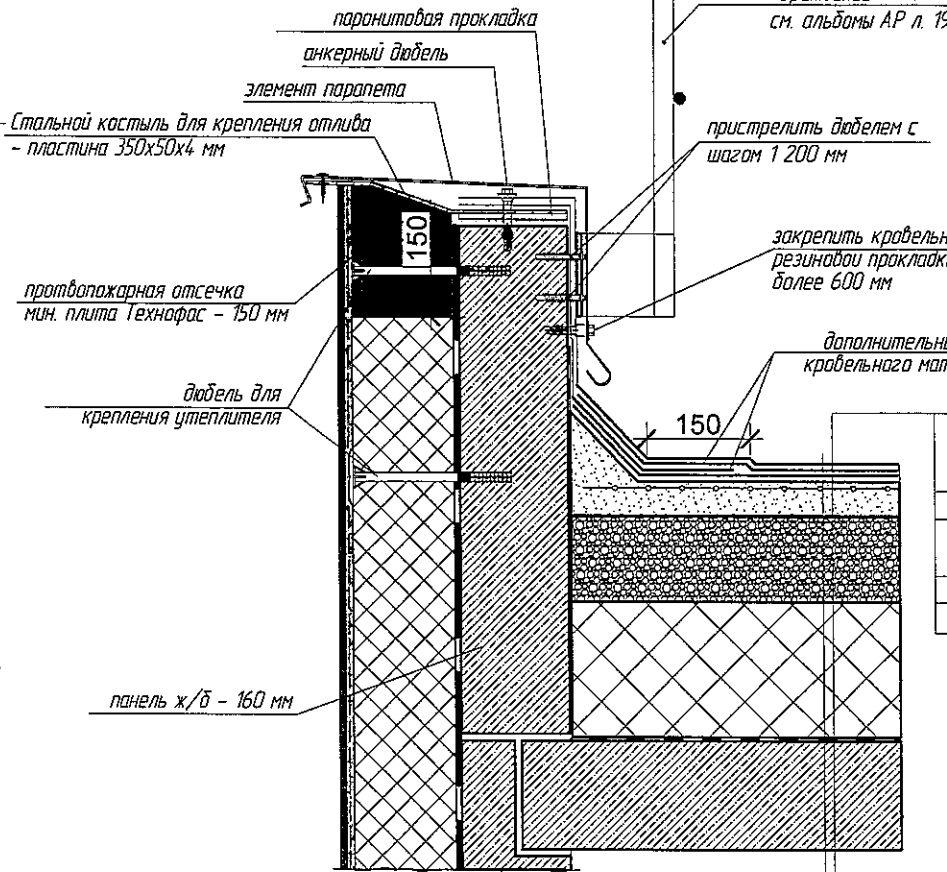
Сетка из стекловолокна

Утеплитель - ППС 16Ф-Р-А - 150 мм

Стеновая ж.б. панель б=160мм

Кровельный ковер - УНИФЛЕКС - 2 слоя  
Стяжка из цементно-песч. раствора М 150 армировать сеткой Ø5 Вр1-100/100 ГОСТ 8478-81 - 50 мм  
Разуклонка керамзит, гравий - 150-280 мм  
Утеплитель - ППС 17-Р-А - 200 мм  
Пароизоляция - Бикрост марка П  
Ж/б плита перекрытия - 160 мм

2



Ограждение ОГ-4  
см. альбомы АР л. 19

пристрелить дюбелем с  
шагом 1 200 мм

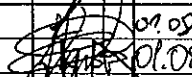
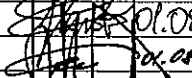



закрепить кровельными саморезами с  
резиновой прокладкой с шагом не  
более 600 мм

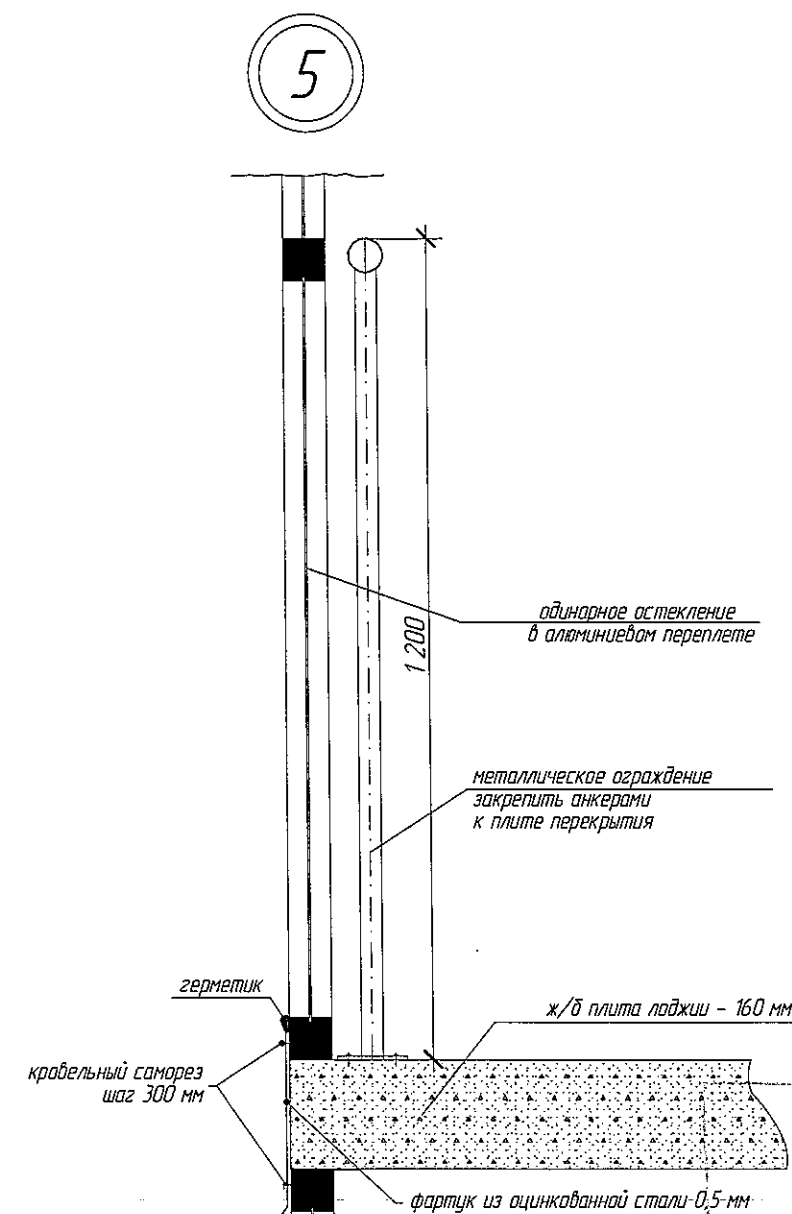
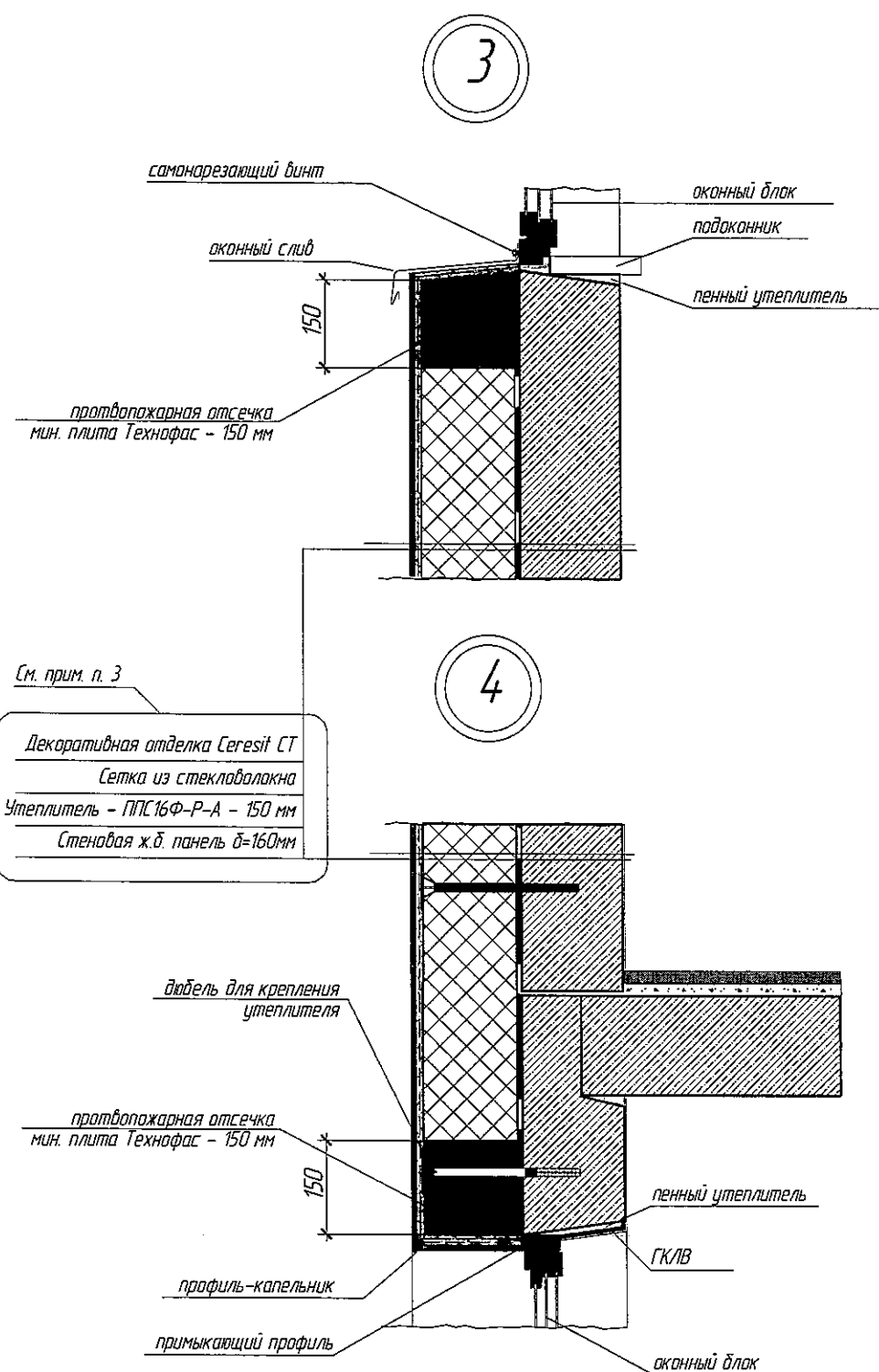
дополнительные слои  
кровельного материала

Кровельный ковер - УНИФЛЕКС - 2 слоя  
Стяжка из цементно-песч. раствора М 150 армировать сеткой Ø5 Вр1-100/100 ГОСТ 8478-81 - 50 мм  
Разуклонка керамзит, гравий - 150-280 мм  
Утеплитель - ППС 17-Р-А - 200 мм  
Пароизоляция - Бикрост марка П  
Ж/б плита перекрытия - 160 мм

ООО «СДС-СТРОЙ»  
г. Кемерово, Центральный район, микрорайон № 76  
Жилой дом № 4Г  
Главный инженер Галимов В.В.  
07.08.2018г.






1. Утепление фасадов выполнить с противопожарными рассечками по техническим решениям "CERESIT" и согласно СТО 58239148-001-2006 (изд. 2-е переработанное и дополненное в 2011г.).
2. Подробный состав фляжка см. технические решения системы "Ceresit VWS" СТО 58239148-001-2006, а также изделия и детали применяемые в системе см. "Техническое свидетельство" № 5002-16 от 12 октября 2016 г.
3. Обозначение узлов см. АР-1 л. 10

					2018	6663-AP			
						г. Кемерово, Центральный район, микрорайон № 76 Жилой дом № 4Г			
изм.	кол.уч.	лист	№ док.	подпись	дата	Блок-секция рядовая МШ.14-9	Стадия	Лист	Листов
Разраб.		Гайфулин			01.09		Р	20	
Провер.		Попов			01.08				
Рук. гр.		Копцева			01.08				
Гл. спец.		Копысов							
						Узел 1,2 Масштаб 1 : 10.	ООО ПИ "Кузбасспроект"		
Н. контр.		Криволапов							



ООО «СДС-СТРОЙ»  
 В ПРОИЗВОДСТВО РАБОТ  
 Главный инженер ТАЛДЫКОВ Е.И.  
 07.08.2018г.

1. Утепление фасадов выполнить с противопожарными рассечками по техническим решениям "CERESIT" и согласно СТО 58239148-001-2006 (изд. 2-е переработанное и дополненное в 2011г.).
2. Швы монтажные узлов примыкания оконных блоков к стеновым панелям выполнить согласно ГОСТ 30971-2012.
3. Подробный состав фляжка см. технические решения системы "Ceresit VWS" СТО 58239148-001-2006, а также изделия и детали применяемые в системе см. "Техническое свидетельство" № 5002-16 от 12 октября 2016 г.
4. Обозначение узлов см. АР л. 10

					2018	6663-AP			
						г. Кемерово, Центральный район, микрорайон № 75. Жилой дом № 4Г			
изм.	кол.уч.	лист	№ док.	подпись	дата	Блок-секция рядовая МШ.14-9	Стадия	Лист	Листов
Разраб.		Гайфулин			01.08		Р	21	
Провер.		Попов			01.08				
Рук. гр.		Капцева			01.08				
Гл. спец.		Капысов							
Н. кантр.		Криволапов				Узел 3,4,5. Масштаб 1 : 10.			
							ООО ПИ "Кузбазорпроект"		