



ОБЩЕСТВО С ОГРАНИЧЕННОЙ ОТВЕТСТВЕННОСТЬЮ

ПРОЕКТНЫЙ ИНСТИТУТ

«КУЗБАССТОРПРОЕКТ»

Свидетельство СРО-П-148-09032010 №10 от 25.10.2009г.

Заказчик — ООО «СДС-Строй»

г. Кемерово, Центральный район, микрорайон 7Б.

Жилой дом №26А

Блок-секция 3

МШ.5-17

РАБОЧАЯ ДОКУМЕНТАЦИЯ

Раздел 3. Архитектурные решения

6705-АР3

ООО «СДС-СТРОЙ»  
В ПРОИЗВОДСТВО РАБОТ  
ТАЛКОВ Е.И.  
13.08.2019

Ведомость чертежей основного комплекта марки АР

Лист	Наименование	Примечание
1	Общие данные (начало)	
2	Общие данные (окончание)	
3	План механического этажа (мехподполье) М 1:100	
4	План 1 этажа М 1:100	
5	Строительный план 1 этажа М 1:100	
6	План со 2 по 10 этаж М 1:100	
7	Строительный план со 2 по 10 этаж М 1:100	
8	План с 11 по 16 этаж М 1:100	
9	Строительный план со 11 по 16 этаж М 1:100	
10	План механического этажа (чердак) М 1:100	
11	План кровли. План машиного отделения М 1:100	изм. 1 1.2
12	Разрез 1-1 М 1:150	
13	Фасад в осях 9с-1с Фасад в осях 1с-9с М 1:200	
14	Фасад в осях Ас-Дс М 1:200	
15	Ведомость элементов заполнения проемов	
16	Схемы дверных, оконных блоков, выпражек	
17	Ведомость выпренней отделки помещений	
18	Экспликация полов	
19	Фрагмент плана входного узла. Разрез 2-2 Разрез 3-3. Ковзрек входного узла. Фрагмент фасада в осях 5-3. М 1:100	
20	Ограждения ОI-1,2,9. Узлы А, Б, В	
21	Ограждения ОI-4, 7,8	
22	Ограждения ОI-4, 7,8	
23	Узел 1,2	
24	Узел 3,4,5	
25	Ограждения ОI-10,11,12,13	изм. 1(нов.)

Ведомость основных комплектов рабочих чертежей

Обозначение	Наименование	Примечание
АР	Архитектурные решения	
КЖ	конструкции железобетонные	
ОВ	Отопление и вентиляция	
ВК	Водопровод и канализация	
ЭО	Электроснабжение	
ПС	Пожарная сигнализация	
СС	Сети связи	

Ведомость ссыловочных документов

Обозначение	Наименование	Примечание
ГОСТ 23166-99	Блоки оконные. Общие технические условия.	
ГОСТ 30674-99	Блоки оконные из поливинилхлоридных профилей. Технические условия	
ГОСТ 21519-2003	Блоки оконные из алюминевых сплавов. Технические условия	
ГОСТ 31173-2016	Блоки дверные стальные. Технические условия.	
Сервис 1036 2-3-102	Противопожарные двери и люки	ООО «СДС-СТРОИТЕЛЬСТВО РАБОТ ТАДЖИКИСТАНА»
ГОСТ 6629-88	Двери деревянные выпренные для жилых и общественных зданий? 08.2019	
ГОСТ 5336-80	Сетки стальные листовые водонепроницаемые. Технические условия	
ГОСТ 30245-2003	Профили стальные гофрированные для кровельных и промышленных конструкций	
ГОСТ 23714-2014	Блоки дверные из алюминевых сплавов. Технические условия	
СТО 5823946-001-2006	Система наружной теплозащиты стен зданий с отделочными слоями из минераловатной штукатурки "Терези"	

Настоящий проект выполнен в соответствии с заданием на проектирование, выданным техническими условиями, требованиями действующих технических регламентов, стандартов, сводов правил.

Главный инженер проекта \_\_\_\_\_ М.Ю. Красильников

6705-АР3

2. Кемерово, Центральный район, микрорайон 7б. Жилой дом №264

Блок-секция 3

МШ-5-17

Сводня

Лист

Листов

Р

1

25

Общие данные (начало)

ООО ПИ

"Кузбассгорпроект"

Технико-экономические показатели

Общие указания

№	Наименование показателя	Ед. изм.	Количество
1	Количество этажей	эт.	18
	Этажность здания	эт.	17
	Количество жилых этажей	эт.	16
2	Количество квартир, всего	шт.	80
	в том числе: 1-комнатных	шт.	32
	2-комнатных	шт.	32
	3-комнатных	шт.	16
3	Жилая площадь	м²	2024,0
4	Площадь квартир	м²	3468,8
5	Общая площадь квартир	м²	3761,6
6	Коэффициент К1 (отношения жилой площади к общей)		0,54
7	Строительный объем выше 0,000	м³	18078,3
	Строительный объем ниже 0,000	м³	718,8
8	Площадь летних помещений (подъезы)	м²	585,6
9	Площадь жилого здания	м²	5166,2
10	Площадь жилого здания (с учетом технических этажей)	м²	5768,2
11	Площадь застройки	м²	395,5
12	Кол-во жителей (23,5м²/чел)	м²	160

Условные обозначения

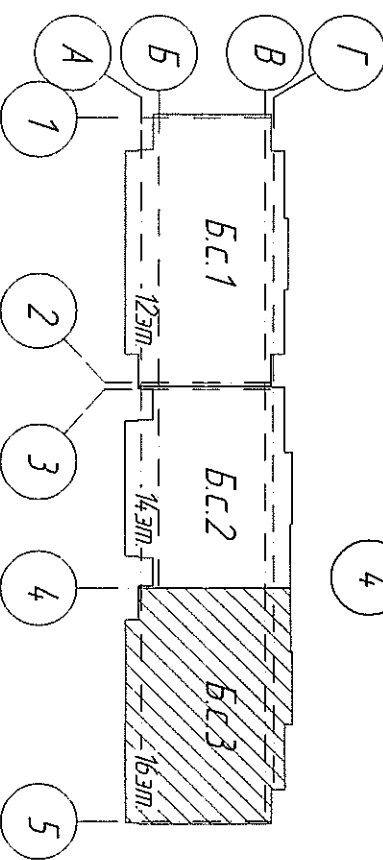
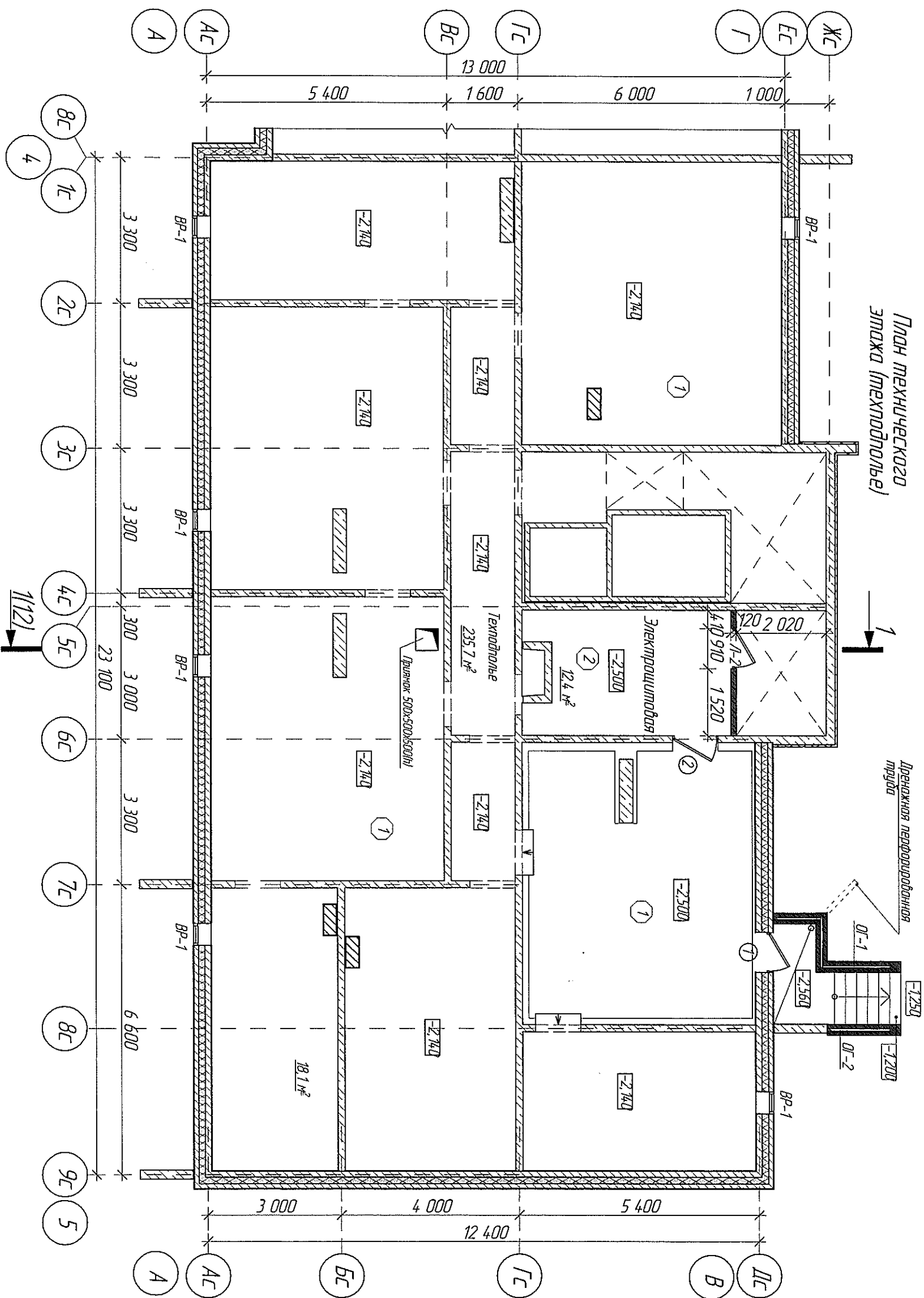
- перегородка в сан. узлах (высотой до перегородки плитки) - 80 мм
- перегородка межкомнатные из Г/Л, тип перегородки СТ11, - 80 мм
- перегородка в сан. узлах из Г/ЛВ, тип перегородки СТ11- 80 мм, КНАУФ Инсулейшн Акустическая
- перегородка (купилч) - 120 мм
- штукатурная стена (ж.б. панель) - 160 мм
- наружная стена (ж.б. панель) теплоизоляция - 400 мм
- наружная стена (ж.б. панель) жилого дома - 160мм, утеплитель - 150мм
- вентилятор
- жилая площадь квартир
- площадь балконы
- общая площадь балконы
- почтовые шкафы ЭК-8 - 10 шт

Общие указания

- 1 Проект жилого дома разработан на основании договора №6663 и здания на проектирование
- 2 Характеристики условий строительства:
  - Класс функциональной пожарной опасности - Ф1.3;
  - Степень огнестойкости - II;
  - Класс конструктивной пожарной опасности здания - С0
  - Класс огнестойкости - II;
  - Класс ответственности - II;
  - Важностный режим основных помещений - нормальный
  - Сейсмичность района - 6 баллов (по карте А, СТ 14, 133300 2014)
  - Климатические условия
3. Относительной отметке ±0,000 соответствует абсолютная - 124,00
4. Наружная стена здания:
  - в 1-й ступенчатой-климатическом районе с температурой наружного воздуха наиболее холодной пятидневки обеспеченностью 0,92 - 39°С;
  - зона влажности - сухая;
  - нормативное значение ветрового давления для III района - 0,38 кПа;
  - вес нормативного снежного покрова для IV района - 168 кПа;
4. 1 Фасадная система с тонким штукатурным слоем Geresi W/S Выполняется согласно СТ0 5823914-8-001-2006 "Системы наружной теплоизоляции стен зданий с отделочным слоем из тонкослойной штукатурки "Geresi". Материалы для проектирования и работы чертёжи узлов. Инструкция по монтажу. Технические описания"
- штукатурная часть стены: крупнопористые железобетонные узелки - 160 мм;
- клеи для утеплителя - Geresi СТ 83;
- утеплитель: - ППС 16Ф ГОСТ 15888-2014) - 150 мм;
- мин. вата Технофас (ТУ 5762-04-3-17925162-2006), для выполнения противопожарных расщелий и окантовок - 150 мм;
- высококачественная штукатурка - 4,5 мм Geresi СТ 85 (ТУ 5748-008-5823914-8-03) с армирующей сеткой ISOMAX-165;
- декоративный слой - тонкослойной штукатуркой Geresi СТ 35.
5. Перегородки:
  - 5.1 Межкомнатные перегородки выполняются из гипсовых перегородочных плит - 80 мм, выполнять согласно проектной документации ОАО "НИИПРОМЗДАНИИ", шифр: 000 ВОД/МА "М 8,22/2010. См. условные обозначения;
  - 5.2 Перегородки сан.узлов выполняются из влагостойких гипсовых перегородочных плит - 80 мм, выполнять согласно проектной документации ОАО "НИИПРОМЗДАНИИ", шифр: 000 ВОД/МА "М 8,22/2010. См. условные обозначения;
  - 5.3 Кирпичные - 120 мм Кирпично-кладочный раствор из кирпича КОР10 (КОП10) 14Ф/100/2/35/ГОСТ 530-2007 на кладочном растворе М50 с армированием сетками Ø5 Вр-100 через 5 рядов кладки.
  - 6. Крепление стен к перегородкам конструкциям выполнять согласно "Серии 2.230-1. Выпуск 5. Детали стен и перегородок жилых и общественных зданий. Перегородки из межкомнатных материалов, гипсобетонные и стальные."
  - 7. В кирпичных перегородках перемычки над дверными проёмами шириной от 200 мм до 600 мм выполнять арматурными стержнями Ø12 АIII (не менее трех стержней в сечении) в слое кладочного раствора с заделанием за грань не менее 300 мм.
  - 8. Узлы и детали по кровле выполнять согласно "Руководству по проектированию и устройству кровель из битумно-полимерных материалов" компании "ТехноНИКОЛЬ".
  - 9. При производстве работ следует руководствоваться требованиями:
    - СТ 70.13330.2012 "Несущие и ограждающие конструкции"
    - СТ 71.13330.2017 "Изоляционные и отделочные покрытия"
    - СТ 72.13330.2012 "Защита строительных конструкций и сооружений от коррозии"
    - СТ 17.13330.2011 "Кровли"
    - СТ 48.13330.2011 "Организация строительства"
    - СТ0 5823914-8-001-2006 "Системы наружной теплоизоляции стен зданий с отделочным слоем из тонкослойной штукатурки "Geresi". Материалы

2019					6705-AP3		
					000 «СТ-СТРОЙ» В ПРОИЗВОДСТВО РАБОТ ГЛАВНОЕ Б.П.		
					13.09.2019		
					2. Кемерово, Центральный район, микрорайон 7Б, Жилой дом №264		
Изм	Колон	Лист	№Док	Дата	Блок-секция 3 МШ 5-17		
Разработ	Копеева				Страница Лист Листов		
Проект	Левин				Р 2		
Руковод	Копеева				000 ПИ		
Госзаказ	Копеева				"Кузбассгорпроект"		
Ген.пр.	Красильников						
Начальн	Давыдов						

План технического  
этажа (техподполье)

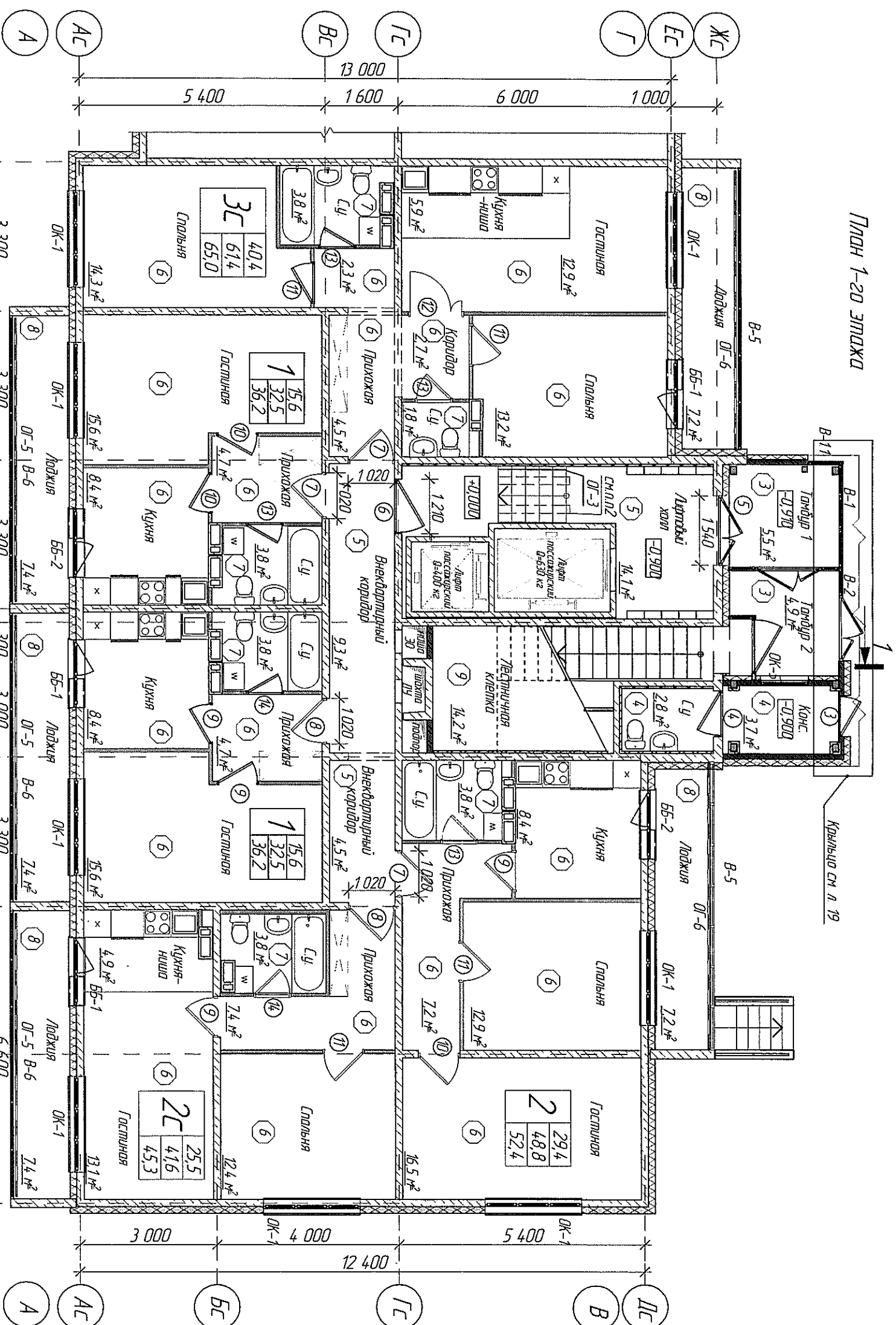


1. Условные обозначения см. лист 2.
2. Кирпичную кладку перегородок выполнять из кирпича М 100 на растворе М 50 с армированием сеткой  $\phi 5$  ВР-100 через 5 рядов кладки. Крепление кирпичных перегородок к несущим конструкциям выполнять согласно Серии 2.230-1 Детали стен и перегородок жилых и общественных зданий. Выпуск 5 Перегородки из некапитальных материалов, гипсобетонные и стальные.
3. Прокладку заложить кирпичем для устойчивости ВР-1 до отм. -0.850. Толщина кладки 120 мм.
4. Экспликация полов см. л. 18. Выявить элементы заполнения поперек см. л. 15. Ограждения см. л. 20-21-22.

2019				6705-АРЗ			
2. Кемерово, Центральный район, микрорайон 75. Жилой дом №264							
Разреш.	Копия	№ док.	Дата	Блок-секция 3.			
Проб.	Копия	№ док.	Дата	МШ-17			
Рук. зр.	Копия	№ док.	Дата				
Гл. спец.	Копия	№ док.	Дата				
Н. контр.	Копия	№ док.	Дата				
				План технического этажа (техподполье) М 1:100			
				ООО ПИ "Кузбассгорпроект"			

ООО «СДС-СТРОЙ»  
В ПРОИЗВОДСТВО РАБОТ  
ТАДЖИКОВ Р.М.  
13.08.2019

План 1-20 этажа



1. Удобные обозначения см. лист 2.  
2. Лестничные марш оборудовать складным металлическим пандусом "Прямотор Компакт /Литт".  
3. Экспликация полов см. л. 18.  
4. Видимость элементов заполнения проемов см. л. 15.  
5. Видимость ограждений см. л. 20, 21, 22.

6705-AP 3

2. Кемерово, Центральный район, микрорайон 75. Жилой дом №264

Блок-секция 3.

МШ-5-17

План 1-20 этажа. М 1:100

Студия Лист Листов Р 4

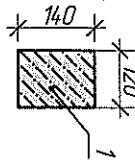
ООО ПИ "Кузбассгипропроект"

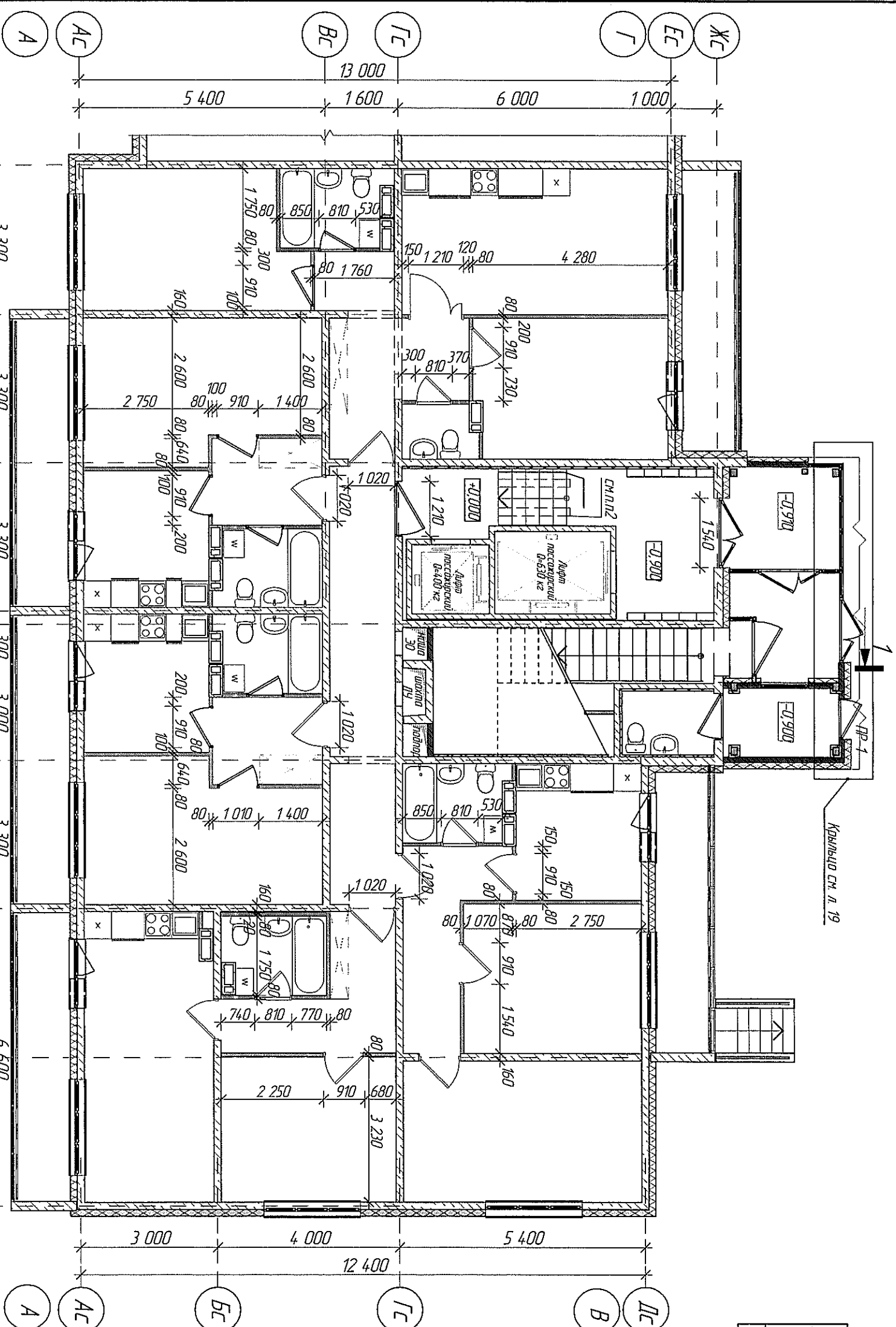
ООО «СДС-СТРОЙ»  
В ПРОИЗВОДСТВО РАБОТ  
ГЛАВНОМ Б.М.  
13.08.2019

Спецификация перемычек

Марка поз.	Обозначение	Наименование	Кол-во	Масса, кг	Примечание
1	С.1038-1-10-1	2ПБ 13-1	1	54	

Ведомость перемычек

Марка поз.	Схема сечения
ПР-1	



ООО «СДС-СТРОЙ»  
В ПРОИЗВОДСТВО РАБОТ  
ГЛАВНОГО Б.И.  
13.08.2019

6705-АРЗ

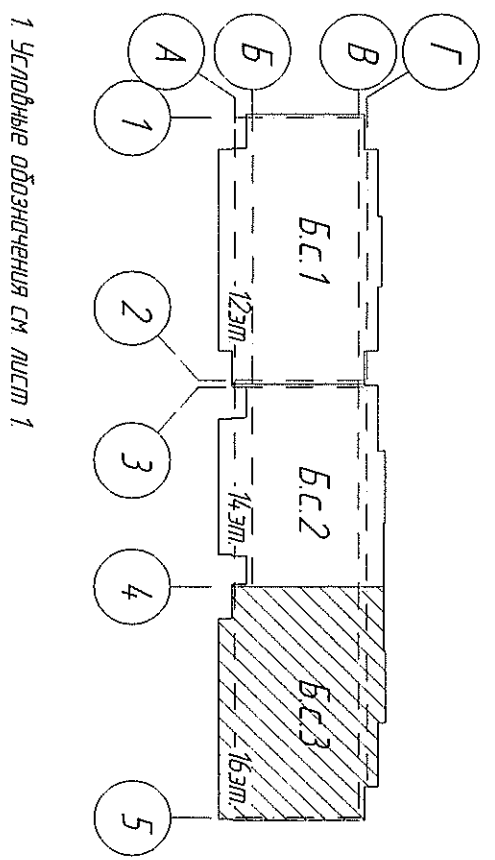
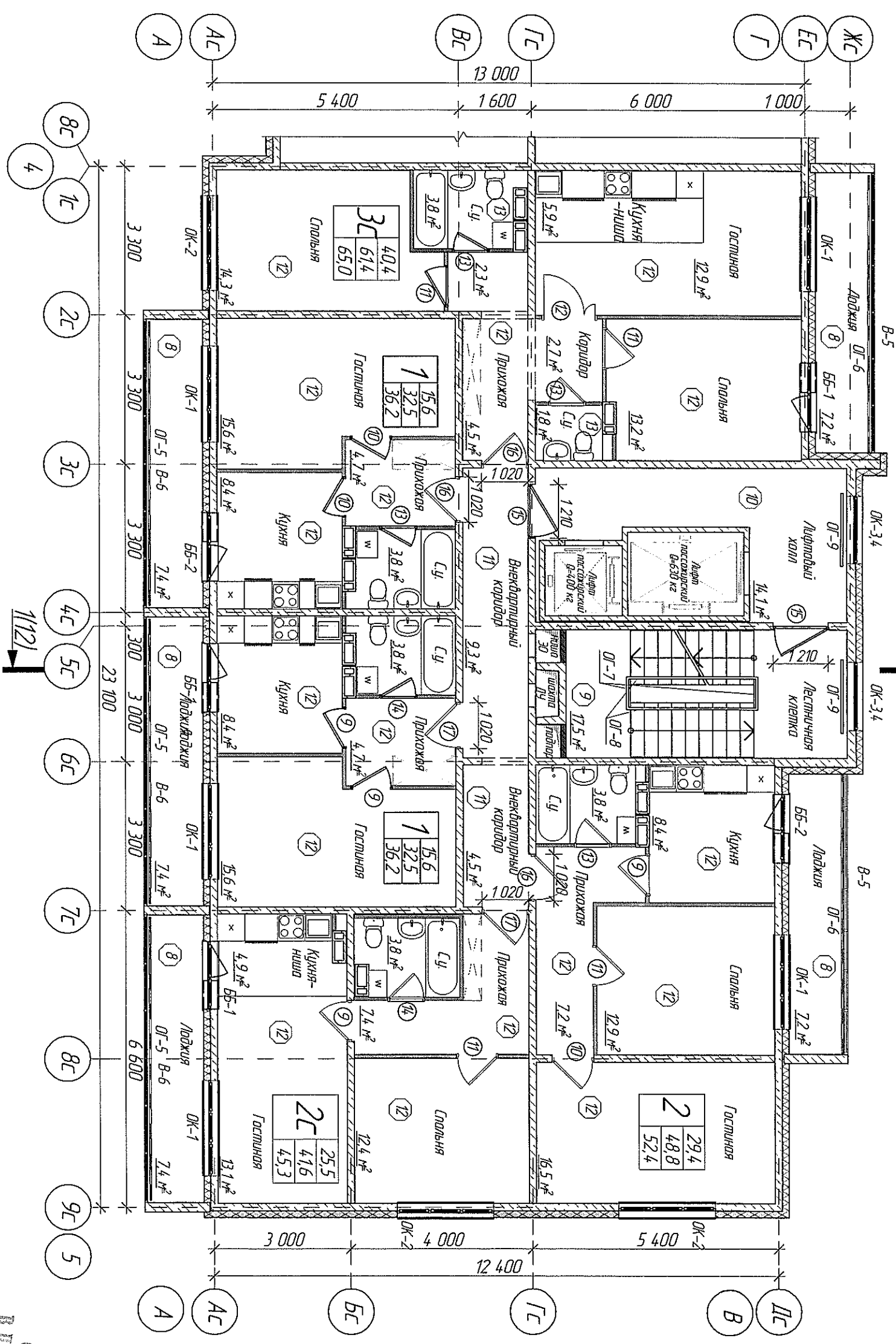
2. Кемерово, Центральный район, микрорайон 75. Жилой дом №26А

1. Условные обозначения см. лист 2
2. Возведение и крепление перегородок из гипсовых пазогребневых плит, выполнять согласно проектной документации ОАО "ЦНИИПРОМЗДАНИЙ", шифр: 000 "ВОЛМА" М 8.22/2010 Для перегородок санузлов применять влагостойкие гипсовые пазогребневые плиты.
3. Возведение и крепление перегородок из ГКЛ, выполнять согласно Серии 10319-2-07 "Перегородки панельной сборки из гипскартонных листов на металлическом и деревянном каркасах для жилых, общественных и производственных зданий".
4. Кирпичную кладку перегородок выполнять из кирпича М 100 на растворе М 50 с армированием сеткой Ø5 Вр-100 через 5 рядов кладки. Крепление кирпичных перегородок к несущим конструкциям выполнять согласно Серии 2.230-1 Детали стен и перегородок жилых и общественных зданий. Выпуск 5 Перегородки из межкомнатных материалов, гипсовые и стальные.
5. Стены в технологические урезы, от отм. -0.500 до низа лестничного марша, а в лифтовом холле от отм. -0.900 до отм. +2.840, мин. плитой "Технофас" толщиной 50 мм, с последующей отделкой фасадной штукатуркой под окраску.

Изм.	Кол-во	Лист	№ док.	Подп.	Дата
Разработ	Компьютер				2019
Проб	Подоб				
Рук зр	Компьютер				
Гл. спец.	Компьютер				
Н. контр.	Компьютер				
Строительный план 1-го этажа.					
М 1:100					
Блок-секция 3					
МШ-5-17					
Р					
5					
ООО ПИ					
"Кузбассгорпроект"					



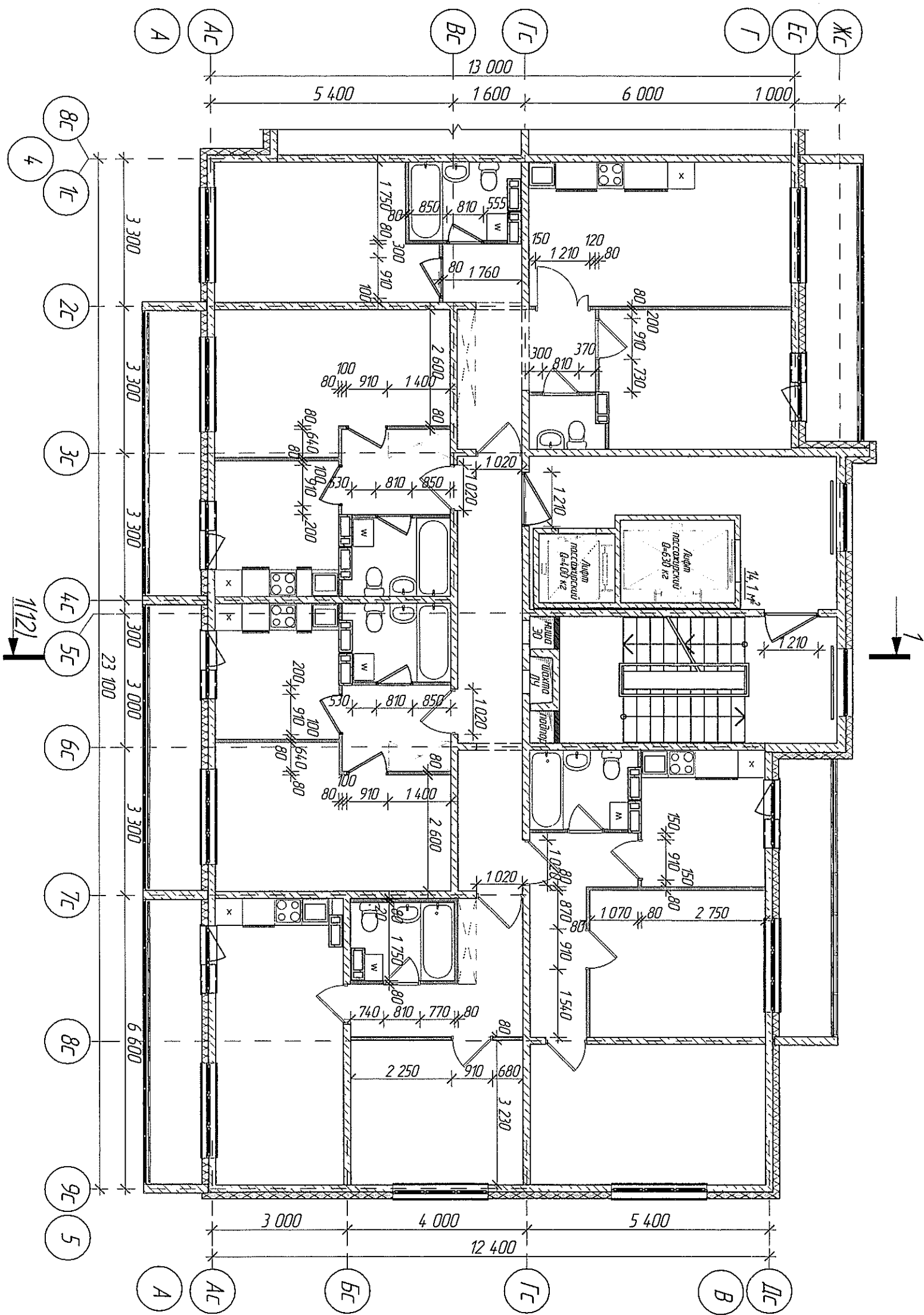
План 2-10 этажа.



- 1. Условные обозначения см. лист 2
- 2. Лестничные марши оборудовать складным металлопластиковым пандусом "Прямотор Компакт /dali".
- 3. Экспликация полов см. л. 18
- 4. Ведомость элементов заполнения проемов см. л. 15
- 5. Ведомость ограждений см. л. 20, 21, 22.

2019				6705-AP 3			
2. Кемерово, Центральный район, микрорайон 75, Жилой дом №264				Блок-секция 3 МШ-5-17			
План 2-10 этажа М 1:100				ООО ПИ "Кузбассгидропроект"			

ООО «СДС-Строй»  
В ПРОИЗВОДСТВЕ РАБОТ  
ГЛАВНОЕ Е.Щ.  
13.08.2019



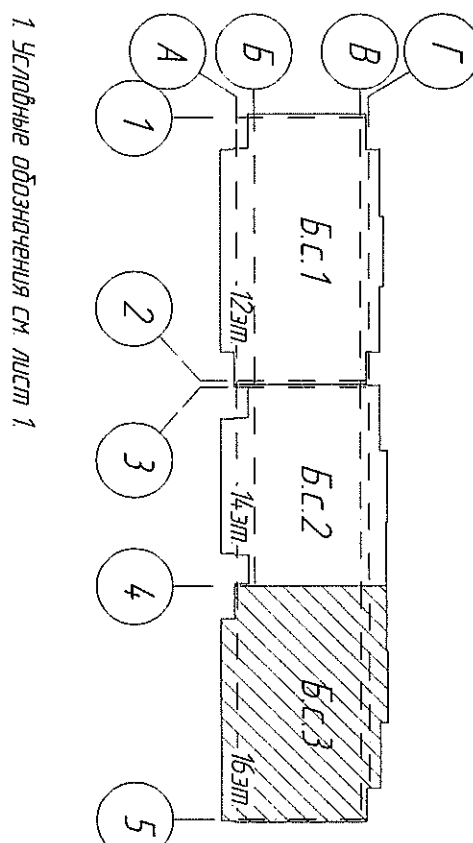
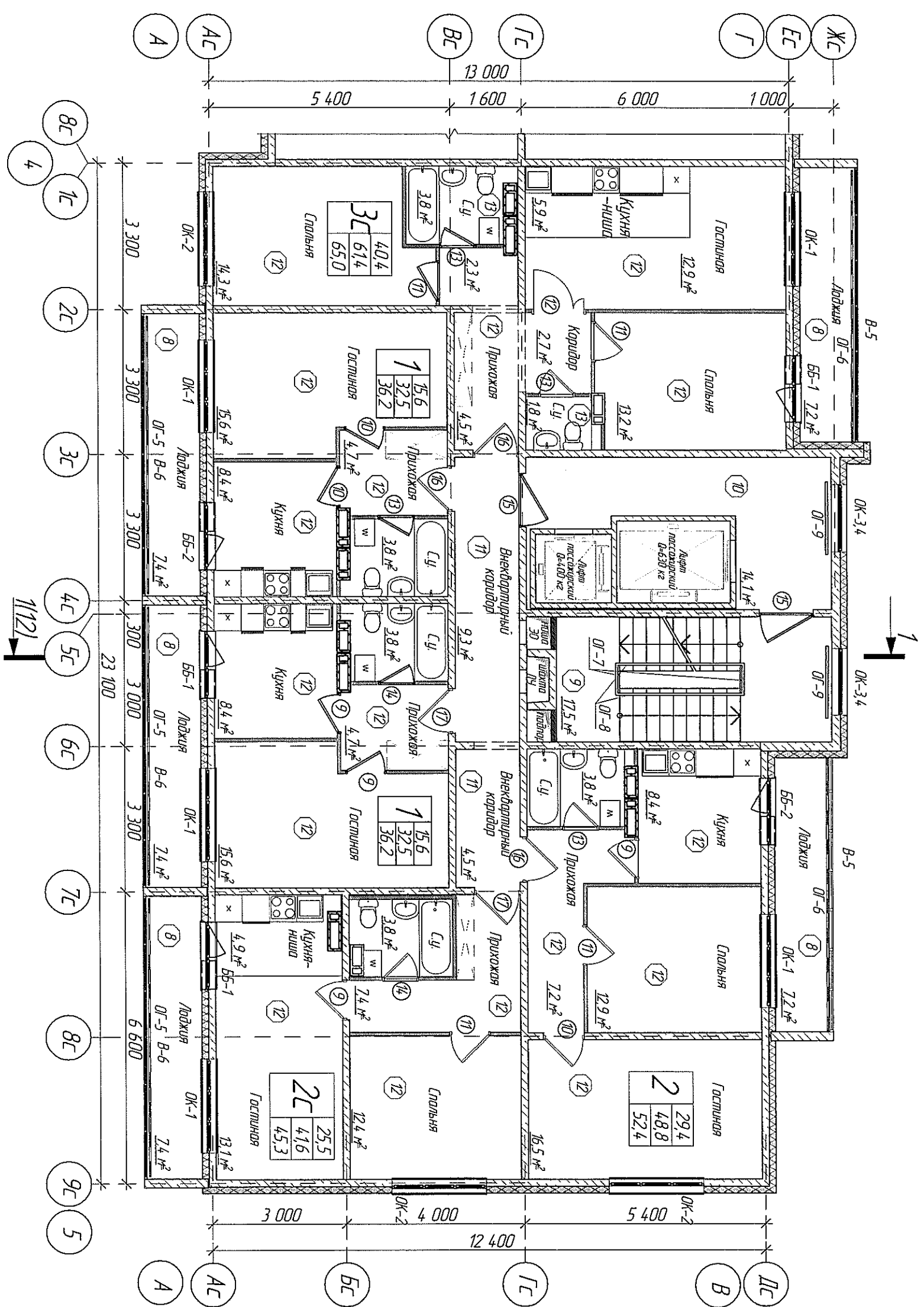
1. Условные обозначения см. лист 2
2. Возведение и крепление перегородок из гипсовых пазогребневых плит, выполнять согласно проектной документации ОАО "ЦНИИПРОМЗДАНИЙ", шифр: 000 "ВОЛМА" М 8.22/2010 для перегородок санузлов применять влагостойкие гипсовые пазогребневые плиты.
3. Возведение и крепление перегородок из ГКЛ, выполнять согласно Серии 10319-2.07 "Перегородки пазовым способом из гипсокартонных листов на металлическом и деревянном каркасах для жилых, общественных и производственных зданий."
4. Кирпичную кладку перегородок выполнять из кирпича М 100 на растворе М 50 с армированием сеткой Ø5 Вр-100 через 5 рядов кладки. Крепление кирпичных перегородок к несущим конструкциям выполнять согласно Серии 2.230-1 Детали стен и перегородок жилых и общественных зданий. Выпуск 5 Перегородки из мелкоштучных материалов, гипсовые и стальные.

					2019	6705-АРЗ		
						2. Кемерovo, Центральный район, микрорайон 7Б. Жилой дом №26А		
Изм.	Кол.ч	Лист	№ док	Подп.	Доп.	Блок-секция 3. МШ-5-17		
Разработ	Концевая							
Проект	Лопов							
Рук. зр	Концевая							
Гл. спец	Концевая					Строительный план 2-10 этажа. М 1:100		
И. комп.	Крудилов							
						ООО ПИ "Кузбасспроект"		

ООО «СТС-СТРОЙ»  
В ПРОЕКТНОМ РАБОТ  
ГЛАВНОЕ Е.И.  
13.06.2019



План 11-16 этажа



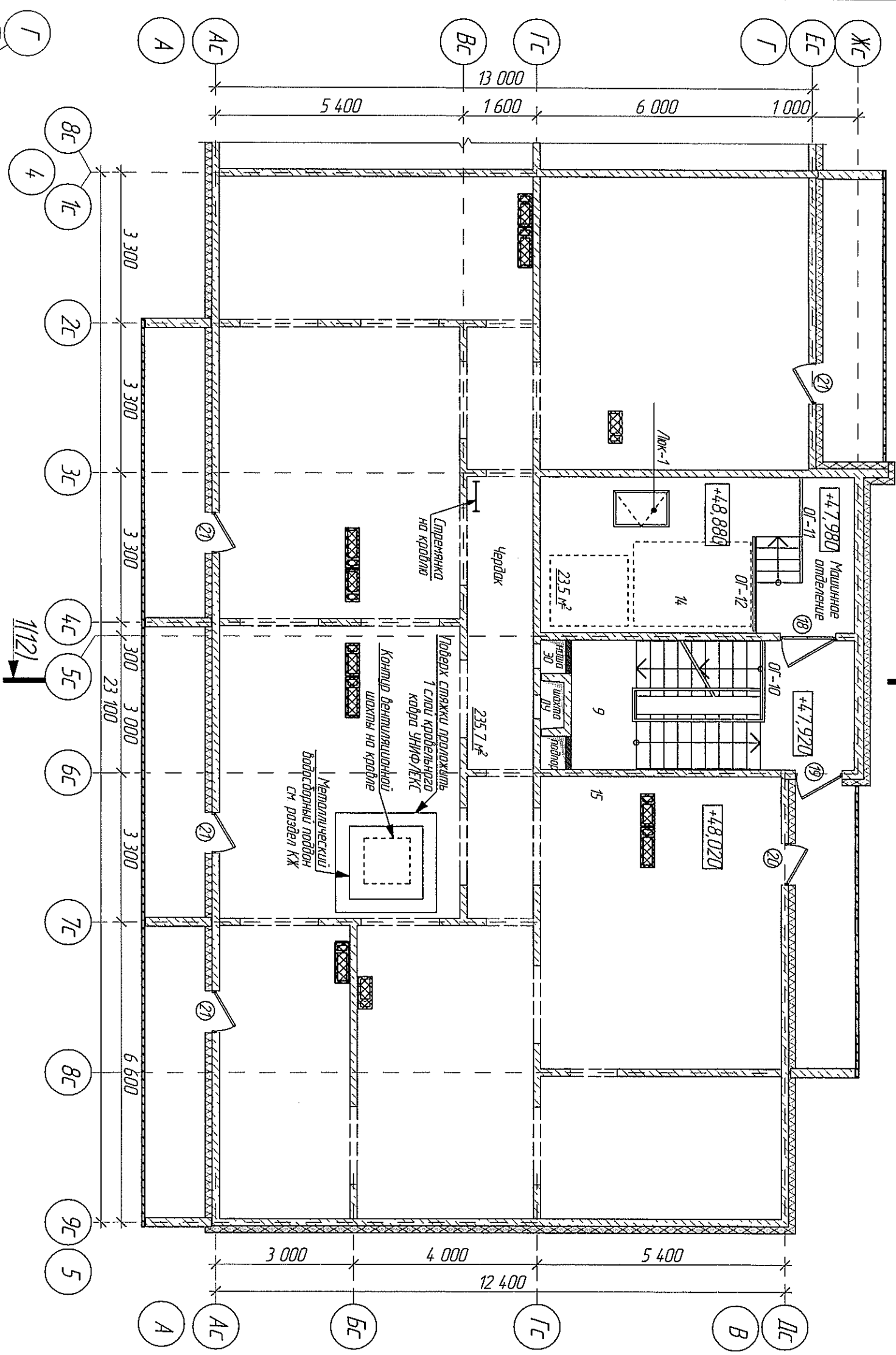
- 1. Условные обозначения см. лист 2.
- 2. Лестничные марши оборудовать складным металлическим пандусом "Прямой угол".
- 3. Экспликация полов см. л. 18.
- 4. Ведомость элементов заполнения правого см. л. 15.
- 5. Ведомость ограждений см. л. 20, 21, 22.

2019				6705-AP3			
2. Камерная, Центральная район, микрорайон 75. Жилой дом №264				Блок-секция 3 МШ-5-17			
Разраб	Констр	Лист	№ док	Подп	Дата	Студия	Лист
Прод	Прод	Прод	Прод	Прод	Прод	Р	8
Рук. зр	Рук. зр	Рук. зр	Рук. зр	Рук. зр	Рук. зр	ООО ПИ "Кузбассгорпроект"	
Гл. спец	Гл. спец	Гл. спец	Гл. спец	Гл. спец	Гл. спец		
И. контр	И. контр	И. контр	И. контр	И. контр	И. контр		

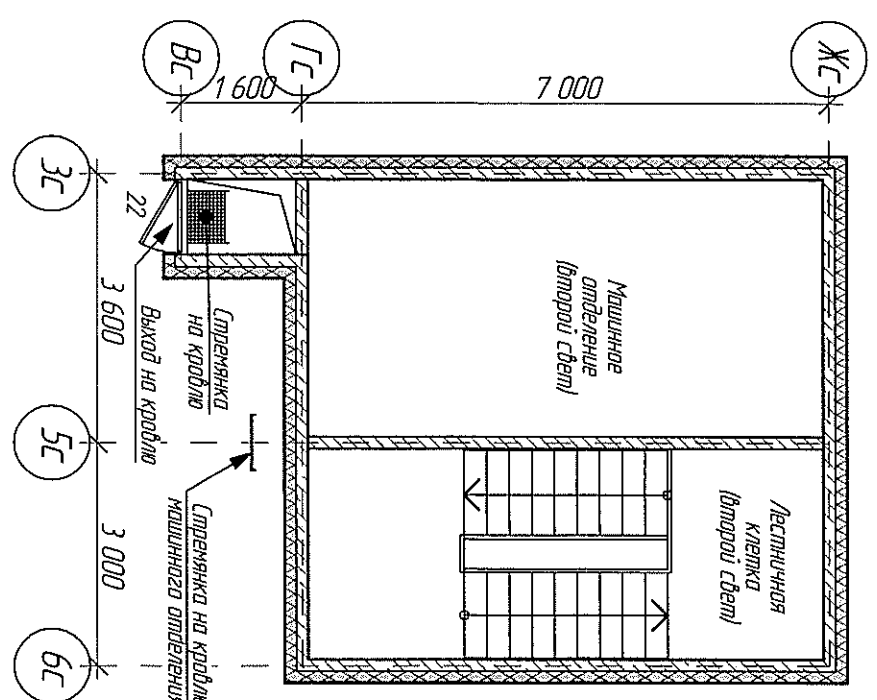
ООО «СТС-СТРОЙ»  
В ПРОИЗВОДСТВО РАБОТ  
РАДМОВ Е.И.  
13.08.2019



План технического  
этажа (чердак).



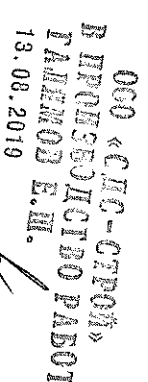
План выхода на кровлю



1. Условные обозначения см. лист 2.
2. Кирпичную кладку перегородок выполнить из кирпича М 100 на растворе М 50 с армированием сеткой  $\phi 5$  Вр-100 через 5 рядов кладки. Крепление кирпичных перегородок к несущим конструкциям выполнить согласно серии 2.230-1 Детали стен и перегородок жилых и общественных зданий. Выпуск 5 Перегородки из мелкоштучных материалов, гипсобетонные и стальные.
3. Экспликацию полов см. л. 18.
4. Ведомость элементов заполнения проемов см. л. 15.
5. Ведомость ограждений см. л. 20, 21, 22.

2019					6705-АР 3		
					2. Кемерово, Центральный район, микрорайон 7Б. Жилой дом №264		
					Блок-секция 3		
					МШ-5-17		
					План технического этажа		
					(чердак) М 1-100		
					ООО ПИ		
					"Кузбассгорпроект"		

ООО «СДС-СТРОЙ»  
В ПРОИЗВОДСТВО РАБОТ  
ИДИНОВ Е.И.  
13.08.2019



						2019
1	2	-	385-02			09.08.19
Изм. Кол-во	Лист		№ док.	Подп.		Дата
Разработ	Компедва					
Проект	Планов					
Руч. зр	Компедва					
Листец	Компедва					
И контр.	Курьдолов					

6705-AP 3

2. Кемерово, Центральный район, микрорайон 75. Жилой дом №264

Блок-секция 3.  
МШ.5-17

Р

11

000 ПИ

План кровли. М 1:100

"Кузбассгорпроект"

Разрез 1-1

Кровельный ковер - УНИФЛЕКС - 2 слоя  
Стяжка из цементно-песч. раствора  
М 150 армировать сеткой Ø5 Вр1-100/100  
ГОСТ 8478-81 - 50 мм  
Разуклонка керамзит, гравий - 150-250 мм  
Утеплитель - ППС17-Р-А - 200 мм  
Параизоляция - Бикраст марка П  
Ж/б плита перекрытия - 160 мм

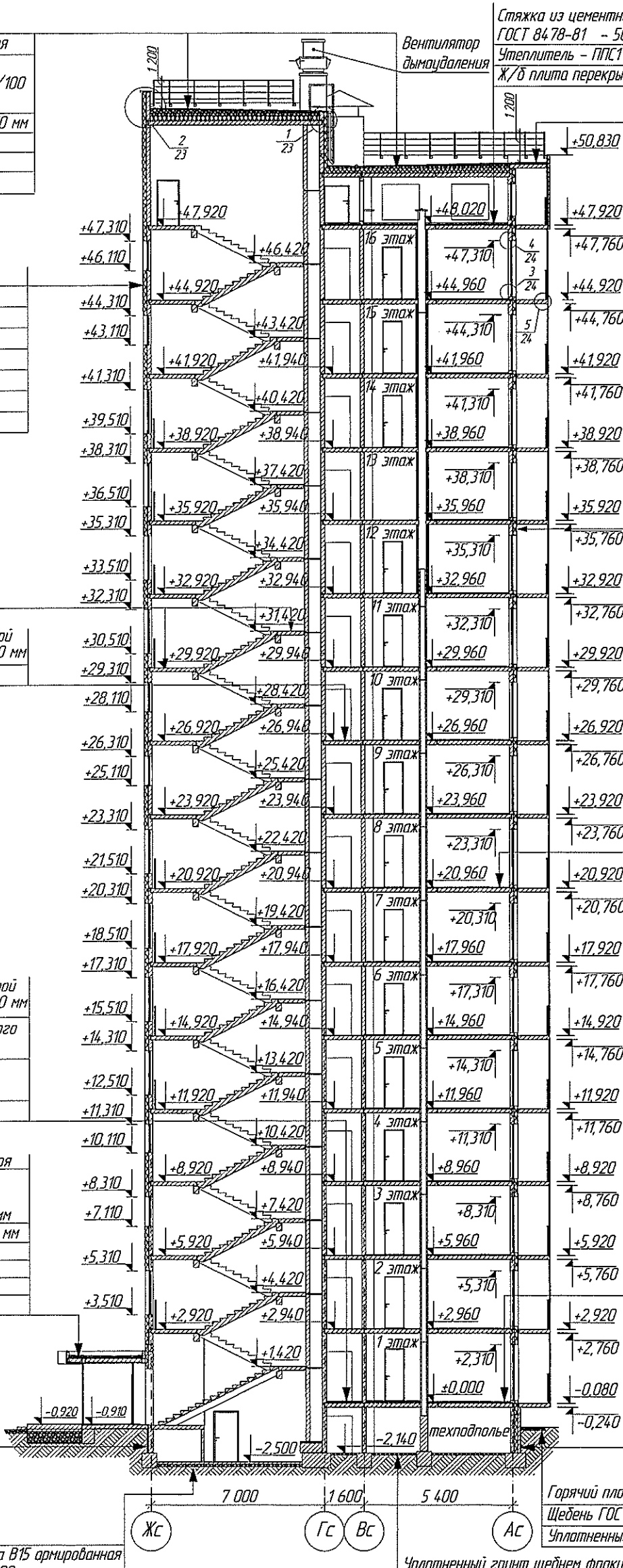
Декоративная отделка Ceresit СТ  
Грунтовка Ceresit СТ 16, СТ 17  
Раствор Ceresit СТ 85  
Сетка из стекловолокна  
Раствор Ceresit СТ 85  
Утеплитель - ППС16Ф-Р-А - 150 мм  
Раствор Ceresit СТ 85  
Стеновая ж.б. панель б=160мм

Железнение бетонных поверхностей  
Ж.б. плита перекрытия - 160 мм  
Керамогранитная плитка с шероховатой  
поверхностью на клеевом составе - 20 мм  
Ж.б. плита перекрытия - 160 мм

Керамогранитная плитка с шероховатой  
поверхностью на клеевом составе - 10 мм  
Фиброармированная стяжка из жесткого  
раствора - 40 мм  
Утеплитель - экструзионный  
пенополистирол - 30 мм  
Ж.б. плита перекрытия - 160 мм

Кровельный ковер - УНИФЛЕКС - 2 слоя  
Стяжка из цементно-песч. раствора  
М 150 армировать сеткой  
Ø5 Вр1-100/100 ГОСТ 8478-81 - 50 мм  
Разуклонка керамзит, гравий - 30-80 мм  
Ж.б. плита перекрытия - 120 мм  
Утеплитель - "Технофас" - 50 мм  
Параизоляционная пленка - Изоспан В  
Металлический реечный потолок

Уплотненный грунт  
Утеплитель - Пеноплекс 35 - 50 мм  
Гидроизоляция - обмазка горячим  
битумом за два раза  
Стеновая ж.б. панель - 160мм  
Обеспыливающая пропитка "Протексил"  
Монолитная ж.б. плита из бетона класса В15 армированная  
сеткой Ø5 Вр1 с ячейкой 150х150 мм - 100 мм  
Щебень битумобитый в грунт фракции 20-40 мм - 100мм  
Уплотненный грунт основания



Стяжка из цементно-песч. раствора М 150 армировать сеткой Ø5 Вр1-100/100  
ГОСТ 8478-81 - 50 мм  
Утеплитель - ППС17-Р-А - 50 мм  
Ж/б плита перекрытия - 160 мм

Кровельный ковер - УНИФЛЕКС - 2 слоя  
Стяжка из цементно-песч. раствора М 150  
армировать сеткой Ø5 Вр1-100/100 ГОСТ 8478-81 -  
50 мм  
Разуклонка керамзит, гравий - 30-55мм  
Ж/б плита перекрытия - 160 мм

Декоративная отделка Ceresit СТ  
Грунтовка Ceresit СТ 16, СТ 17  
Раствор Ceresit СТ 190  
Сетка из стекловолокна  
Раствор Ceresit СТ 190  
Утеплитель - ТЕХНОФАС - 150 мм  
Раствор Ceresit СТ 190  
Стеновая ж.б. панель - 160мм

Линолеум  
Фиброармированная стяжка из жесткого раствора - 40 мм  
Звукоизоляция "Термаком"  
Ж.б. плита перекрытия - 160 мм

Линолеум  
Фиброармированная стяжка из жесткого раствора - 40 мм  
Утеплитель - экструзионный пенополистирол - 40 мм  
Ж.б. плита перекрытия - 160 мм

Обратная засыпка из щебня фр 20-40 с послойным  
трамбованием  
Гидроизоляция - обмазка горячим битумом за два раза  
Ж.б. цокольная панель - 400 мм

Горячий плотный асфальтобетон тип Д марки II ГОСТ 9128-2013 - 30 мм  
Щебень ГОСТ 25607-2013 - 100 мм  
Уплотненный грунт  
Уплотненный грунт щебнем фракцией 20-40 мм ГОСТ 25607-2013 в соотношении 50/50

Взамен инв. №

Подпись и дата

Инв. № подл.

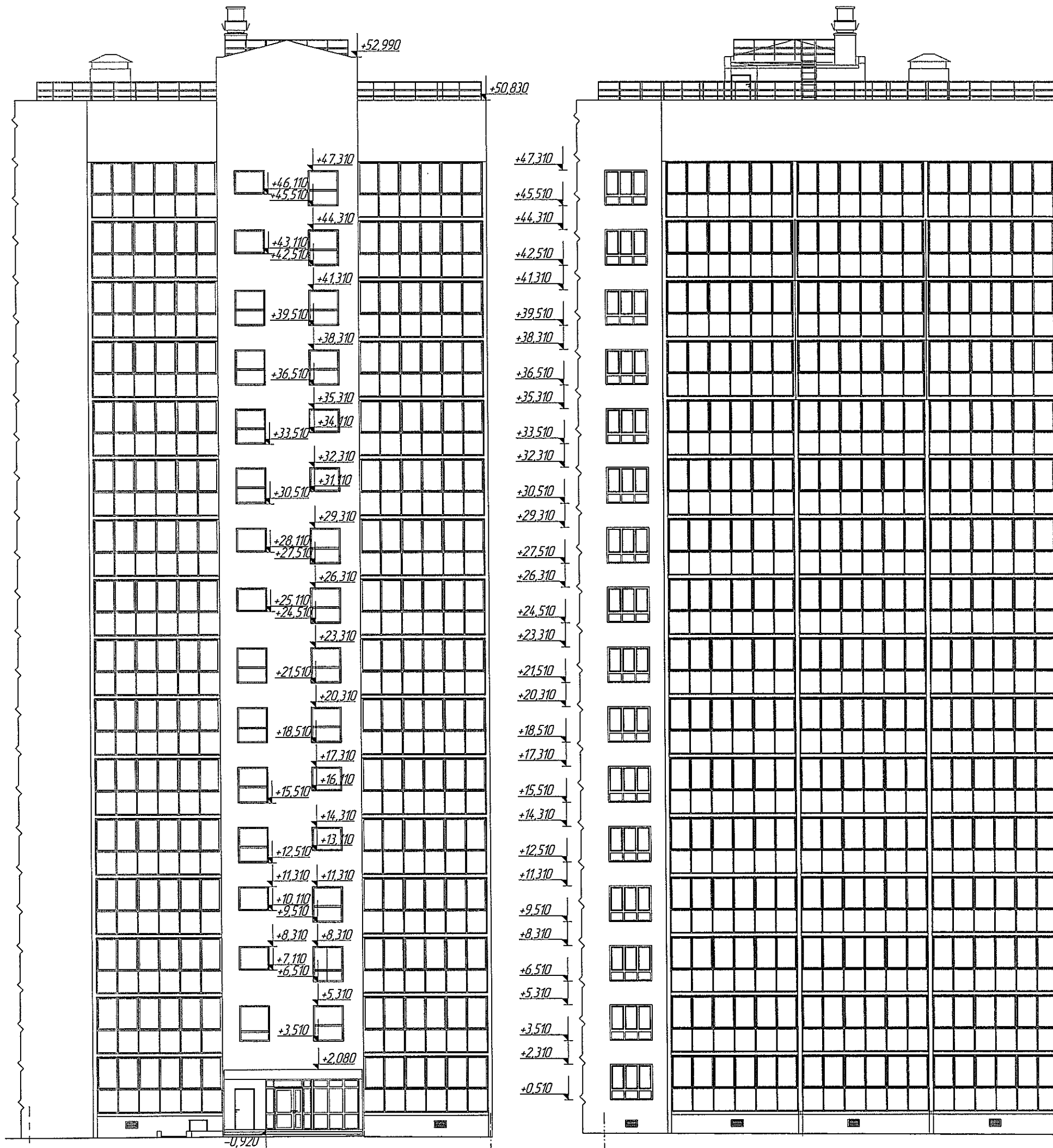
ООО «СДС-СТРОЙ»  
В ПРОИЗВОДСТВО РАБОТ  
ГАЗИМОВ Е.Ш.  
15.03.2019

1 Наружную теплоизоляцию здания, с тонкой штукатуркой, выполнять согласно  
технических решений системы Ceresit VWS" СТО 58239148-001-2006, а также  
СП 12-101-98. Подрядной организации при выполнении фасадных работ  
необходимо выполнить противоударные расчески (согласно СТО 58239148-001-  
2006) из минераловатных плит - Технофас 130 кг/м³ (ТУ 5762-043-17925162-  
2006) толщиной 150 мм  
2 Монтирующая сетка укладывается поверх кровельного ковра

2019					6705-AP3		
					г. Кемерово, Центральный район, микрорайон 7Б. Жилой дом №26А		
Изм.	Кол.уч.	Лист	№ док.	Подп.	Блок-секция 3. МШ.5-17	Стадия	Лист
Разраб.	Гайфулин					P	12
Проб.	Папов						
Рук. гр.	Капцева						
Гл. спец.	Копысов						
Н. контр.	Крибалапов				Разрез 1-1. М 1:200.	ООО ПИ "Кузбассгорпроект"	

Фасад в осях 9с-1с

Фасад в осях 1с-9с



Взамени инд. №  
Подпись и дата  
Инд. № подл.

ООО «СДС-СТРОЙ»  
В ПРОИЗВОДСТВО РАБОТ  
ГАНЖОЗ В.Ш.  
19.06.2019

					2019
Изм.	Кол.уч.	Лист	№ док.	Подп.	Дата
Разраб.		Гайфулин			
Пров.		Попов			
Рук. гр.		Копцева			
Гл. спец.		Копысов			
Н. контр.		Кридалапов			

6705-AP3

г. Кемерово, Центральный район, микрорайон 7Б. Жилой дом №26А

Блок-секция 3.  
МШ.5-17

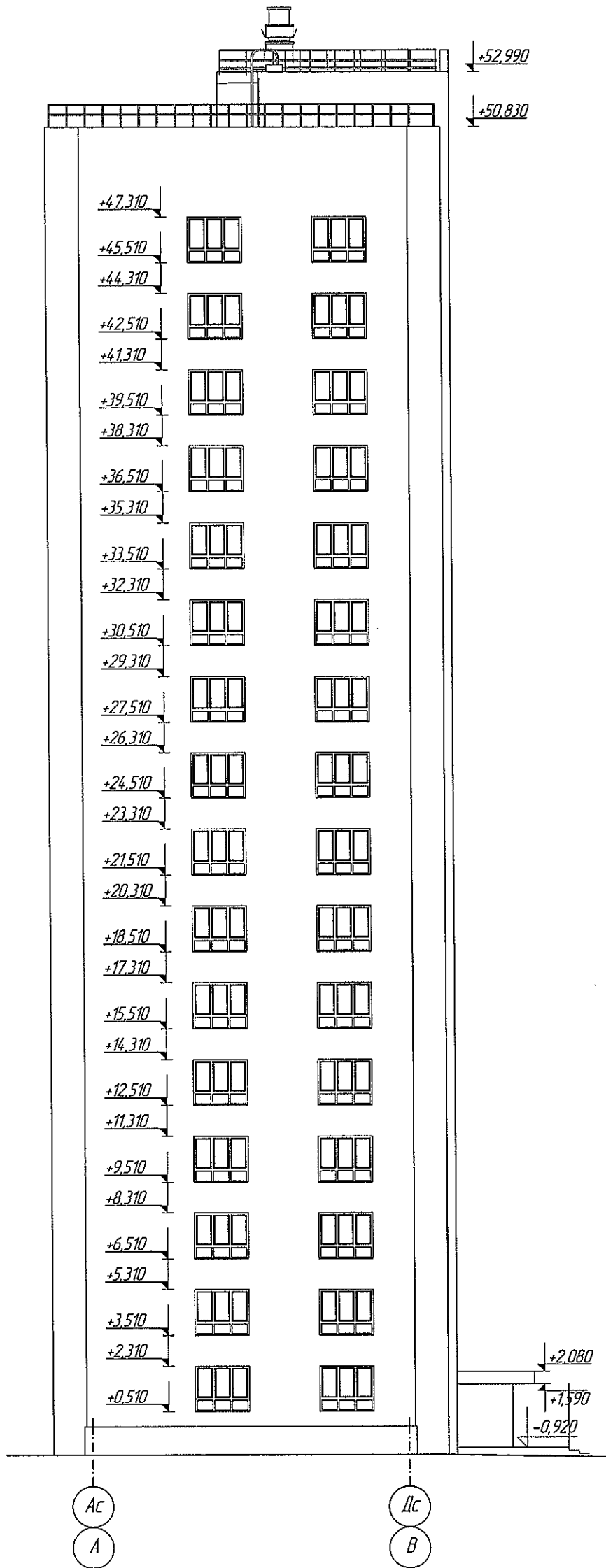
Стадия	Лист	Листов
Р	13	

Фасад в осях 9с-1с. М 1:200.  
Фасад в осях 1с-9с. М 1:200.

ООО ПИ  
"Кузбассгорпроект"



Фасад в осях Ас-Дс



Инв. N подл.	Подпись и дата	Взам. инв. N

ООО «СДС-СТРОЙ»  
В ПРОИЗВОДСТВО РАБОТ  
ГАЛЕМОВ Е.Ш.  
13.01.2019

					2019	6705-АРЗ			
						г. Кемерово, Центральный район, микрорайон 7Б. Жилой дом №26А			
Изм.	Кол.уч.	Лист	№ док.	Подп.	Дата	Блок-секция 3. МШ-5-17	Стадия	Лист	Листов
Разраб.		Гайфулин					Р	14	
Пров.		Попов				Фасад в осях Ас-Дс. М 1:200.	ООО ПИ "Кузбассгорпроект"		
Рук. гр.		Копцева							
Гл. спец.		Копысов							
Н. контр.		Криболопов							

Ведомость элементов заполнения проемов (начало)

Согласовано

Поз.	Обозначение	Наименование	Кол-во на этаж					Всего	Примечание	
			технологический	1 эт.	плл эт.	чер-доск	крышн			
Первые этажи										
1	ГОСТ 31173-2003	ДСН ПЛН 1860-980	1	0	0	0	0	1	Оборудовать добойчиком с уплотнителем в проемах	
2	НПО ПУЛЬС серия 1036-2-302	ДПМ ПУЛЬС-01/30 1860-980 Е30	1	0	0	0	0	1	Оборудовать добойчиком	
3	ГОСТ 31173-2003	ДСН ПЛН 2060-980	0	1	0	0	0	1		
4	ГОСТ 4-75-2016	ДС Рн 2060-980 Г ПР	0	1	0	0	0	1		
5	ГОСТ 2374-7-2014	ДАН Кн О ДВ ПР Бпр Р 2060-1500	0	1	0	0	0	1	Оборудовать добойчиком с уплотнителем в проемах	
6	НПО ПУЛЬС серия 1036-2-302	ДПМ ПУЛЬС-01/30 2030-1170 Е30	0	1	0	0	0	1	Оборудовать добойчиком	
7	ГОСТ 31173-2003	ДСН ПЛВн 2030-980	0	3	0	0	0	3		
8	ГОСТ 31173-2003	ДСН ПЛВн 2030-980	0	2	0	0	0	2		
9	ГОСТ 4-75-2016	ДМ Рн 2060-870 О ПРб	0	4	60	0	0	64		
10		ДМ Рн 2060-870 О ПРб	0	3	45	0	0	48		
11		ДМ Рн 2060-870 Г ПРб	0	4	60	0	0	64		
12		ДМ 2Рн 2060-1070 Г ПРб	0	1	15	0	0	16		
13		ДС Рн 2030-770 Г ПР	0	4	60	0	0	64	Оборудовать перелочной решеткой, в нижней части подолом	
14	НПО ПУЛЬС серия 1036-2-302	ДС Рн 2030-770 Г ПР	0	2	30	0	0	32		
15		ДПМ ПУЛЬС-01/30 2030-1170 Е30	0	0	30	0	0	30	Оборудовать добойчиком	
16		ГОСТ 31173-2003	ДСН ПЛВн 2060-980	0	3	45	0	0	48	
17		ГОСТ 31173-2003	ДСН ПЛВн 2060-980	0	2	30	0	0	32	
18		НПО ПУЛЬС серия 1036-2-302	ДПМ ПУЛЬС-01/30 2110-1170 Е30	0	0	0	1	0	1	Оборудовать добойчиком
19	ДПМ ПУЛЬС-01/30 1460-870 Е30		0	0	0	1	0	1		
20	ДСН ПЛВн 1460-870		0	0	0	1	0	1		
21	ДСН ПЛН 1460-870		0	0	0	4	4	4		
21	ГОСТ 31173-2003	ДСН ПЛН 1460-870	0	0	0	0	1	1		

Инв. № подл.	Подпись и дата	Взамен инв. №	Согласовано
			Рук. гр. ЭО Рук. гр. ОВ
			Смоленчук Иванова
			Рук. гр. ВК Рук. гр. АС
			Головачева Захарова

1. Монтажные швы и узлы крепления оконных и дверных блоков к стеновым панелям выполнять по ГОСТу 30971-2002

2. Перед заказом дверей, оконных блоков и витражей размеры проемов уточнить по месту

3. Перед заказом окон, дверей и витражей, размеры проемов уточнить по месту

4. Ширина прохода в свету для типов дверей 8,9,19,20 – не менее 800 мм. Ширина прохода в свету для дверей типа 7,18 должна быть не менее 1050 мм

5. Ширина прохода в свету для дверей типа 6 должна быть не менее 1200 мм. Ширина прохода предусмотрена с учетом толщины дверного полотна открытого на 90°

5. Схему окон и дверей см. л. 14

Ведомость элементов заполнения проемов (окончание)

Поз.	Обозначение	Наименование	Кол-во на этаж				Всего	Примечание
			технологический	1 этаж		крытый		
				шт	мил. шт.			
Витражи								
В-1	Индивидуальный заказ	витраж 2 300 x 3 1750мм	0	1	0	0	1	С заливкой оконным стеклом 4Н-12-4Н
В-11	Индивидуальный заказ	витраж 730 x 3 1750мм	0	1	0	0	1	
В-12	Индивидуальный заказ	витраж 1 420 x 1 060мм	0	1	0	0	1	
В-13	Индивидуальный заказ	витраж 1 690 x 680мм	0	1	0	0	1	С заливкой оконным стеклом 4Н-12-4Н
В-14	Индивидуальный заказ	витраж 1 660 x 680мм	0	1	0	0	1	
В-15	Индивидуальный заказ	витраж 4 70 x 680мм	0	1	0	0	1	С заливкой оконным стеклом 4Н-12-4Н
В-2	Индивидуальный заказ	витраж 1 820 x 3 1750мм	0	1	0	0	1	
В-3	Индивидуальный заказ	витраж 2 460 x 3 1750мм	0	1	0	0	1	
В-4	Индивидуальный заказ	витраж 1 960 x 3 1750мм	0	1	0	0	1	Левую сторону витража с уплотнением в проемах витраж с заливкой оконным стеклом 4Н-12-4Н-12-4Н1
В-5	Индивидуальный заказ	витраж 6 210 x 2 800мм	0	2	30	0	32	
В-6	Индивидуальный заказ	витраж 6 360 x 2 800мм	0	3	45	0	48	

Блочные блоки

ББ-1	ГОСТ 30673-99	ОП В1 1 480-2230	0	3	45	0	48	
ББ-2	ГОСТ 30673-99	ОП В1 1 480-2230	0	2	30	0	32	
Индивидуальное изг. по серии 1036-2-302								
Л-1	ГОСТ 31173-2003	ЛПМ-ПУЛЬС 01/30 1660-760	0	0	1	0	1	В машинном оплечении
Л-2	ГОСТ 31173-2003	ЛПВ 1320х870	1	0	0	0	1	
Вентиляционные решетки								
Вр-1	Индивидуальный заказ	Вентиляционная решетка 500 x 250	4	0	0	0	4	

Оконные блоки

ОК-1	ГОСТ 30674-99	ОП В1 2080-1760 (4М1-14-4М1-14-4М1)	0	8	75	0	83	
ОК-2	ГОСТ 30674-99	ОП В1 2080-1760 (4М1-14-4М1-14-4М1)	0	0	45	0	45	Закли безопасности
ОК-3	ГОСТ 30674-99	ОП В1 1480-1760 (4М1-14-4М1-14-4М1)	0	0	20	0	20	
ОК-4	ГОСТ 30674-99	ОП В1 1480-1760 (4М1-14-4М1-14-4М1)	0	0	10	0	10	
ОК-5	ГОСТ 30674-99	ОП В1 1010-870 (4М1-14-4М1-14-4М1)	0	1	0	0	1	000 «СДС-СТРОИТЕЛЬСТВО» РАД. 18.08.2019

6705-АРЗ

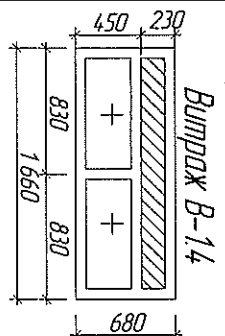
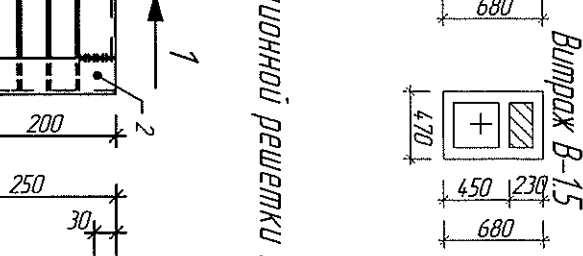
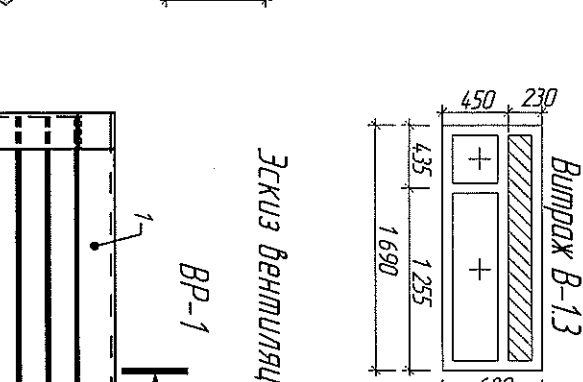
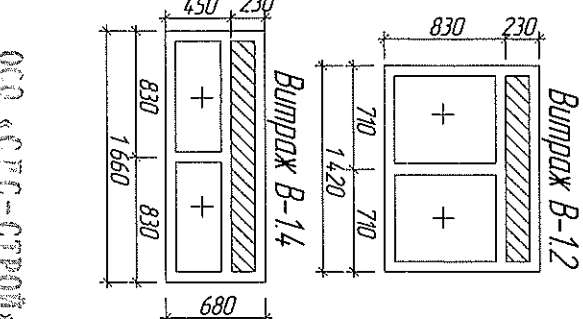
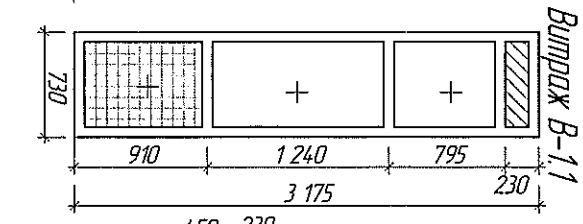
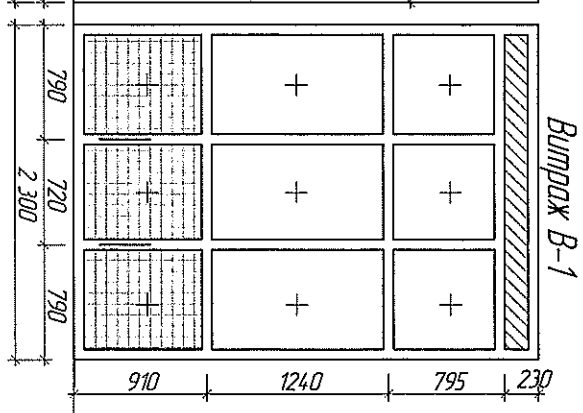
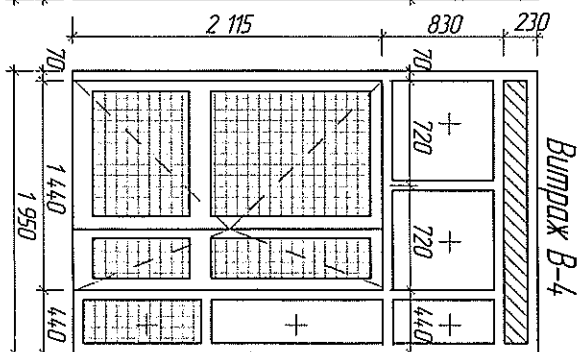
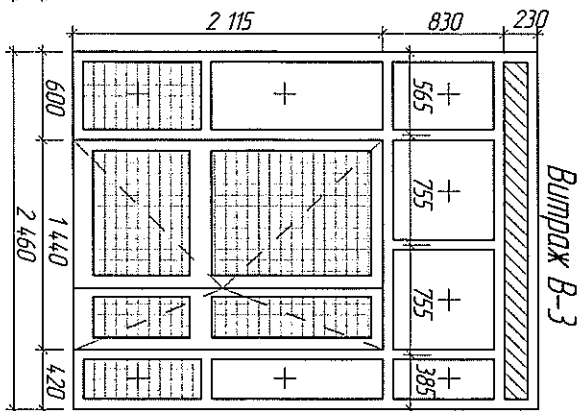
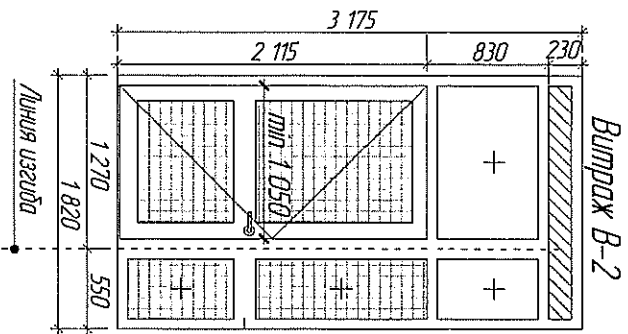
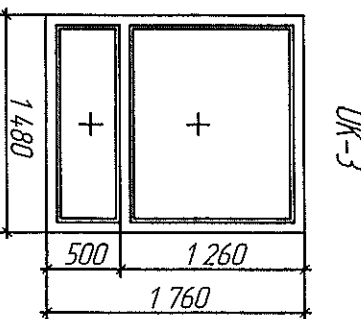
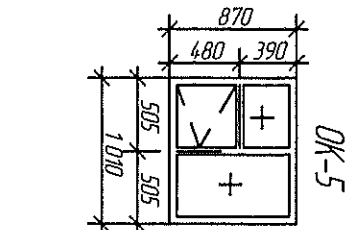
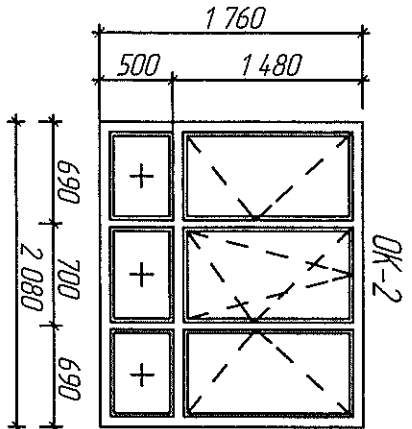
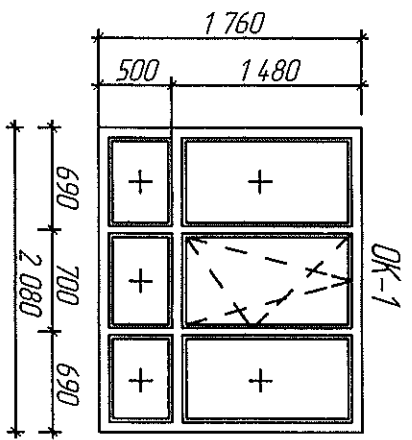
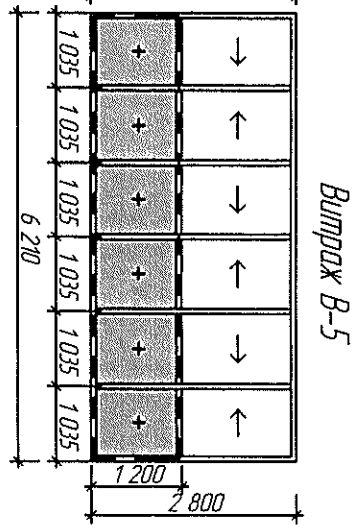
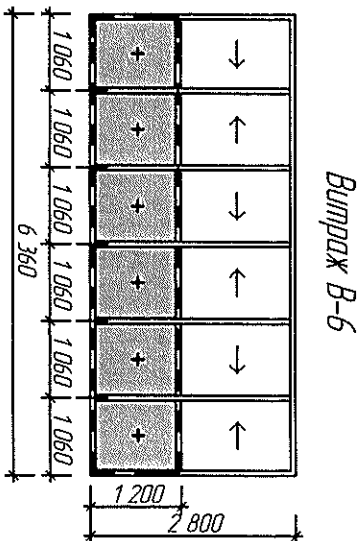
2 Кемерово, Центральный район, микрорайон 7Б Жилой дом №26А

Блок-секция 3 МШ-5-17

Статус	Лист	Листов
Р	15	

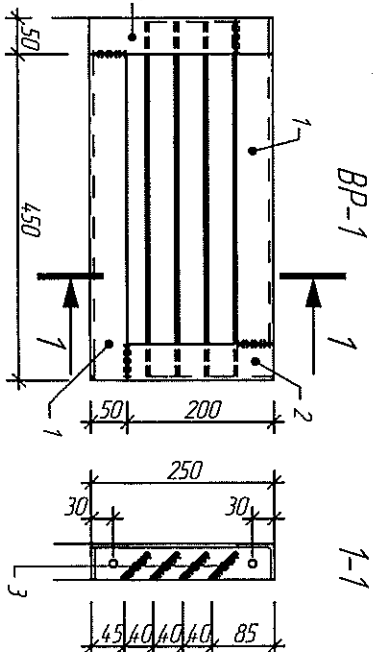
Ведомость элементов заполнения проемов "Кубизас-2019проект"

Инв. № подл.	Подпись и дата	Взамен инв. №	Согласовано						
			Рук. гр. ЭО	Смоленчук			Рук. гр. ВК	Головачева	
			Рук. гр. ОВ	Иванова			Рук. гр. АС	Захарова	

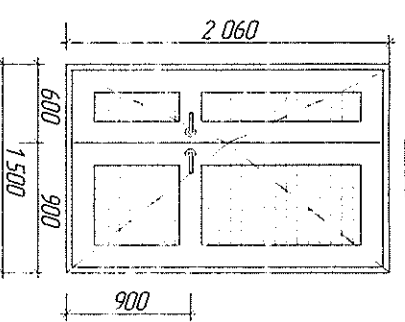
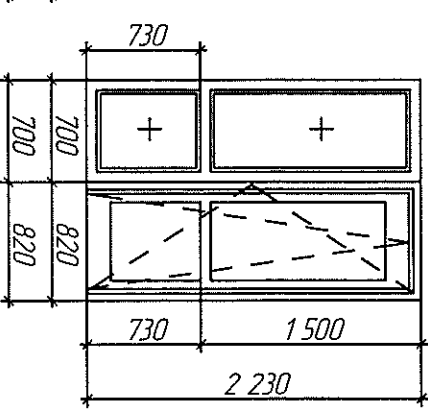
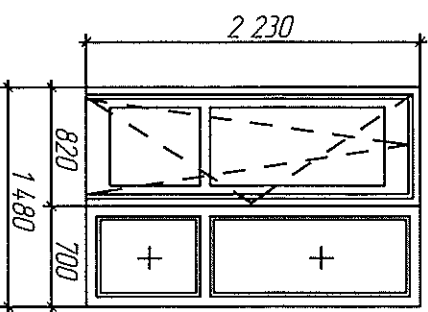
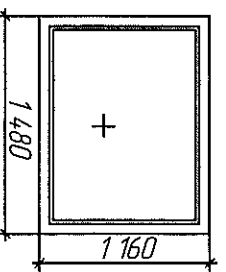


ООО «СТС-СТРОЙ»  
ВНЕШНЕЭКОНОМИЧЕСКОЕ  
ТАОВАТОВ Б.И.  
13.08.2019

Спецификация элементов для ВР-1



Эскиз вентиляционной решетки ВР-1



Условные обозначения

- Бронированная пленка
- Сендвич панель
- Закаленное стекло

Марка	Обозначение	Наименование	К-во шт.	Масса ед. кз.	Примеч.
ВР-1					
1	ГОСТ 8509-93	Угловая 50x5 L=450 мм	2	1,70	
2	ГОСТ 8509-93	Угловая 50x5 L=200 мм	2	0,75	
3	ГОСТ 19904-90	5x50 L=490 мм	4	0,77	

2019	2019	2019	2019	2019	2019
Иван	Колун	Лист	Нужок	Подл	Допол
Разработ	Дизайнер	Проект	Допол	Допол	Допол
Рук. гр.	Копия	Копия	Копия	Копия	Копия
Гл. спец.	Копия	Копия	Копия	Копия	Копия
Тех. инж.	Копия	Копия	Копия	Копия	Копия
Начальн.	Копия	Копия	Копия	Копия	Копия

6705-АРЗ

2. Кемерово, Центральный район, микрорайон 75. Жилой дом №264

Блок-секция 3

МШ-5-17

Схемы дверных, оконных блоков, выпущенных.

ООО ПИ "Кузбасспроект"



Экспликация полов (начало)

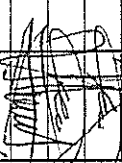
Наименование или номер помещения по проекту	Тип пола	Схема пола или номер узла по серии	Элементы пола и их площадь	Площадь пола, м <sup>2</sup>
Технический этаж (неэксплуатируемый)				
техподполье	1		-плотный грунт щебенч. фракцией 20-40 мм ГОСТ 25607-2013 в соответствии 50х50	235,7
Эл.щит	2		-обеспыливающая прокладка "Протексил" -настильная ж.б. плитка из бетона класса В15 армированная сеткой Ø5 Вр1 с ячейкой 150х150 -плитка полиэфирная ГОСТ 10354-82 - 0,02м -щебенч. фракцией 20-40мм в грунт фракции 20-40мм - 100мм -подложечный грунт, осадочн.	12,4
1 этаж				
панорам 1, тамбур 2	3		-протертая плитка с шерш. поверхн. - 30 мм -настилка клеится - 10 мм -сэндвич-панельная стяжка "Вогатель" - 40мм -ж/б плитка перекрытия - 160 мм	10,4
конс. с/у	4		-керамогранитная плитка с шерш. поверхн. - 10 мм -настилка клеится -фиброволокнистая стяжка из жесткого растбора - 40 мм -утеплитель - экструзионный пенополистирол - 40 мм -ж/б плитка перекрытия - 160 мм	6,5
внеэксплуатирный коридор, лифтовый холл	5		-керамогранитная плитка с шерш. поверхн. - 10 мм -настилка клеится -фиброволокнистая стяжка из жесткого растбора - 40 мм -утеплитель - экструзионный пенополистирол - 30 мм -ж/б плитка перекрытия - 160 мм	27,9
кухня, кухня-ниша общей комнот, спальня, прихожая	6		-плиточн. на бетонной основе -фиброволокнистая стяжка из жесткого растбора - 40 мм -утеплитель - экструзионный пенополистирол - 40 мм -ж/б плитка перекрытия - 160 мм	196,0
сан.узел	7		-керамическая плитка - 10 мм -настилка клеится -фиброволокнистая стяжка из жесткого растбора - 40 мм -гидроизоляция - 2 слоя полиэфирной пленки -утеплитель - экструзионный пенополистирол - 40 мм -ж/б плитка перекрытия - 160 мм	20,8
Типовой этаж				
лифтовый холл	10		-керамогранитная плитка с шерш. поверхн. - 20 мм -ж/б плитка перекрытия - 160 мм	21,5
внеэксплуатирный коридор,	11		-керамогранитная плитка с шерш. поверхн. - 20 мм -фиброволокнистая стяжка из жесткого растбора - 40 мм -ж/б плитка перекрытия - 160 мм	207,0
кухня, кухня-ниша общей комнот, спальня, прихожая	12		-плиточн. на бетонной основе -фиброволокнистая стяжка из жесткого растбора - 40 мм -гидроизоляция "Термоком" -ж/б плитка перекрытия - 160 мм	294,00
сан.узел	13		-керамическая плитка на клебном составе - 10 мм -фиброволокнистая стяжка из жесткого растбора -40 мм -гидроизоляция "Термоком" -гидроизоляция - армирующая полимерцементная -ж/б плитка перекрытия - 160 мм	312,0

Экспликация полов (окончание)

Наименование или номер помещения по проекту	Тип пола	Схема пола или номер узла по серии	Элементы пола и их площадь	Площадь пола, м
Технический этаж (лифтов. чердак)				
машинное помещение	14		-обеспыливающая прокладка "Протексил" -стяжка из цементно-песч. растбора М 150 армированная сеткой Ø5 Вр1-100/100 ГОСТ 84-78-81 - 60 мм -ж/б плитка перекрытия - 200 мм	23,5
чердак	15		-стяжка из цементно-песч. растбора М 150 армированная сеткой Ø5 Вр1-100/100 ГОСТ 84-78-81 - 50 мм -утеплитель - ППС Р-4 - 50 мм -ж/б плитка перекрытия - 160 мм	235,7
Лоджии				
лоджии	8		-заделка швов -ж/б плитка перекрытия - 160 мм	585,6
Лестничная клетка				
лестничная клетка	9		-бетонная поверхность с железнением -ж/б плитка перекрытия - 160 мм	276,7

1. Устройство полов должно выполняться после окончания всех строительно-монтажных, электро-механических и отделочных работ. До начала производства работ по устройству полов монтажные отверстия в перекрытиях, зазоры между плитами, места примыкания перекрытий к стенам перегородок, трубы должны быть заделаны цементно-песчаным раствором не ниже М 100. В помещениях с повышенными требованиями к гидроизоляции стяжки проклеиваются водозащитной армированной клеевой лентой (марки: РАК, РЦМ, АУРОА, ЛЕВАНДЕР). Если предполагается использовать армирующую сетку: сетка должна быть с ячейкой не более 150х150 мм.

2. В конструкции полов использовать ленточн. на теплозвукоизолирующей основе (войлочн. или синтетическоу вспененной) ГОСТ 18108-80.

						2019	6705-АРЗ	2. Кемерово, Центральный район, микрорайон 7Б. Жилой дом №26А
Изм	Колуч	Лист	№ док	Подп	Дата			
Разработ	Гайфуллин							
Проверил	Концева							
Рук. гр.	Концева							
Гл. спец	Концев							
								
И. комп.	Кудрялов							
							Экспликация полов	
							ООО ПИ	
							"Кузбассгорпроект"	

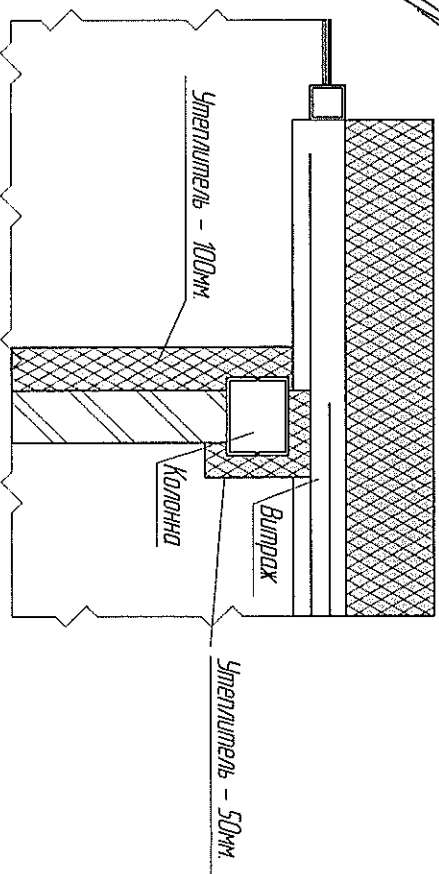
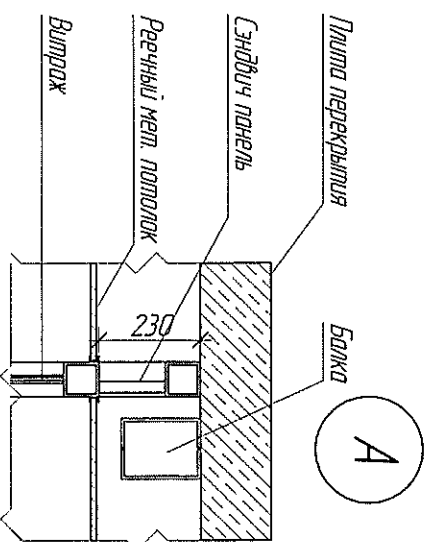
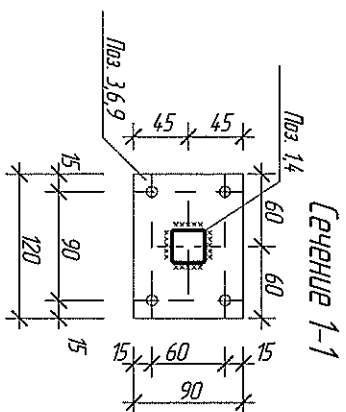
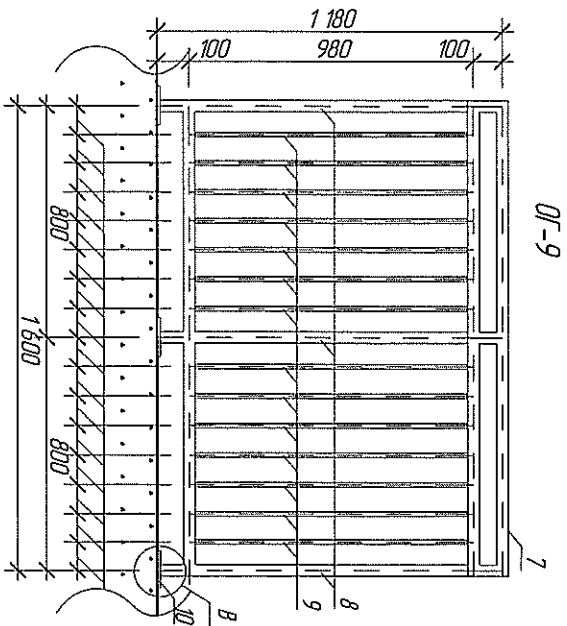
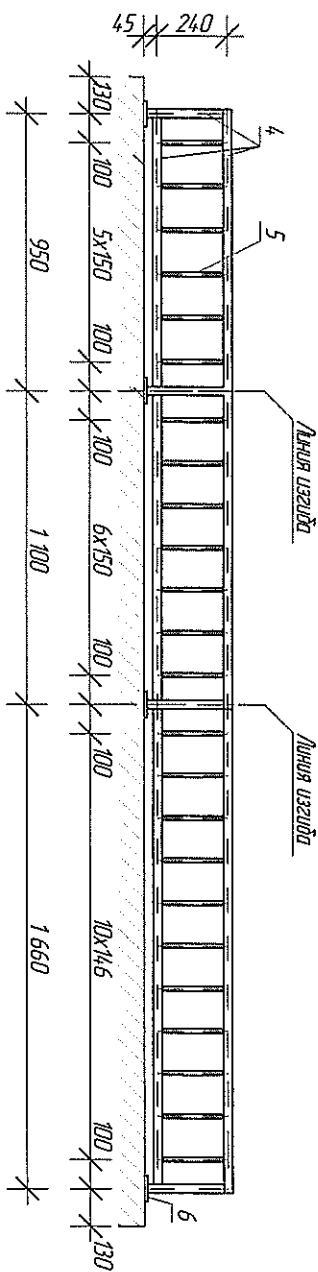
ООО «СГБ-СТРОЙ»  
ПРОИЗВОДИТЕЛЬ РАБОТ  
ТАММОВ Е.П.  
13.08.2019







									2019	6705-APЗ  г. Кемерово, Центральный район, микрорайон 7Б. Жилой дом №26А
Мат	конуч	Лист	№Док	Подп	Дата					
Разработ	/	Григорьев								
Проект		Павлов								
Рук зпр		Колесов								
Гл спец		Коньков								
Инженер		Кузнецов								
						Ограждение от-1,2,9. Узлы А, Б, В.				
						ООО ТИ "Кузбассстройпроект"				
						Блок-секция 3. МШ 5-17				
						Стройня				
						Р				
						20				



Марка моз.	Обозначение	Наименование	Кол.	Масса ед. к2	Примечание Общая масса к2
ОГ-2			1 шт.		
1	ГОСТ 8639-82	кбодит 30х30х3,0 мм, н. л.	3,6	2,42	8,7
2	ГОСТ 8639-82	кбодит 15х15х1,5 мм, н. л.	2,1	0,605	1,3
3	ГОСТ 103-2006	палоса 120х90х8 мм н.л.	2шт.	0,68	1,4
ОГ-1				Итого:	11,4
			1 шт.		
4	ГОСТ 8639-82	кбодит 30х30х3,0 мм, н. л.	8,5	2,42	20,6
5	ГОСТ 8639-82	кбодит 15х15х1,5 мм, н. л.	5,0	0,605	3,02
6	ГОСТ 103-2006	палоса 120х90х8 мм н.л.	4шт.	0,68	2,72
				Итого:	26,34
ОГ-9			20шт.		
7	ГОСТ 8639 - 82	кбодит 40х40х3,0мм н.л.	3,4	3,36	11,4
8	ГОСТ 8639 - 82	кбодит 30х30х3,0мм н.л.	3,5	2,42	8,47
9	ГОСТ 8639 - 82	кбодит 15х15х1,5мм н.л.	13,7	0,605	8,3
10	ГОСТ 103-2006	палоса 120х90х8,0мм шт.	3шт.	0,68	2,1
				Итого:	30,3

									2019	6705-AP3
Изм	Колун	Лист	НЧлок	Поди	Дато	2 Кемерово, Центральный район, микрорайон 7Б Жилой дом №26А				
Розрѣд		Гидроулин				Блок-секция 3 МШС-17				
Проект		Градѣ								
Рук здр		Команда								
Глосец		Команд								
Наконтр		Кудоволовѣ				Ограждения ОГ-3,5,6				
						Стройва	Лист		ООО ПИ "Кузбассгэспроект"	
						P	21			

1. Сварку металлических элементов производить электродом Э-42 по ГОСТ 9467-75. Сварные швы тщательно зачистить от ржавчины и окислы. После установки металлических элементов выложить их антикоррозийную защиту пигмент нанесения двух слоев эмали ПФ-115 (ГОСТ 6465-76) по слою грунтовки ГФ-021.
2. Металлические ограждения выполнять согласно ГОСТ 25772-83.

000 «СЗ-СИТИ»  
 17.05.2019 РАС  
 17.05.2019 РАС  
 18.08.2019

1	ГОСТ 10704-91	труба $\varnothing 514,25$ мм, и. п.	4,76	2,99	14,2
2	ГОСТ 8639-82	катушка 30х30х3,0 мм, l=120 мм	6 шт	2,42	1,7
3	ГОСТ 103-2006	полоса 130х60х6,0 мм, l=60мм	6 шт.	0,37	2,2
				Итого:	18,1

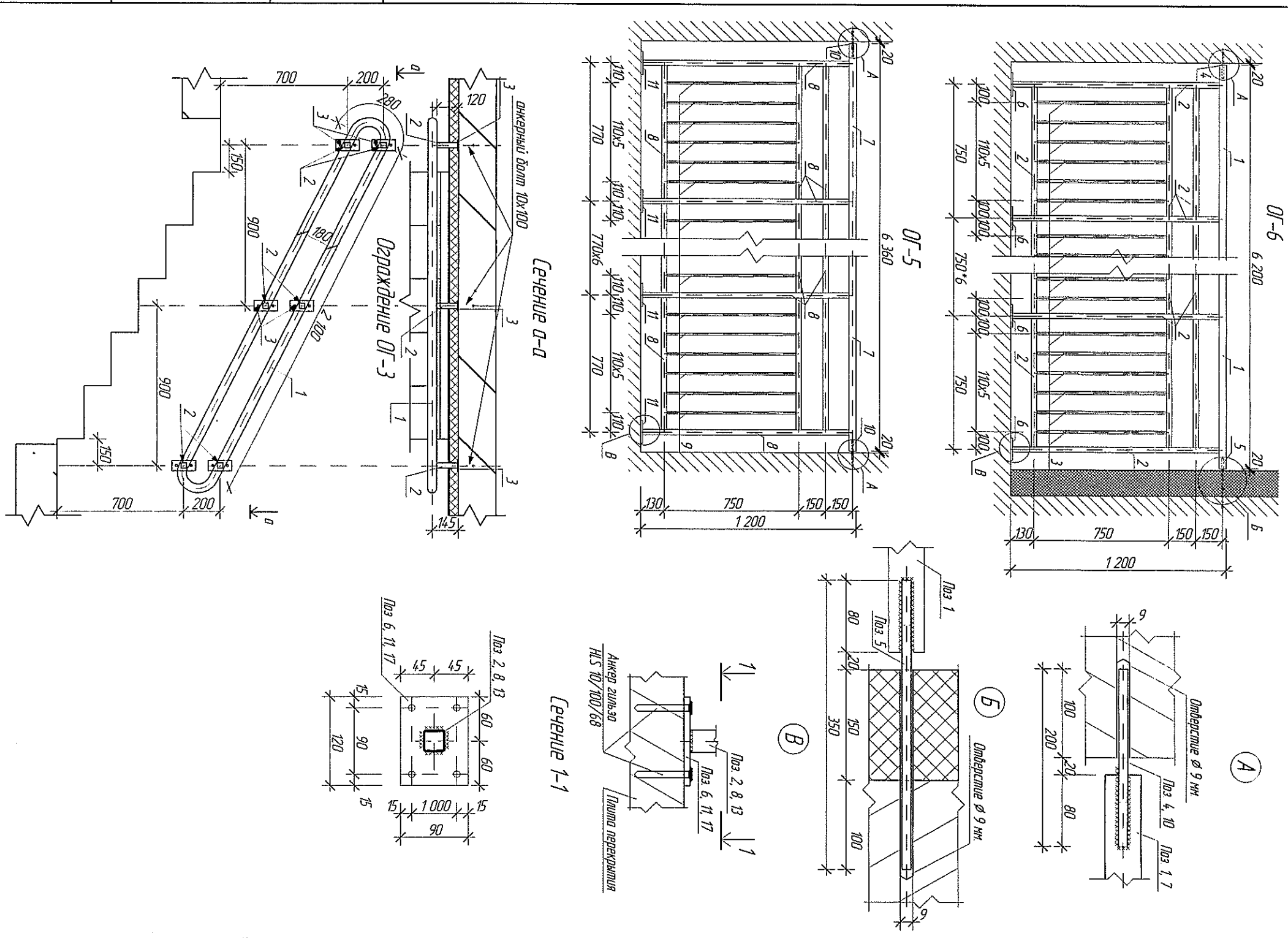
9	ГОСТ 8639 - 82	кислотост. 5х5х1,5 мм м.п.	34,56	0,605	20,96
10	ГОСТ 5781 - 82	опрыскивателя Ø 8 д.л. м.п.	0,4	0,395	0,16
11	ГОСТ 103-2006	молоток 120х90х80 мм ш.п.	9 шт.	0,68	6,12
		ОГ-3	1 шт.	Итого:	116,64

5	ГОСТ 8639 - 82			Итого:	115,16
7	ГОСТ 8639 - 82	ГО - 5	36шт.		(на 1 агрегат/день)
		квдирот 4Дх4Дх3,0мм н.п.	6,36	3,36	21,37
8	ГОСТ 8639 - 82	квдирот 3Дх3Дх3,0мм н.п.	28,11	2,42	68,03

2	ГОСТ 8639 - 82	кислотост. 30х30х3,0 мм н.п.	27,63	2,42	66,86
3	ГОСТ 8639 - 82	кислотост. 15х15х1,5 мм н.п.	34,56	0,605	20,96
4	ГОСТ 5781 - 82	древосмолка Ø 8 АЛ н.п.	0,2	0,395	0,08
5	ГОСТ 5781 - 82	древосмолка Ø 8 АЛ н.п.	0,8	0,395	0,31
6	ГОСТ 403 - 2006	полиэстер 120х90х8,0 мм шит.	9шт	0,68	6,12

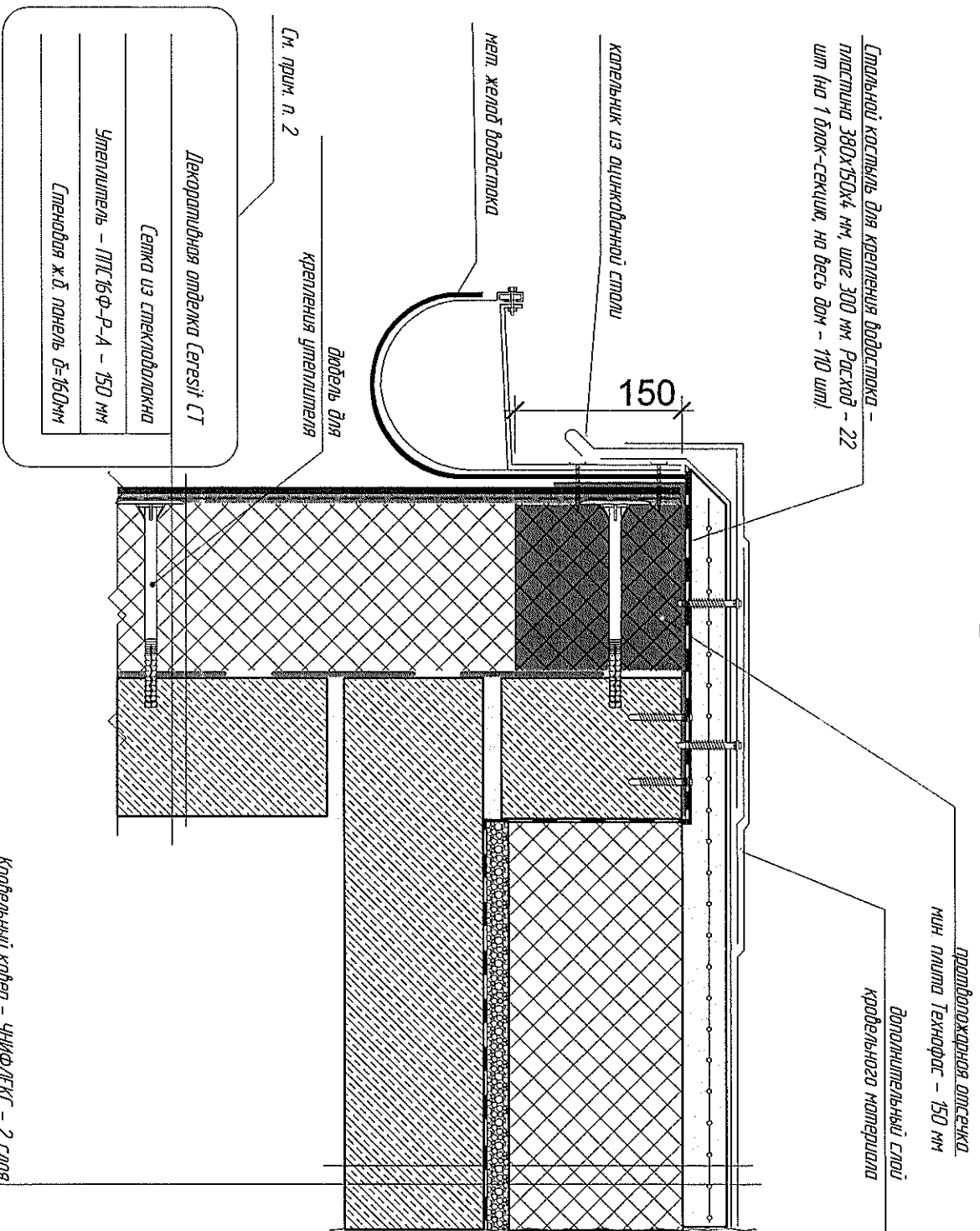
Марка Лаз	Обозначение	Наименование	Кон.	Масса ед. кг	Примечание Общ. масса кг
1	ГОСТ 8639 - 82	OF - 6 модуль 40x40x3,0мм н.л.	24шт	3,36	по 1 экземпляру
					20,83

*Спецификация элементов на ОГ-3,5,6*



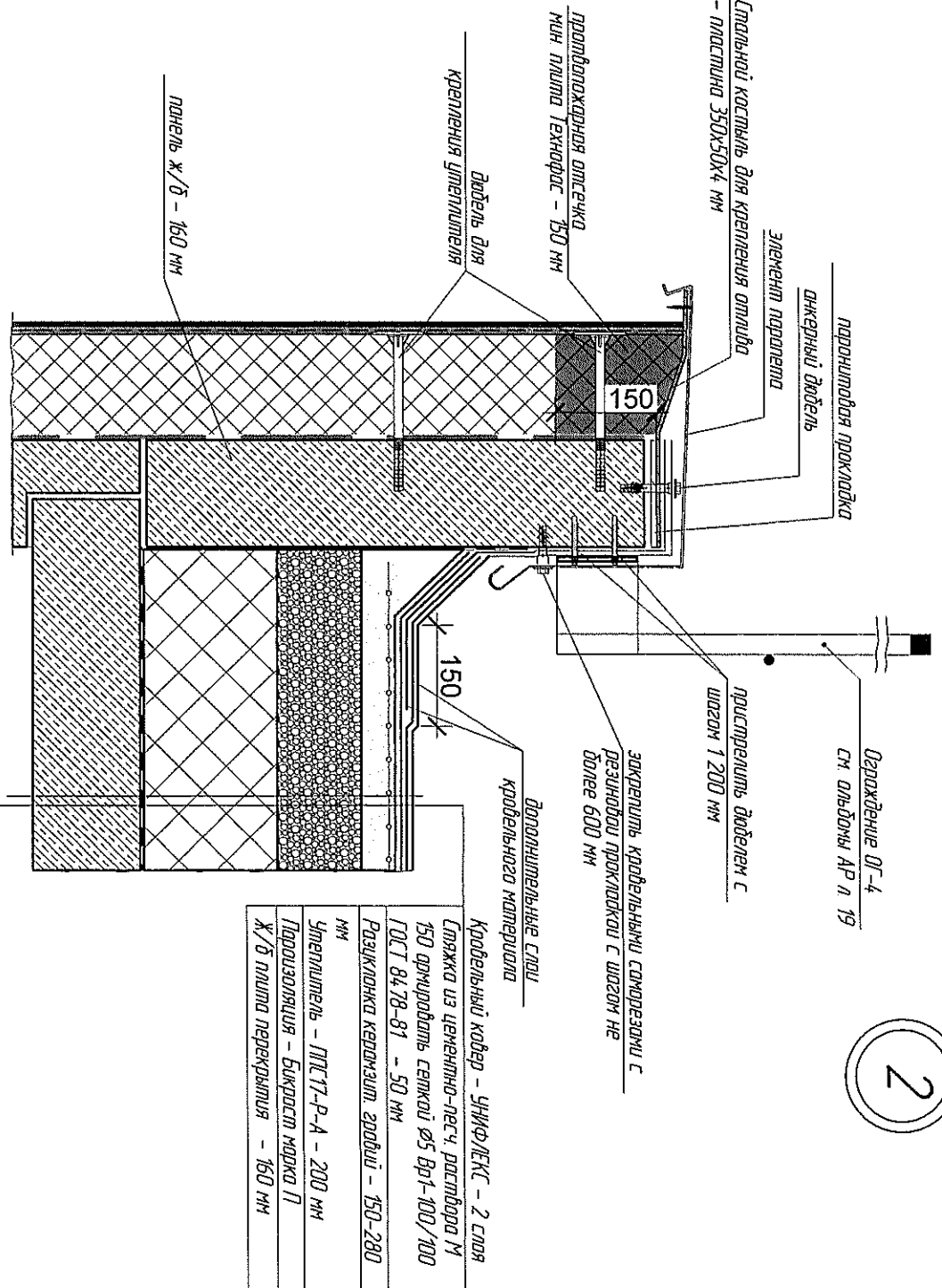


1



Кредельный ковер - УНИФЛЕКС - 2 слоя	
Сетка из цементно-песч. растборт М 150 армировать сеткой Ø5 Вр1-100/100 ГОСТ 8478-81 - 50 мм	
Разуклонка керамзит. зробиый - 150-280 мм	
Утешпелень - ПЛСТ7-Р-А - 200 мм	
Поролоняция - вырост марка П	
ж/б пшпа перекрытия - 160 мм	

2

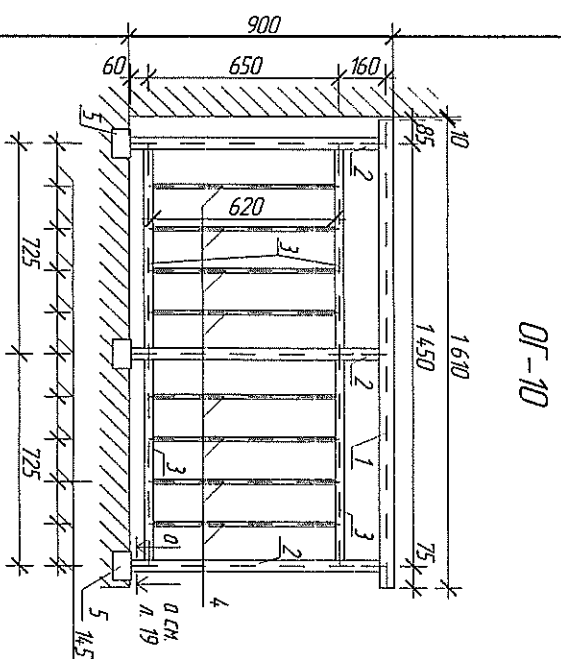


- Утешпелень фасадный выполнит с профилеждными рассечками по техническим решениям "TERESIT" и согласно СТО 58239148-001-2006 (изд. 2-е переиздание и дополненное в 2011г.)
- Поролонный состав фасадки см. технические решения системы "Teresit UMS" СТО 58239148-001-2006, а также узел и детали применения в системе см. "Техническое свидетельство" № 5002-16 от 12 октября 2016 г.
- Обозначение узел см. АР-1 п. 10

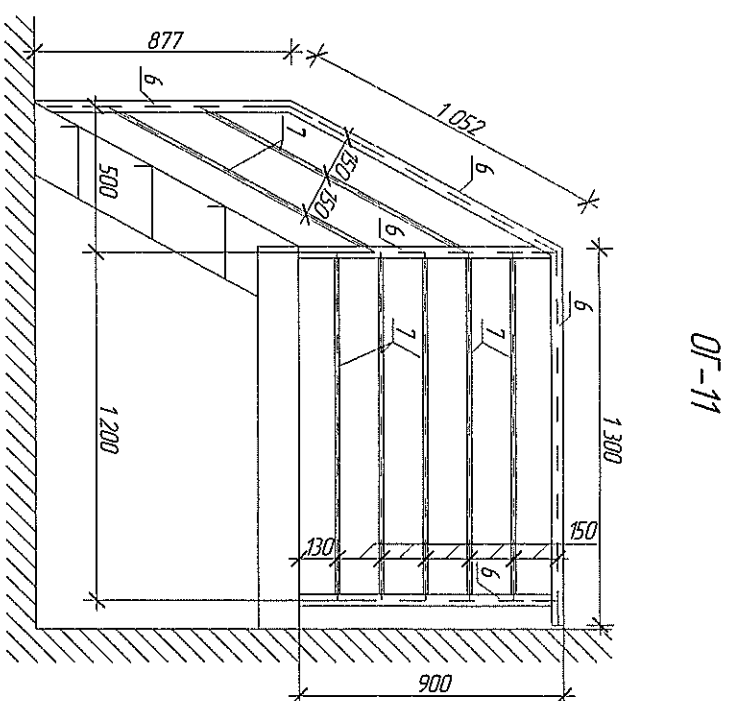
									2019
изм	кал/ч	лпст	№ док	подпись	дата	2. Кемерово, Центральный район, микрорайон 7Б. Жилой дом №26А			
Разработ	Гайдулин								
Провер	Лавров								
Рук зр	Копцева								
Гл спец	Копцев								
Н. кшпа	Копцев					Узел 1,2 Масштаб 1 : 10			
						6705-АРЗ			
						2. Кемерово, Центральный район, микрорайон 7Б. Жилой дом №26А			
						Блок-секция 3. МШ-5-17			
						Узел 1,2 Масштаб 1 : 10			
						ООО ПИ "Кузбасспроект"			

ООО «СДС-СТРОЙ»  
В ПРОИЗВОДСТВО РАБОТ  
ГЛАВНОМ Е.И.  
13.08.2019

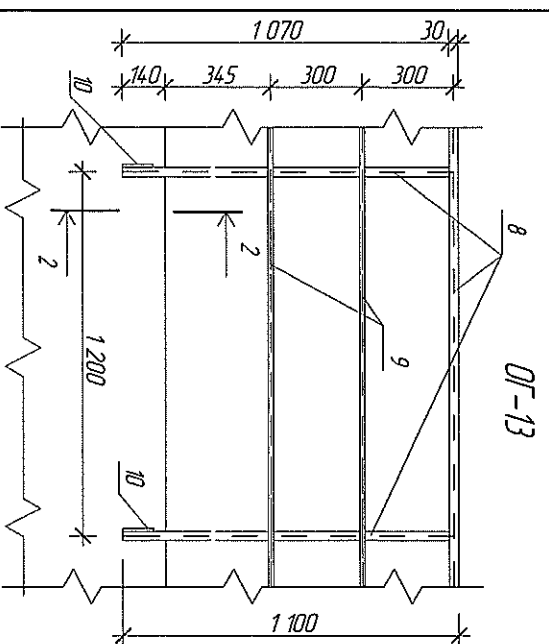
6705-АРЗ



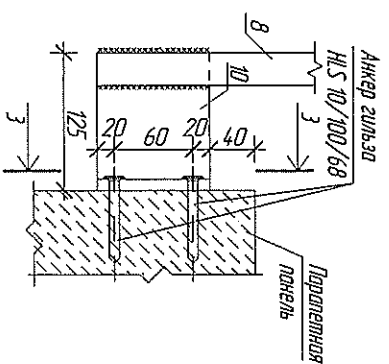
OF-10



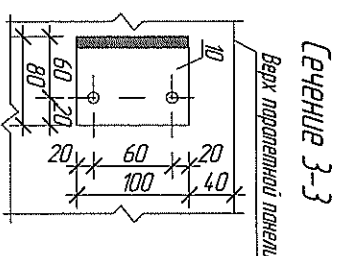
OF-11



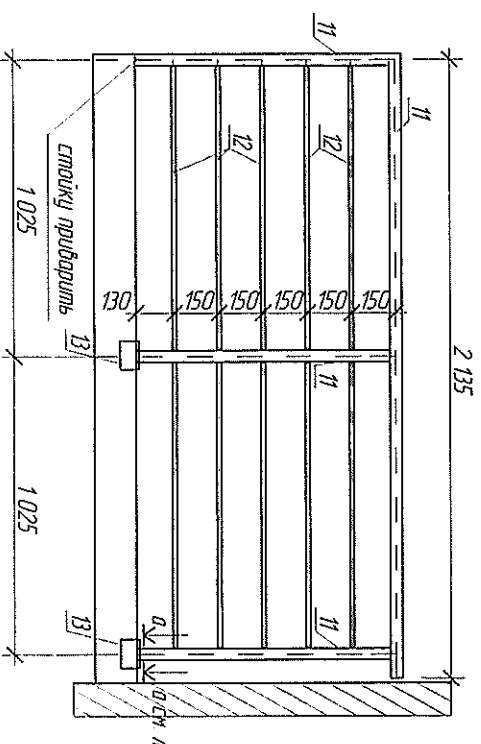
OF-13



СЕРИЯ 2-2



Судебная 3-3



ОЗРАЖДЕНИЕ ОТ-12

Марка раз.	Обозначение	Наименование	Кол	Масса ед кг	Примечание Общая масса кг
ОГ-10			1 шт		
1	ГОСТ 10704-91	труба Ø 5х2,5 мм, м.п.	161	2,99	4,8
2	ГОСТ 8639-82	кбдугат 40х40х3,0 мм, м.п.	2,55	3,36	8,6
3	ГОСТ 8639-82	кбдугат 30х30х3,0 мм, м.п.	2,74	2,42	6,6
4	ГОСТ 103-2006	кбдугат 15х15х1,5 мм, м.п.	4,96	0,605	3,0
5	ГОСТ 103-2006	уголок равнополочный 63х63х5мм, l=130 мм, шт.	3шт.	0,63	0,24
				Итого:	23,3
ОГ-11			1 шт.		
6	ГОСТ 8639-82	кбдугат 30х30х3,0 мм, м.п.	4,95	2,42	12,0
7	ГОСТ 103-2006	кбдугат 15х15х1,5 мм, м.п.	7,77	0,605	4,7
				Итого:	16,7
ОГ-13					
8	ГОСТ 8639-82	кбдугат 30х30х3,0мм м.п.	163,5	2,42	395,7
9	ГОСТ 5781-82	цинкпоро Ø 16 А1, м.п.	173	1,58	273,3
10	ГОСТ 8510-86	уголок неравнополочный 125х80х6мм, l=100мм	72шт	1,253	90,2
				Итого:	759,2
ОГ-12			1 шт.		
11	ГОСТ 8639-82	кбдугат 30х30х3,0 мм, м.п.	4,76	2,42	11,51
12	ГОСТ 103-2006	кбдугат 15х15х1,5 мм, м.п.	9,85	0,605	5,95
13	ГОСТ 103-2006	уголок равнополочный 63х63х5мм, l=130 мм, шт.	2шт.	0,63	1,26
				Итого:	18,72

1. Сварку металлических элементов производить электродами Э-42 по ГОСТ 9467-75. Сварные швы тщательно зачистить от ржавчины и окислов. После установкой металлических элементов выложить их антикоррозионную защиту путем нанесения двух слоев эмали ПФ-115 (ГОСТ 6465-76) по слою грунтовки ПФ-021.

000 «ОТЕ-СЕТ»  
Р. 19015501073  
И. А. 19015501073  
13.08.2019

2. Металлические ограждения выполняются согласно ГОСТ 25772-83.

6705-AP3

2. Кемерово, Центральный район, микрорайон 7Б. Жилой дом №26А

БНОК-СЕРУУЯ 3.

Озроаждѣня ОГ-10,11,12,13

ООО ПИ  
ПРОСВЕДОПРОЕКТ"

Инв. N подл.	Подпись и дата	Взамен инв. N

						2019
						6705-AP3
Изм	Колуч	Лист	№Лок	Подп	Дата	2. Кемерово, Центральный район, микрорайон 7Б. Жилой дом №26А
Разработ	Гайдулин					
Проект	Павлов					
Рук-пр	Копылова					
Гл спец	Копылов					
Начальн	Кудашов					
Блок-секция 3. МШ-5-17						Статья
Р						
25						Лист
Ограждения ОГ-10, 11, 12, 13						000 ТП
"Кузбассэсэпроект"						