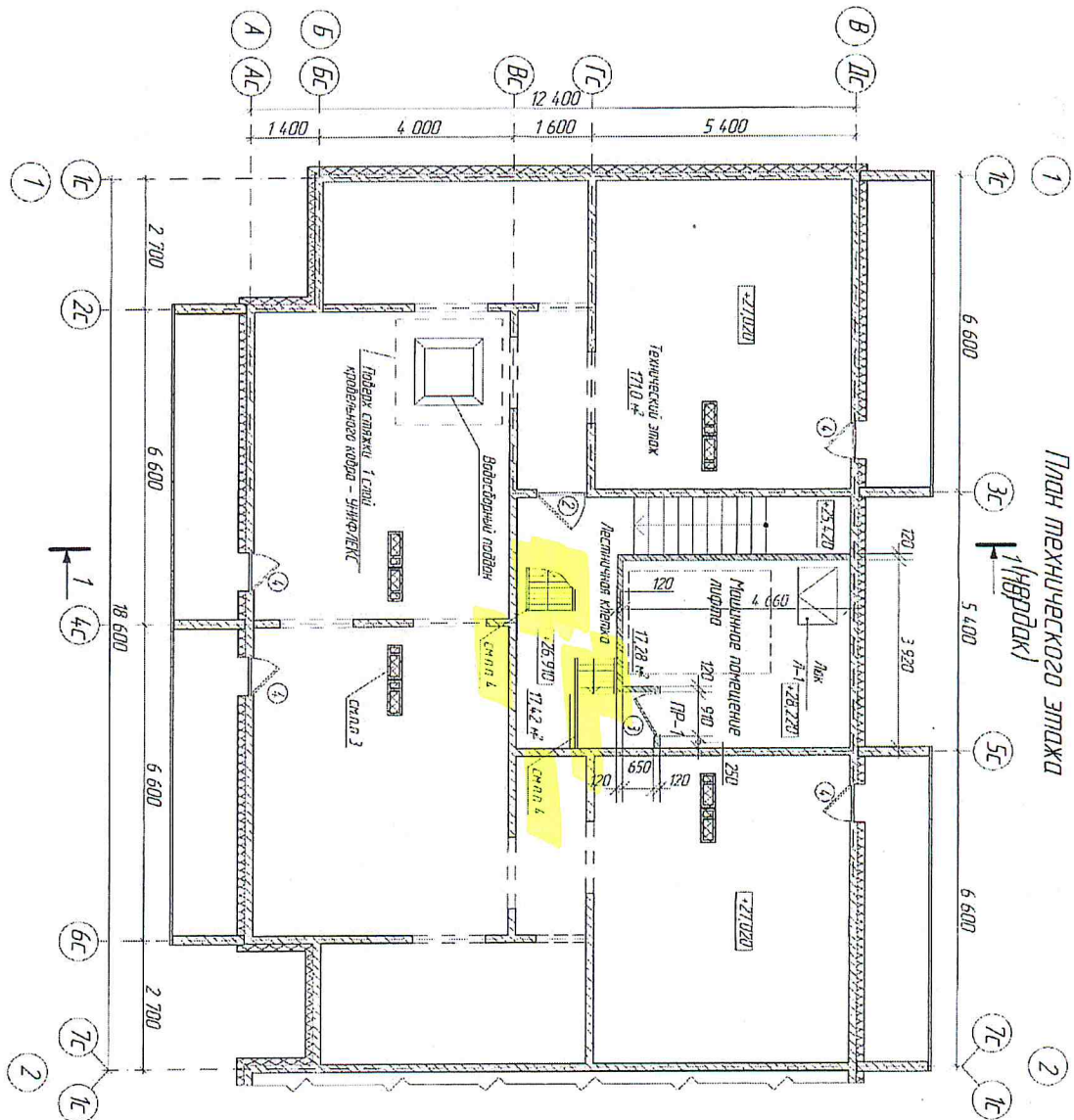
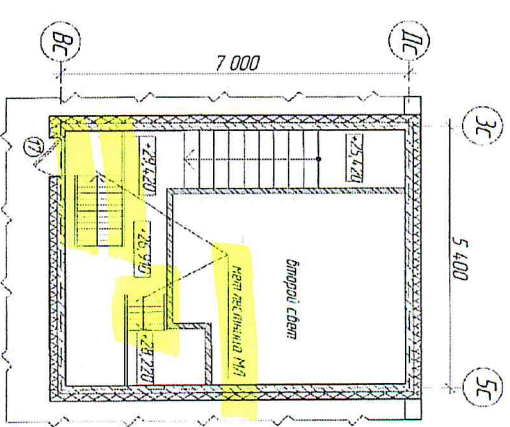


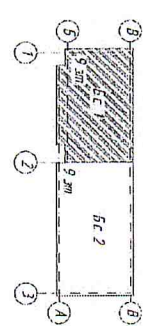
План технического этажа



Фрагмент плана (выход на кровлю)



Компактная схема



1. Условные обозначения см. лист 1
2. Кирпичная кладка перегородок выложить из кирпича М 100 на растворе 1:1:50 с армированием сеткой Ø5 80х100 через 5 рядов кладки. Крепление кирпичных перегородок к несущим конструкциям выполнять согласно Сервис 2.230-1. Делать стены и перегородки жилых и общественных зданий. Выпуск 5. Перегородки из межкомнатных перегородок, гипсокартонные и стальные.
3. Вентилы на техническом этаже перекрыть сеткой 1-Р-50-3 ГОСТ 5336-80 и закрепить по периметру распорными брусками 6х40 с шагом 300 мм.
4. Устройство металлических лестниц см. КЖБ 6107 п.15

Ведомость перекрышек

Марка изв.	Схема сечения
ПР-1	120 1

Спецификация перекрышек

Марка изв.	Обозначение	Наименование	Кол-во	Масса, кг	Примечание
1	с 10381-1-61	205 12-1	1	54	

2021	6707-AP1	Кемеровская область, г. Кемерово, Центральный район, микрорайон 75	Жилой дом №38Б	Блок-секция 1	МШ-1-9	Р	В	Лист	Листов
План технического этажа (выход на кровлю)									
Фрагмент плана (выход на кровлю) 1:100									
ООО ПК "Жульасгипропроект"									

Technical drawing of a mechanical part showing two views: a front view (top) and a side view (bottom).

Front View (Top):

- Overall width: 120
- Overall height: 120
- Central hole diameter: 40
- Material: HST M12x15/20
- Standard: HST M12x15/20
- Label: HST M12x15/20

Side View (Bottom):

- Overall width: 120
- Overall height: 120
- Central hole diameter: 40
- Material: HST M12x15/20
- Standard: HST M12x15/20
- Label: HST M12x15/20

Схема машинного помещения на отм.+28,220

- [illegible]

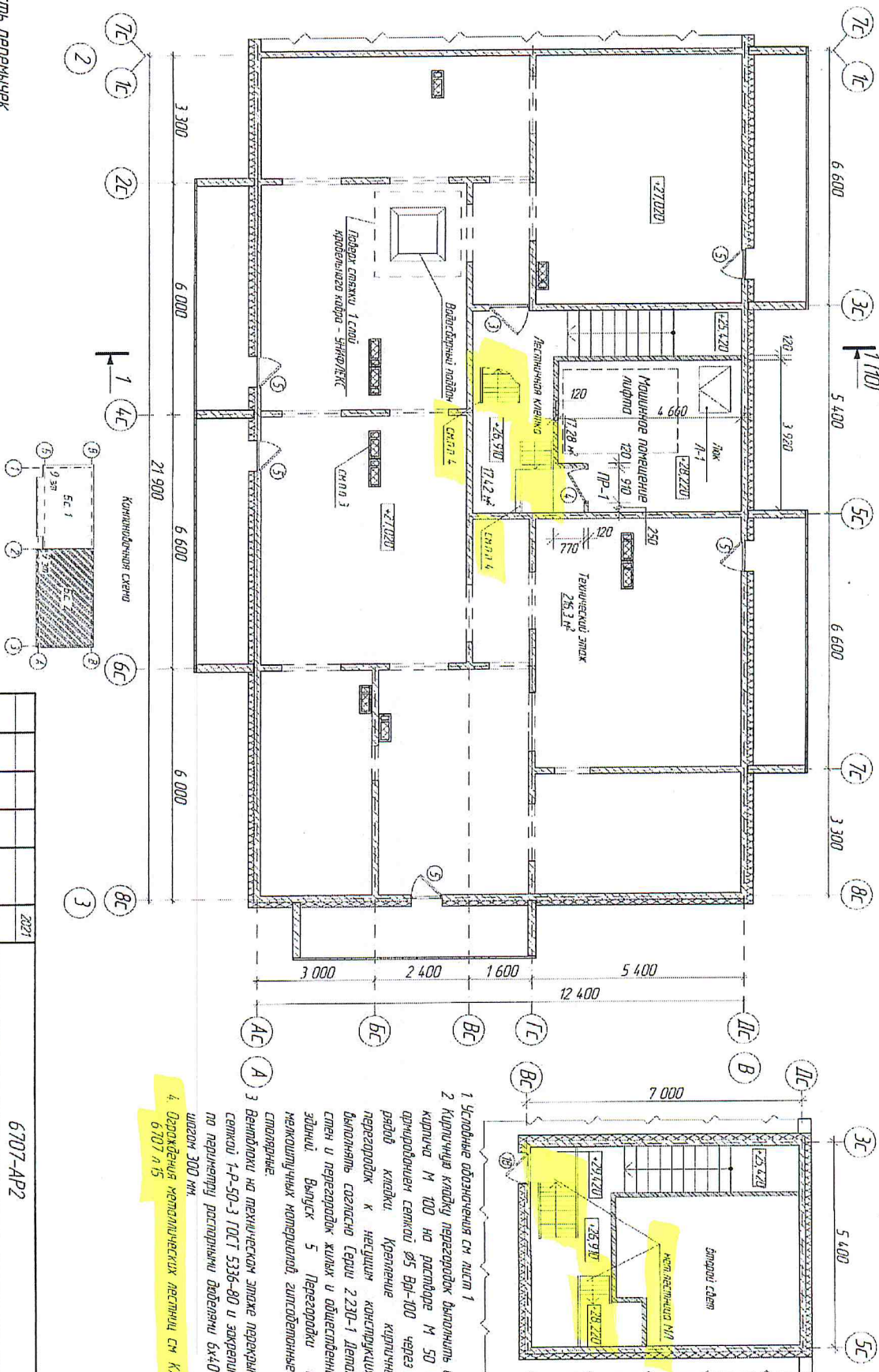
Спецификация монтажных элементов и металлических изделий (начало)					
Поз.	Обозначение	Наименование	Кол.	Масса, ед кг	Примечание
		Металлические изделия			
СО1	САС2010/15-1-2-СО1	Сетка оградительная СО1	4	4,32	
ММ1	САС2010/15-1-2-ММ1	Металлическая лестница ММ1	1	341,70	
ММ3	САС2010/15-1-2-ММ3	Металлическая лестница ММ3	1	36,90	
ММ9	САС2010/15-1-2-ММ9	Металлическая лестница ММ9	1	241,10	
ММ1	САС2010/15-1-2-ММ1	Поддон ММ1	1	112,88	
СМ104	САС2010/15-1-2-СМ104	Столлик монтажный СМ104	2	8,16	
МБ1	СТО АСЧМ20	Ш 30Ш1, L=6760	1	383,97	
ОМТ1	Серия 1450-3-7,94 высл.2	ОМТ 60-10,12	1	10,70	
ОМТ2	Серия 1450-3-7,94 высл.2	ОМТ 60-10,24	1	19,60	
ОТ1	Серия 1450-3-7,94 высл.2	ОТБС-10,15	2	22,70	
	ГОСТ 19903	-10х160, L=240	2	3,01	
	ГОСТ 19903	-10х36, L=280	4	2,11	
Капельник	ГОСТ 19903-2015	Капельник	1		
ЗИУ9	САС2010/15-1-2-ЗИУ9	Зонт шахты ЗИУ9	1	120	
		Бетон на заделку В15 F100 М4, М3	0,68		пашлы
		Бетон на заделку В15 F100 М4, М3	0,33		пашлы
		ЦПР М150, М3	0,54		пашлы
		ЦПР М150, М3	5,23		пашлы

Спецификация монтажных элементов и металлических изделий (окончение)					
Поз.	Обозначение	Наименование	Кол.	Масса, ед кг	Примечание
		Монтажные элементы			
МС101	САС2010/15-1-2-МС	МС101	87	0,18	
МС102	САС2010/15-1-2-МС	МС102	12	1,08	
МС105	САС2010/15-1-2-МС	МС105	2	1,26	
МС106	САС2010/15-1-2-МС	МС106	2	0,24	
МС107	САС2010/15-1-2-МС	МС107	6	0,23	
МС108	САС2010/15-1-2-МС	МС108	3	0,18	
МС109	САС2010/15-1-2-МС	МС109	46	1,23	
МС110	САС2010/15-1-2-МС	МС110	152	1,26	
МС111	САС2010/15-1-2-МС	МС111	82	0,75	
МС112	САС2010/15-1-2-МС	МС112	66	0,32	
МС113	САС2010/15-1-2-МС	МС113	9	0,50	
МС114	САС2010/15-1-2-МС	МС114	5	0,17	
МС115	САС2010/15-1-2-МС	МС115	26	1,44	
МС120	САС2010/15-1-2-МС	МС120	1	0,8	
МС124	САС2010/15-1-2-МС	МС124	3	2,14	
МС126	САС2010/15-1-2-МС	МС126	8	0,25	

Согласовано			
Инв. № подл.	Подп. и дата	Взам. инв. №	

					2021	6707-КЖ.2		
Изм.	Коллич.	Лист	№ док.	Допол.	Вариант	2. Кемерово, Центральный район, микрорайон ТБ. Жилой дом №306		
Разраб.	Авт.	Инж.	Инж.	Инж.	Инж.			
Прод.	Инж.	Инж.	Инж.	Инж.	Инж.			
Рук. зм.	Инж.	Инж.	Инж.	Инж.	Инж.			
Гл. спец.	Инж.	Инж.	Инж.	Инж.	Инж.			
И. контр.	Инж.	Инж.	Инж.	Инж.	Инж.	Спецификация металлических изделий		
						"КУЗБАСТПРОЕКТ"		

фрагмент плана (выход на кровлю)



Спецификация перемычек

Имя поз	Обозначение	Наименование	Кон-во черт.	Масса, кг	Примечание
1	с 1038-1-1-01	216 13-1	1	54	

[illegible]

Согласовано			
Инд. № подл.	Подп. и дата	Взам. инв. №	

Схема расположения стеновых панелей механического этажа на отм.+29,420

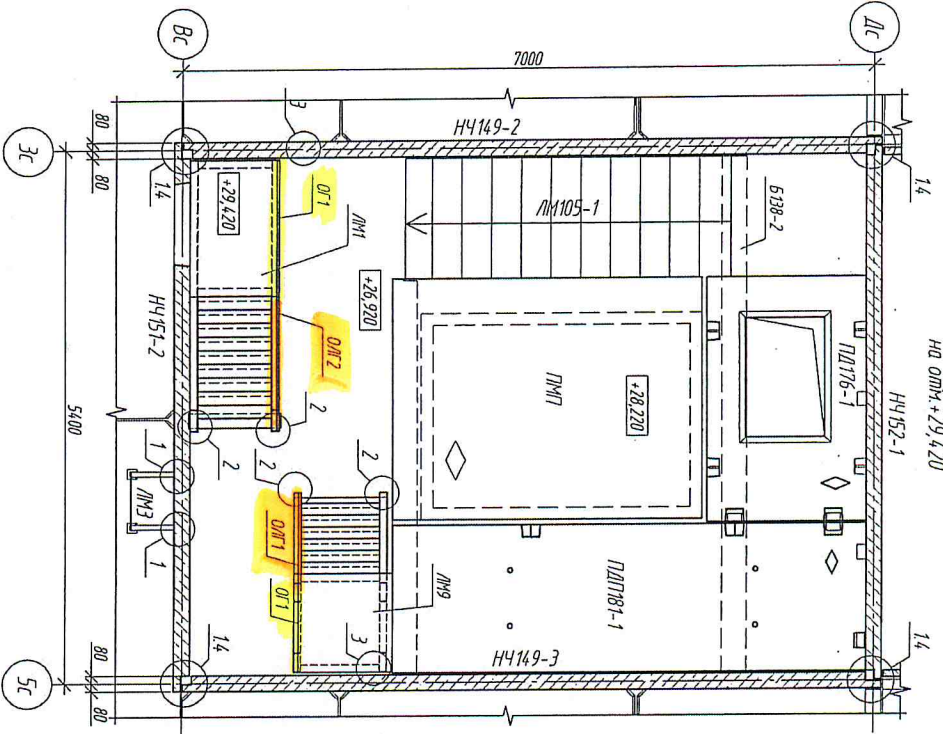
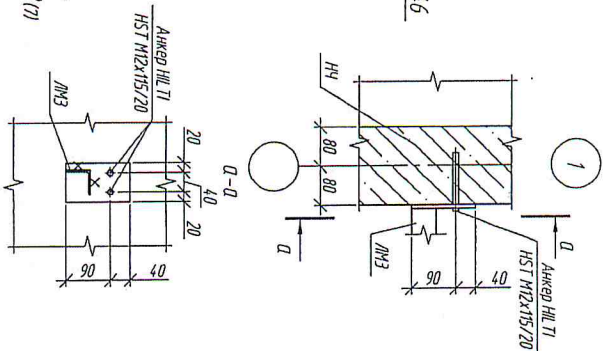
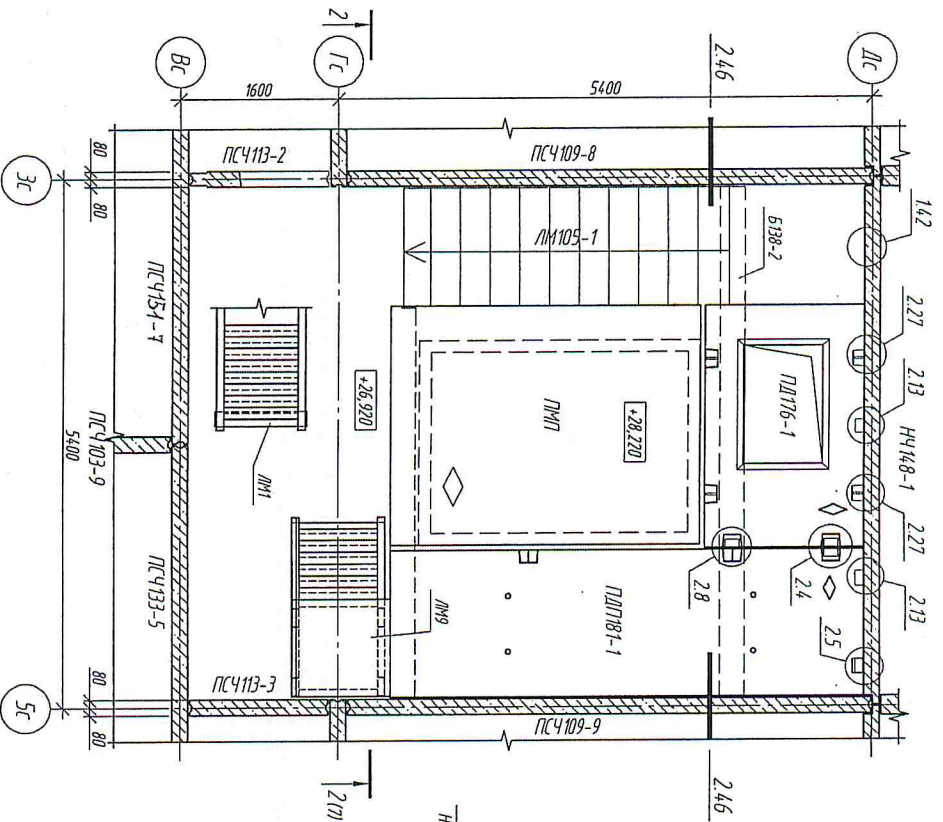


Схема машинного помещения на отм.+28,220



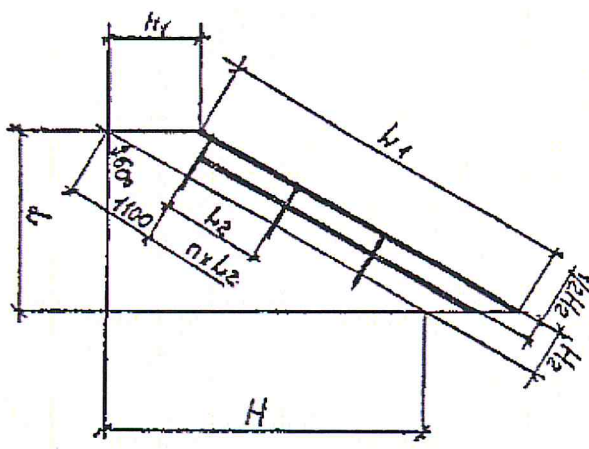
1. Указ см. СЛС2010/15-0-1-52.
2. Наружные чердачные стеновые панели установить на цементно-песчаном растворе М150.
3. Спецификация см. л. 13, 15.
4. Смену расположения плит и панелей parapeta машинного помещения см. л. 8.
5. Указ крепления металлических лестниц, ДМ1 и ДМ9 к панелям и плитам перекрытия (узлы 2, 3) см. на л. 7.
6. Количество анкеров НЧ11 HST M12x15/20 для крепления металлических лестницы, ДМ3 - 16 шт.
7. Количество анкеров для крепления металлических лестниц, ДМ1 и ДМ9 HST M12x15/20 - 4 шт.
8. "Д" - знак ориентации плит на монтаже.

Изм.	Колуч.	Лист	№ док.	Подп.	Дата
					2021
Разработ	Андреева				
Проект	Иванова				
Рук. эк.	Захарова				
Гл. спец.	Чернышова				
Н. конпр.	Криболов				
6707-КЖ.2					
2. Кемерово, Центральный район, микрорайон 7Б, Жилой дом №38Б					
Блок-секция 2					
МШ.4.2-9					
Схема расположения стеновых панелей механического этажа на отм. +29,420. Схема машинного помещения на отм. +28,220					
ООО ПИ "КУЗБАССПРОЕКТ"					
Р 5					

Спецификация монтажных элементов и металических изделий (на чено)					
Поз.	Обозначение	Наименование	Кол.	Масса, ед, кг	Примечание
		Металические изделия			
СО1	СДС2010/15-1-2-СО1	Сетка ограждения СО1	3	4,32	
СО2	СДС2010/15-1-2-СО2	Сетка ограждения СО2	4	2,46	
ЛМ1	СДС2010/15-1-2-ЛМ1	Металическая лестница ЛМ1	1	341,70	
ЛМ3	СДС2010/15-1-2-ЛМ3	Металическая лестница ЛМ3	1	36,90	
ЛМ9	СДС2010/15-1-2-ЛМ9	Металическая лестница ЛМ9	1	241,10	
ЛМ1	СДС2010/15-1-2-ЛМ1	Поддон ЛМ1	1	112,88	
СМ104	СДС2010/15-1-2-СМ104	Столлик монтажный СМ104	2	8,16	
МБ1	СТО АСЧМ20	Л 30Л1, L=6160	1	349,89	
ОЛГ1	Серия 14.50.3-7.94, вып.2	ОЛГ 60-10.12	1	10,70	
ОЛГ2	Серия 14.50.3-7.94, вып.2	ОЛГ 60-10.24	1	19,60	
ОЛГ1	Серия 14.50.3-7.94, вып.2	ОЛГБ-10.15	2	22,70	
	ГОСТ 19903	-10х160, L=240	2	3,01	
	ГОСТ 19903	-10х36, L=280	4	2,11	
Капельник	ГОСТ 19903-2015	Капельник	1		
ЗУИ9	СДС2010/15-1-2-ЗУИ9	Зонг шахты ЗУИ9	1	120	
		Бетон на заделку В15 F100 М4, м³	0,88		плиты
		Бетон на заделку В15 F100 М4, м³	0,49		панели
		ЦПР М50, м³	0,68		плиты
		ЦПР М50, м³	3,21		панели

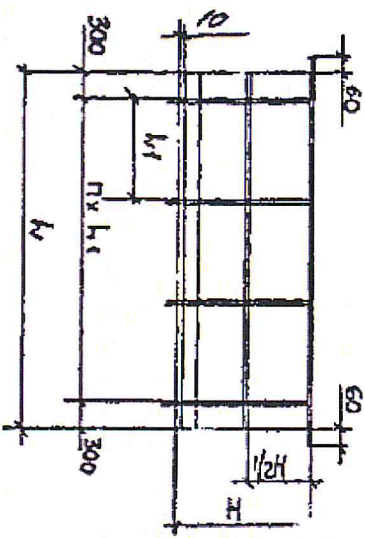
[illegible]

Продолжение табл. 1

Эскиз	Марка	Размеры, мм							Стойка, поручень	Масса, кг		Примечание
		H	H ₁	H ₂	L	L ₁	L ₂	L ₃				
	ОАТ60 - 10.12 (С1)	1200	1000	500	692	1386	-	-	-	10,7		
	ОАТ60 - 10.18	1200	1000	500	1039	2078	720	-	-	14,0		
	ОАТ60 - 10.24	2400	1000	500	1385	2771	1420	-	-	19,6		
	ОАТ60 - 10.30	3000	1000	500	1731	3464	1050	2	-	23,1		
	ОАТ60 - 10.36	3600	1000	500	2077	4157	1400	2	-	26,5		
	ОАТ60 - 10.42	4200	1000	500	2423	4850	1150	3	-	32,0		
	ОАТ60 - 12.12	1200	1200	600	692	1386	-	-	-	8,8		
	ОАТ60 - 12.18	1800	1200	600	1039	2078	720	-	-	14,7		
	ОАТ60 - 12.24	2400	1200	600	1385	2771	1420	-	-	18,4		
	ОАТ60 - 1	3000	1200	600	1731	3464	1050	2	-	24,2		
	ОАТ60 - 12.36	3600	1200	600	2077	4157	1400	2	-	27,6		
	ОАТ60 - 12.42	4200	1200	600	2423	4850	1150	3	-	33,5		

L50x5

Таблица 2

Эскиз	Марка	Размеры, мм					Снабжение, поручки	Масса, кг		Примечание
		B	H	L	b1	n		кар.		
<p>Детальное изображение бортового</p> 	ОПБГ - 10.9	—	1000	900	—	—		11,0		
	ОПБГ - 10.12	—	1000	1200	—	—		19,8		
	ОПБГ - 10.15	—	1000	1500	—	—		22,7		
	ОПБГ - 10.18	—	1000	1800	—	—		27,3		
	ОПБГ - 10.21	—	1000	2100	—	—		28,1		
	ОПБГ - 10.24	—	1000	2400	900	2		35,1		
	ОПБГ - 10.30	—	1000	3000	1200	2		40,7		
	ОПБГ - 10.36	—	1000	3600	1500	2		46,1		
	ОПБГ - 10.48	—	1000	4200	1200	3		55,5		
	ОПБГ - 10.54	—	1000	4800	1400	3		64,4		
L50 x 5	ОПБГ - 10.60	—	1000	5400	1200	4		74,0		
	ОПБГ - 10.60	—	1000	6000	1350	4		76,7		
	ОПБГ - 12.9	—	1200	900	—	—		18,6		
	ОПБГ - 12.12	—	1200	1200	—	—		24,4		

Инв. № подл.	Подп. и дата	Взам. инв. №