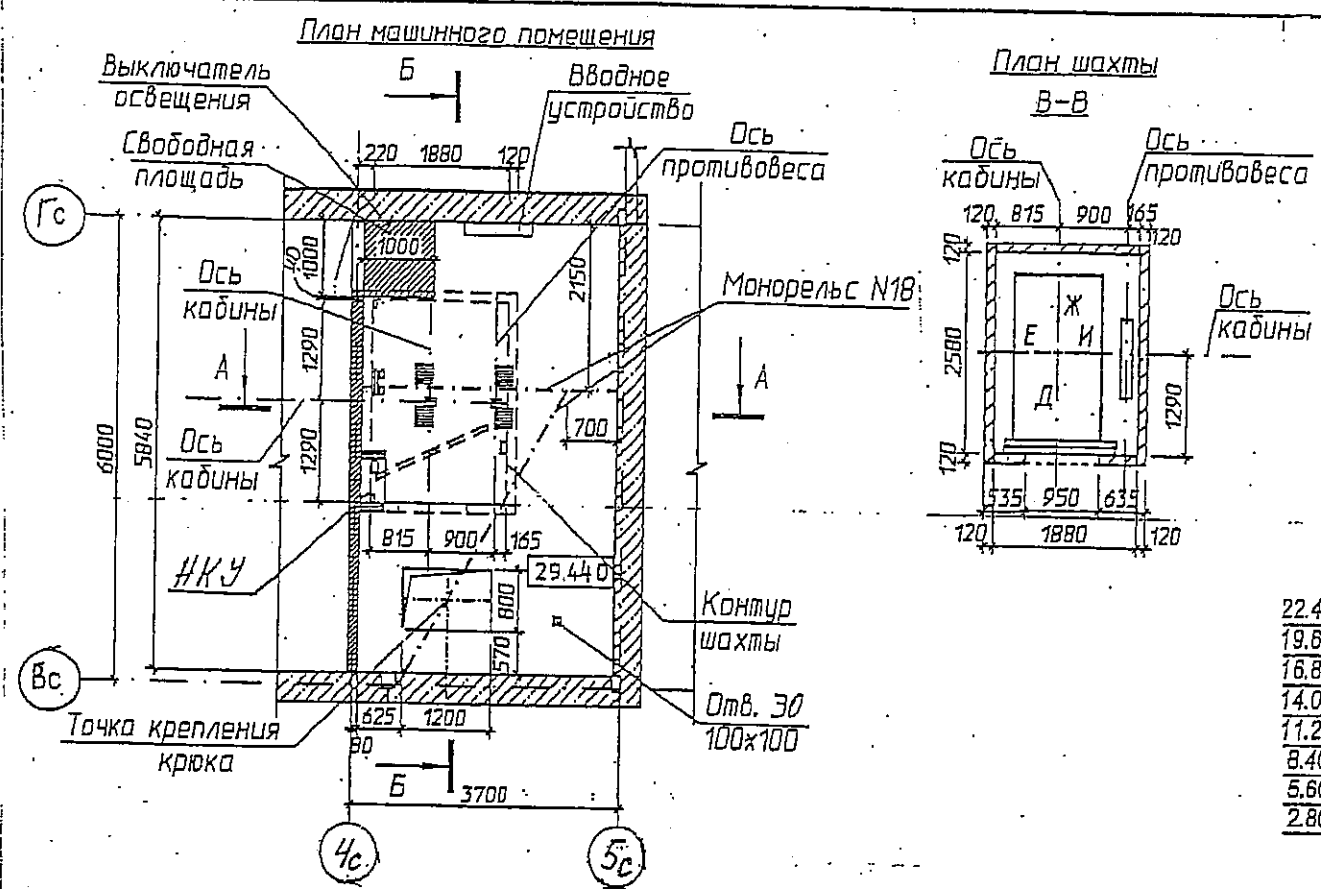
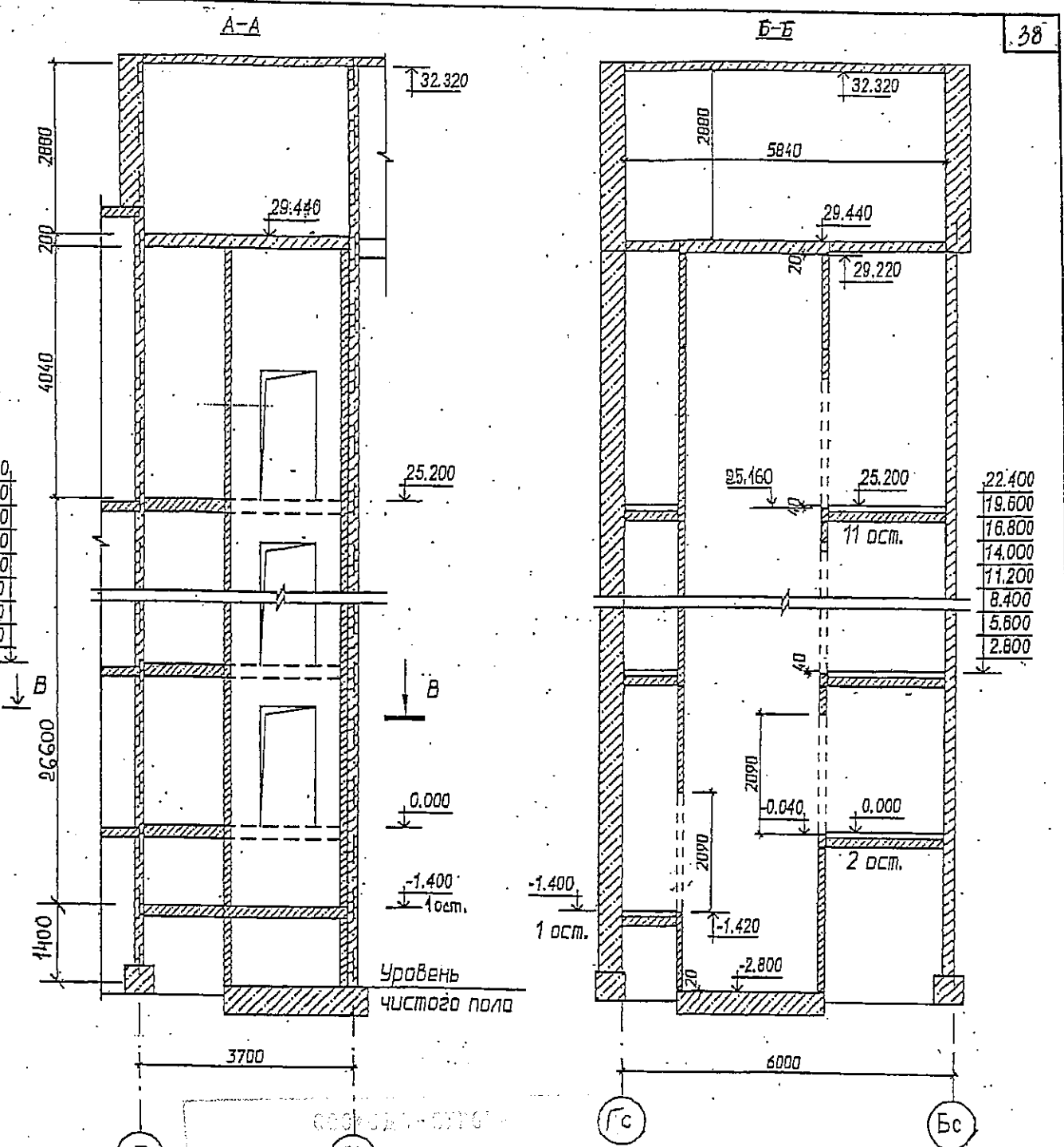
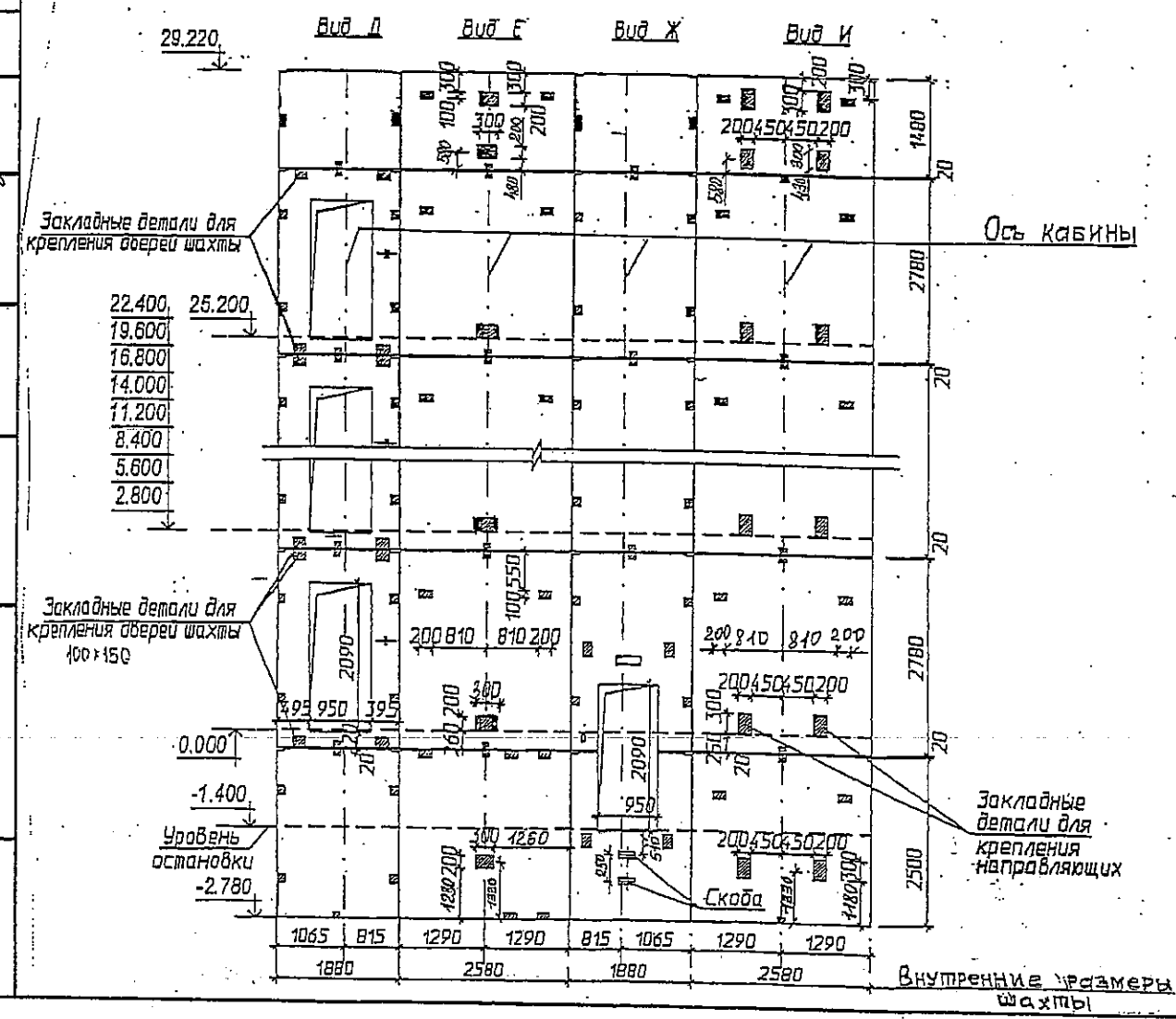


90



РАЗВЕРТКА ШАХТЫ С ЗАКЛАДНЫМИ ДЕТАЛЯМИ ДЛЯ КРЕПЛЕНИЯ НАПРАВЛЯЮЩИХ



1. Смотреть с листом 38.

Версия 45

Приказан:	51-14K-УАС
Приказал	Скорыходов
Проверил	Соколова
Н. контр.	Цеско
Инв. №	

Инв.	Колуч	Н док.	Лист	Подпись	Дата
Нормоконтроль	Перняков				
Гл. констр.	Перняков				
Рук. гр.	Озырянских				
Проверил	Мелконюкова				
Разработал	Фролова				

Согласовано

22.11.2016

Гурьева

Взам. инв. №

Подп. и дата

Инв. № подл.

Узлы архитектурно-строительные

Стадия

Лист

Листов

Р

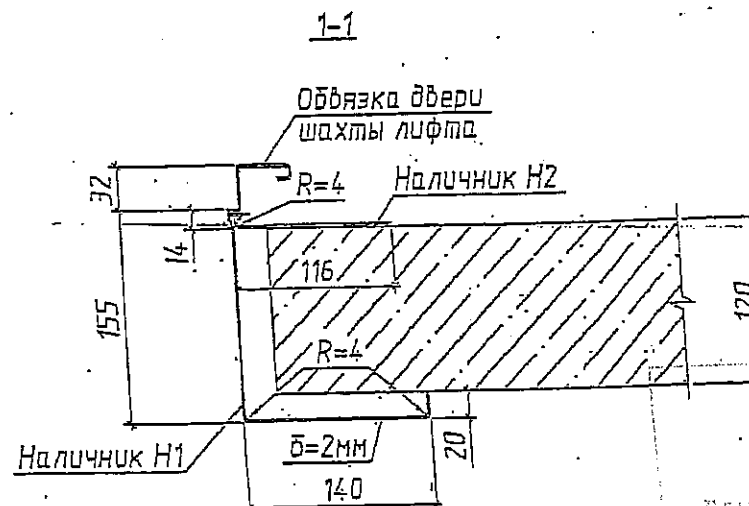
34

Данные для заказа лифта (начало)

ООО "ПКБ ТДСК"

г. Томск

7



1. Расход наличника на один дверной проем лифтовой шахты:
Н1 - 5,2м (26,1кг); Н2 - 5,2м (13,1кг).
2. Обрамление крепить к обвязке двери шахты заклепками с шагом 300мм.
3. Наличники Н1, Н2 окрасить полимерной краской светло-серого цвета.
4. Порог дверного проема выполнить из листа чечевица
В-К-ПЧ-3,0х180х900 лист 8668-77.

AC.