



ОБЩЕСТВО С ОГРАНИЧЕННОЙ ОТВЕТСТВЕННОСТЬЮ

ПРОЕКТНЫЙ ИНСТИТУТ

«КУЗБАССГОРПРОЕКТ»

Свидетельство СРО-П-148-09032010 №10 от 25.10.2009г.

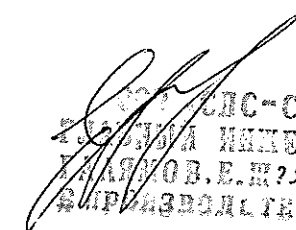
**Жилой дом №39 в микрорайоне №7Б,
Центрального района, г. Кемерово**

**РАБОЧАЯ ДОКУМЕНТАЦИЯ
РАЗДЕЛ КЖ.2**

Конструкции железобетонные выше отм. 0.000.

Жилой дом ДП.1.21-9

6770-КЖ.2


ООО «СДС-СТРОЙ»,
инженер
ХАЛЯНОВ В.Е. № 01.2021
ПРОИЗВОДИТЕЛЬ РАБОТ

Ведомость рабочих чертежей основного комплекта

Лист	Наименование	Примечания
1	Общие данные (начало)	
1.1	Общие данные (окончание)	
2	Схема расположения стеновых панелей технического этажа	
3	Схема расположения плит покрытия	Изм. 1
4	Схема расположения панелей парапета	
5	Схема машинного помещения на отм.+26,920	Изм. 1
6	Разрезы 2-2 3-3	Изм. 1
7	Узлы 1...5, узел А	
8	Монтажная схема плит покрытия и панелей парапета машинного помещения	
9	Монтажная схема шахты лифта Ш/Л4	
10	Схема крепления монорельсов машинного помещения лифтов	
11	Разрез 1-1	
12	Разрез 4-4	
13	Монтажная схема ВШ1	
14	Спецификация сборных железобетонных изделий (начало)	
15	Спецификация сборных железобетонных изделий (окончание)	
16	Спецификация металлических изделий	Изм. 1

Общие указания

- Несущими элементами крыши являются наружные чердачные панели, внутренние чердачные панели, кровельные плиты.
Наружные чердачные панели выполняются толщиной 160 мм из бетона класса В15, объемной массой 2500 кг/м³.
Внутренние чердачные панели выполняются толщиной 160 мм из бетона класса В15.
- Кровля предусмотрена малоуклонная с внутренним организованным сбором и отводом воды. Сбор воды предусматривается через водоприемные воронки с электроподогревом.
- Состав чердачного перекрытия и кровли смотри раздел АР.
- При устройстве крыши обратить особое внимание на качество утепления покрытия и качество заделки всех стыкуемых элементов.
- Заполнение вертикальных стыков между чердачными панелями выполнять бетоном мелкой фракции класса В15 и цементно-песчаным раствором (смотри монтажные узлы СДС2010/15.0-1-У1).
- Сварку металлических изделий выполнять по ГОСТ 5264-80 электродами Э46А по ГОСТ 9467-75. Высота шва по наименьшей толщине свариваемых элементов. Длина шва по контуру примыкания свариваемых элементов, но не менее 60 мм.
- В ходе эксплуатации здания необходимо не реже 2-х раз в год (весной и осенью) производить профилактический осмотр и уход за кровлей:
- при нарушении защитного слоя кровли и ослабления мест ее крепления к парапетам, необходимо их восстановить.
- Монтаж сборных железобетонных чердачных панелей, вентиляционных блоков, вентиляционных шахт должен осуществляться в соответствии с рабочими чертежами, проектом производства работ, с соблюдением требований СП 70.13330.2012 "Несущие и ограждающие конструкции".

Указания по производству работ в зимних условиях и указания по антикоррозионной защите стальных деталей см. СДС2010/15.0-1-ТТ

Согласовано	Рек. гр. 08	Беглова
	Рек. гр. 09	Головачева
Согласовано	Рек. гр. 08	Копцева
	Рек. гр. 09	Смоленчук
Взам. инв. №	Подп. и дата	Инв. № подл.

Настоящий проект выполнен в соответствии с заданием на проектирование, выданными техническими условиями, требованиями действующих технических регламентов, стандартов, сводов правил.

Главный инженер проекта

Т. И. Александрович

2021	6770-КЖ.2
г. Кемерово, Центральный район, микрорайон 7Б. Жилой дом №39	
Изм. Кол.уч. Лист № док. Подп. Дата	Жилой дом ДП.121-9
Разраб. Тихонова 01.01	Стадия Лист Листов
Проб. Иванова 01.01	Р 1
Гл. спец. Черникова	
Нач. отд. Дякова	
Н. контр. Криволапов	Общие данные (начало)
ГИП Александрович	ООО ПИ "КУЗБАССГОРПРОЕКТ"

ООО "СДС-СТРОЙ"
ГЕНЕРАЛЬНЫЙ ИНЖЕНЕР
С. И. КОЗЛОВ
12.04.2021
В ПРОСВЕДО РАБОТ

Согласовано

Согласовано

Взам. инв. №

Подп. и дата

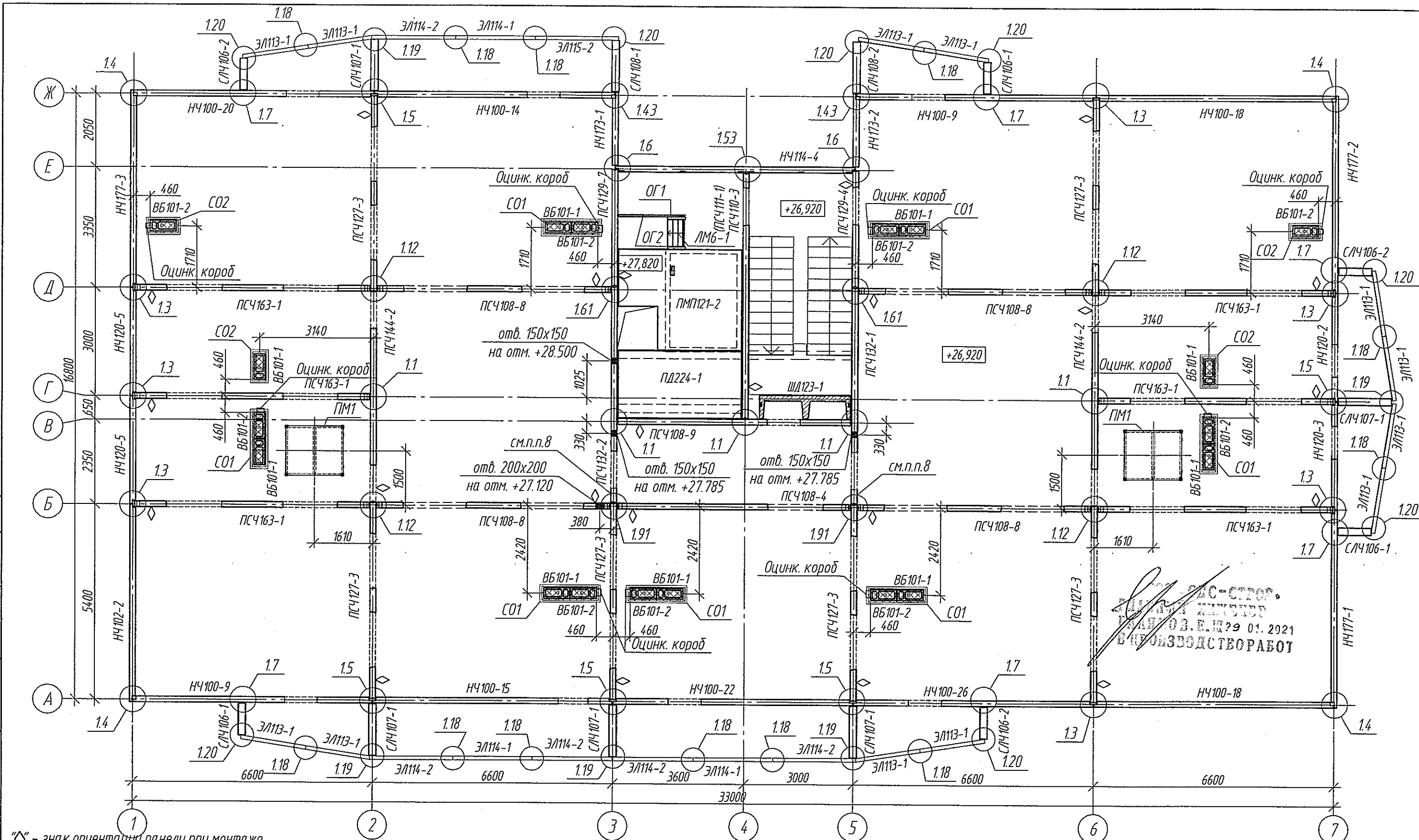
Инв. № подл.

Ведомость ссылочных и прилагаемых документов		
Обозначение	Наименование	Примечание
2010-00 ИЖ.4К-2	Архитектурно-строительная система	
	крупнопанельного домостроения СДС-2010:	
	Плиты покрытий преднапряженные.	
2010-00 ИЖ.4К	Архитектурно-строительная система	
	крупнопанельного домостроения СДС-2010:	
	Плиты покрытий	
2010-00 ИЖ.6	Архитектурно-строительная система	
	крупнопанельного домостроения СДС-2010:	
	Стеновые панели наружные чердачные (однослойные, толщиной 160 мм)	
2010-00 ИЖ.7	Архитектурно-строительная система	
	крупнопанельного домостроения СДС-2010:	
	Стеновые панели внутренние чердачные	
2010-00 ИЖ.10	Архитектурно-строительная система	
	крупнопанельного домостроения СДС-2010:	
	Изделия доборные. Шахты дымоудаления. Шахты вентиляционные. Вентиляционные блоки. Шахты выхода на кровлю	
2010-00 ИЖ.19	Архитектурно-строительная система	
	крупнопанельного домостроения СДС-2010:	
	Парапетные панели. Экраны лоджий.	
2010-00 АС.1	Архитектурно-строительная система	
	крупнопанельного домостроения СДС-2010:	
	Узлы монтажные	
2010-00 ИМ.1	Архитектурно-строительная система	
	крупнопанельного домостроения СДС-2010:	
	Изделия металлические. Монтажные элементы.	
СДС2010/15 вып. 1-2	Архитектурно-строительная система	
	крупнопанельного домостроения СДС-2010/15.	
	Металлические изделия. Монтажные элементы	

Ведомость ссылочных и прилагаемых документов		
Обозначение	Наименование	Примечание
СДС2010/15 вып. 2-5	Архитектурно-строительная система	
	крупнопанельного домостроения СДС-2010/15.	
	Наружные чердачные панели	
СДС2010/15 вып. 2-6	Архитектурно-строительная система	
	крупнопанельного домостроения СДС-2010/15.	
	Внутренние чердачные панели	
СДС2010/15 вып. 2-7	Архитектурно-строительная система	
	крупнопанельного домостроения СДС-2010/15.	
	Парапетные панели	
СДС2010/15 вып. 3-3	Архитектурно-строительная система	
	крупнопанельного домостроения СДС-2010/15.	
	Плиты покрытия без предварительного напряжения.	
СДС2010/15 вып. 3-4	Архитектурно-строительная система	
	крупнопанельного домостроения СДС-2010/15.	
	Плиты покрытия предварительно напряженные.	
СДС2010/15 вып. 5-1	Архитектурно-строительная система	
	крупнопанельного домостроения СДС-2010/15.	
	Лифтовые шахты	
СДС2010/15 вып. 6-1	Архитектурно-строительная система	
	крупнопанельного домостроения СДС-2010/15.	
	Изделия доборные. вентблоки. Шахты.	

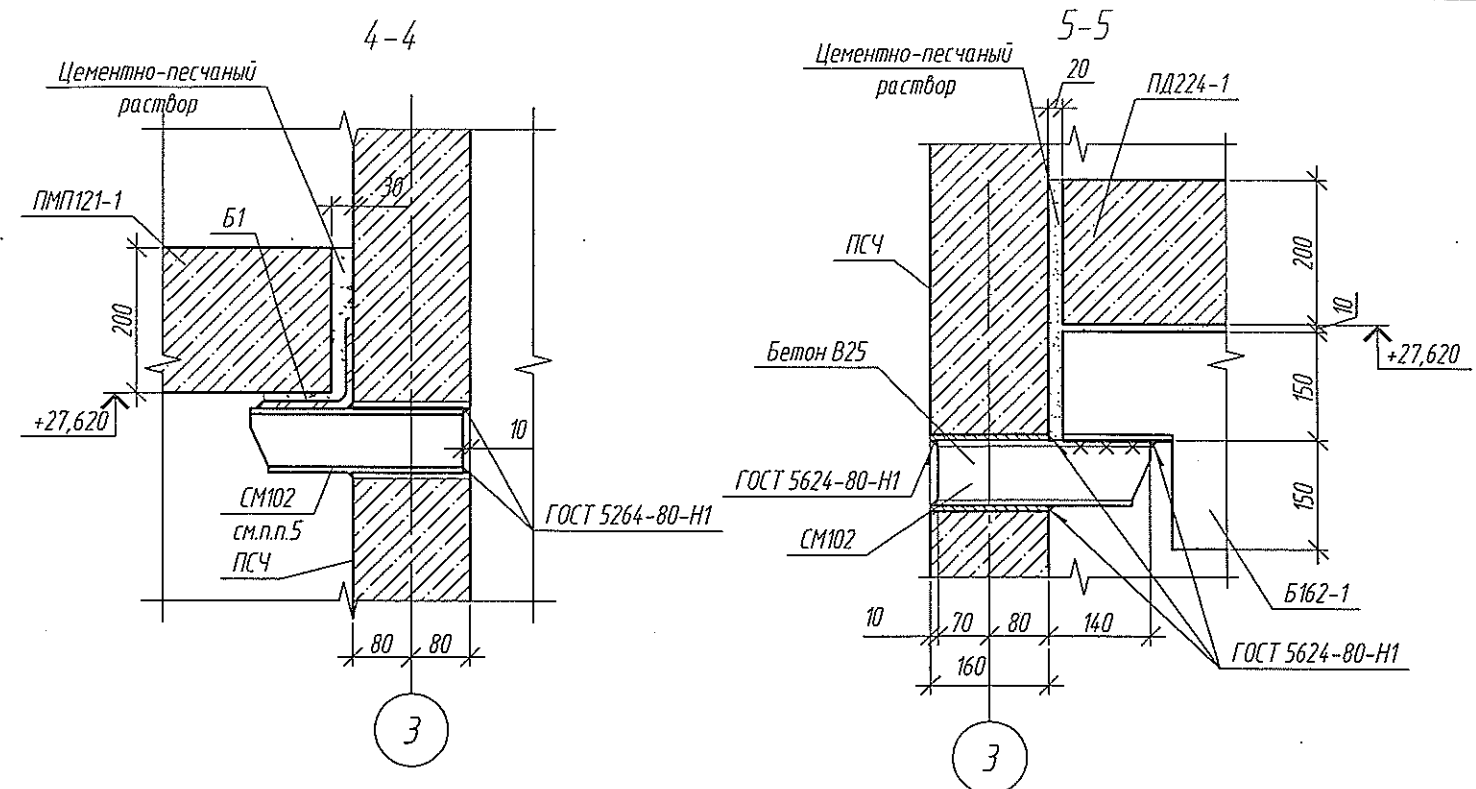
					2021	6770-КЖ.2			
						г. Кемерово, Центральный район, микрорайон 7Б. Жилой дом №39			
Изм.	Кол.уч	Лист	№ док.	Подп.	Дата	Жилой дом ДП.121-9	Стадия	Лист	Листов
Разраб.		Тихонова		В.И.И.	19.01		Р	1.1	
Пров.		Иванова		И.С.И.	20.01				
Гл. спец.		Черникова		И.И.					
Нач. отд.		Дюкова		И.И.					
Н. контр.		Криволапов		И.И.		Общие данные (окончание)	ООО ПИ "КУЗБАССГОРПРОЕКТ"		
ГИП		Александрович		И.И.					

Инв. № подл.	Подп. и дата	Взам. инв. №	Согласовано



- “♦” - знак ориентации панели при монтаже.
1. Внутренние и наружные чердачные стеновые панели устанавливать на цементно-песчаном растворе М150.
 2. Монтажные узлы см. в выпуске СДС2010/15.0-1-У1.
 3. Вентблочные закрыть сетками СО1, СО2
 4. Монтаж производить в соответствии с указаниями СДС2010/15.0-1.
 5. Чердачные стеновые панели и чердачные стенки лоджий выполнять из бетона В15.
 6. Спецификацию см. листы 14...16.
 7. Монтажную схему шахты лифта см. л. 9
 8. Армирование горизонтальных швов простенков выполнить согласно п. 7 СДС2010/15-1-ТТ. Количество сеток С6.19 - 2 шт.
 9. Экраны крепить к плитам лоджии (ПД), к плитам лоджии кровли (ПКД), к чердачным стенкам лоджии (СЛЧ) и между собой сваркой с помощью монтажных элементов (МС) согласно узлам см. выпуск СДС2010/15.0-1-У1.

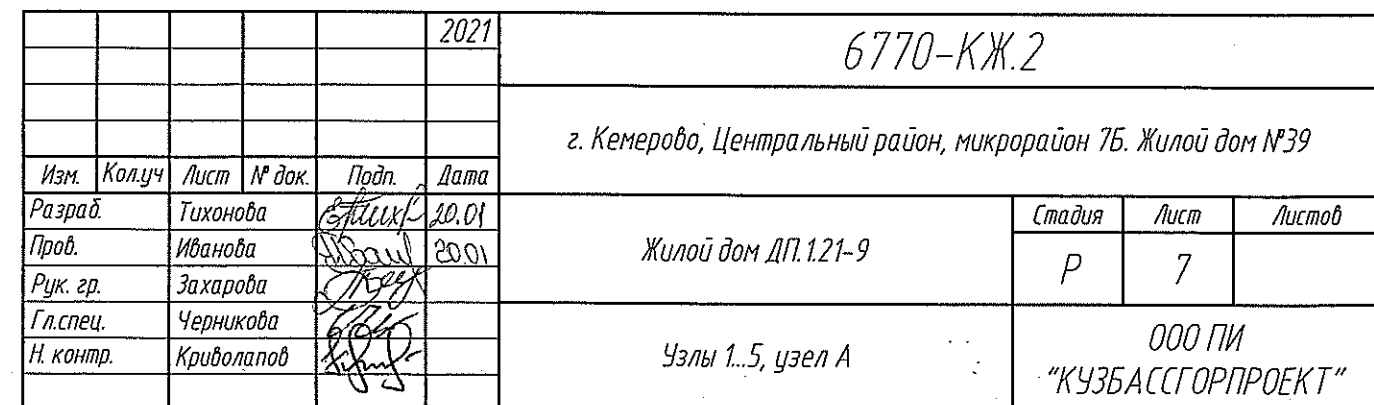
					2021	6770-КЖ.2			
						г. Кемерово, Центральный район, микрорайон 7Б. Жилой дом №39			
Изм.	Кол.уч	Лист	№ док.	Подп.	Дата	Жилой дом ДП.121-9	Стадия	Лист	Листов
Разраб.	Тихонова	6			26.01		Р	2	
Пров.	Иванова	7			25.01				
Рук. гр.	Захарова								
Гл. спец.	Черникова								
Н. контр.	Криволапов					Схема расположения стеновых панелей технического этажа	ООО ПИ "КУЗБАССГОРПРОЕКТ"		



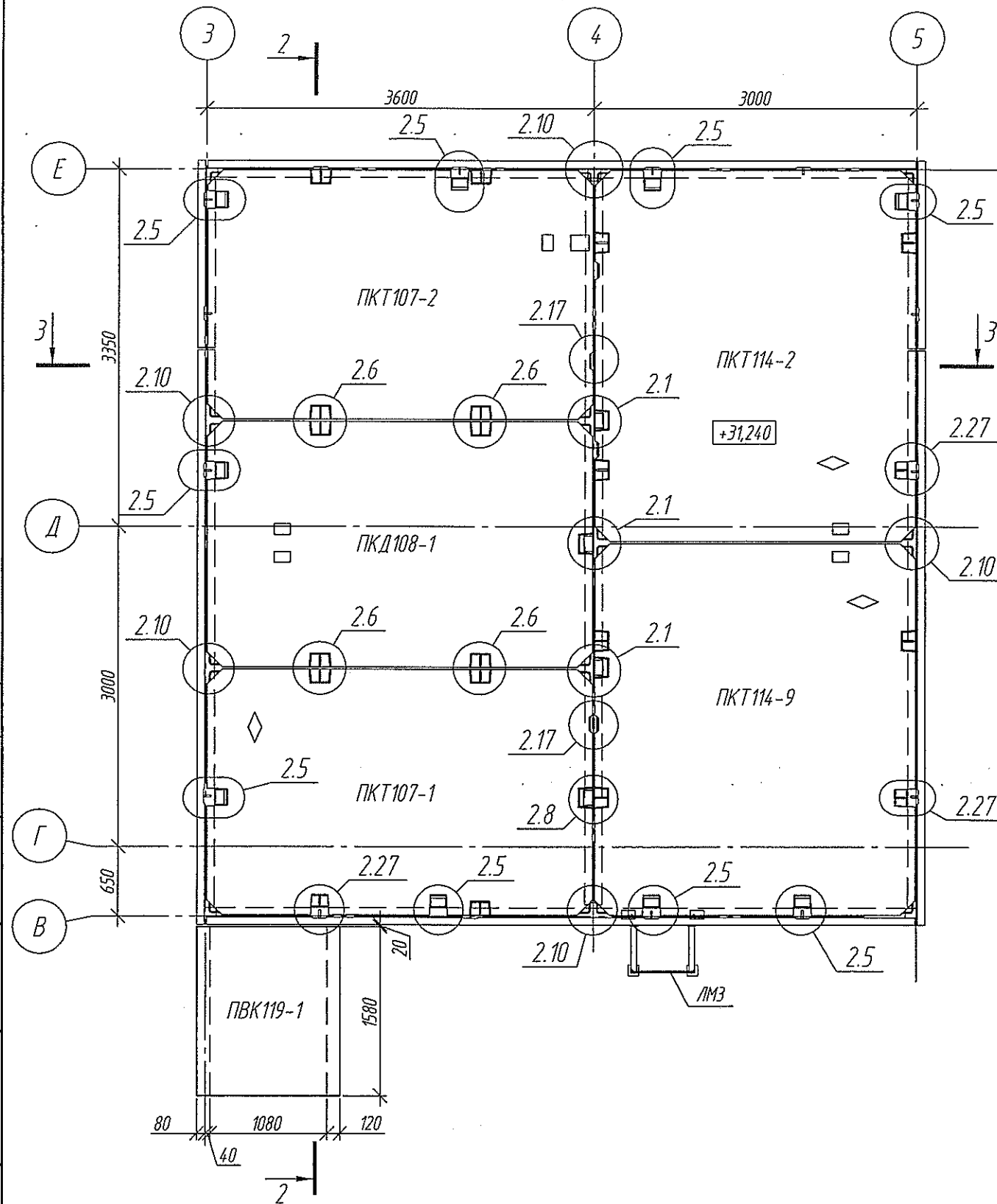
1. Внутренние и наружные стеновые панели устанавливать на цементно-песчаном растворе М150.
2. Спецификацию см. листы 14...16.
3. Монтажные столики СМ102 приварить к гильзам в стеновых панелях по ГОСТ 5264-80, после чего отверстия заполнить бетоном В15. Балку Б1 приварить к монтажным столикам по ГОСТ 5264-80. Плиты ПМП121-2 и ПД224-1 установить на цементно-песчаный раствор М150 толщиной 10 мм. Столики СМ102 оштукатурить по сетке.
4. Соединение металлических элементов выполнить ручной электродуговой сваркой по ГОСТ 5264-80 электродами Э46А по ГОСТ 9467-75, высоту сварных швов принять по наименьшей из толщин свариваемых элементов.
5. Металлические элементы после установки окрасить эмалью ПФ-115 по ГОСТ 6465-76 по грунтовке ГФ-021 по ГОСТ 25129-82.
6. Отверстия вырезать инструментами с алмазными дисками.
7. Привязка отверстий дана до центра отверстия.

ООО «БДС-СТРОЙ-
ПРОЕКТИНГ»
ИНН 50/0110000000
12.01.2021
В ПРОСЛУШЕВАНИЕ РАБОТ

					2021	6770-КЖ.2				
1	1	—	—	13.04		г. Кемерово, Центральный район, микрорайон 7Б. Жилой дом №39				
Изм.	Кол.уч.	Лист	№ док.	Подп.	Дата					
Разраб.	Тихонова			20.01		Жилой дом ДП.121-9		Стадия	Лист	Листов
Проб.	Иванова			20.01				Р	5	
Рук.гр.	Захарова					Схема машинного помещения на отм.+26,920		ООО ПИ "КУЗБАССГОРПРОЕКТ"		
Гл. спец.	Черникова									
Н. контр.	Криволапов									



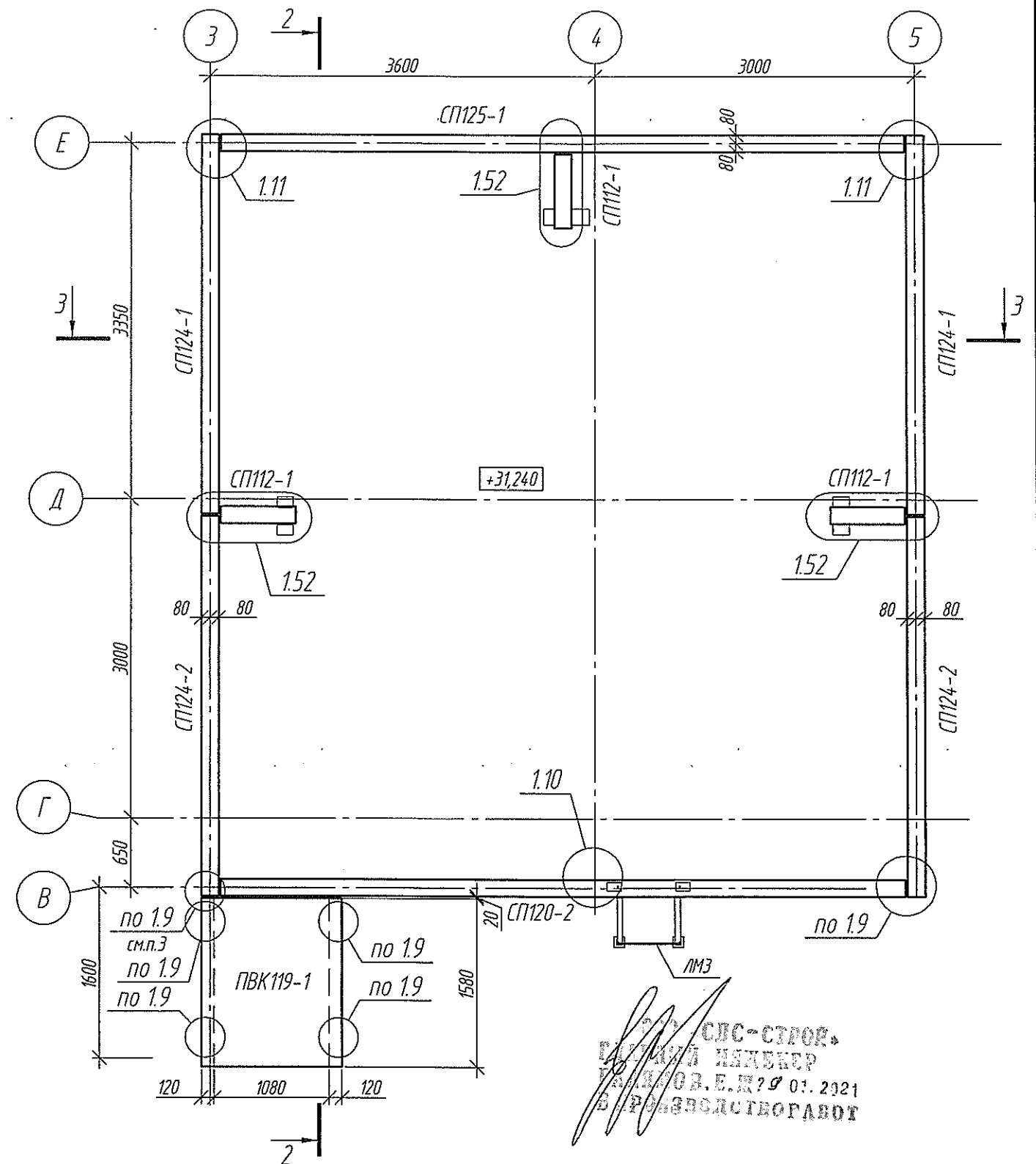
Монтажная схема плит покрытия машинного помещения



◊ - знак ориентации плит при монтаже

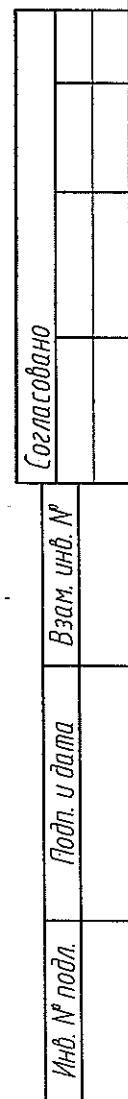
1. Монтажные узлы см. в выпуске СДС2010/15.0-1-У1, СДС2010/15.0-1-У2.
2. Паралетные панели устанавливать на цементно-песчаном растворе М150.
3. Взамен монтажного элемента МС109 использовать гнутую пластину -8х100, L=340 мм (МС124)

Монтажная схема панелей парапета машинного помещения



СДС-СТРОЙ
ПРОЕКТ
ИЗДАНИЕ 01. 2021
В ПРОИЗВОДСТВО

					2021	6770-КЖ.2			
						г. Кемерово, Центральный район, микрорайон 7Б. Жилой дом №39			
Изм.	Кол.уч	Лист	№ док.	Подп.	Дата	Жилой дом ДП.121-9	Стадия	Лист	Листов
Разраб.		Тихонова		В.Тихонова	20.01		Р	8	
Пров.		Иванова		И.Иванова	20.01				
Рук. гр.		Захарова		З.Захарова					
Гл. спец.		Черникова		Ч.Черникова					
Н. контр.		Крилопав		К.Крилопав		монтажная схема плит покрытия и панелей парапета машинного помещения	ООО ПИ "КУЗБАССГОРПРОЕКТ"		



Поз.	Обозначение	Наименование	Кол.	Масса, ед,кг	Примечание
		Шахта лифта ШЛ4			
ПШЛ105-4	СДС2010/15.5-1-И6-3	ПШЛ 21.7.12-104	1 ✓	385	
ПШЛ105-5	СДС2010/15.5-1-И6-5	ПШЛ 21.7.12-105	1 ✓	385	
ПШЛ136-1	СДС2010/15.5-1-ИЗ7	ПШЛ 28.5.7.12-101	2 ✓	525	
		Монтажные элементы			
МС120	СДС2010/15.1-2-МС	МС120	4 ✓	0.80	
МС109	СДС2010/15.1-2-МС	МС109	4 ✓	1.23	
МС111	СДС2010/15.1-2-МС	МС111	8 ✓	0.75	
МС113	СДС2010/15.1-2-МС	МС113	4 ✓	0.50	

This technical drawing shows a rectangular frame assembly. The overall dimensions are 3650 mm by 2060 mm. The internal clear width is 1850 mm and the internal clear height is 2550 mm. The frame consists of four corner joints labeled "ШП/105-4" and two vertical support members labeled "ШП/136-1". There are also labels "ШП/105-5" near the bottom corners. Dimensions of 120 mm and 140 mm are indicated at various points along the frame's perimeter. Section lines A-A and B-B are shown, with arrows indicating the direction of sectioning.

2. Изделия шахт лифтов укладывать на цементно-песчаном растворе М250.


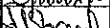

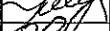

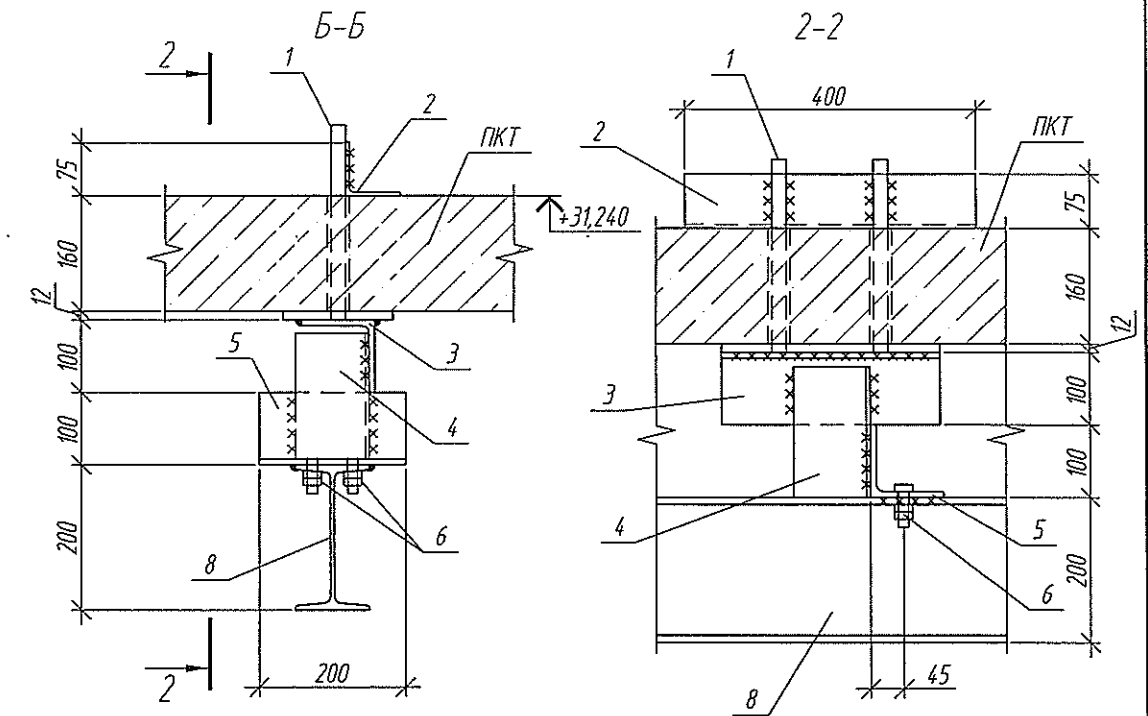
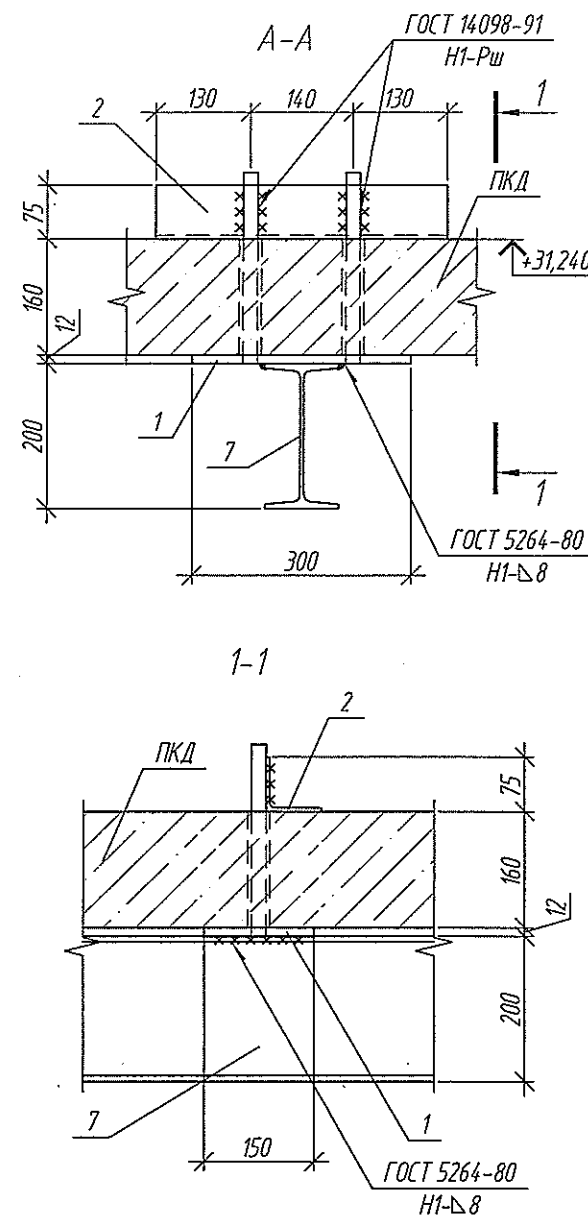
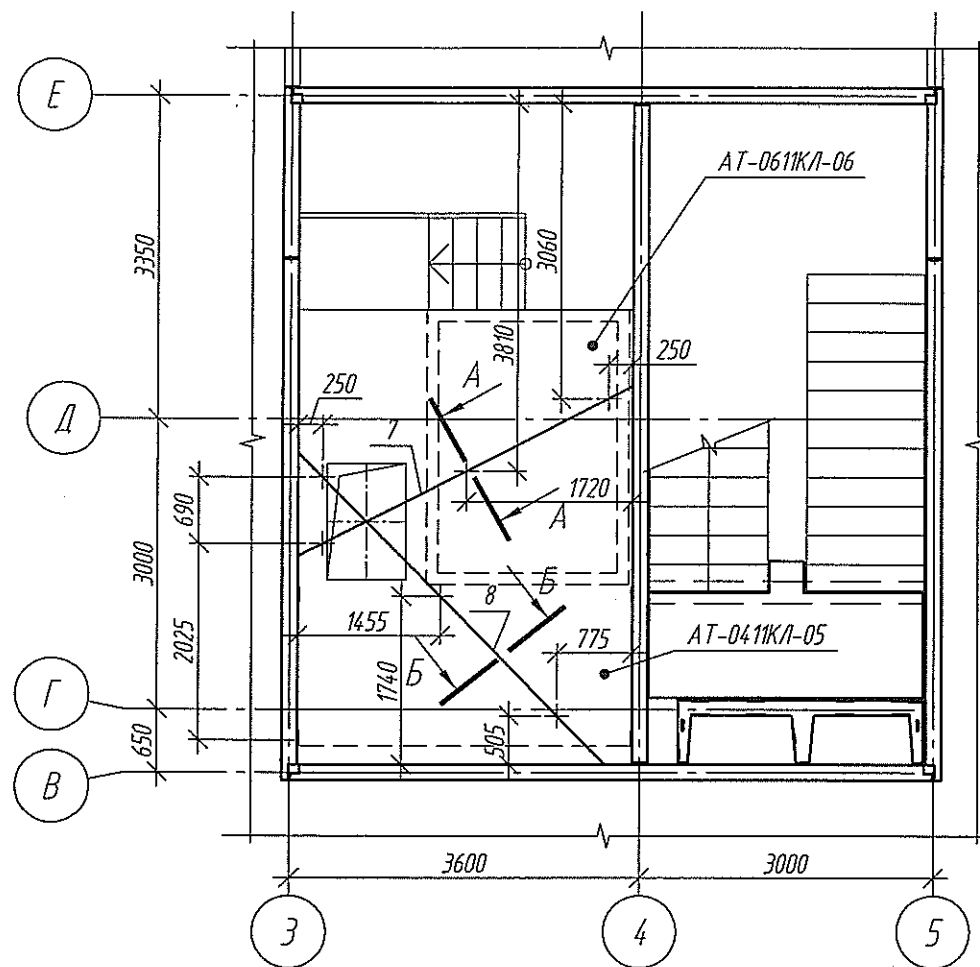
					2021	6770-КЖ.2			
						г. Кемерово, Центральный район, микрорайон 7Б. Жилой дом №39			
Изм.	Кол.уч	Лист	№ док.	Подп.	Дата	Жилой дом ДП.1.21-9	Стадия	Лист	Листов
Разраб.		Тихонова			20.01		Р	9	
Проб.		Иванова			20.01				
Рук. гр.		Захарова							
Гл. спец.		Черникова				Монтажная схема шахты лифта ШЛ4	ООО ПИ "КУЗБАССГОРПРОЕКТ"		
Н. контр.		Криволапов							

Схема крепления монорейсов машинного
помещения лифтов



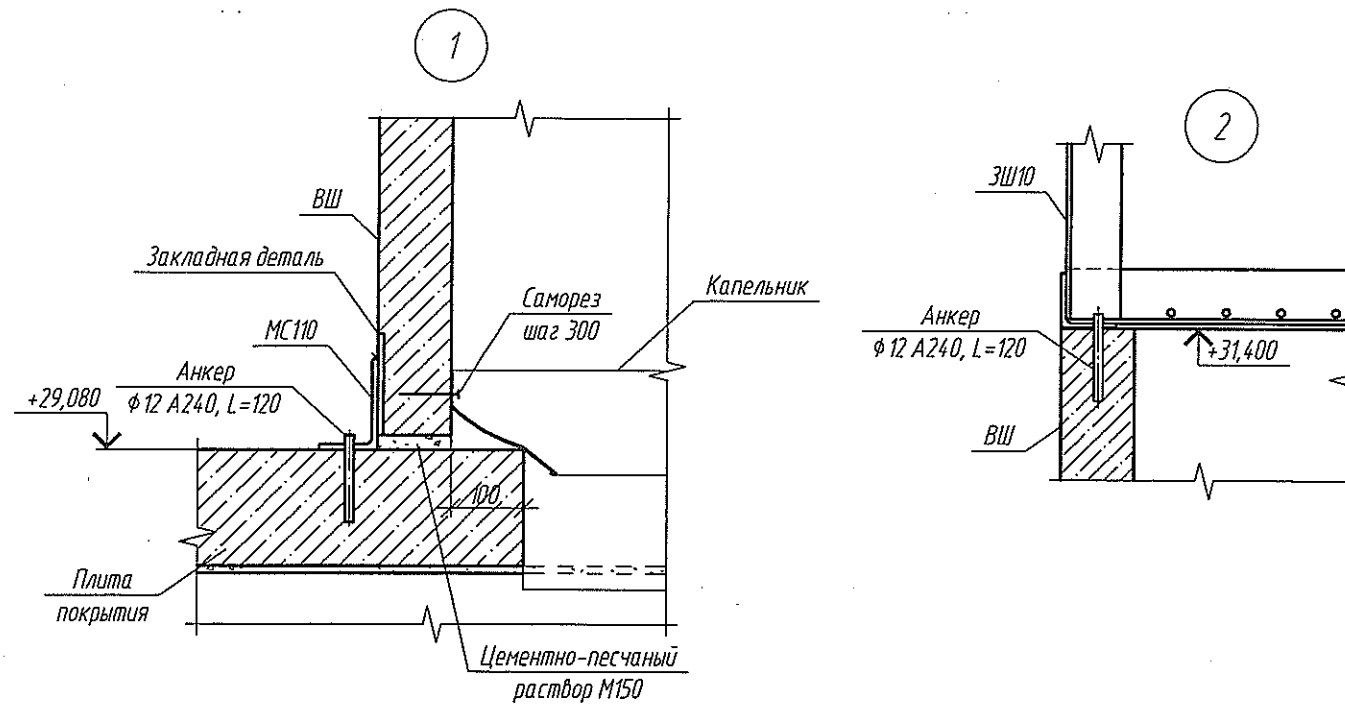
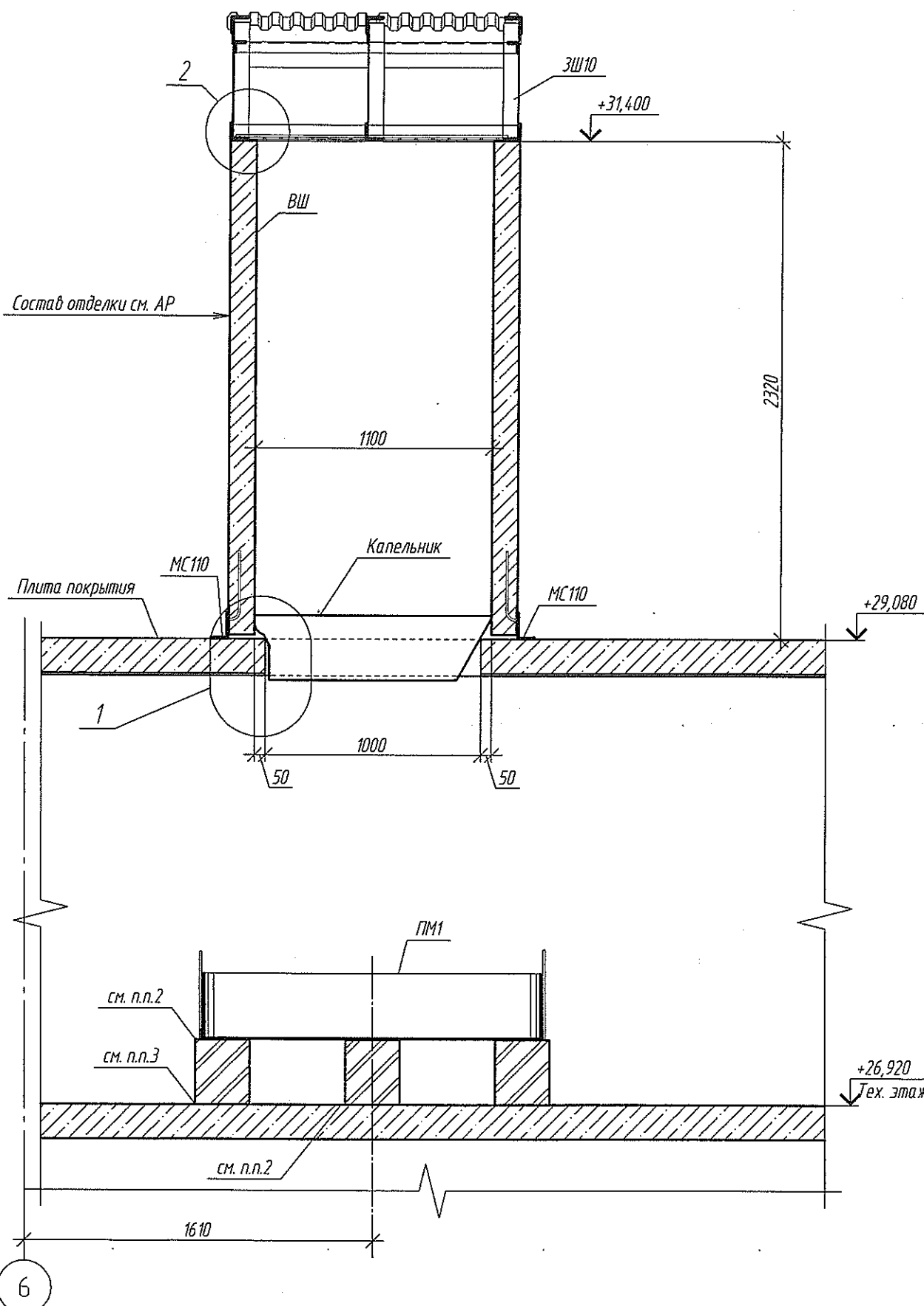
Спецификация элементов

Поз.	Обозначение	Наименование	Кол.	Масса, ед, кг	Примечание
1	2010-00 ИМ.1, л.2	Закладная деталь МН-47	6 ✓	5,72	
2	ГОСТ 8509-93	Уголок 75x8, L=400	6 ✓	3,60	
3	ГОСТ 8509-93	Уголок 100x8, L=300	3 ✓	3,70	
4	ГОСТ 8509-93	Уголок 100x8, L=180	3 ✓	2,20	
5	ГОСТ 8509-93	Уголок 100x8, L=200	3 ✓	2,44	
6	ГОСТ Р ИСО 4014-2013	Болт М16х60.56	6 ✓		
	ГОСТ 5915-70	Гайка М16.4	12 ✓		
	ГОСТ 11371-78	Шайба 16.02	6 ✓		
		Монорейсы МР1			
7	ГОСТ 8239-89	Двутавр 20, L=3800	1 ✓	79,80	
8	ГОСТ 8239-89	Двутавр 20, L=4455	1 ✓	86,10	

1. Для крепления монорейсов в перекрытии высверлить отв. $\Phi 22$ с последующей установкой в них закладных деталей - МН-47. Места установки закладных деталей смотреть план машинного помещения.
2. Соединение металлических элементов выполнить ручной электродуговой сваркой по ГОСТ 5264-80 электродами Э46А по ГОСТ 9467-75, высота сварных швов 8 мм.
3. Металлические элементы после установки окрасить эмалью ПФ-115 по ГОСТ 6465-76 по грунтовке ГФ021 по ГОСТ 25129-82.

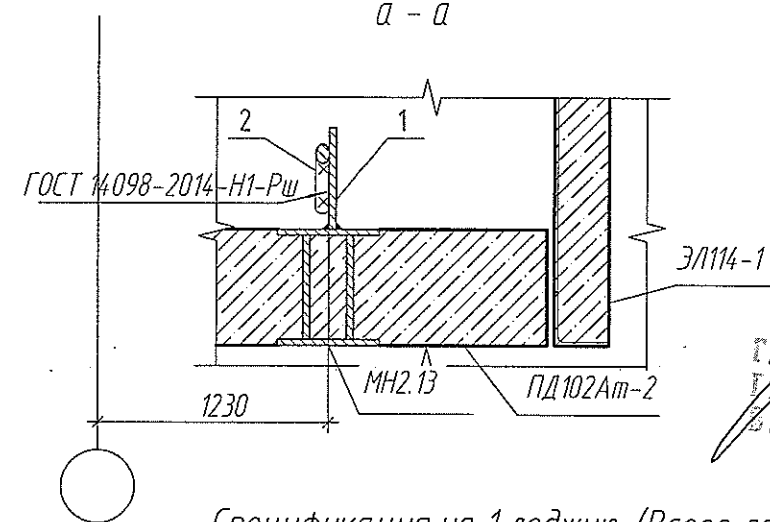
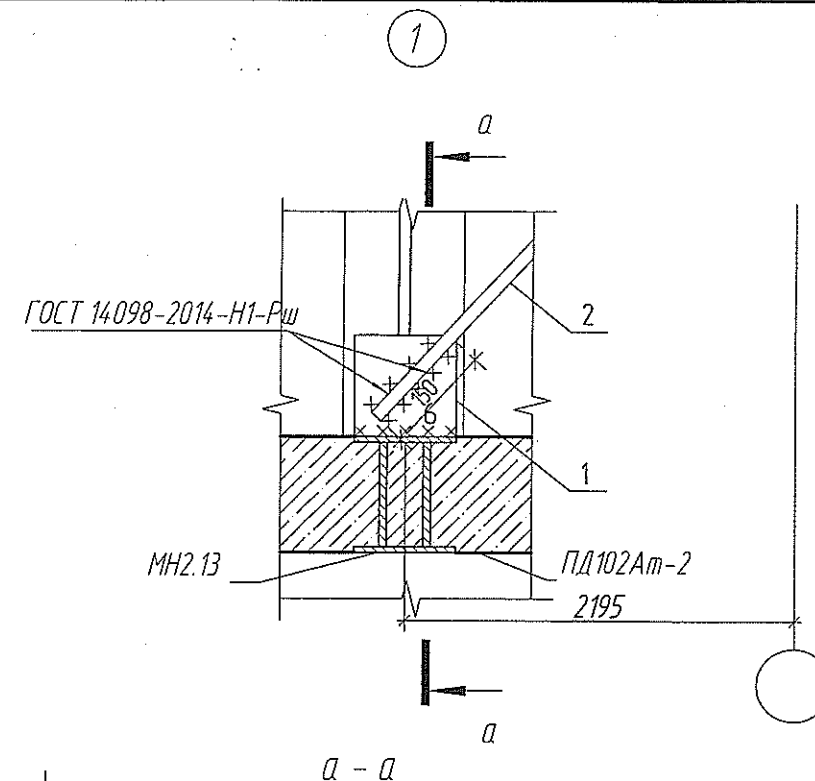
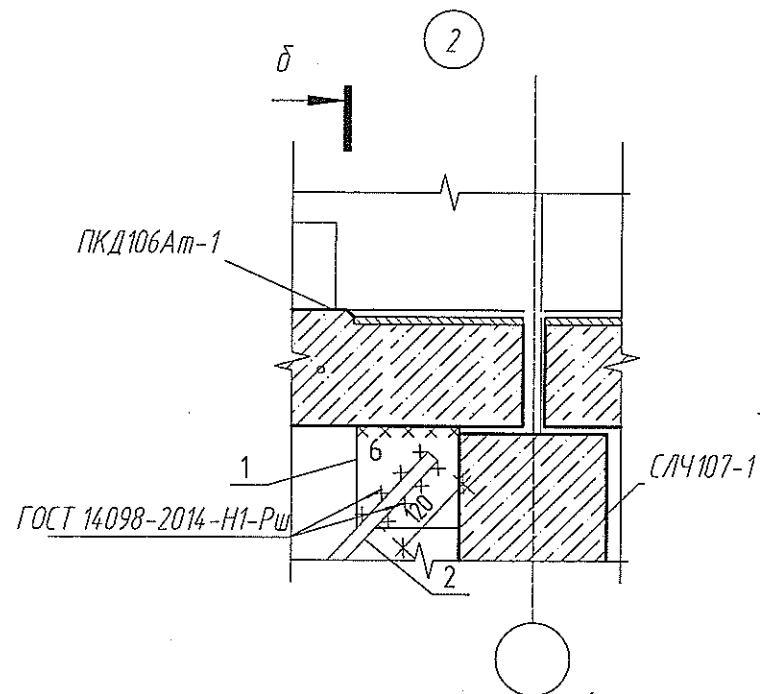
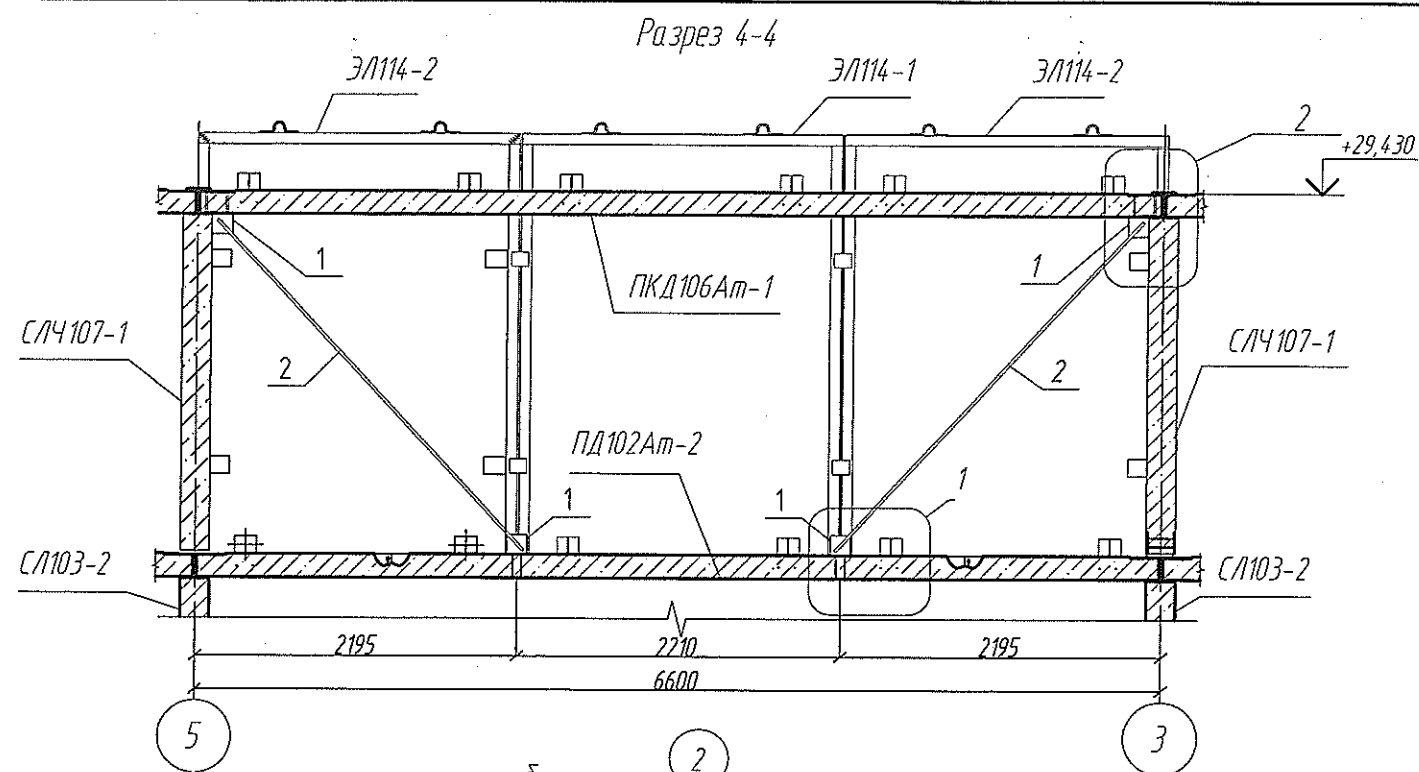
2021	6770-КЖ.2	г. Кемерово, Центральный район, микрорайон 7Б. Жилой дом №39	Жилой дом ДП.121-9	Схема крепления монорейсов машинного помещения лифтов	ООО ПИ "КУЗБАССГОРПРОЕКТ"
Изм.	Кол.уч.	Лист	№ док.	Подп.	Дата
Разраб.	Тихонова	10.01			
Пров.	Иванова	2001			
Рук.гр.	Захарова				
Гл. спец.	Черникова				
Н. контр.	Криболопов				

Разрез 1-1

[illegible]

1. Для крепления уголков МС110 и зонта шахты просверлить в плитах покрытия и вентиляционной шахте ✓
отверстия диаметром 10 мм глубиной 100 мм, продуть, в отверстия вбить анкер на полимерцементном
растворе и обварить.
2. Поверх стяжки по чердачному перекрытию в зоне установки поддона ПМ1 проложить 2 слоя полиэтиленовой
пленки.
3. Поддон установить на кирпичные столбики 250х250 мм высотой 300 мм с шагом не более 1000 мм.
4. Местоположение разреза 1-1 см. л. 4.

					2021	6770-КЖ.2			
						г. Кемерово, Центральный район, микрорайон 7Б. Жилой дом №39			
Изм.	Кол.уч	Лист	№ док.	Подп.	Дата	Жилой дом ДП.1.21-9	Стадия	Лист	Листов
Разраб.		Тихонова		<i>Тихонова</i>	20.01		Р	11	
Пров.		Иванова		<i>Иванова</i>	20.01				
Рук. гр.		Захарова		<i>Захарова</i>					
Гл. спец.		Черникова		<i>Черникова</i>					
Н. контр.		Криволапов		<i>Криволапов</i>		Разрез 1-1	ООО ПИ "КУЗБАССГОРПРОЕКТ"		

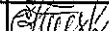
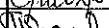
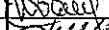
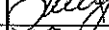



ИЗДАТЕЛЬСТВО
ПРОЕКТА
2021

Спецификация на 1 лоджию. (Всего лоджий 3 шт.)

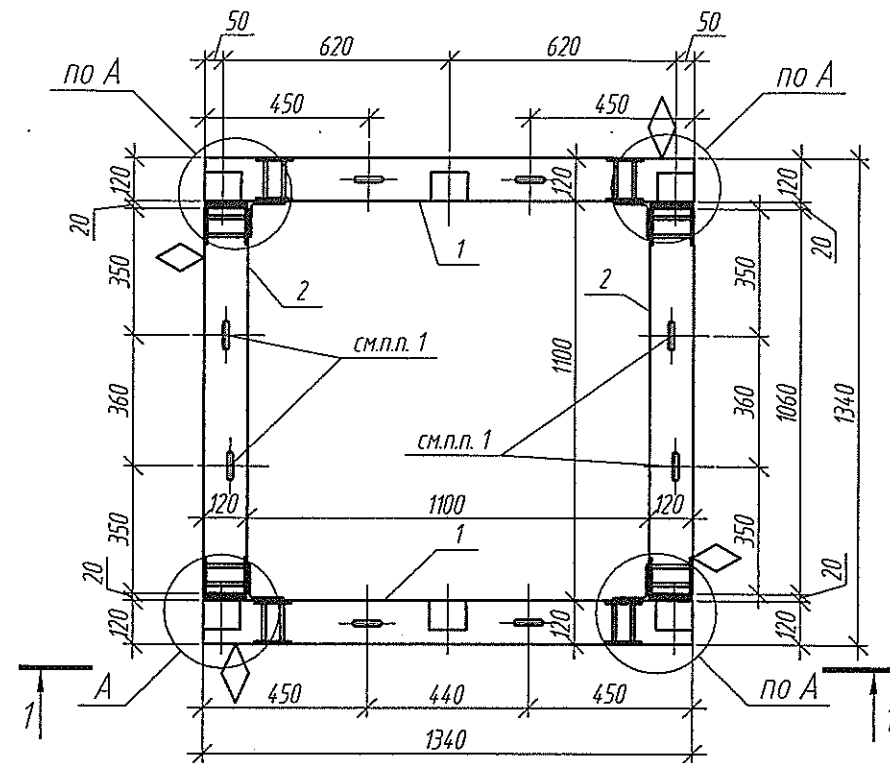
Поз.	Обозначение	Наименование	Кол.	Масса ед., кг	Приме- чание
1	ГОСТ 19903	-10x140, L=140	4 ✓	1,54	
2	ГОСТ 34028	Ø18 A500C, L=3100	2 ✓	6,19	

Данный лист смотреть совместно с л.3

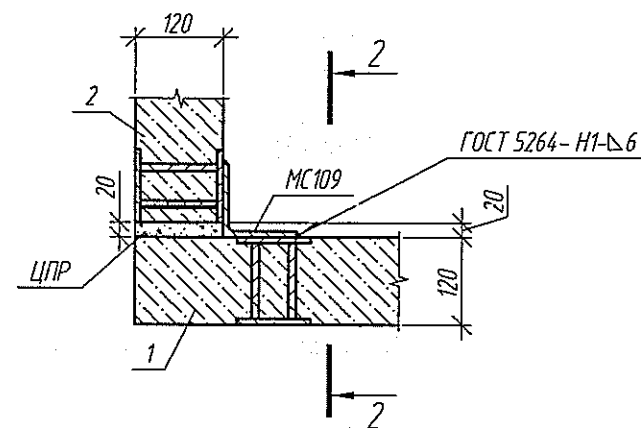
					2021	6770-КЖ.2			
						г. Кемерово, Центральный район, микрорайон 7Б. Жилой дом №39			
Изм.	Кол.уч	Лист	№ док.	Прод.	Дата	Жилой дом ДП.121-9	Стадия	Лист	Листов
Разраб.	Тихонова				20.01		Р	12	
Пров.	Иванова				20.01				
Рук. гр.	Захарова								
Гл. спец.	Черникова								
Н. контр.	Криволапов					Разрез 4-4	ООО ПИ "КУЗБАССГОРПРОЕКТ"		

Согласовано					
Взам. инв. №					
Подп. и дата					
Инв. № подл.					

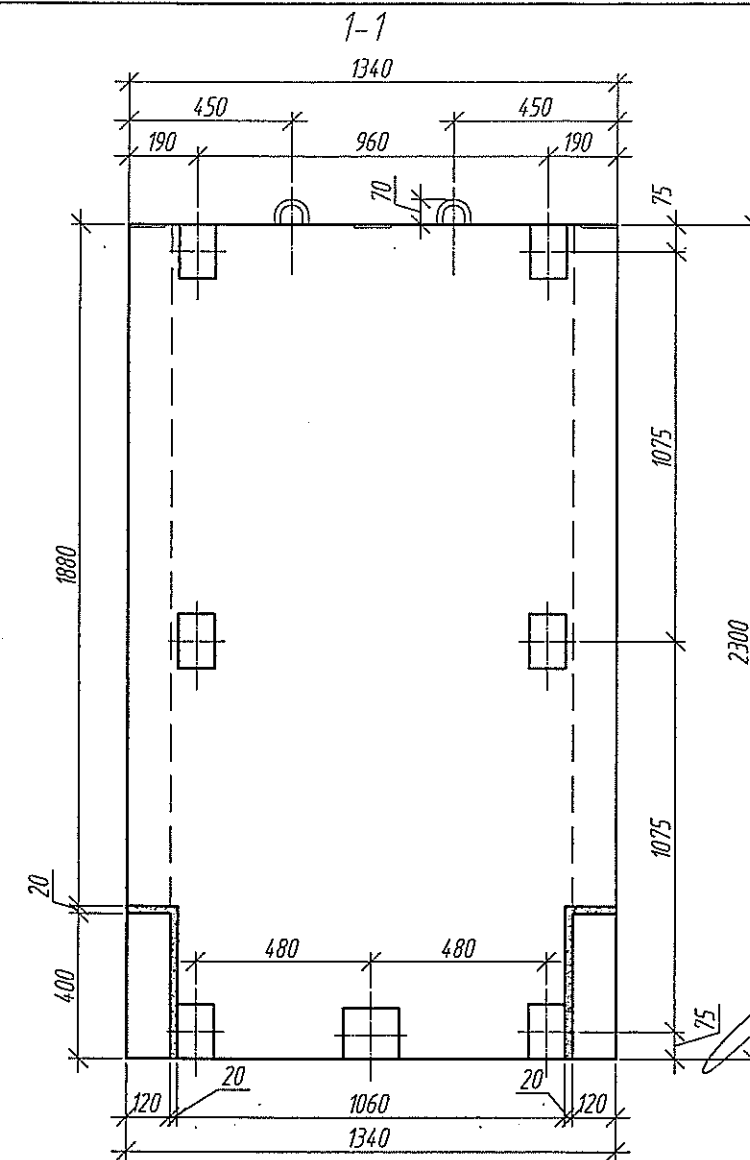
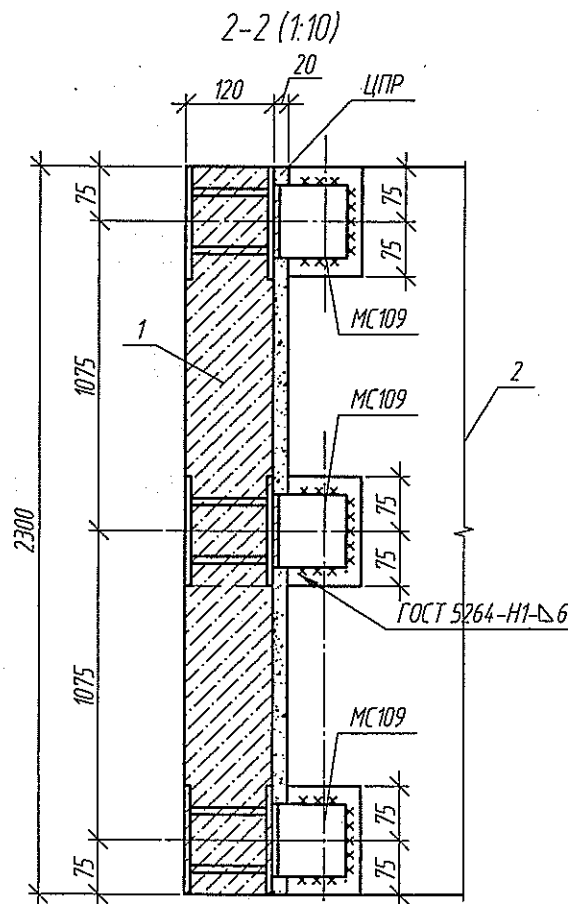
Монтажная схема ВШ1



А (1:10)



1. Подъем готового объемного изделия осуществлять за петли согласно монтажной схеме.
2. Стыки между изделиями зачеканить цементно-песчаным раствором марки М150.
3. Антикоррозионную защиту закладных изделий и соединительных элементов, указания по сварке см. СДС2010/15.0-1-ТТ
4. Данный лист см. с л. 4.



СДС-СТРОЙ.
ИНЖЕНЕР
ИЗВ. Е. В. 29.01.2021
СРП 0335215701

Спецификация к монтажной схеме вентиляционной шахты (на 1 штуку). Всего 2 штуки

Поз.	Обозначение	Наименование	Кол.	Масса, ед, кг	Примечание
		Вентиляционная шахта ВШ1			
1	СДС2010/15.6-1-И57-3	ПВШ 13.5.23.12-104 (ПВШ156-4)	2 ✓	900	
2	СДС2010/15.6-1-И57-1	ПВШ 13.5.23.12-101 (ПВШ156-2)	2 ✓	775	
		Монтажные элементы			
МС109	СДС2010/15.1-2-МС	МС109	12 ✓	1.23	

Изм.	Кол.уч	Лист	№ док.	Подп.	Дата	2021	6770-КЖ.2
Разраб.	Тихонова	В.И.	10.01				г. Кемерово, Центральный район, микрорайон 7Б. Жилой дом №39
Проб.	Иванова	В.И.	20.01				Жилой дом ДП.121-9
Рук.гр.	Захарова	В.И.					Монтажная схема ВШ1
Гл.спец.	Черникова	В.И.					000 ПИ "КУЗБАССГОРПРОЕКТ"
Н. контр.	Криволапов	В.И.					

Согласовано

Взам. инв. №

Подп. и дата

Инв. № подл.

Спецификация железобетонных изделий						
Поз.	Обозначение	Наименование	Кол.	Объем бетона, ед, м ³	Масса, ед, кг	Примечание
		Наружные чердачные панели				
НЧ100-9	СДС2010/15.2-5-И1-8	НЧ 66.21.16-109	2 ✓	1.90	4750	F100
НЧ100-14	СДС2010/15.2-5-И1-13	НЧ 66.21.16-114	1 ✓	1.90	4750	F100
НЧ100-15	СДС2010/15.2-5-И1-14	НЧ 66.21.16-115	1 ✓	1.90	4750	F100
НЧ100-18	СДС2010/15.2-5-И1-17	НЧ 66.21.16-118	2 ✓	2.12	5300	F100
НЧ100-20	СДС2010/15.2-5-И1-19	НЧ 66.21.16-120	1 ✓	1.90	4750	F100
НЧ100-22	СДС2010/15.2-5-И1-21	НЧ 66.21.16-122	1 ✓	1.90	4750	F100
НЧ100-26	СДС2010/15.2-5-И1-25	НЧ 66.21.16-126	1 ✓	1.90	4750	F100
НЧ102-2	СДС2010/15.2-5-И3-1	НЧ 55.21.16-102	1 ✓	1.75	4375	F100
НЧ100-5	СДС2010/15.2-5-И1-4	НЧ 66.21.16-105	1 ✓	2.12	5300	F100
НЧ108-3	СДС2010/15.2-5-И9-2	НЧ 54.21.16-103	1 ✓	1.73	4325	F100
НЧ108-4	СДС2010/15.2-5-И9-3	НЧ 54.21.16-104	1 ✓	1.73	4325	F100
НЧ114-4	СДС2010/15.2-5-И15-3	НЧ 66.25.16-104	1 ✓	2.59	6475	F100
НЧ117-1	СДС2010/15.2-5-И18	НЧ 66.18.16-101	1 ✓	1.76	4400	F100
НЧ120-2	СДС2010/15.2-5-И21-1	НЧ 30.21.16-102	1 ✓	0.72	1800	F100
НЧ120-3	СДС2010/15.2-5-И21-2	НЧ 30.21.16-103	1 ✓	0.72	1800	F100
НЧ120-5	СДС2010/15.2-5-И21-4	НЧ 30.21.16-105	1 ✓	0.72	1800	F100
НЧ131-1	СДС2010/15.2-5-И32	НЧ 18.21.16-101	1 ✓	0.58	1450	F100
НЧ131-2	СДС2010/15.2-5-И32-1	НЧ 18.21.16-102	1 ✓	0.58	1450	F100
НЧ173-1	СДС2010/15.2-5-И74	НЧ 20,5.21.16-101	1 ✓	0.64	1600	F100
НЧ173-2	СДС2010/15.2-5-И74-1	НЧ 20,5.21.16-102	1 ✓	0.64	1600	F100
НЧ177-1	СДС2010/15.2-5-И78	НЧ 54,5.21.16-101	1 ✓	1.75	4375	F100
НЧ177-2	СДС2010/15.2-5-И78-1	НЧ 54,5.21.16-102	1 ✓	1.75	4375	F100
НЧ177-3	СДС2010/15.2-5-И78-2	НЧ 54,5.21.16-103	1 ✓	1.75	4375	F100
		Внутренние чердачные панели				
ПСЧ108-4	СДС2010/15.2-6-И9-3	ПСЧ 64.20.16-104	1 ✓	1.66	4150	F100
ПСЧ108-8	СДС2010/15.2-6-И9-7	ПСЧ 64.20.16-108	4 ✓	1.31	3275	F100
ПСЧ108-9	СДС2010/15.2-6-И9-8	ПСЧ 64.20.16-109	1 ✓	1.80	4500	F100
ПСЧ110-3	СДС2010/15.2-6-И11-2	ПСЧ 68.25.16-103	1 ✓	2.37	5925	F100
ПСЧ111-1	СДС2010/15.2-6-И12	ПСЧ 68.16.16-101	1 ✓	1.75	4375	F100
ПСЧ127-3	СДС2010/15.2-6-И28-2	ПСЧ 54.20.16-103	6 ✓	0.98	2450	F100
ПСЧ129-4	СДС2010/15.2-6-И30-3	ПСЧ 32.21.16-104	1 ✓	0.82	2050	F100
ПСЧ129-7	СДС2010/15.2-6-И30-6	ПСЧ 32.21.16-107	1 ✓	1.04	2600	F100
		Всего:		59.63		

Спецификация железобетонных изделий						
Поз.	Обозначение	Наименование	Кол.	Объем бетона, ед, м3	Масса, ед, кг	Примечание
		Внутренние чердачные панели				
ПСЧ132-1	СДС2010/15.2-6-ИЗ3	ПСЧ 60.21.16-101	1✓	1,68	4200	F100
ПСЧ132-2	СДС2010/15.2-6-ИЗ3-1	ПСЧ 60.21.16-102	1✓	1,68	4200	F100
ПСЧ144-2	СДС2010/15.2-6-И45-1	ПСЧ 58.20.16-102	2✓	1,04	2600	F100
ПСЧ163-1	СДС2010/15.2-6-И64	ПСЧ 64.5.20.16-101	6✓	1,32	3300	F100
		Плиты покрытия				
ПКТ100Ам-62	СДС2010/15.3-4-И1-61	ПКТ 66.30-10-Ам800-162	1✓	3,13	7825	F100
ПКТ100Ам-63	СДС2010/15.3-4-И1-62	ПКТ 66.30-10-Ам800-163	2✓	3,13	7825	F100
ПКТ100Ам-64	СДС2010/15.3-4-И1-63	ПКТ 66.30-10-Ам800-164	2✓	3,13	7825	F100
ПКТ100Ам-65	СДС2010/15.3-4-И1-64	ПКТ 66.30-10-Ам800-165	2✓	3,13	7825	F100
ПКТ100Ам-66	СДС2010/15.3-4-И1-65	ПКТ 66.30-10-Ам800-166	2✓	3,13	7825	F100
ПКТ100Ам-95	СДС2010/15.3-4-И1-94	ПКТ 66.30-10-Ам800-195	1✓	3,13	7825	F100
ПКТ100Ам-3	СДС2010/15.3-4-И1-2	ПКТ 66.30-10-Ам800-103	1✓	3,13	7825	F100
ПКТ100Ам-4	СДС2010/15.3-4-И1-3	ПКТ 66.30-10-Ам800-104	2✓	3,13	7825	F100
ПКТ101Ам-24	СДС2010/15.3-4-И2-23	ПКТ 66.24-10-Ам800-124	1✓	2,50	6250	F100
ПКТ101Ам-36	СДС2010/15.3-4-И2-35	ПКТ 66.24-10-Ам800-136	1✓	2,50	6250	F100
ПКТ101Ам-46	СДС2010/15.3-4-И2-45	ПКТ 66.24-10-Ам800-146	1✓	2,50	6250	F100
ПКТ101Ам-47	СДС2010/15.3-4-И2-46	ПКТ 66.24-10-Ам800-147	1✓	2,50	6250	F100
ПКТ101Ам-49	СДС2010/15.3-4-И2-48	ПКТ 66.24-10-Ам800-149	1✓	2,50	6250	F100
ПКТ101Ам-50	СДС2010/15.3-4-И2-49	ПКТ 66.24-10-Ам800-150	1✓	2,50	6250	F100
ПКТ101Ам-55	СДС2010/15.3-3-И59-54	ПКТ 66.24-10-Ам800-155	1✓	2,50	6250	F100
ПКТ101Ам-65	СДС2010/15.3-3-И59-64	ПКТ 66.24-10-Ам800-165	1✓	2,50	6250	F100
ПКТ101Ам-66	СДС2010/15.3-3-И59-65	ПКТ 66.24-10-Ам800-166	1✓	2,50	6250	F100
ПК158-18	СДС2010/15.3-3-И59-17	ПК 66.30-10-118	2✓	3,14	7850	F100
ПК158-19	СДС2010/15.3-3-И59-18	ПК 66.30-10-119	2✓	2,97	7425	F100
ПК132-1	СДС2010/15.3-3-ИЗ3	ПК 66.24-10-101	2✓	2,24	5600	F100
		Всего:		88.77		

					2021
Изм.	Кол.уч	Лист	№ док.	Подп.	Дата
Разраб.		Тихонова		<i>Тихонова</i>	20.01
Пров.		Иванова		<i>Иванова</i>	20.01
Рук. гр.		Захарова		<i>Захарова</i>	
Гл. спец.		Черникова		<i>Черникова</i>	
Н. контр.		Криволапов		<i>Криволапов</i>	

6770-КЖ.2

г. Кемерово, Центральный район, микрорайон 7Б. Жилой дом №39

Жилой дом ДП.121-9

Спецификация сборных железобетонных изделий (начало)

Стадия

Р

Лист

14

Листов

ООО ПИ

"КУЗБАССГОРПРОЕКТ"

Спецификация железобетонных изделий

Поз.	Обозначение	Наименование	Кол.	Объем бетона, ед, м3	Масса, ед, кг	Примечание
Плиты покрытия						
ПКД106Ам-1	СДС2010/15.3-4-И7	ПКД 66.14-10-Ам800-101	3 ✓	1,50	3750	F200
ПКД106-1	СДС2010/15.3-3-И7	ПКД 36.15-8-101	3 ✓	0,67	1675	F200
ПКД106-2	СДС2010/15.3-3-И7-1	ПКД 36.15-8-102	3 ✓	0,67	1675	F200
ПКТ107-1	СДС2010/15.3-3-И8	ПКТ 36.23-5-101	1 ✓	1,32	3295	F100
ПКТ107-2	СДС2010/15.3-3-И8-1	ПКТ 36.23-5-102	1 ✓	1,34	3350	F100
ПКД108-1	СДС2010/15.3-3-И9	ПКД 36.23-5-101	1 ✓	1,32	3295	F100
ПКТ114-2	СДС2010/15.3-3-И15-1	ПКТ 35.30-5-102	1 ✓	1,66	4150	F100
ПКТ114-9	СДС2010/15.3-3-И15-8	ПКТ 35.30-5-109	1 ✓	1,65	4125	F100
Стенки лоджий						
СЛЧ108-2	СДС2010/15.2-8-И9-1	СЛЧ 14.29.20-102	1 ✓	0,72	1800	F200
СЛЧ108-1	СДС2010/15.2-8-И9	СЛЧ 14.29.20-101	1 ✓	0,72	1800	F200
СЛЧ107-1	СДС2010/15.2-7-И8	СЛЧ 14.23.20-101	5 ✓	0,65	1625	F200
СЛЧ106-1	СДС2010/15.2-7-И7	СЛЧ 9.29.20-101	3 ✓	0,43	1075	F200
СЛЧ106-2	СДС2010/15.2-7-И7-1	СЛЧ 9.29.20-102	3 ✓	0,43	1075	F200
Стенки парашета						
СП101-2	СДС2010/15.2-7-И2-1	СП 60.7.16-102	1 ✓	0,70	1750	F200
СП104-9	СДС2010/15.2-7-И5-8	СП 55.7.16-109	2 ✓	0,64	1650	F200
СП106-1	СДС2010/15.2-7-И7	СП 36.3.16-101	5 ✓	0,19	475	F200
СП109-1	СДС2010/15.2-7-И10	СП 29.7.16-101	2 ✓	0,34	850	F200
СП112-1	СДС2010/15.2-7-И13	СП 7.7.16-101	7 ✓	0,08	200	F200
СП116-1	СДС2010/15.2-7-И17	СП 66.3.16-101	1 ✓	0,35	875	F200
СП116-2	СДС2010/15.2-7-И17-1	СП 66.3.16-102	1 ✓	0,35	875	F200
СП146-1	СДС2010/15.2-7-И47	СП 20.7.16-101	2 ✓	0,24	600	F200
СП150-1	СДС2010/15.2-7-И51	СП 35.3.16-101	1 ✓	0,18	450	F200
СП154-3	СДС2010/15.2-7-И55-2	СП 29.5.7.16-103	2 ✓	0,34	850	F200
СП161-3	СДС2010/15.2-7-И62-2	СП 65.3.16-103	1 ✓	0,34	850	F200
СП193-1	СДС2010/15.2-7-И94	СП 65.7.16-101	2 ✓	0,76	1900	F200
СП194-1	СДС2010/15.2-7-И95	СП 48.5.7.16-101	2 ✓	0,57	1425	F200
СП120-2	СДС2010/15.2-7-И21-1	СП 64.3.16-102	1 ✓	0,34	850	F200
СП124-1	СДС2010/15.2-7-И25	СП 36.7.16-101	2 ✓	0,42	1050	F200
СП124-2	СДС2010/15.2-7-И25-1	СП 36.7.16-102	2 ✓	0,42	1050	F200
СП125-1	СДС2010/15.2-7-И26	СП 64.16.16-101	1 ✓	1,18	2950	F200
Всего:				35,49		

Спецификация железобетонных изделий

Поз.	Обозначение	Наименование	Кол.	Объем бетона, ед, м3	Масса, ед, кг	Примечание
Экраны лоджий						
ЭЛ114-1	СДС2010/15.2-7-И15	ЭЛ 22.31.7-101	3 ✓	0,51	1275	
ЭЛ114-2	СДС2010/15.2-7-И15-1	ЭЛ 22.31.7-102	5 ✓	0,51	1275	
ЭЛ115-2	СДС2010/15.2-7-И16-1	ЭЛ 23.31.7-102	1 ✓	0,52	1300	
ЭЛ113-1	СДС2010/15.2-7-И14	ЭЛ 18.31.7-101	12 ✓	0,34	850	
Вентиляционные блоки						
ВБ101-1	СДС2010/15.6-1-И2	ВБ 7.15.3-101	9 ✓	0,15	375	
ВБ101-2	СДС2010/15.6-1-И2-1	ВБ 7.15.3-102	9 ✓	0,15	375	
Шахты лифтов						
ШЛ4	6770-КЖ.2, л.9	ШЛ4	1 ✓			
ПМ121-2	СДС2010/15.5-1-И22-1	П 28.34.20-102	1 ✓	1,63	4075	
ПД224-1	СДС2010/15.3-1-И125	ПД 34.19.5-4,5-101	1 ✓	1,26	3150	
СВК118-1	СДС2010/15.6-1-И19	СВК 16.20.12-101	2 ✓	0,39	975	
ПВК119-1	СДС2010/15.6-1-И20	ПВК 16.12-5-101	1 ✓	0,25	625	
Плиты перекрытия						
ПМ23-4	СДС2010/15.3-1-И24-3	П 36.22-4,5-104	1 ✓	1,25	3125	F200
ПМ22-4	СДС2010/15.3-1-И23-3	П 30.21-4,5-104	1 ✓	0,95	2375	F200
Шахта вентиляционная						
ВШ1	6770-КЖ.2, л.13	ВШ1	2 ✓			
ШД123-1	СДС2010/15.6-1-И24	ШД 25.27.65-101	1 ✓	1,63	4075	
Всего:				17,50		

Всего: 17,50
 ООО «СТРОЙ-ПРОЕКТ»
 01.2021

2021						6770-КЖ.2		
						г. Кемерово, Центральный район, микрорайон 7Б. Жилой дом №39		
Изм.	Колуч	Лист	№ док.	Подп.	Дата	Жилой дом ДП.121-9	Стация	Лист
Разраб.	Тихонова	20.01					Р	15
Проб.	Иванова	20.01						
Рук. гр.	Захарова							
Гл. спец.	Черникова					Спецификация сборных железобетонных изделий (окончание)	ООО ПИ "КУЗБАССГОРПРОЕКТ"	
Н. контр.	Криволапов							

Согласовано

Взам. инв. №

Подп. и дата

Инв. № подл.

Спецификация металлических изделий

Поз.	Обозначение	Наименование	Кол.	Масса, ед, кг	Примечание
МС101	СДС2010/15.1-2-МС	МС101	144	0,22	
МС102	СДС2010/15.1-2-МС	МС102	23	1,88	
МС105	СДС2010/15.1-2-МС	МС105	15	1,26	
МС107	СДС2010/15.1-2-МС	МС107	14	0,23	
МС108	СДС2010/15.1-2-МС	МС108	7	0,18	
МС109	СДС2010/15.1-2-МС	МС109	12	1,23	
МС110	СДС2010/15.1-2-МС	МС110	247	1,26	
МС112	СДС2010/15.1-2-МС	МС112	81	0,32	
МС113	СДС2010/15.1-2-МС	МС113	45	0,50	
МС117	СДС2010/15.1-2-МС	МС117	15	1,10	
МС119	СДС2010/15.1-2-МС	МС119	16	0,46	
МС126	СДС2010/15.1-2-МС	МС126	6	0,25	
См1	ГОСТ Р52544	Ø16 А500С, L=310	9	0,49	

Спецификация металлических изделий

Поз.	Обозначение	Наименование	Кол.	Масса, ед, кг	Примечание
		Поддон металлический			
ПМ1	СДС2010/15.1-2-ПМ1	Поддон ПМ1	2	124,11	
ЗШ10	СДС2010/15.1-2-ЗШ10	Зонт шахты ЗШ10	2		
Капельник	ГОСТ 19903	Капельник	2		
МБ1	СТО АСЧМ20	I 20Ш1, L=2150	1	65,80	
Б164-1	СДС2010/15.6-1-И65	Б 34.3.16-101	2	400	
Б120-1	СДС2010/15.6-1-И21	Б 31.3.22-101	1	450	
		Сетки ограждающие			
СО1	СДС2010/15.1-2-СО1	Сетка ограждающая СО1	7	4,32	
СО2	СДС2010/15.1-2-СО2	Сетка ограждающая СО2	4	2,16	
		Лестницы металлические			
ЛМ3	СДС2010/15.1-2-ЛМ3	Лестница металлическая ЛМ3	1	36,90	
ЛМ6-1	СДС2010/15.1-2-ЛМ6-1	Лестница металлическая ЛМ6-1	1	214,66	
ЛМ4-1	СДС2010/15.1-2-ЛМ4-1	Лестница металлическая ЛМ4-1	1	41,50	
ОГ1	Серия 1450.3-7.94 вып.2	ОЛГ60-12.12	1	8,80	
ОГ2	Серия 1450.3-7.94 вып.2	ОЛБГ-10.12	1	19,8	
Б1	ГОСТ 8509	Л 125х10, L=1580	1	30,20	
СМ102	СДС2010/15.1-2-СМ102	Столик монтажный СМ102	6	7,50	
СМ106	СДС2010/15.1-2-СМ106	Столик монтажный СМ106	2	7,35	
1	ГОСТ 8510	Л 125х80х8, L=140	2	1,76	
С6.19	СДС2010/15.1-2-С6.19	Сетка С6.19	2	0,21	
		Бетон на заделки В15 F100 W4, м³	1,34		плиты
		Бетон на заделки В15 F100 W4, м³	0,53		панели
		ЦПР М150, м³	0,76		плиты
		ЦПР М150, м³	3,99		панели

1.1

Согласовано	
Взам. инв. №	
Подп. и дата	
Инв. № подл.	

					2021	6770-КЖ.2
1	1	-	-	В.И.И.	13.04	г. Кемерово, Центральный район, микрорайон 7Б. Жилой дом №39
Изм.	Кол.уч.	Лист	№ док.	Подп.	Дата	
Разраб.		Тихонова		В.И.И.	10.01	Жилой дом ДП.121-9
Пров.		Иванова		В.И.И.	20.01	
Рук. гр.		Захарова		В.И.И.		
Гл. спец.		Черникова		В.И.И.		
Н. контр.		Криволапов		В.И.И.		
						Спецификация металлических изделий
						ООО ПИ "КУЗБАССГОРПРОЕКТ"