

Директор проекта  
Обособленное подразделение  
Шерегеш пгт  
Д.Ю. Шевелин  
23 сентября 2024г.

ТЕХНИЧЕСКОЕ ЗАДАНИЕ № 1-2 3093  
КВР

На выполнение комплекса работ по изготовлению, поставке и монтажу ограждений на кровле автостоянки на объекте строительства: «Кемеровская область-Кузбасс, Таштагольский район, пгт. Шерегеш, жилой район «Шория-Град». Жилой дом №1 со встроенно-пристроенной подземной автостоянкой».

<b>1. Место выполнения работ, оказания услуг</b>	
Место выполнения работ	Примечание
«Кемеровская область – Кузбасс, Таштагольский район, пгт. Шерегеш, жилой район «Шория-Град». Жилой дом №1 со встроенно-пристроенной подземной автостоянкой»	Сдача документации об объемах выполненных работ производится Подрядчику на строительном объекте: «Кемеровская область-Кузбасс, Таштагольский район, пгт. Шерегеш, жилой район «Шория-Град». Жилой дом №1 со встроенно-пристроенной подземной автостоянкой».
<b>2. Требование к срокам (периодам) выполнения работ, оказания услуг</b>	
Срок выполнения работ: <i>срочно.</i>	
<b>3. Начальная (максимальная) цена контракта</b>	
Представлять расчет начальной и договорной цены в виде расчета. Исходя из условий приемки выполненных работ, рассчитанная таким образом цена может быть структурирована по требованию Подрядчика. Прописывать, что входит в стоимость работ.	
<b>4. Форма, сроки и порядок оплаты работ, услуг</b>	
<u>Оплачивается путем перечисления денежных средств на расчетный счет субподрядчика в течение 30 дней после принятия объемов выполненных работ и подписания унифицированных форм КС-2, КС-3.</u> <b>Авансовый платеж по согласованию руководителей (возможно рассмотреть график финансирования).</b> Субподрядчик обязуется выполнить Работы собственными силами и материалами. <u>Доставку, изготовление и монтаж изделий в КП выделить отдельными пунктами.</u> <b>Процент генерального подрядчика за оказание координационных услуг 10 %</b> (возможно уменьшение по согласованию руководителей). Подрядчик из сумм, причитающихся Субподрядчику за выполненные работы, <b>удерживает гарантийную сумму в размере 5 (пять) % от стоимости выполненных работ.</b> Гарантийная сумма является обеспечительной мерой, обеспечивающей исполнение обязательств Субподрядчика по соблюдению сроков выполнения работ и по качеству выполненных работ. Удержанная гарантийная сумма возвращается равными долями по истечении каждого календарного года при отсутствии гарантийного случая в течение 5 (пяти) лет с даты подписания акта ввода Объекта в эксплуатацию. <b>В коммерческом предложении указать отдельно периоды: изготовления, поставки и монтажа.</b>	
<b>5. Ведомость объемов работ, услуг</b> Приложения: РД 6879-01-АРЗ л.4 (изм.12 от 10.09.24г.), л.10 (изм.13 от 11.09.24г.); Таблица. №1.	
Работы включают в себя изготовление, поставку и монтаж ограждений. Перед изготовлением размеры уточнить по месту. <b>Общая масса металлических ограждений – 0,877 тонн</b> (см. табл. №1); <b>Общая длина ограждений – 36,705 п.м.</b> (см. табл. №1).	

<p>Примечание: Стоимость представленная в коммерческом предложении должна учитывать полный комплекс работ и затрат, согласно проектной документации, в т.ч.: изготовление и доставку до объекта; погрузо-разгрузочные работы; работы машин и механизмов; подъем изделий, материалов и оборудования к месту монтажа; стоимость основных материалов; стоимость вспомогательных материалов (электродов, крепежей и прочего); стоимость установки ограждений; стоимость упаковки; стоимость антикоррозионной обработки ограждений согласно проекта; перебазировку строительной организации на объекте; стоимость доставки, проживания сотрудников субподрядной организации и оплату командировочных расходов; уборку мусора и прочие работы и затраты согласно проекта и технологии производства работ.</p>	
<p><b>6. Ведомость материалов и оборудования</b>          Приложения: РД 6879-01-АРЗ л.4 (изм.12 от 10.09.24г.), л.10 (изм.13 от 11.09.24г.); Таблица. №1.</p>	
<p>*Если в требованиях Подрядчика к выполняемым работам и используемым материалам присутствуют слова «или эквивалент», то в этом случае участник размещения заказа должен сформулировать свое предложение в виде конкретного наименования и указать конкретную марку используемого материала (в соответствии с п.п. а, п.3, ч.4, ст.41.8 Федерального закона от 21 июля 2005 года № 94-ФЗ «О размещении заказов на поставки товаров, выполнение работ, оказание услуг для государственных и муниципальных нужд»).</p>	
<p><b>7. Требования Подрядчика к перечню и объему выполняемых работ и используемых материалов</b></p>	
<p>Работы должны быть выполнены в строгом соответствии с перечнем и объемом выполняемых работ, используемых материалов, указанными в сметной документации, требованиями действующего законодательства РФ, в полном соответствии с ГОСТ, ТУ, СНИП, СанПиН и другими нормативно-правовыми актами, требованиями пожарной безопасности.</p> <p>Работы должны быть выполнены согласно перечня выполняемых работ и используемых материалов в полном объеме, с надлежащим качеством, в соответствии с требованиями сметной документации, требованиям и нормативных документов.</p> <p>Продукция должна соответствовать ГОСТ и техническим требованиям.</p>	
<p><b>8. Привлечение субподрядчиков (соисполнителей)</b></p>	
<p>Допускается привлечение исполнителем работ субподрядчиков (соисполнителей), имеющих соответствующие лицензии на выполнение перечня поручаемых им работ при получении письменного одобрения Подрядчика, причем исполнитель работ несет всю ответственность за действия субподрядчиков (соисполнителей).</p>	
<p><b>9. Требования к качеству, техническим характеристикам выполняемых работ (оказываемых услуг), требования к их безопасности, требования к результатам работ</b></p>	
1	<p>Качественно выполнить все работы, предусмотренные контрактом, в объеме и в сроки, предусмотренные контрактом, календарным графиком производства работ, утвержденной сметной документацией, действующими нормами и правилами выполнения работ (СНиП).</p>
2	<p>При проведении работ должны быть достигнуты показатели объекта, предусмотренные проектом, соответствующих требованиям действующих технических регламентов СНИП, ГОСТ, СанПИН, НПБ и др. нормативным документам, действующим на территории РФ, а также требованиям энергетической эффективности зданий и сооружений. Используемые к применению материалы, конструкции, оборудование должны быть новыми, ранее не используемыми, должны соответствовать государственным стандартам и техническим условиям, отвечать требованиям пожарной и экологической безопасности, требованиям энергетической эффективности, иметь сертификаты, паспорта и другие документы, удостоверяющие их качество.</p> <p>Выполнить работы в сроки, предусмотренные контрактом, календарным графиком производства работ, и сдать результат этих работ Подрядчику в соответствии с условиями контракта, требованиями действующего законодательства Российской Федерации, Строительных Норм и Правил (СНиП), нормативных актов.</p> <p>Применяемые материалы, изделия и конструкции должны иметь документы, подтверждающие их качество и безопасность, сертификаты (пожарные, санитарно-гигиенические и другие), технические паспорта. Копии данных документов должны представляться Субподрядчиком при предъявлении актов о приемки выполненных работ (форма КС-2).</p>
3	<p>Нести ответственность за сохранность указанного имущества, а также всего объекта до даты подписания акта сдачи-приемки выполненных работ в полном объеме приемочной комиссией.</p>
4	<p>Устранять собственными силами и за свой счет дефекты и недоделки, обнаруженные во время выполнения работ и в период гарантийного срока, указанного в контракте.</p> <p>Начать выполнения работ по устранению недостатков (дефектов) не позднее 3 дней со дня письменного уведомления Подрядчиком.</p>

5	В процессе выполнения работ Субподрядчик с сопроводительным письмом предъявляет Подрядчику акты выполненных работ форм КС-2 и КС-3 в трёх экземплярах, а также акты на скрытые работы, исполнительные съемки, подтверждения стоимости на материалы и оборудование, выставленные в сметах по прайс-листам, сертификаты, технические паспорта, журналы работ, счет-фактуру.
6	В процессе производства работ не позднее 20 числа текущего месяца, Субподрядчик предъявляет Подрядчику для приемки объема работ за текущий месяц акты выполненных работ форм КС-2 (в электронном виде и бумажном носителе – 3 экз.) и КС-3 (на бумажном носителе в трех экземплярах), акты на скрытые работы, исполнительные съемки. В подтверждение произведенных затрат по СМР, Субподрядчик представляет Подрядчику вместе с формами КС-2 и КС-3 счета-фактуры, товарно-транспортные накладные на материалы и оборудования, а также иные документы подтверждающие произведенные затраты для выполнения работ.
7	При выполнении работ Субподрядчик обязан предоставить Подрядчику сертификаты (паспорта) качества на русском языке на изделия и материалы, применяемые для выполнения работ, соответствие их требованиям санитарных правил и норм (СанПиН) и требованиям пожарной безопасности. В процессе выполнения работ заменять материалы только с предварительного письменного согласия Подрядчика, если замена не влияет на качество выполнения работ, в пределах цены контракта.
8	В процессе выполнения работ согласовывать с Подрядчиком качество применяемых материалов на предмет их соответствия требуемому качеству работ.
9	Во время выполнения работ обеспечить соблюдение правил внутреннего трудового распорядка организации Подрядчика. Работу в выходные и праздничные дни согласовывать с Подрядчиком.
10	При выполнении работ Субподрядчик должен нести ответственность за сохранность имущества до даты подписания акта сдачи-приемки выполненных работ Подрядчиком в полном объеме.
11	По окончании работ убрать весь строительный мусор, остатки стройматериалов, демонтировать и вывезти временные сооружения, без чего работы не могут считаться законченными.
12	За три дня до завершения работ информировать Подрядчика о необходимости принятия этих работ.

#### 10. Требования к сроку предоставления гарантии качества работ, услуг

Требуемое значение	Примечание
Гарантийный срок 5лет.	В период гарантийного срока субподрядчик устраняет дефекты, недостатки, недочеты за свой счет. Гарантийный срок в этом случае продлевается соответственно на период устранения дефектов, недостатков и недочетов. В случае не устранения Субподрядчиком обнаруженных дефектов или других недостатков, выявленных в процессе выполнения подрядных работ и/или эксплуатации Объекта в течение гарантийного срока, Подрядчик вправе привлечь для исправления другую организацию с удержанием (возвратом) стоимости работ с Субподрядчика в бесспорном порядке.

По техническим вопросам обращаться:

Култаева Елена Юрьевна, 8-950-269-1301, e.kultaeva@sds-stroy.ru

По вопросам предоставления коммерческого предложения обращаться:

Олянина Наталья Анатольевна, 8-904-998-34-09, n.olyanina@sds-stroy.ru

**СОГЛАСОВАНО:**

Начальник отдела ПТО

Начальник управления  
по коммерческим вопросам

  
\_\_\_\_\_  
(ПОДПИСЬ)

Д. Ю. Мишура

  
\_\_\_\_\_  
(ПОДПИСЬ)

А. Ю. Иванов

Составил ПТО: Комаровская Е.А. 

**ЖИЛОЙ ДОМ №1 со встроенно-пристроенной подземной автостоянкой. Ограждения**  
 6879-01-АР3 л.4 (изм.12 от 10.09.24г.), л.10 (изм.13 от 11.09.24г.)

Конструкции		Элементы ограждений													Итого (т) на 1 шт							
		Наименование	Длина отг. п.м.	Кол-во на автостоянку	Труба круглая 70x2.0(т) I=1,290м ГОСТ 10704-91		Труба кв. 30x30x3,0 мм (т) I=12,000м ГОСТ 8639-82		Труба кв. 20x20x2,0 мм (т) I=16,200м ГОСТ 8639-82		Шар пустотелый Ø100 мм (т) SK02.100		Крепежный элемент КЭ-2									
					на 1 отг.	всего	на 1 отг.	всего	на 1 отг.	всего	на 1 отг.	всего	на 1 отг.	всего		на 1 отг.	всего	на 1 отг.	всего			
ОГ-4	5,900	1	0,0173	0,0173	0,0657	0,0657	0,0518	0,0518	0,0009	0,0009	0,0099	0,0099	0,0008	0,0008	0,0099	0,0099	0,0008	0,0008	4	4	0,146	
ОГ-5	12,520	1	0,0300	0,0300	0,1421	0,1421	0,0965	0,0965	0,0016	0,0016	0,0173	0,0173	0,0014	0,0014	0,0173	0,0173	0,0014	0,0014	7	7	0,289	
ОГ-6	1,500	1	0,0086	0,0086	0,0152	0,0152	0,0105	0,0105	0,0005	0,0005	0,0050	0,0050	0,0004	0,0004	0,0050	0,0050	0,0004	0,0004	2	2	0,040	
ОГ-7	13,845	1	0,0300	0,0300	0,1576	0,1576	0,1230	0,1230	0,0016	0,0016	0,0173	0,0173	0,0014	0,0014	0,0173	0,0173	0,0014	0,0014	7	7	0,331	
ОГ-8	2,940	1	0,0086	0,0086	0,0318	0,0318	0,0245	0,0245	0,0005	0,0005	0,0050	0,0050	0,0004	0,0004	0,0050	0,0050	0,0004	0,0004	2	2	0,071	
Итого	36,705	5		0,0943		0,4123		0,3064		0,0050		0,0545		0,0043		0,0545		0,0043		22		
<b>Общий вес ограждений</b>													<b>0,877 тонн</b>									

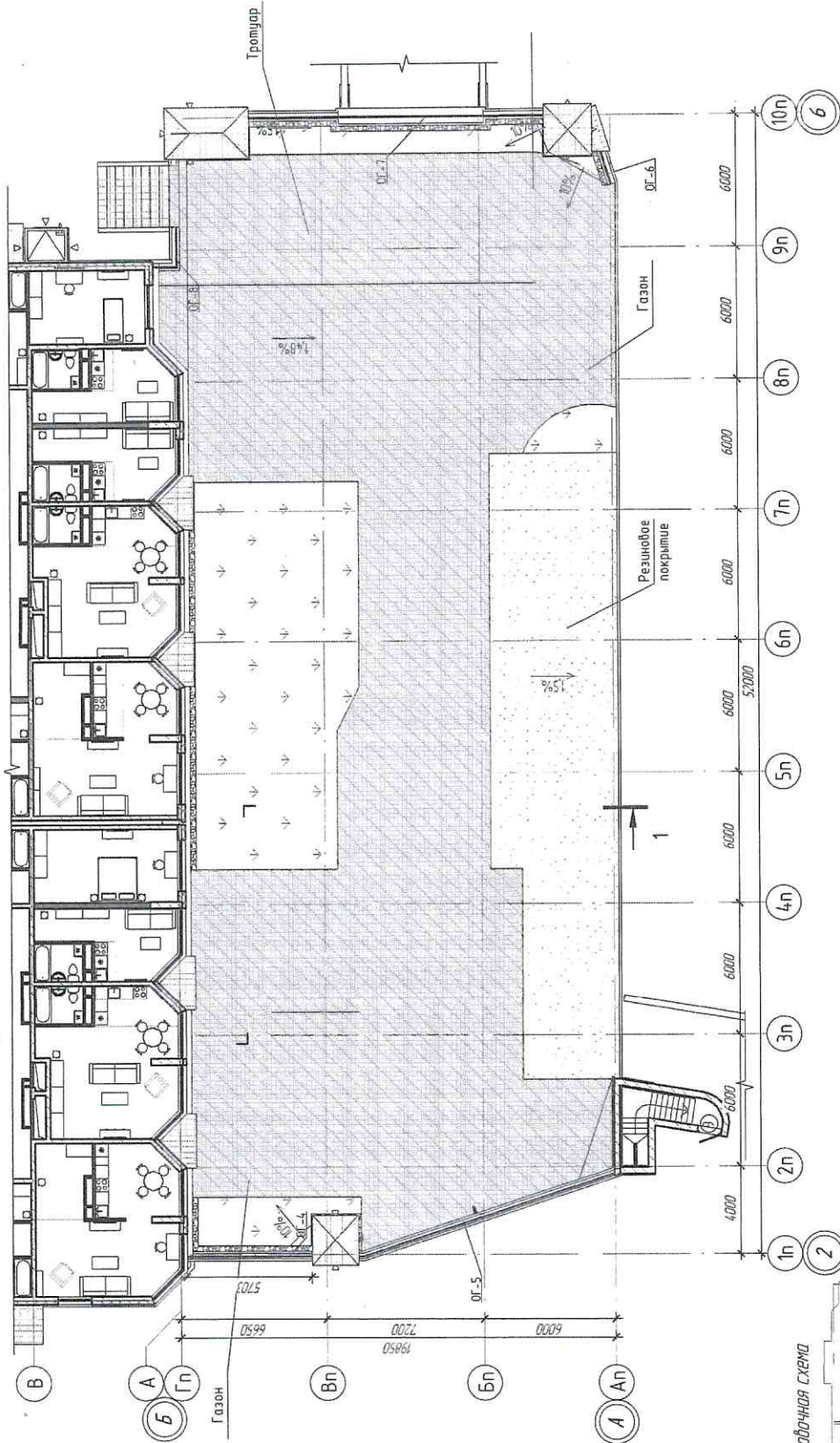
## Примечания:

1. Защиту металлических от коррозии выполнить в 2 слоя эмали ПФ-115 ГОСТ (RAL-7005 АР ЦР) 6465-76 по грунтовке ГФ-021 ГОСТ 25129-82.
2. Все соединения элементов ограждений выполнить сваркой по ГОСТ 5264-80 с последующей зачисткой, электроды для сварки Э46А по ГОСТ 9467-75.

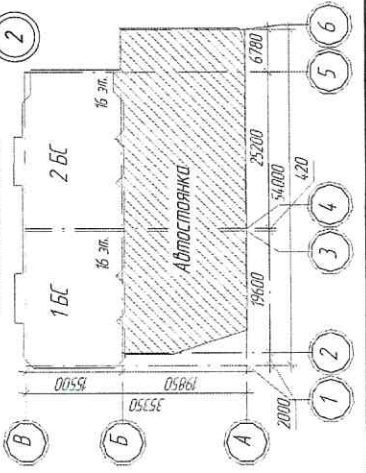
1( 5)

Блок-секция 1 см. 6879-01 - AP1

Блок-секция 2 см. 6879-01 - AP2



Компобочная схема



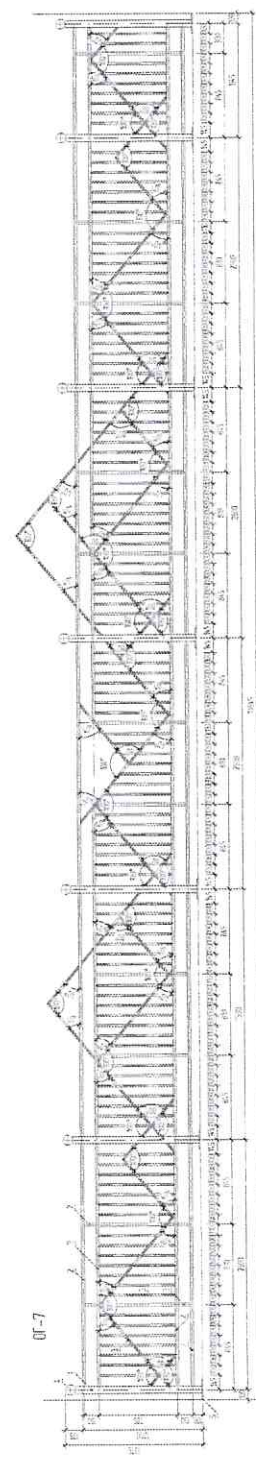
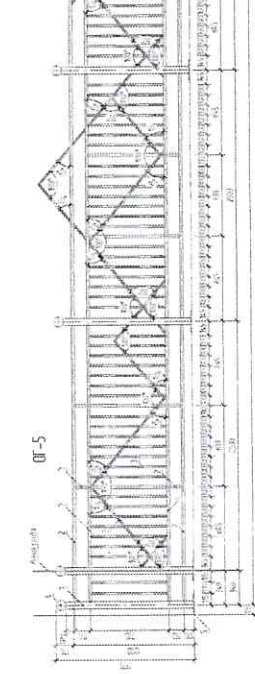
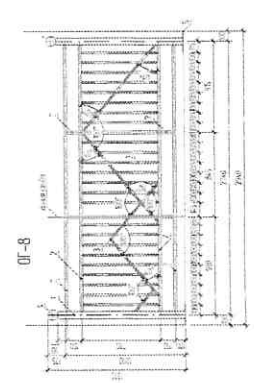
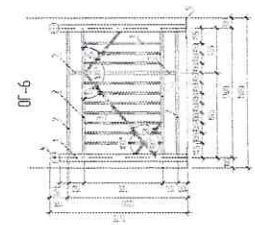
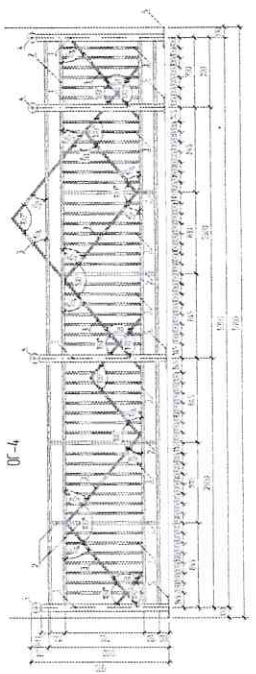
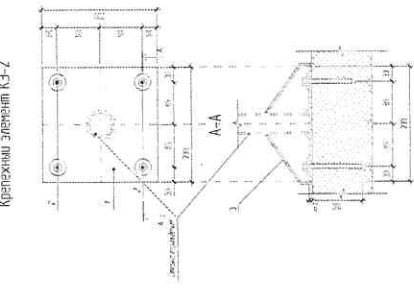
1. Благоустройство см. раздел ПЗМ л. 6.

12	-	зем	ВЛ-24	2009-24	2023
5	-	зем	16-24	2002-24	
2	-	зем	659-23	26.08.23	
Изм	Колуч	Лист	№ док	Подп	Дата
Разработал	Туревичус				
Проверил	Личина				
Рук-во	Кузьмина				
Гл. спец	Калева				
И. директор	Крибатов				
6879-01-AP3					
Тверьская область - Курдас. Таватальский район, лет. Шерегес, жилой район "Шерия". Жилой дом АР1 со встроенно-пристроенной парковочной площадкой (I этап) Жилой дом №2 (II этап)					
Жилой дом №1 со встроенно-пристроенной подземной автостоянкой (I этап) Автопарковка					
Статус	Лист	Листов			
Р	4				
ООО ПИ "Курдасградпроект"					

Спецификация элементов ОГ-4, ОГ-5, ОГ-6, ОГ-7, ОГ-8

Вид	Элементы	Нормативы	Материал	Кол-во	Объем	Единица
1	ЛСТ ОГ-4-1	ОГ-4	ЛСТ	1	1,00	м³
2	ЛСТ ОГ-4-2	ОГ-4	ЛСТ	33	0,19	м³
3	ЛСТ ОГ-4-3	ОГ-4	ЛСТ	24	0,15	м³
4	ЛСТ ОГ-4-4	ОГ-4	ЛСТ	24	0,15	м³
5	ЛСТ ОГ-4-5	ОГ-4	ЛСТ	108	0,62	м³
6	ЛСТ ОГ-4-6	ОГ-4	ЛСТ	108	0,62	м³
7	ЛСТ ОГ-4-7	ОГ-4	ЛСТ	108	0,62	м³
8	ЛСТ ОГ-4-8	ОГ-4	ЛСТ	108	0,62	м³
9	ЛСТ ОГ-4-9	ОГ-4	ЛСТ	108	0,62	м³
10	ЛСТ ОГ-4-10	ОГ-4	ЛСТ	108	0,62	м³
11	ЛСТ ОГ-4-11	ОГ-4	ЛСТ	108	0,62	м³
12	ЛСТ ОГ-4-12	ОГ-4	ЛСТ	108	0,62	м³
13	ЛСТ ОГ-4-13	ОГ-4	ЛСТ	108	0,62	м³
14	ЛСТ ОГ-4-14	ОГ-4	ЛСТ	108	0,62	м³
15	ЛСТ ОГ-4-15	ОГ-4	ЛСТ	108	0,62	м³
16	ЛСТ ОГ-4-16	ОГ-4	ЛСТ	108	0,62	м³
17	ЛСТ ОГ-4-17	ОГ-4	ЛСТ	108	0,62	м³
18	ЛСТ ОГ-4-18	ОГ-4	ЛСТ	108	0,62	м³
19	ЛСТ ОГ-4-19	ОГ-4	ЛСТ	108	0,62	м³
20	ЛСТ ОГ-4-20	ОГ-4	ЛСТ	108	0,62	м³
21	ЛСТ ОГ-4-21	ОГ-4	ЛСТ	108	0,62	м³
22	ЛСТ ОГ-4-22	ОГ-4	ЛСТ	108	0,62	м³
23	ЛСТ ОГ-4-23	ОГ-4	ЛСТ	108	0,62	м³
24	ЛСТ ОГ-4-24	ОГ-4	ЛСТ	108	0,62	м³
25	ЛСТ ОГ-4-25	ОГ-4	ЛСТ	108	0,62	м³
26	ЛСТ ОГ-4-26	ОГ-4	ЛСТ	108	0,62	м³
27	ЛСТ ОГ-4-27	ОГ-4	ЛСТ	108	0,62	м³
28	ЛСТ ОГ-4-28	ОГ-4	ЛСТ	108	0,62	м³
29	ЛСТ ОГ-4-29	ОГ-4	ЛСТ	108	0,62	м³
30	ЛСТ ОГ-4-30	ОГ-4	ЛСТ	108	0,62	м³
31	ЛСТ ОГ-4-31	ОГ-4	ЛСТ	108	0,62	м³
32	ЛСТ ОГ-4-32	ОГ-4	ЛСТ	108	0,62	м³
33	ЛСТ ОГ-4-33	ОГ-4	ЛСТ	108	0,62	м³
34	ЛСТ ОГ-4-34	ОГ-4	ЛСТ	108	0,62	м³
35	ЛСТ ОГ-4-35	ОГ-4	ЛСТ	108	0,62	м³
36	ЛСТ ОГ-4-36	ОГ-4	ЛСТ	108	0,62	м³
37	ЛСТ ОГ-4-37	ОГ-4	ЛСТ	108	0,62	м³
38	ЛСТ ОГ-4-38	ОГ-4	ЛСТ	108	0,62	м³
39	ЛСТ ОГ-4-39	ОГ-4	ЛСТ	108	0,62	м³
40	ЛСТ ОГ-4-40	ОГ-4	ЛСТ	108	0,62	м³
41	ЛСТ ОГ-4-41	ОГ-4	ЛСТ	108	0,62	м³
42	ЛСТ ОГ-4-42	ОГ-4	ЛСТ	108	0,62	м³
43	ЛСТ ОГ-4-43	ОГ-4	ЛСТ	108	0,62	м³
44	ЛСТ ОГ-4-44	ОГ-4	ЛСТ	108	0,62	м³
45	ЛСТ ОГ-4-45	ОГ-4	ЛСТ	108	0,62	м³
46	ЛСТ ОГ-4-46	ОГ-4	ЛСТ	108	0,62	м³
47	ЛСТ ОГ-4-47	ОГ-4	ЛСТ	108	0,62	м³
48	ЛСТ ОГ-4-48	ОГ-4	ЛСТ	108	0,62	м³
49	ЛСТ ОГ-4-49	ОГ-4	ЛСТ	108	0,62	м³
50	ЛСТ ОГ-4-50	ОГ-4	ЛСТ	108	0,62	м³

Крепежные элементы КЗ-2



1. Визуально проверить соответствие элементов требованиям ТЗ.  
 2. При изготовлении элементов использовать материалы, указанные в ТЗ.  
 3. Запрещается использование материалов, не указанных в ТЗ.

№ п/п	Исполнитель	Подпись	Дата
1	Исполнитель		
2	Составитель		
3	Проверенный		
4	Согласованный		
5	Утвержденный		

Спецификация элементов ОГ-4, ОГ-5, ОГ-6, ОГ-7, ОГ-8

Итого: 492 шт.