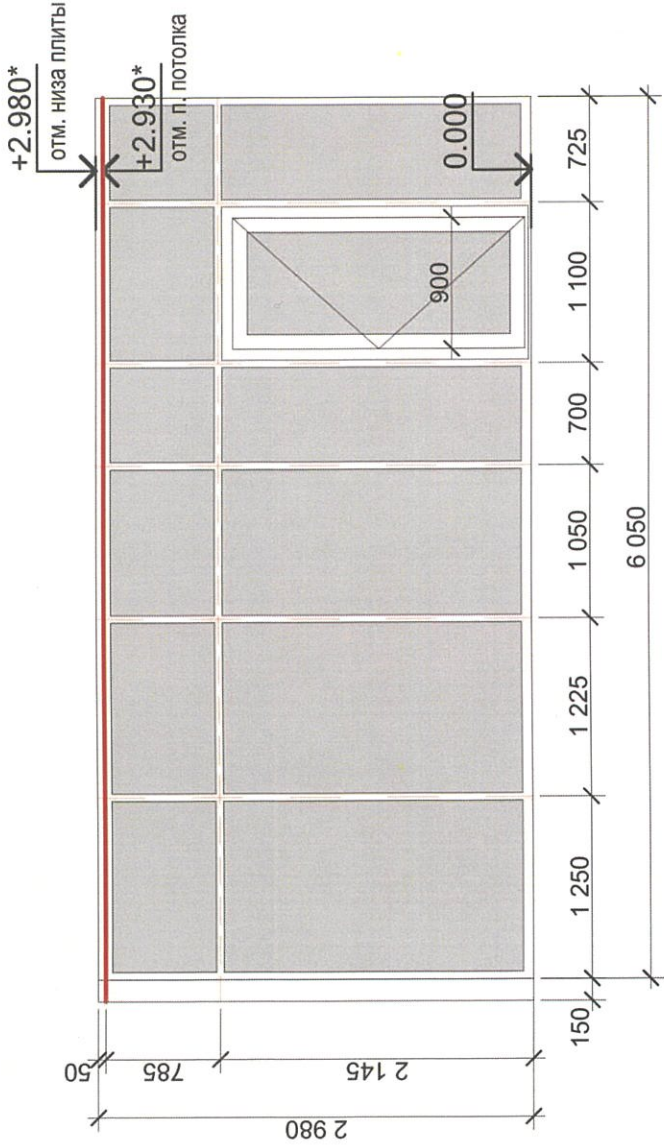
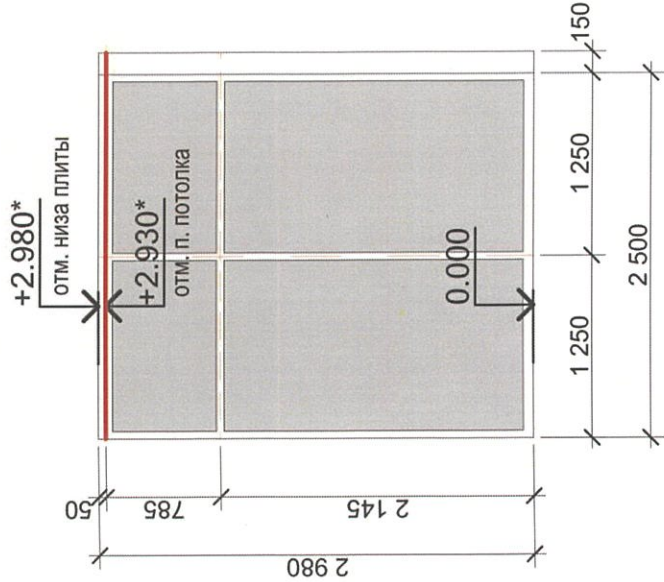


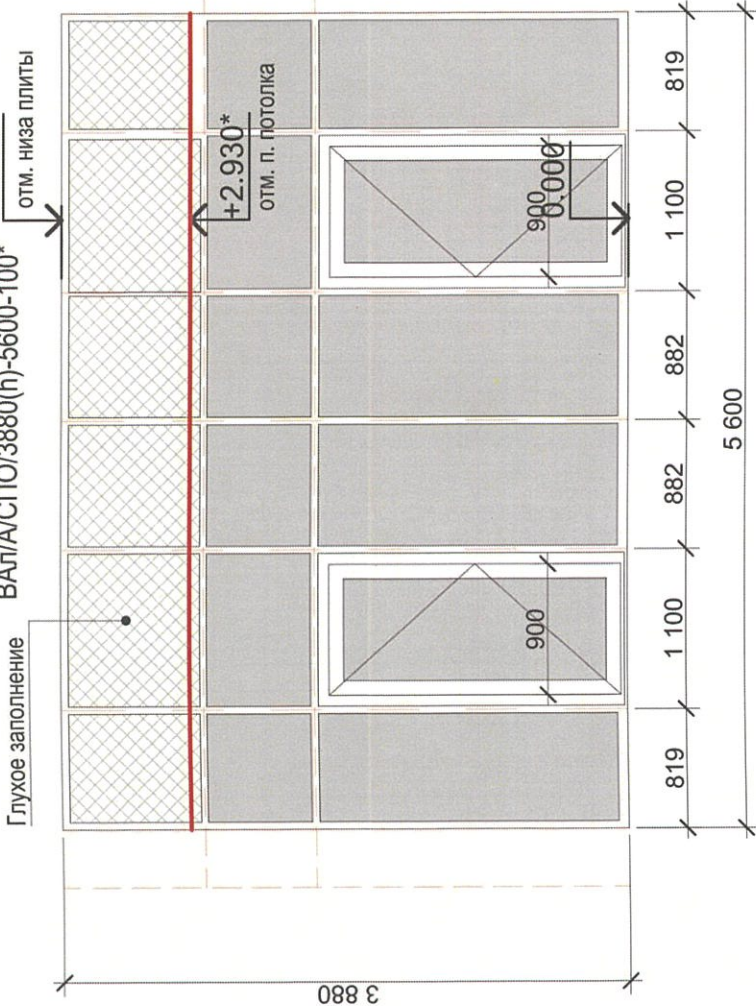
В-2 (1шт)
ВАп/А/СПО/2980(н)-6050-100*



В-3 (1шт)
ВАп/А/СПО/2980(н)-2500-100*



В-4 (1шт)
ВАп/А/СПО/3880(н)-5600-100*



Примечания:

- Наружные витражные блоки (витражи тамбура) выполнить из алюминиевых профилей с остеклением (4М₁-8-4М₁), конструкция стеклопакета может быть изменена с условием сохранения его теплотехнических характеристик.
- Внутренний витражные блоки выполнить из алюминиевых профилей с остеклением (4М₁х8х4М₁);
- Планы заполнения проемов и типов полов см. лист 22 - АС;
- Размеры витражных блоков уточнить по месту перед изготовлением;
- Алюминиевые витражи выполнить согласно ГОСТ 21519-2003. "Окна и двери балконные, витрины и витражи из алюминиевых сплавов";
- Спецификацию витражей см.л. 27-АС;
- Нижнюю часть витражей тамбура Вн-1,2,3 выполнить с использованием стекла с классом защиты не ниже СМ4 по ГОСТ 30826.

01.03.0012.22-АС

Выполнение работ по капитальному ремонту объектов КузГТУ: Здание столовой КузГТУ (вставка), расположенного по адресу: г. Кемерово, ул. Мичурина 57, Общежитие №3 КузГТУ, расположенного по адресу: г. Кемерово, ул. Мичурина 55; Общежитие №4 КузГТУ, расположенного по адресу: г. Кемерово, ул. Мичурина 57, III ЭТАП. Вставка.

Стадия	Лист	Листов
Р	29	

Схема внутренних витражей Ва 5-11



Копировал

Формат А3