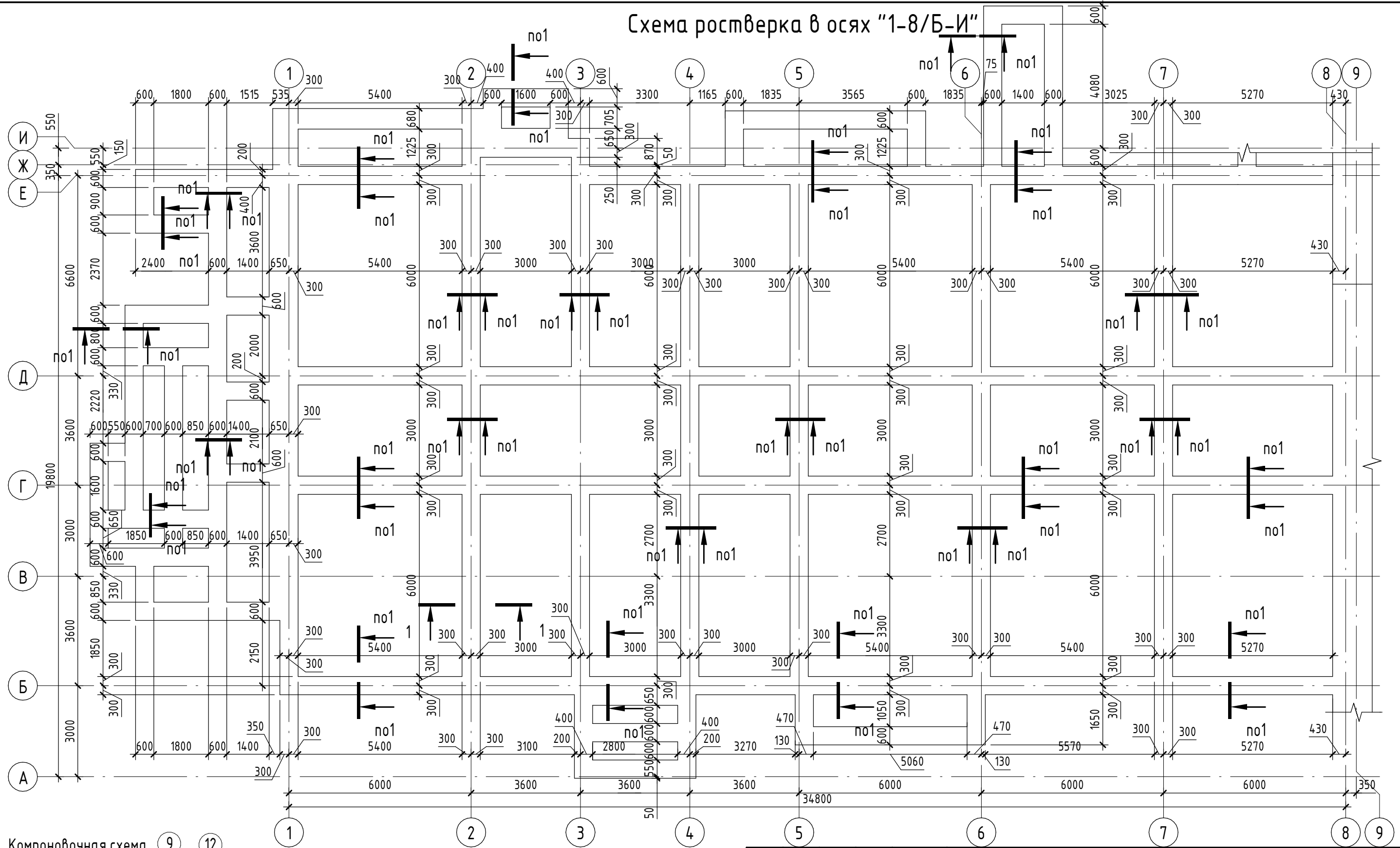
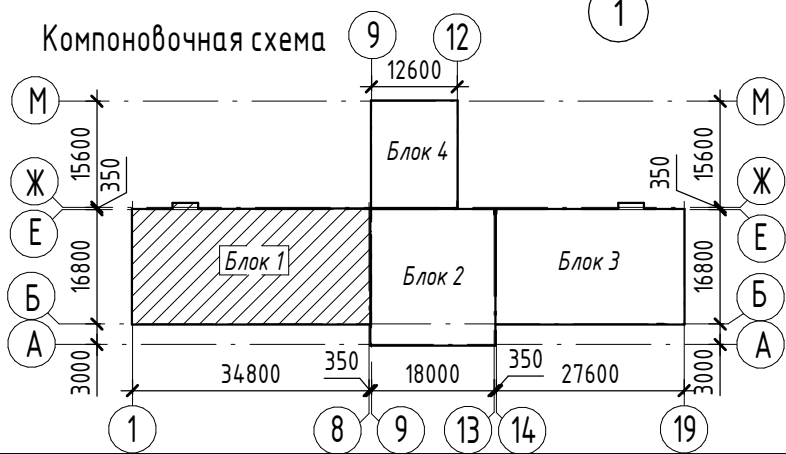


Схема ростверка в осях "1-8/Б-И"



Компоновочная схема

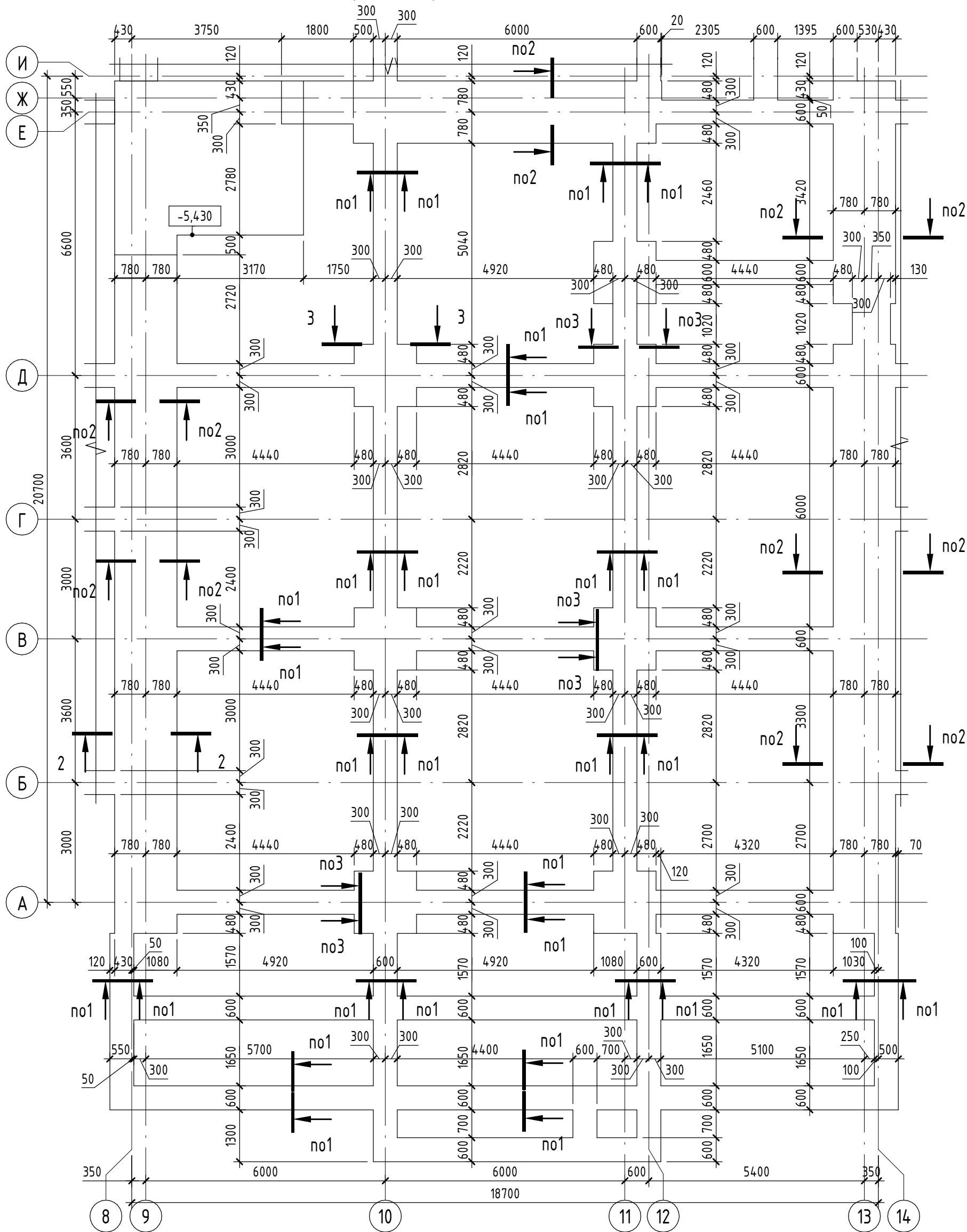


1. Общие указания см.л.13.
2. Сечение 1-1 см.л. 13.

					2023	6895 - КР			
						Поликлиника ГБУЗ «Промышленновская районная больница»			
Изм.	Кол.уч.	Лист	№ док.	Подп.	Дата				
Разработал	Рохмистрова					Блок 1	Стадия	Лист	Листов
Проверил	Иванова						П	9	
Рук. группы	Горина								
Гл. спец	Черникова					Схема ростверка в осях "1-8/Б-И"	000 ПИ		
Н. контр	Шалашова						"Кузбассгорпроект"		

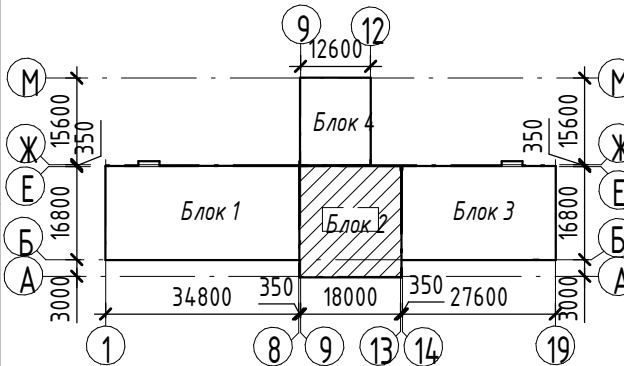
Формат А3А

Схема рoстверка в осях "9-13/А-Е"



1. Общие указания см.л.13.
2. Сечение 1-1, 2-2, 3-3 см.л. 13.

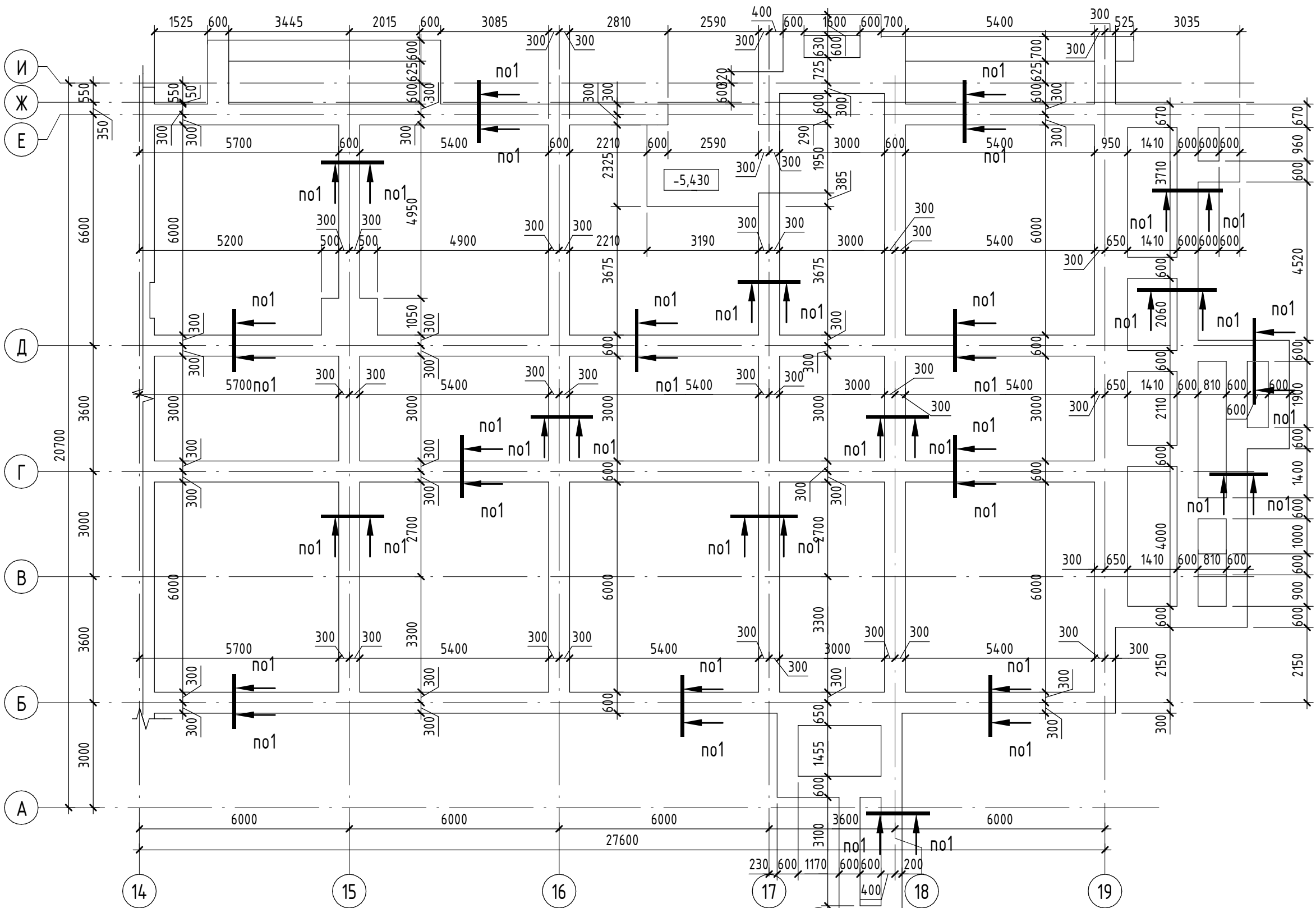
Компоновочная схема



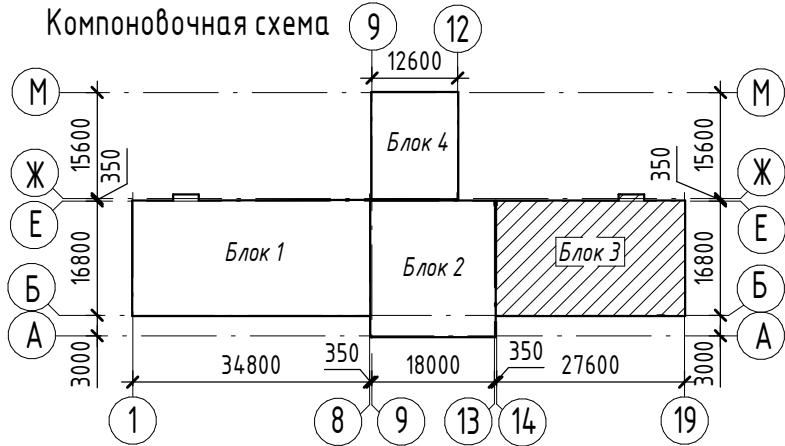
					2023	6895 - КР		
						Поликлиника ГБУЗ «Промышленновская районная больница»		
Изм.	Кол.уч.	Лист	№ док.	Подп.	Дата			
Разработал		Рохмистрова						
Проверил		Иванова						
Рук. группы		Горина						
Гл. спец		Черникова						
Н. контр		Шалашова						
						Стадия		
						Лист		
						Листов		
						П		
						10		
						000 ПИ		
						"Кузбассгорпроект"		
						Формат А3К		

Согласовано				
Взам. инв. №				
Подп. и дата				
Инв. № подл.				

Схема ростверка в осях "14-19/Б-И"



Компоновочная схема

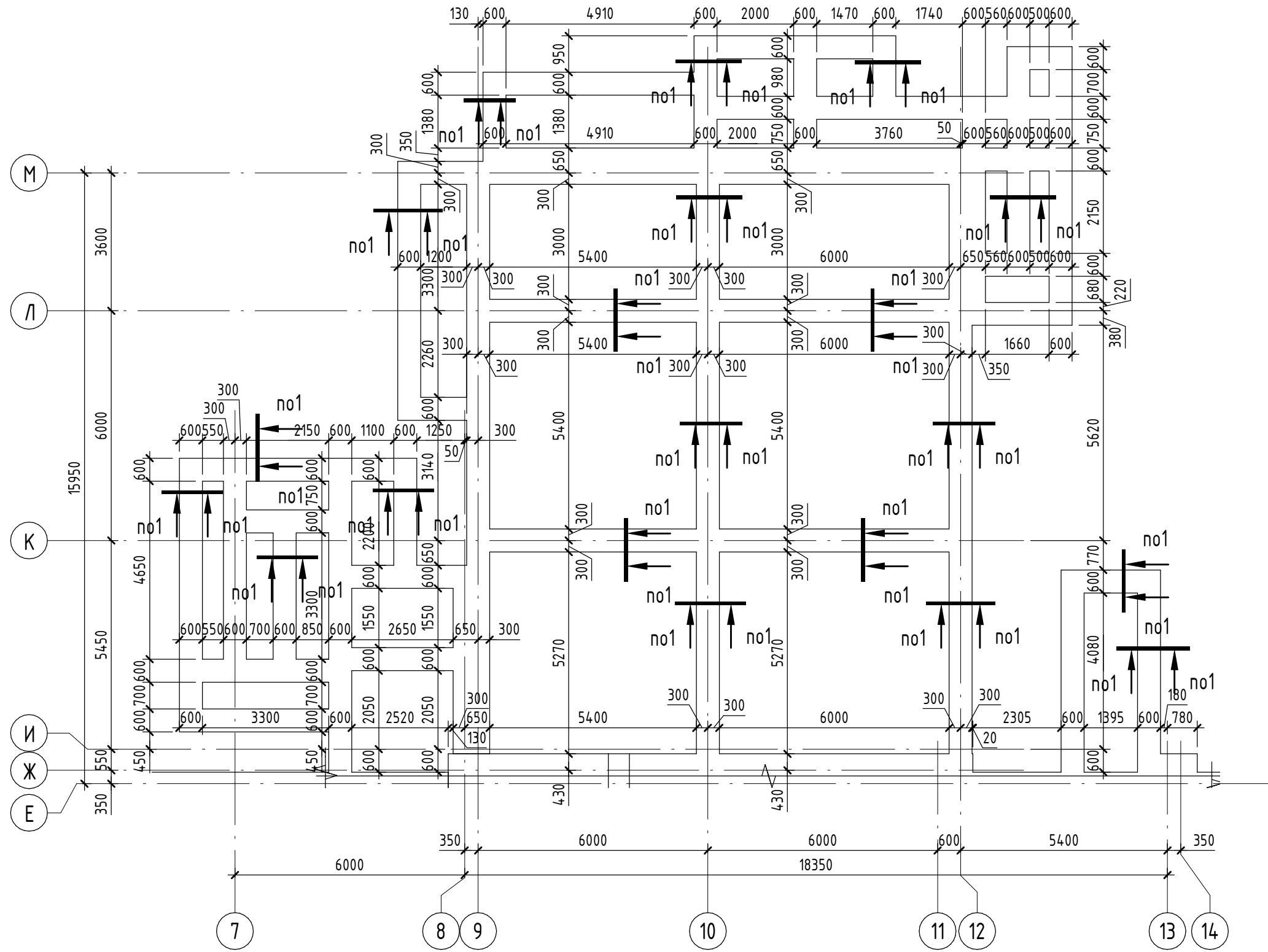


- 1. Общие указания см.л.13.
- 2. Сечение 1-1 см.л. 13.

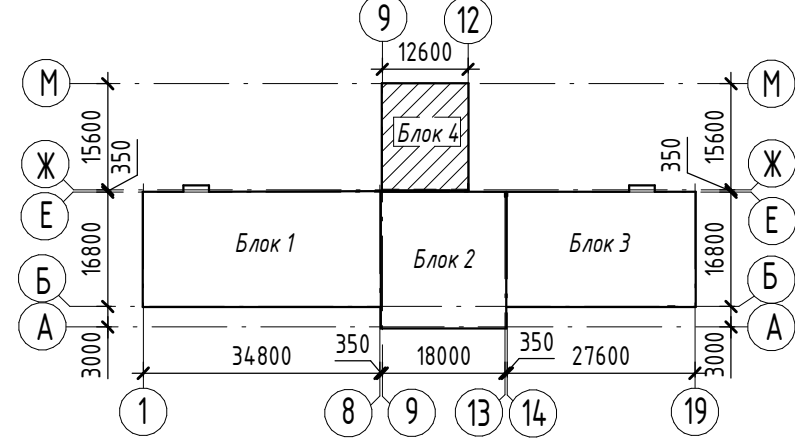
Согласовано		
	Взам. инв. №	
Подп. и дата		
	Инв. № подл.	

					2023	6895 - КР				
						Поликлиника ГБУЗ «Промышленновская районная больница»				
Изм.	Кол.уч.	Лист	№ док.	Подп.	Дата					
Разработал	Рохмистрова							Стадия	Лист	Листов
Проверил	Иванова							П	11	
Рук. группы	Горина									
Гл. спец	Черникова					Схема ростверка в осях "14-19/Б-И"		ООО ПИ "Кузбассгорпроект"		
Н. контр	Шалашова									

Схема ростверков в осях "9-12/Ж-М"



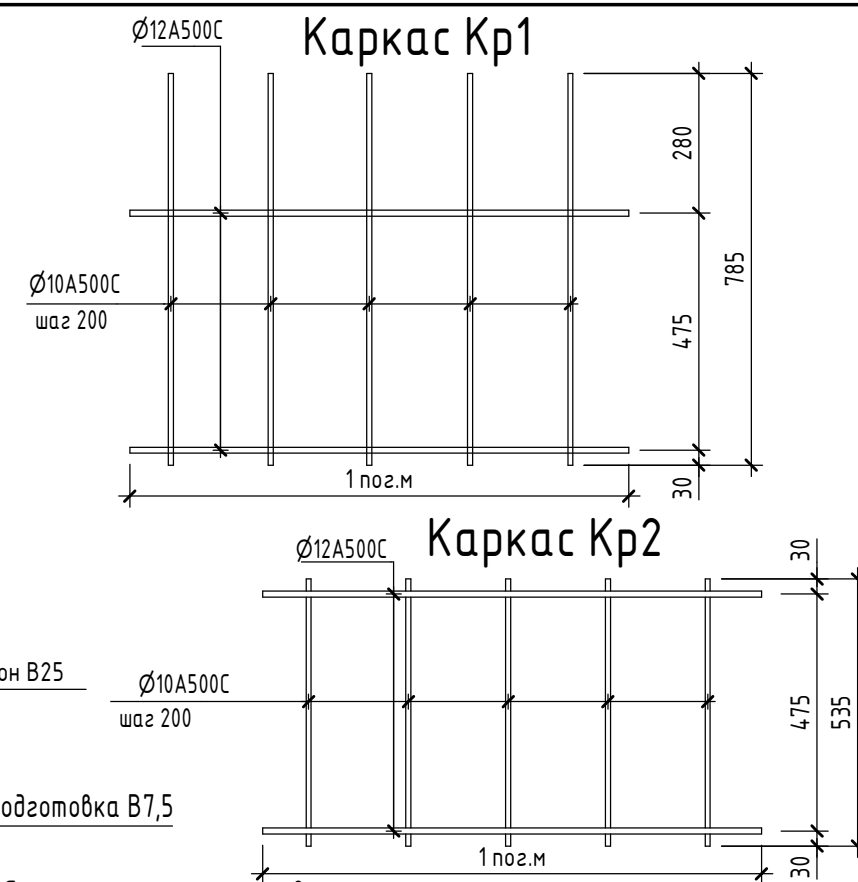
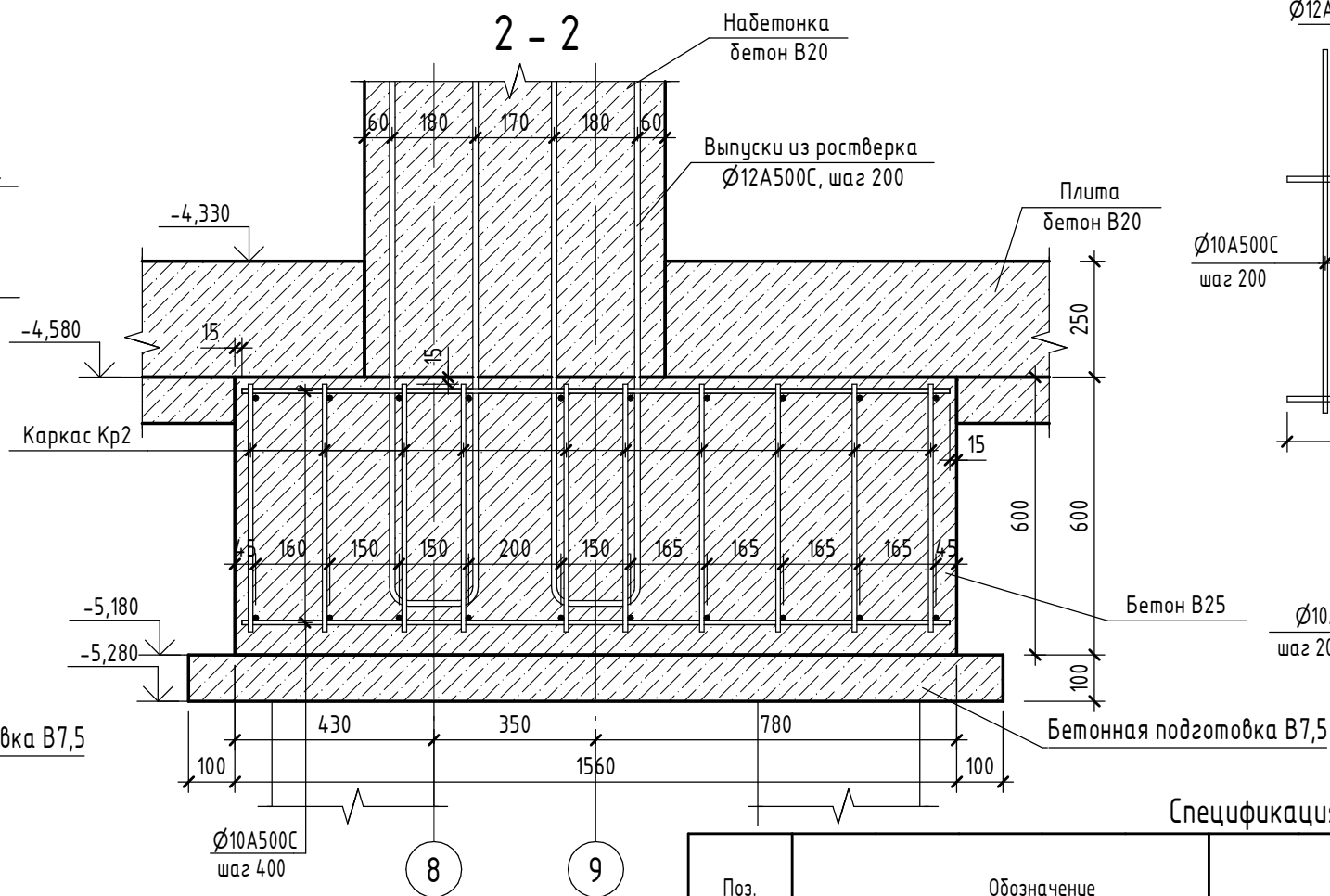
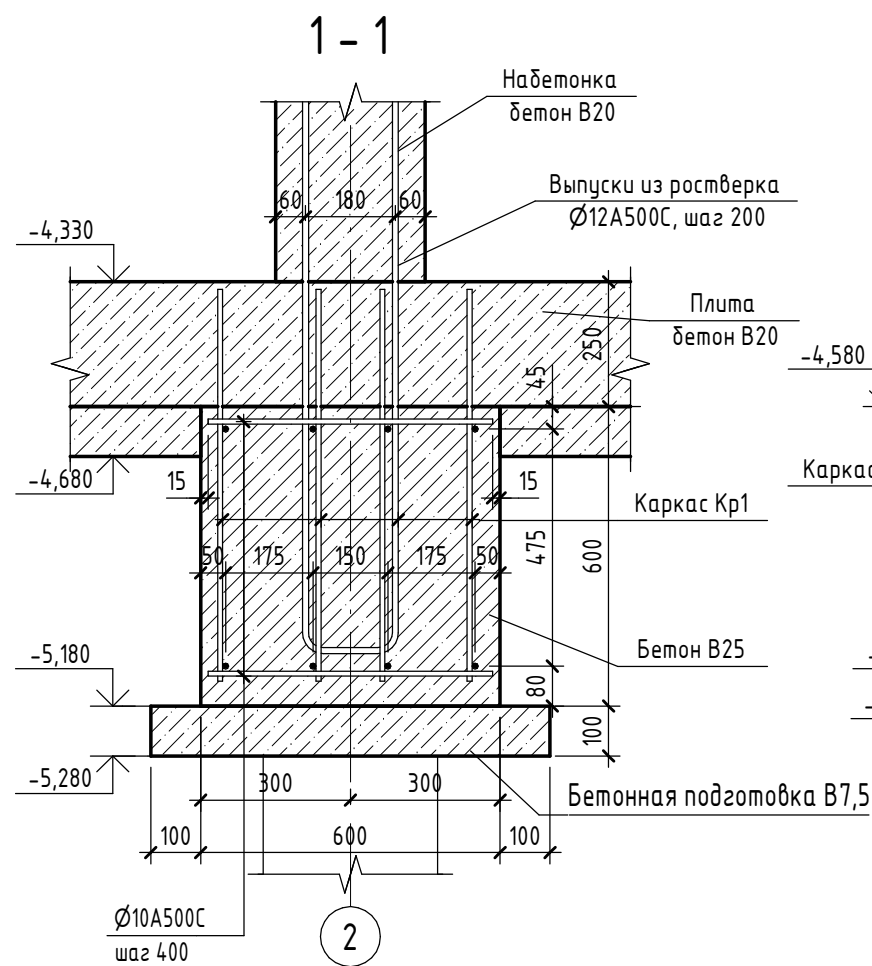
Компоновочная схема



- 1. Общие указания см.л.13.
- 2. Сечение 1-1 см.л. 13.

					2023	6895 - КР		
						Поликлиника ГБУЗ «Промышленновская районная больница»		
Изм.	Кол.уч.	Лист	№ док.	Подп.	Дата		Стадия	Лист
Разработал		Рохмистрова					П	12
Проверил		Иванова						
Рук. группы		Горина				Схема ростверков в осях "9-12/Ж-М"	ООО ПИ "Кузбассгорпроект"	
Гл. спец		Черникова						
Н. контр		Шалашова						

Взам. инв. №	
Подп. и дата	
Инв. № подл.	



Спецификация на ростверк

Поз.	Обозначение	Наименование	Кол.	Масса ед., кг	Примечание
	ГОСТ 34028-2016	Ø10 A500C	Лобщ(поз.м)	28650	0,617
	ГОСТ 34028-2016	Ø12 A500C	Лобщ(поз.м)	25440	0,888
		Бетон В7,5	89,68		м3
		Бетон В25 F150 W6	427,91		м3

- За относительную отметку 0,000 принят уровень чистого пола первого этажа, что соответствует отметке 183,85.
- Монолитные ростверки запроектированы из бетона класса В25 F150 W6. Про производстве работ по устройству монолитного ростверка руководствоваться указаниями СП 45.13330.2017 (СНиП 3.02.01-87).
- Ростверки выполнить по подготовке из бетона класса В7,5 толщиной 100 мм с размерами по ширине, превышающим размеры ростверка на 100 мм с каждой стороны.
- Армирование предусмотрено сварными пространственными каркасами из стали А500С ГОСТ 34028-2016. При армировании следует обратить внимание на точность расположения арматурных изделий в ростверке и на соблюдение защитных слоев.
- Сборку пространственных каркасов производить на строительной площадке из плоских каркасов путем приварки к продольным стержням соединительных стержней.
- Стыковку плоских каркасов по длине осуществлять путем заведения и сварки свободных концов один в другой, без установки дополнительной арматуры. Минимальная длина сварного шва в месте стыка не менее 140 мм.
- При укладке арматуры обеспечить проектную величину защитных слоев путем установки пластмассовых фиксаторов.
- Поверхности ростверка, соприкасающиеся с грунтом, обмазать битумом за два раза.
- Уточненные диаметры и шаги будут учтены по результатам расчета.

					2023	6895 - КР		
						Поликлиника ГБУЗ «Промышленновская районная больница»		
Изм.	Кол.уч.	Лист	№ док.	Подп.	Дата	Сечения 1-1...3-3, спецификация	Стадия	Лист
Разработал	Рохмистрова						П	13
Проверил	Иванова							
Рук. группы	Горина							
Гл. спец	Черникова							
Н. контр	Шалашова					ООО ПИ "Кузбассгорпроект"		

Инв. № подл.	Подп. и дата	Взам. инв. №

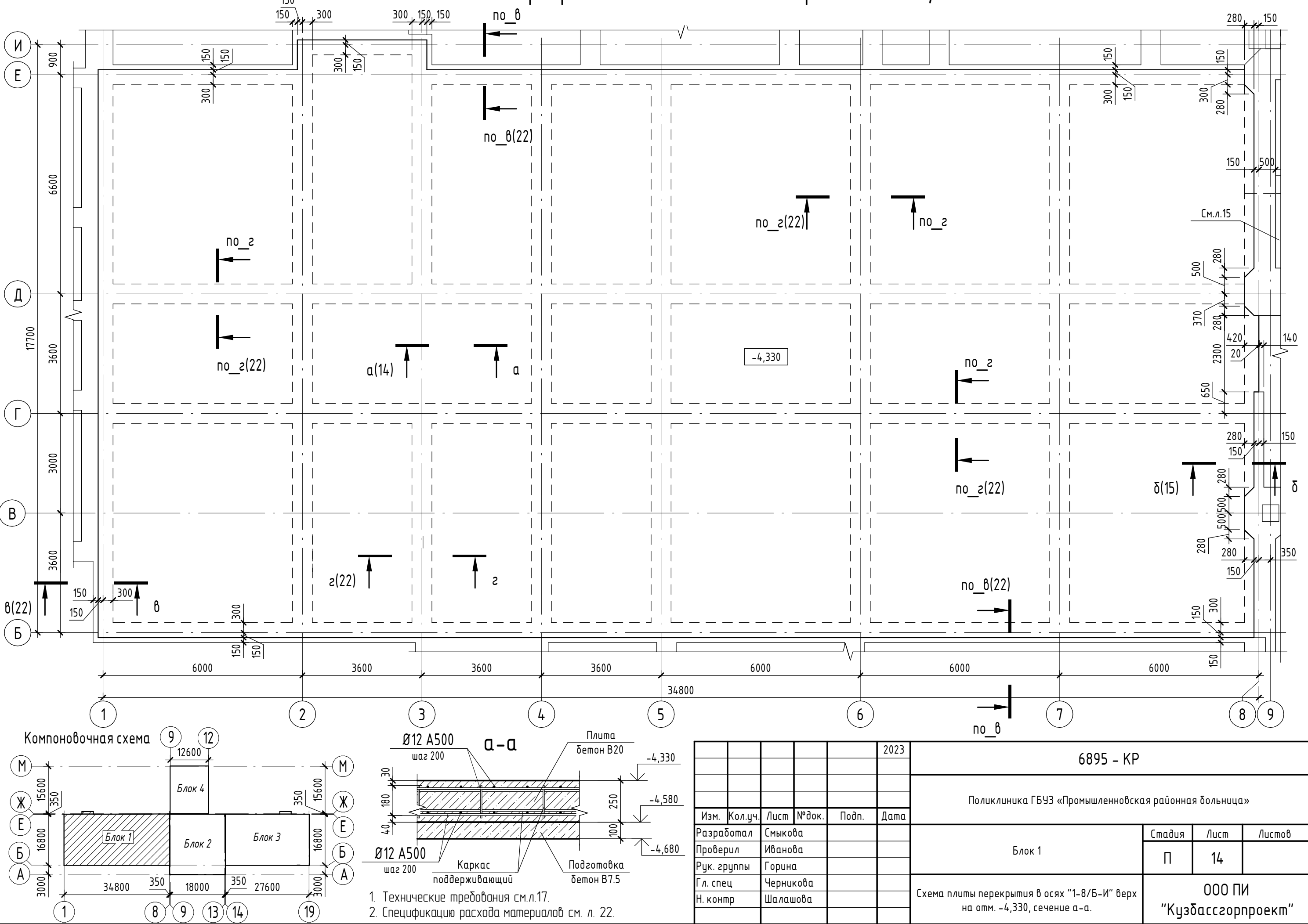
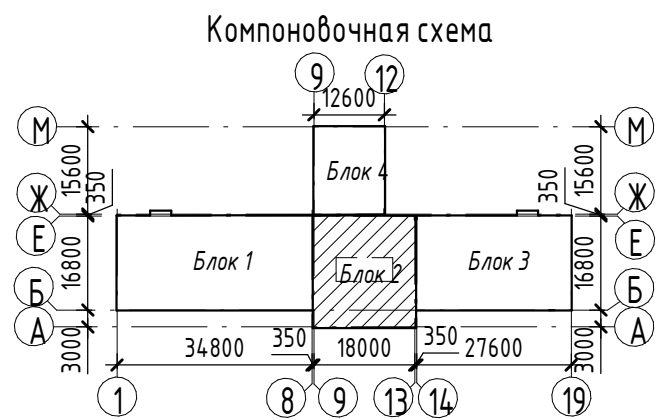
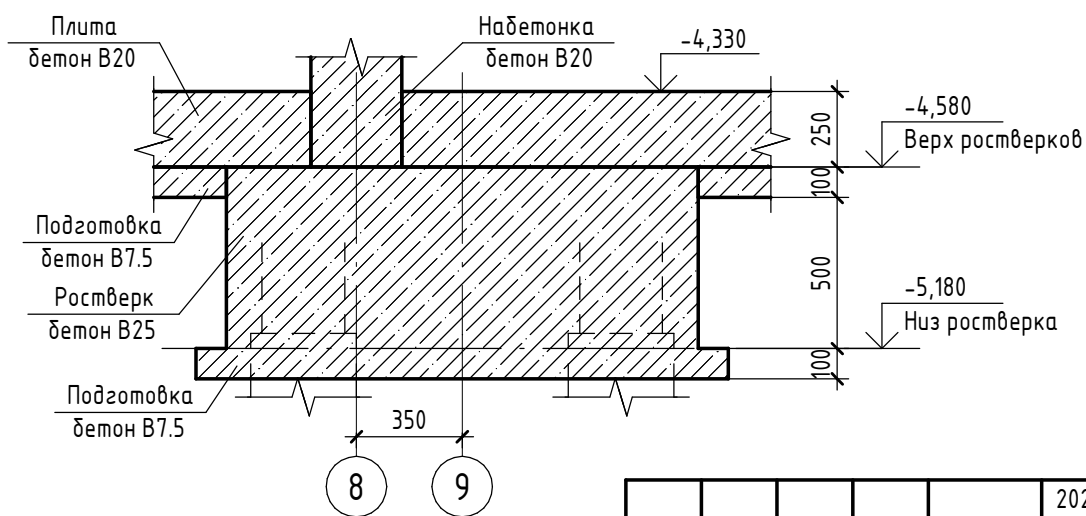
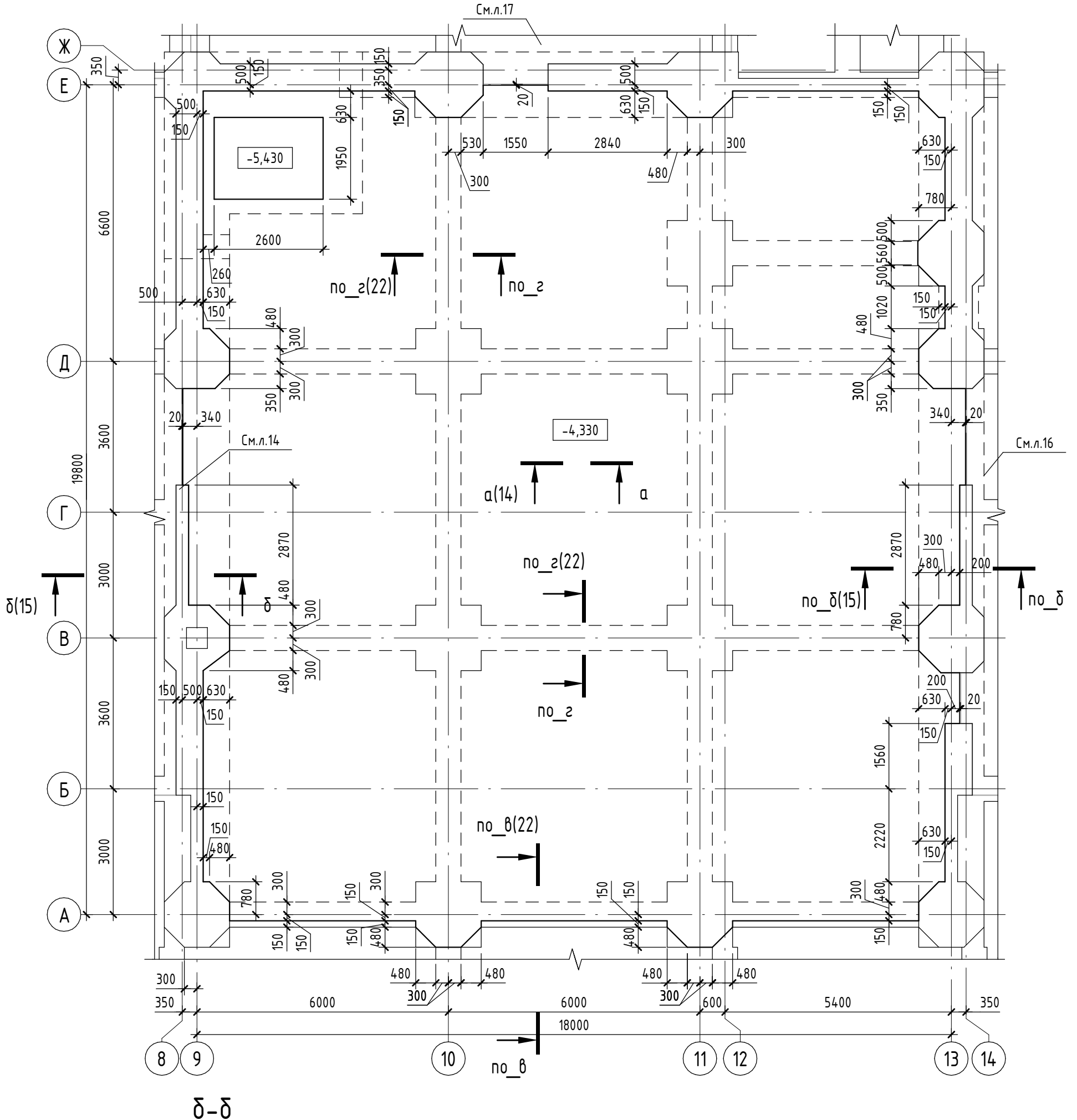


Схема плиты перекрытия в осях "9-13/А-Е" верх на отм. -4,330



Инв. № подл.	Подп. и дата	Взам. инв. №

1. Технические требования см.л.17.
2. Спецификацию расхода материалов см. л. 22.

					2023
Изм.	Кол.уч.	Лист	№ док.	Подп.	Дата
Разработал		Смыкова			
Проверил		Иванова			
Рук. группы		Горина			
Гл. спец		Черникова			
Н. контр		Шалашова			

6895 - KP

Поликлиника ГБУЗ «Промышленновская районная больница»

Блок 2

Стадия
П

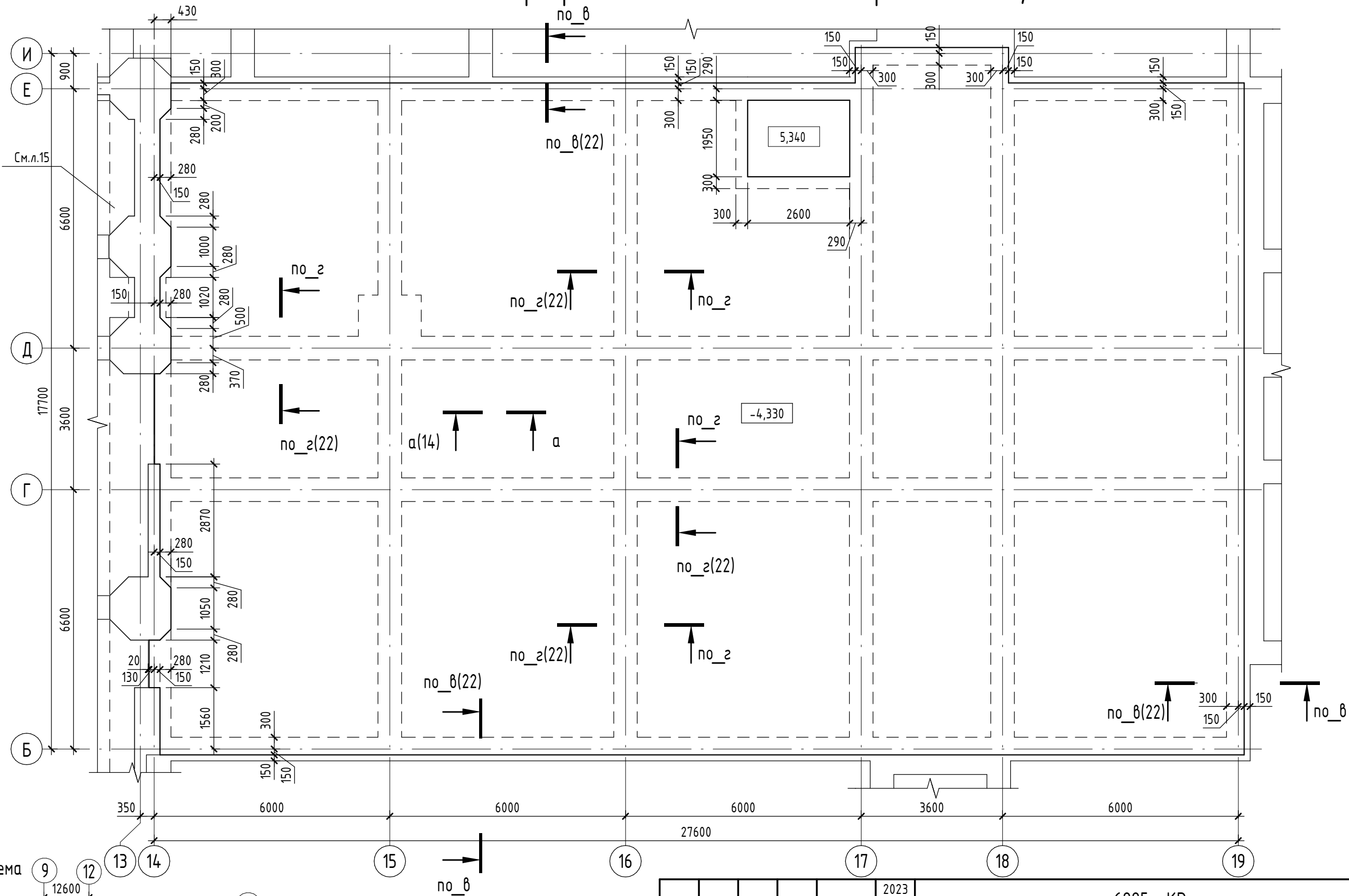
Луст	Лустов
15	

Схема плиты перекрытия в осях "9-13/А-Е" верх
на отм. -4,330, сечение б-б.

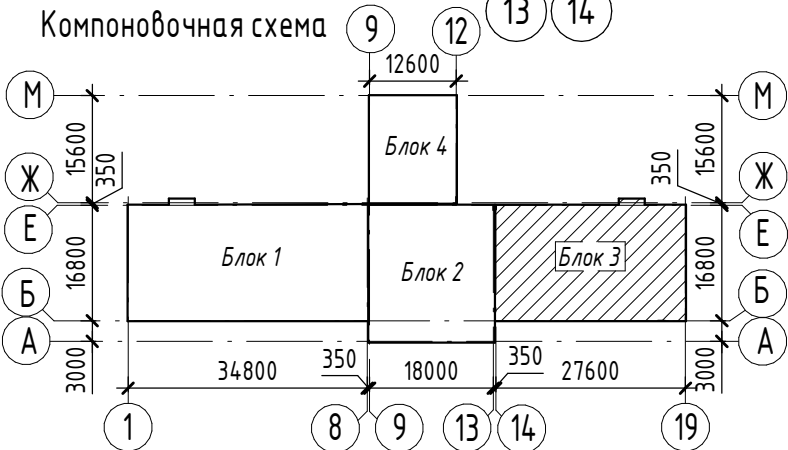
ООО ПИ
"Кузбассгорпроект"

Формат АЗК

Схема плиты перекрытия в осях "14-19/Б-И" верх на отм. -4,330



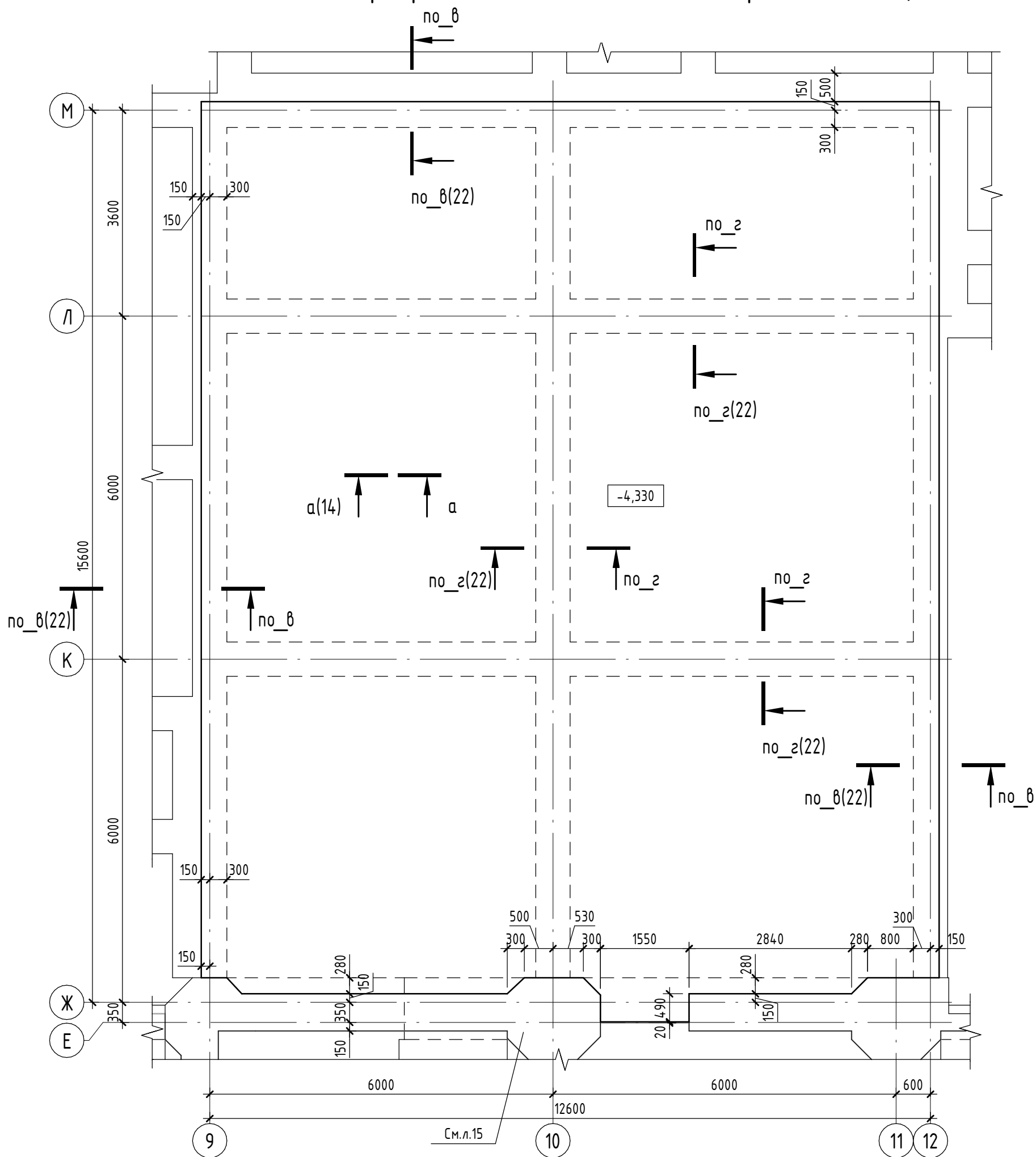
Компоновочная схема



- 1. Технические требования см.л.17.
- 2. Спецификацию расхода материалов см. л. 22.

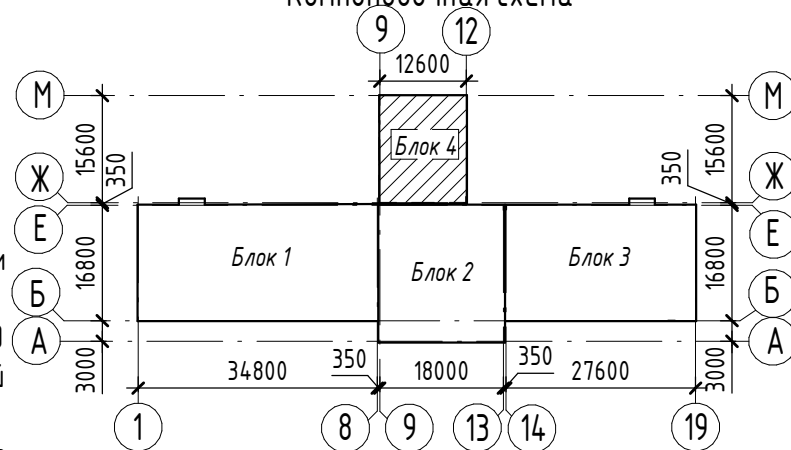
					2023	6895 – КР			
						Поликлиника ГБУЗ «Промышленновская районная больница»			
Изм.	Кол.уч.	Лист	№ док.	Подп.	Дата				
Разработал	Смыкова					Блок 3	Стадия	Лист	Листов
Проверил	Иванова						П	16	
Рук. группы	Горина								
Гл. спец	Черникова					Схема плиты перекрытия в осях “14–19/Б–И” верх на отм. –4,330	ООО ПИ “Кузбассгорпроект”		
Н. контр	Шалашова								

Схема плиты перекрытия в осях "9-12/Ж-М" верх на отм. -4,330

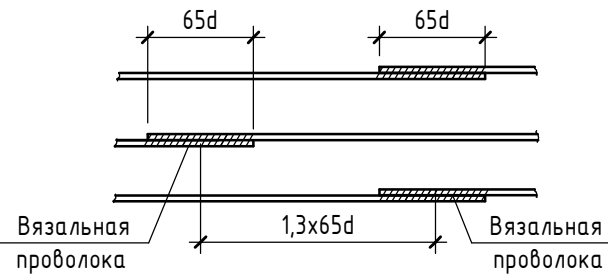


1. Работы по устройству монолитных плит перекрытий вести в соответствии с требованиями ППР и СП 70.13330.2012 "Несущие ограждающие конструкции" и СП 63.13330.2018 "Бетонные и железобетонные конструкции."
2. Данный проект разработан для производства работ в летних условиях. при выполнении работ при отрицательных температурах руководствоваться п. 5.11 СП 70.13330.2018 "Несущие и ограждающие конструкции".
3. Монолитную плиту перекрытия выполнять из бетона В20 F150 W6.
4. Распалубку перекрытия производить после набора прочности бетоном не менее 80% от проектной. исключить складирование строительных материалов и конструкций на перекрытие до набора бетоном 90% проектной прочности.
5. Перерыв в бетонировании не должен превышать 12 часов. При несоблюдении данного требования, перед укладкой свежего бетона, рабочий шов должен быть обработан металлическими щетками и промыт большим количеством воды для снятия цементной пленки.
6. Подсыпку под плиту перекрытия производить щебнем фракции 20...40 с послойным трамбованием через каждые 200 мм. до величины значения коэф. уплотнения грунта $k_{com}=0,92$.
7. Спецификацию расхода материалов см. л. 22.

Компоновочная схема

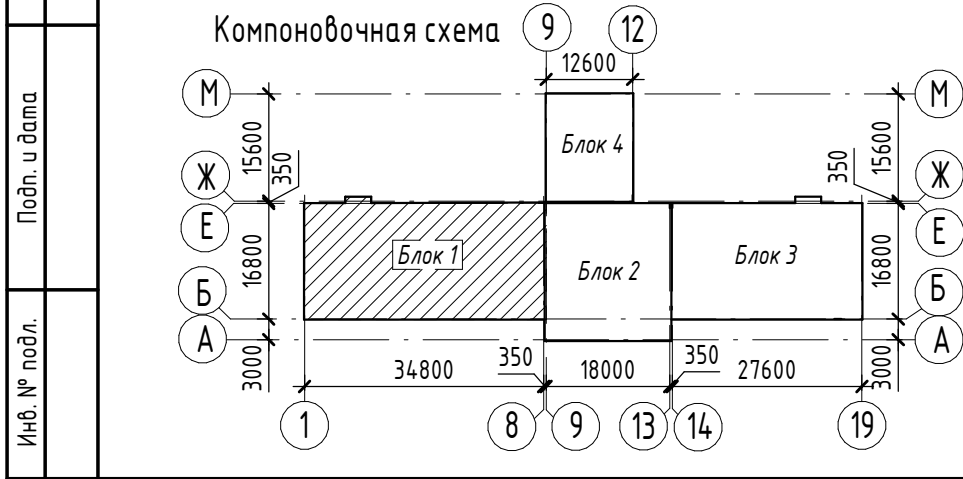
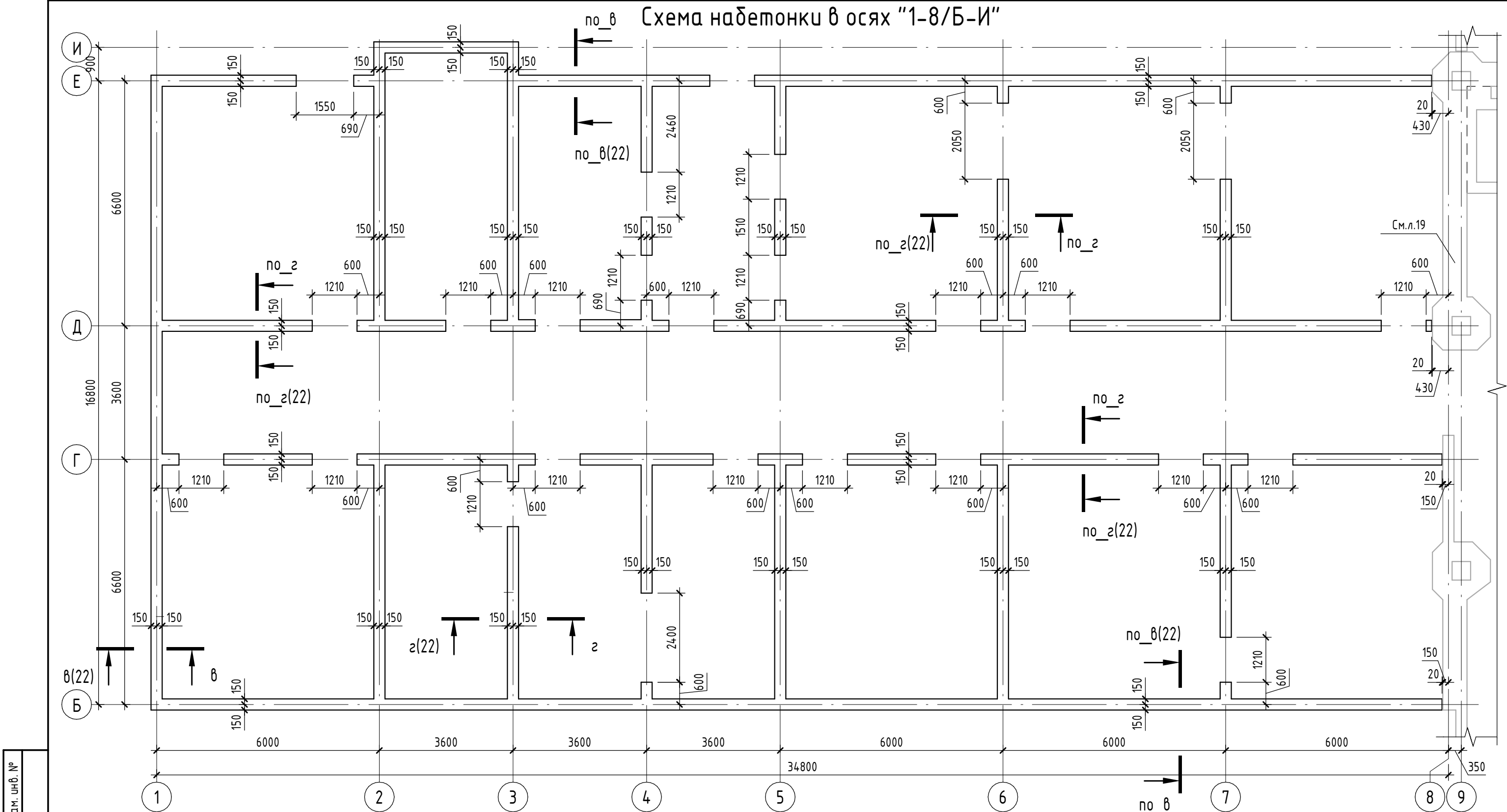


Узел стыка отдельных стержней по длине



					2023	6895 - КР			
						Поликлиника ГБУЗ «Промышленновская районная больница»			
Изм.	Кол.уч.	Лист	№ док.	Подп.	Дата				
Разработал	Смыкова					Блок 4	Стадия	Лист	Листов
Проверил	Иванова						П	17	
Рук. группы	Горина								
Гл. спец	Черникова					Схема плиты перекрытия в осях 9-12/Ж-М верх на отм. -4,330	000 ПИ "Кузбассгорпроект"		
Н. контр	Шалашова								

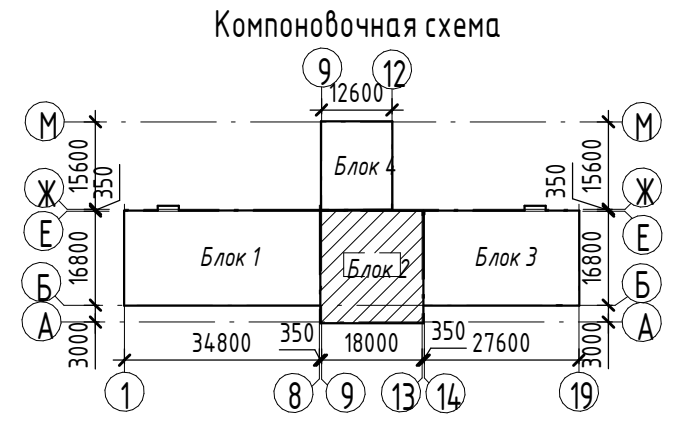
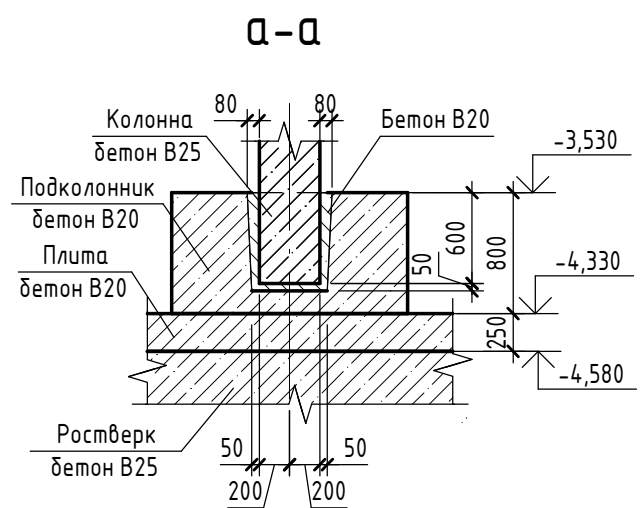
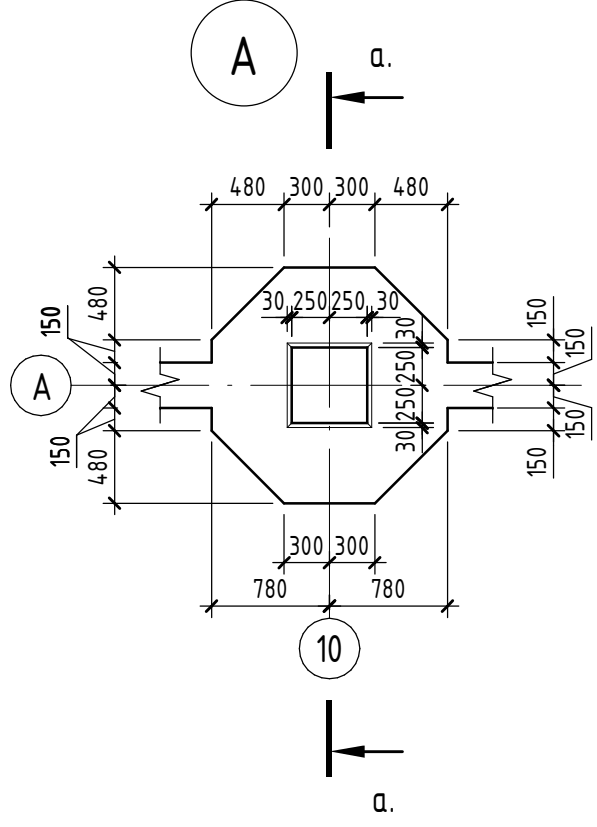
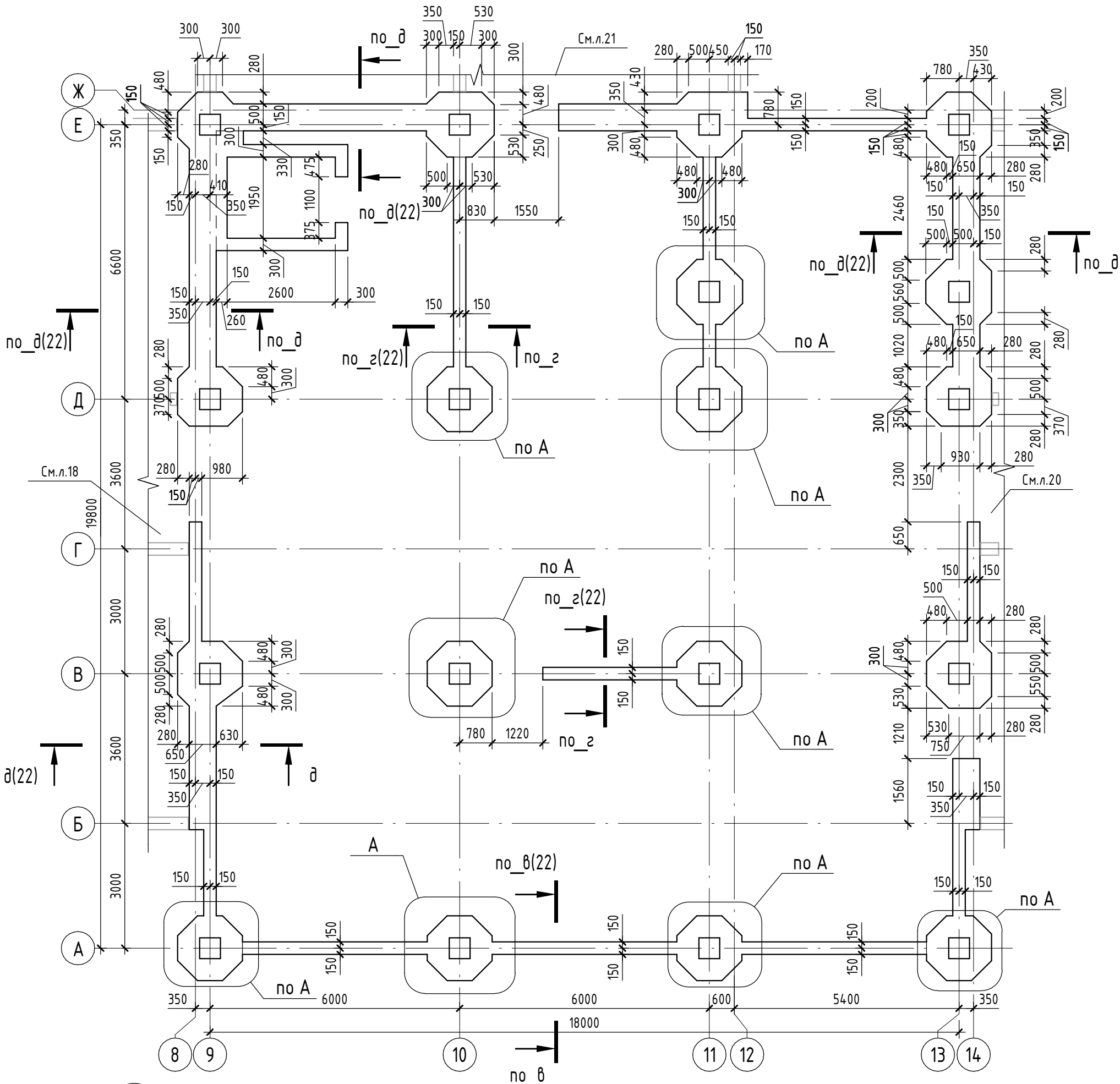
Формат АЗК



1. Технические требования см.л.21.
2. Спецификацию расхода материалов см. л. 22.

					2023	6895 – КР			
						Поликлиника ГБУЗ «Промышленновская районная больница»			
Изм.	Кол.уч.	Лист	№ док.	Подп.	Дата				
Разработал	Смыкова					Блок 1	Стадия	Лист	Листов
Проверил	Иванова						П	18	
Рук. группы	Горина								
Гл. спец	Черникова					Схема набетонки в осях “1-8/Б-И”	ООО ПИ “Кузбассгорпроект”		
Н. контр	Шалашова								

Схема набетонки в осях "9-13/А-Е"

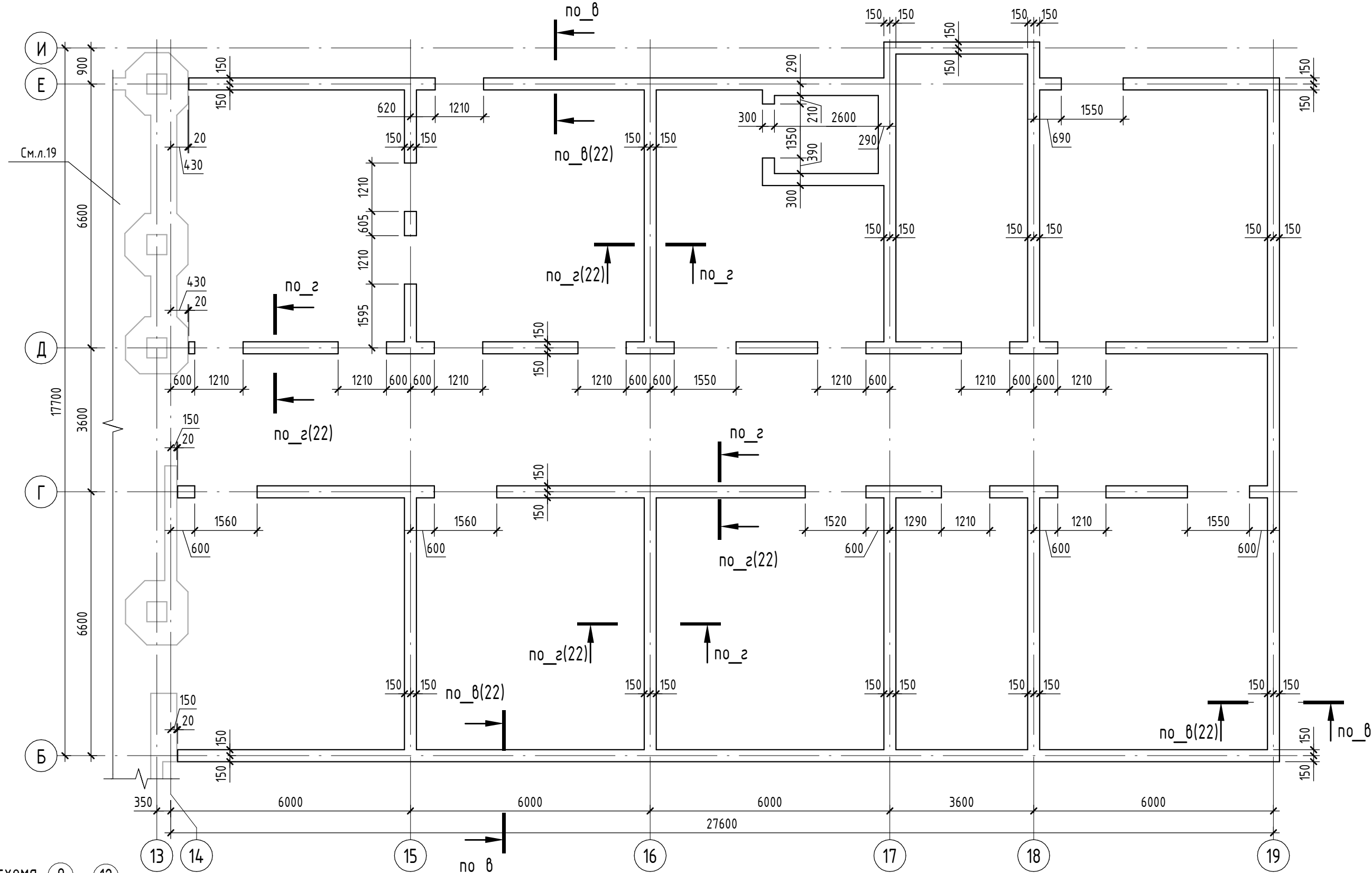


Инд. № подл.	Подп. и дата	Взам. инв. №

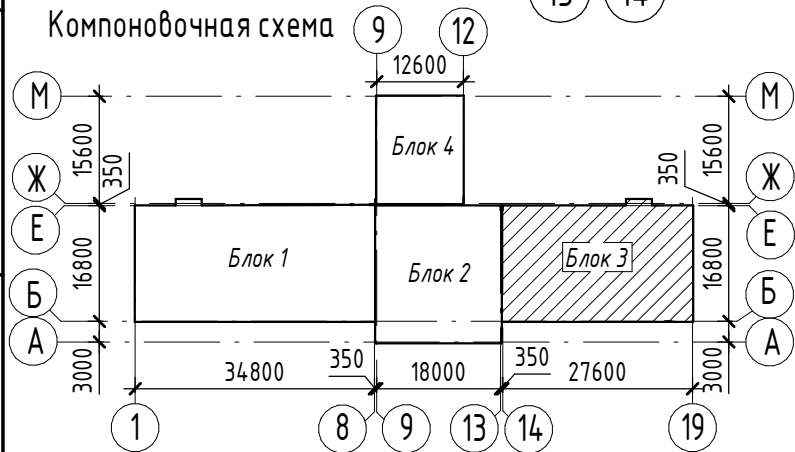
1. Технические требования см.л.21.
2. Спецификацию расхода материалов см. л. 22.
3. Расход материалов на заделку колонн в подколонники: бетон В20 F150 W6 - 0.6м³.

					2023	6895 - КР			
						Поликлиника ГБУЗ «Промышленновская районная больница»			
Изм.	Кол.уч.	Лист	№ док.	Подп.	Дата	Блок 2	Стадия	Лист	Листов
Разработал	Смыкова						П	19	
Проверил	Иванова								
Рук. группы	Горина								
Гл. спец	Черникова								
Н. контр	Шалашова					Схема набетонки в осях "9-13/А-Е". Узел А, сечение а-а.	ООО ПИ "Кузбассгорпроект"		

Схема набетонки в осях "14-19/Б-И"



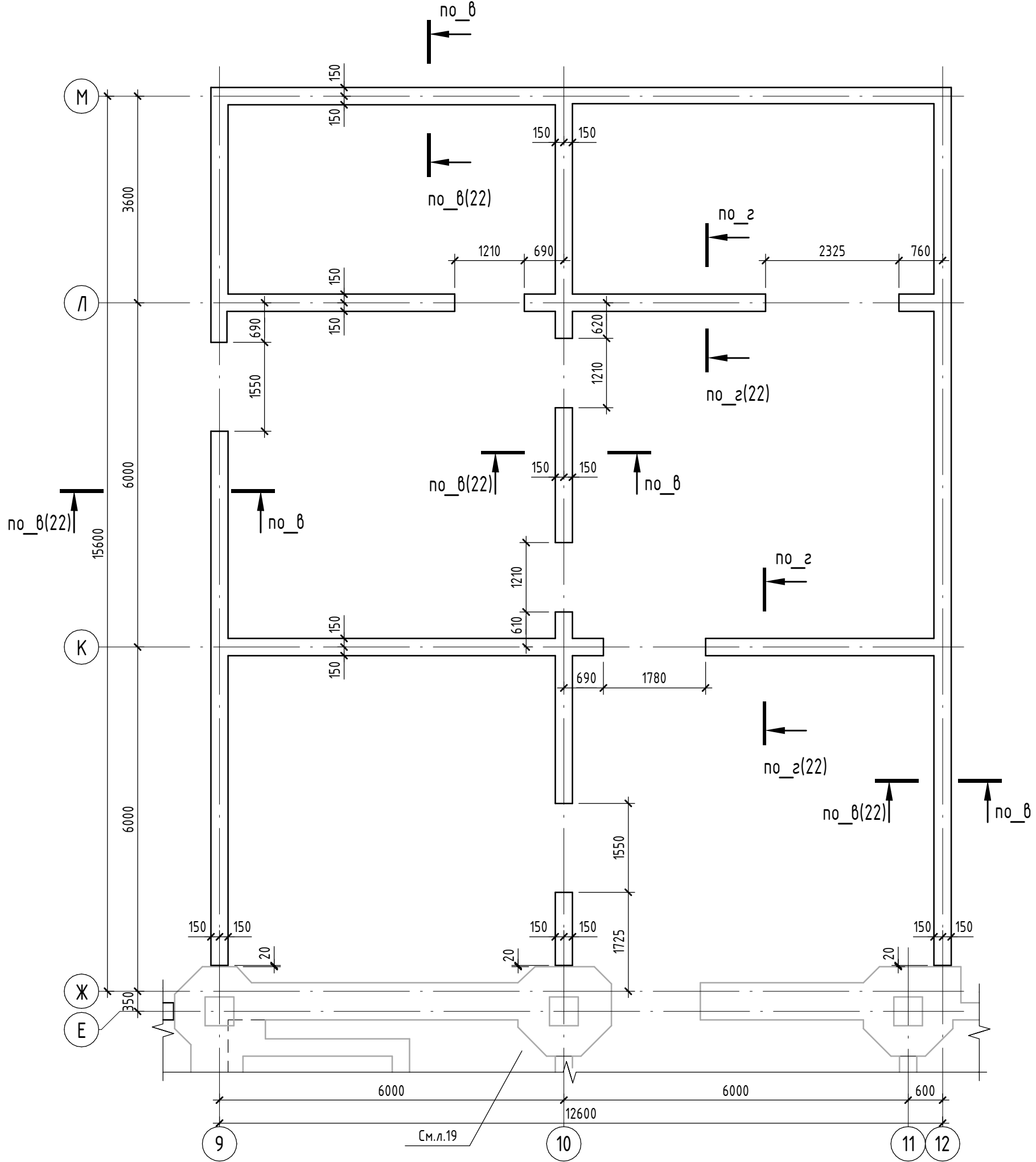
Компоновочная схема



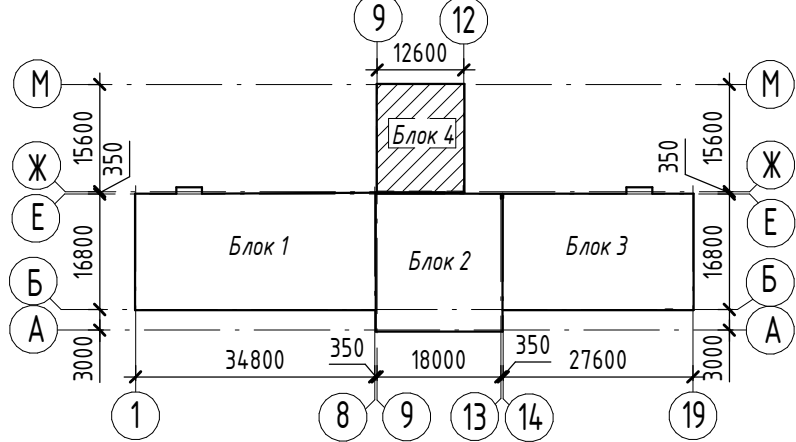
1. Технические требования см.л.21.
2. Спецификацию расхода материалов см. л. 22.

					2023	6895 - КР			
						Поликлиника ГБУЗ «Промышленновская районная больница»			
Изм.	Кол.уч.	Лист	№ док.	Подп.	Дата				
Разработал	Смыкова					Блок 3	Стадия	Лист	Листов
Проверил	Иванова						П	20	
Рук. группы	Горина								
Гл. спец	Черникова					Схема набетонки в осях "14-19/Б-И"	000 ПИ "Кузбассгорпроект"		
Н. контр	Шалашова								

Схема набетонки в осях "9-12/Ж-М"



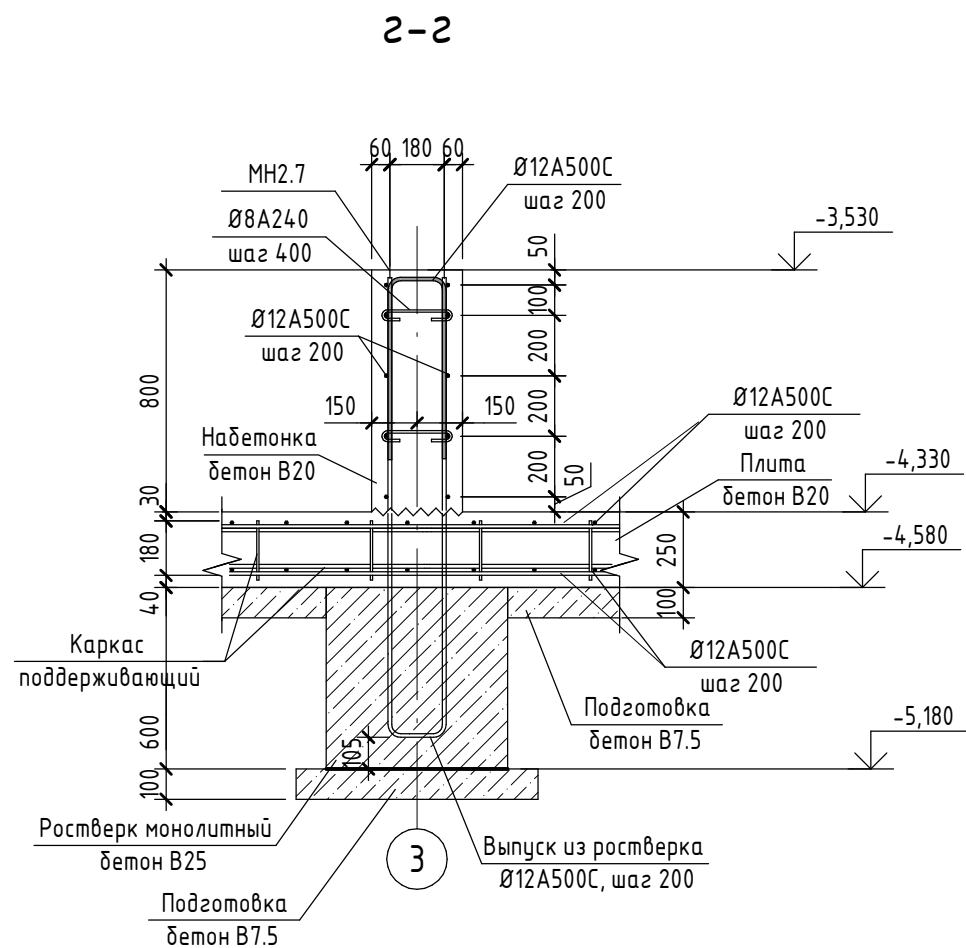
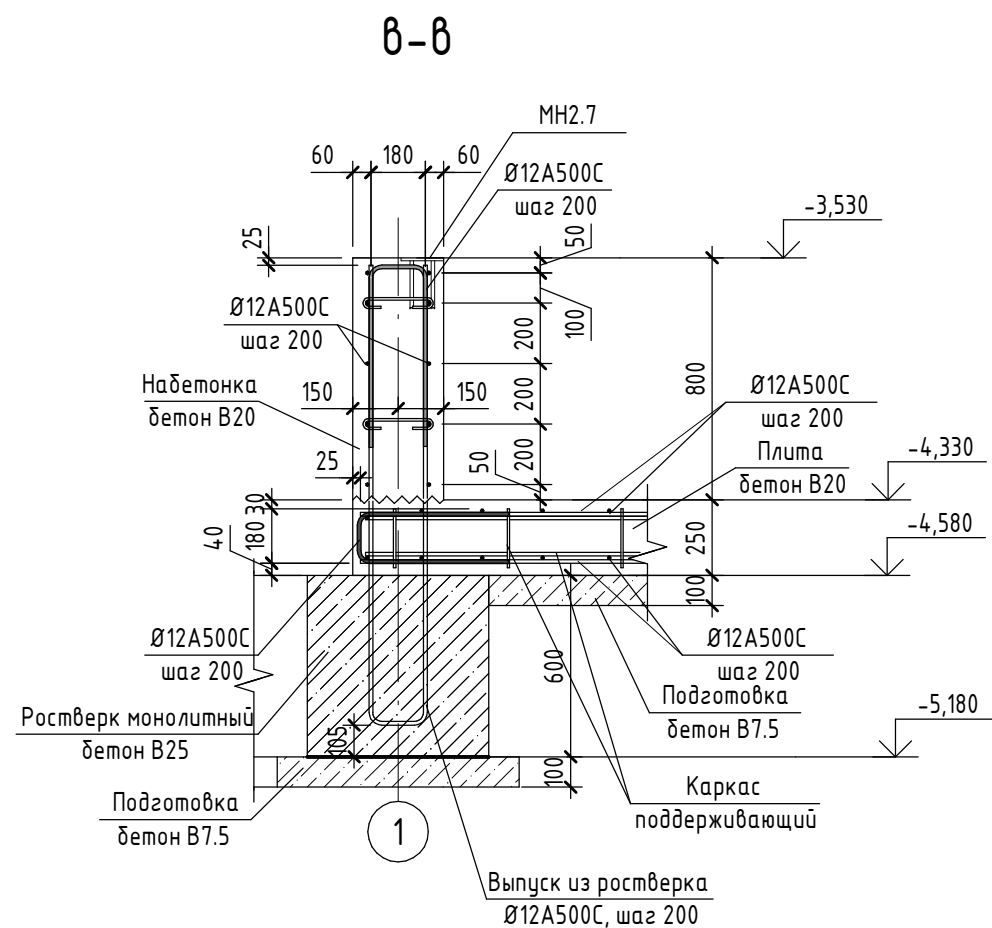
Компоновочная схема



- Набетонка запроектирована из бетона класса В20, F150, W6. При производстве работ руководствоваться указаниями СП 45.13330.2017. (СНиП 3.02.01-87).
- Поверхности стен соприкасающиеся с грунтом, обмазать горячим битумом за 2 раза.
- Спецификацию расхода материалов см. лист 22.

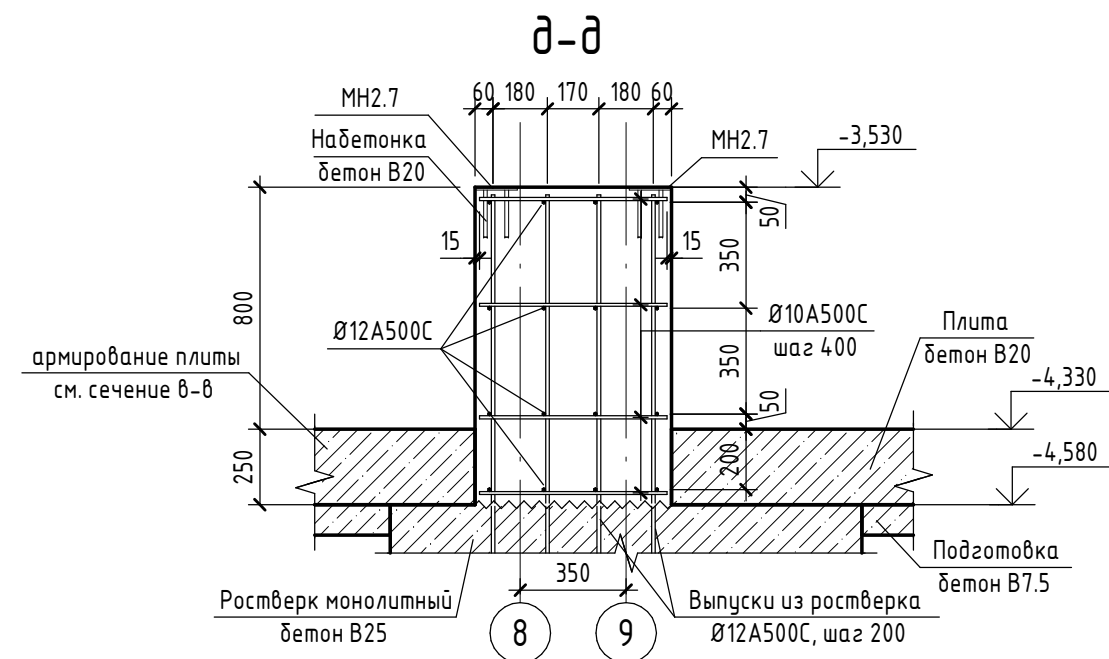
Инв. № подл.	
Подп. и дата	
Взам. инв. №	

					2023	6895 – КР			
						Поликлиника ГБУЗ «Промышленновская районная больница»			
Изм.	Кол.уч.	Лист	№ док.	Подп.	Дата				
Разработал	Смыкова					Блок 4	Стадия	Лист	Листов
Проверил	Иванова						П	21	
Рук. группы	Горина								
Гл. спец	Черникова					Схема набетонки в осях “9-12/Ж-М”	ООО ПИ “Кузбассгорпроект”		
Н. контр	Шалашова								



Спецификация к схеме армирования монолитной плиты верх на отм.-4,330					
Поз.	Обозначение	Наименование	Кол.	Масса ед.,кг	Приме- чание
	ГОСТ 34028-2016	Ø12 А500С поз.м	56658	0,888	
	ГОСТ 34028-2016	Ø8 А500С поз.м	995	0,395	
Материалы					
	ГОСТ 26633-2015	бетон В20 F150 W6	403,58		м³
	ГОСТ 26633-2015	Подготовка В7.5	123,79		м³

Спецификация на набетонку					
Поз.	Обозначение	Наименование	Кол.	Масса ед.,кг	Приме- чание
	ГОСТ 19903-2015	-10	7.7	78,5	м²
	ГОСТ 34028-2016	Ø8 А240 поз.м	833,00	0,395	
	ГОСТ 34028-2016	Ø10 А500С поз.м	700,00	0,617	
	ГОСТ 34028-2016	Ø12 А500С поз.м	14180,0	0,888	
	ГОСТ 34028-2016	Ø14 А500С поз.м	2700,0	1,208	
Материалы					
	ГОСТ 26633-2015	бетон В20 F150 W6	174,11		м³



					2023	6895 - КР			
						Поликлиника ГБУЗ «Промышленновская районная больница»			
Изм.	Кол.уч.	Лист	№ док.	Подп.	Дата	Сечения в-в...д-д. Спецификации расхода метариалов верх на отм.-4,330 на плиту перекрытия, набетонку.	Стадия	Лист	Листов
Разработал	Смыкова						П	22	
Проверил	Иванова								
Рук. группы	Горина								
Гл. спец	Черникова								
Н. контр	Шалашова					ООО ПИ "Кузбассгорпроект"			