

С.И.Иванов М.С.
 Таштагольский район
 13.10.2023 г.

Приложение №
 к Положению о закупочной деятельности
 в ООО «САС-Строй» № _____
 от «__» _____ 2023 г.

Утверждено
 Генеральный директор
 К.Ю. Изосимов
 12.10.2023г.

ТЕХНИЧЕСКОЕ ЗАДАНИЕ НА ПОСТАВКУ *№2442*
КВР 8

- 1. Цель приобретения товара (вид работ):** ТМЦ для устройства монолитного ростверка РМ1 и РМ2 в том числе анкеровка свай (Деталь №1 и Деталь №2).
- 2. Объект строительства:** «Кемеровская область-Кузбасс, Таштагольский район, пгт. Шерегеш, жилой район «Шория-Град». Жилой дом №б со встроенно-пристроенной подземной автостоянкой».
- 3. Место поставки товара:** Кемеровская обл., Кузбасс, Таштагольский район, пгт. Шерегеш, жилой район «Шория-Град», ул. Гагарина.
- 4. Предмет закупки товара:**

№	Наименование	Ед. изм.	Кол-во	Примечание	Обозначение
1	Каркас Кр1	шт.	2	Масса ед.=81,77кг. Масса общ.=163,54кг.	6906-01-КЖ.0 Л.17
2	Каркас Кр2	шт.	2	Масса ед.=67,96кг. Масса общ.=135,92кг.	6906-01-КЖ.0 Л.17
3	Каркас Кр3	шт.	2	Масса ед.=41,15кг. Масса общ.=82,3кг.	6906-01-КЖ.0 Л.17
4	Каркас Кр4	шт.	2	Масса ед.=33,56кг. Масса общ.=67,12кг.	6906-01-КЖ.0 Л.17
5	Каркас Кр5	шт.	2	Масса ед.=52,79кг. Масса общ.=105,58кг.	6906-01-КЖ.0 Л.17
6	Каркас Кр6	шт.	2	Масса ед.=43,21кг. Масса общ.=86,42кг.	6906-01-КЖ.0 Л.17
7	Каркас Кр7	шт.	4	Масса ед.=27,25кг. Масса общ.=109кг.	6906-01-КЖ.0 Л.17
8	Каркас Кр8	шт.	4	Масса ед.=20,7кг. Масса общ.=82,8кг.	6906-01-КЖ.0 Л.17
9	Каркас Кр11	шт.	4	Масса ед.=44,27кг. Масса общ.=177,08кг.	6906-01-КЖ.0 Л.18 (изм.3 от 10.08)
10	Каркас Кр12	шт.	4	Масса ед.=36,06кг. Масса общ.=144,24кг.	6906-01-КЖ.0 Л.18 (изм.3 от 10.08)
11	Каркас Кр13	шт.	13	Масса ед.=23,55кг. Масса общ.=306,15кг.	6906-01-КЖ.0 Л.18 (изм.3 от 10.08)
12	Каркас Кр14	шт.	8	Масса ед.=66,89кг. Масса общ.=535,12кг.	6906-01-КЖ.0 Л.18 (изм.3 от 10.08)
13	Каркас Кр15	шт.	99	Масса ед.=25,92кг. Масса общ.=2 566,08кг.	6906-01-КЖ.0 Л.18 (изм.3 от 10.08)
14	Каркас Кф-2	п.м.	1 029,14	Масса общ.=5 619,12кг.	6906-01-КЖ.0 Л.18 (изм.3 от 10.08)
ИТОГО Каркас Кр:		шт.	148	Масса общ.=4 255,2кг.	
ИТОГО Каркас Кф:		п.м.	1 029,14	Масса общ.=5 619,12кг.	
15	Арматура Ø 32 А500С	кг.	1 383		(ГОСТ 34028-2016)
16	Арматура Ø 25 А500С	кг.	594		(ГОСТ 34028-2016)
17	Арматура Ø 20 А500С	кг.	7 442	V=1513+5929=7442кг.	(ГОСТ 34028-2016)

18	Арматура Ø 18 А500С	кг.	6 223		(ГОСТ 34028-2016)
19	Арматура Ø 16 А500С	кг.	40 454		(ГОСТ 34028-2016)
20	Арматура Ø 12 А500С	кг.	3 494		(ГОСТ 34028-2016)
21	Арматура Ø 10 А500С	кг.	1 998		(ГОСТ 34028-2016)
22	Арматура Ø 10 А240	кг.	3 390		(ГОСТ 34028-2016)
ИТОГО Арматура:		кг.	64 978		
23	Гидроизоляционная шпонка ХВС-125	п.м.	26,7		Кальматрон или аналог
24	Праймер битумный Технониколь №01	литр	219		
25	Технозласт ЭПП	кв.м.	1 438	в 1 рулоне 10 м2	

Плоские арматурные изделия изготавливать контактной точечной сварки по ГОСТ 14098-2014-K1-Km во всех пересечениях стержней.

Сроки поставки: до 27.10.2023г
Составлена на основании проекта 6906-01-КЖ.0 Л.19 (изм.3 от 10.08), Л.20 (изм.8 от 14.09), Л.28 (изм.9 от 05.10), Л.3 (изм.7 от 06.09); Л.3.1 (изм.4 от 22.08)
Каркасы Кф-2 по количеству и наименованию смотреть отдельную спецификацию РМ1 и РМ2.

Требования к товару: к качеству, гарантии безопасности.

4.1.1. Качество товара должно соответствовать нормативно-технической документации и требованиям настоящего технического задания и подтверждаться документами: сертификатом соответствия и паспортом (техническим паспортом).

4.1.2. Является обязательным наличие сертификатов соответствия на товары, если в соответствии с действующим законодательством такие товары подлежат обязательной сертификации, а также документа, подтверждающего качество приобретенных товаров (сертификат, формуляр, паспорт, удостоверение о качестве, акт приемки или иной документ, выданный и оформленный в соответствии с обязательными требованиями или условиями договоров). Документ о качестве представляется в момент поставки товара совместно с накладной, счет - фактурой, счетом в зависимости от того, какой документ вручается ранее.

4.1.3. Тех. документация на товар должна быть полной и достаточной для обеспечения бесперебойной и надежной эксплуатации товара.

4.1.4. Если комплектность не определена, то Поставщик обязан передать Генподрядчику товар, комплектность которого определяется обычно предъявляемыми требованиями.

4.1.5. Поставляемый товар должен быть новым, невосстановленным, заводского производства, пригодным к эксплуатации.

4.1.6. Срок годности, в том числе остаточный срок годности на момент поставки должен составлять не менее 80 % срока годности, установленного заводом-изготовителем для данного вида товара.

5. Требования к доставке товара (транспортировка, отгрузка):

5.1. Условия отгрузки товара: товар отгружается надлежаще упакованным в оборудованном транспортном (перевозочном) средстве, обеспечивающими сохранность товара и надлежащую перевозку в пути следования до места (пункта) назначения в соответствии с обязательными правилами по перевозке соответствующих видов грузов и при наличии необходимых и оформленных в установленном порядке перевозочных документов.

5.2. Доставка силами поставщика до пункта назначения (п.3) и за счет Поставщика.

5.3. Стоимость доставки указывается отдельной строкой

6. Условия расчетов:

Форма расчетов: безналичная в российских рублях.

Сроки и порядок оплаты: оплата в течение 60 (шестидесяти) дней от даты передачи товара Генподрядчику по товарной накладной формы ТОРГ-12 или УПД, в соответствии с выставленным счетом / счетом-фактурой (в зависимости от режима налогообложения Поставщика) и товаросопроводительными документами.

7. Условия приемки товара: приемка товаров по количеству и качеству осуществляется в соответствии с требованиями Инструкции о порядке приемки продукции производственно-технического назначения и товаров народного потребления по количеству (Утв. Постановлением Госарбитража от 15.06.1965 № П-6 и Инструкции о порядке приемки продукции производственно-технического назначения и товаров народного

потребления по качеству (утв. Постановлением Госарбитража от 25.04.1966 № П-7 (в части не противоречащей действующему законодательству).

Исполнитель (собственные силы либо подрядчик – прописать наименование организации): Мегастрой

Схема передачи (в случае, если исполнитель-подрядчик): Продажа

Статья затрат по смете: Устройство ростверка (№8).

По техническим вопросам обращаться:

Култаева Елена Юрьевна, тел. 8-950-269-13-01, e.kultaeva@sds-stroy.ru

По вопросам предоставления коммерческого предложения обращаться:

Сараева Марина Сергеевна, тел. 8-923-465-4130, m.saraeva@sds-stroy.ru.

СОГЛАСОВАНО:

**Заместитель генерального директора
по комплексному развитию территорий**



(ПОДПИСЬ)

А.В. Кокорников

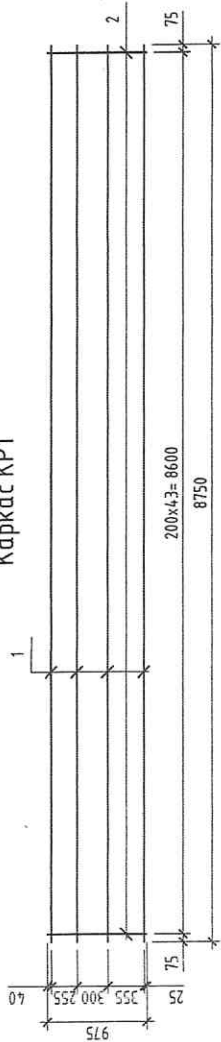
**Начальник управления по
коммерческим вопросам**



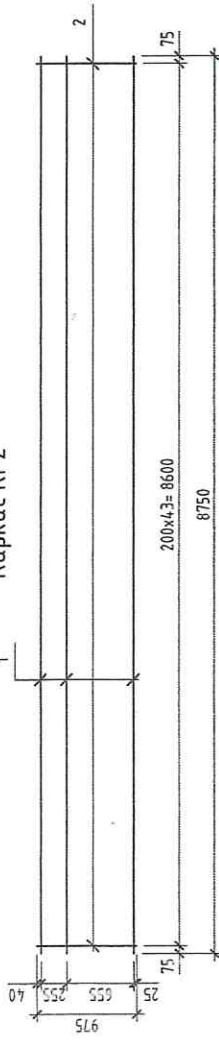
(ПОДПИСЬ)

А.Ю. Иванов

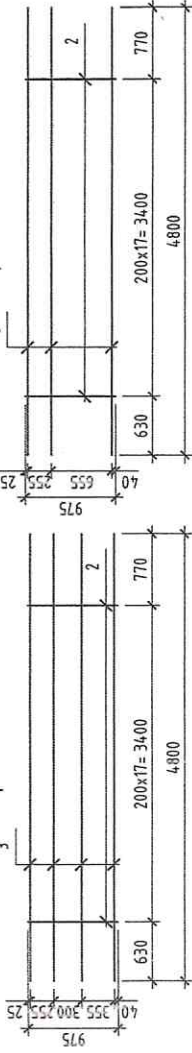
Каркас КР1



Каркас КР2

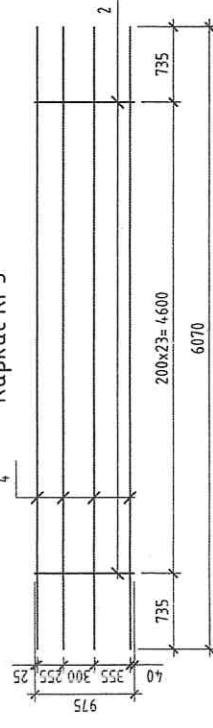


Каркас КР3

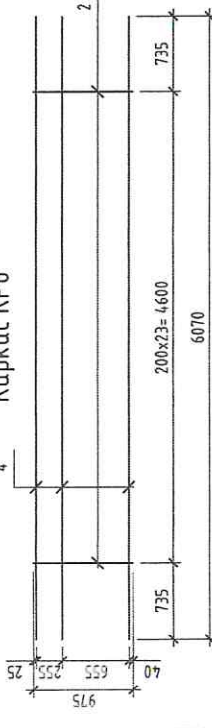


Каркас КР4

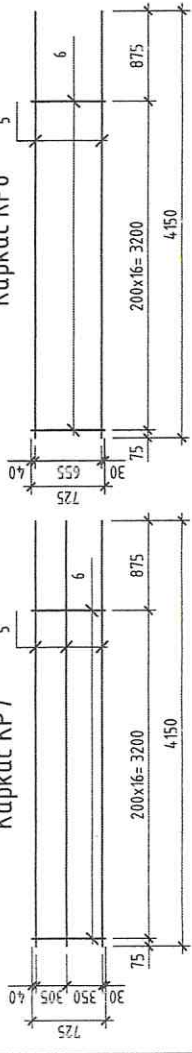
Каркас КР5



Каркас КР6



Каркас КР7



Каркас КР8

Спецификация элементов на каркасы

Поз.	Обозначение	Наименование	Кол.	Исход. ед. изм.	Примечание
Каркас КР1					
1	ГОСТ 34028-2016	Ø 16 А500С L = 8750	4	13807	
2	ГОСТ 34028-2016	Ø 10 А500С L = 975	44	0601	
Каркас КР2					
1	ГОСТ 34028-2016	Ø 16 А500С L = 8750	3	13807	
2	ГОСТ 34028-2016	Ø 10 А500С L = 975	44	0601	
Каркас КР3					
3	ГОСТ 34028-2016	Ø 16 А500С L = 4100	4	7514	
2	ГОСТ 34028-2016	Ø 10 А500С L = 975	18	0601	
Каркас КР4					
3	ГОСТ 34028-2016	Ø 16 А500С L = 4100	3	7514	
2	ГОСТ 34028-2016	Ø 10 А500С L = 975	18	0601	
Каркас КР5					
4	ГОСТ 34028-2016	Ø 16 А500С L = 6070	4	9578	
2	ГОСТ 34028-2016	Ø 10 А500С L = 975	24	0601	
Каркас КР6					
4	ГОСТ 34028-2016	Ø 16 А500С L = 6070	3	9578	
2	ГОСТ 34028-2016	Ø 10 А500С L = 975	24	0601	
Каркас КР7					
5	ГОСТ 34028-2016	Ø 16 А500С L = 4150	3	6548	
6	ГОСТ 34028-2016	Ø 10 А500С L = 775	17	0601	
Каркас КР8					
5	ГОСТ 34028-2016	Ø 16 А500С L = 4150	2	6548	
6	ГОСТ 34028-2016	Ø 10 А500С L = 775	17	0601	

Плоские арматурные изделия изготавливать при помощи компьютерной точечной сварки в ГОСТ 14198-2014-К1-Км во всех пересечениях стержней.

Изм.	Кол.уч.	Лист	№ док.	Подп.	Дата
Разработал	Глибочан	Проверил	Драбов	Глибочан	2023
Рук.пр.	Захарова	Инженер	Крилатов		
6906-01 - КЖ.0					
«Немцевская область» - Кубаск. Ташагальский район, п.г.т. Шерзгел, жилой район «Шарша-Град», Жилой дом №6 со встроенно-пристроенной подземной автостоянкой (1 этаж), Жилой дом №9 (1 этаж)»					
Жилой дом №6 со встроенно-пристроенной подземной автостоянкой (1 этаж)					
Каркас КР1...КР8					
ООО ПИ «Кубаск-сортпроект»					

