

Куреевой А.В.
 Попова А.А.
 05.09.2023

Утверждено
 Генеральный директор
 К.Ю. Изосимов

ТЕХНИЧЕСКОЕ ЗАДАНИЕ №2365

КВР -7

На устройство **свайного основания из винтовых свай** на объекте: ««Пункт проката инвентаря», расположенный на территории ООО «Санаторий Танай» в с. Журавлево, Промышленновского района Кемеровской области»Танай".

1. Место выполнения работ, оказания услуг	
Место выполнения работ	Примечание
Кемеровская область, Промышленновский район, Вагановское сельское поселение, территория ООО "Санаторий Танай".	Сдача документации об объемах выполненных работ производится Генподрядчику на строительном объекте: Кемеровская область, Промышленновский район, Вагановское сельское поселение, территория ООО "Санаторий Танай".
2. Требование к срокам (периодам) выполнения работ, оказания услуг	
Срок выполнения работ: с 11.09.2023 по 13.09.2023г.	
3. Начальная (максимальная) цена контракта	
Представлять расчет начальной и договорной цены в формате расчета договорной цены. Прописывать, что входит в стоимость работ.	
4. Форма, сроки и порядок оплаты работ	
<p>Оплачивается путем перечисления денежных средств на расчетный счет субподрядчика в течение 30 дней после принятия объемов выполненных работ и подписания унифицированных форм КС-2, КС-3. Авансовый платеж по согласованию руководителей (возможно рассмотрение графика финансирования). Субподрядчик обязуется выполнить Работы собственными силами и материалами.</p> <p>Процент генерального подрядчика за оказание координационных услуг 10 %</p> <p>Генподрядчик из сумм, причитающихся Субподрядчику за выполненные работы, удерживает гарантийную сумму в размере 5 (пять) % от стоимости выполненных работ.</p> <p>Гарантийная сумма является обеспечительной мерой, обеспечивающей исполнение обязательств Субподрядчика по соблюдению сроков выполнения работ и по качеству выполненных работ. Удержанная гарантийная сумма возвращается равными долями по истечении каждого календарного года при отсутствии гарантийного случая в течение 5 (пяти) лет с даты подписания акта ввода Объекта в эксплуатацию.</p>	
5. Ведомость объемов работ	
<p>Приложение:</p> <p>Примечание: Стоимость работ включает в себя полный комплекс работ и затрат, в т.ч, стоимость вспомогательных материалов (за исключением материалов в п.6 данного ТЗ), затраты на леса и подмасти, автовышки, грузоподъемных механизмов и оборудования; затраты на разгрузку, погрузку, перемещение по строительной площадке материалов и оборудование; доставка материалов и оборудования на стройплощадку; перебазировка строительной организации на объект; доставка, проживание сотрудников субподрядной организации и оплата командировочных расходов; транспортные расходы, подготовка ППР; затраты связанные с уборкой мусора и прочие сопутствующие работы и затраты в соответствии с данным комплексом работ.</p>	
6. Ведомость материалов и оборудования	
<p>Приложение: _</p>	

*Если в требованиях Генподрядчика к выполняемым работам и используемым материалам присутствуют слова «или эквивалент», то в этом случае участник размещения заказа должен сформулировать свое предложение в виде конкретного наименования и указать конкретную марку используемого материала (в соответствии с п.п. а, п.3, ч.4, ст.41.8 Федерального закона от 21 июля 2005 года № 94-ФЗ «О размещении заказов на поставки товаров, выполнение работ, оказание услуг для государственных и муниципальных нужд»).

7. Требования Генподрядчика к перечню и объему выполняемых работ и используемых материалов

Работы должны быть выполнены в строгом соответствии с перечнем и объемом выполняемых работ, используемых материалов, указанными в сметной документации, требованиями действующего законодательства РФ, в полном соответствии с ГОСТ, ТУ, СНИП, СанПиН и другими нормативно-правовыми актами, требованиями пожарной безопасности.

Работы должны быть выполнены согласно перечня выполняемых работ и используемых материалов в полном объеме, с надлежащим качеством, в соответствии с требованиями сметной документации, требованиям и нормативных документов.

Продукция должна соответствовать ГОСТ и техническим требованиям

8. Привлечение субподрядчиков (соисполнителей)

Допускается привлечение исполнителем работ субподрядчиков (соисполнителей), имеющих соответствующие лицензии на выполнение перечня поручаемых им работ при получении письменного одобрения Генподрядчика, причем исполнитель работ несет всю ответственность за действия субподрядчиков (соисполнителей).

9. Требования к качеству, техническим характеристикам выполняемых работ (оказываемых услуг), требования к их безопасности, требования к результатам работ

1	Качественно выполнить все работы, предусмотренные контрактом, в объеме и в сроки, предусмотренные контрактом, календарным графиком производства работ, утвержденной сметной документацией, действующими нормами и правилами выполнения работ (СНИП).
2	<p>При проведении работ должны быть достигнуты показатели объекта, предусмотренные проектом, соответствующих требованиям действующих технических регламентов СНИП, ГОСТ, СанПиН, НПБ и др. нормативным документам, действующим на территории РФ, а также требованиям энергетической эффективности зданий и сооружений. Используемые к применению материалы, конструкции, оборудование должны быть новыми, ранее не используемыми, должны соответствовать государственным стандартам и техническим условиям, отвечать требованиям пожарной и экологической безопасности, требованиям энергетической эффективности, иметь сертификаты, паспорта и другие документы, удостоверяющие их качество.</p> <p>Выполнить работы в сроки, предусмотренные контрактом, календарным графиком производства работ, и сдать результат этих работ Генподрядчику в соответствии с условиями контракта, требованиями действующего законодательства Российской Федерации, Строительных Норм и Правил (СНИП), нормативных актов.</p> <p>Применяемые материалы, изделия и конструкции должны иметь документы, подтверждающие их качество и безопасность, сертификаты (пожарные, санитарно-гигиенические и другие), технические паспорта. Копии данных документов должны представляться Подрядчиком при предъявлении актов о приемки выполненных работ (форма КС-2).</p>
3	Нести ответственность за сохранность указанного имущества, а также всего объекта до даты подписания акта сдачи-приемки выполненных работ в полном объеме приемочной комиссией.
4	<p>Устранять собственными силами и за свой счет дефекты и недоделки, обнаруженные во время выполнения работ и в период гарантийного срока, указанного в контракте.</p> <p>Начать выполнения работ по устранению недостатков (дефектов) не позднее 5 дней со дня письменного уведомления Генподрядчиком.</p>
5	В процессе выполнения работ Подрядчик с сопроводительным письмом предъявляет Генподрядчику акты выполненных работ форм КС-2 и КС-3 в трёх экземплярах, а также акты на скрытые работы, исполнительные съемки, подтверждения стоимости на материалы и оборудование, выставленные в сметах по прайс-листам, сертификаты, технические паспорта, журналы работ, счет-фактуру.

6	В процессе производства работ не позднее 20 числа текущего месяца, Подрядчик предъявляет Генподрядчику для приемки объема работ за текущий месяц акты выполненных работ форм КС-2 (в электронном виде и бумажном носителе – 3 экз.) и КС-3 (на бумажном носителе в трех экземплярах), акты на скрытые работы, исполнительные съемки. В подтверждение произведенных затрат по СМР, Подрядчик представляет Генподрядчику вместе с формами КС-2 и КС-3 счета-фактуры, товарно-транспортные накладные на материалы и оборудования, а также иные документы подтверждающие произведенные затраты для выполнения работ.
7	При выполнении работ Подрядчик обязан предоставить Генподрядчику сертификаты (паспорта) качества на русском языке на изделия и материалы, применяемые для выполнения работ, соответствие их требованиям санитарных правил и норм (СанПиН) и требованиям пожарной безопасности. В процессе выполнения работ заменять материалы только с предварительного письменного согласия Генподрядчика, если замена не влияет на качество выполнения работ, в пределах цены контракта.
8	В процессе выполнения работ согласовывать с Генподрядчиком качество применяемых материалов на предмет их соответствия требуемому качеству работ.
9	Во время выполнения работ обеспечить соблюдение правил внутреннего трудового распорядка организации Генподрядчика. Работу в выходные и праздничные дни согласовывать с Генподрядчиком.
10	При выполнении работ Подрядчик должен нести ответственность за сохранность имущества до даты подписания акта сдачи-приемки выполненных работ Генподрядчиком в полном объеме.
11	По окончании работ убрать весь строительный мусор, остатки стройматериалов, демонтировать и вывезти временные сооружения, без чего работы не могут считаться законченными.
12	За три дня до завершения работ информировать Генподрядчика о необходимости принятия этих работ.

10. Требования к сроку предоставления гарантии качества работ, услуг

Требуемое значение	Примечание
Гарантийный срок 5лет.	В период гарантийного срока подрядчик устраняет дефекты, недостатки, недочеты за свой счет. Гарантийный срок в этом случае продлевается соответственно на период устранения дефектов, недостатков и недочетов. В случае не устранения Подрядчиком обнаруженных дефектов или других недостатков, выявленных в процессе выполнения подрядных работ и/или эксплуатации Объекта в течение гарантийного срока, Генподрядчик вправе привлечь для исправления другую организацию с удержанием (возвратом) стоимости работ с Подрядчика в бесспорном порядке.

По техническим вопросам обращаться: Барейша Дмитрий Владимирович тел 8-923-460-33-24
d.bareysha@hcsds.ru

По вопросам предоставления коммерческого предложения обращаться: Киреева Анастасия Витальевна,
8-923-500-5332, a.kireeva@hcsds.ru

Сметный отдел

Стоимость КВА: _____

(сумма)

(подпись)

(Ф.И.О.)

СОГЛАСОВАНО:

Начальник управления
промышленного строительства


(подпись)

А.В.Прокудин

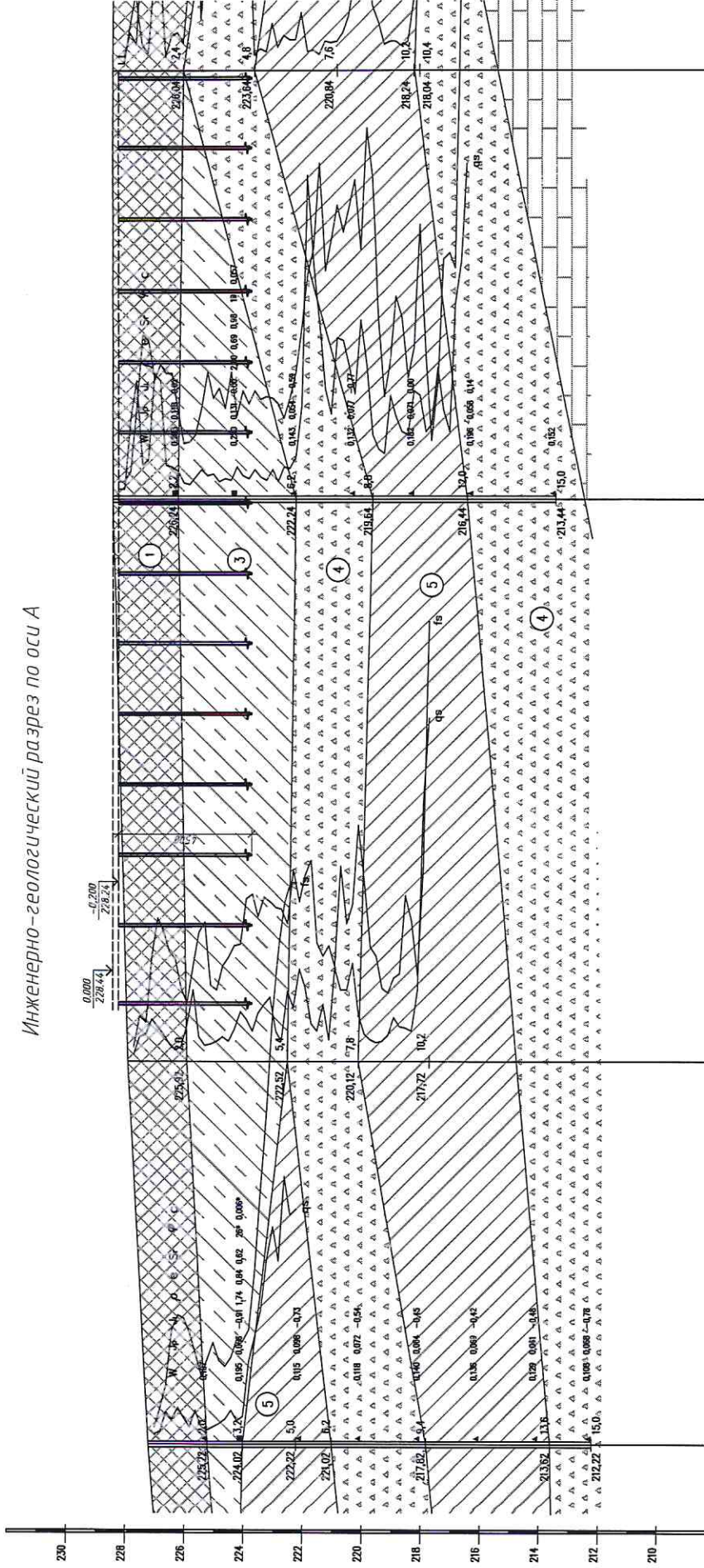
Начальник управления
по коммерческим вопросам



А.Ю. Иванов



Инженерно-геологический разрез по оси А



Номер скважины	с-с-1	с-с-5	с-4
Отметка устья, м	227,22	228,44	228,44
Расстояние, м	13,0	19,2	14,5

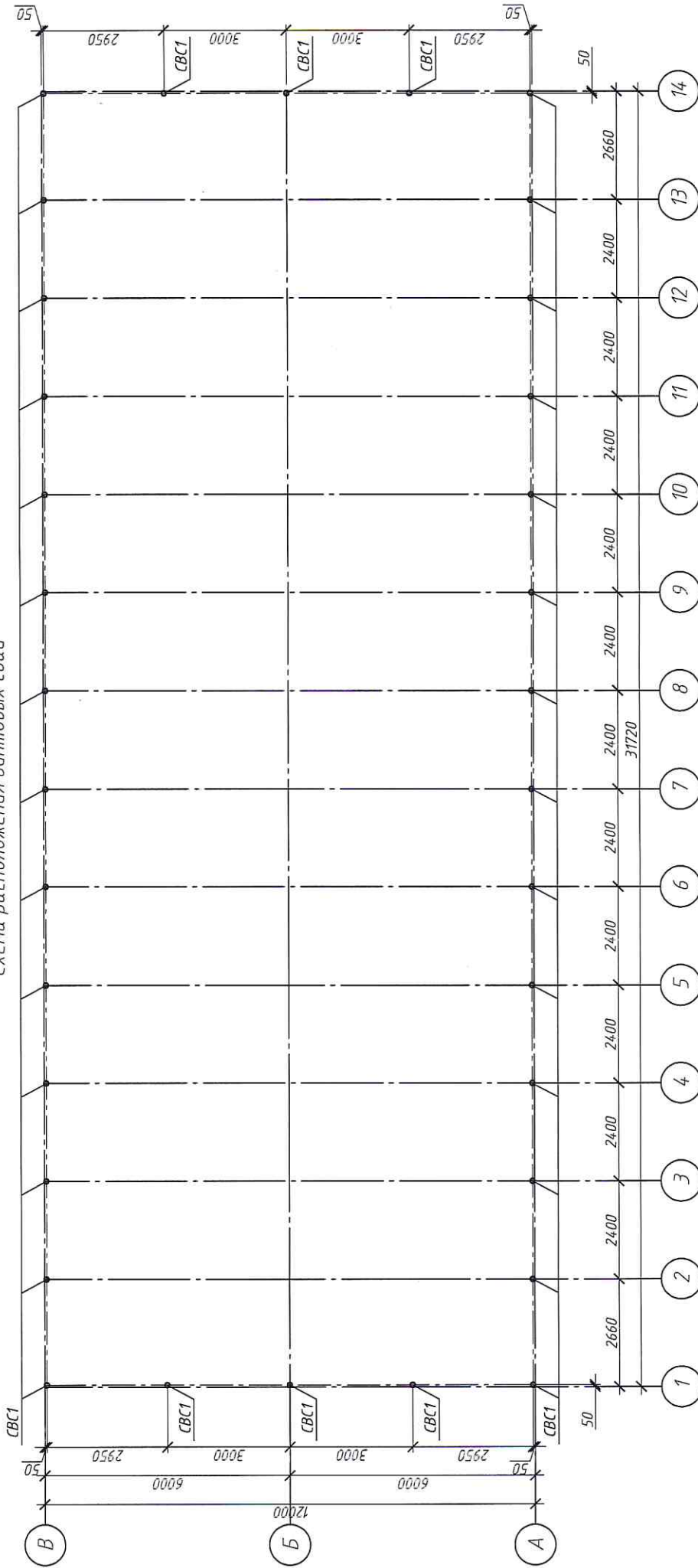
УСЛОВНЫЕ ОБОЗНАЧЕНИЯ

- Насыпная земля
- Озеленок бурый делювиальной с прослойки супеси плейстоценовой консолидации
- Грунт гравейный
- Элювиальный грунт обломочно-глинистого состава представлен супесью с прослойками и прослойками гравейно-гравейно-султана. Грунт плейстоценовой консолидации
- Скальный грунт - известняк

Инв. № подл.	Подл. и дата	Взам. инв. №
--------------	--------------	--------------

ПСК-2023-120-КР		Стация		Лист	Листов
Пункт проката инвентаря, расположенный на территории ООО «Санаторий Танаи» в с. Журавлево, Промышленновского района Кемеровской области					
Изм.	Кол.уч.	Лист	№ док.	Подп.	Дата
					2023
Разработал	Галкин				
Проверил	Луляев				
ГИП	Рудковский				
Инженерно-геологический разрез по оси А					
ООО "ПСК "ПрофСтрой"					

Схема расположения винтовых свай



Спецификация элементов на сваю СВС1

Поз.	Обозначение	Наименование	Кол.	Масса, кг.	Примечание масса общ., кг.
1	ГОСТ 5781-82*	φ10 А400, L=4450	4	2,74	10,96
2	ГОСТ 5781-82*	φ6 А240, L=80	48	0,02	0,85
СВС1	ТУ 5264-001-20882284-2013	Бетон В20, F150, W6 СВС 108(4)/1-57(3,5)/4500	1	0,045	

ПСК-2023-120-КР

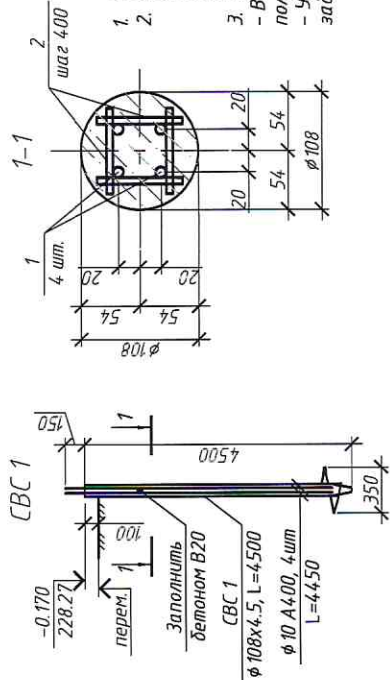
Пункт проката инвентаря, расположенный на территории ООО «Санаторий Танай» в с. Жиряблево, Промышленного района Кемеровской области

Изм.	Кол. уч.	Лист	№ док.	Подп.	Дата
					2023
Разработал	Галкин				
Проверил	Пуляев				
ГИП	Рудковский				

Схема расположения винтовых свай
Спецификация элементов винтовых свай

000 "ПСК "ПрофСтрой"

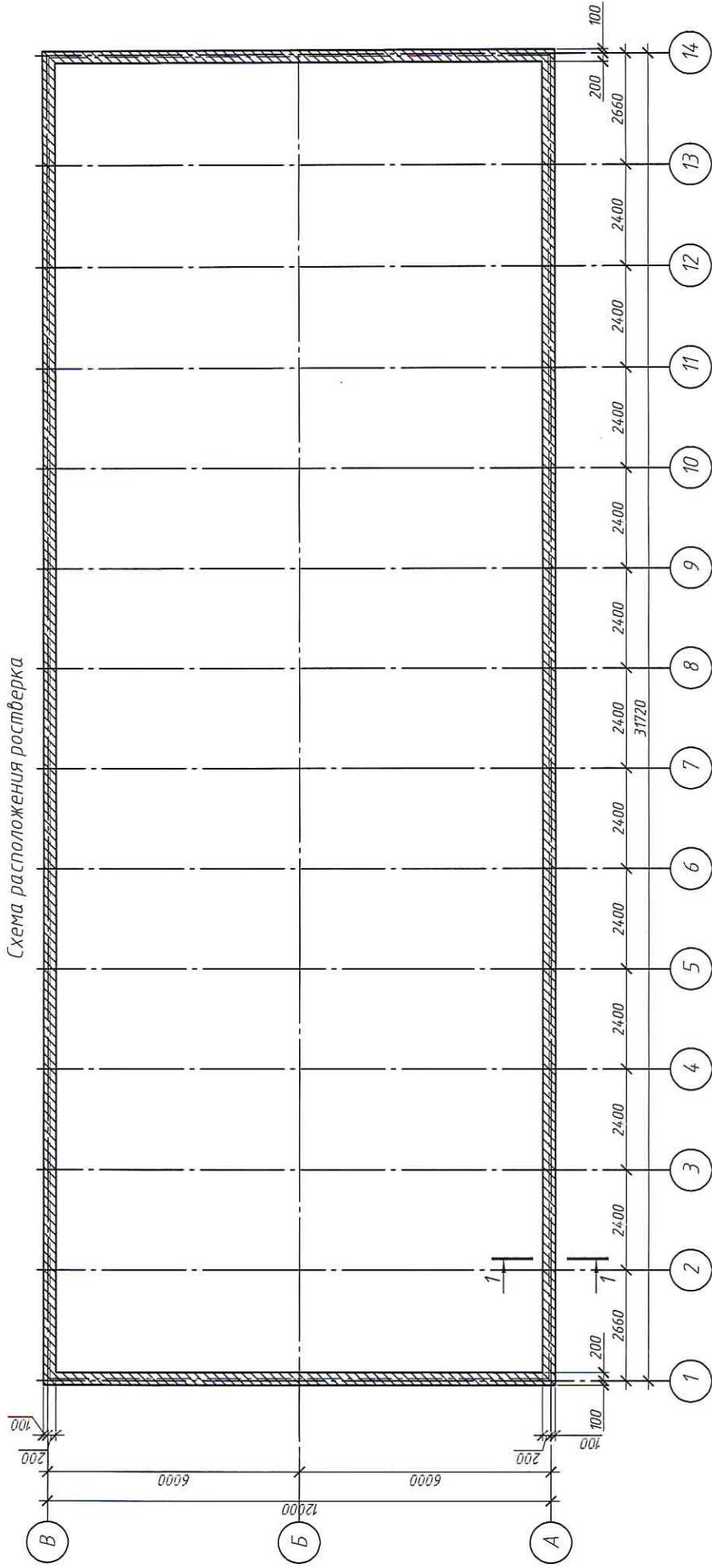
1. Класс бетона свай - В20, ростверков - В20;
2. Бюковую часть ростверков обозначить диктунной мастикой за два раза. При выполнении работ руководствоваться СП 70.13330.2012;
3. Указания по устройству винтовых свай:
 - Винтовые сваи устанавливать в проектное положение;
 - Установить арматурный каркас и забетонировать;



Спецификация элементов свай СВС1

Поз.	Обозначение	Наименование	Кол.	Масса, кг.	Примечание масса общ., кг.
СВС1	данный лист	Свая винтовая СВС1	34		

Схема расположения ростверка



Спецификация ленточного ростверка

Поз.	Обозначение	Наименование	Кол.	Масса ед., кг	Примечание
	ГОСТ 5781-82*	φ6 А240, поз.м.	2011	0.222	44,64
	ГОСТ 5781-82*	φ10 А400, поз.м.	352	0.617	217,18
		Песок м ³	2.64		
		Бетон В20; W6; F150 м ³	5.3		
		Бетон В7.5; W2; F100 м ³	1.32		

Изм.				Кол.уч.	Лист	№ док.	Подп.	Дата
								2023
Разработал	Галкин							
Проверил	Луляев							
ГИП	Рудковский							

ПСК-2023-120-КР			
Пункт проката инвентаря, расположенный на территории ООО «Санаторий Танаи» в с. Журавлево, Промышленного района Кемеровской области			
Стадия	Лист	Листов	
П	16		

Схема расположения ростверка. Спецификация элементов ростверка.	
ООО "ПСК "ПрофСтрой"	

