

22	Коридор	53,50		34	Кабинет	16,00		46	Коридор	90,64		58	Моечная кухонного инвентаря	6,16		68	Женская гардеробная рабочей одежды	19,68	
23	Кабинет	16,40		35	Кабинет	16,00		47	Тамбур	4,08		59	Обеденный зал	44,80		69	Женская преддушевая	2,24	
24	Кабинет	16,40		36	Кабинет	16,00		48	Тепловой узел	12,34	Д	60	Тамбур	3,68		70	Женская душевая	14,10	
25	Кабинет	16,40		37	Кабинет	16,00		49	Помещение уборочного инвентаря	5,76		61	Электрощитовая	5,50	В 4	71	Женская преддушевая	3,12	
26	Кабинет	16,40		38	Кабинет	16,60		50	Тамбур	3,50		62	Помещение для сушки и обеспыливания специальной одежды и обуви	5,20	Д	72	Женская гардеробная уличной и домашней одежды	18,30	
27	Умывальная	2,32		39	Тамбур	3,24		51	Коридор	8,26		63	Помещение для обеззараживания и сбора грязной спецодежды	5,98	В 3	73	Тамбур	3,06	
28	Мужской санузел	2,09		40	Кабинет	22,38		52	Гардероб для персонала	7,38		64	Кладовая чистой спецодежды	4,42	В 3	74	Умывальная	2,04	
29	Мужской санузел	2,09		41	Кабинет	22,96		53	Умывальная	2,34		65	Постирачная	17,22	В 4	75	Женский санузел	2,04	
30	Умывальная	4,14		42	Кабинет	22,96		54	Санузел	2,08		66	Комната отдыха	19,52		76	Помещение уборочного инвентаря	7,62	В 4
31	Женский санузел	1,92		43	Кабинет	22,96		55	Помещение уборочного инвентаря	4,20	В 4	67	Тамбур	2,55		77	Слесарная мастерская	9,90	Д
32	Женский санузел	2,10		44	Кабинет	22,96		56	Помещение для сбора отходов	5,88						78	Помещение для приготовления дезсредств	4,52	Д
33	Кабинет	16,00		45	Кабинет	22,96		57	Помещение для расфасовки и подготовки продуктов к реализации	21,00						79	Тамбур	2,85	

Экспликация помещений			
Номер помещения	Наименование	Площадь, м <sup>2</sup>	Категория помещ.
1	Тамбур	4,60	
2	Пост охраны	8,00	
3	Коридор	2166	
4	Медпункт	12,00	
5	Тамбур	2,24	
6	Умывальная	2,40	
7	Мужской санузел	2,40	
8	Мужская гардеробная уличной и домашней одежды	11,14	
9	Мужская преддушевая	2,60	
10	Мужская душевая	6,18	
11	Мужская преддушевая	2,60	
12	Мужская гардеробная рабочей одежды	10,76	
13	Тамбур	2,24	
14	Техническое помещение	9,36	В 4
15	Умывальная	3,36	
16	Мужской санузел	1,94	
17	Мужской санузел	5,44	
18	Умывальная	4,60	
19	Женский санузел	2,14	
20	Женский санузел	2,14	
21	Комната личной гигиены женщин	5,36	

1. За относительную отм. 0.000 принята отм. чистого пола проектируемого здания, что соответствует абсолютной отметке 172,57.

						117/23 – ИОС3.11 ГЧ		
						«Молочно-товарный комплекс на 2400 коров и 2800 голов молодняка», по адресу: Кемеровская область – Кузбасс, Чебулинский муниципальный округ, АОЗТ "Чебулинское"		
Изм	Колуч	Лист	И док	Подпись	Дата	Проходная с санпропускником	Стация	Лист
							П	2
Разраб	Наликова	04.23				План на отм. 0.000	ООО "СОВМЛКО ПРОЕКТ"	
Проверил	Некрасова	04.23					№ СРО-П-174-01102012	
И. контр	Удальцова	04.23					СВ-до №2328 от 22.07.16	

Схема выпуска K1-1

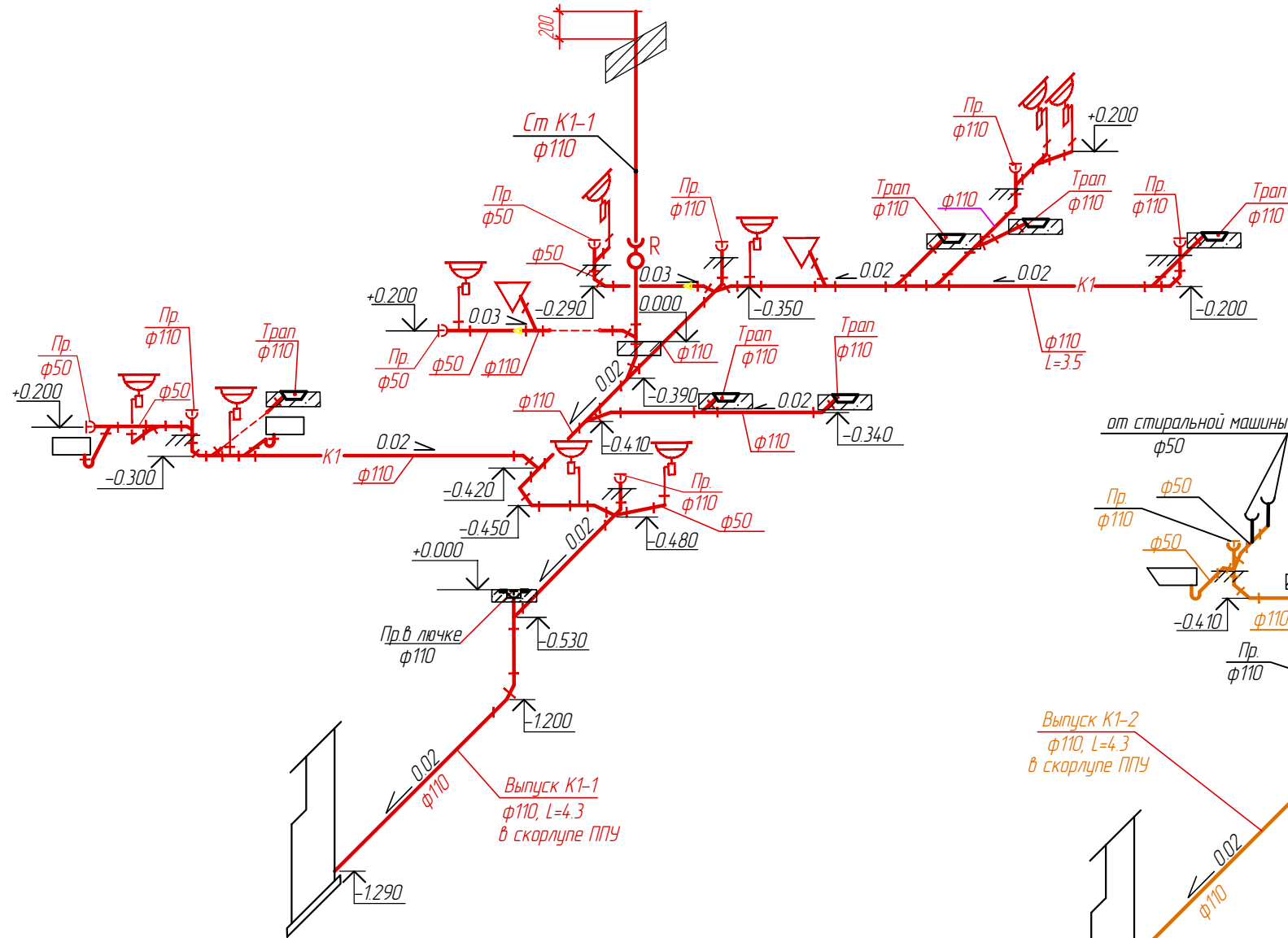


Схема выпуска K1-2

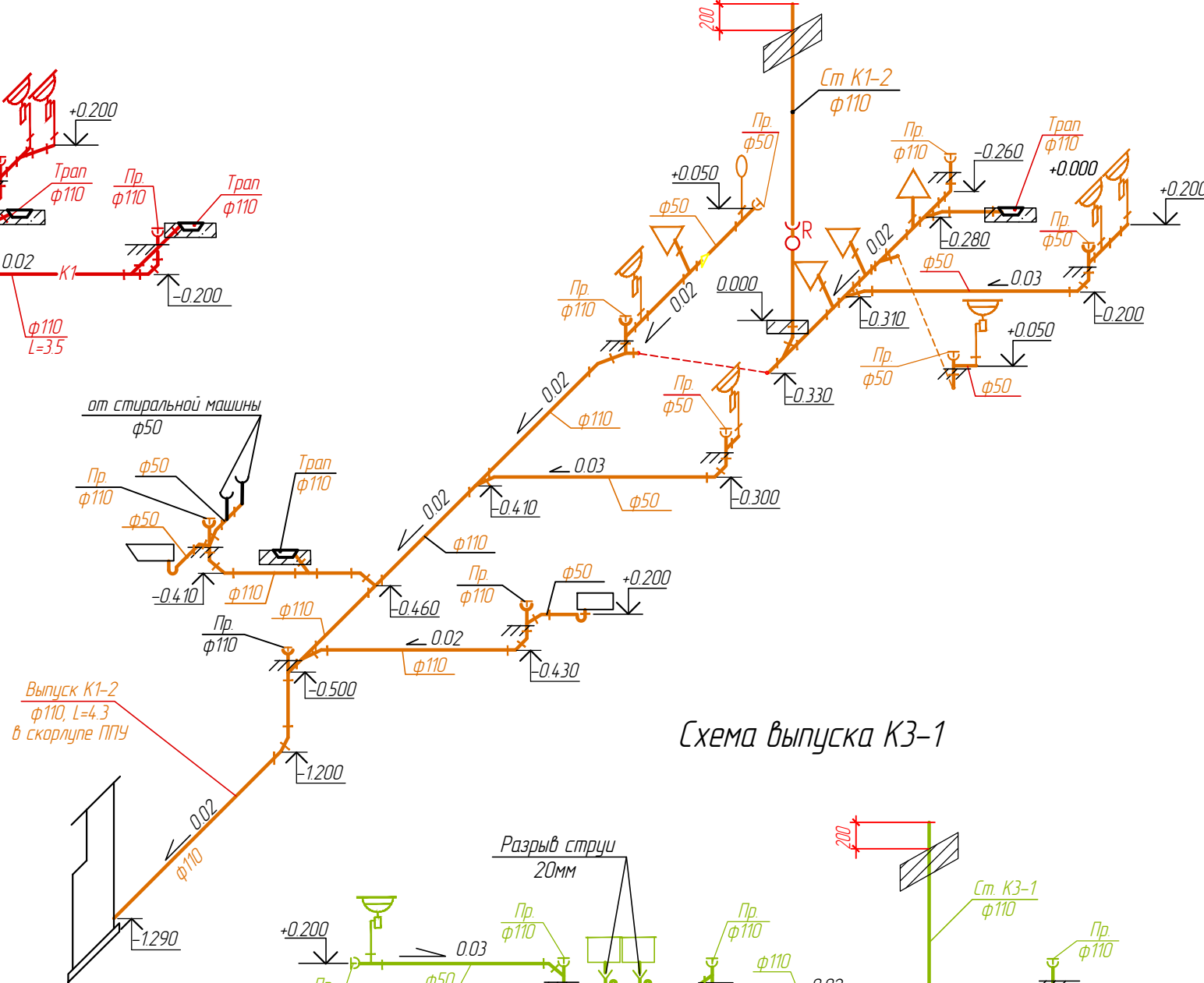
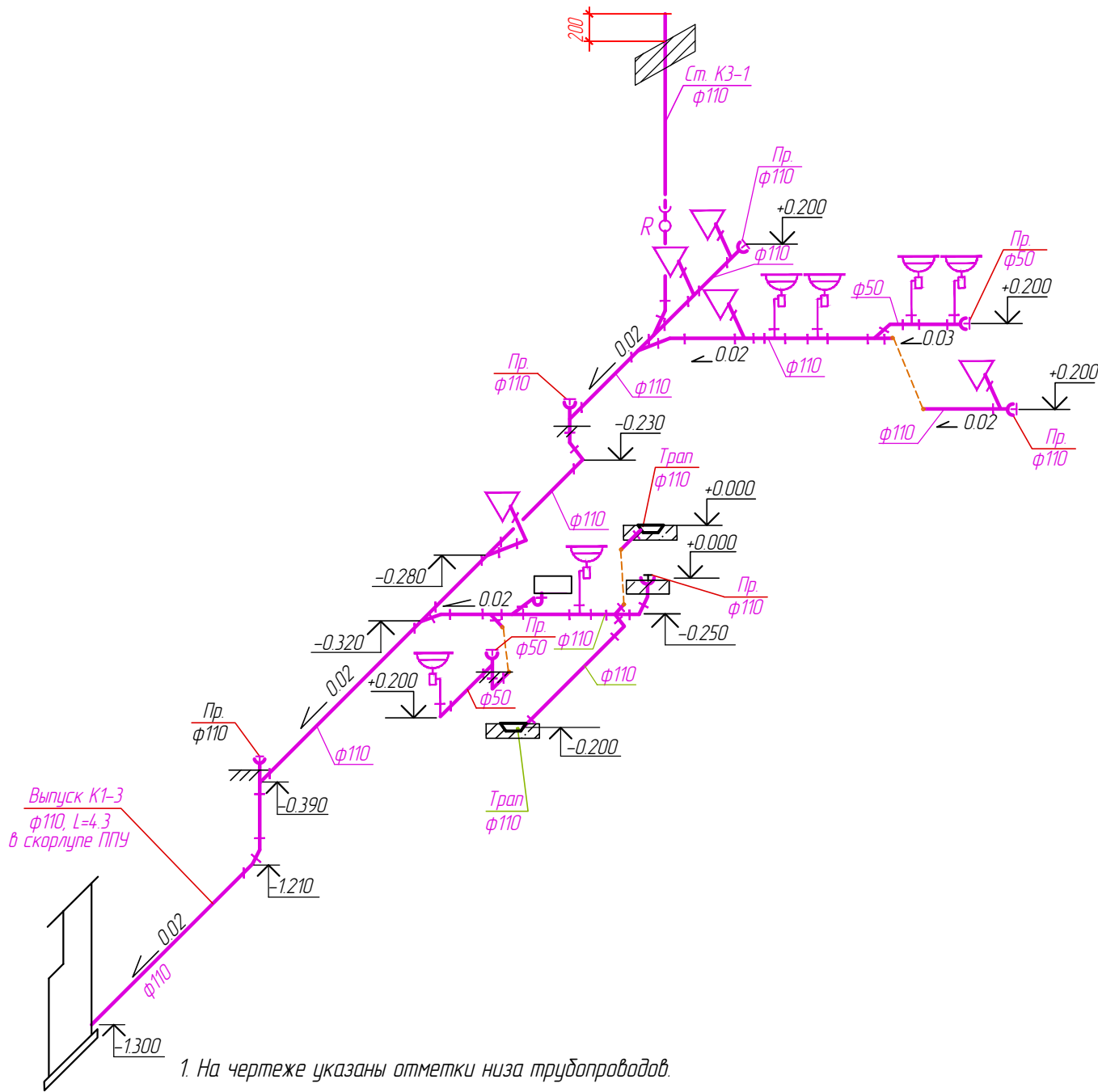


Схема выпуска K1-3



Установка прочистки в "лючке"

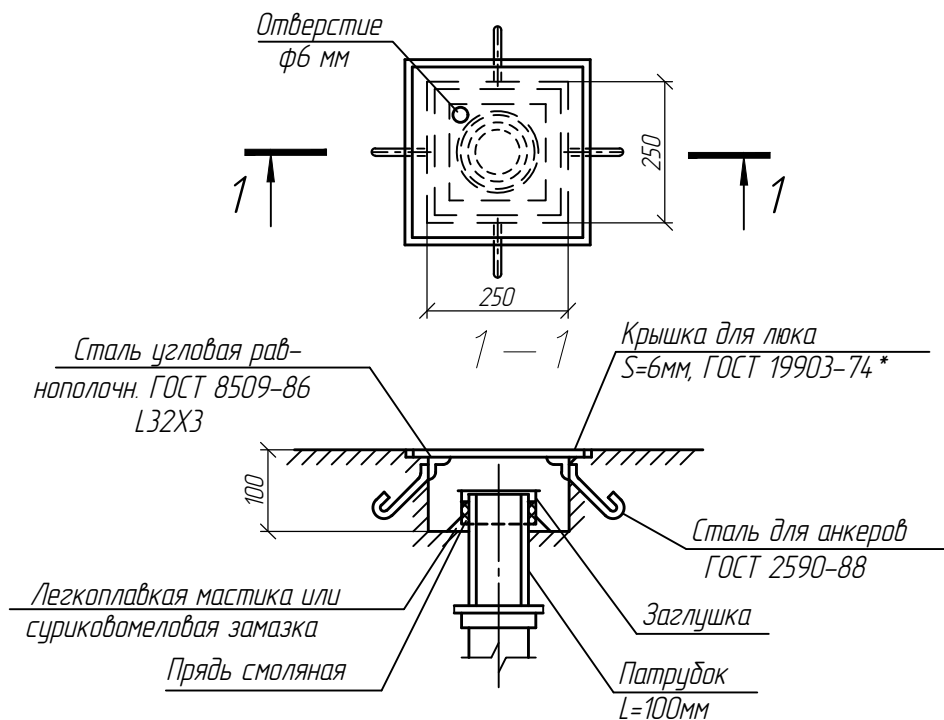
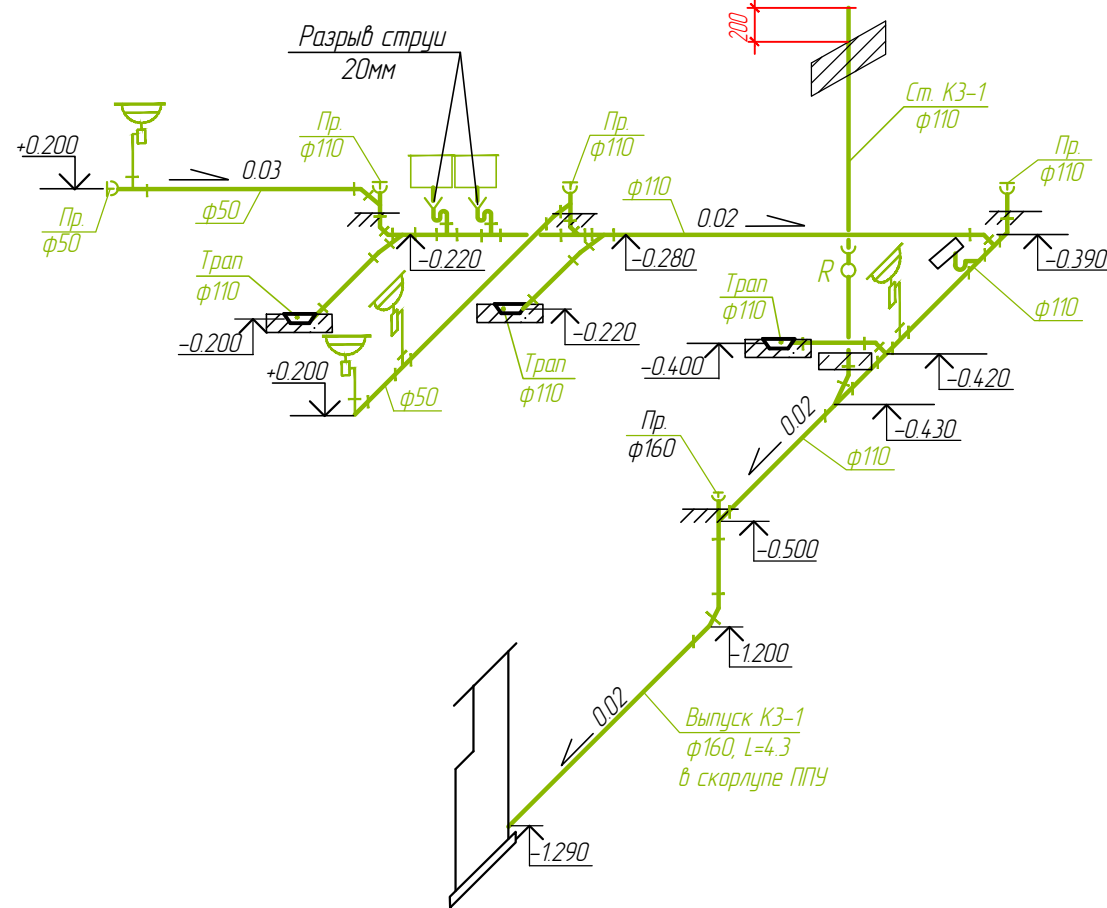


Схема выпуска K3-1



1. На чертеже указаны отметки низа трубопроводов.
2. Трубопроводы проложить с уклоном для φ110-0,02, φ50-0,03.
3. Крепление канализационных стояков выполнить через 2,0 м.
4. Крепление полиэтиленовых канализационных трубопроводов выполнить для φ50-0,5 м, φ110-1,0 м.
5. Выпуски канализации из здания выполнить в теплоизоляции скорлупами из пенополиуретана (ППУ).
6. Трубопроводы канализации, проходящие под полом, проложить на песчаной подушке толщиной 100 мм.

						117/23 - ИОС3.11. ГЧ		
						«Молочно-товарный комплекс на 2400 коров и 2800 голов молодняка», по адресу: Кемеровская область - Кузбасс, Чебулинский муниципальный округ, АОЗТ "Чебулинское"		
						Проходная с санпропускником	Стадия	Лист
							П	3
						Разраб.	Навикова	04.23
						Проверил	Некрасова	04.23
						Н. контр.	Удасова	04.23
						Схемы канализации К1, К3		
						ООО "СОВМОЛКО ПРОЕКТ" № СРО-П-174-01102012 Св-во №2328 от 22.07.16		

Взам. инв. N

Подпись и дата

Инв. N подл.

Пози-ция	Наименование и техническая характеристика	Тип, марка, обозначение документа, опросного листа	Код оборудования, изделия, материала	Завод-изготовитель	Единица изме-рения	Коли-чество	Масса единицы, кг	Примечания
1	2	3	4	5	6	7	8	9
	<u>K1</u>							
	Труба ПЭ 50х3,0	ГОСТ 22689-2014			м	26,0		
	Труба ПЭ 110х3,4	ГОСТ 22689-2014			м	95,0		
	Труба НПВХ PVC-U ф110 SN8	ГОСТ Р 54475-2011			м	15,0		на выпуске
	Отвод 45 - 110мм	ГОСТ 22689-2014			шт	37		
	Отвод 45 - 50мм	ГОСТ 22689-2014			шт	26		
	Тройник 45 - 110/110мм	ГОСТ 22689-2014			шт	30		
	Тройник 45 - 50/50мм	ГОСТ 22689-2014			шт	14		
	Тройник 45 - 110/50мм	ГОСТ 22689-2014			шт	18		
	Тройник 90 - 110/110мм	ГОСТ 22689-2014			шт	17		
	Тройник 90 - 110/50мм	ГОСТ 22689-2014			шт	13		
	Переход - 110/50мм	ГОСТ 22689-2014			шт	5		
	Крест двухплоскостной ф110/100мм	ГОСТ 22689-2014			шт	8		
	Прочистка-Заглушка ф50мм	ГОСТ 22689-2014			шт	16		
	Прочистка-Заглушка ф110мм	ГОСТ 22689-2014			шт	21		
	Прочистка в лючке ф110мм	ГОСТ 22689-2014			шт	1		
	Ревизия РР с крышкой ф110мм	ГОСТ 22689-2014			шт	3		
	Скорлупы из пенополиуретана (ППУ) для труб ф110мм, толщиной 60 мм, длиной 1,0 м	ТУ 5768-001-54532153-01			шт.	15		
	Хомут с резиной DN110, гайкой М8/М10 и штоком с дюбелем М8х120				шт	85		
	Хомут со штоком с резиной DN50				шт	52		

1. Возможна замена на оборудование с аналогичными характеристиками.
2. Оборудование, изделия и материалы подлежат обязательной сертификации в области пожарной безопасности.

						117/23 - ИОСЗ.1.1. С				
						«Молочно-товарный комплекс на 2400 коров и 2800 голов молодняка», по адресу: Кемеровская область – Кузбасс, Чудулинский муниципальный округ, АОЗТ "Чудулинское"				
Изм.	Кол.уч.	Лист	N док	Подпись	Дата	Проходная с санпропуском		Стадия	Лист	Листов
								П	1	4
Разраб.	Новикова		Подпись			Спецификация оборудования, изделий и материалов		ООО "СОВМОЛКО ПРОЕКТ" № СРО -П-174-01102012 Св-во №2328 от 22.07.16		
Проверил	Некрасова		Подпись							
Н.контр.	Удашова		Подпись							





Инв. N подл.

Подпись и дата

Взам. инв. N

Пози- ция	Наименование и техническая характеристика	Тип, марка, обозначение документа, опросного листа	Код оборудования, изделия, материала	Завод- изготовитель	Единица изме- рения	Коли- чество	Масса единицы, кг	Примечания	
1	2	3	4	5	6	7	8	9	
	Трап горизонтальный Ду100 с сухим затвором			"Ани Пласт"	шт	10			
	Сифон для стиральной машины	ГОСТ 23289-2016			шт	2			
	<u>КЗ</u>								
	Труба ПЭ 50х3,0	ГОСТ 22689-2014			м	9,0			
	Труба ПЭ 110х3,4	ГОСТ 22689-2014			м	28,0			
	Труба НПВХ PVC-U ф160 SN8	ГОСТ Р 54475-2011			м	5,0		на выпуске	
	Отвод 45 - 110мм	ГОСТ 22689-2014			шт	13			
	Отвод 45 - 50мм	ГОСТ 22689-2014			шт	5			
	Тройник 45 - 110/110мм	ГОСТ 22689-2014			шт	10			
	Тройник 45 - 50/50мм	ГОСТ 22689-2014			шт	5			
	Тройник 45 - 110/50мм	ГОСТ 22689-2014			шт	5			
	Тройник 90 - 50/50мм	ГОСТ 22689-2014			шт	7			
	Тройник 90 - 110/50мм	ГОСТ 22689-2014			шт	6			
	Прочистка-Заглушка ф50мм	ГОСТ 22689-2014			шт	2			
	Прочистка-Заглушка ф110мм	ГОСТ 22689-2014			шт	5			
	Ревизия РР с крышкой ф110мм	ГОСТ 22689-2014			шт	1			
	Хомут с резиной DN110, гайкой М8/М10 и штоком с дюбелем М8х120				шт	24			
	Хомут со штоком с резиной DN50				шт	9			
	Скарлупы из пенополиуретана (ППУ) для труб ф160мм, толщиной 60мм, длиной 1,0м	ТУ 5768-001-54532153-01			шт	5			
	Объем разрабатываемого грунта для укладки труб				м3	11,45			
	Песчаная подготовка h=0,1 м под трубы				м3	1,26			
	Обсыпка труб h=0,3 м песком				м3	3,6			
	Объем обратной засыпки под трубопроводы				м3	6,6			
					Изм	Кол.уч	Лист	N док	Подпись
					Дата				Лист
								117/23 - ИОСЗ.11. С	
								3	

