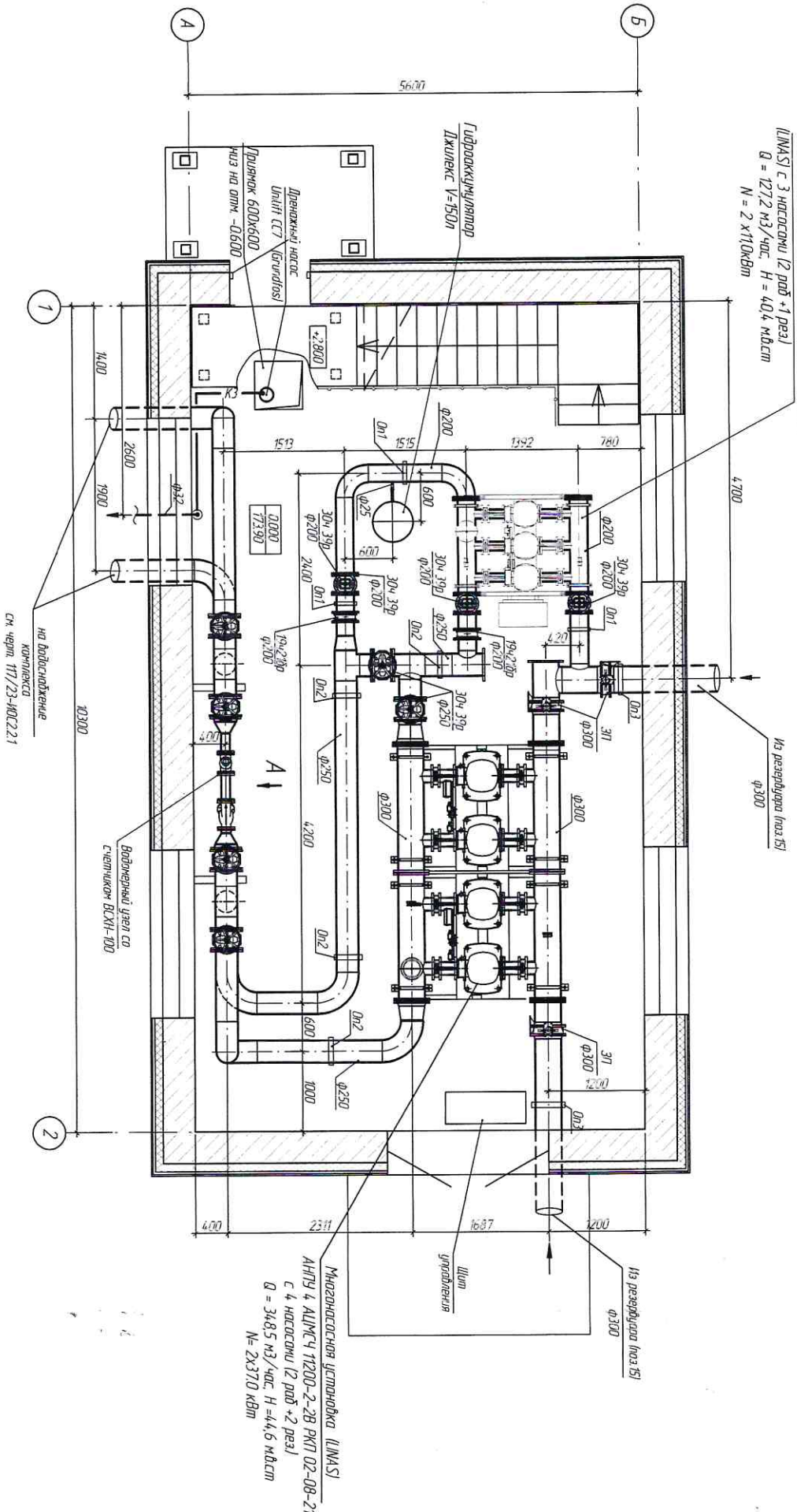


Согласовано

Инв.Н подл. Подп. и дата Взам. инв.Н

Установка АНУ 3 АЛМС ч 1065-2 РКЧ-03 РМ10
 (ЛМАС) с насосами (2 раб + 1 рез)
 $Q = 127,2 \text{ м}^3/\text{час}$, $H = 40,4 \text{ м.в.ст}$
 $N = 2 \times 110 \text{ кВт}$



Магнитная установка (ЛМАС)
 АНУ 4 АЛМС ч 11200-2-2В РКЧ 02-08-21
 с 4 насосами (2 раб + 2 рез)
 $Q = 348,5 \text{ м}^3/\text{час}$, $H = 44,6 \text{ м.в.ст}$
 $N = 2 \times 370 \text{ кВт}$

на водоснабжение
 компания
 см. черт. 117/23-ИОЦ.2.1

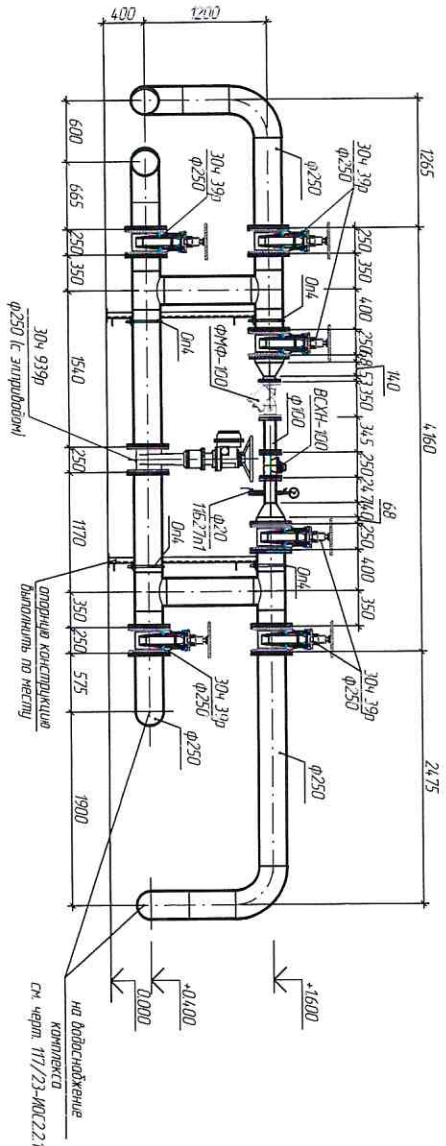
Водяный узел со
 счетчиком ВСКН-100

117/23 ИОЦ.2.19 ГЧ			
«Дорожно-подарный комплекс на 2400 коров» по адресу: Кемеровская область - Кузбасс, Чебулинский муниципальный округ, АОЗТ «Чебулинское» (I - II этапы строительства)			
Разработчик	Некрасова	Дата	07.23
Проектировщик	Нодикова	Дата	07.23
И. комп.	Удальцова	Дата	07.23
Имя	Конкурс	Лист	Итого
		Подпись	Дата
Насосная станция 2-го подъема			Листов
План на отк. 0,000			3
ООО «СВЯТОЛИКО ПРОЕКТ» ИРР-1-174-01192012 СР-60 №328 от 22.07.2016 г.			Формат А3

Комплект

Согласовано

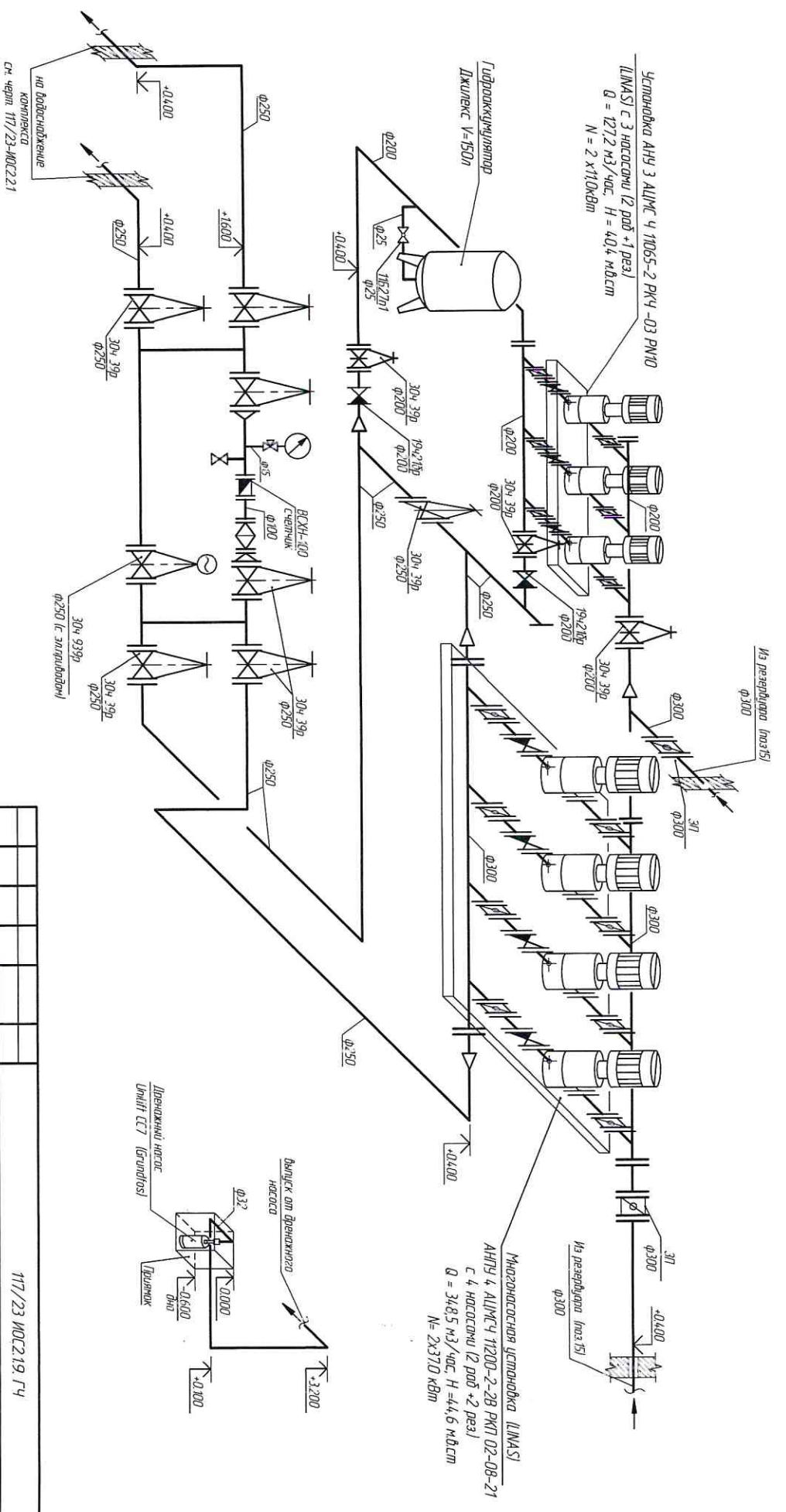
Инв.№ подл.	Подп. и дата	Взам. инв.№			



Вид А
Водомерный узел

Изм.			№	Коллич.	Лист	№ док.	Подпись	Дата
Разработ	Некрасова	Сидорова	07.23					
Проверил	Нобикова	Сидорова	07.23					
И. комп.	Ушаева	Сидорова	07.23					
117/23 ИОС219 ГЧ «Колодно-топорный комплекс на 2400 коров» по адресу: Кемеровская область – Кузбасс, Чебулинский муниципальный округ, АОЗТ «Чебулинское» I – II этапы строительства Насосная станция 2-го подъема Вид А Водомерный узел								
			Стандия	Лист	Листов			
			11	2				
			ООО «СОВМЕКО ПРОЕКТ» ИРГА-1-74-0102010 СР-60 №2328 01.2201.20в 2					
			Формат А3					

Схема обвязки оборудования



Согласовано

Инв.Н подл.	Подп. и дата	Взам. инв.Н

Разреш.		Неклассиф.		07.23		117/23 ИОС.2.19, ГЧ	
Пробертил		Подписала		07.23		«Многоэтажно-подарный комплекс на 2400 каров» по адресу:	
Н. к.м.тр.		Удостовер.		07.23		Кемеровская область - Кузбасс, Чуйлинский муниципальный округ,	
						АОЗТ «Чуйлинское» (I - II этапы строительства)	
						Насосная станция 2-го подъема	
						Схема обвязки оборудования	
						ООО «СОВМОЛКО ПРОЕКТ»	
						МРЭ-1-17-0172017	
						СР-00 №238 от 23.07.2016 г.	

Согласовано

Инд.Н подл.	Подп. и дата	Взам. ин.Н

Позиция	Наименование и техническая характеристика	Тип, марка, обозначение документа опросного листа	Код ordering узла, материала	Завод-изготовитель	Единицы измерения	Кол-во	Масса единицы кг	Примечание
1	2	3	4	5	6	7	8	9
1	Водочерный узел	сер. 5.901-1		ЗАО "Тепловодмер"	шт	1		
2	Счетчик холодной воды турбинный фланцевый Ду100	ВСКН-100		ЗАО "Тепловодмер"	шт	6		
3	Задвижка чугунная с обрезанным клином Ду250мм Ру10	З0ч39р		ЗАО "Тепловодмер"	шт	1		
4	Фильтр магнитный фланцевый седельный Ду100, Ру6	ФМФ-100			шт	1		
5	Вентиль муфтовый Ду20 (3/4" Ру6	11Б2Тп1			шт	1		
6	Манометр показывающий МП2-УФ, узм 0-10 кгс/см2, кл 2,5, Ф100, Г1/4, в компа	ГОСТ 24.05-88			компл.	1		
7	а) Переходник из латуны Г1/4-Г1/2 (Н-В)				шт	1		
8	б) Кран трехходовый для манометра Г1/2 Ду151	11Б18Вж			шт	1		
9	в) Бойлика приварная под кран БГ-Кр-40-Г1/2				шт	1		
10	Задвижка чугунная с обрезанным клином Ду250, Ру10	З0ч439р			шт	1		
11	и электроприводом ГЗ Б.300/24, N=0.75 кВт	ГОСТ 17378-2001			шт	2		
12	Переход Ф219х6-108х4,0				шт	35		
13	Груба стальная электросварная Ф273х7/В-10 с внутренним ЦПП	ГОСТ 10704-91/ГОСТ 10705-80			шт	0.7		
14	Груба стальная электросварная Ф108х4,0/В-10 с внутренним ЦПП	ГОСТ 10704-91/ГОСТ 10705-80			шт	14		
15	Фланец стальной лосский 250-10-01	ГОСТ 33259-2015			шт	4		
16	Фланец стальной лосский 100-16-01	ГОСТ 33259-2015			шт	2		
17	Фланец стальной вертикальный 250-10-11	ГОСТ 33259-2015			шт	1		
18	Фланец стальной вертикальный 100-16-11	ГОСТ 33259-2015			шт	1		
19	Тройник Ф273х7, см 20	ГОСТ 17376-2001			шт	4		

117/23-ИОС2.19. С

Разреш.	Некрасова	03.23	Носовная станция 2-го подъема	Спецификация оборудования	ООО "ОВМО/КО ПРОЕКТ"
Подпись	Ильина	03.23			
И.контр.	Удальцова	03.23			

Согласовано

Инв.Н подл.	Подп. и дата	Взам. инв.Н

Позиция	Наименование и техническая характеристика	Тип, марка, обозначение документа опростного листа	Код обработки изделия, материала	Завод-изготовитель	Единицы измерения	Кол-во	Масса единицы, кг	Примечание
1	2	3	4	5	6	7	8	9
	Обработка							
15	Многоосевая установка АНУ 3 АЦМС Ч 11065-2 РКЧ -03 РМЮ Q = 127,2 м³/час. Н = 40,4 мв.ст, N = 2х110 кВт			LINAS	шт	1		с 3-ья насосами (2 ред.+1 ред.)
16	Многоосевая установка АНУ 4 АЦМСЧ 11200-2-2В РКП 02-08-21 Q = 34,65 м³/час. Н = 44,6 мв.ст. N = 2х37,0 кВт			LINAS	шт	1		с 4-ья насосами (2 ред.+2 ред.)
17	Гидроаккумулятор Джилекс V=150л				шт	1		
18	Дренажный погружной насос Умилт ССГ Q= 0,7 м³/ч, Н = 5,0 мв.ст. № 038 кВт			Grundfos	шт	1		с лопатком и др. комплект
	Обвязка оборудования							
19	Задвижка чугунная с обрезанным клином Ду250мм, Ру10		30ч39р		шт	2		
20	То же Ду200мм, Ру10		30ч39р		шт	3		
21	Зондир дисковый подвальный межфланц. "Грандэз" Ду300, Ру10	ЭПВЛ-ЕММЛ-5-300-МДУ-Е-10		АДЛ	шт	3		
22	Кран шаровый муфтовый В-В Ф25 Г" 1 Ру16	11621п1			шт	1		
23	Клипан обратный чугунный Ду200, Ру16	19ч21бр			шт	2		
24	Переход Ф325х8-273х7, Сп.20	ГОСТ 17378-2001			шт	2		
25	Переход Ф273х7-219х6, Сп.20	ГОСТ 17378-2001			шт	1		
26	Тройник Ф273х7, Сп.20	ГОСТ 17376-2001			шт	1		
27	Тройник Ф325х8-219х6, Сп.20	ГОСТ 17376-2001			шт	1		
28	Отвод 90° - Ф273х7, Сп.20	ГОСТ 17375-2001			шт	8		
29	Отвод 90° - Ф219х6, Сп.20	ГОСТ 17375-2001			шт	2		
30	Труба стальная электросварная Ф273х7/В-10 с внешним ЦПП	ГОСТ 10704-91/ГОСТ 10705-80			п.м	110		
31	Труба стальная электросварная Ф219х6/В-10 с внутренним ЦПП	ГОСТ 10704-91/ГОСТ 10705-80			п.м	35		
32	Труба стальная электросварная Ф325х8/В-10 с внешним ЦПП	ГОСТ 10704-91/ГОСТ 10705-80			п.м	4,0		
33	Труба стальная водовозароводная ЦР-25х32	ГОСТ 3262-75*			п.м	10		
34	Фланец стальной плоский 300-10-01	ГОСТ 33259-2015			шт	2		
35	Фланец стальной плоский 250-10-01	ГОСТ 33259-2015			шт	3		
36	Фланец стальной плоский 200-10-01	ГОСТ 33259-2015			шт	8		
37	Фланец стальной воронкиевой 300-10-11	ГОСТ 33259-2015			шт	8		
38	Фланец стальной воронкиевой 250-10-11	ГОСТ 33259-2015			шт	1		

Изм.	Колуч	Лист	Новж	Подпись	Дата

Согласовано

И.И.И.И.	Подп. и дата	Взам. инв.И

И.И.И.И.	Подп. и дата	Взам. инв.И

Позиция	Наименование и техническая характеристика	Тип, марка, обозначение документа опростого листа	Код обработки изделия, материала	Завод-изготовитель	Единицы измерения	Кол-во	Масса единицы, кг	Примечание
1	2	3	4	5	6	7	8	9
39	Фланец стальной глухой 200-10-01 (заглушка)	ГОСТ 33259-2015			шт	1		
40	Опора АПЗ 15860-07 для труба Дн219, Насч=400 мм (0п1)	Серия 5.908-2			шт	3		применительно
41	Опора АПЗ 15860-08 для труба Дн273, Насч=400 мм (0п2)	Серия 5.908-2			шт	4		применительно
42	Опора АПЗ 15860-09 для труба Дн325, Насч=400 мм (0п3)	Серия 5.908-2			шт	2		применительно
43	Опора А 146 590000-07 для труба Дн273 (0п4)	Серия 5.900-7 вып.4			шт	4		
44	Покрытие труба краской ПФ-115 за 2 раза				м ²	200	8,0	
45	Покрытие труба эпоксид ГФ-021 за 1 раз				м ²	200	4,0	
46	Металл под опоры для крепления трубопровода				п.м	100,0		
47	Труба стальная водогазопроводная Ц-Р-32х3,2	ГОСТ 3262-75*			п.м	65		для погружного насоса

И.И.И.И.	Копия	Лист	Нак	Подпись	Дата

117/23-ИДС2.19. С
 Конструктор
 Формат А3
 Лист 3