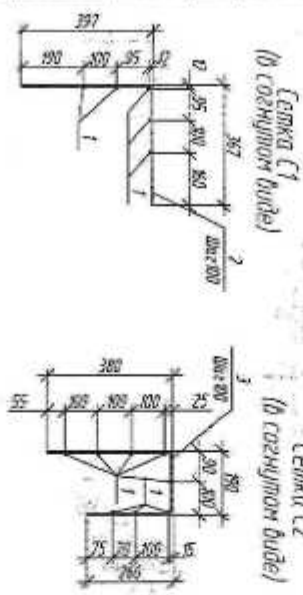
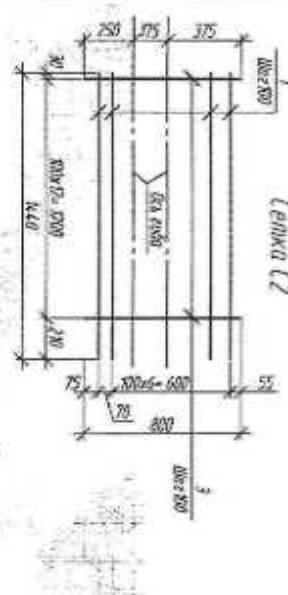
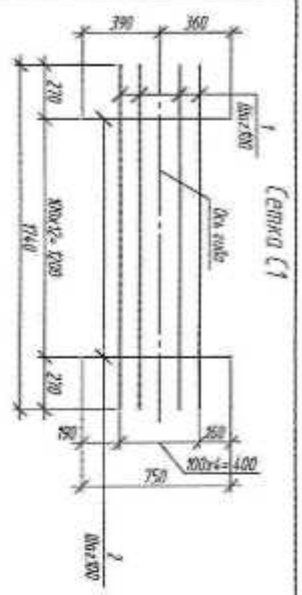


Инд. № подл.	Подп. и дата	Взам. инд. №	Согласовано



Видимость деталей

№пз	Элемент
ХМ1	
ХМ2	
ХМ3	
ХМ4	
ХМ5	
3	

Данные размеры даны по внешним размерам сверляемой. Радиусы даны по внутренней грани сверляемой.

Спецификация элементов

Материал изделия	№пз	Наименование	Кол. шт.	Масса 1 шт., кг	Масса изделия, кг
С1	1	Ø20 А500С, L=750	5	107	535
	2	Ø20 А500С, L=750	13	0,46	6,00
С2	1	Ø20 А500С, L=440	8	0,89	7,12
	3	Ø20 А500С, L=800	13	0,49	6,37

Спецификация на ступицу в технологическом исполнении в осях В-9/В-М

№пз	Обозначение	Наименование	Кол. шт.	Масса 1 шт., кг	Группа точности
С1	Длинный лист	Сетка С1	8	11,38	
С2	Длинный лист	Сетка С2	1	13,52	
С3	Лист 70	Сетка С3	1	103,43	
С4	ГОСТ 22279-2012	4т. Ø20 А500С-80 255х70х	2	399,87	
ХМ1	ГОСТ 34028-2016	Длинный лист Ø20 А500С, L=18,20	72	0,88	
ХМ2	ГОСТ 34028-2016	Длинный лист Ø20 А500С, L=14,00	44	0,06	
ХМ3	ГОСТ 34028-2016	Длинный лист Ø20 А500С, L=30	28	0,07	
ХМ4	ГОСТ 34028-2016	Длинный лист Ø20 А500С, L=260	35	0,06	
ХМ5	ГОСТ 34028-2016	Длинный лист Ø20 А500С, L=1370	45	0,05	
1	ГОСТ 34028-2016	Ø12 А500С	662	0,89	
2	ГОСТ 34028-2016	Ø16 А500С	803,9	1,58	
3	ГОСТ 34028-2016	Длинный лист Ø20 А500С, L=550	24	0,34	
4	ГОСТ 10704-91	Труба Ø70х4, L=480	1	10,51	
		Материалы			
		Бетон В25 С30 W6		15,52	
		Бетон В15		1,11	
		Шпатель М0800 Ø120, 40		6,00	

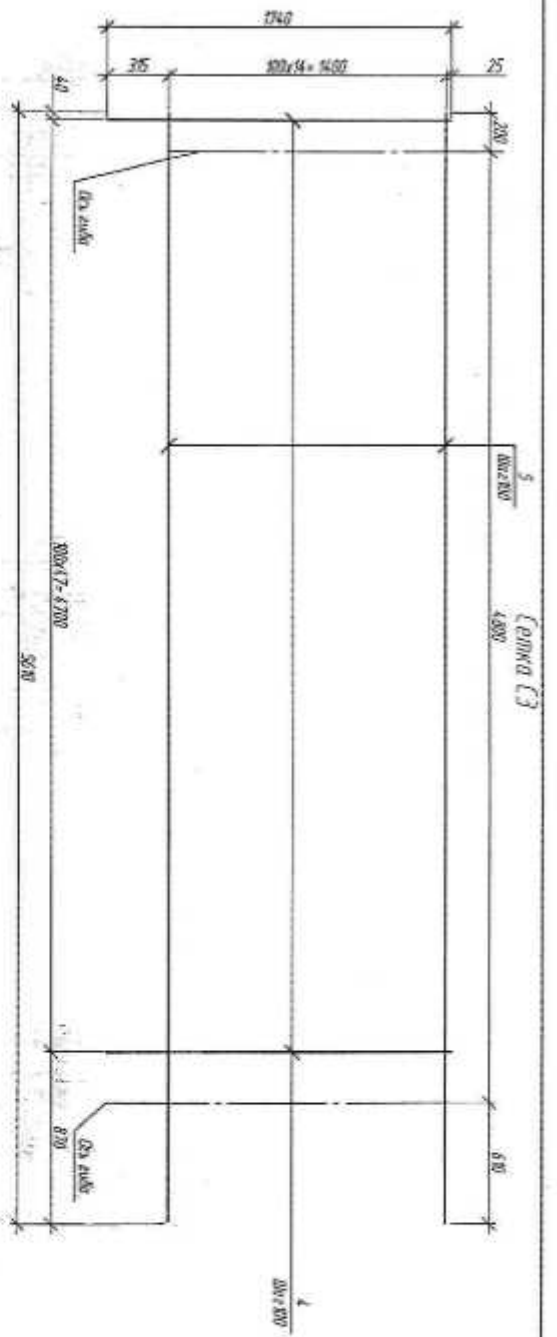
- Листы 66-70 склеивать склеиваем.
- Длинный лист склеивать склеиваем с АР, КЖ.В.
- Лист склеивать в технологическом исполнении по длине из арматуры фракции 20, 40 с поперечным армированием через каждые 200мм.
- Выполнить укладку листов в ступицу по п. 4 (см. спецификацию).
- Сетка и бетонные подкладки должны быть склеены с арматурой бетоном на 2 дня.

6895-КЖ.2

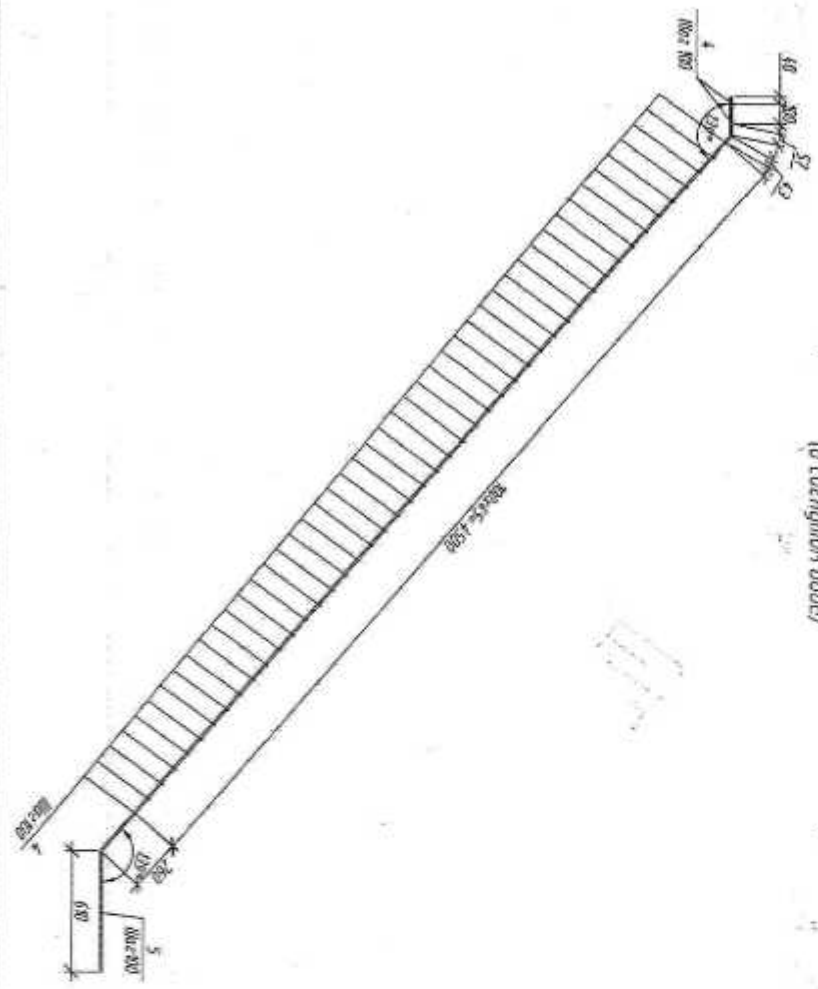
Полимерная БУС «Промышленная раздаточная форма»

Изм.	Кол.	Дата	Исполн.	Провер.	Согласован	Дата
Разработ	Балагурова	И.В.	И.В.	И.В.		
Проект	Михайлова	И.В.	И.В.	И.В.		
Провер	Иванова	И.В.	И.В.	И.В.		
Исполн	Иванова	И.В.	И.В.	И.В.		
Дата	2023					
Спецификация и ведомость деталей на ступицу в технологическом исполнении в осях В-9/В-М (сетки)	С112		ООО ПМ		КЧЗБАСТСТРОПРОЕКТ	

Инд. № подл.	Подп. и дата	Взам. инв. №	Согласовано



Гонимая кровля
(в соответствии с чертежом)



Спецификация гонимой кровли

№ п/п	Наименование	Кол-во	Масса, кг	Итого
1	Стропила, L=1740	48	107	80143
2	Стропила, L=560	5	346	

1. Листы 66-70 сгруппированы в один список.
2. Спецификация для списка см. л. 69.
3. Объем монтажных работ см. л. 3 и 68.

№ п/п	Исполн.	Дата	№ инв.	Подп.	Дата
1	Бондарь	18.07.23	6895-КЖ.2	Бондарь	18.07.23
2	Михайлов	18.07.23		Михайлов	18.07.23
3	Сидоров	18.07.23		Сидоров	18.07.23
4	Иванов	18.07.23		Иванов	18.07.23
5	Петров	18.07.23		Петров	18.07.23
6	Сидоров	18.07.23		Сидоров	18.07.23
7	Иванов	18.07.23		Иванов	18.07.23
8	Петров	18.07.23		Петров	18.07.23
9	Сидоров	18.07.23		Сидоров	18.07.23
10	Иванов	18.07.23		Иванов	18.07.23
11	Петров	18.07.23		Петров	18.07.23
12	Сидоров	18.07.23		Сидоров	18.07.23
13	Иванов	18.07.23		Иванов	18.07.23
14	Петров	18.07.23		Петров	18.07.23
15	Сидоров	18.07.23		Сидоров	18.07.23
16	Иванов	18.07.23		Иванов	18.07.23
17	Петров	18.07.23		Петров	18.07.23
18	Сидоров	18.07.23		Сидоров	18.07.23
19	Иванов	18.07.23		Иванов	18.07.23
20	Петров	18.07.23		Петров	18.07.23
21	Сидоров	18.07.23		Сидоров	18.07.23
22	Иванов	18.07.23		Иванов	18.07.23
23	Петров	18.07.23		Петров	18.07.23
24	Сидоров	18.07.23		Сидоров	18.07.23
25	Иванов	18.07.23		Иванов	18.07.23
26	Петров	18.07.23		Петров	18.07.23
27	Сидоров	18.07.23		Сидоров	18.07.23
28	Иванов	18.07.23		Иванов	18.07.23
29	Петров	18.07.23		Петров	18.07.23
30	Сидоров	18.07.23		Сидоров	18.07.23
31	Иванов	18.07.23		Иванов	18.07.23
32	Петров	18.07.23		Петров	18.07.23
33	Сидоров	18.07.23		Сидоров	18.07.23
34	Иванов	18.07.23		Иванов	18.07.23
35	Петров	18.07.23		Петров	18.07.23
36	Сидоров	18.07.23		Сидоров	18.07.23
37	Иванов	18.07.23		Иванов	18.07.23
38	Петров	18.07.23		Петров	18.07.23
39	Сидоров	18.07.23		Сидоров	18.07.23
40	Иванов	18.07.23		Иванов	18.07.23
41	Петров	18.07.23		Петров	18.07.23
42	Сидоров	18.07.23		Сидоров	18.07.23
43	Иванов	18.07.23		Иванов	18.07.23
44	Петров	18.07.23		Петров	18.07.23
45	Сидоров	18.07.23		Сидоров	18.07.23
46	Иванов	18.07.23		Иванов	18.07.23
47	Петров	18.07.23		Петров	18.07.23
48	Сидоров	18.07.23		Сидоров	18.07.23
49	Иванов	18.07.23		Иванов	18.07.23
50	Петров	18.07.23		Петров	18.07.23
51	Сидоров	18.07.23		Сидоров	18.07.23
52	Иванов	18.07.23		Иванов	18.07.23
53	Петров	18.07.23		Петров	18.07.23
54	Сидоров	18.07.23		Сидоров	18.07.23
55	Иванов	18.07.23		Иванов	18.07.23
56	Петров	18.07.23		Петров	18.07.23
57	Сидоров	18.07.23		Сидоров	18.07.23
58	Иванов	18.07.23		Иванов	18.07.23
59	Петров	18.07.23		Петров	18.07.23
60	Сидоров	18.07.23		Сидоров	18.07.23
61	Иванов	18.07.23		Иванов	18.07.23
62	Петров	18.07.23		Петров	18.07.23
63	Сидоров	18.07.23		Сидоров	18.07.23
64	Иванов	18.07.23		Иванов	18.07.23
65	Петров	18.07.23		Петров	18.07.23
66	Сидоров	18.07.23		Сидоров	18.07.23
67	Иванов	18.07.23		Иванов	18.07.23
68	Петров	18.07.23		Петров	18.07.23
69	Сидоров	18.07.23		Сидоров	18.07.23
70	Иванов	18.07.23		Иванов	18.07.23
71	Петров	18.07.23		Петров	18.07.23
72	Сидоров	18.07.23		Сидоров	18.07.23
73	Иванов	18.07.23		Иванов	18.07.23
74	Петров	18.07.23		Петров	18.07.23
75	Сидоров	18.07.23		Сидоров	18.07.23
76	Иванов	18.07.23		Иванов	18.07.23
77	Петров	18.07.23		Петров	18.07.23
78	Сидоров	18.07.23		Сидоров	18.07.23
79	Иванов	18.07.23		Иванов	18.07.23
80	Петров	18.07.23		Петров	18.07.23
81	Сидоров	18.07.23		Сидоров	18.07.23
82	Иванов	18.07.23		Иванов	18.07.23
83	Петров	18.07.23		Петров	18.07.23
84	Сидоров	18.07.23		Сидоров	18.07.23
85	Иванов	18.07.23		Иванов	18.07.23
86	Петров	18.07.23		Петров	18.07.23
87	Сидоров	18.07.23		Сидоров	18.07.23
88	Иванов	18.07.23		Иванов	18.07.23
89	Петров	18.07.23		Петров	18.07.23
90	Сидоров	18.07.23		Сидоров	18.07.23
91	Иванов	18.07.23		Иванов	18.07.23
92	Петров	18.07.23		Петров	18.07.23
93	Сидоров	18.07.23		Сидоров	18.07.23
94	Иванов	18.07.23		Иванов	18.07.23
95	Петров	18.07.23		Петров	18.07.23
96	Сидоров	18.07.23		Сидоров	18.07.23
97	Иванов	18.07.23		Иванов	18.07.23
98	Петров	18.07.23		Петров	18.07.23
99	Сидоров	18.07.23		Сидоров	18.07.23
100	Иванов	18.07.23		Иванов	18.07.23

6895-КЖ.2

Лазаревский Г.В.С. и др. Проектная организация "Волжская"

Блок 4

Гонимая кровля

ООО ИИ
"ЖУБАСТАСТРОПРОЕКТ"

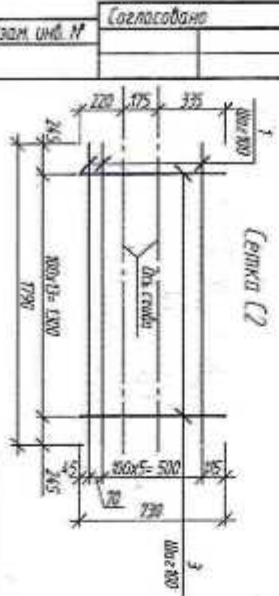
Ведомость деталей

Поз.	Заказ
П1	500
П2	500
П3	500
Хм1	50
Хм2	50
3	800

Длинные размеры даны по включению зажим стержней
Радиусы даны по внутренней кривой стержней

Спецификация на стержни В-19/И-Е

Поз.	Обозначение	Нормативные	Кол. ед.	Масса ед.кг	Прочность
С1	Диаметр 106	Сетка С1	8	9,72	
С2	Диаметр 108	Сетка С2	1	14,00	
С3	Диаметр 108	Сетка С3	1	112,85	
С4	ГОСТ 22279-2012	Сетка С3	2	204,48	
П1	ГОСТ 34028-2016, Диаметр 108	Сетка С3	220	1,07	
П2	ГОСТ 34028-2016, Диаметр 108	Сетка С3	85	1,05	
П3	ГОСТ 34028-2016, Диаметр 108	Сетка С3	74	1,11	
Хм1	ГОСТ 34028-2016, Диаметр 108	Сетка С3	162	0,21	
Хм2	ГОСТ 34028-2016, Диаметр 108	Сетка С3	170	0,24	
1	ГОСТ 34028-2016	Сетка С3	912	0,89	
2	ГОСТ 34028-2016	Сетка С3	815	1,58	
3	ГОСТ 34028-2016, Диаметр 108	Сетка С3	24	0,51	
4	ГОСТ 10706-91	Сетка С3	1	11,01	
		Итого			
		ГОСТ 26633-2015	М ³	20,9	
		ГОСТ 8267-93	М ³	1,80	
		ГОСТ 26633-2015	М ³	1,80	
		ГОСТ 8267-93	М ³	1,80	



Спецификация сеток

Изм. № подл.	Подп. и дата	Взам. инв. №	Согласовано

Материал изделия	Поз. деп.	Нормативные	Кол. ед.	Масса деп. кг	Масса изделия, кг
С1	1	Ø10 А500С, L=1790	4	1,80	9,72
	2	Ø10 А500С, L=630	16	0,38	
С2	1	Ø10 А500С, L=1790	7	1,10	14,00
	3	Ø10 А500С, L=730	16	0,45	
С3	1	Ø10 А500С, L=1760	55	1,09	112,85
	4	Ø10 А500С, L=6250	15	3,86	

- Листы В1-В5 спроектированы самостоятельно.
- Длина листа сетки соответствует габаритам А2, СЖ.В.
- Лист стержня В изготовлен диаметром 108 мм из стержня маркировки В19/И-Е.
- Выполнены дополнительные листы между конструктивными осями стержней и сеткой в соответствии с требованиями.
- Выполнены узлы пола в соответствии с проектом.
- Сетка и стержни изготовлены в соответствии с требованиями, обозначены в проекте на 7 листах.

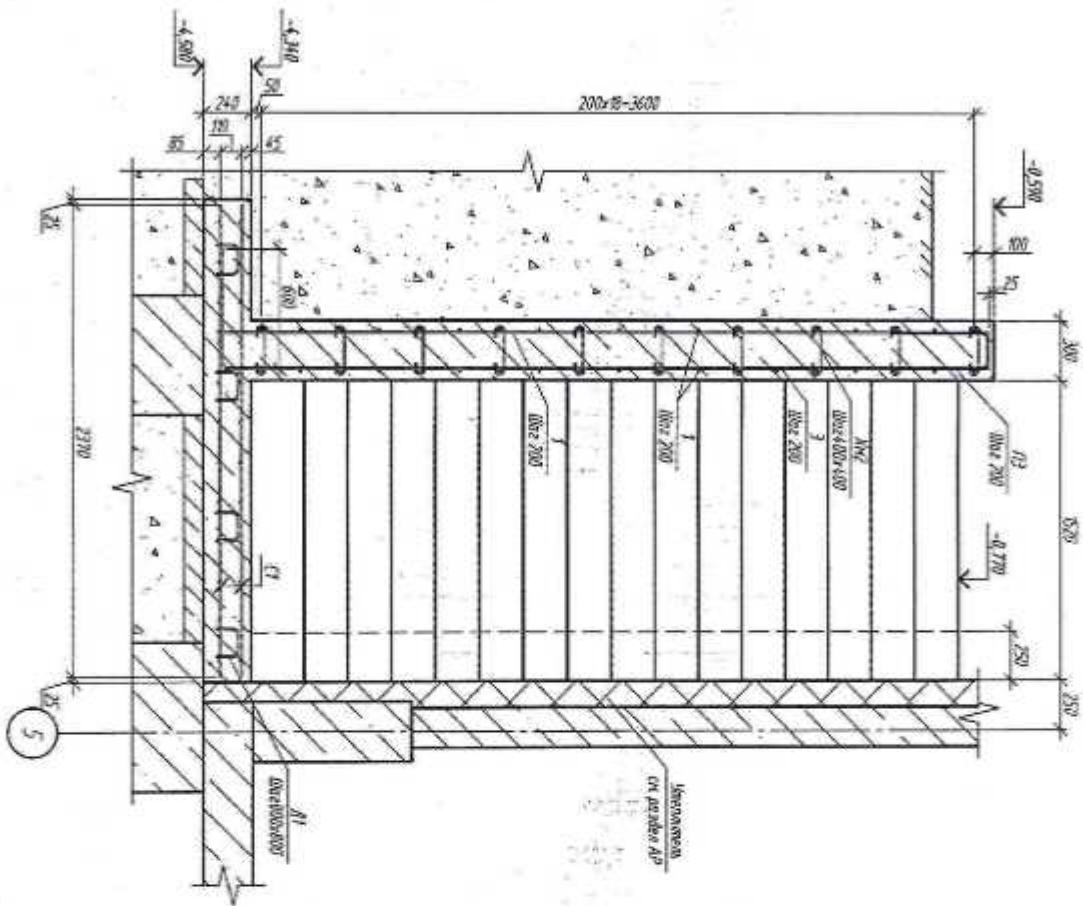
Мат. Кол-во	Лист	№ лист	Лист	Лист
Листы	Листы	Листы	Листы	Листы
Листы	Листы	Листы	Листы	Листы
Листы	Листы	Листы	Листы	Листы
Листы	Листы	Листы	Листы	Листы
Листы	Листы	Листы	Листы	Листы

Спецификация и ведомость деталей на стержни В-19/И-Е, Сетка С1-С3

6895-КЖ.2

ООО ЛМ "УЗБАСТОРПРОЕКТ"

Инв. № подл.	Подп. и дата	Взам. инв. №	Согласовано



2-2 (1/2)

Спецификация на стержни в опорах 4-6/Е

Поз.	Обозначение	Наименование	Кол.	Масса, кг/м	Расчетная длина
1	ГОСТ 34028-2016	Ø12 А500С, лм	760,62	0,89	
2	ГОСТ 8018-91	Торцы Ø100х1,5-550	1	11,01	
3	ГОСТ 34028-2016	Ø8 А500С, лм	309	1,58	
4	6895-КЖ.2.А.115	Сетка С1	2	85,60	
5	6895-КЖ.2.А.115	Сетка С2	1	15,09	
6	6895-КЖ.2.А.115	Сетка С3	5	11,43	
7	6895-КЖ.2.А.115	Сетка С4	1	11,63	
8	ГОСТ 34028-2016, 6895-КЖ.2.А.115	Ø10 А240Л-320	93	0,70	
9	ГОСТ 34028-2016, 6895-КЖ.2.А.115	Ø10 А240Л-370	220	0,22	
10	ГОСТ 34028-2016, 6895-КЖ.2.А.115	Ø12 А500С, L=1100	60	1,00	
11	ГОСТ 34028-2016, 6895-КЖ.2.А.115	Ø12 А500С, L=1170	76	1,04	
12	ГОСТ 34028-2016, 6895-КЖ.2.А.115	Ø12 А500С, L=1150	43	1,02	
13	ГОСТ 34028-2016, 6895-КЖ.2.А.115	Ø10 А500С, L=760	32	0,47	
14		Получено			
	ГОСТ 26633-2015	Бетон В25, f _{сж} 36,3 МПа	7,5		
	ГОСТ 26633-2015	Бетон В17,5, f _{сж} 17,5 МПа	1,7		
	ГОСТ 8602-93	Арматура А500 Ø100х20х1,50х1,50 м ²	6,60		

1. Дать пояснение указанным стр. 1
2. Дать стр. 11-15 στοιχεία σύμφωνα.

№ п/п	Кол-во	Артикул	№ инв.	Дата	2023
1	1	6895-КЖ.2.А.115	20.07		
2	1	6895-КЖ.2.А.115	20.07		
3	1	6895-КЖ.2.А.115	20.07		
4	1	6895-КЖ.2.А.115	20.07		
5	1	6895-КЖ.2.А.115	20.07		
6	1	6895-КЖ.2.А.115	20.07		
7	1	6895-КЖ.2.А.115	20.07		
8	1	6895-КЖ.2.А.115	20.07		
9	1	6895-КЖ.2.А.115	20.07		
10	1	6895-КЖ.2.А.115	20.07		
11	1	6895-КЖ.2.А.115	20.07		
12	1	6895-КЖ.2.А.115	20.07		
13	1	6895-КЖ.2.А.115	20.07		
14	1	6895-КЖ.2.А.115	20.07		
15	1	6895-КЖ.2.А.115	20.07		
16	1	6895-КЖ.2.А.115	20.07		
17	1	6895-КЖ.2.А.115	20.07		
18	1	6895-КЖ.2.А.115	20.07		
19	1	6895-КЖ.2.А.115	20.07		
20	1	6895-КЖ.2.А.115	20.07		
21	1	6895-КЖ.2.А.115	20.07		
22	1	6895-КЖ.2.А.115	20.07		
23	1	6895-КЖ.2.А.115	20.07		
24	1	6895-КЖ.2.А.115	20.07		
25	1	6895-КЖ.2.А.115	20.07		
26	1	6895-КЖ.2.А.115	20.07		
27	1	6895-КЖ.2.А.115	20.07		
28	1	6895-КЖ.2.А.115	20.07		
29	1	6895-КЖ.2.А.115	20.07		
30	1	6895-КЖ.2.А.115	20.07		
31	1	6895-КЖ.2.А.115	20.07		
32	1	6895-КЖ.2.А.115	20.07		
33	1	6895-КЖ.2.А.115	20.07		
34	1	6895-КЖ.2.А.115	20.07		
35	1	6895-КЖ.2.А.115	20.07		
36	1	6895-КЖ.2.А.115	20.07		
37	1	6895-КЖ.2.А.115	20.07		
38	1	6895-КЖ.2.А.115	20.07		
39	1	6895-КЖ.2.А.115	20.07		
40	1	6895-КЖ.2.А.115	20.07		
41	1	6895-КЖ.2.А.115	20.07		
42	1	6895-КЖ.2.А.115	20.07		
43	1	6895-КЖ.2.А.115	20.07		
44	1	6895-КЖ.2.А.115	20.07		
45	1	6895-КЖ.2.А.115	20.07		
46	1	6895-КЖ.2.А.115	20.07		
47	1	6895-КЖ.2.А.115	20.07		
48	1	6895-КЖ.2.А.115	20.07		
49	1	6895-КЖ.2.А.115	20.07		
50	1	6895-КЖ.2.А.115	20.07		
51	1	6895-КЖ.2.А.115	20.07		
52	1	6895-КЖ.2.А.115	20.07		
53	1	6895-КЖ.2.А.115	20.07		
54	1	6895-КЖ.2.А.115	20.07		
55	1	6895-КЖ.2.А.115	20.07		
56	1	6895-КЖ.2.А.115	20.07		
57	1	6895-КЖ.2.А.115	20.07		
58	1	6895-КЖ.2.А.115	20.07		
59	1	6895-КЖ.2.А.115	20.07		
60	1	6895-КЖ.2.А.115	20.07		
61	1	6895-КЖ.2.А.115	20.07		
62	1	6895-КЖ.2.А.115	20.07		
63	1	6895-КЖ.2.А.115	20.07		
64	1	6895-КЖ.2.А.115	20.07		
65	1	6895-КЖ.2.А.115	20.07		
66	1	6895-КЖ.2.А.115	20.07		
67	1	6895-КЖ.2.А.115	20.07		
68	1	6895-КЖ.2.А.115	20.07		
69	1	6895-КЖ.2.А.115	20.07		
70	1	6895-КЖ.2.А.115	20.07		
71	1	6895-КЖ.2.А.115	20.07		
72	1	6895-КЖ.2.А.115	20.07		
73	1	6895-КЖ.2.А.115	20.07		
74	1	6895-КЖ.2.А.115	20.07		
75	1	6895-КЖ.2.А.115	20.07		
76	1	6895-КЖ.2.А.115	20.07		
77	1	6895-КЖ.2.А.115	20.07		
78	1	6895-КЖ.2.А.115	20.07		
79	1	6895-КЖ.2.А.115	20.07		
80	1	6895-КЖ.2.А.115	20.07		
81	1	6895-КЖ.2.А.115	20.07		
82	1	6895-КЖ.2.А.115	20.07		
83	1	6895-КЖ.2.А.115	20.07		
84	1	6895-КЖ.2.А.115	20.07		
85	1	6895-КЖ.2.А.115	20.07		
86	1	6895-КЖ.2.А.115	20.07		
87	1	6895-КЖ.2.А.115	20.07		
88	1	6895-КЖ.2.А.115	20.07		
89	1	6895-КЖ.2.А.115	20.07		
90	1	6895-КЖ.2.А.115	20.07		
91	1	6895-КЖ.2.А.115	20.07		
92	1	6895-КЖ.2.А.115	20.07		
93	1	6895-КЖ.2.А.115	20.07		
94	1	6895-КЖ.2.А.115	20.07		
95	1	6895-КЖ.2.А.115	20.07		
96	1	6895-КЖ.2.А.115	20.07		
97	1	6895-КЖ.2.А.115	20.07		
98	1	6895-КЖ.2.А.115	20.07		
99	1	6895-КЖ.2.А.115	20.07		
100	1	6895-КЖ.2.А.115	20.07		

6895-КЖ.2

Получено / ВУЗ и/или ведомственная организация

Блок 3

Рисунки 2-2, Ведомость Арматуры

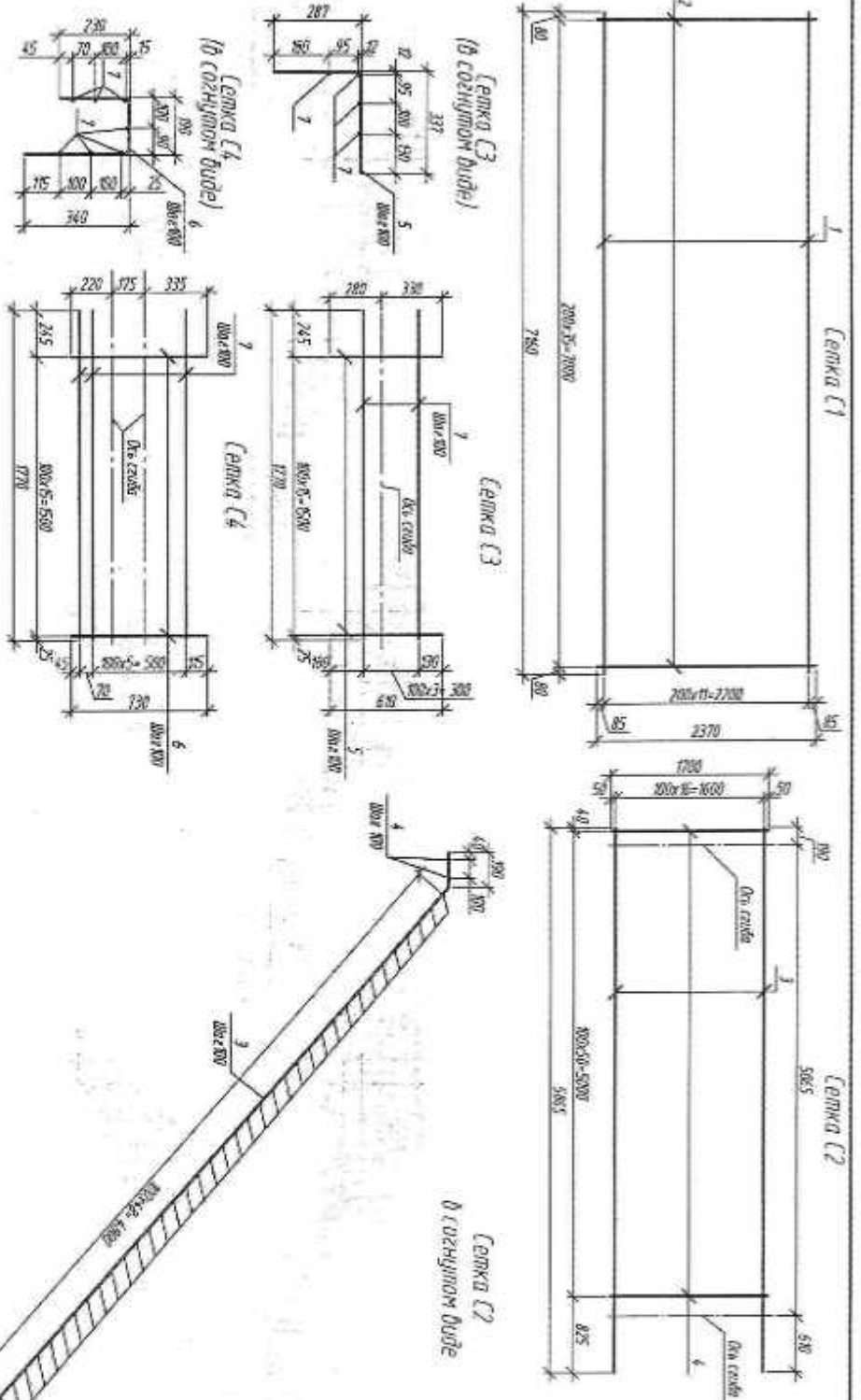
ООО ПК
"УЗБАСТРОПРОЕКТ"

Согласовано

Инд. М подл. Подп. и дата. Взам инд. М

Порядк. номер чертежа	Поз. дим.	Наименование	Код дим. №	Посчит. дим. №	Плоск. чертёж, №
С1	1	№10 А500С, L=750	17	4.42	05.60
	2	№10 А500С, L=2370	36	1.66	
С2	3	№10 А500С, L=5085	17	3.62	15.09
	4	№10 А500С, L=1700	51	1.05	
С3	7	№10 А500С, L=1770	4	1.09	
	5	№10 А500С, L=670	8	0.30	31.44
С4	4	№10 А500С, L=1770	7	1.09	
	7	№10 А500С, L=230	8	0.45	14.83

Спецификация септок



1. Облицовочные работы см. 3
2. Дверь 115-115 см. врезать, собственн.
3. Спецификация для записки и материала см. 14

№ п/п	Кол-во	Дим.	М. дим.	Подп.	Дим.
1	1	115x115	115x115		2023

6895-КЖ 2

Получено ГБУЗ Информационная служба

Возв. 3

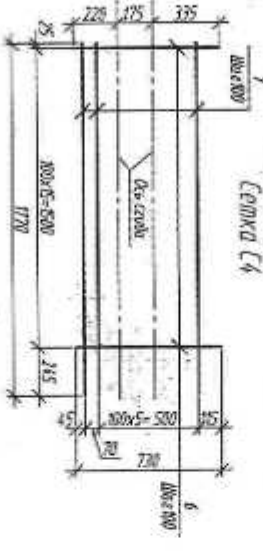
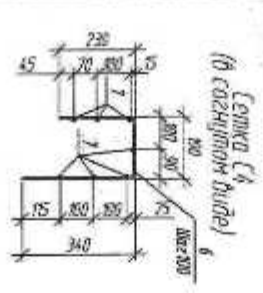
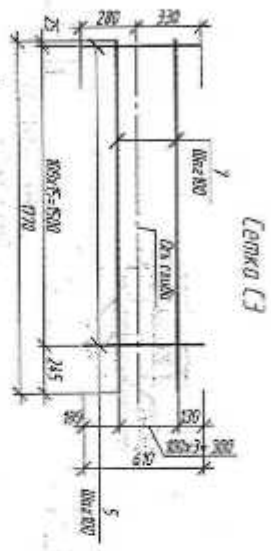
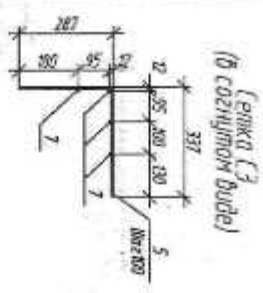
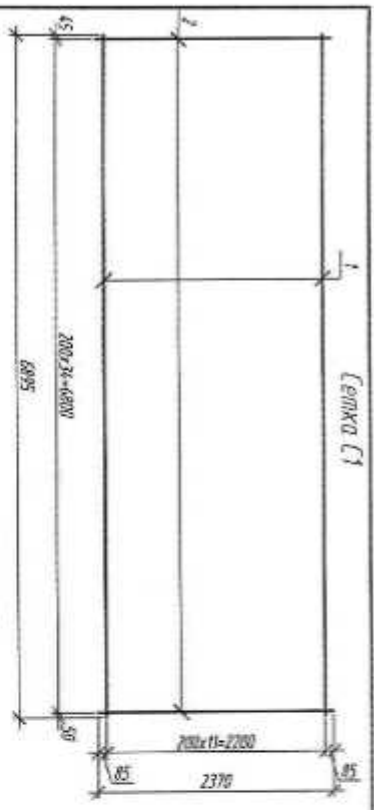
Септик С1, С2, С3, С4. Спецификация на проект в осях 6-5/Е

ООО ИИ "ЖУЗБАСТПРОЕКТ"

Линейные размеры даны по внешним границам стержней. Радиусы даны по внутреннему радиус стержней.

Поз.	Знач.
П01	500
П1	500
П2	500
П3	500
П4	500
П5	500
П6	500
П7	500
П8	500
П9	500
П10	500
П11	500
П12	500
П13	500
П14	500
П15	500
П16	500
П17	500
П18	500
П19	500
П20	500
П21	500
П22	500
П23	500
П24	500
П25	500
П26	500
П27	500
П28	500
П29	500
П30	500
П31	500
П32	500
П33	500
П34	500
П35	500
П36	500
П37	500
П38	500
П39	500
П40	500
П41	500
П42	500
П43	500
П44	500
П45	500
П46	500
П47	500
П48	500
П49	500
П50	500

Изм. № подл.	Дата	Взам. инв. №	Согласовано



СПЕЦИФИКАЦИЯ СЕТОК

Код	Наименование	Масса 1 кв.м., кг	Плотность
С1	1 #8 А500С L-6895	12	4,25
	2 #8 А500С L-2370	35	11,6
С3	7 #8 А500С L-1770	4	1,09
	5 #8 А500С L-680	6	0,38
	4 #8 А500С L-1770	7	1,09
С4	7 #8 А500С L-1770	6	0,45
	4 #8 А500С L-230	6	0,45

Ведомость деталей

Раз	Экз
П1	500
П2	500
П3	500
П4	500
П5	500
П6	500

Контроль размеров даны по линейкам с точностью 0,1 мм.
Размеры даны по выделенной линии (штриховой)

1. Общие сведения о проекте см. АЗ
2. Акты ТЭ-№ 56 от 10.01.2013 г.
3. Спецификация изменений и модификаций см. А.55

Изм.	Контр.	Дата	Изм.	Дата
Разр.	Контр.	№ док.	Дата	Изм.
Разр.	Исполн.	№ док.	Дата	Изм.
Разр.	Исполн.	№ док.	Дата	Изм.

6895-КЖ.2

Полномочия ТЭП и Проектно-исполнительская организация

Блок 3

Лента С1, С3, С4. Ведомость деталей

ООО ПК "КУЗБАСТПРОЕКТ"

